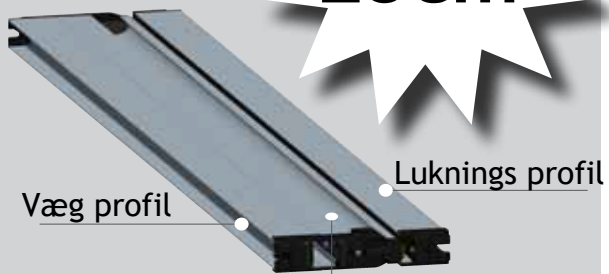


Skærings sæt Plissé slimline ENKELT

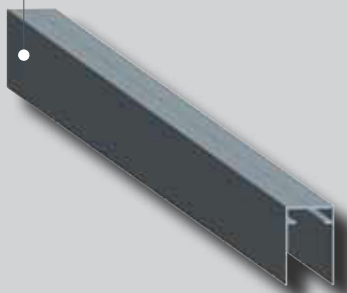
komponenter

1. Modul



Skær op til
25cm

2. Top skinne



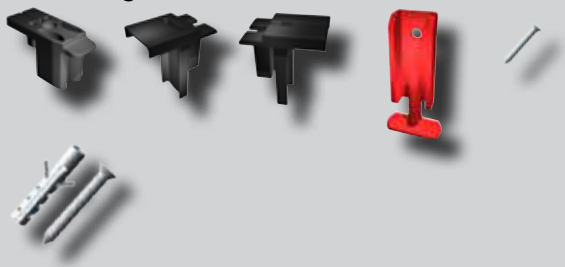
3. Gulv skinne



4. Fast væk profil

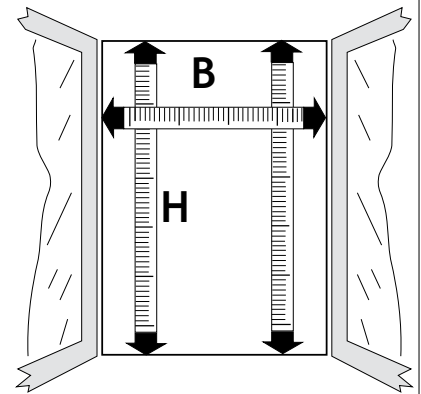


5. Samlings tilbehør



Monteringsvejledning

1 Mål højde og bredde på åbningen



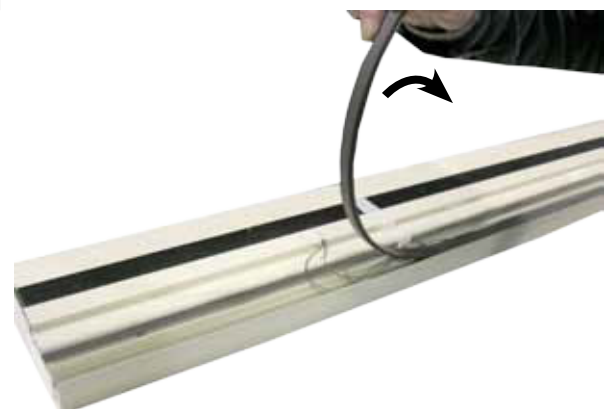
2 Skær sættet efter målene
Skær = H modul - H åbning



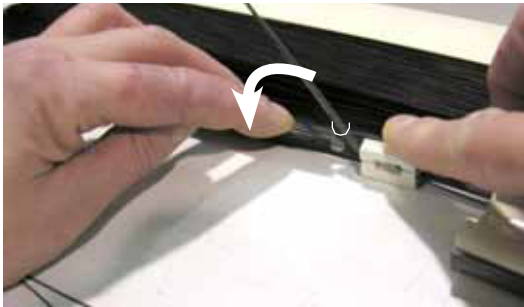
3 Fjern de blokerende strips



4 Fjern magneten fra lukningsprofilen



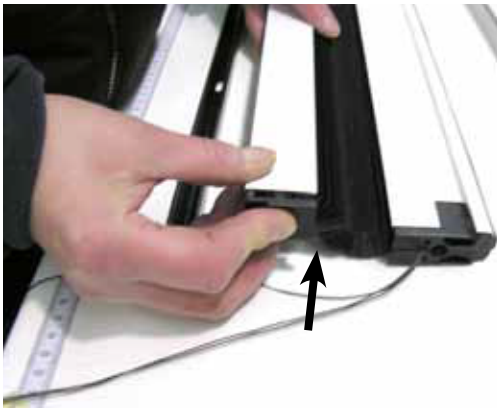
- 5** Fjern nettet fra glide profilen and få trådene fri fra hullet på indstillingspladen, og sæt så indstillingspladen på profilen igen.



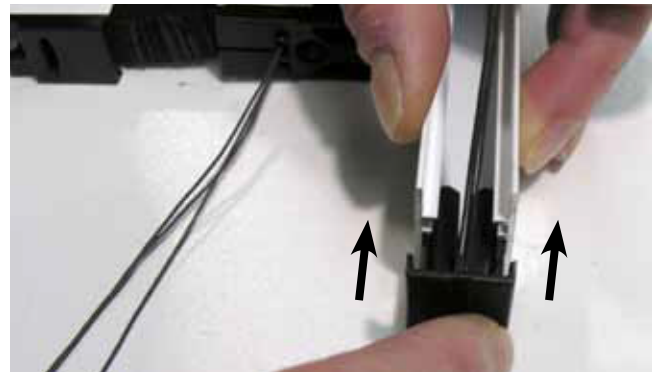
- 6** Åben folderne da de kan sidde sammen efter skæring



- 7** Sæt propper i væg og glide profilen



- 8** Vær sikker på trådene er fri og sæt så propen på luknings profilen



- 9** Hvis der skæres mere end 10cm af, skal krogene blive siddende; Ellers hvis der er skåret under 10cm af, rykkes krogene til det første hul på profilen



- 10** Lås den nederste prop ved at dreje skruen



- 11** Sæt de røde afstandsstykker i toppen af væg profilen



Samle sættet