

APPLICATION INSTRUCTIONS  
 INSTRUCCIONES DE COLOCACIÓN  
 INSTRUCTIONS D'APPLICATION



**You Will Need:**

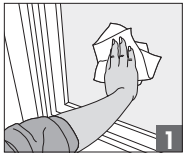
- Spray Bottle
- Liquid Soap
- Squeegee
- Paper Towels
- Window Cleaner
- Measuring Tape
- Sharp Utility Knife
- Straight Edge

**Usted Necesitará:**

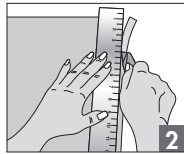
- Limpiador de Ventanas
- Cinta Métrica
- Navaja afilada
- Borde Recto
- Envase para Rociar
- Jabón Líquido
- Limpiacristales
- Toallas de Papel

**Matériels Nécessaires:**

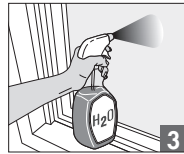
- Produit Nettoyant
- Mètre Ruban
- Couteau Tout Usage
- Règle Droite
- Vaporisateur
- Savon Liquide
- Raclette
- Essuie-Tout



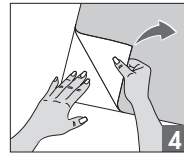
**1**  
Clean Glass  
Limpie el vidrio  
Nettoyer la vitre



**2**  
Measure/Trim Film  
Mida la ventana/Corte  
Mesurer la fenêtre/Couper



**3**  
Wet Glass  
Humedezca el vidrio  
Mouiller la vitre



**4**  
Remove Backing  
Retire el respaldo  
Retirer le papier protecteur



**5**  
Position Film  
Instale la película  
Installer la pellicule



**6**  
Squeegee  
Pase el limpiacristales  
Passer la raclette

ENGLISH

- 1. Clean Glass.** Thoroughly remove any dirt or debris from the window using a razor blade if necessary. Artscape film will adhere to a clean smooth glass or plexiglass surface. The product will not adhere to frosted or textured glass.
- 2. Measure Window / Trim Film.** It is necessary that a 1/16" margin exist between the film and the window frame (inside the gasket). Trim film on paper backing or on a clean flat surface using a straight edge and sharp utility knife. For odd shaped windows make a paper pattern then trace and cut.
- 3. Wet Glass.** Add a couple drops of liquid soap to a spray bottle with warm water and wet window. Applying **generous amounts** of the water/soap mixture will make the installation process easier & more successful. Protect surrounding areas with a drop cloth or towel. **Do not allow paper backing to get wet!**
- 4. Remove Backing.** Peel film from the paper backing starting in the corner. Protect the film from lint and debris. If film comes in contact with itself, carefully separate. **Keep paper backing dry while on the film.**
- 5. Apply Film.** Place the shiny side that was facing paper backing onto the well saturated glass and position.
- 6. Squeegee.** Spray the outside of film with soapy water mixture. Starting from the center, use a squeegee to press out air bubbles. Place a towel at the base of the windowsill to catch excess water. Squeegee repeatedly until dry. No glue is needed and should not be used.

**Notes:**

Artscape films have a repeating pattern and will tile together when factory edges are matched top to bottom or side to side. During application squeegee towards the seam. The film will cover any size window, each sheet is one repeat.

When applying to the glass, do not use any adhesives. Film will remain on the glass until removed.

Some window manufacturers' warranties are void when a window film is applied. Window film does not break glass. However, it can reveal or accelerate an inherent defect that is in the glass. Occurrences of breakage are rare.

Not recommended for use in light fixtures or near any artificial heat source.

Do not layer Artscape window films over other window films.

Film can be cleaned using any mild household window cleaner.

**To assure that product adheres to window:**

- 1) Window must be completely clean.
- 2) Must be a cool (55-70°F), smooth surface with no texture of any kind.
- 3) Shiny side of Artscape must be against the glass.
- 4) Do not allow film to touch window frame or gasket.

Artscape Window Films are not suitable for all applications. Where window films are subjected to **EXTREME** sunlight, heat and/or humidity conditions, the film should be removed and replaced with new film every 1-2 years as needed. Under normal conditions, it is recommended that Artscape Window Films be removed and replaced at least once every four years. Like many home products (window treatments or shower curtains, etc.), window film can absorb odors from the environment and needs to be cleaned periodically.

This product is intended for decorative purposes and to provide privacy. As with all color pigments it may, in time, fade.

WARNING: Please keep all plastic films away from young children.

©Artscape Inc. PO Box 10165, Portland, OR 97296-0165. For questions call: 1.877.729.0708, website: [www.artscape-inc.com](http://www.artscape-inc.com)

MADE IN THE U.S.A. U.S. Patent # 6,358,598 | 7,468,203 B2 | 8,007,896

ESPAÑOL

- 1. Medida de la ventana / Corte.** Se recomienda un margen de 2 mm entre la película y el marco de la ventana. Cortar la imagen en un papel estucado o la ventana con una regla y un cuchillo. Para las ventanas de una forma extraña, hacer un patrón de papel, a continuación, trazar y cortar.
- 2. Limpie el vidrio.** Elimine completamente toda suciedad o residuo de la ventana usando una hoja de rasurar si es necesario. La película Artscape se adhiere a una superficie limpia y lisa de vidrio. El producto no se adherirá a las superficies de vidrio con escarcha, textura o que no sean planas.
- 3. Humedezca el vidrio.** Agregue un par de gotas del detergente líquido a un atomizador de agua fría y humedezca la ventana. Aplique cantidades generosas de mezcla de agua y jabón para facilitar el proceso de instalación. Proteja las áreas circundantes con un paño o toalla aislante. No permita que el respaldo de papel entre en contacto con la humedad.

4. Retire el respaldo de la película comenzando desde la esquina. Proteja la película de las hilachas y los residuos. Si la película se queda pegada a sí misma, sepárela cuidadosamente. Mantenga soporte de papel seca.
5. Instale la película. Coloque el lado que estaba contra el papel (el lado brillante) contra el vidrio mojado y acomódelo.
6. Comenzando por el centro de la imagen, use una escobilla (squeegee) y presión hacia afuera, las burbujas de aire, lentamente. Coloque una toalla en la base de la ventana, para contener el exceso de agua. Repita el procedimiento hasta que quede completamente seca. Artscape no necesita, ni debe usarse con goma adhesiva.

#### Notas:

Las películas Artscape tienen un patrón repetitivo y formarán figuras cuando los bordes fabricados concuerden en la parte superior e inferior o de izquierda a derecha. Durante la aplicación, pase el rodillo de goma desde el centro hacia el empalme. La película cubrirá cualquier tamaño de ventana.

Al colocar la película en el vidrio, no utilice ningún adhesivo. La película permanecerá en el vidrio hasta que se retire.

Las garantías de algunos fabricantes, se anulan cuando se aplican películas transparentes al vidrio. La película transparente no romperá el vidrio. Sin embargo, puede dejar al descubierto o acelerar el proceso de un defecto en el vidrio. Es raro que ocurran quebraduras.

No se recomienda este producto para ser usado en lámparas o cerca de fuentes de calor artificial.

No coloque la película transparente para decorar ventanas de Artscape, sobre otras pantallas decorativas para ventanas.

Para asegurar que el producto se adhiera a la ventana:

- 1) El vidrio de la ventana debe estar limpio.
- 2) Debe ser una superficie fría, lisa y sin texturas de ningún tipo.
- 3) El lado brillante de Artscape debe colocarse contra el vidrio.
- 4) No permita que la película transparente toque el marco de la ventana.

Este producto es para ser usado con propósitos decorativos y para proporcionar privacidad.

Al igual que con todos los pigmentos, los colores pueden desteñirse con el tiempo.

ADVERTENCIA: Mantenga todos los papeles transparentes fuera del alcance de los niños.

©Artscape Inc. PO Box 10165, Portland, OR 97296-0165 • 1.877.729.0708 (Válido sólo en E.U.A.)

Nuestra página de internet es: [www.Artscape-inc.com](http://www.Artscape-inc.com)

Número de patente EE.UU. 6,358,598 | 7,468,203 B2 | 8,007,896 Todos los derechos reservados. HECHO EN E.U.A.

#### IMPORTADO POR:

Servicios Home Depot, S. de R.L. de C.V.  
Ricardo Margain 605, Santa Engracia,  
San Pedro Garza García, N.L., México C.P. 66267  
Tel. 01 800 004 6633

## FRANÇAIS

1. Nettoyer la vitre. Bien nettoyer à fond la fenêtre pour en retirer la saleté et les résidus, à l'aide d'une lame de rasoir si nécessaire. Le revêtement Artscape adhère aux surfaces lisses et propres. Le produit n'adhérera pas au verre givré, texturé ou aux surfaces qui ne sont pas lisses.
2. Mesurer la fenêtre/Couper. Il est recommandé de laisser un espace de 2mm entre le film et la bordure de fenêtre. Couper l'image du côté papier ou directement sur la fenêtre en utilisant une règle droite et un couteau tout usage. Pour les fenêtres de formes uniques faire un patron en papier puis le tracer et couper.
3. Mouiller la vitre. Ajouter quelques gouttes de savon liquide dans un vaporisateur rempli d'eau froide et mouiller la fenêtre. L'application généreuse d'eau savonneuse facilite le processus d'installation. Protéger les surfaces environnantes à l'aide d'un linge ou d'une serviette. Ne pas laisser le papier protecteur entrer en contact avec l'humidité.
4. Retirer le papier protecteur. Retirer le papier protecteur de la pellicule en commençant par un coin. Protéger la pellicule contre les saletés. Si deux parties de la pellicule se touchent, les séparer délicatement. Garder le papier protecteur sec.
5. Installer la pellicule. Mettre le côté qui était face à face avec le revêtement de papier (côté lisse) sur le verre mouillé et positionner.
6. Passer la raclette. En commençant au centre de la fenêtre, utiliser la raclette pour presser et éliminer les bulles d'air. Pour le faire plus facilement, mouiller la façade de l'image. Mettre une serviette sur le rebord de la fenêtre pour absorber l'excès d'eau. Utiliser la raclette jusqu'au séchage. Il ne faut pas utiliser de colle.

#### Notes:

Les motifs des revêtements Artscape se répètent et correspondent lorsque les rebords découpés en usine sont alignés, le haut avec le bas et la droite avec la gauche. Lors de l'installation, passer la raclette vers le joint. La pellicule peut être appliquée sur des fenêtres de toutes dimensions.

Ne pas utiliser de colle lors de l'application sur la vitre. La pellicule restera sur la vitre jusqu'à son retrait.

Les garanties de quelques fournisseurs de fenêtres sont rendues non-valables quand un film est appliqué. Le film ne cassera pas le verre, mais il peut révéler ou accélérer une faute qui est déjà présente. La casse est très rare.

Nous ne recommandons pas l'utilisation de Artscape pour un luminaire ou près d'une source de chaleur artificielle.

Ne superposez pas les films de fenêtre Artscape en couches sur d'autres films de fenêtre.

Le film peut être nettoyé avec un nettoyant à vitre.

Pour assurer que le produit adhère à la fenêtre:

- 1) La fenêtre doit être propre.
- 2) La surface doit être froide et lisse sans texture.
- 3) Le côté lisse doit être contre le verre.
- 4) Ne permettez pas le film de toucher le cadre de la fenêtre.

Ce produit est prévu pour la décoration et pour préserver l'intimité. Comme toutes teintures les couleurs peuvent s'estomper dans le temps.

AVERTISSEMENT: Tenez tous les films en plastique hors de portée des enfants.

©Artscape Inc. PO Box 10165, Portland, OR 97296-0165. For questions call: 1.877.729.0708, site internet: [www.Artscape-inc.com](http://www.Artscape-inc.com)

U.S. Patent No. 6,358,598 | 7,468,203 B2 | 8,007,896