

Product Specification

Input: 5V/2A, 9V/1.67A
Output: 5V/1A, 9V/1.1A
Charging distance: ≤ 8mm
Charging efficiency: ≥ 72%
Dimensions: φ 3.9" (99mm) x .28" (6.5 mm)



Disclaimer of Damages

In no event shall Brandstand Products, or its suppliers, be liable for indirect, incidental, or consequential damages, loss of profit, loss of use or data, or interruption of business, whether the alleged damages are labeled in tort, contract, or indemnity, even if Brandstand Products or its suppliers has been advised of the possibility of such damages. Some states do not allow the exclusion or limitation of incidental or consequential damages, so the above limitation may not apply.

Limited 1 Year Warranty

Products are warranted by Brandstand against manufacturing defect in material and workmanship under normal use for one year from the date of purchase. Defective products will be exchanged for the same or comparable item.

Return Policy

For a refund or exchange, products must be returned within 30 days of original purchase date. Customers must contact Brandstand to obtain a Return Merchandise Authorization (RMA) number and specific shipping instructions prior to returning the product. Any product returned without a RMA will be refused. Product must be in original box with original accessories and packaging undamaged, clean and brand-new condition. Products that are incomplete, damaged or have been used will require a deduction in refund. There is a 30% restocking fee on all returned products. Refunds will be issued by check. Refund checks are mailed the 10th day from the date the product is returned. Delivery charges and customized products are non-returnable.

Important Safeguards

- Ensure the unit is plugged into an AC 120V-60Hz outlet (US version) 100-240V-50/60Hz (EU and UK versions). The use of incorrect outlets could cause the unit to malfunction or catch fire.
- To reduce the risk of fire or electrical shock, do not use this device with a receptacle in which the slot openings do not align with the blades.
- Do not allow children to operate the unit without adult supervision.
- Always ensure the product is unplugged from the electrical outlet before relocating or cleaning it.
- Keep the power cord and product away from heated surfaces.
- The unit should not be exposed to dripping or splashing and no objects filled with liquids, such as vases should be placed on or around the product. It should not be used with aquariums or other water-related products.
- Do not place or drop product into water or other liquids. If product falls into water, immediately unplug it from the electrical outlet.
- Do not put any stress on the power cord where it connects to the product as the power cord could fray and break.
- Do not plug/unplug the product into/from the electrical outlet with a wet hand.
- Do not operate the product if it has a damaged or cut power cord or adapter, if wires are exposed, if it malfunctions, if it is dropped or damaged, or if it is dropped in or exposed to water.
- Place unit where there is good air circulation.
- The product has no user-serviceable parts. Do not attempt to examine or repair this product yourself. Only qualified service personnel should perform the servicing.
- No open flames sources, such as candles should be placed on the product.
- Product should only be used indoors and in dry locations.
- Working Temperature -10°C to +35°C

BRAND|STAND®

cbiespot®

User Manual
Manuel d'utilisation

Caractéristiques techniques du produit

Entrée: 5V/2A, 9V/1,67A
Sortie : 5V/1A, 9V/1,1A
Distance de charge: ≤ 8mm
Efficacité de charge: ≥ 72%
Dimensions : φ 3,9" (99mm) x 0,28" (6,5 mm)



Avis de non responsabilité pour les dommages

En aucun cas, Brandstand Products, ou ses fournisseurs ne pourront être tenus responsables des dommages indirects, accidentels ou consécutifs, perte de profit, perte d'utilisation ou de données, ou interruption de l'activité, qu'il s'agisse d'une responsabilité délictuelle ou contractuelle, ou d'indemnités, même si Brandstand Products ou ses fournisseurs ont été informés du risque de tels dommages. Certains états n'autorisent pas l'exclusion ou la limitation des dommages accidentels ou consécutifs, par conséquent la limitation ci-dessus peut ne pas s'appliquer.

Garantie de 1 an limitée

Les produits sont garantis par Brandstand contre tout défaut matériel et de fabrication dans des conditions normales d'utilisation pendant un an à compter de la date d'achat. Les produits défectueux seront échangés et remplacés par un article similaire ou comparable.

Politique de retour

Pour obtenir un remboursement ou un échange, les produits doivent être retournés dans les 30 jours consécutifs à la date d'achat d'origine. Les clients doivent contacter Brandstand pour obtenir un numéro d'autorisation de retour de marchandise (RMA) et des instructions d'envoi spécifiques avant de retourner le produit. Tout produit retourné non accompagné d'un numéro RMA sera refusé. Le produit doit être dans son carton d'emballage d'origine, accompagné des accessoires d'origine, propre et à l'état neuf, et avec l'emballage intact. Les produits incomplets, abîmés ou qui ont été utilisés feront l'objet d'une déduction sur le remboursement. Des frais de restockage de 30% seront appliqués sur tous les produits retournés. Les remboursements seront effectués par chèque. Les chèques de remboursement sont envoyés par courrier le 10ème jour à compter de la date de retour du produit. Les frais de livraison et les produits personnalisés ne sont pas remboursables.

Mesures de protection importantes

- Vérifiez que l'appareil est branché sur une prise CA 120V-60Hz (version US) 100-240V-50/60Hz (versions EU et UK). L'utilisation de prises incorrectes peut entraîner un dysfonctionnement de l'appareil ou causer un incendie.
- Pour réduire le risque d'incendie ou de décharge électrique, n'utilisez pas cet appareil avec une prise dont les fentes ne s'alignent pas avec les broches.
- Ne laissez pas les enfants mettre en marche l'appareil sans la surveillance d'un adulte.
- Vérifiez toujours que l'appareil est débranché de la prise électrique avant de le changer de place ou de le nettoyer.
- Éloignez le câble d'alimentation et l'appareil de toute surface chauffée.
- L'appareil ne doit pas être exposé à un suintement ou des éclaboussures d'eau et aucun objet rempli de liquide, tel que des vases, ne doit être placé sur ou à proximité de l'appareil. L'appareil ne doit pas être utilisé avec des aquariums ou tout autre objet ou contenant de l'eau.
- Ne placez pas ou ne faites pas tomber l'appareil dans de l'eau ou autres liquides. Si l'appareil tombe dans l'eau, débranchez-le immédiatement de la prise électrique.
- N'exercez aucune pression sur le câble d'alimentation sur le point de raccordement à l'appareil car le câble pourrait se rompre et s'effiloquer.
- Ne branchez/débranchez pas l'appareil sur/de la prise électrique avec la main mouillée.
- Ne mettez pas l'appareil en marche si le câble d'alimentation ou l'adaptateur est endommagé ou coupé, si les fils sont exposés, si l'appareil est défectueux, s'il a subi une chute ou des dommages ou s'il est tombé ou a été exposé à de l'eau.
- Placez l'appareil dans un endroit où l'air circule bien.
- Aucune pièce de l'appareil ne peut être réparée par l'utilisateur. Ne tentez pas d'examiner ou de réparer l'appareil par vous-même. Seul un personnel d'entretien qualifié doit effectuer l'entretien.
- Ne placez aucune source de flammes nues, tel que des bougies à proximité de l'appareil.
- L'appareil doit seulement être utilisé à l'intérieur et dans un endroit sec.
- Température de fonctionnement -10°C à +35°C

Brandstand
801 E. Campbell Rd. Suite 620
Richardson, TX 75081, USA
877-843-3681
www.brandstand.com

© 2018 TXS Industrial Design Inc. d.b.a. Brandstand Products
Brandstand is a registered trademark of
TXS Industrial Design, Inc. in the United States

© 2018 TXS Industrial Design Inc. d.b.a. Produits Brandstand
Brandstand est une marque déposée de
TXS Industrial Design, Inc. Aux États-Unis

Product Introduction

Thank you for purchasing the Brandstand CubieSpot. This product offers convenient wireless power charging. CubieSpot's elegant design is applicable for phones and devices in line with Wireless Power Consortium, Qi standards. Enjoy the cable-free, safe power charging experience.

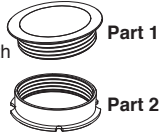
The information in this document is subject to change and does not represent a commitment on the part of Brandstand. No part of this document may be reproduced, transmitted in any form or by any means electronic or mechanical, including photocopying, recording or information storage and retrieval systems, or translated into any language for any purpose other than the purchaser's personal use, without the written permission of Brandstand.

Product Features

Furniture Flush Mount Charger
Convenient cable-free Qi wireless charging
Slim, stylish design

Product Description

Qi certified wireless charger up to 10W Smart adapter (US, UK, or EU plug) with 10' power cord
Security P-Clamp with 1 wood screw
Mini spanner tool



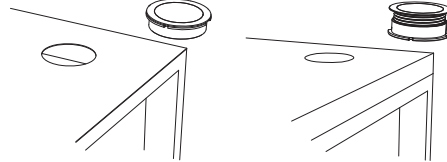
Applicable Devices

1.Devices with built-in wireless charging receiver module (Samsung S8, Iphone 8/8 Plus, Iphone X, etc.).

2.Wireless charging case with receiver module (iPhone5, iPhone 6/6 Plus, etc.).

Note: Receivers must meet WPC standard.

CubieSpot fits: Minimum table thickness of .5"
Maximum thickness of 1.75"

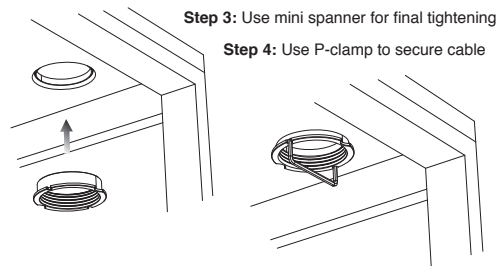


Instructions

Step 1: Cut 3.25" diameter hole in table and place unit in hole.

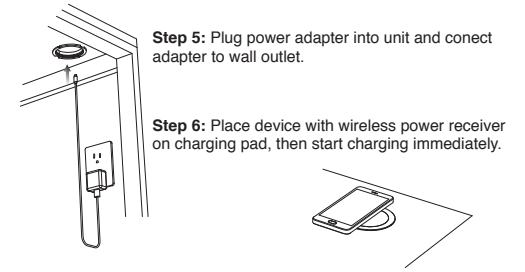


Step 2: From underside of table, rotate part 2 onto part 1



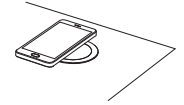
Step 3: Use mini spanner for final tightening

Step 4: Use P-clamp to secure cable



Step 5: Plug power adapter into unit and connect adapter to wall outlet.

Step 6: Place device with wireless power receiver on charging pad, then start charging immediately.



Qi Wireless Charging:

1. Place Qi enabled device on CubieSpot. When the power connection has been made, the Qi symbol in the display will be illuminated. This indicates your device is wirelessly charging.

2. FOD - Foreign Object Detection is the ability of the transmitter to detect a stray metal object in the wireless charging field. If a metallic object is placed on the charging pad, an audible noise will sound. Remove the metal object immediately.

CubieSpot complies with the WPC
(Wireless Power Consortium) Qi Standard

Présentation du produit

Merci d'avoir acheté le Brandstand CubieSpot. Cet appareil permet d'effectuer une charge pratique sans fil. Le design élégant de CubieSpot est adapté aux téléphones et aux dispositifs conformes aux normes Qi du Consortium sur l'alimentation sans fil. Avec CubieDot, vous bénéficiez d'un dispositif de charge d'alimentation sûr, sans câble.

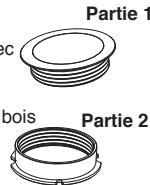
Les informations contenues dans ce document sont sujettes à des modifications et ne constituent aucun engagement de la part de Brandstand. Aucune partie de ce document ne peut être reproduite, transmise sous quelque forme que ce soit, ou par quelque moyen que ce soit, électronique ou mécanique, incluant la photocopie, l'enregistrement ou les systèmes de stockage et de récupération des informations, ou traduite dans une langue à des fins autres que l'utilisation personnelle de l'acheteur, sans l'autorisation écrite de Brandstand.

Caractéristiques du produit

Chargeur encastrable
Chargeur sans fil Qi très pratique
Design épuré et élégant

Description du produit

Chargeur sans fil certifié Qi compatible avec adaptateur Smart 10W (prise US, UK, EU) avec câble d'alimentation 10'
Collier de serrage de sécurité avec 1 vis à bois
Mini clé



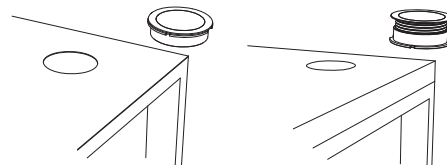
Dispositifs applicables

1.Dispositifs avec module de réception de charge sans fil intégré (Samsung S8, iPhone 8/8 Plus, iPhone X, etc.).

2.Boîtier de charge sans fil avec module récepteur (iPhone 5, iPhone 6/6 Plus, etc)

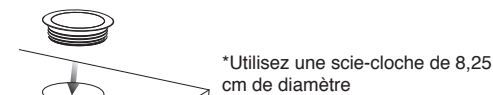
Remarque: Les récepteurs doivent être conformes à la norme WPC

CubieSpot peut être adapté à: Un meuble d'une épaisseur minimum de 1,25 cm
Une épaisseur maximum de 4,40 cm



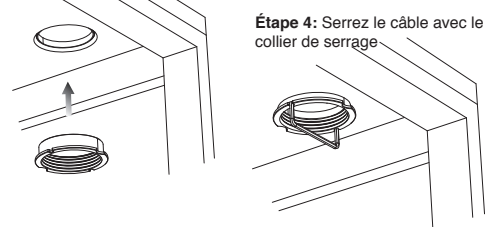
Instructions

Étape 1: Découpez un trou d'un diamètre de 8,25 cm dans le meuble et positionnez l'appareil dans le trou.

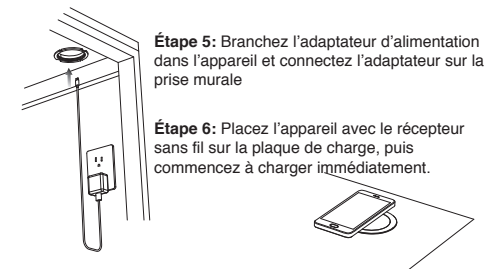


Étape 2: Depuis le dessous du meuble, tournez la pièce 2 sur la pièce 1

Étape 3: Effectuez un dernier serrage avec la mini clé

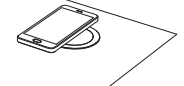


Étape 4: Serrez le câble avec le collier de serrage



Étape 5: Branchez l'adaptateur d'alimentation dans l'appareil et connectez l'adaptateur sur la prise murale

Étape 6: Placez l'appareil avec le récepteur sans fil sur la plaque de charge, puis commencez à charger immédiatement.



Charge sans fil Qi :

1. Placez le dispositif Qi sur CubieSpot. À la mise sous tension électrique, le cercle s'allume pendant une seconde. Cela indique que le dispositif est en train de charger sans fil.

2. FOD - La détection d'objet étranger permet à l'émetteur de détecter un objet métallique dans le champ de charge sans fil. Si un objet métallique est placé sur la plaque de charge, le cercle clignote en rouge. Retirez immédiatement l'objet métallique.

CubieSpot est conforme à la norme Qi du WPC (Consortium sur l'alimentation sans fil)