



WARNING! ADULT ASSEMBLY REQUIRED
This product should be unpacked and assembled by an adult.

WARNING! CHOKING HAZARD
Not suitable for children under 3 years. Small parts. Choking hazard.

ADULT SUPERVISION REQUIRED AT ALL TIMES

THIS PRODUCT IS INTENDED FOR USE BY CHILDREN AGES 3 AND OLDER.

Please review all warnings and instructions prior to use. Instruct children not to use the equipment in a manner other than intended.

CAUTION! Only use the 4FUN Wacky Obstacle Course on level ground free of debris.

The 4FUN Wacky Obstacle Course should be used with caution since skill is required to avoid falls or collisions causing injury to the user or third parties.



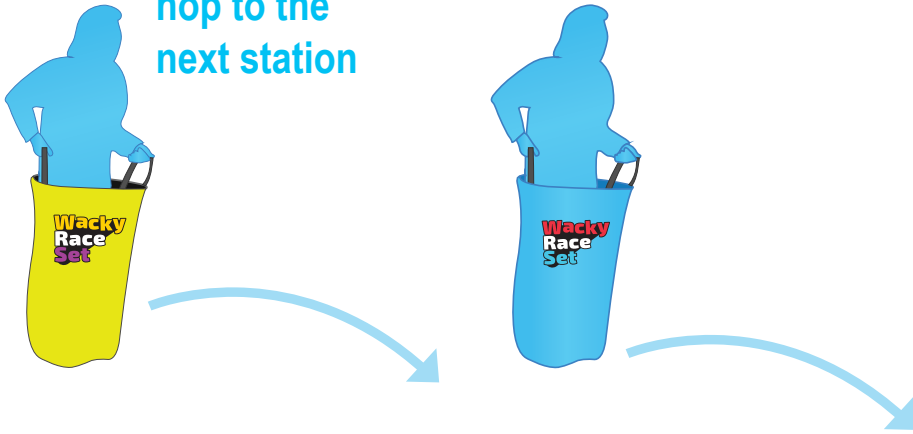
CREATE YOUR
OWN
OBSTACLE
COURSE!

4 Person - Relay Race

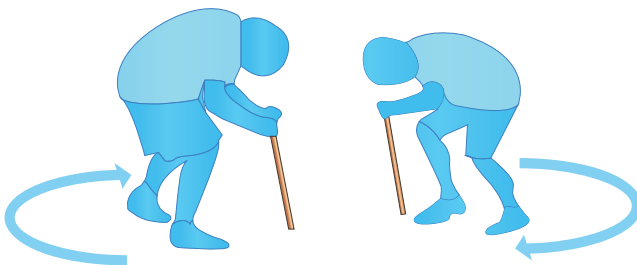
 **ADULT ASSEMBLY
AND SUPERVISION REQUIRED**

This product should be unpacked and assembled by an adult.

- 1.** 2 Competitors in Hop Sacks, hop to the next station



- 2.** Once each player in station 2 has been tagged by their teammate they can start spinning with their forehead on the wooden pole



Do 8 Spins and run to the next station

- 3.** The Dizzy Runners will meet their teammate at the Water Helmet Station and pick up the pre-filled helmet and pour water into their teammate's helmet.



The Competitors run to the next station without spilling the water.

- 4.**
-

Once Tagged Each Competitor will push their Team's Ball to the finish line with their forehead.

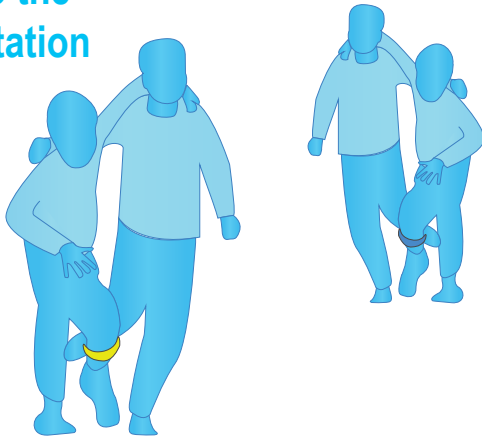
CREATE YOUR OWN OBSTACLE COURSE!

ADULT ASSEMBLY AND SUPERVISION REQUIRED

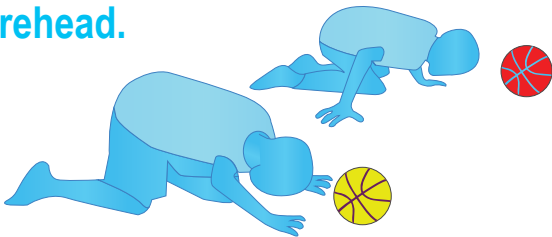
This product should be unpacked and assembled by an adult.

6 Person - Relay Race

- 1.** 2 Teams of 2 run the 3 legged race to the next station



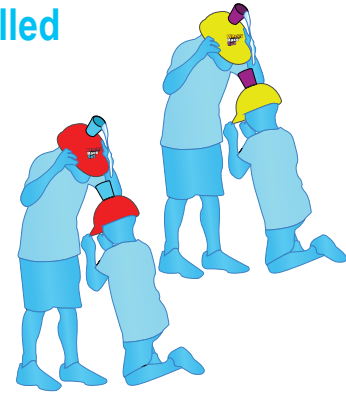
- 2.** Once Tagged Each Competitor will push their Team's Ball to the next Station with their forehead.



- 3.** Once Tagged Each Competitor hop in their Hop Sacks to the next Station.

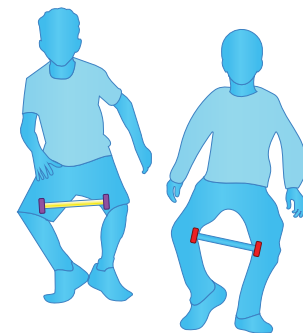


- 4.** The Hopsackers will get out of their Sacks and pick up the pre-filled helmet and pour water into their teammate's helmet.



The Competitors run to the next station without spilling the water.

- 5.** Once tagged the final racers will wobble to the finish line using the Knee Spacers.



PRODUCT DISCLAIMER & NOTICE

Any person purchasing, installing or using equipment from B4Adventure must:

- Obtain proper training and instruction regarding its proper use and safety precautions to always practice.
- Ensure proper & adequate supervision and instruction (this includes the continuous use of appropriate safety procedures & equipment) for themselves and others using the equipment.
- Check that all equipment is properly maintained, in good working order, and inspected for damage or wear prior to each use.
- You assume all risks and accept full responsibility for any injury (including death) or damages that may occur from its use.
- Warranty: one year on all parts and workmanship. Normal wear from use not covered.

All the information provided by b4Adventure, either printed, electronic or other, is not to be considered professional instruction or advice. Users of this equipment are encouraged to seek professional instruction regarding specific questions about usage, location, and installation for future reference.

Owners shall be responsible for maintaining the legibility of the warning labels.

BE CAREFUL AND HAVE FUN OUTDOORS!

Product complies with all US and EU safety regulations.





AVERTISSEMENT !
PRÉSENCE ADULTE REQUISE
POUR L'ASSEMBLAGE
Ce produit doit être déballé
et assemblé par un adulte.

AVERTISSEMENT !
RISQUE D'ÉTOUFFEMENT
Le produit ne convient pas
aux enfants de moins de 3
ans. Petites pièces. Risque
d'étouffement.

SUPERVISION ADULTE REQUISE EN TOUTES CIRCONSTANCES

CE PRODUIT EST DESTINÉ À ÊTRE UTILISÉ PAR DES ENFANTS ÂGÉS DE 5 ANS ET PLUS.

Veillez lire tous les avertissements et instructions avant utilisation. Demandez aux enfants de ne pas utiliser l'équipement d'une manière autre que celle prévue.


ATTENTION ! N'utilisez le parcours d'obstacles 4FUN Wacky que sur un terrain plat et exempt de débris.

Le course à obstacles 4FUN Wacky doit être utilisé avec précaution car il faut être compétent pour éviter les chutes ou les collisions qui provoquent des blessures à l'utilisateur ou à des tiers.



CRÉÉZ VOTRE PROPRE
COURSE
À OBSTACLES !

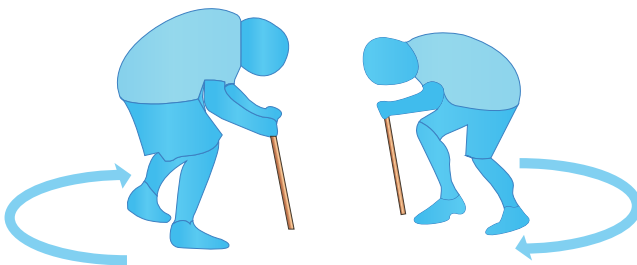
4 Personnes – Course de relais

 **AVERTISSEMENT !**
PRÉSENCE ET SUPERVISION
ADULTES REQUISES
Ce produit doit être déballé
et assemblé par un adulte.

- 1.** 2 Joueurs sont dans les Hop Sacks.
Sautillez vers
la station suivante.

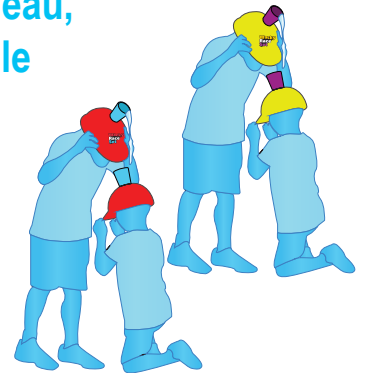


- 2.** Une fois que chaque joueur a été étiqueté à la station 2 a été étiqueté par son équipe, ils peuvent commencer à tourner avec leur tête sur le poteau en bois

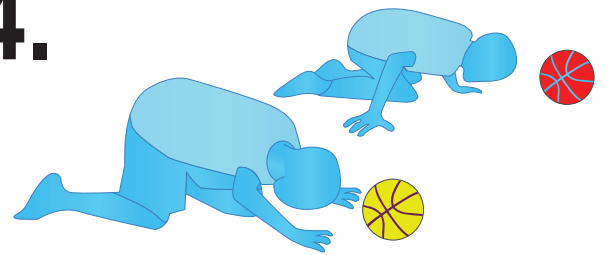


Faites 8 tours sur vous-mêmes
et courez vers la station suivante.

- 3.** Les Dizzy Runners rencontrent leur coéquipier à la Station de Casques d'eau, ramassent le casque pré-rempli, et versent de l'eau dans le casque de leur coéquipier. Les concurrents doivent courir vers la station suivante sans renverser l'eau.



- 4.** Une fois étiqueté, chaque joueur pousse le ballon de son équipe jusqu'à la ligne d'arrivée avec le haut de sa tête.

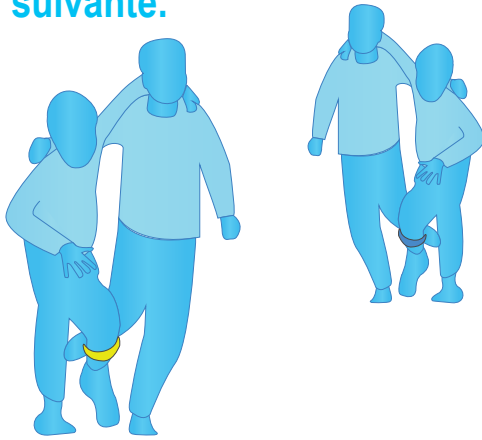


CRÉÉZ VOTRE PROPRE
COURSE
À OBSTACLES!

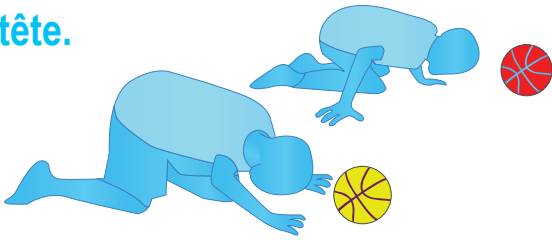
6 Personnes – Course de relais

! AVERTISSEMENT !
PRÉSENCE ET SUPERVISION
ADULTES REQUISES
Ce produit doit être déballé
et assemblé par un adulte.

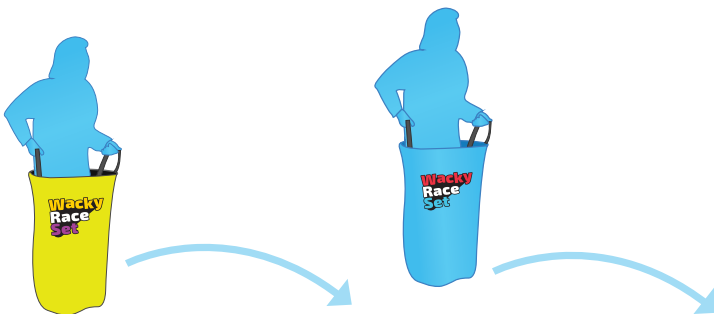
- 1.** 2 équipes de 2 joueurs font la course à 3 pattes jusqu'à la station suivante.



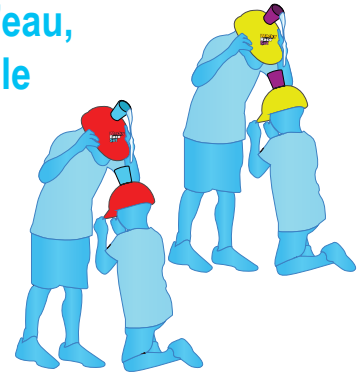
- 2.** Une fois étiqueté, chaque joueur pousse le ballon de son équipe à la station suivante avec le haut de sa tête.



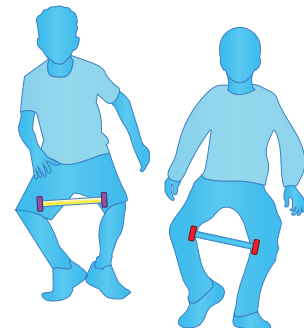
- 3.** Une fois étiqueté, chaque joueur sautille dans son Hop Sacks vers la station suivante.



- 4.** Les Dizzy Runners rencontrent leur coéquipier à la Station de Casques d'eau, ramassent le casque pré-rempli, et versent de l'eau dans le casque de leur coéquipier. Les concurrents doivent courir vers la station suivante sans renverser l'eau.



- 5.** Une fois étiquetés, les joueurs doivent rejoindre la ligne d'arrivée en ayant les marchettes entre les genoux.



CLAUSE DE NON-REPOUSABILITÉ

Toute personne qui achète, installe ou utilise un équipement de B4Adventure doit :

- S'informer des instructions relatives au bon usage du produit et des précautions de sécurité à suivre le concernant.
- Garantir une supervision et suivre les instructions de manière adéquate (cela comprend l'utilisation continue de procédures et d'équipements de sécurité appropriés), pour eux-mêmes et pour les autres utilisateurs de l'équipement ;
- S'assurer que l'intégralité de l'équipement soit en bon état et inspecter chaque pièce pour tout signe de dommage ou d'usure avant chaque utilisation.
- Assumer tous les risques et accepter l'entière responsabilité de toute blessure (y compris la mort) ou de tout dommage pouvant résulter de son utilisation.
- Garantie : un an sur toutes les pièces et la fabrication. L'usure normale due à l'utilisation du produit n'est pas couverte.

Les informations fournies par b4Adventure ne doivent pas être considérées comme des instructions ou des conseils professionnels, qu'elles soient imprimées, électroniques ou autres. Par avance, les utilisateurs de cet équipement sont encouragés à s'informer des instructions professionnelles concernant les questions propres à l'usage, l'emplacement et l'assemblage du produit.

Les propriétaires du produit sont responsables de garder intacte la lisibilité des étiquettes d'avertissement.

SOYEZ PRUDENTS ET AMUSEZ-VOUS EN PLEIN AIR !

Ce produit est conforme aux réglementations de sécurité américaines et européennes.

