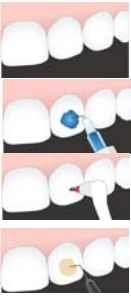


TWINKLES® Applikationsempfehlung



1. Bereiten sie den Zahn für Bonding vor und säubern sie die Zahnoberflächen.
2. eine Fläche, die nur wenig größer als der Twinkles-Schmuck ist, angeätzt. Nachspülen und Trockenblasen.
3. Bonding wird auf die angeätzte Fläche aufgetragen, und mit Licht für 10 Sekunden ausgehärtet.
4. Flüssiges Komposit wird in ausreichender Größe appliziert.
5. Der Twinkles wird mit einem Klebestäbchen, oder ein bißchen Wachs auf einer Sonde, in das flüssige Komposit gedrückt und das Klebestäbchen durch leichtes Abdrehen gelöst. Pinzetten haben sich für diese Applikation nicht bewährt.



6. Überflüssiges Komposit rund um den Twinkles wird entfernt, ein leicht dickerer Kompositrand an den Rändern des Zahnschmucks kann für die Haltbarkeit von Vorteil sein. Bei der **Applikation von Kristallen** muss auch die Seitenfläche des Kristalls mit Bonding bedeckt sein, um ausreichend Schutz zu gewähren. Um das zu erreichen, können Sie das Kristall in das Flow legen und es mit der Spitze der Sonde umherbewegen, um Flow an die Seiten zu bekommen. Kehren Sie die Sonde dann um



7. Zahnschmuck wird fest angedrückt, um eine optimale Verbindung zu erreichen. Danach wird von der Lingualseite her für 20 Sekunden ausgehärtet. Endhärtung nach weiteren 20 Sekunden von allen Richtungen der Labialseite. Danach sollten - wenn notwendig - die Ränder poliert werden, um etwaige Kanten zu vermeiden.

Entfernungstechnik

Gleich wie bei der Entfernung von Brackets. Danach Entfernen der Komposit-Schicht und Polieren der Zahnoberfläche, ohne den Zahnschmelz zu schädigen.

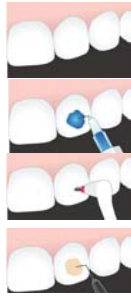
Haftungserklärung

Twindent ist nicht verantwortlich für etwaige Verletzungen, die aus der Applikation, Verwendung oder Entfernung von Twinkles entstehen könnten.



© Twindent 2000 www.twindent.se

TWINKLES® Applikationsempfehlung



1. Bereiten sie den Zahn für Bonding vor und säubern sie die Zahnoberflächen.
2. eine Fläche, die nur wenig größer als der Twinkles-Schmuck ist, angeätzt. Nachspülen und Trockenblasen.
3. Bonding wird auf die angeätzte Fläche aufgetragen, und mit Licht für 10 Sekunden ausgehärtet.
4. Flüssiges Komposit wird in ausreichender Größe appliziert.
5. Der Twinkles wird mit einem Klebestäbchen, oder ein bißchen Wachs auf einer Sonde, in das flüssige Komposit gedrückt und das Klebestäbchen durch leichtes Abdrehen gelöst. Pinzetten haben sich für diese Applikation nicht bewährt.



6. Überflüssiges Komposit rund um den Twinkles wird entfernt, ein leicht dickerer Kompositrand an den Rändern des Zahnschmucks kann für die Haltbarkeit von Vorteil sein. Bei der **Applikation von Kristallen** muss auch die Seitenfläche des Kristalls mit Bonding bedeckt sein, um ausreichend Schutz zu gewähren. Um das zu erreichen, können Sie das Kristall in das Flow legen und es mit der Spitze der Sonde umherbewegen, um Flow an die Seiten zu bekommen. Kehren Sie die Sonde dann um



7. Zahnschmuck wird fest angedrückt, um eine optimale Verbindung zu erreichen. Danach wird von der Lingualseite her für 20 Sekunden ausgehärtet. Endhärtung nach weiteren 20 Sekunden von allen Richtungen der Labialseite. Danach sollten - wenn notwendig - die Ränder poliert werden, um etwaige Kanten zu vermeiden.

Entfernungstechnik

Gleich wie bei der Entfernung von Brackets. Danach Entfernen der Komposit-Schicht und Polieren der Zahnoberfläche, ohne den Zahnschmelz zu schädigen.

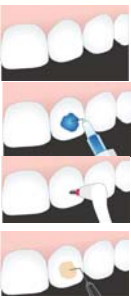
Haftungserklärung

Twindent ist nicht verantwortlich für etwaige Verletzungen, die aus der Applikation, Verwendung oder Entfernung von Twinkles entstehen könnten.

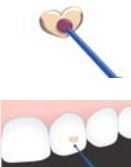


© Twindent 2000 www.twindent.se

TWINKLES® Applikationsempfehlung



1. Bereiten sie den Zahn für Bonding vor und säubern sie die Zahnoberflächen.
2. eine Fläche, die nur wenig größer als der Twinkles-Schmuck ist, angeätzt. Nachspülen und Trockenblasen.
3. Bonding wird auf die angeätzte Fläche aufgetragen, und mit Licht für 10 Sekunden ausgehärtet.
4. Flüssiges Komposit wird in ausreichender Größe appliziert.
5. Der Twinkles wird mit einem Klebestäbchen, oder ein bißchen Wachs auf einer Sonde, in das flüssige Komposit gedrückt und das Klebestäbchen durch leichtes Abdrehen gelöst. Pinzetten haben sich für diese Applikation nicht bewährt.



6. Überflüssiges Komposit rund um den Twinkles wird entfernt, ein leicht dickerer Kompositrand an den Rändern des Zahnschmucks kann für die Haltbarkeit von Vorteil sein. Bei der **Applikation von Kristallen** muss auch die Seitenfläche des Kristalls mit Bonding bedeckt sein, um ausreichend Schutz zu gewähren. Um das zu erreichen, können Sie das Kristall in das Flow legen und es mit der Spitze der Sonde umherbewegen, um Flow an die Seiten zu bekommen. Kehren Sie die Sonde dann um



7. Zahnschmuck wird fest angedrückt, um eine optimale Verbindung zu erreichen. Danach wird von der Lingualseite her für 20 Sekunden ausgehärtet. Endhärtung nach weiteren 20 Sekunden von allen Richtungen der Labialseite. Danach sollten - wenn notwendig - die Ränder poliert werden, um etwaige Kanten zu vermeiden.

Entfernungstechnik

Gleich wie bei der Entfernung von Brackets. Danach Entfernen der Komposit-Schicht und Polieren der Zahnoberfläche, ohne den Zahnschmelz zu schädigen.

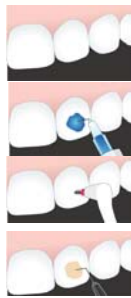
Haftungserklärung

Twindent ist nicht verantwortlich für etwaige Verletzungen, die aus der Applikation, Verwendung oder Entfernung von Twinkles entstehen könnten.

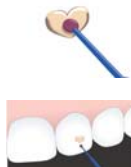


© Twindent 2000 www.twindent.se

TWINKLES® Applikationsempfehlung



1. Bereiten sie den Zahn für Bonding vor und säubern sie die Zahnoberflächen.
2. eine Fläche, die nur wenig größer als der Twinkles-Schmuck ist, angeätzt. Nachspülen und Trockenblasen.
3. Bonding wird auf die angeätzte Fläche aufgetragen, und mit Licht für 10 Sekunden ausgehärtet.
4. Flüssiges Komposit wird in ausreichender Größe appliziert.
5. Der Twinkles wird mit einem Klebestäbchen, oder ein bißchen Wachs auf einer Sonde, in das flüssige Komposit gedrückt und das Klebestäbchen durch leichtes Abdrehen gelöst. Pinzetten haben sich für diese Applikation nicht bewährt.



6. Überflüssiges Komposit rund um den Twinkles wird entfernt, ein leicht dickerer Kompositrand an den Rändern des Zahnschmucks kann für die Haltbarkeit von Vorteil sein. Bei der **Applikation von Kristallen** muss auch die Seitenfläche des Kristalls mit Bonding bedeckt sein, um ausreichend Schutz zu gewähren. Um das zu erreichen, können Sie das Kristall in das Flow legen und es mit der Spitze der Sonde umherbewegen, um Flow an die Seiten zu bekommen. Kehren Sie die Sonde dann um



7. Zahnschmuck wird fest angedrückt, um eine optimale Verbindung zu erreichen. Danach wird von der Lingualseite her für 20 Sekunden ausgehärtet. Endhärtung nach weiteren 20 Sekunden von allen Richtungen der Labialseite. Danach sollten - wenn notwendig - die Ränder poliert werden, um etwaige Kanten zu vermeiden.

Entfernungstechnik

Gleich wie bei der Entfernung von Brackets. Danach Entfernen der Komposit-Schicht und Polieren der Zahnoberfläche, ohne den Zahnschmelz zu schädigen.

Haftungserklärung

Twindent ist nicht verantwortlich für etwaige Verletzungen, die aus der Applikation, Verwendung oder Entfernung von Twinkles entstehen könnten.



© Twindent 2000 www.twindent.se