



---

# CENTRIFUGATION

*Tubes à centrifuger*

---

POUR PLUS D'INFORMATIONS :  
[labcon.com/centrifuge.html](http://labcon.com/centrifuge.html)

## TUBES À CENTRIFUGER SUPERCLEAR® 5ML

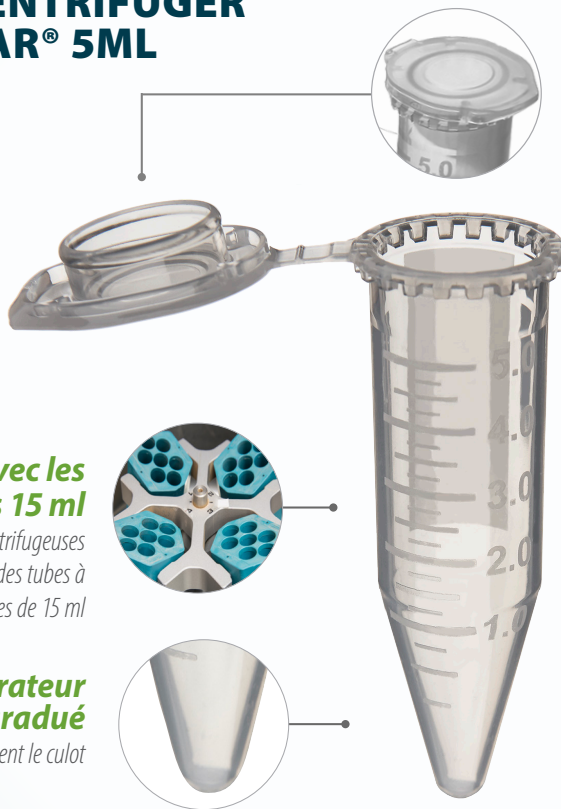


### Compatible avec les rotors pour tubes 15 ml

Compatible avec toutes les centrifugeuses standard pouvant accueillir des tubes à centrifuger coniques de 15 ml

### Cône concentrateur gradué

Pour évaluer visuellement le culot



### Bouchon à pression perçable à la seringue

Étanchéité aux fuites et possibilité d'injecter à travers le bouchon

### Partie supérieure crénelée

Réduit le poids du tube et l'utilisation de résine sans altérer la solidité

### Graduations et espace d'écriture

Faciles à lire, précises et directement moulées pour ne pas s'effacer

### Résines pures

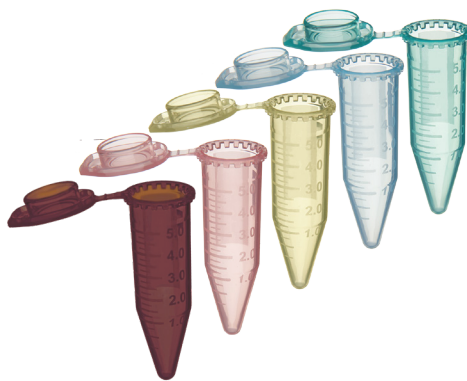
Résine de qualité médicale conforme à la norme CFR21 de la FDA

L'image n'est pas à l'échelle

## Tubes SuperClear® 5 ml

Les tubes à centrifuger SuperClear 5 ml à bouchon à pression constituent une alternative efficace aux tubes de 15 ml. Conçus pour s'adapter aux mêmes rotors que nos tubes à centrifuger de 15 ml, ils sont utiles pour les procédures qui nécessitent de plus petits volumes d'échantillon.

Les tubes SuperClear® sont dotés de bouchons ergonomiques et de surfaces internes ultra-lisses à faible rétention. Ils comprennent un grand espace d'écriture ainsi qu'une paroi extra-épaisse et durable, pouvant supporter des centrifugations allant jusqu'à 25 000 x G, soit une vitesse deux fois plus élevée que celle proposée par certaines autres marques.



**MATÉRIAU** 100 % polypropylène vierge

**QUALITÉ** Médicale

**CLASSE** USP Classe VI

**UTILISATIONS APPROUVÉES** Médicale, recherche, industrielle, alimentation

Référence	Couleur	Conditionnement	Stérile	Unité d'emb.	Qté/CS
3048-860-000-9	Transparent	Sacs refermables		250	2500
3048-861-000-9	Ambre*	Sacs refermables		250	2500
3048-869-000-9	Assortiment**	Sacs refermables		200	2000

\*Pour les échantillons photosensibles

\*\*Couleurs incluses à l'assortiment : rouge, bleu, vert et jaune.



Les tubes à centrifuger SuperClear® 5ml sont compatibles avec nos racks à tubes (produit n° 2715) présentés en page 104

**SuperClear®**

Pour la centrifugation  
haute vitesse et le  
stockage

**MetalFree®**

Pour les processus  
sensibles nécessitant zéro  
teneur en métaux

**UVsafe®**

Pour les processus  
photosensibles

**ViewPoint®**

Pour les processus à  
température précise

**PerformR®**

Pour la centrifugation au  
quotidien  
et le stockage

**Résines vierges de haute qualité**

- Sans plastiques recyclés
- Faible teneur en métaux lourds
- Sans DiHMDA, oléamides et BPA
- Tubes et bouchons congelables (-80° C)
- Tubes et bouchons autoclavables (122°C), à condition que les bouchons soient légèrement dévissés

**Stérilité validée**

- Les tubes stériles présentent un niveau garanti de stérilité (NGS) de  $10^{-6}$ , ce qui constitue une obligation internationale imposée aux dispositifs médicaux et diagnostiques.

**Conception durable**

- Bouchons, tubes et emballage dotés de codes de recyclage
- Fabrication à l'aide de machines de moulage sans déchets
- Éléments graphiques et graduations des tubes imprimés aux encres UV, pour une réduction significative de nos émissions de COV nocifs
- Proposé dans des emballages durables approuvés pour l'usage médical

Les conditionnements proposés sont indiqués à la page suivante

**Bouchons proposés****Bouchons plats**

Étanches et faciles à étiqueter

Disponibles avec : les tubes PerformR®

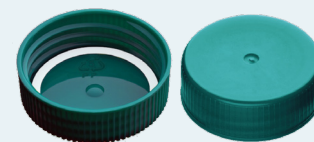
Polyéthylène

**Bouchons plats couleur naturelle**

Étanches et faciles à étiqueter

Disponibles avec : les tubes Metal-Free®

Polyéthylène

**Bouchons plats avec bague d'étanchéité élastomère**

Étanchéité anti-fuites et faciles à étiqueter

Disponibles avec : les tubes SuperClear® et ViewPoint®

Polypropylène

**Bouchons plug seal**

Étanchéité parfaite pour une conservation prolongée

Disponibles avec : les tubes PerformR®, SuperClear®, et UVSafe®

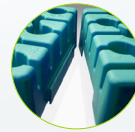
Polyéthylène





**Emballages individuels**

- Tubes stériles en sacs thermoscellés
- Étanchéité validée pour préserver la stérilité
- Étanche - peut être aspergé d'alcool avant ouverture
- Idéal pour la plupart des techniques stériles exigeantes



**Rack en plastique**

- 25 tubes par rack avec compartiments numérotés
- Fabriqué entièrement en plastique recyclé pré-consommation de haute qualité dans le cadre de notre propre programme interne de recyclage des déchets plastique
- Utilisation recommandée lors de la congélation d'échantillons dans les tubes. Congelable (-80 °C)
- Réutilisable - peut être autoclavé (122 °C) et rechargé à de nombreuses reprises
- Empilable lorsqu'il est vide pour faciliter son stockage
- Polypropylène recyclable avec code de la résine imprimé pour faciliter le recyclage
- Les racks peuvent être fixés les uns aux autres pour former un poste de travail sur paillasse



**IntegraPack®**

- 50 tubes par IntegraPack® (5 paquets scellés de 10 tubes stériles)
- Chaque paquet porte une étiquette indiquant le numéro du lot et la date de péremption de la stérilité
- Ouverture facile pouvant être aisément déchirée sans enlever les gants, facile à détacher/ouvrir sans ciseaux
- Étanchéité validée pour résister aux impuretés et aux fuites - peut être aspergé avec de l'alcool avant ouverture
- Parfait pour la plupart des processus stériles, par exemple en salle blanche et sous hotte
- Tubes placés et emballés par robotique



**Rack en carton**

- 25 tubes par rack
- Compartiments numérotés
- Facile à plier à plat pour le recyclage
- Une fenêtre permet de voir les tubes pleins
- Breveté



**Sac**

- 50 tubes par sac
- Les sacs sont dotés d'une étanchéité validée pour garantir la stérilité et la résistance aux fuites



**En vrac**

- Solution rentable
- Tubes et bouchons en sacs séparés

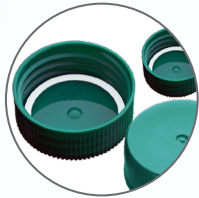




## SUPERCLEAR®: CARACTÉRISTIQUES

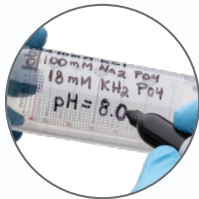
### Étanchéité aux fuites

Les bouchons plats certifiés IATA 95kPa sont dotés d'une bague d'étanchéité élastomère qui forme une barrière prouvée contre l'air, les liquides et les fuites d'aérosols



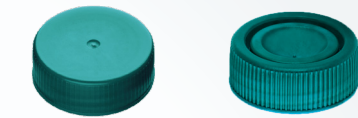
### Surface d'écriture en grille

Surface d'écriture brevetée, résistante aux bavures, pour l'identification des échantillons



### Vitesses de rotation élevées

Supporte des forces g élevées sans fuite ni casse

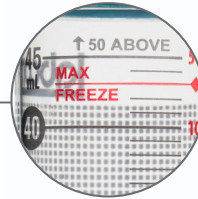


### Bouchon plat ou plug seal

Les bouchons à enfoncer ne sont pas dotés d'une bague d'étanchéité élastomère

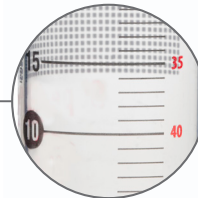
### Congelable

(-80°C) avec un indicateur de volume maximal pour congeler les échantillons en toute sécurité



### Graduations

Avec des échelles à l'envers et à l'endroit pour une lecture facile et des mesures précises



### Recyclable

Bouchons et tubes dotés de codes de recyclage



L'image n'est pas à l'échelle

## Tubes à centrifuger SuperClear®

Les tubes SuperClear® sont fabriqués en résine ultra-transparente de qualité médicale avec des parois épaisses et durables pour une centrifugation haute vitesse. Ils prouvent toujours leur supériorité sur les autres marques et sont conçus de manière à prévenir la casse et les fuites pendant la centrifugation. Nos bouchons plats anti-fuites protègent vos échantillons et vous pouvez aisément voir au travers de l'espace d'écriture transparent ultra-large résistant aux bavures. Les tubes peuvent aussi être autoclavés (122 °C).

**MATÉRIAU** Polypropylène breveté

**QUALITÉ** Médicale

**CLASSE** USP Classe VI

**UTILISATIONS APPROUVÉES** Médicale, recherche, industrielle, alimentation

**COULEURS** Tube transparent/bouchon vert

## Conditionnements disponibles



Emballages individuels



Rack en plastique



IntegraPack®



Rack en carton



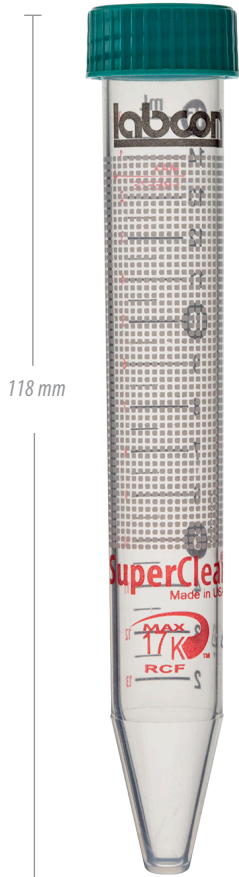
Sac



En vrac



SuperClear® pour une centrifugation ultra haute vitesse et un stockage prolongé



118 mm

## 15 ml Tubes à centrifuger SuperClear® | Diamètre interne : 15 mm | Diamètre externe : 17 mm



Type de bouchon	Référence	Conditionnement	Stérile	Unité d'emb.	Qté/CS
<i>Plug cap</i> 	3132-340-008-9	Sacs		50	500
	3132-345-008-9	Sacs	✓	50	500
	3142-330-018-9	Rack en carton (2 racks/paq.)		50	500
	3142-335-018-9	Rack en carton (2 racks/paq.)	✓	50	500
	3142-870-008-9	En vrac (bouchons et tubes en sacs séparés)		500	500
<i>Plat</i>  <i>Certifié IATA 95kPa</i>	3131-165-008-9	Emballages individuels	✓	100	100
	3131-325-008-9	IntegraPack®	✓	50	500
	3131-340-008-9	Sacs		50	500
	3131-345-008-9	Sacs	✓	50	500
	3121-800-010-9	Sacs		1000	1000
	3141-330-018-9	Rack en carton (2 racks/paq.)		50	500
	3141-335-018-9	Rack en carton (2 racks/paq.)	✓	50	500
	3141-335-028-9	Rack en plastique (2 racks/paq.)	✓	50	500
	3141-870-008-9	En vrac (bouchons et tubes en sacs séparés)		500	500
	<i>Bouchons non inclus</i>	3121-800-010-9	Sacs		1000



115 mm

## 50 ml Tubes à centrifuger SuperClear® | Diamètre interne : 25 mm | Diamètre externe : 29 mm



Type de bouchon	Référence	Conditionnement	Stérile	Unité d'emb.	Qté/CS
<i>Plug cap</i> 	3182-340-008-9	Sacs		50	500
	3182-345-008-9	Sacs	✓	50	500
	3192-330-018-9	Rack en carton		25	500
	3192-335-018-9	Rack en carton	✓	25	500
	3192-870-008-9	En vrac (bouchons et tubes en sacs séparés)		500	500
<i>Plat</i>  <i>Certifié IATA 95kPa</i>	3181-165-008-9	Emballages individuels	✓	100	100
	3181-325-008-9	IntegraPack®	✓	50	500
	3181-340-008-9	Sacs		50	500
	3181-345-008-9	Sacs	✓	50	500
	3172-870-000-9	Sacs		500	500
	3191-330-018-9	Rack en carton		25	500
	3191-335-018-9	Rack en carton	✓	50	500
	3191-335-028-9	Rack en plastique	✓	25	500
	3191-870-008-9	En vrac (bouchons et tubes en sacs séparés)		500	500
	<i>Bouchons non inclus</i>	3172-870-000-9	Sacs		500



## METALFREE® : CARACTÉRISTIQUES

### Sans additifs

Bouchons plats faciles à étiqueter



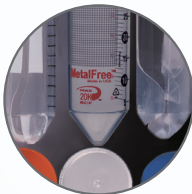
### Surface d'écriture en grille

Surface d'écriture brevetée, résistante aux bavures, pour l'identification des échantillons

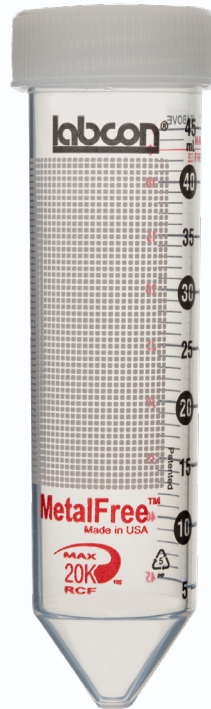
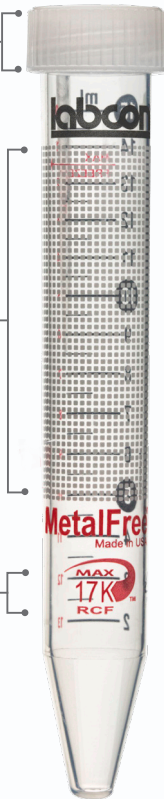


### FCR élevée

Supporte des forces g élevées sans fuite ni casse



Limage n'est pas à l'échelle



### Teneurs en impuretés métalliques ultra-faibles

Les tubes et les bouchons sont fabriqués en résines de qualité 100 % médicale, conformes à la norme CFR21 et à teneurs en impuretés métalliques ultra-faibles



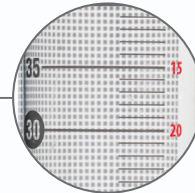
### Congelable

(-80°C) avec un indicateur de volume maximal pour congeler les échantillons en toute sécurité



### Graduations

Avec des échelles à l'envers et à l'endroit pour une lecture facile et des mesures précises



### Recyclable

Bouchons et tubes dotés de codes de recyclage



## Tubes à centrifuger MetalFree®

Les tubes à centrifuger MetalFree sont fabriqués selon un processus breveté de manière à garantir que les teneurs en métaux les plus fréquents et en éléments pouvant interférer avec vos expériences sont inférieures à une pour un milliard (< 1 ppb). La fabrication des tubes à centrifuger MetalFree est certifiée par spectrométrie de masse à émission de plasma à couplage inductif (ICP-MS). Ces tubes constituent la solution idéale pour les processus sensibles pour lesquels une faible teneur de fond en métaux et autres éléments doit être garantie.

Métaux et autres éléments inclus aux tests :

- ✓ Aluminium
- ✓ Arsenic
- ✓ Cadmium
- ✓ Calcium
- ✓ Chromium
- ✓ Cobalt
- ✓ Cuivre
- ✓ Fer
- ✓ Plomb
- ✓ Lithium
- ✓ Magnésium
- ✓ Manganèse
- ✓ Mercure
- ✓ Nickel
- ✓ Phosphore
- ✓ Potassium
- ✓ Sélénium
- ✓ Silicium
- ✓ Sodium
- ✓ Vanadium
- ✓ Zinc

**MATÉRIAU** Polypropylène (tubes) and polyéthylène (bouchons)

**QUALITÉ** Médicale

**CLASSE** USP Classe VI

**UTILISATIONS APPRouvÉES** Médicale, recherche, industrielle, alimentation

## Télécharger le certificat

[labcon.com/certificates.html](http://labcon.com/certificates.html)



## Conditionnements disponibles



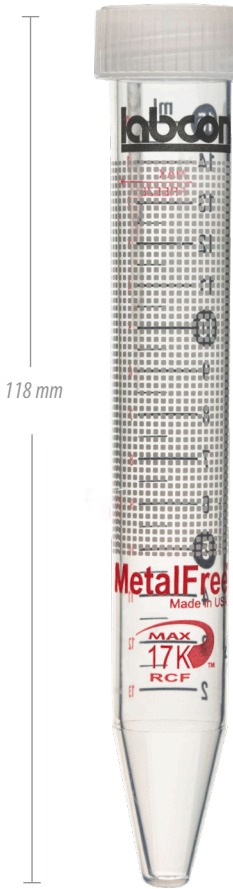
Rack en carton



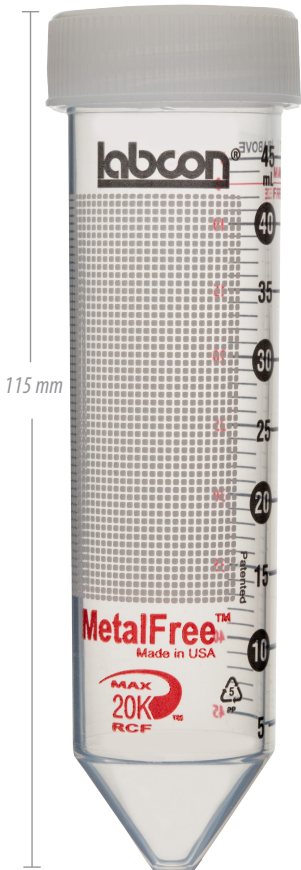
Sac



MetalFree® pour les processus nécessitant une faible teneur en métaux




118 mm



115 mm

## 15 ml Tubes à centrifuger MetalFree® | Diamètre interne : 15 mm | Diamètre externe : 17 mm



Type de bouchon	Référence	Conditionnement	Stérile	Unité d'emb.	Qté/CS
 Plat	3134-345-001-9	Sacs	✓	50	500
	3144-335-001-9	Rack en carton (2 racks/ paq.)	✓	50	500



## 50 ml Tubes à centrifuger MetalFree® | Diamètre interne : 25 mm | Diamètre externe : 29 mm



Type de bouchon	Référence	Conditionnement	Stérile	Unité d'emb.	Qté/CS
 Plat	3184-345-001-9	Sacs	✓	50	500
	3194-335-001-9	Rack en carton	✓	25	500





**UVSAFE® : CARACTÉRISTIQUES**

**Bouchon sécurisé**

Bouchon plug cap, idéal pour une conservation prolongée



**Espace d'écriture**

Grand espace d'écriture blanc, résistant aux solvants



**Recyclable**

Bouchons et tubes dotés de codes de recyclage

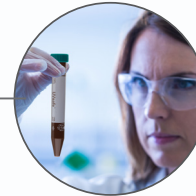


**Filtration à 100 % des rayons UV certifiée**

Bloque la transmission des longueurs d'onde UVA, UVB et UVC de 100 à 400 nm

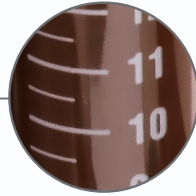
**Prévention du photoblanchiment certifiée**

Bloque les ondes lumineuses de 400 à 750 nm, prévenant ainsi la perte de signaux fluorescents



**Graduations**

Faciles à lire, précises, et ne s'effacent pas



**Vitesse de rotation**

FCR maximale imprimée directement sur le tube



Limage n'est pas à l'échelle

**Tubes à centrifuger UVSafe®**

Les tubes à centrifuger UVSafe® couleur ambre assurent une protection certifiée aux échantillons photosensibles. Ils bloquent 100 % des rayonnements UVA, UVB et UVC. Idéal pour les sondes fluorescentes ou le bromure d'éthidium. Contrairement aux autres produits de teinte ambrée, les tubes UVSafe® sont entièrement opaques pour protéger jusqu'aux composés les plus photosensibles et prévenir la dégradation des acides nucléiques et des protéines.

**MATÉRIAU** Polypropylène (tubes)  
Polyéthylène (bouchons)

**QUALITÉ** Médicale

**CLASSE** USP Classe VI

**UTILISATIONS APPROUVÉES** Médicale, recherche, industrielle, alimentation

**COLORIS** Tube ambre/bouchon vert

**Télécharger le certificat**  
[labcon.com/certificates.html](http://labcon.com/certificates.html)

Des fragments sont prélevés sur chaque lot de produits et placés dans un spectrophotomètre afin de tester la transmission des longueurs d'ondes de 100 à 400 nm, qui correspondent aux UVA, UVB et UVC. La capacité de filtrage des longueurs d'ondes lumineuses de 400 à 750 nm, utilisées dans les expériences avec fluorescence, est également contrôlée. Les lots de produits sont approuvés lorsque les fragments prélevés bloquent 100 % de l'ensemble des longueurs d'onde testées.



**Conditionnements disponibles**





118 mm

## 15 ml Tubes à centrifuger UVSafe® | Diamètre interne : 15 mm | Diamètre externe : 17 mm



Type de bouchon	Référence	Conditionnement	Stérile	Unité d'emb.	Qté/CS
	3132-445-008-9	Sacs	✓	50	500
	3142-435-008-9	Rack en carton (2 racks/paq.)	✓	50	500
	3142-871-008-9	En vrac (bouchons et tubes en sacs séparés)		500	500




Prévention CERTIFIÉE du photoblanchiment et filtre 100 % des rayons UV



115 mm

## 50 ml Tubes à centrifuger UVSafe® | Diamètre interne : 25 mm | Diamètre externe : 29 mm



Type de bouchon	Référence	Conditionnement	Stérile	Unité d'emb.	Qté/CS
	3182-445-008-9	Sacs	✓	50	500
	3192-435-008-9	Rack en carton	✓	25	500
	3192-871-008-9	En vrac (bouchons et tubes en sacs séparés)		500	500



## VIEWPOINT® : CARACTÉRISTIQUES

### Résistant aux fuites

Les bouchons plats sont dotés d'une bague d'étanchéité élastomère qui forme une barrière certifiée contre l'air, les liquides et les fuites d'aérosols



### Espace d'écriture

Grand espace d'écriture blanc pour l'identification des échantillons



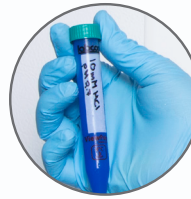
### Protection UV

En devenant bleu foncé (0 °C), les tubes offrent une protection contre les rayonnements ultraviolets (UV)



L'image n'est pas à l'échelle

Spins to:  
12.500  
RCF

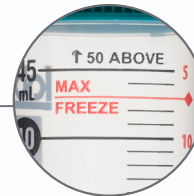


### Détection de la température en temps réel

La transition vers la couleur bleue commence lorsque l'échantillon est à 4 °C et atteint une teinte bleue foncée lorsqu'il arrive à 0 °C

### Congelable

(-80 °C) avec un indicateur de volume maximal pour congeler les échantillons en toute sécurité



### Graduations

Avec des échelles à l'envers et à l'endroit pour une lecture facile et des mesures précises



### Recyclable

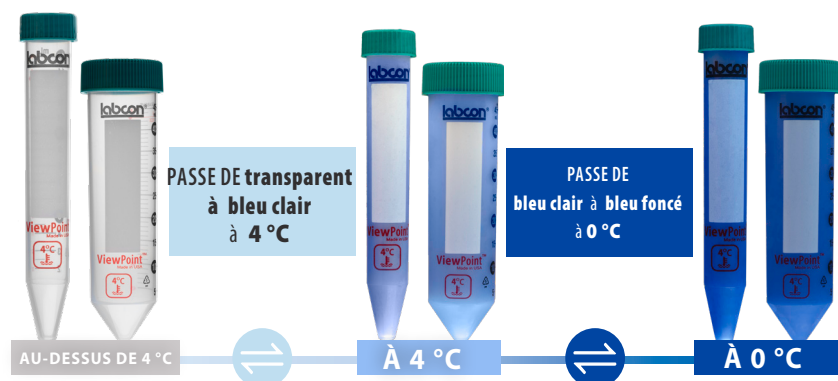
Bouchons et tubes dotés de codes de recyclage



## Tubes à centrifuger ViewPoint

Les tubes thermochromiques ViewPoint® identifient la température de l'échantillon, de manière à épauler les flux de travail existants sans qu'il soit nécessaire de retravailler les protocoles ou renouveler l'équipement. Les tubes ViewPoint® transparents deviennent bleus lorsque les échantillons atteignent des températures basses. Cette transition thermochromique réversible en deux étapes permet de surveiller la température en temps réel lorsque l'échantillon atteint 4 °C et 0 °C. Les tubes ViewPoint® constituent ainsi un indice infailible qu'un échantillon est sur le point d'être congelé, permettant ainsi aux scientifiques du laboratoire de gagner du temps et d'éliminer les incubations génériques inefficaces de 30 minutes.

### Détection de la température



<b>MATÉRIAU</b>	Polypropylène
<b>QUALITÉ</b>	Médicale
<b>CLASSE</b>	USP Classe VI
<b>UTILISATIONS APPROUVÉES</b>	Médicale, recherche, industrielle, alimentation
<b>COULEURS</b>	Tube transparent/bouchon sarcelle

## Conditionnements disponibles



Rack en plastique



IntegraPack®



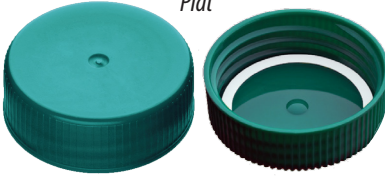
Pour les caractéristiques des microtubes ViewPoint 1,5 ml, voir page 45

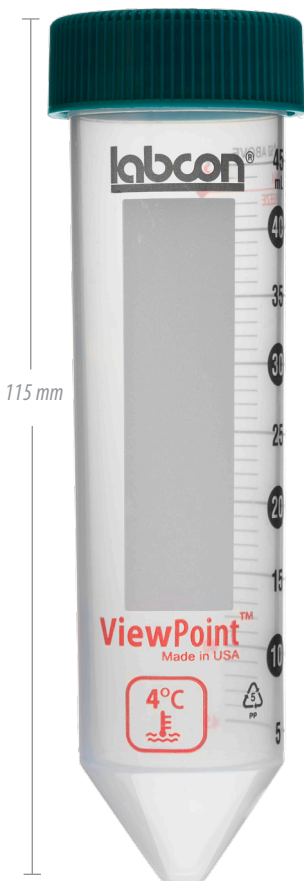


## 15 ml Tubes à centrifuger ViewPoint

Diamètre interne : 15 mm | Diamètre externe : 17 mm



Type de bouchon	Référence	Conditionnement	Stérile	Unité d'emb.	Qté/CS
 Plat	3210-320-008-9	IntegraPack®		50	100
	3210-325-008-9	IntegraPack®	✓	50	100
	3210-335-008-9	Rack en plastique (2 racks/ paq.)	✓	50	300



## 50 ml Tubes à centrifuger ViewPoint®

Diamètre interne : 25 mm | Diamètre externe : 29 mm



Type de bouchon	Référence	Conditionnement	Stérile	Unité d'emb.	Qté/CS
 Plat	3220-320-008-9	IntegraPack®		50	100
	3220-325-008-9	IntegraPack®	✓	50	100
	3220-335-008-9	Rack en plastique	✓	25	300

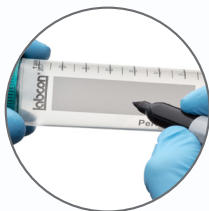


## PERFORMR® : CARACTÉRISTIQUES



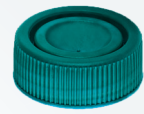
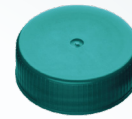
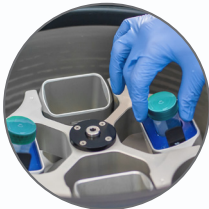
### Espace d'écriture

Grand espace d'écriture blanc pour l'identification des échantillons



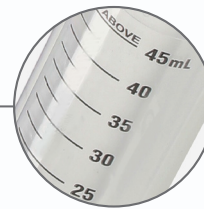
### Vitesses de rotation

Rotation jusqu'à 12 500 FCR



### Bouchon plat ou plug seal

Sans bague d'étanchéité élastomère pour les substances chimiques moins exigeantes



### Graduations

Faciles à lire, précises, et ne s'effacent pas



### Recyclable

Bouchons et tubes dotés de codes de recyclage

L'image n'est pas à l'échelle

## Tube à centrifuger PerformR®

Les tubes à centrifuger PerformR® répondent à vos besoins quotidiens en centrifugation et en stockage. Ces tubes comprennent de grandes zones d'étiquetage blanches, résistantes aux solvants, et sont dotés de graduations noires faciles à lire. Ils peuvent être dotés soit d'un bouchon plat facile à étiqueter, soit d'un bouchon à enfoncer pour les utilisations horizontales. Utilisez toujours des amortisseurs, adaptateurs et systèmes de confinement des risques biologiques adaptés.

L'emballage est stérilisé à l'aide d'une méthode validée et approuvée par la norme ISO 11137.

**MATÉRIAU** Polypropylène (tubes) et Polyéthylène (bouchons)

**QUALITÉ** Médicale

**CLASSE** USP Classe VI

**UTILISATIONS APPROUVÉES** Médicale, recherche, industrielle, alimentation

## Conditionnements disponibles



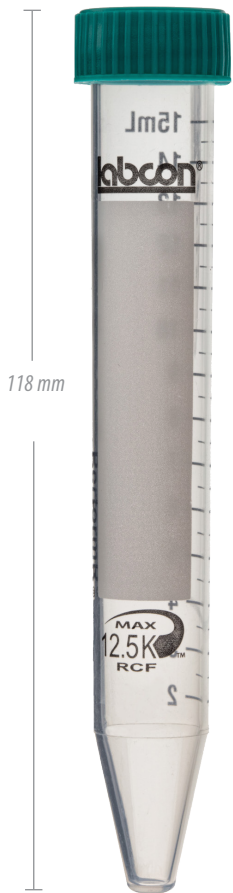
Rack



Sac




En vrac



## 15 ml Tubes à centrifuger PerformR®

Diamètre interne : 15 mm | Diamètre externe : 17 mm





Type de bouchon	Référence	Conditionnement	Stérile	Unité d'emb.	Qté/CS
 Plug cap	3137-345-008-9	Sacs	✓	50	500
	3147-335-018-9	Rack en plastique (2 racks/paq.)	✓	50	300
	3147-870-008-9	En vrac		500	500
 Plat	3136-345-008-9	Sacs	✓	50	500
	3146-335-018-9	Rack en plastique (2 racks/paq.)	✓	50	300
	3146-870-008-9	En vrac (bouchons et tubes en sacs séparés)		500	500



## 50 ml Tubes à centrifuger PerformR®

Diamètre interne : 25 mm | Diamètre externe : 29 mm



Type de bouchon	Référence	Conditionnement	Stérile	Unité d'emb.	Qté/CS
 Plug cap	3187-345-008-9	Sacs	✓	50	500
	3197-335-018-9	Rack en plastique	✓	25	300
	3197-870-008-9	En vrac		500	500
 Plat	3186-345-008-9	Sacs	✓	50	500
	3196-335-018-9	Rack en plastique	✓	25	300
	3196-870-008-9	En vrac (bouchons et tubes en sacs séparés)		500	500

## TUBES À CENTRIFUGER PERFORMR® EN POLYSTYRÈNE

### Bouchons plats sécurisés

Comprend un revêtement en polyéthylène pour une meilleure étanchéité, une résistance chimique accrue et une très faible transmission de vapeur



### Qualité vérifiée

Chaque lot est certifié sans ARNase/ADNase et ATP. Non-pyrogène et sans endotoxines



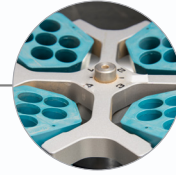
### Moulage précis

Pas d'angles aigus ou de plastique en excès pouvant accrocher les gants ou contaminer les échantillons



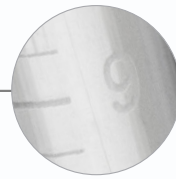
### Compatibilité garantie

Compatible avec les rotors de centrifugeuse standard pouvant accueillir des tubes à centrifuger coniques de 15 ml



### Graduations

Faciles à lire, précises et directement moulées pour qu'elles ne s'effacent pas



### Résines pures

Fabriquée exclusivement avec une résine de qualité médicale conforme à la norme CFR21 de la FDA



L'image n'est pas à l'échelle

## Tubes à centrifuger PerformR® en polystyrène

Les tubes de 15 ml en polystyrène sont fabriqués en résine parfaitement transparente et sont dotés de graduations gravées en gros caractères. Ils peuvent être utilisés pour les cultures cellulaires nécessitant un matériau aussi transparent que du verre.

Le bouchon comprend un revêtement en mousse polyéthylène basse densité (LDPE).



**Non autoclavable et non congelable.**

Référence	Stérile	Conditionnement	Unité d'emb.	Qté/CS
3111-800-020-9		Sacs	1000	1000
3115-870-028-9		En vrac (bouchons et tubes en sacs séparés)	500	1000
3128-350-028-9		Sacs	125	500
3128-355-028-9	✓	Sacs	125	500
3130-345-008-9	✓	Sacs	50	500
3140-330-028-9		Rack en carton	50	500
3140-335-028-9	✓	Rack en carton	50	500

**MATÉRIAU** Polystyrène (tubes) et Polyéthylène (bouchons) avec revêtement en polyéthylène

**QUALITÉ** Médicale

**CLASSE** USP Classe VI

**UTILISATIONS APPROUVÉES** Médicale, recherche, industrielle, alimentation

## Conditionnements disponibles



Rack en carton

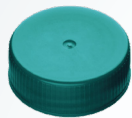


Sac



En vrac

## TUBES À CENTRIFUGER PERFORMR® AUTOPORTANTS



### Bouchon plat ou plug seal

Aucun des bouchons n'est doté de bague d'étanchéité élastomère

### Espace d'écriture

Grand espace d'écriture blanc pour l'identification des échantillons

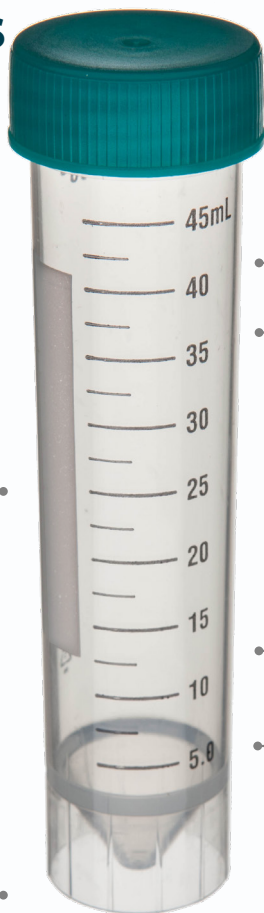


### Moulage précis

Pas d'angles aigus ou de plastique en excès pouvant accrocher les gants ou contaminer les échantillons



L'image n'est pas à l'échelle



### Compatibilité garantie

Compatible avec les rotors de centrifugeuse standard pouvant accueillir des tubes à centrifuger de 50 ml



### Graduations

Faciles à lire, précises, et ne s'effaceront pas



### Résines pures

Fabriquée exclusivement avec une résine de qualité médicale conforme à la norme CFR21 de la FDA



## Tubes à centrifuger PerformR® autoportants

Les tubes à centrifuger PerformR® autoportants sont conçus pour répondre aux besoins quotidiens en biologie moléculaire. Ces tubes comprennent de grandes zones d'étiquetage blanches, résistantes aux solvants, et sont dotés de graduations faciles à lire. Ils peuvent être dotés soit d'un bouchon plat facile à étiqueter, soit d'un bouchon plug seal pour les autres utilisations.

- MATÉRIAU** Polypropylène (tubes)  
Polyéthylène (bouchons)
- QUALITÉ** Médicale
- CLASSE** USP Classe VI
- UTILISATIONS APPROUVÉES** Médicale, recherche, industrielle, alimentation

Bouchon	Référence	Sterile	Conditionnement	Unité d'emb.	Qté/CS
Plat	3095-340-008-9		Sacs	50	500
	3095-345-008-9	✓	Sacs	50	500
	3095-870-008-9		En vrac (bouchons et tubes en sacs séparés)	500	500
Plug seal	3094-340-008-9		Sacs	50	500
	3094-345-008-9	✓	Sacs	50	500
	3094-870-008-9		En vrac (bouchons et tubes en sacs séparés)	500	500

## Conditionnements disponibles



Sac

En vrac







## PERFORMR® GRAND FORMAT TUBES À CENTRIFUGER



### Compatibilité garantie

Compatible avec les rotors de centrifugeuse grand format et les racks de stockage et amortisseurs standard



### Résines pures

Résine de qualité médicale conforme à la norme CFR21 de la FDA



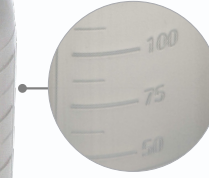
### Résistant aux fuites

Avec bague d'étanchéité élastomère pour protéger l'échantillon



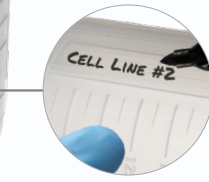
### Graduations

Faciles à lire, précises et directement moulées pour qu'elles ne s'effacent pas



### Zone d'écriture

Pour l'étiquetage et l'identification des échantillons



### Qualité vérifiée

Chaque lot est certifié sans ARNase/ADNase et ATP. Non pyrogène et sans endotoxines



L'image n'est pas à l'échelle

175 ml

225 ml

## Tubes à centrifuger PerformR® grand format

Les tubes de 175 ml et 225 ml sont compatibles avec les amortisseurs et rotors standards des centrifugeuses au sol et sur paillasse. Ils sont parfaits pour la clarification de volumes importants de solutions ou pour la concentration de cellules vivantes en culture tissulaire.

Ces tubes sont fournis en emballages équilibrés de 2, afin que vous n'ayez pas à vous préoccuper de leur stérilisation ou de la fermeture des sacs. Ils incluent également nos bouchons exclusifs dotés d'une bague d'étanchéité élastomère intégrée pour éliminer toute fuite de liquides.

Les tubes à centrifuger PerformR® grand format sont compatibles avec les amortisseurs de rotor populaires



**MATÉRIAU** 100 % polypropylène vierge

**QUALITÉ** Médicale

**CLASSE** USP Classe VI

**UTILISATIONS APPROUVÉES** Médicale, recherche, industrielle, alimentation

## Conditionnements disponibles

Les tubes sont fournis en packs Labcon équilibrés de 2, éliminant ainsi la nécessité de refermer les sacs ou de stériliser les tubes non utilisés.

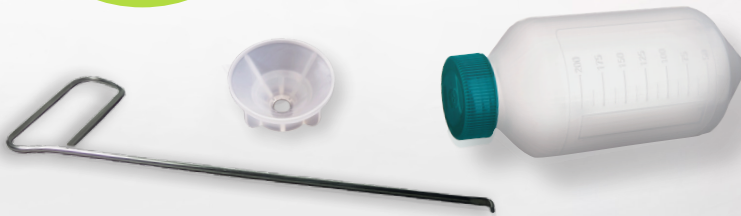
La plupart des tubes à centrifuger volumineux sont fournis en paquets de 6 ou 8 exemplaires. Les tubes qui ne sont alors pas utilisés peuvent être exposés à des contaminants et nécessiter une stérilisation avant utilisation.



Pack équilibré de 2 exemplaires



Compatible avec les racks de stockage et amortisseurs standard



Tubes à centrifuger PerformR® 175 ml | Diamètre externe : 61 mm x 117 mm

Référence      Stérile      Unité d'emb.      Qté/CS



3080-820-000-9      2      48

3080-825-000-9      ✓      2      48

Tubes à centrifuger PerformR® 225 ml | Diamètre externe : 61 mm x 137 mm

Référence      Stérile      Unité d'emb.      Qté/CS



3081-820-000-9      2      48

3081-825-000-9      ✓      2      48