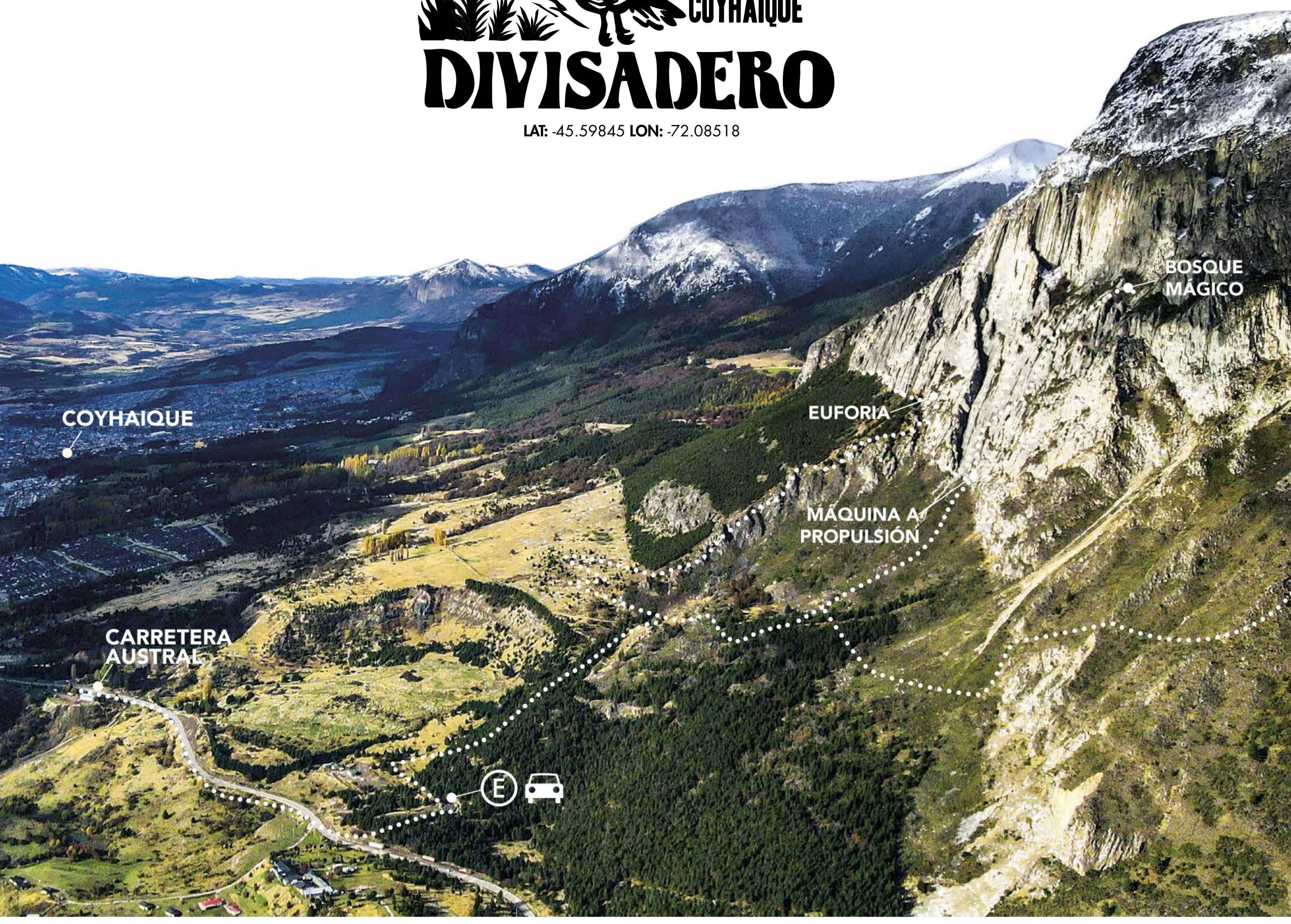


GUÍA TURÍSTICA RUTA AYSEN COYHAIQUE DIVISADERO

LAT: -45.59845 LON: -72.08518



La Ruta Divisadero, es un paraíso para la escalada deportiva en roca. El Cerro Divisadero es un macizo rocoso de superficie expuesta elipsoidal con un diámetro mayor de aproximadamente 750 metros, un diámetro menor de aprox. 625 metros y una altura máxima de aprox. 1.200 metros, localizado inmediatamente al sur de la ciudad de Coyhaique y al este del río Simpson.

¿CÓMO LLEGAR?



MIRA EN GOOGLE MAPS

Superficie: 4 mil hectáreas.

Clima: Frío oceánico de bajas temperaturas.

Precipitaciones: Casi todo el año (entre los 3.000 y 4.000 mm).

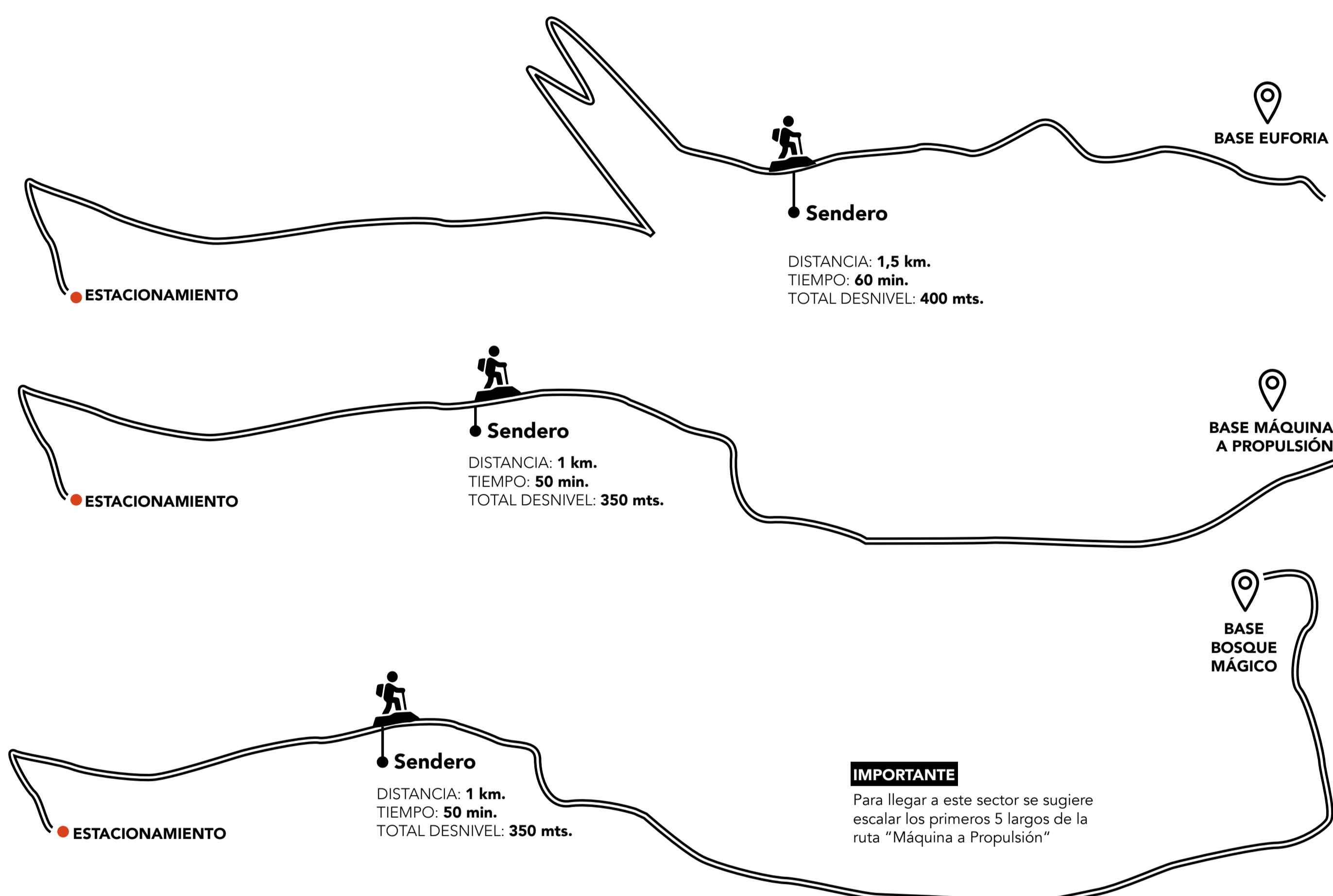
Ecosistema: Bosque y cerro macizo rocoso.

ACCESO

Desde la localidad de Coyhaique (Región de Aysén), debes continuar hacia el sur por la Carretera Austral hasta el kilómetro 24. Ahí encontrarás el cartel de bienvenida al lugar, al lado izquierdo de la carretera.

3 min. | 9 min. | 30 min.

SENDEROS DE ACCESO



PROHIBIDO INGRESAR CON ANIMALES
Proteger la fauna silvestre y posibles animales de campo.

PROHIBIDO HACER FUEGO
Prevenir un incendio es más fácil que combatirlo.

RUTAS DE ESCALADA

[CLICK AQUÍ PARA VER DETALLE DE TOPOS](#)



PARAÍSO OLVIDADO
Vías equipadas: 20+
Dificultad: 5+ / 5.12
Mts. de cuerda: 1 unid. de 60 mts.
Nº de cintas: 16 cintas express. (Preferencia largas)

PEQUEÑA ITALIA
Vías equipadas: 20+ (monolargo y multilargo)
Dificultad: 5.10s - 5.12s
Mts. de cuerda: 70 mts.
Nº de cintas: 16 cintas express.

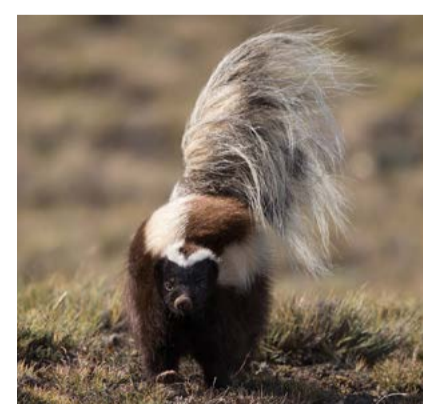
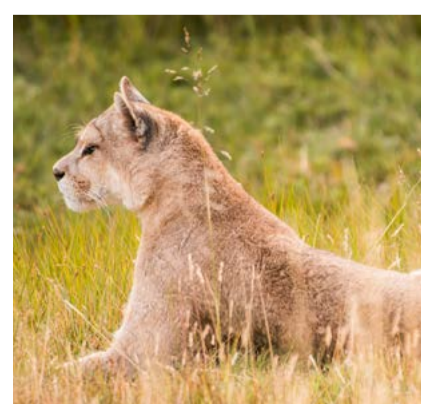
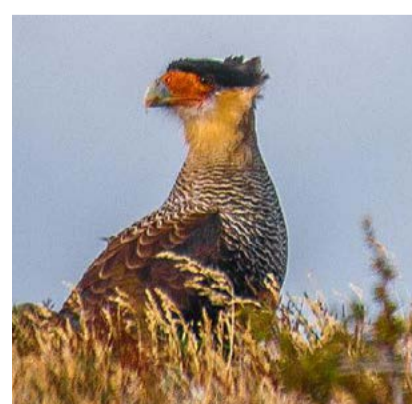
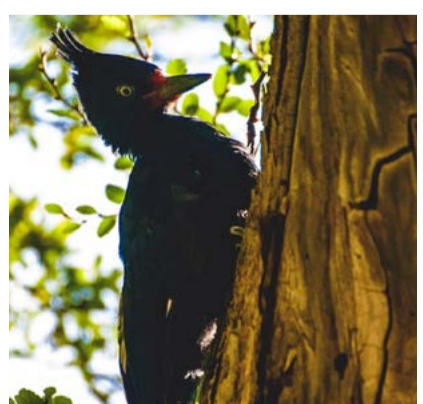
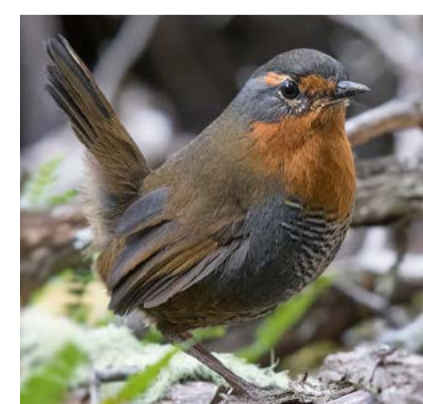
BOSQUE MÁGICO
Vías equipadas: 25+ deportiva y tradicional (monolargo - multilargo)
Dificultad: 5.10s - 5.13s
Mts. de cuerda: 2 unid. de 60 mts.
Nº de cintas: 22 cintas express (mínimo).
Rack: 1 y medio mín. + Stoppers.

SECTOR LA CHIMENEA
Vías equipadas: 25 multilargos de escalada tradicional.
Dificultad: 5.10s - 5.12s
Mts. de cuerda: 2 unid. de 60 mts.
Nº de cintas: 10 "cintas alpinas" mín.

PARAÍSO OLVIDADO
Vías equipadas: 3 multilargos (4-5 largos)
Dificultad: 5.11s
Mts. de cuerda: 2 unid. de 60 mts.
Nº de cintas: 22 cintas express.

PARAÍSO OLVIDADO
Vías equipadas: 15 multilargos de escalada tradicional
Dificultad: 5.11s - 5.13s
Mts. de cuerda: 2 unid. de 60 mts.
Nº de cintas: 10 "cintas alpinas" (mínimo).

FLORA Y FAUNA



RUTA DIVISADERO
UN PROYECTO DE EARTH IS CALLING

