



NETTOYEZ VOS PULVERISATEURS-  
ENGINS –VEHICULES –ENGINS TP ....

EN RESPECTANT LES NORMES  
ENVIRONNEMENTALES

AVEC DES SOLUTIONS  
ECONOMIQUES  
FIABLES  
SIMPLES

ET CONSACREZ VOUS A VOTRE METIER !

[www.oceaniaenvironment.com](http://www.oceaniaenvironment.com)





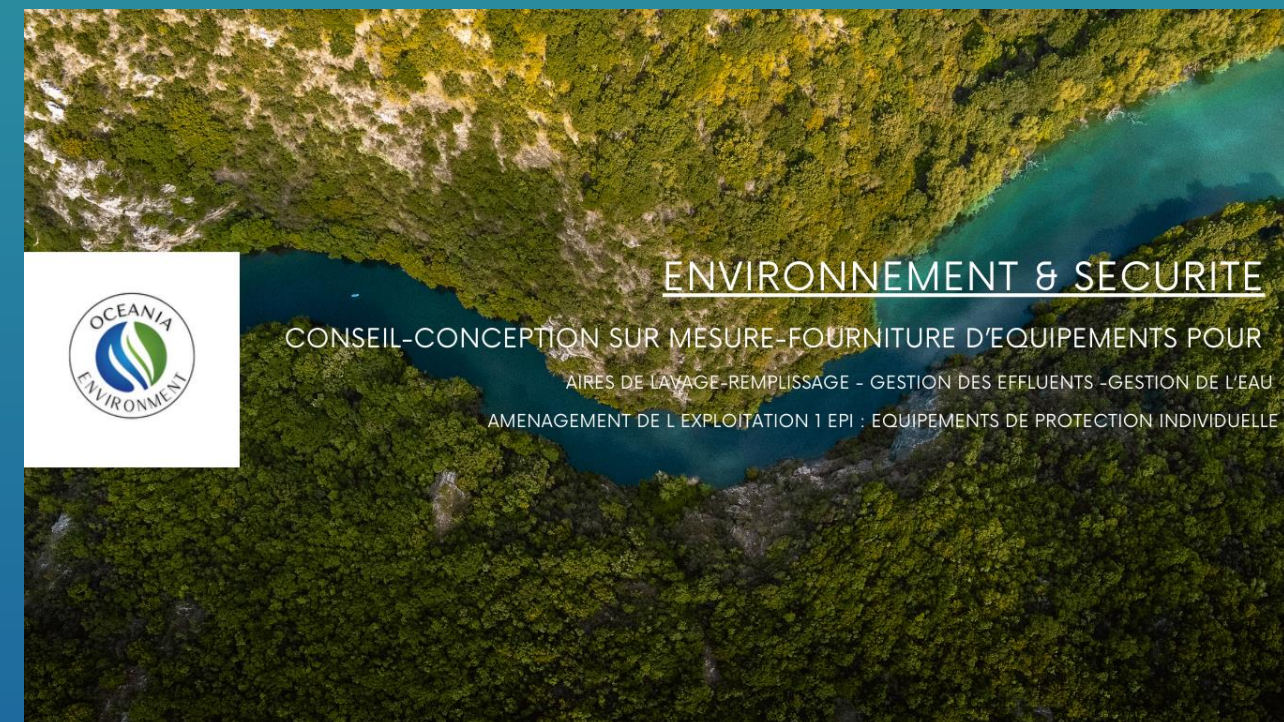
# Oceania Environment : Sommaire

1/présentation Oceania Environment : savoir faire et références : diapos 3 à 7

2/ gestion des effluents phyto sur aire souple avec Pack R : diapos 8 à 15

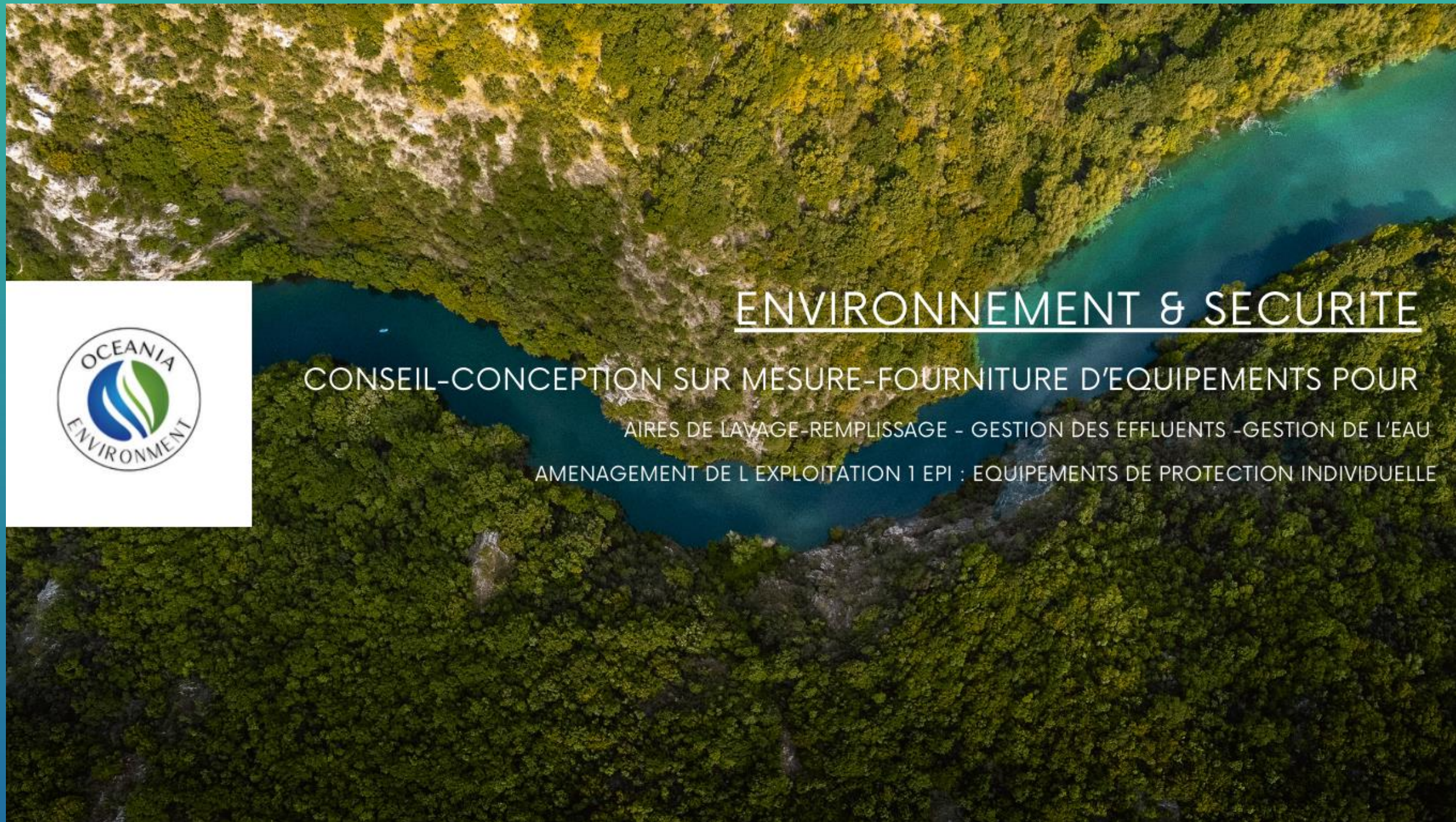
3/gestion des effluents phyto et hydrocarbures sur aire bétonnée et Ibc avec Pack R : diapos 16 à 18

4/gestion des effluents hydrocarbures sur aire souple ou bétonnée et avec RECYCLAGE EAU avec Pack Lav mobile : diapos 19 à 23





# 1/Oceania Environment : savoir-faire, solutions et références clients





Environnement & Sécurité :  
optez pour une mise aux normes à budget maîtrisé

Oceania Environment conseille, conçoit et fournit des équipements standard ou sur mesure pour le respect des normes relatives à:

- l'environnement (eau, effluents, stockage de matières dangereuses...),
- à votre sécurité
- pour votre confort au travail .

Equipez-vous avec des solutions professionnelles, fiables, simples et à budget accessible pour plus de conformité environnementale et de productivité !



## •Notre métier :

conseil, fourniture, fabrication sur mesure et sourcing d'équipements professionnels pour l'environnement et la sécurité.

## ILS NOUS ONT FAIT CONFIANCE :

CHAPOUTIER-LGCF (LES GRANDS CHAIS DE FRANCE) - VINS GÉRARD BERTRAND - VINCI (ETF- EUROVIA)- EIFFAGE, ETC...

## •Pourquoi choisir Oceania Environment ? :

- écoute, contact client et nos conseils (cf notre blog)
  - sélection de produits fiables et simples ,
  - à budget maîtrisé :standard ou fabrication sur mesure possible, sourcing (recherche de produits spécifiques)
- et majoritairement Made in France (maîtrise des délais et coûts de transport et de SAV)

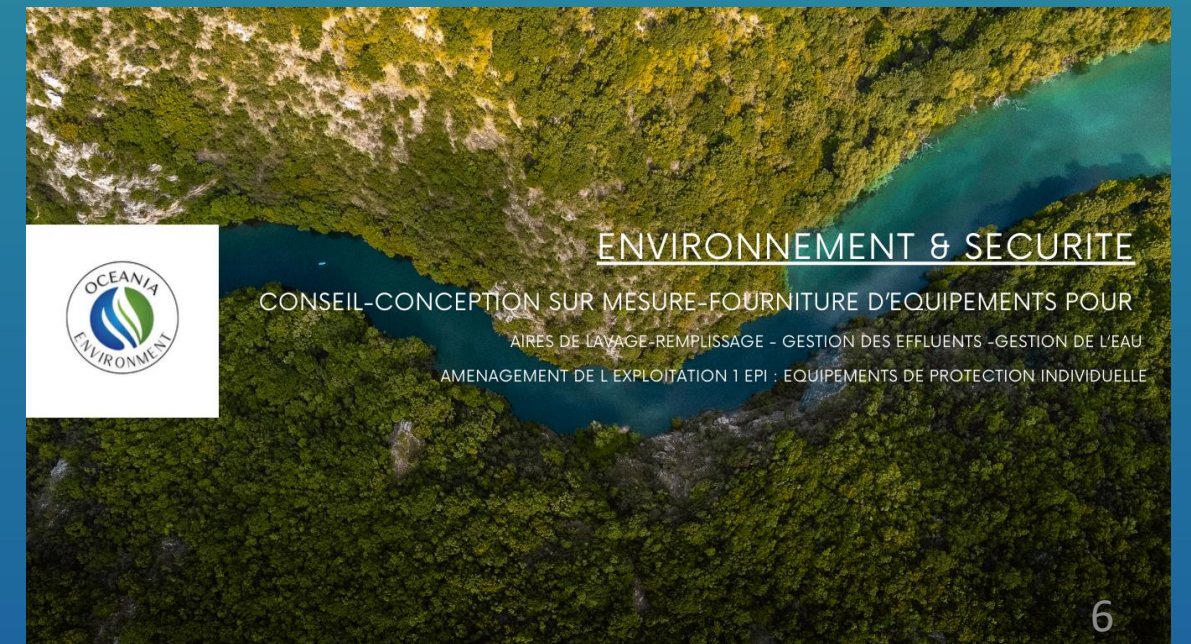


[www.oceaniaenvironment.com](http://www.oceaniaenvironment.com)

# Oceania Environment et les aires de lavage :

Nous conseillons, concevons et fournissons des skids/packs pour aire de lavage/remplissage

- aux normes environnementales et adaptés à votre budget selon votre activité et caractéristiques, de 5k€ à 20k€ en moyenne
- simples et faciles à utiliser : 0 travaux - installez-branchez-utilisez -0 maintenance
- efficaces : 100% disponibles- 0 pollution sols/cours d'eau/nappes phréatiques
- standard ou sur mesure ,
- mobiles ou fixes ,
- pour tous types d'effluents (phyto-hydrocarbures- viticoles-vinicoles-brassicoles-détergents etc...)
- avec ou sans récupération de l'eau
- avec accessoires





# exemples d'AIRE DE LAVAGE mobiles ou fixes d'ENGINS-VEHICULES- PULVERISATEURS - SUR AIRE SOUPLE (OU BETONNEE)

Avec GESTION DES EFFLUENTS PHYTO/HYDROCARBURES  
AUX NORMES & AVEC OU SANS RECYLAGE DE L EAU



PHYTO(Pack R)



Phyto et Hydrocarbures (Pack R + séparateur hydrocarbures)

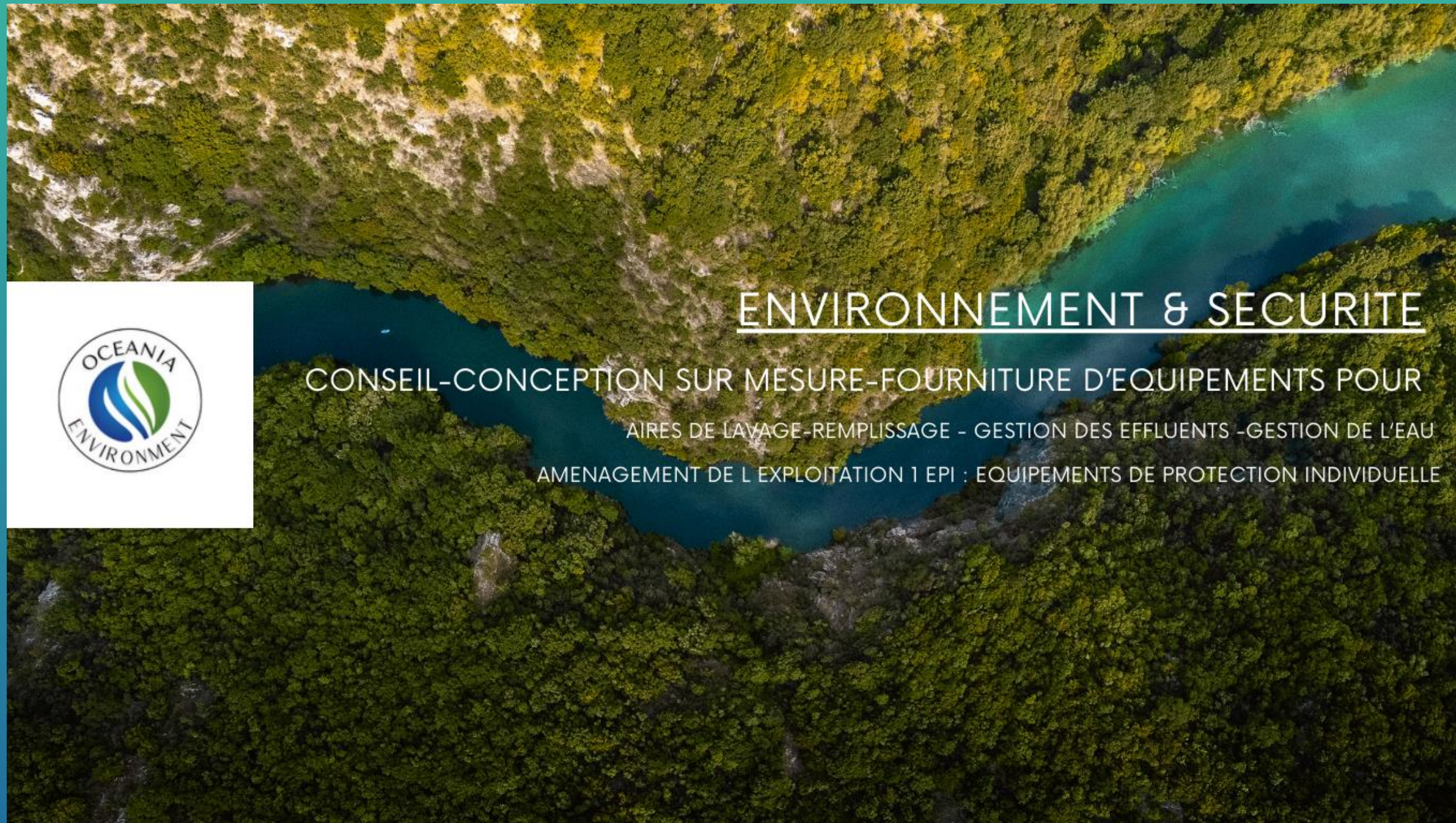


Hydrocarbures avec RECYCLAGE DE L'EAU :  
(Pack LAV RECYC EAU )





## 2/Oceania Environment :PRESENTATION DU PACK R : gestion des effluents phyto aux normes lors du lavage de vos pulvérisateurs





# OCEANIA ENVIRONMENT

## PRESENTATION PACK R (démonstration cave coop 34)





# 1/Présentation du Pack R

= 1 aire de rétention des effluents souple

+ 1 pompe

+ 1 gestion des effluents  
phytopharmaceutiques connectée à l'aire  
souple

[www.oceaniaenvironment.com](http://www.oceaniaenvironment.com)

## PACK-R®



### Aire de lavage et remplissage

- Découvrez nos équipements pour une protection optimale -



Option potence de remplissage



Option rince-bidon



Une solution économique  
pour une mise aux normes  
de votre piste de lavage



Ce Pack-R® convient pour la mise aux normes loi sur l'eau & HVE  
Équipement complet pour être aux normes sur votre aire de lavage et de remplissage pulvérisateur

Contient :

- Une aire souple avec équerre relevable (différentes dimensions, nous consulter) et avec bande de renforts pour passage des pneus (en option)
- Une pompe inox type serpillère avec grille de filtration + flexible 5m pour le relevage des effluents vers le Phytogest®
- Dispositif Phytogest® de déshydratation des effluents phytosanitaires ( à faire tourner tout le temps du traitement, puissance électrique 230 V, peu bruyant, livré avec 3 saches, à faire récupérer par Adivalor sur demande), un tuyau d'évacuation des odeurs de 5m.

Livraison offerte.



# VIDEO : Présentation du Pack R : gestion des effluents phytopharmaceutiques sur aire souple

[Lien vers video](#)

Ou copiez collez

[https://youtu.be/B7\\_s-2oI7Tc?si=YIb-8eC0Gn0XCtm2](https://youtu.be/B7_s-2oI7Tc?si=YIb-8eC0Gn0XCtm2)





## Présentation du Pack R

1 aire souple

+

1 pompe avec grille de filtration

+

1 Phytogest-Dispositif de gestion des effluents phyto agréé

( différentes dimensions et capacité -  
1 Phytogest traite env 1000l/an d'effluents)





# 1/POSEZ, 2/BRANCHEZ, 3/C'EST INSTALLE !



1-Déplier l'aire souple sur un sol plat dur et propre—les équerres relevables sont intégrées- positionner la pompe sur la grille de filtration qui va envoyer les effluents de lavage vers le Phytogest



2- positionner le Phytogest- ouvrir le couvercle déplier la bâche (3 bâches sontfournies avec prix du traitement inclus- donc pour 3 ans) remettre le couvercle- brancher le Phytogest





# Fonctionnement



- 3- votre aire de lavage Pack R est prête à fonctionner !
- positionner le pulvérisateur sur l'aire de lavage- le laver
  - l'eau de lavage chargée en phytopharmaceutiques principalement va relever les équerres (= piscine)
  - la pompe va les envoyer dans le Phytogest
  - qui va les déshydrater par ventilation forcée
  - laisser tourner le temps des traitements jusqu'à complète déshydratation des effluents- selon conditions climatiques et positionnement /soleil
  - à la fin de la période de traitement : soulever le couvercle, replier la bâche
  - et la remettre à votre organisme collecteur ADIVALOR par ex





## Détail de l'aire souple de rétention avec équerres intégrées :

Aucun montage-manipulable par 1 seule personne-  
facile à ranger - peu encombrant

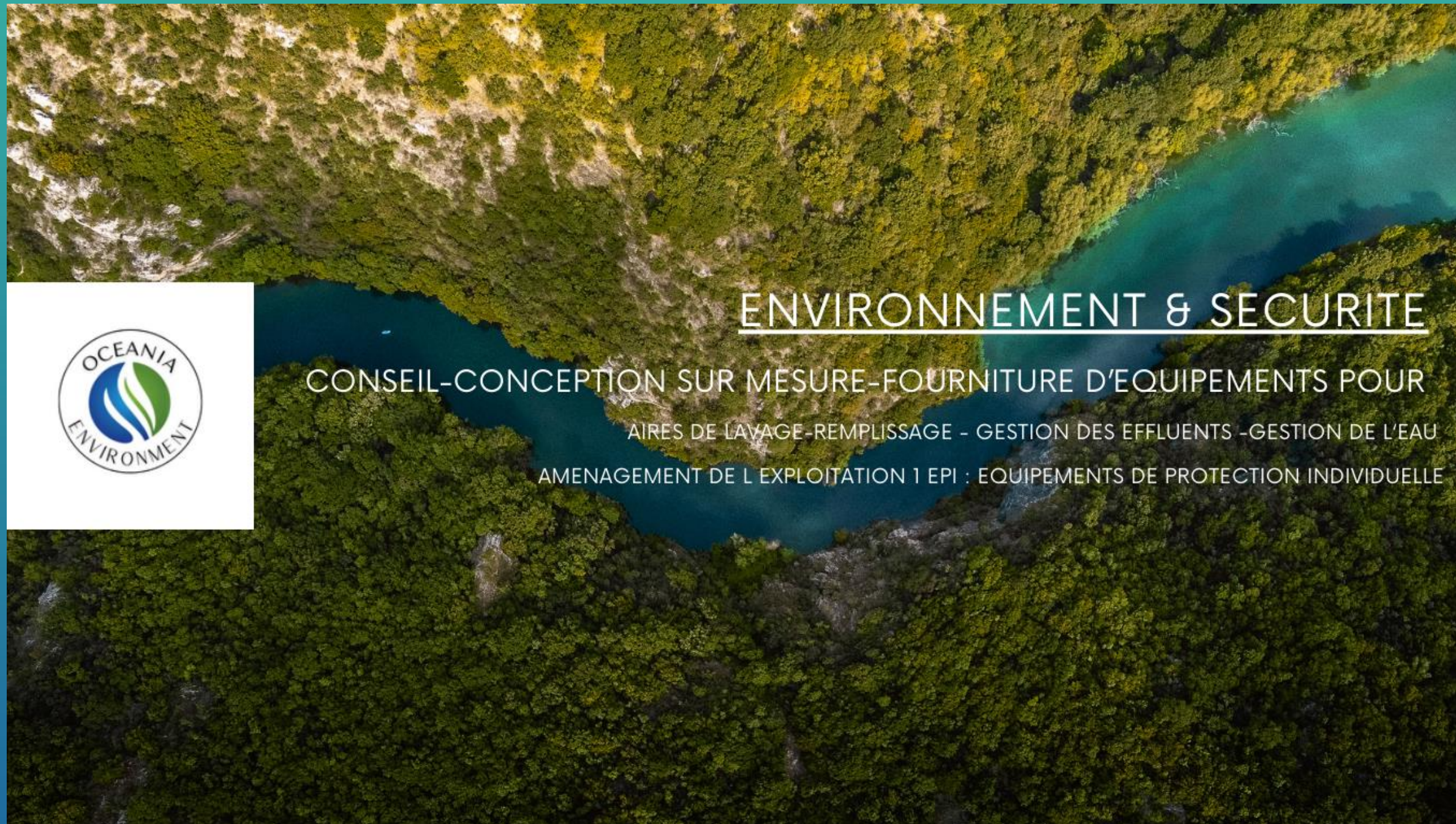
- Matériau : Polyester+Pvc -qualité TP : 900g/m<sup>2</sup>
- Résiste aux produits agressifs (hydrocarbures, phytosanitaires...)
- Dimensions : de 3 \*2m à 9 \*5Mm (ous sur mesure)
- Autoportant
- Capacité de rétention : de 1500 litres à 1250 litres
- Bords en boudins de mousse de 75 mm de diamètre et 25 CM de hauteur
- Renforcé de plaques équerres intégrées pour le maintien.
- Les bords remontent avec le liquide




[www.oceaniaenvironment.com](http://www.oceaniaenvironment.com)



### 3/Oceania Environment :PRESENTATION DU PACK R sur aire bétonnée : Avec gestion des effluents phyto et hydrocarbures aux normes lors du lavage de vos pulvérisateurs et de vos engins



 **ENVIRONNEMENT & SECURITE**  
CONSEIL-CONCEPTION SUR MESURE-FOURNITURE D'EQUIPEMENTS POUR  
AIRES DE LAVAGE-REPLISSAGE - GESTION DES EFFLUENTS -GESTION DE L'EAU  
AMENAGEMENT DE L'EXPLOITATION 1 EPI : EQUIPEMENTS DE PROTECTION INDIVIDUELLE



*L'avis de notre client :  
"c'est très simple et rapide  
à installer, et surtout  
fiable" ...*

*Zoom sur l'installation de  
notre client viticulteur,  
M Burle de TERRE DE  
ROSE,*

*40 ha , au pied de la  
Montagne Ste Victoire*

*adhérent de la  
Coopérative de Trets (13)*





# Vidéo de présentation du Pack R gestion des effluents phytopharmaceutiques + hydrocarbures sur aire bétonnée avec accessoires

## PACK R sur aires de lavage bétonnées

- sur Ibc
- Avec 1 flux supp pour gestion des hydrocarbures (séparateurs d'hydrocarbures)
- avec accessoires (potences-NHP):
- La solution durable et optimale pour votre gestion des effluents

[LIEN VERS VIDEO](#)

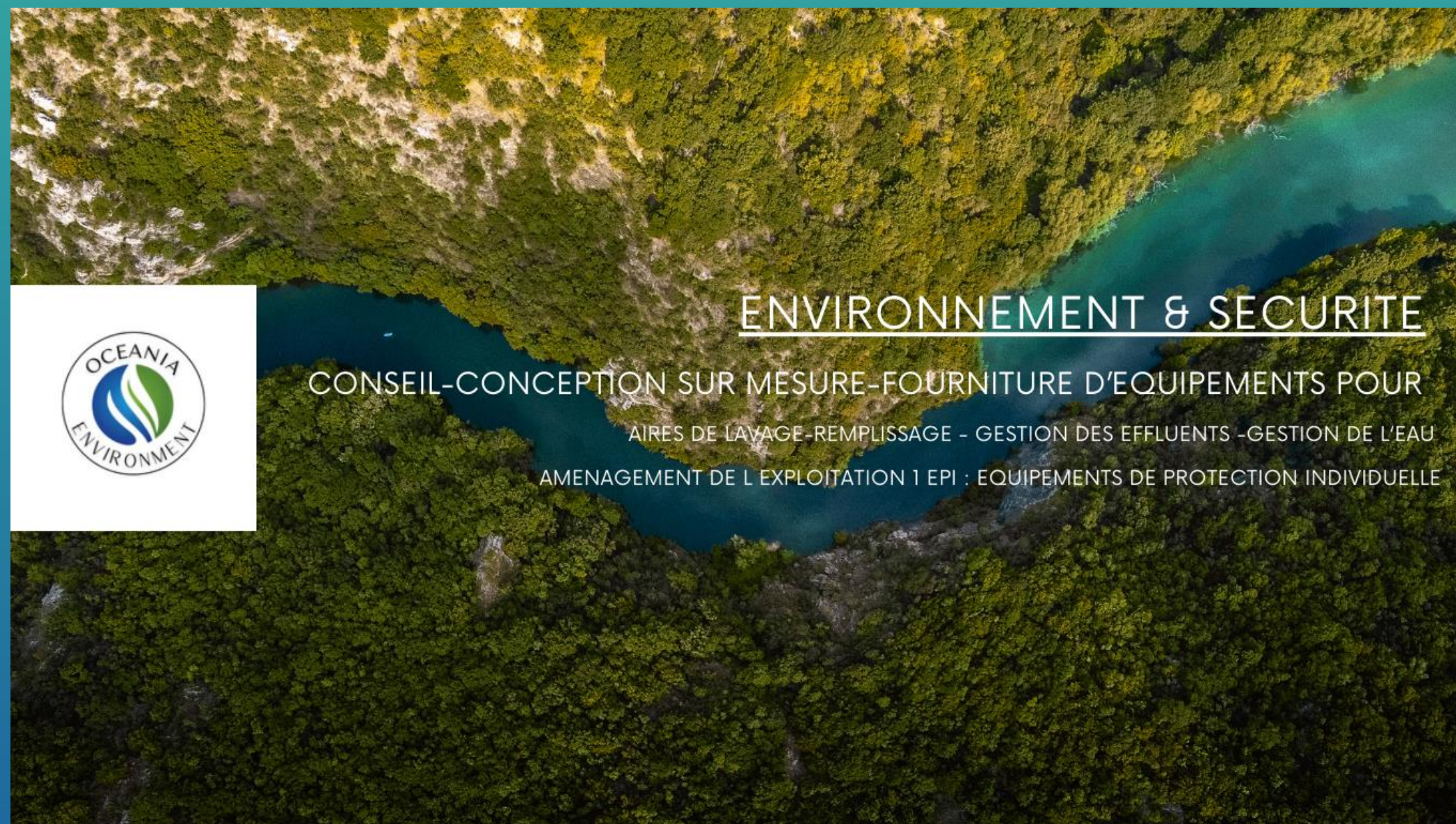
[Ou copiez collez](#)

<https://www.youtube.com/watch?v=nItlVtDAnx0>





# 4/Oceania Environment : PRESENTATION DU Pack LAV RECYC EAU (avec aire souple ou bétonnée): gestion des effluents phyto et hydrocarbures aux normes lors du lavage de vos pulvérisateurs et de vos engins & RECYCLAGE DE EAU





# Oceania Environment : PRESENTATION DU Pack LAV RECYC EAU



Ensemble pour  
aire de lavage  
mobile pour  
engins,  
véhicules,  
etc... avec  
recyclage eau

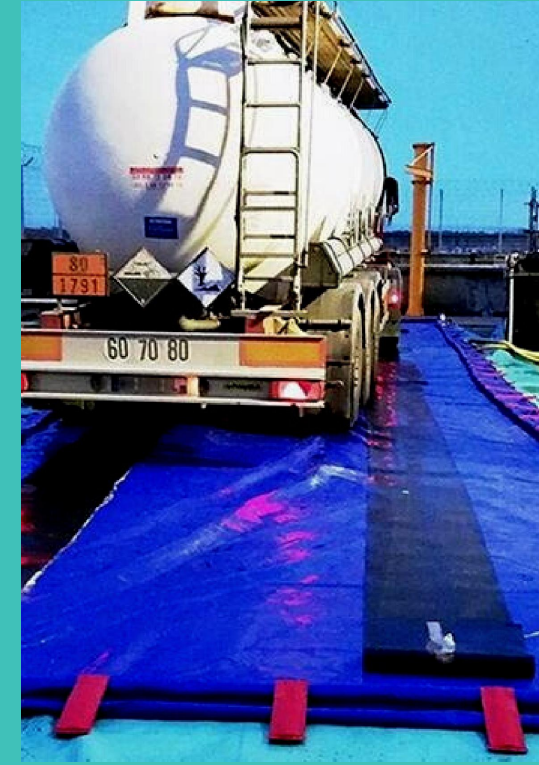




## Descriptif du Pack LAV RECYC EAU:

- gestion des effluents hydrocarbures aux normes
- sur aire bétonnée ou souple avec accessoires

Ceci permet, entre économies d'eau et coûts de traitement d'amortir rapidement l'investissement dans cette station de lavage mobile.



AIRE / piste/bache/bac SOUPLE mobile (ou BETONNEE (à réaliser par vos soins) de rétention des effluents

+ GESTION DES EFFLUENTS CONNECTEES A L'AIRE SOUPLE OU BETONNEE : PERMET LE RELAVAGE DES ENGINES OU VEHICULES AVANT REJET DEFINITIF



Ensemble pour aire de lavage mobile pour engins, véhicules, etc... avec recyclage eau





## AVANTAGES du Pack LAV RECYC EAU:

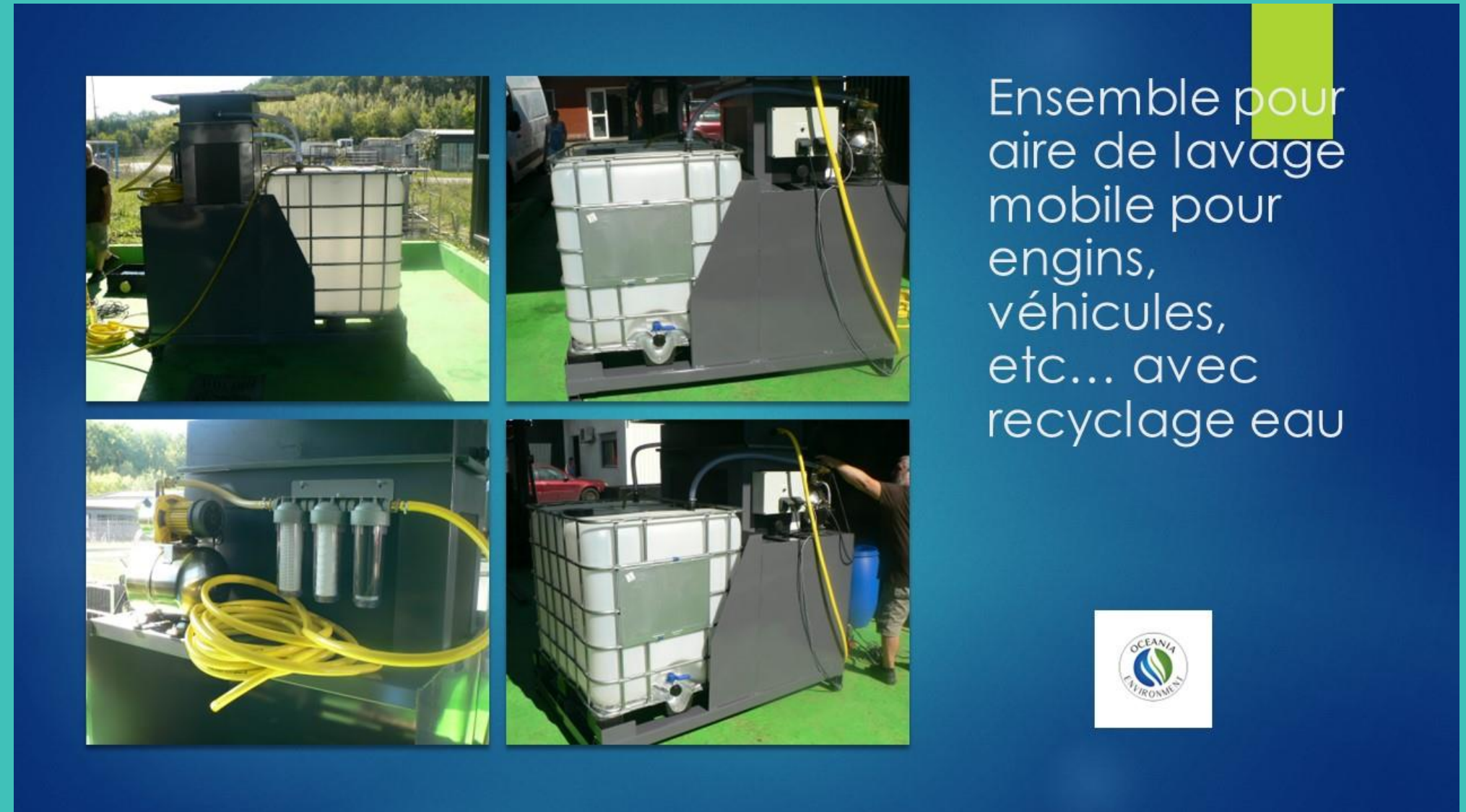
Produits pré montés - aucun travaux ni assemblage à faire- une fois livré- branchement sur 220 v à effectuer et il est immédiatement fonctionnel .

Aucun terrassement.

Seule maintenance : nettoyage et vidange du séparateur -changement des filtres selon encrassement .

Produits Made in France- garantis 1 an.

ADAPTABLES A TOUTES LES CONFIGURATIONS SUR DEMANDE- FABRICATION FRANCAISE



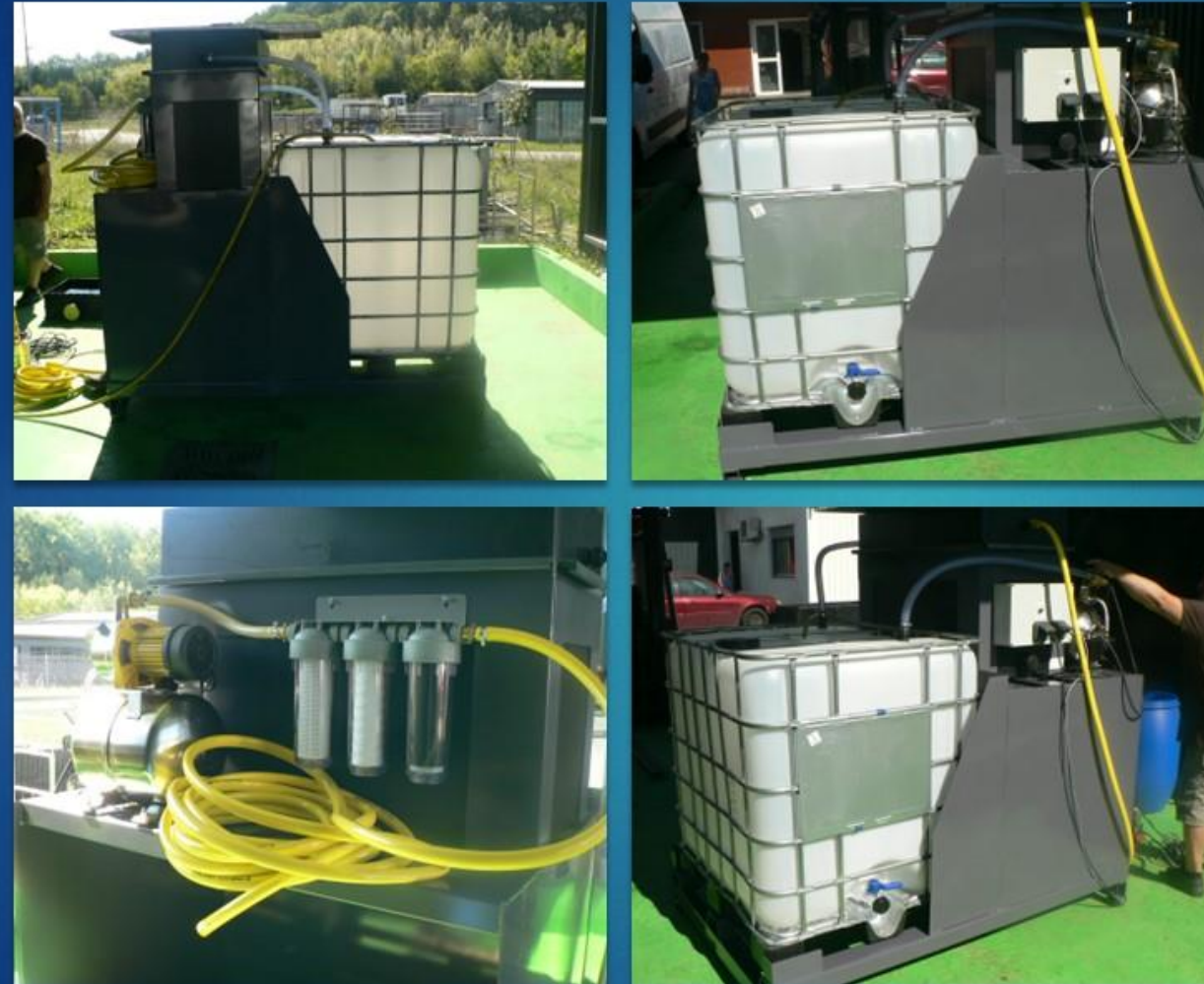


## EX de Composition du Pack LAV RECYC EAU:

### EXEMPLE de kit aire mobile lavage

Le kit comprend (exemples) :

- Ensemble fourni pour aire de lavage voitures comprenant :
  - 1 bac déshuileur : vol débourbeur 110l-  
vol séparateur : 100l.
  - 1 structure métallique pour surélever le déshuileur
  - 1 cuve IBC 1000L pour récupérer les eaux de lavage
  - 1 surpresseur + 1 pompe de relevage
  - 1 kit de 3 filtres de filtration MES



Ensemble pour  
aire de lavage  
mobile pour  
engins,  
véhicules,  
etc... avec  
recyclage eau



Nombreuses autres configurations  
possibles- nous contacter





# Conclusion : n'attendez pas le prochain contrôle, contactez-nous pour votre projet !

Nous conseillons, concevons et fournissons des skids/packs pour aire de lavage/remplissage

- aux normes environnementales et adaptés à votre budget selon votre activité et caractéristiques, de 5k€ à 20k€ en moyenne
- simples et faciles à utiliser : 0 travaux -installez-branchez-utilisez -0 maintenance
- efficaces : 100% disponibles- 0 pollution sols/cours d'eau/nappes phréatiques
- standard ou sur mesure ,
- mobiles ou fixes ,
- pour tous types d'effluents (phyto-hydrocarbures- viticoles-vinicoles-brassicoles- détergents etc...)
- avec ou sans récupération de l'eau
- avec accessoires

OCEANIA ENVIRONMENT

exemples d'AIRE DE LAVAGE mobiles ou fixes d'ENGINES-VEHICULES-  
PULVERISATEURS - SUR AIRE SOUPLE (OU BETONNEE)  
Avec GESTION DES EFFLUENTS PHYTO/HYDROCARBURES  
AUX NORMES & AVEC OU SANS RECYCLAGE DE L'EAU



PHYTO(Pack R)

Phyto et Hydrocarbures (Pack R + séparateur hydrocarbures)

Hydrocarbures avec RECYCLAGE DE L'EAU :  
(Pack LAV RECYC EAU)

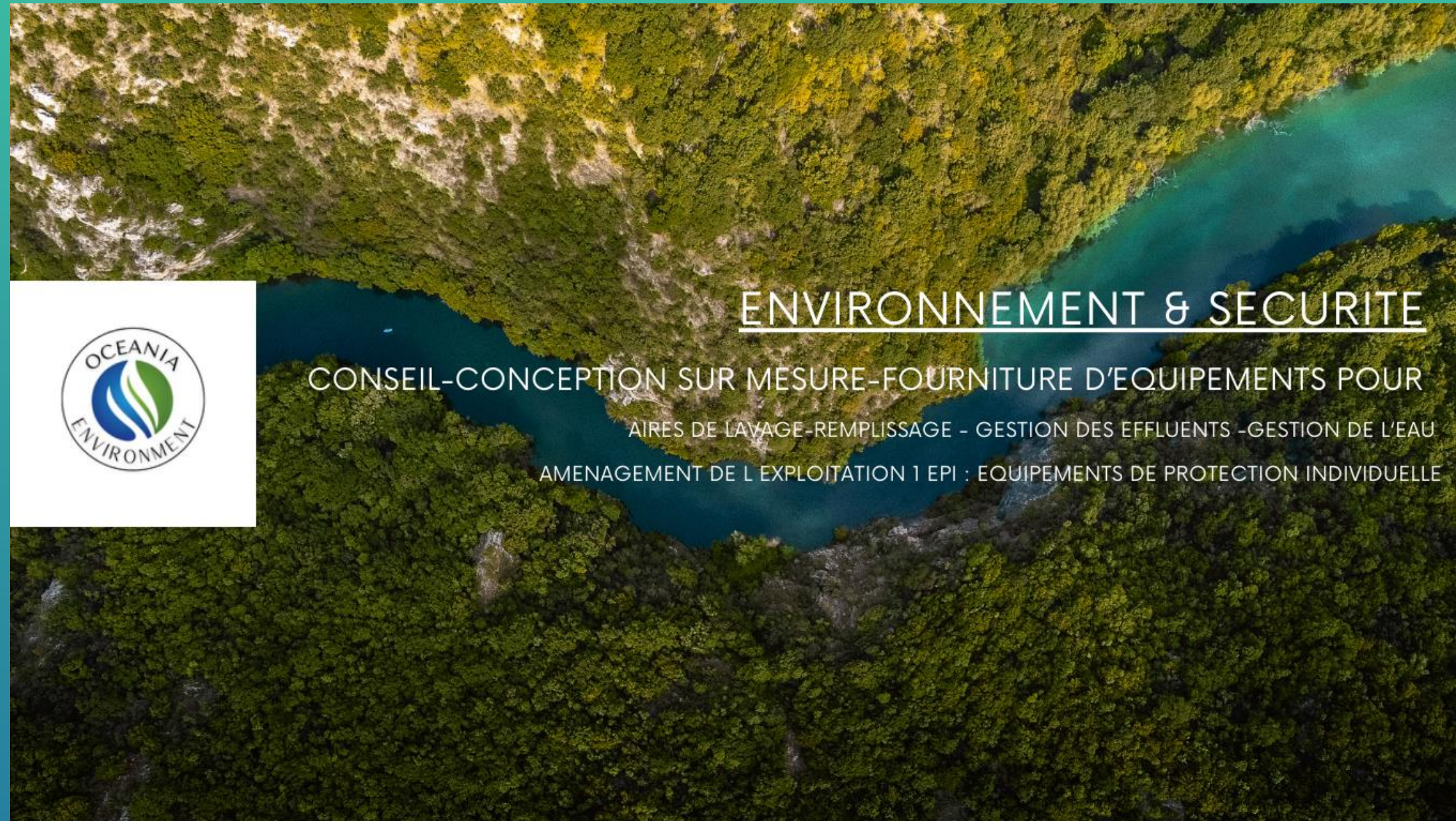
Ensemble pour  
aire de lavage  
mobile pour  
engins,  
véhicules,  
etc... avec  
recyclage eau



[www.oceaniaenvironment.com](http://www.oceaniaenvironment.com)



# A VOTRE ECOUTE :



Renseignements techniques & SAV Oceania Environment :  
+33 (0)3 68 33 37 12-contact@oceaniaenvironment.com



[www.oceaniaenvironment.com](http://www.oceaniaenvironment.com)