



FICHE TECHNIQUE : LASER EFFAROUCHEUR AUTONOME

Référence : OCE-EFFLASER

Renseignements techniques - SAV Oceania Environment :

- Tél : 03 68 33 37 12 ou 06 31 63 70 68
- Mail : contact@oceaniaenvironment.com
- Site : www.oceaniaenvironment.com



Système programmable

- Deux plages horaires
- Vitesse
- Parcours du laser
- Volume sonore
- Signaux émis

Solution combinant effarouchement laser et sonore

Eloigne de nombreuses
espèces d'oiseaux

Repousse efficacement :

- Corneilles noires et corbeaux freux
- Pigeons
- Choucas des tours
- Goélands et mouettes
- Etourneaux
- Moineaux

CARACTERISTIQUES

Dimensions : 60x60x90 cm - Poids : 9,1 kg

Batterie Lithium Fer Phosphate 12V - 7.2 AH

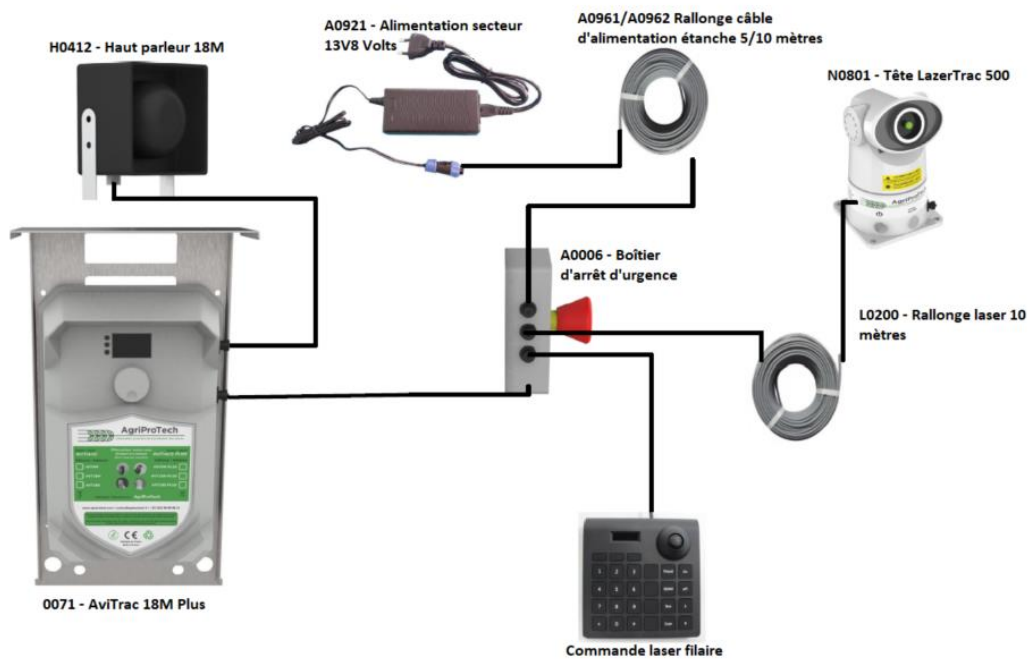
Pression acoustique : 120 dBA @ 1m

Boîtier étanche IP55

Longueur d'ondes 532 nm

Puissance de sortie < 5mW

Classe de laser 2M



1 - Alimentation secteur à brancher sur une prise 220 V en intérieur. Relier le système à son alimentation à l'aide de câbles rallonges fournis (nous préciser la longueur de câble nécessaire).

2 - Programmation du parcours laser à l'aide de la commande filaire fournie, à retirer une fois la programmation terminée et à ranger à l'abri de l'humidité.

3 - Le boîtier est muni d'une batterie 12V 7.5 AH Lithium LiFePO4. Ainsi, même si l'alimentation est débranchée temporairement, les données de programmation sont conservées. Le système LazerTrac est IP65.