

High-Performance LED-Panel mit den neusten Samsung LM301H für höchste Performance.

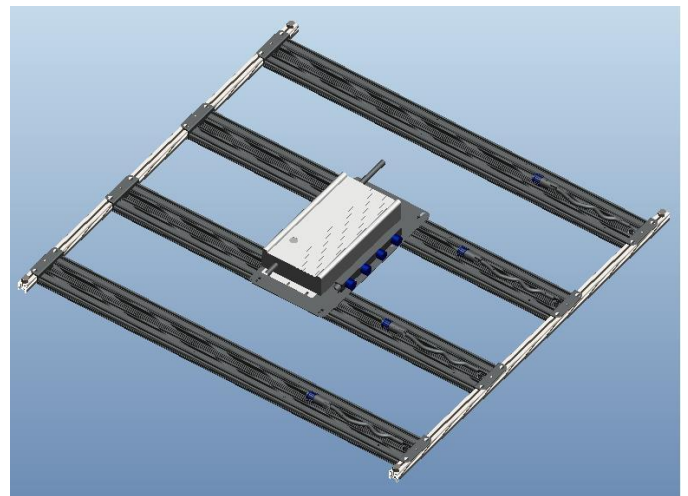
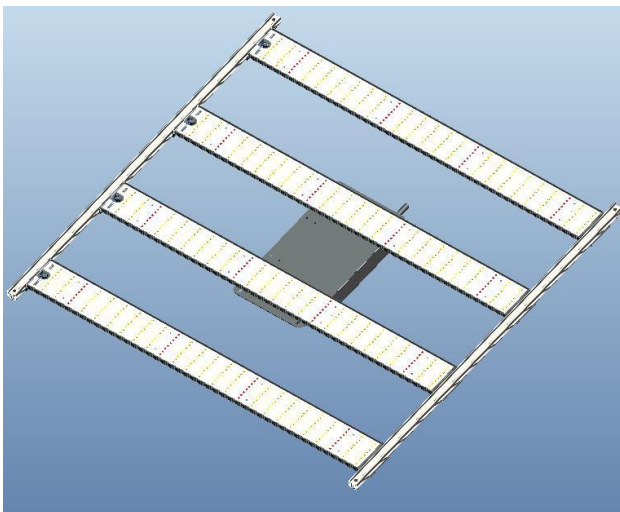
Die HYVE-480 ist wasserdicht (IP65) und durch eine Beschichtung geschützt vor Beschädigung oder Verunreinigung der Chips.

Sie ist konzipiert für den Gebrauch in vertikalen Anbauflächen bzw. für die Zucht mit einer homogenen Ausleuchtung der Pflanzen.

Optimal geeignet für Anzucht, Wachstum und Blüte als Haupt- oder Zusatzbeleuchtung.

Features:

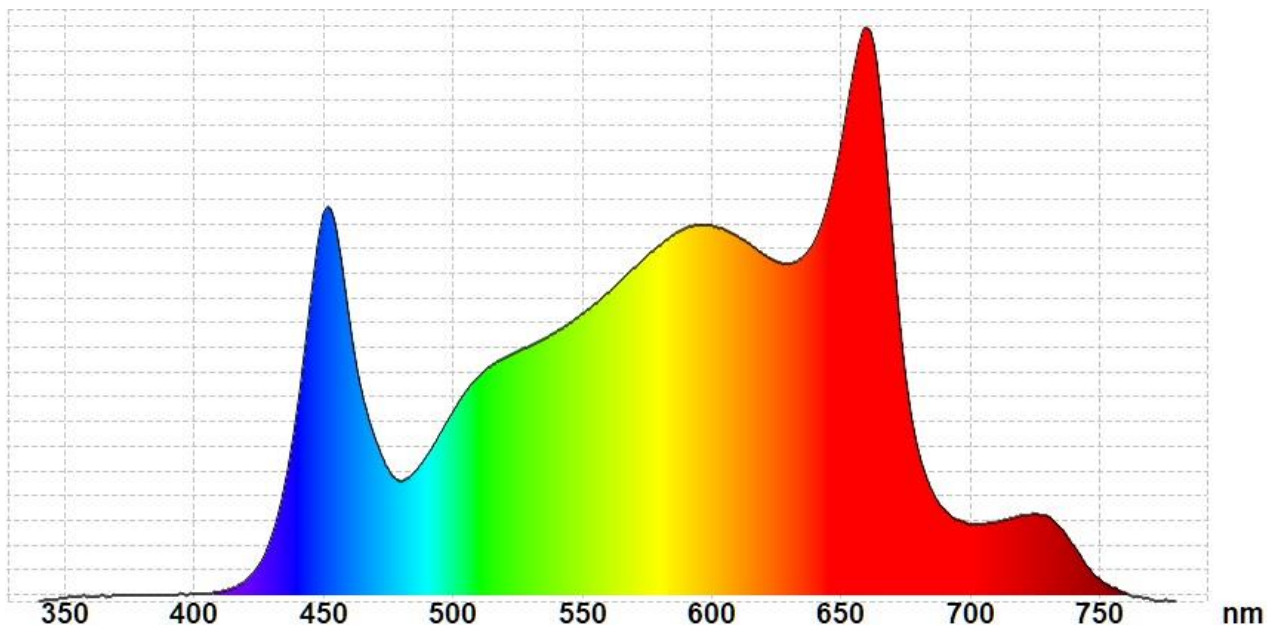
- IP65 wasserdicht
- Neuste und leistungsstarke Samsung LM301H + Osram Oslon SSL Chips
- Gleichmäßige Lichterteilung und homogene PPDF-Werte.
- Ideal geeignet für alle Phasen der Pflanzenzucht.
- Flache Bauform und platzsparendes Design. Optimal geeignet auch für den Einsatz in der vertikalen Landwirtschaft.
- Meanwell Treiber
- Vollspektrum Licht
- Inklusive Rot-Booster
- Dimmbar



Technische Daten:

LIT-HYVE-480-RF

Größe (LxBxH)	800*800*65mm
Gewicht (kg)	9,10Kg
Farbtemperatur	3500K
Eingangsspannung Treiber	100-305V AC / 50/60Hz
Eingangsspannung Platine	36-48V DC
Eingangsstrom Platine	2,4 A *5
Leistung	480W
Schutzklasse	IP65
Treiber	Meanwell HLG-480-48AB
PPFD (µmol/s)	1254,3 µmol/s
PE(µmol/j)	2,8 µmol/j
Abstrahlwinkel	120°
Lebensdauer	> 50000 Stunden
Betriebstemperatur	-20 – 45°C
Farbwiedergabeindex	> 80 CRI
Anzahl Chips	1040x LM301H LED, 60x 660nm + 20x 720nm



1,2m x 1,2m		HYVE-480-RF								1,2m x 1,2m		HYVE-480-RF								1,2m x 1,2m		HYVE-480-RF							
Abstand 30cm		100% Leistung								Abstand 50cm		100% Leistung								Abstand 80cm		100% Leistung							
Distance 30cm		100% Power								Distance 50cm		100% Power								Distance 80cm		100% Power							
60	299	343	439	475	465	413	344	249	60	360	446	503	529	520	481	423	350	60	449	506	529	538	528	517	485	434			
45	368	607	785	853	825	766	606	394	45	450	578	684	719	711	667	567	476	45	490	559	599	605	604	590	541	490			
30	494	856	1127	1203	1195	1102	855	536	30	540	708	817	881	868	806	676	560	30	550	610	640	659	659	631	582	530			
15	551	981	1269	1365	1356	1246	957	610	15	580	782	914	980	968	888	733	627	15	560	615	661	686	690	657	604	551			
15	555	981	1266	1382	1368	1267	937	566	15	577	765	895	976	959	881	739	603	15	554	602	642	675	676	644	594	551			
30	500	857	1125	1213	1202	1118	861	539	30	538	707	815	880	862	804	674	555	30	551	609	635	660	658	629	579	531			
45	371	611	788	856	829	769	610	399	45	449	576	684	717	709	666	566	474	45	489	558	601	603	601	591	543	488			
60	301	344	441	479	468	415	348	252	60	355	444	500	526	519	477	520	345	60	444	502	525	537	523	518	487	435			
60	60	45	30	15	15	30	45	60	60	60	45	30	15	15	30	45	60	60	60	45	30	15	15	30	45	60			

1,2m x 1,2m		HYVE-480-RF								1,2m x 1,2m		HYVE-480-RF								1,2m x 1,2m		HYVE-480-RF							
Abstand 30cm		50% Leistung								Abstand 50cm		50% Leistung								Abstand 80cm		50% Leistung							
Distance 30cm		50% Power								Distance 50cm		50% Power								Distance 80cm		50% Power							
60	125	185	232	244	249	216	178	132	60	188	238	268	284	280	263	232	192	60	240	272	281	292	281	275	255	228			
45	202	325	434	454	445	420	323	214	45	243	304	373	389	389	360	305	261	45	266	301	324	330	323	317	289	263			
30	262	457	616	645	643	592	462	284	30	285	387	445	477	474	437	371	307	30	295	332	350	358	357	340	314	285			
15	293	522	681	736	731	673	510	324	15	316	426	497	530	529	485	405	340	15	302	337	362	373	375	353	325	295			
15	298	519	681	744	739	676	500	303	15	313	417	487	531	525	482	406	327	15	306	331	350	369	367	350	322	296			
30	265	460	619	646	645	595	464	282	30	283	382	440	479	471	435	370	303	30	298	331	349	356	356	341	313	284			
45	199	321	430	451	444	419	320	211	45	240	303	371	388	387	358	301	255	45	264	299	323	329	321	315	288	260			
60	124	188	233	243	247	214	175	129	60	185	235	265	281	279	259	229	191	60	238	271	279	291	280	273	251	227			
60	60	45	30	15	15	30	45	60	60	60	45	30	15	15	30	45	60	60	60	45	30	15	15	30	45	60			

Dimensions:

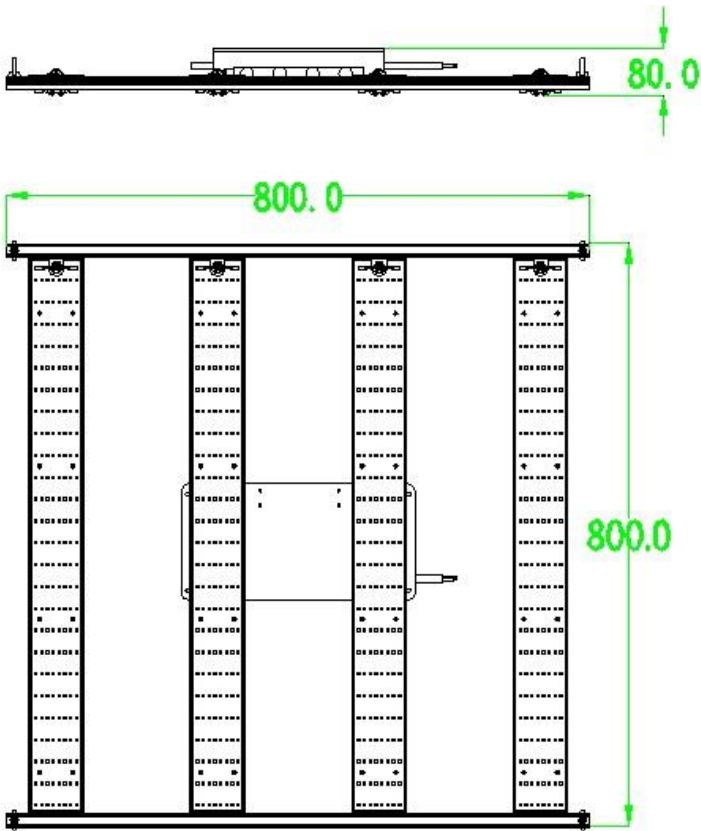


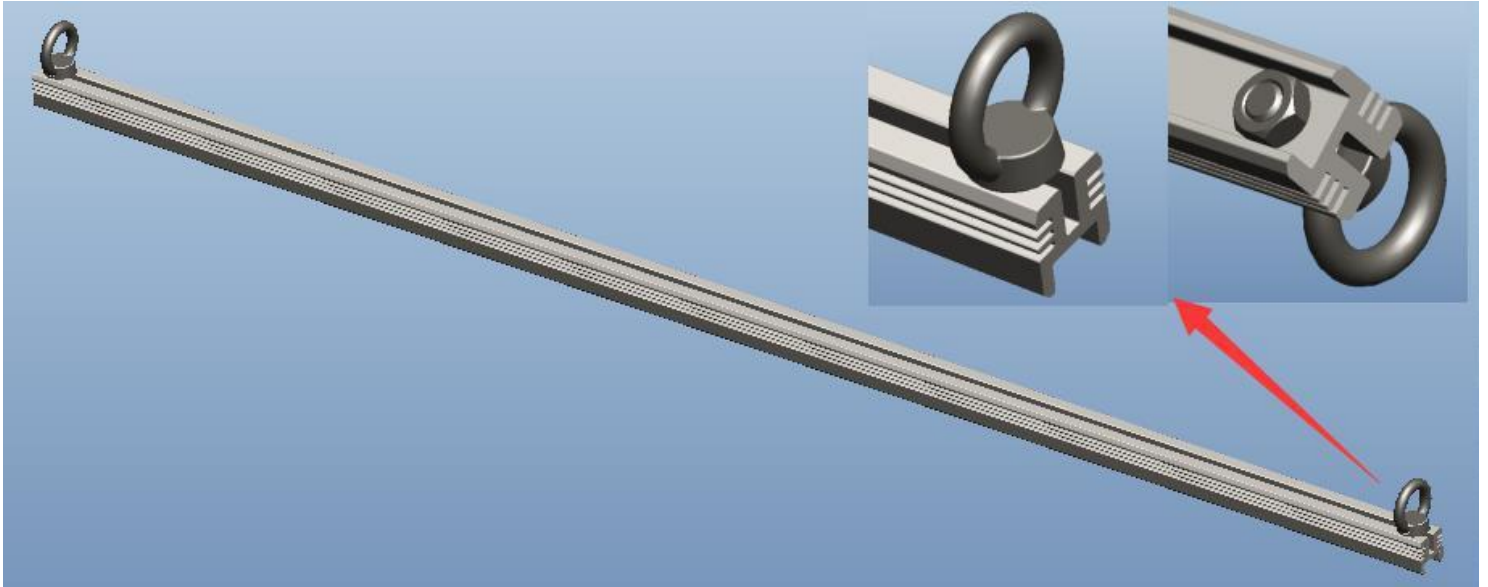
Diagram der Verdrahtung:

Meanwell Treiber HLG-480-42A/B

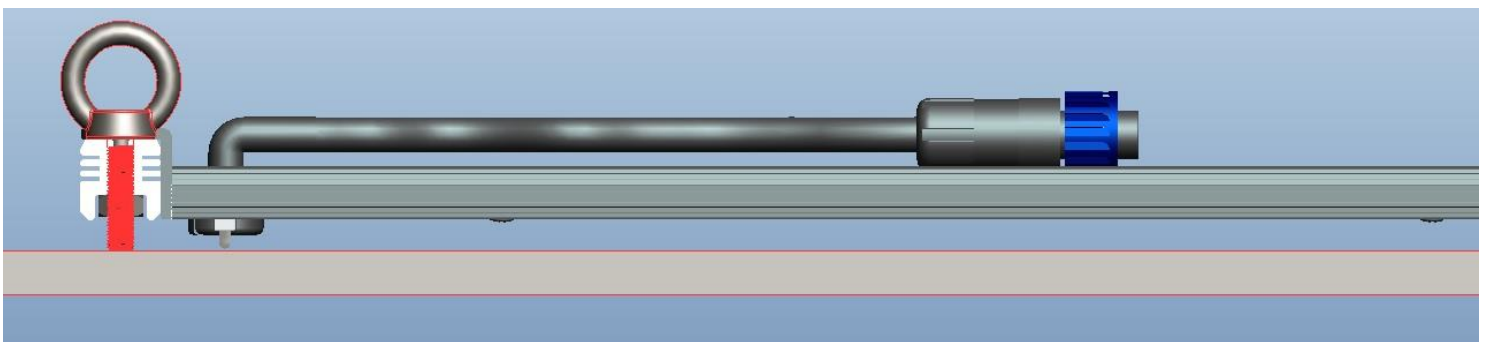
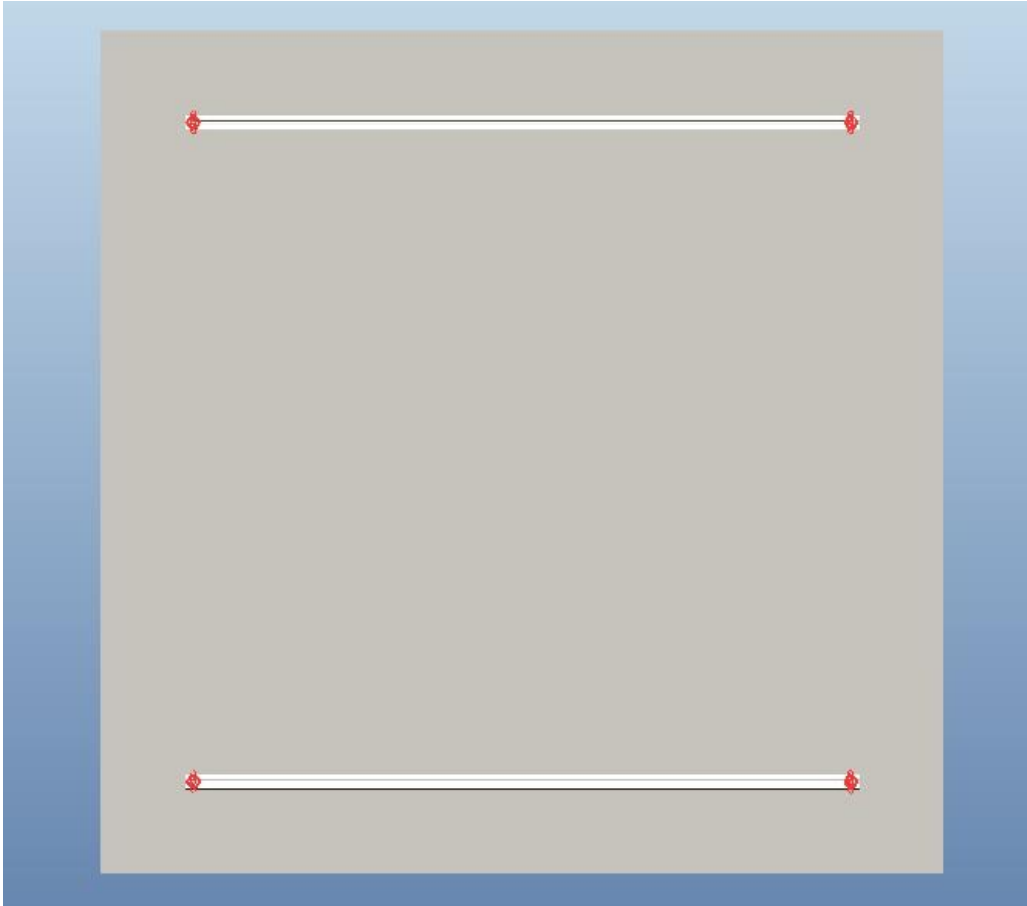


Installation:

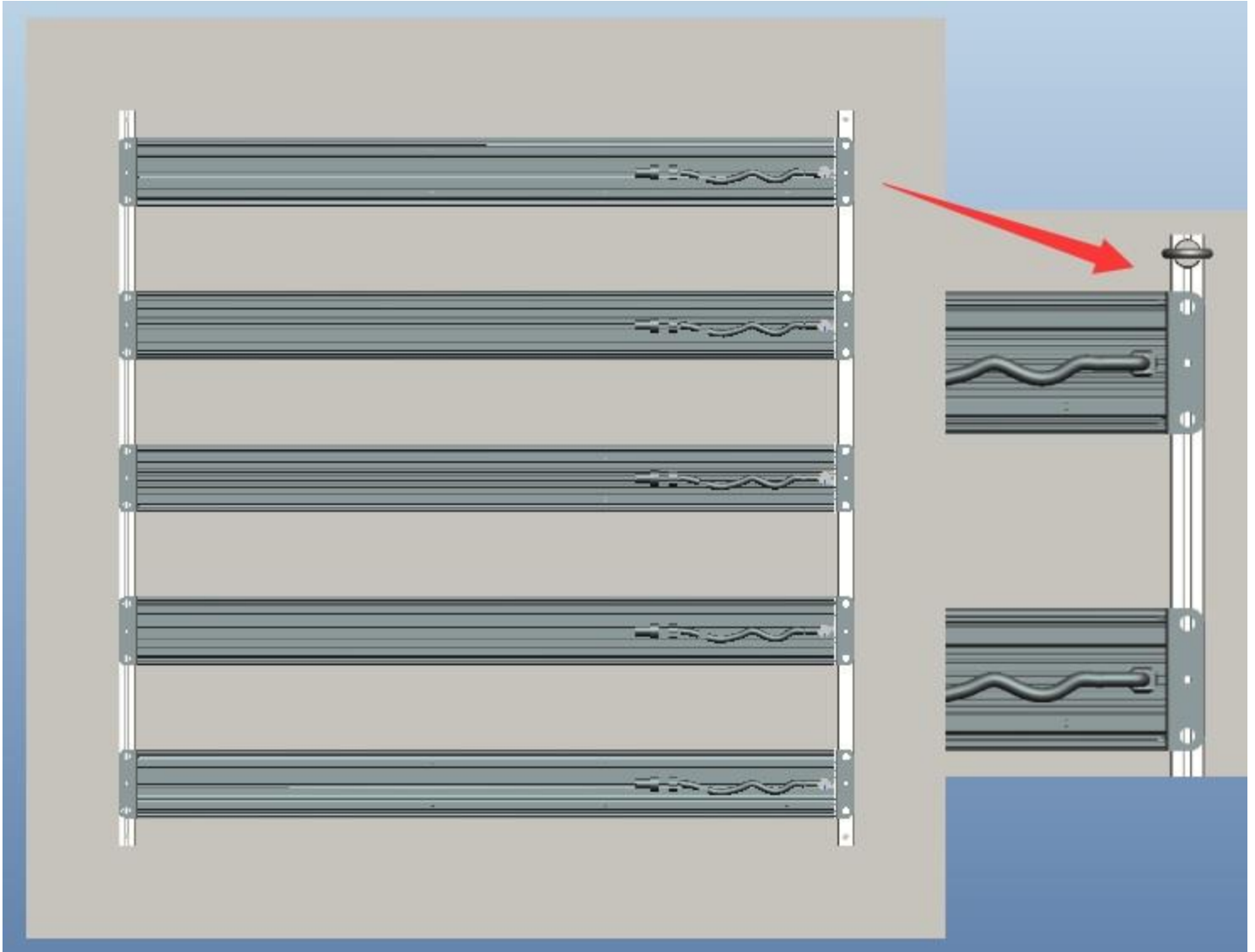
Schritt 1: Ziehen Sie die Aufhängeringe an beiden Enden der Verbindungshalterungen fest.



Schritt 2: Setzen Sie zur Vorbereitung zwei Verbindungshalterungen auf das Flachkabel oder eine Holzplatte (oder ähnliche Unterlage), bevor Sie die LED-Stange installieren.



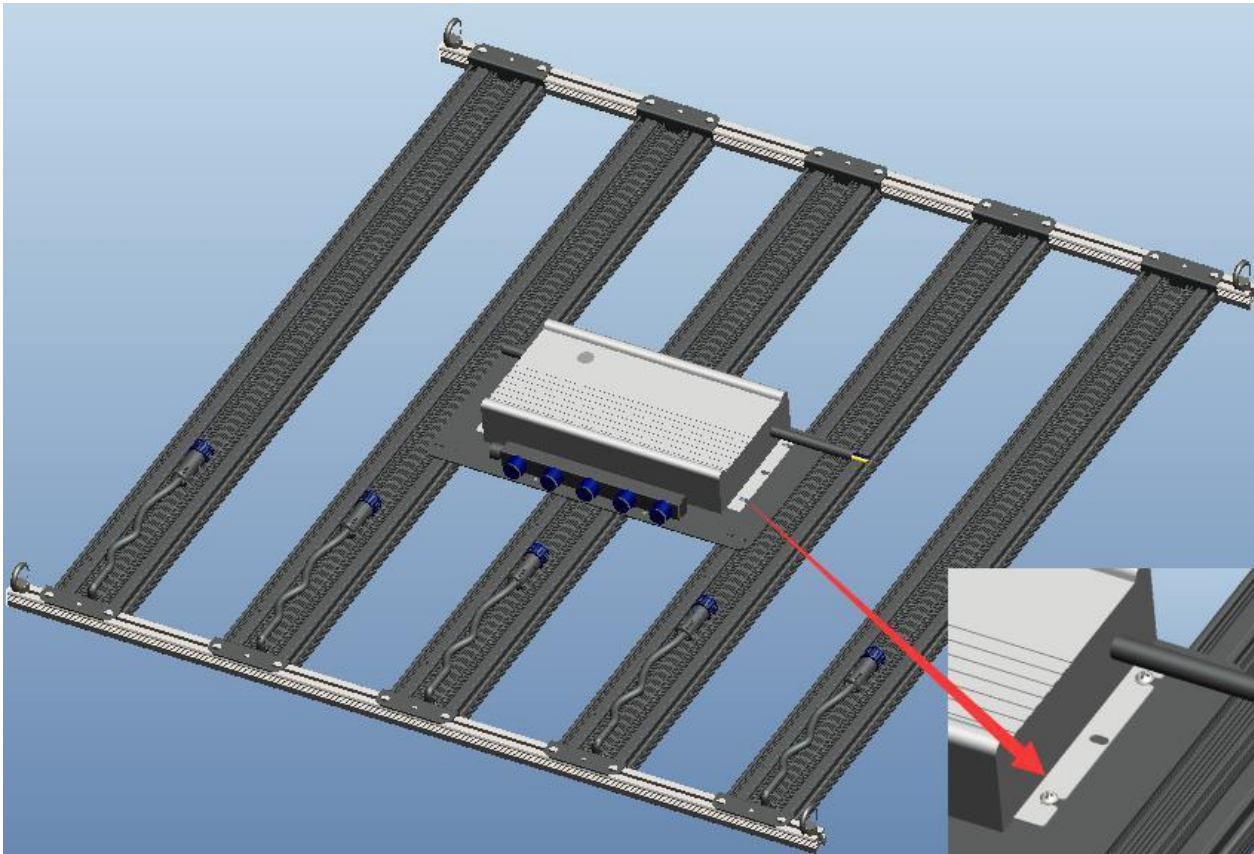
Schritt 3: Platzieren Sie diese LED-Leisten im gleichen Abstand auf den beiden Verbindungsklammern (oder ordnen Sie die Positionen der Lichtleisten entsprechend der Umgebung der Pflanzen an.)



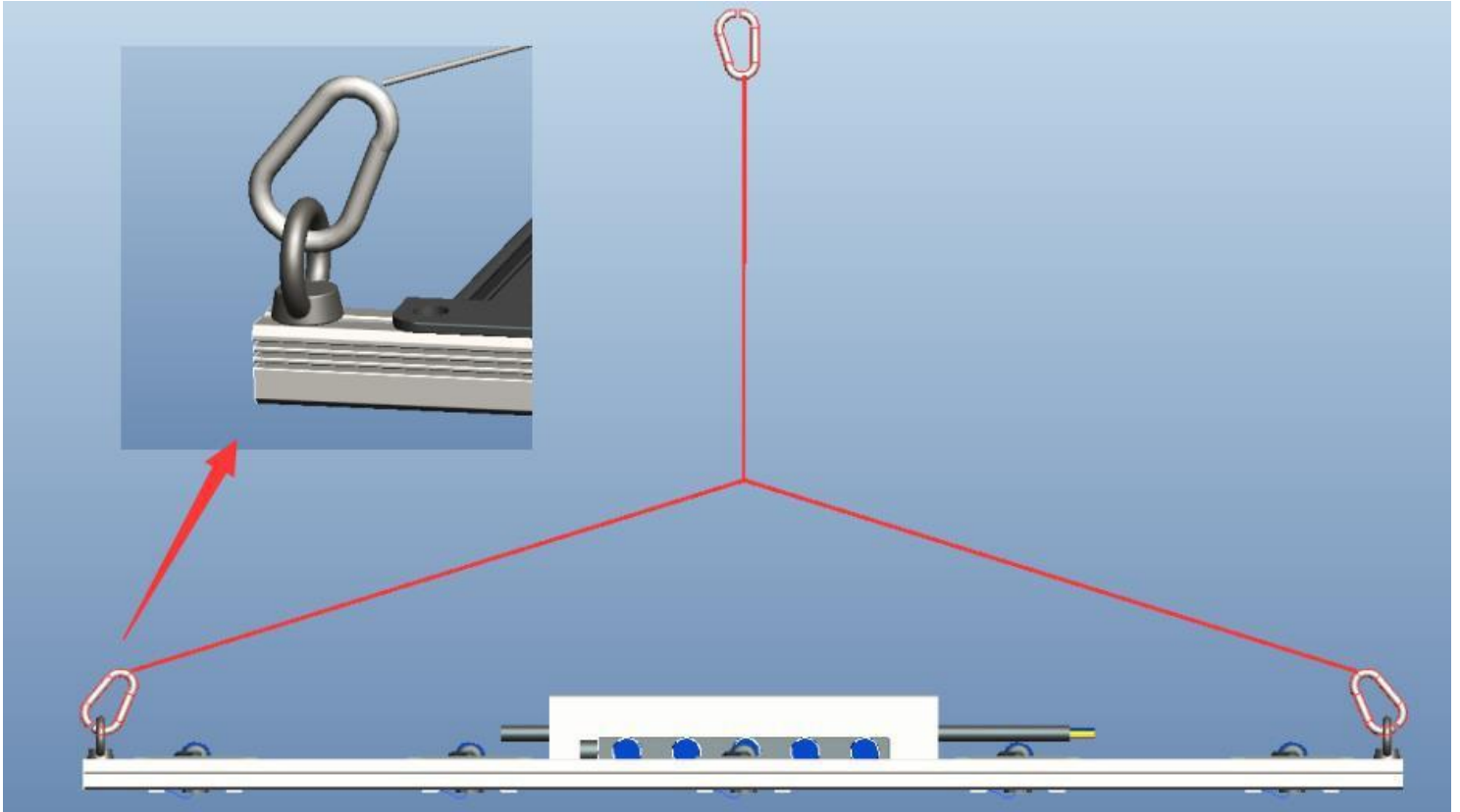
Schritt 4: Ziehen Sie die platzierte LED-Stange fest und befestigen Sie sie mit selbstschneidenden Schrauben.



Schritt 5: Setzen Sie den Treiber auf die Rückseite des Kühlkörpers, richten Sie die Treiberlochplatte mit den Schraubenlöchern des Kühlkörpers aus und ziehen Sie sie fest. Schließen Sie zum Schluss das DC-Steckerkabel an der LED-Leiste und die DC-Buchse an und ziehen Sie sie fest.



Schritt 6: Setzen Sie die Haken des Hängedrahtes auf die beiden Enden der Verbindungshalterung und befestigen und installieren Sie sie.



Verpackung:

