



# Speaksee

AutoCaption **BETA**

## Gebruikshandleiding

---

Welkom bij SpeakSee AutoCaption. Deze gebruikers handleiding bevat informatie over:

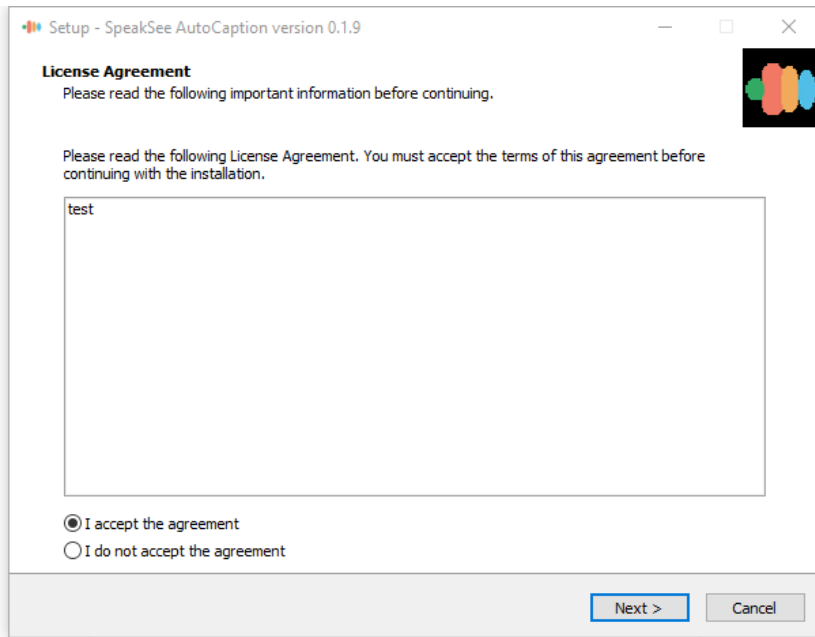
1. Installatie
2. Gebruik
3. Instellingen
4. De-installatie
5. Gebruiksdoeleinden
6. Contact

### 1. Installatie

AutoCaption kan worden geïnstalleerd op iedere Windows computer. De installatie werkt als volgt:

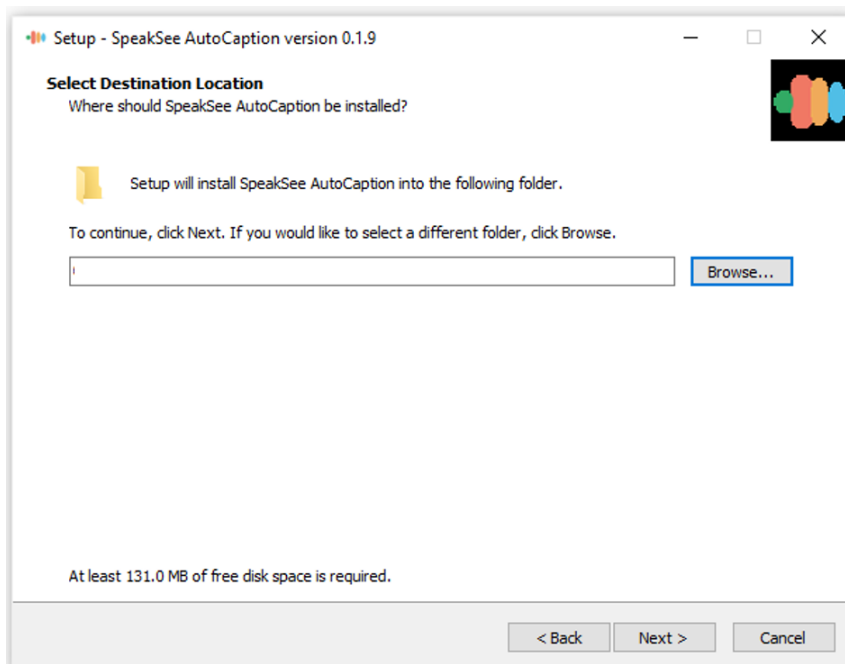
1. Download de installer via de link die u is aangeboden.
2. Klik op de installer om de installatie te starten

3. Lees en accepteer de *License Agreement* en klik op *Next*.



4. Lees de aanvullende informatie en klik op *Next*.

5. Kies de map waar het programma moet worden opgeslagen en klik op *Next*.

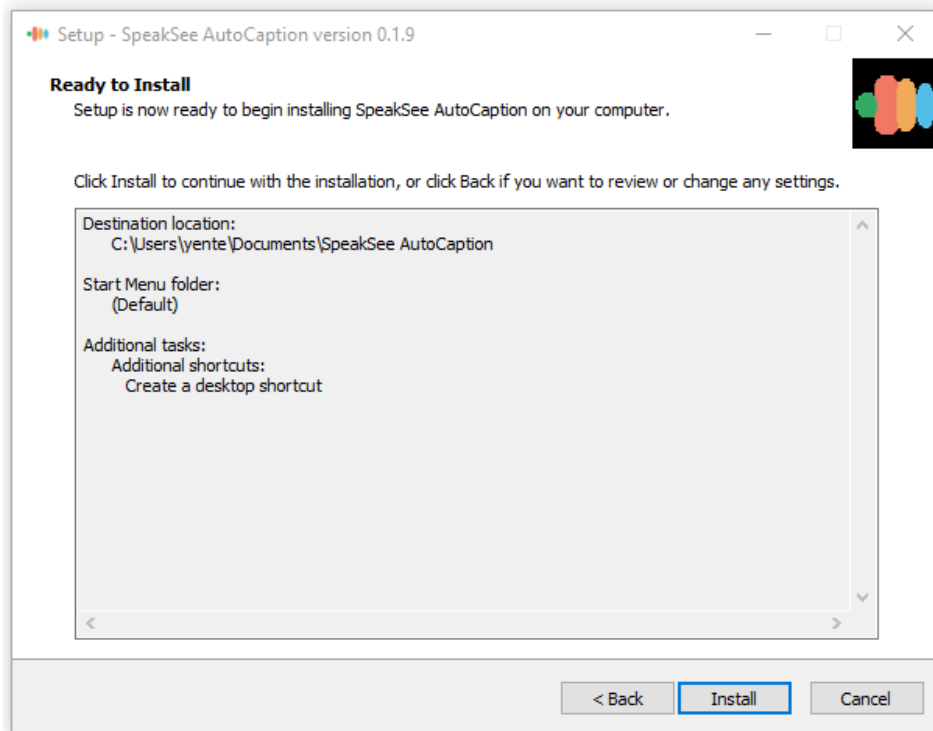


6. Selecteer eventueel “*Create a desktop shortcut*” voor het aanmaken van een link op het bureaublad en klik op *Next*.

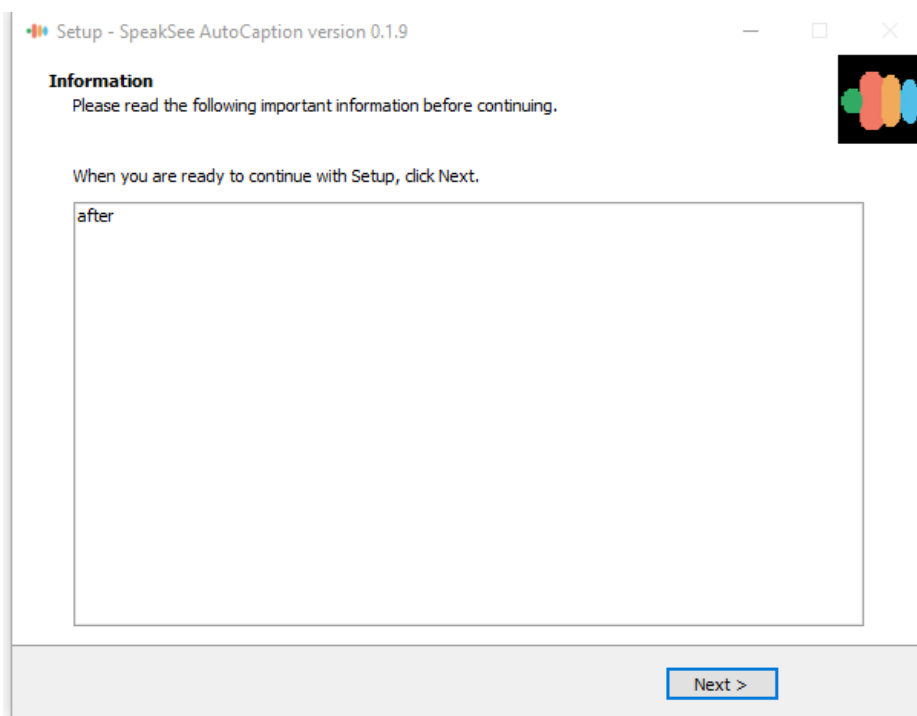
Additional shortcuts:

- Create a desktop shortcut

7. Klik op *Install* om het programma te installeren.



8. Wacht tot de installatie is voltooid en klik op *Next*.





9. Voeg nu als laatste stap de licentie toe die per mail is ontvangen.

License key:  INVALID License key:  VALID

10. De installatie is voltooid, AutoCaption kan worden gebruikt.

## 2. Gebruik

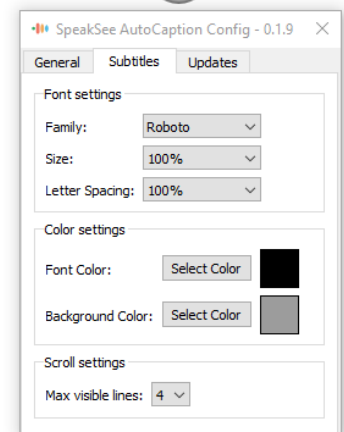
- Bij opstarten bestaat de applicatie uit 3 onderdelen, alle onderdelen kunnen vrij over het scherm worden bewogen:

1. Ondertitelbalk
2. Configuratie scherm
3. AutoCaption Logo

**Waiting for speech**

1

2

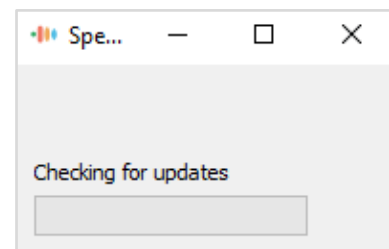
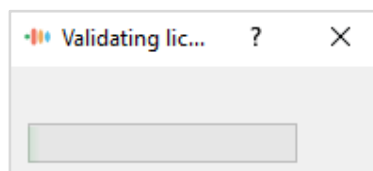


3



- Bij het starten van de applicatie wordt automatisch het volgende uitgevoerd:

- Controle en installatie van de nieuwe updates
- Het valideren van de licentie

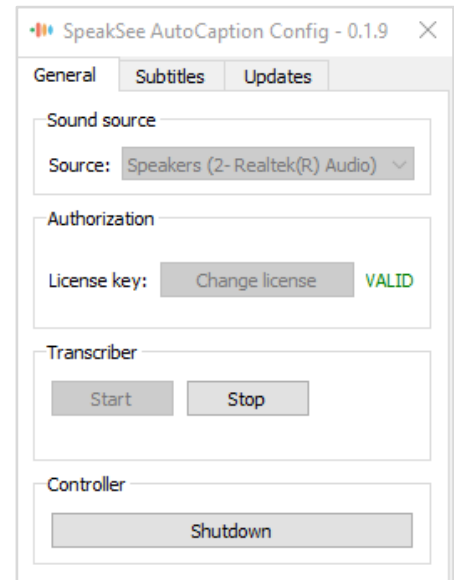


- AutoCaption vangt de audio van het systeem op, niet van de microfoon.

## 3. Instellingen

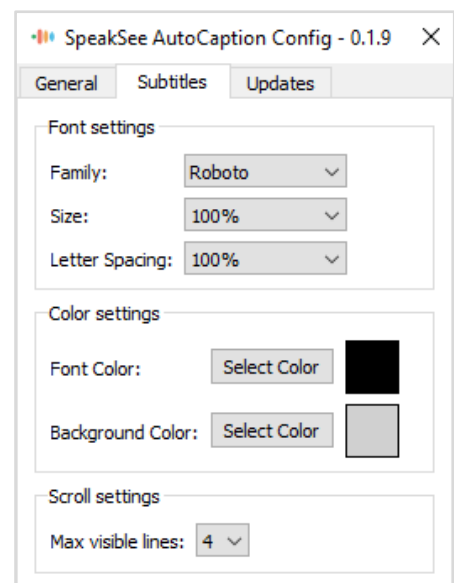
### **General:** Algemene instellingen

- *Sound Source:*
  - De geluidsbron wordt automatisch geselecteerd, dit is de speaker van apparaat.
- *Authorization:*
  - Hier wordt de licentie gekozen die is vertrekt per mail.
  - De licentie bepaald in welke taal de transcriptie wordt weergegeven.
  - Indien er meerdere licenties zijn, kan het bestand in het configuratie scherm worden geslept om een nieuwe licentie te activeren.
- *Transcriber:*
  - Door op de start knop te klikken start AutoCaption met de transcriptie van de audio
  - Met de stop knop kan de transcriptie worden gepauzeerd.
- *Controller:*
  - Met de *Shutdown* knop wordt AutoCaption volledig afgesloten.



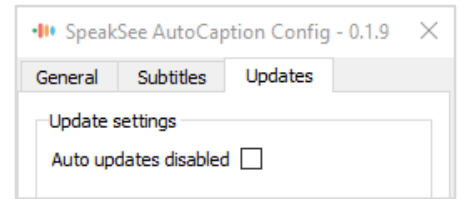
### **Subtitles:** Ondertitel instellingen

- *Font settings*
  - Hier kunnen de lettertype, grote en letterafstand van de ondertitels worden ingesteld.
- *Color settings*
  - Hier kan de kleur van het lettertype en de achtergrond worden ingesteld
  - De waarde van *Alpha channel* bepaald de mate van doorzichtigheid van de achtergrond van de ondertitel balk.
- *Scroll settings*
  - Hier wordt het maximum aantal ondertitel regels gekozen (1 t/m 4)



### Updates. Automatisch updaten

- *Auto updates disabled*
- Het is raadzaam om deze functie niet aan te vinken, zo zal AutoCaption automatisch naar de laatste versie updaten.



*Alle instellingen worden onthouden bij het afsluiten van AutoCaption en zullen wordt hervat bij opnieuw opstarten.*

## 4. Gebruiksdoeleinden

AutoCaption kan onder andere voor de volgende gebruiksdoeleinden worden gebruikt:

- Video vergaderingen
- Podcasts
- E-courses
- Films
- Radio
- Online seminars



Podcasts



E-Courses



Videos



Radio



Seminars

## 5. De-installatie

In Windows 10 heten alle programma's 'apps'. Het verwijderen van de AutoCaption werkt als volgt:

1. Klik op de Startknop.
2. Klik op Instellingen (de knop met het tandwiel Instellingen).
3. Klik op Apps > Apps en onderdelen.
4. Een overzicht van de apps opent op de computer. Klik op de AutoCaption app.

5. Klik op Verwijderen > Verwijderen.
6. Een melding verschijnt wanneer SpeakSee AutoCaption is verwijderd van het apparaat.

## 5. Contact

Bij vragen kunt u contact opnemen via: [support@speak-see.com](mailto:support@speak-see.com).