

● ITA CNC RACING si riserva il diritto, a sua esclusiva discrezione, di apportare modifiche al prodotto e a queste informazioni in qualsiasi momento e senza preavviso.

Use dei Prodotti, precauzioni d'uso ed esclusioni di responsabilità.

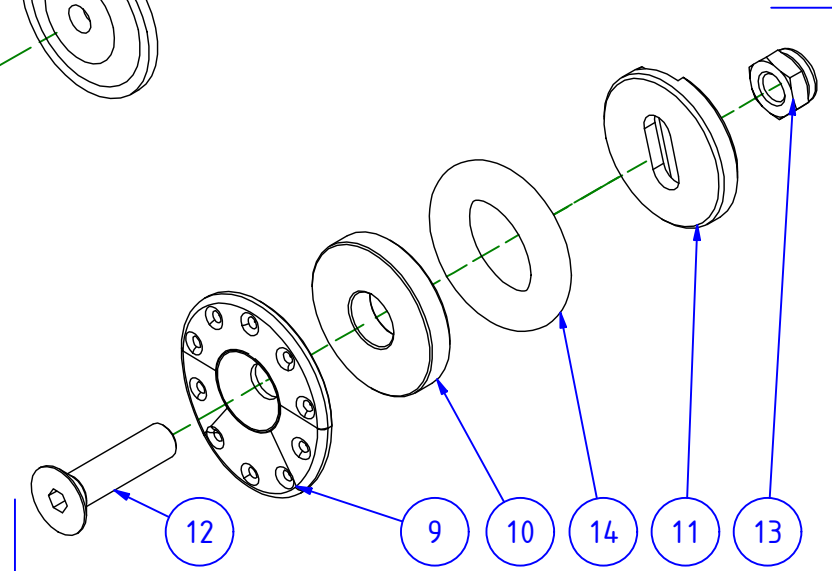
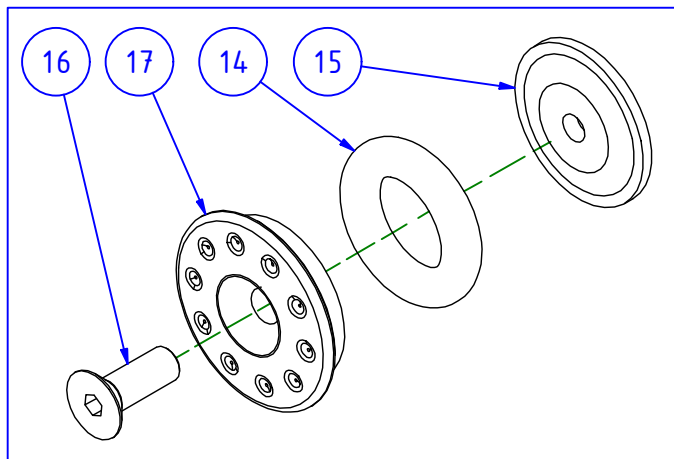
I Prodotti oggetto del contratto di compravendita concluso tra le parti e, in generale, tutti i Prodotti realizzati e/o commercializzati dal Venditore sono prodotti destinati all'uso agonistico ed esclusivamente su spazi privati. L'eventuale utilizzo dei Prodotti su motoveicoli destinati alla circolazione su strada pubblica richiede necessariamente la preventiva immatricolazione presso gli uffici competenti. Il Cliente, con l'accettazione delle presenti Condizioni di Vendita, dichiara di bene conoscere le circostanze di cui sopra, di accettarle espressamente e di aver compreso il rischio che rappresenta contravenire alle precauzioni sopra rappresentate. Il Venditore, in ogni caso, ove il cliente dovesse contravenire alle precauzioni d'uso dei Prodotti sopra rappresentate, utilizzando i Prodotti per un uso diverso da quello agonistico, declina ogni responsabilità per qualsiasi fatto e/o danno dovesse derivare al Cliente a qualsiasi titolo e per qualsiasi ragione.

● ENG CNC RACING reserves the right, in its sole discretion, to modify the product and this information at any time without prior notice.

Use of the Products, usage precautions and disclaimer.

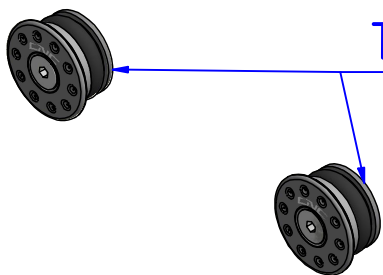
The Products covered by the purchase/sales contract concluded between the parties and in general, all the Products manufactured and/or marketed by the Vendor are products intended for competitive use exclusively in private spaces. Any use of the Products on motor vehicles intended to be used on public roads requires prior registration with the competent authorities. By accepting these Conditions of Sale, the Customer declares to be well aware of the above circumstances, to expressly accept them and to have understood the risk involved in violating the precautions indicated above. In any case, should the Customer violate the precautions regarding the use of the Products indicated above, by using the Products for a use other than racing, the Vendor declines any liability for anything that might happen to the Customer for any reason whatsoever.

TTS41

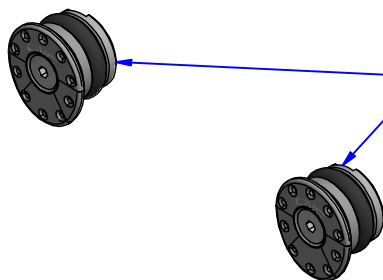


TTS40

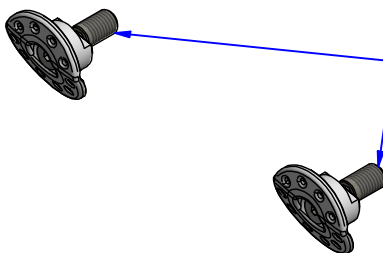
TTS41



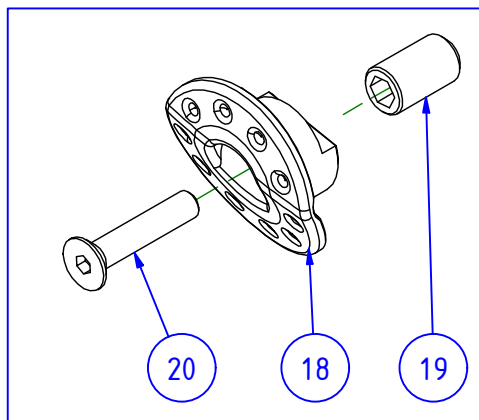
TTS40



TTS34



TTS34



POS.	QT.	COD.	DESCRIZIONE	DESCRIPTION	DIMEN.
9	2	YP001598010	TAPPO	CAP	
10	2	YP001596010	CONTRODISCO	PRESSURE PLATE	Ø22.5
11	2	YP001597010	CONTRODISCO	PRESSURE PLATE	
12	2	YC01203094Y	VITE	SCREW	M5x20
13	2	YC022030312	DADO	NUT	M5
14	4	YC031040213	GUARNIZIONE OR	O-RING	
15	2	YP000486010	CONTRODISCO	PRESSURE PLATE	Ø24
16	2	YC01203054Y	VITE	SCREW	M5x14
17	2	YP001599010	TAPPO	CAP	Ø24
18	2	YP001237010	TAPPO	CAP	
19	2	YP001242070	NIPPLES	NIPPLES	M7x10
20	2	YC01202094Y	VITE	SCREW	M4x20

CNC RACING

ELENCO PARTI
PART LIST

TT358

LEGENDA / LEGEND



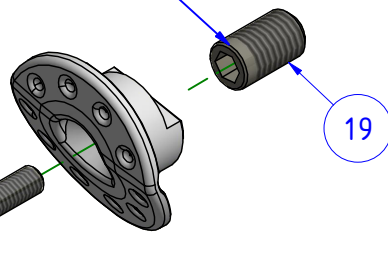
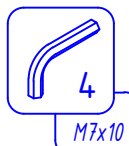
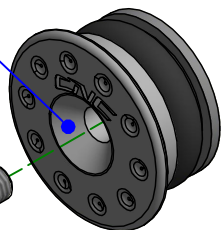
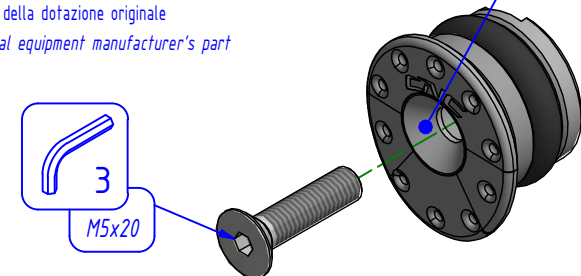
Lubrificare ✓ / Lubricate ✓
 Non lubrificare ✗ / Do not lubricate ✗
 Solo primi filetti ⚡ / First threads only ⚡



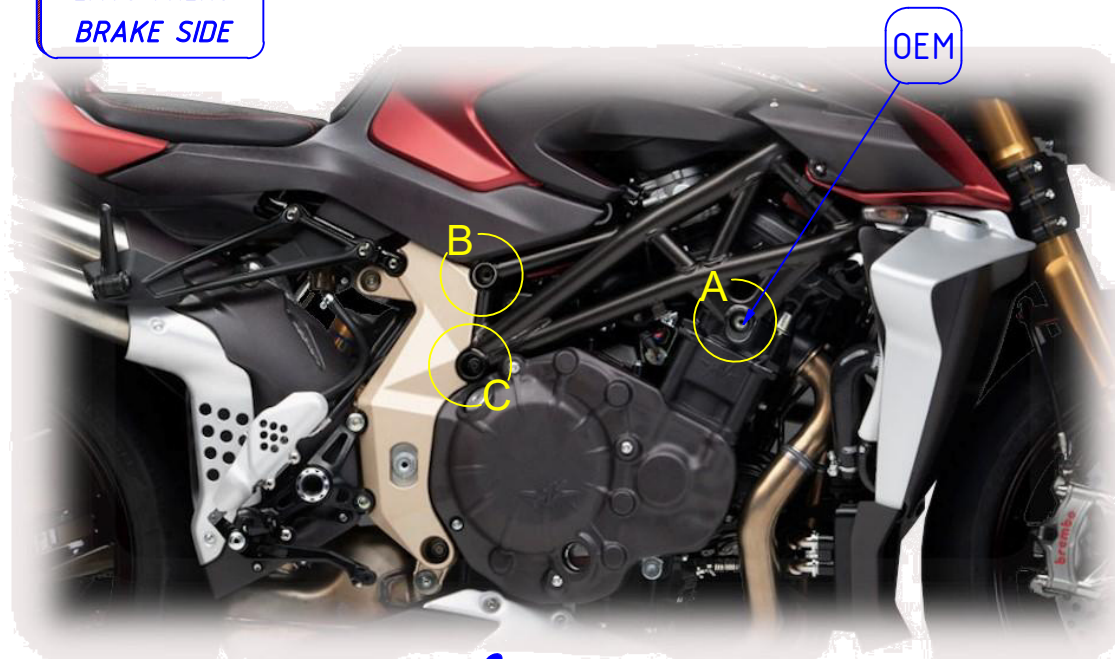
Pulire e/o sgrassare
 Clean and/or degrease



Parte della dotazione originale
 Original equipment manufacturer's part



LATO FRENO BRAKE SIDE



LATO - SIDE	A	B	C
FRENO - BRAKE	TTS34	TTS40	TTS41
CAMBIO - SHIFT	TTS34	TTS40	TTS41



NOTA:
 Il particolare ⑲ si collega alla vite OEM senza che questa debba essere estratta dalla sua sede



NOTE:
 Detail ⑲ connects to the OEM screw without it having to be extracted from its seat

VALIDO PER ENTRAMBI I LATI
 VALID FOR BOTH SIDES



Lubrificare leggermente la sede di battuta per la testa della vite.
 Lightly grease the abutment seat for the head of the screw.

CNC RACING

ISTRUZIONI
 INSTRUCTIONS

TT358

MANUTENZIONE E PULIZIA: AVVERTENZA - MAINTENANCE AND CLEANING: WARNING

PARTI ANODIZZATE e/o LEXAN: NON USARE sgrassatori a base acida o alcalina. Usare saponi neutri. Lavare a moto fredda, mai calda. No idropulitrice.
 ANODIZED and / or LEXAN PARTS: DO NOT USE acid or alkaline based degreasers. Use neutral soaps. Wash on a cold bike, never hot. No pressure washer.