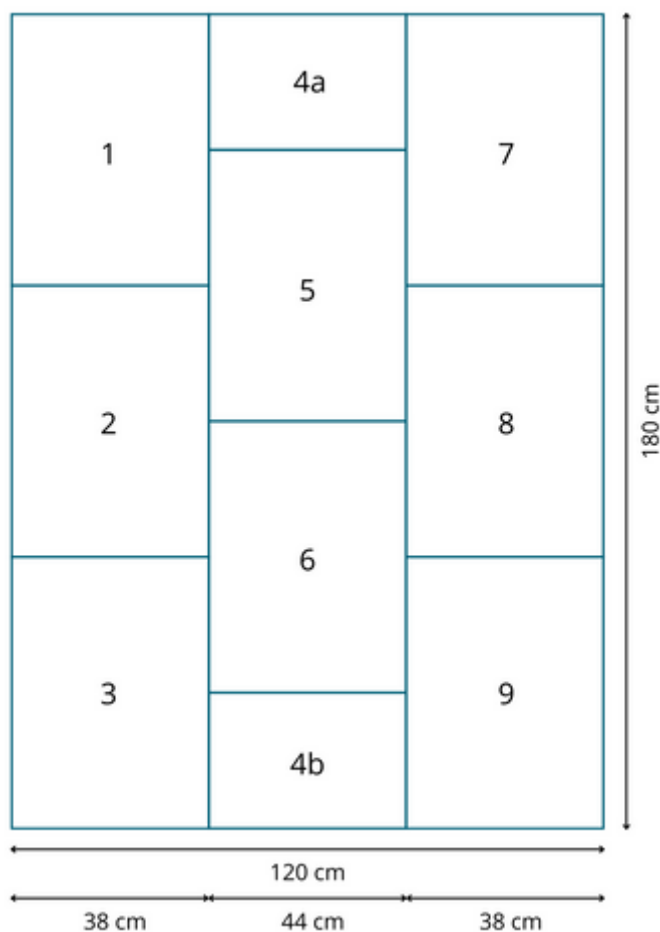


Winter Wonders MAL - Teil 4

Heute beginnen wir mit dem zweiten 'Streifen' der Winter Wonders-Decke. Es gibt folgende Teile; 4a (30 cm), 5 (60 cm), 6 (60 cm) und 4b (30 cm) (= Wiederholung von 4a). Siehe auch Schemazeichnung. Teil 4a ist ein Schachbrettmuster. Dieser Teil ist etwas kürzer, also braucht man etwas weniger Zeit!



Strickmuster Teil 4: Schachbrettmuster

Abkürzungen:

Col: Colorissimo

Vint: Cool Wool Vintage

RM: Randmasche rechts stricken, dabei in jeder Hin-Reihe und Rück-Reihe die 1. und die letzte Masche rechts stricken. Die Randmasche in der Hin-Reihe stets mit 2 Fäden stricken.

re: rechts

li: links

Mabh-1 (Mabh-2): 1 Masche (2 Maschen) zum Linksstricken abheben

von * bis *: die Maschen von * bis * wiederholen.

Anleitung:

Eine Maschenanzahl: Ein vielfaches von 10 Maschen + 2 + 2 RM. MS = 24 Reihen = ca. 30 cm hoch.

94 Maschen mit Vint anschlagen.

R 1, Hin-R Vint: 1 RM, rechts stricken, 1 RM.

R 2, Rück-R Vint: 1 RM, (1 M re, 1 M li) 2x, 1 M re, *2 M li, 1 M re, 1 M li, 1 M re*, wie folgt enden: 2 M li, (1 M re, 1 M li) 2x, 1 M re, 1 RM.

R 3 Col: 1 RM, 1 M re, *5 M re, (Mabh-1, 1 M re)2x, Mabh-1*, 1 M re, 1 RM.

R 4 Col: 1 RM, 1 M re, *(Mabh-1, 1 M re)2x, Mabh-1, 5 M re*, 1 M re, 1 RM.

R 5 Vint: 1 RM, rechts stricken, 1 RM.

R 6 Vint: 1 RM, 1 M re, *(1 M li, 1 M re)2x, 1 M li, 5 M re*, 1 M re, 1 RM.

R 7 Col: siehe R 3

R 8 Col: siehe R 4

R 9 Vint: 1 RM, rechts stricken, 1 RM.

R 10 Vint: 1 RM, 1 M re, *(1 M li, 1 M re)2x, 1 M li, 5 M re*, 1 M re, 1 RM.

R 11 Col: siehe R 3

R 12 Col: siehe R 4

R 13 Vint: siehe R 1

R 14 Vint: siehe R 2

R 15 Col: 1 RM, 1 M re, *(Mabh-1, 1 M re)2x, Mabh-1, 5 M re*, 1 M re, 1 RM.

R 16 Col: 1 RM, 1 M re, *5 M re, (Mabh-1, 1 M re)2x, Mabh-1* 1 M re, 1 RM.

R 17 Vint: 1 RM, rechts stricken, 1 RM.

R 18 Vint: 1 RM, 1 M re, *5 M re, (1 M li, 1 M re)2x, 1 M li*, 1 M re, 1 RM.

R 19 Col: siehe R 15

R 20 Col: siehe R 16

R 21 Vint: 1 RM, rechts stricken, 1 RM.

R 22 Vint: 1 RM, 1 M re, *5 M re, (1 M li, 1 M re)2x, 1 M li*, 1 M re, 1 RM.

R 23 Col: siehe R 15

R 24 Col: siehe R 16

R 1 bis 24 4x str.

R 1 bis 12 1x str.

MS in der Höhe = ca. 28 cm.

Stricken zum Abschluss von Teil 4a:

Hin-R Vint: 1 RM, rechts stricken, 1 RM.

Rück-R Vint: 1 RM, 1 M re, *5 M li, 5 M re*, 1 M re, 1 RM.

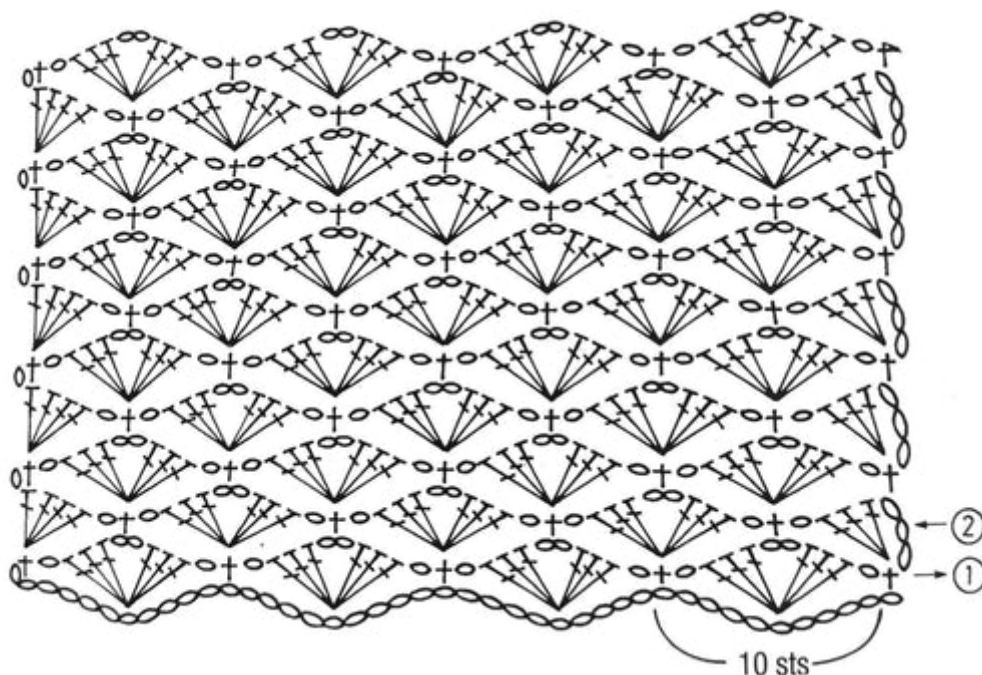
Häkelmuster Teil 4

Für das Häkelmodell gibt es ab hier keine Muster mehr. Wenn du die Decke trotzdem weiterhäkeln möchtest, haben wir einige Ideen ausgearbeitet!

Zum Beispiel könntest du Muster 1 bis 3 noch 2 Mal wiederholen, bis es 3 Streifen gibt. Zuerst Muster 1 (quer) und Muster 2 und 3 beidseitig verarbeiten. Den letzten Streifen dann wieder am ersten häkeln, jedoch in umgekehrte Reihenfolge.

Anderes Beispiel: Mit dem mittleren Streifen beginnen und ende mit dem halben Musterblock. Dann werden die Muster versetzt, wenn die Decke fertiggestellt wird.

Selbstverständlich kannst du dich auch für ein komplett anderes Muster entscheiden. Wenn du im Internet ein interessantes Muster findest, ist es wichtig, dass die Musterblöcke gleichbreit sind. Wenn der Anschlag 60 Maschen beinhaltet, kann der Mustersatz 6 Maschen breit sein, der Mustersatz wird dann 10x wiederholt. Alternativ ein Mustersatz mit 10 Maschen 6x wiederholen.



Francis hat dieses Muschelmuster als Alternative gefunden. Wie bei den anderen Teilen stets nach 2 Reihen die Farben wechseln oder jede Reihe die Farbe wechseln. Dabei stets am Reihenende den Faden abmaschen und vernähen.