

**IMPORTANT!** Veuillez conserver ces instructions pour référence ultérieure

- Lisez toutes les instructions avant d'assembler et d'utiliser le produit.
- Assemblez le produit selon les instructions du fabricant.



ComfyBumpy

# INSTRUCTIONS: BARRIÈRE DE LIT POUR BÉBÉ ESCAMOTABLE

Visitez le [www.ComfyBumpy.com](http://www.ComfyBumpy.com) pour des instructions vidéo

**Service à la clientèle**

Votre satisfaction nous importe, c'est pourquoi nous aimerions avoir de nos nouvelles.  
N'hésitez pas à nous contacter en tout temps.

[www.ComfyBumpy.com](http://www.ComfyBumpy.com)

[info@comfybumpy.com](mailto:info@comfybumpy.com)

734 7e avenue SO #810, Calgary, AB T2P 3P8 Canada





## MISE EN GARDE

Le non-respect de ces mises en garde et des instructions pourrait entraîner de sérieuses blessures ou la mort.



### MISE EN GARDE : RISQUE DE SUFFOCATION ET D'ÉTRANGLEMENT

De jeunes enfants se sont coincés et des nourrissons ont perdu dans la vie dans les espaces vides entre les barreaux et autour de la barrière de lit.

- N'utilisez **JAMAIS** le produit avec des enfants de moins de deux (2) ans.
- Utilisez **UNIQUEMENT** le produit avec des enfants plus âgés qui sont en mesure d'entrer et de sortir du lit d'adulte par eux-mêmes, sans aide.
- N'utilisez **JAMAIS** le produit en remplacement d'un berceau.
- N'utilisez **JAMAIS** le produit à moins que la barrière de lit soit bien serrée contre le matelas, qu'il n'y ait aucun espace vide entre la barrière de lit et le matelas, et que la barrière de lit ait été fixée à une distance d'au moins 9 pouces de la tête de lit ou du pied de lit.
- Ne bouchez pas les espaces vides avec des oreillers, des couvertures ou d'autres articles qui pourraient représenter un risque de suffocation pour des enfants.
- N'utilisez **JAMAIS** le produit avec un lit d'enfant, un lit superposé, un lit d'eau ou un lit dont le matelas est gonflable.
- Utilisez **UNIQUEMENT** le produit avec un lit d'adulte.
- Utilisez uniquement le produit avec une base de lit à lattes ou à sommier à laquelle la barrière peut être fixée correctement.
- Utilisez uniquement le produit avec un matelas suffisamment mince pour éviter que l'enfant puisse rouler par-dessus la barrière.



### MISE EN GARDE : RISQUE DE COINCEMENT

- N'utilisez **JAMAIS** la barrière de lit sans l'avoir correctement fixée au lit.
- Si la barrière de lit est installée de façon incorrecte, elle pourrait s'éloigner du matelas, ce qui pourrait entraîner le coincement et la mort.





## AUTRES MISES EN GARDE

- Cessez immédiatement l'utilisation si le produit est endommagé, brisé ou si des pièces sont manquantes.
- Si des pièces sont défectueuses, endommagées ou manquantes, n'utilisez pas le produit.
- La barrière de lit devrait uniquement être utilisée lorsque que les éléments de fixation sont en place et bien fixés.
- Une fois la barrière fixée au lit, veuillez vérifier qu'elle est correctement placée entre le matelas et le panneau de lit et que les pattes de soutien sont bien glissées sous le matelas.
- Ne posez pas d'objet dur, de corde/cordon, de rideau ou tout autre article pouvant représenter un risque de suffocation à l'intérieur du lit ou sur la barrière de lit.
- La fonction escamotable peut uniquement être utilisée si le panneau de lit est situé à une hauteur de plus de 10,2 po (26 cm) du sol.
- La barrière de lit ne devrait pas être utilisée sur un lit dont la surface est située à plus de 23,6 po (60 cm) du sol.
- Cette barrière de lit convient à des enfants de 24 mois à 5 ans. Elle doit uniquement être utilisée si l'enfant est en mesure de monter et descendre du lit par lui-même, sans aide.
- Cette barrière de lit ne devrait jamais être utilisée en remplacement d'un berceau, puisqu'elle ne peut pas offrir le même niveau de sécurité qu'un berceau.
- Fixez la barrière de lit de façon que son côté, une fois verrouillé en place ou lorsque placé en position ajustée, touche le côté du matelas.
- Une fois fixée en place, la barrière de lit devrait être inspectée afin d'assurer qu'elle est correctement ajustée.
- Toute pièce supplémentaire ou pièce de remplacement devrait être obtenue uniquement auprès du fabricant.
- Cette barrière de lit ne convient pas à un lit superposé, un lit d'eau, un berceau pour bébé ou un lit dont le matelas est gonflable.
- Cette barrière de lit existe à des fins de protection seulement. Elle ne remplace pas la supervision d'un adulte.

### SOIN ET ENTRETIEN

Nettoyez la base et le filet en utilisant un détergent doux et de l'eau froide. Ne pas laver à la machine. La barrière de lit doit être complètement sèche avant d'être utilisée ou entreposée.



# LÉGENDE



(4) petites vis (2) longs boulons  
(4) rondelles d'étanchéité (2) écrous



(2) pattes de soutien



(2) éléments de la structure principale



Enveloppe filet



(2) bandes de velcro



(2) tubes coudés



(1) tube poussoir  
(1) tube droit



(2) bretelles de soutien

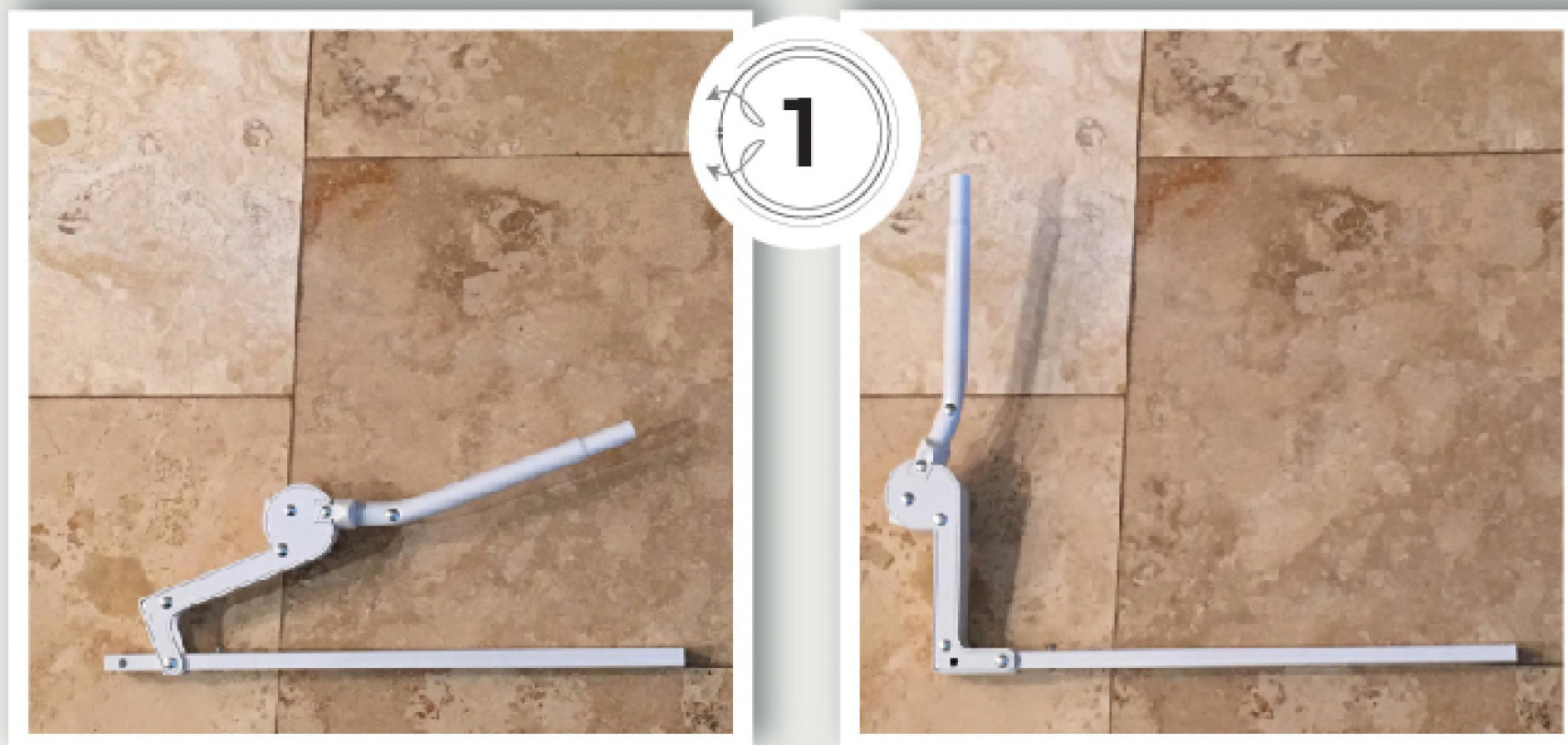
3

ComfyBumpy

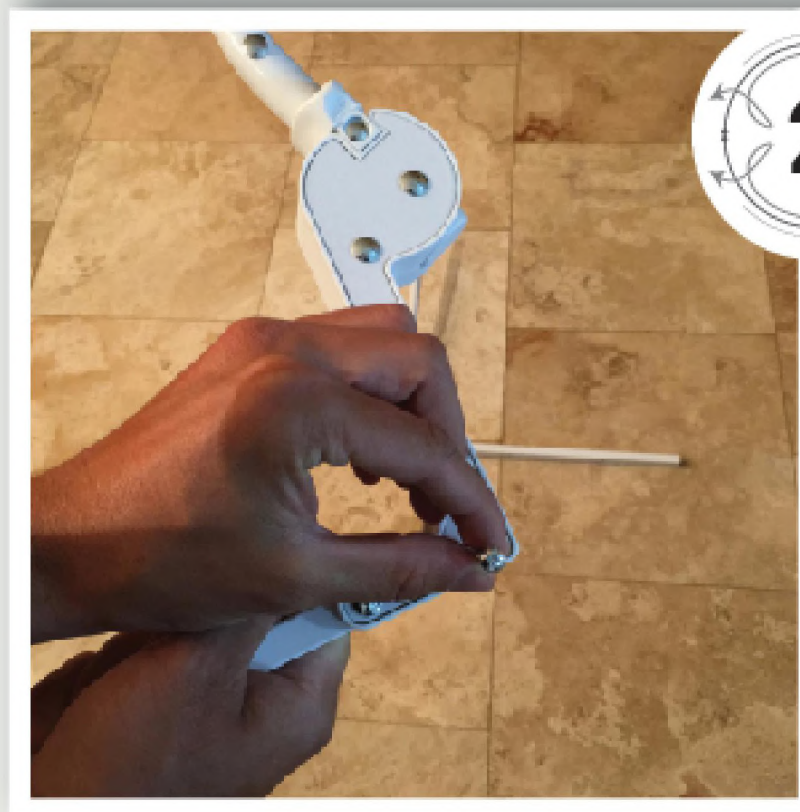


# Assemblage de la barrière de lit ComfyBumpy

**Étape 1 : déplier les éléments de la structure principale et les verrouiller en place en utilisant les boulons et écrous**



1. Dépliez entièrement l'un des deux éléments de la structure principale, jusqu'à ce qu'il forme un « L ».



2. Dans le coin du « L » se trouve un trou. De l'extérieur vers l'intérieur, faites passer un long boulon dans ce trou, puis fixez-le en place avec un écrou.



3. Serrez l'écrou en utilisant une clé et/ou un tournevis Phillips. Répétez avec l'autre élément de la structure principale.

4

ComfyBumpy



# Assemblage de la barrière de lit ComfyBumpy

## Étape 2 : connecter les pattes de soutien à la structure principale



1. Prenez une patte de soutien et un élément de la structure principale. Appuyez sur le bouton qui se trouve sur la patte de soutien, puis connectez la patte à l'extrémité de l'élément de la structure principale.



2. Assurez-vous que le bouton soit bien encliqueté.



3. Répétez avec l'autre patte de soutien et l'autre élément de la structure principale.



5

ComfyBumpy



# Assemblage de la barrière de lit ComfyBumpy

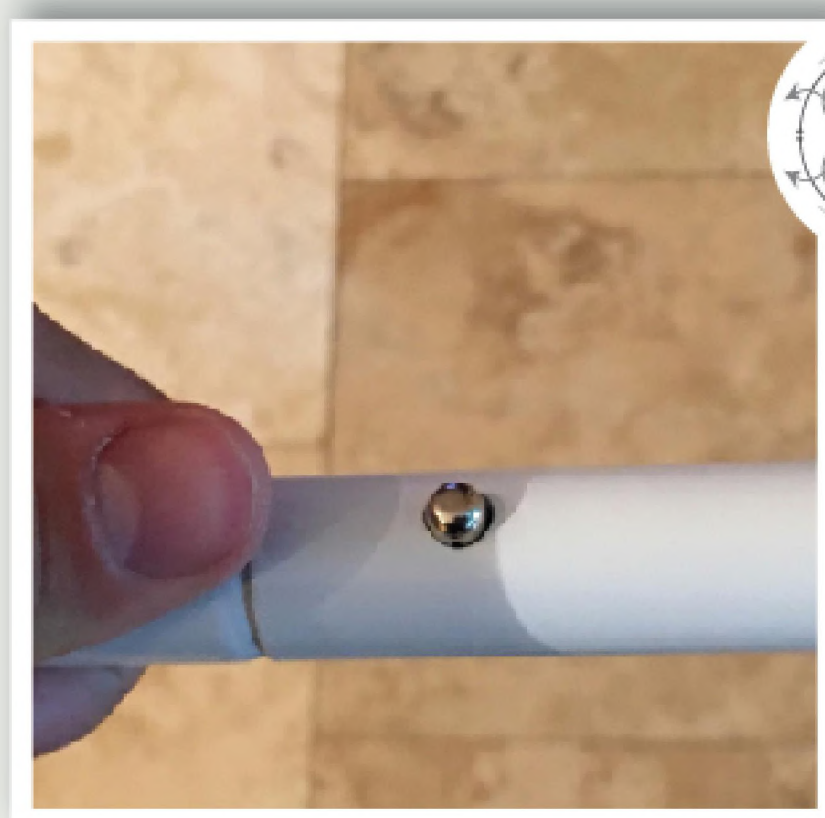
## Étape 3 : connecter les tubes coudés



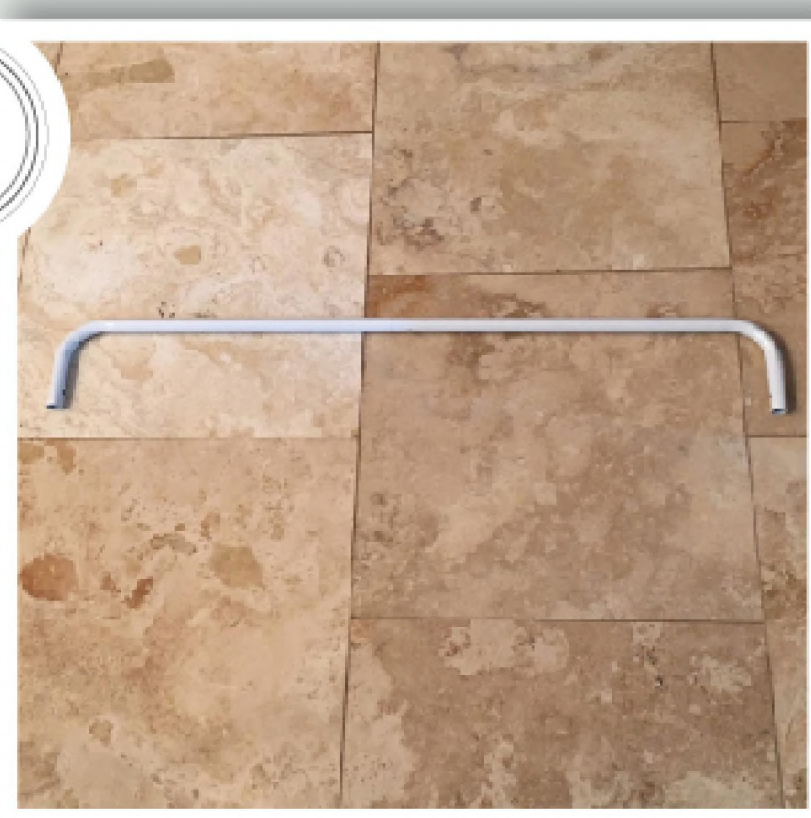
1. Prenez les deux tubes coudés.



2. Appuyez sur le bouton de l'un des tubes coudés, puis connectez les deux tubes.



3. Assurez-vous que le bouton soit bien encliqueté.





# Assemblage de la barrière de lit ComfyBumpy

## Étape 4 : faire passer le tube dans l'enveloppe



1. Assurez-vous que les volets de velcro se trouvant dans le bas de l'enveloppe filet soient détachés.



2. Prenez les tubes coudés connectés, qui forment maintenant un long tube. Faites glisser ce tube d'un bout à l'autre du compartiment situé dans le haut de l'enveloppe filet. Assurez-vous que chaque extrémité du tube soit toujours visible.



7

ComfyBumpy

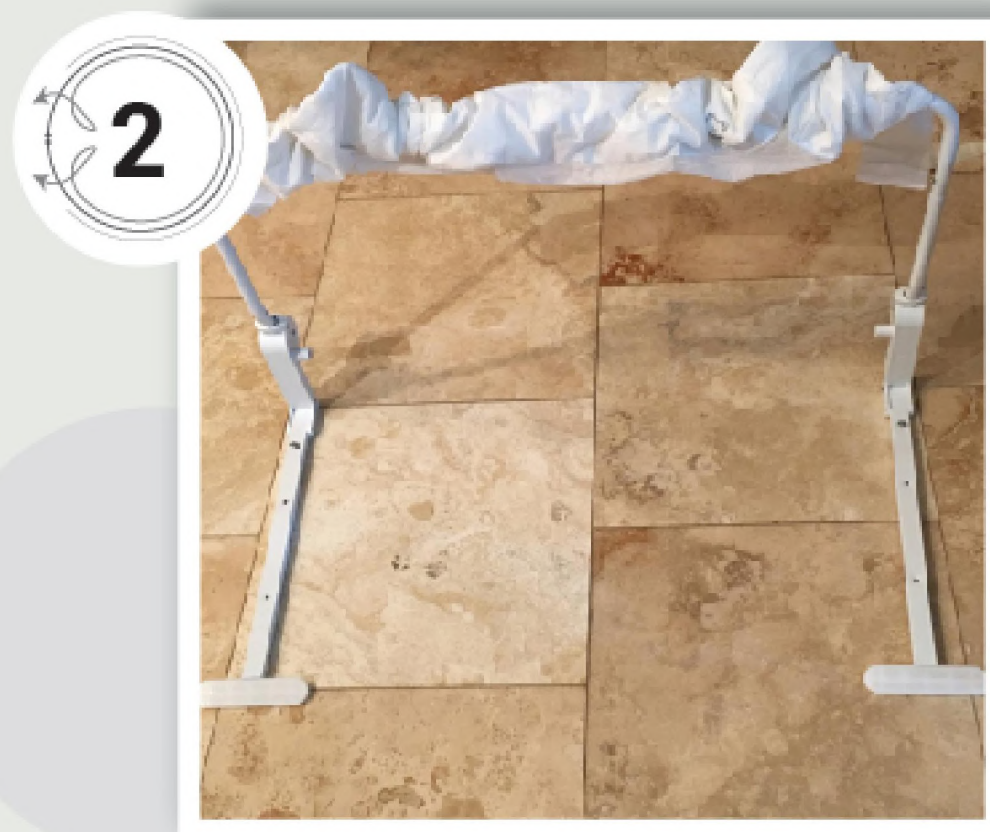


# Assemblage de la barrière de lit ComfyBumpy

## Étape 5 : connecter le tube à la structure principale



1. Assurez-vous que les éléments de la structure principale soient disposés de la bonne façon (éléments saillants vers l'intérieur)



2. Espacez les éléments de la structure principale, puis placez le long tube coudé au-dessus.



3. Appuyez sur le bouton situé dans le haut de chaque élément de la structure principale, puis encliquez chaque extrémité du tube.



4. En utilisant vos deux mains, tirez l'enveloppe filet vers le bas jusqu'à ce qu'elle soit disposée de façon soignée.



# Assemblage de la barrière de lit ComfyBumpy

## Étape 6 : connecter le tube poussoir au tube droit



1. Appuyez sur le bouton situé à l'extrémité du tube droit, puis connectez les deux tubes.



2. Assurez-vous que le bouton soit bien encliqueté.





# Assemblage de la barrière de lit ComfyBumpy

Étape 7 : glisser le tube droit dans le bas de l'enveloppe filet



1

1. Localisez le plus petit élément saillant de la structure principale (un élément est plus petit que l'autre).



2

2. Faites glisser le tube droit dans le bas de l'enveloppe filet, puis connectez l'embout du tube et le plus petit élément saillant.

10

ComfyBumpy



# Assemblage de la barrière de lit ComfyBumpy

## Étape 8 : connecter le tube poussoir et le plus gros élément saillant



1. Appuyez sur le bouton se trouvant à l'extrémité du tube poussoir, puis tirez le mécanisme vers l'arrière.

2. Placez le tube poussoir par-dessus le plus gros élément saillant, puis poussez-le au fond. (Cette étape pourrait nécessiter de la force)



3. Assurez-vous que le bouton du tube poussoir soit bien encliqueté.





# Assemblage de la barrière de lit ComfyBumpy

## Étape 9 : refermer les volets de velcro



1. Tirez les volets de velcro de l'enveloppe filet vers le haut, puis refermez-les.



2. Assurez-vous que les volets ne soient pas trop serrés. Autrement, il sera difficile d'abaisser la barrière de lit une fois installée.

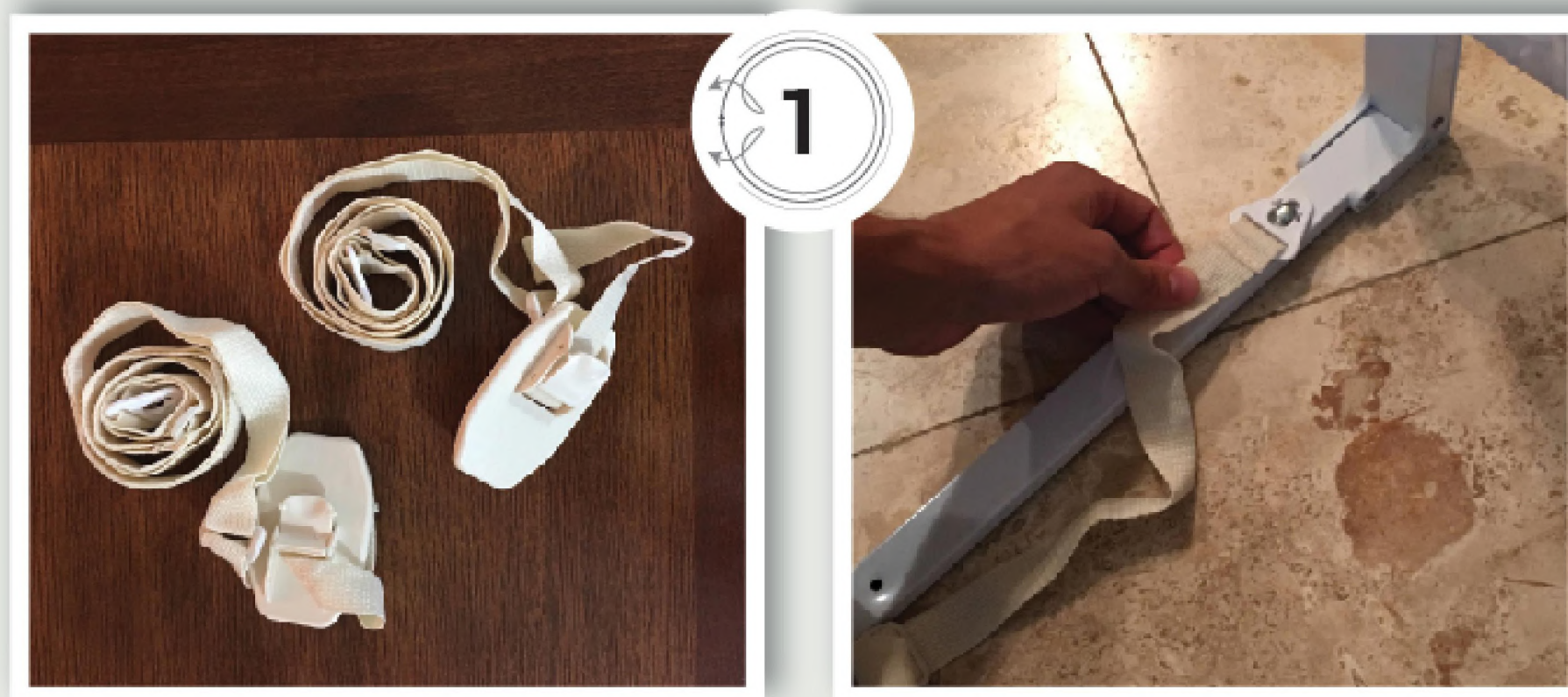
### **Félicitations!**

Vous avez assemblé la barrière de lit. Maintenant, nous allons vous montrer comment fixer la barrière à différents types de lits.

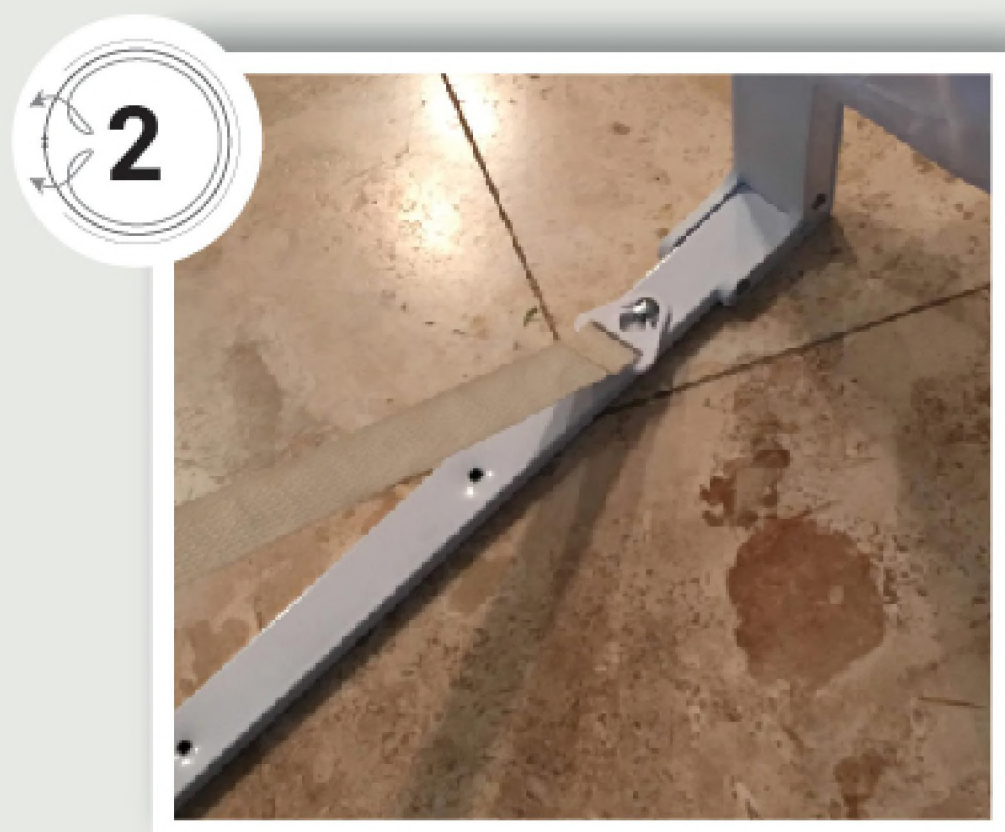


# Comment fixer votre barrière de lit à l'aide des bretelles de soutien

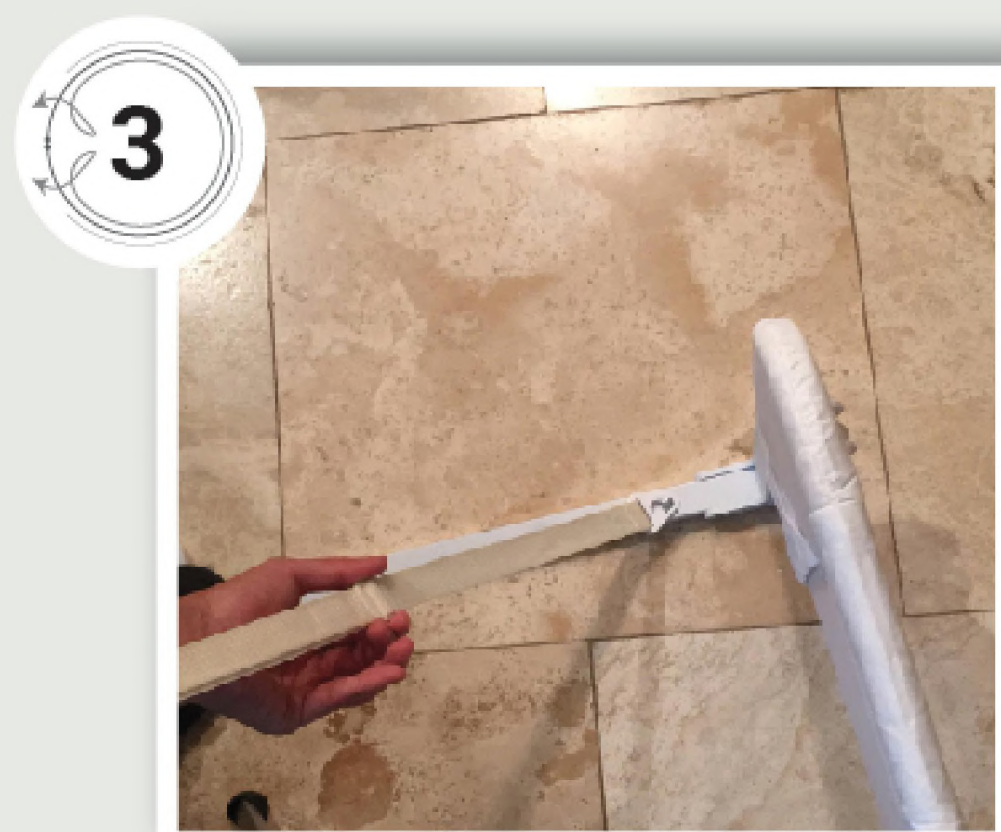
## Étape 1 : connecter les bretelles de soutien à la structure principale de la barrière



1. Prenez une bretelle de soutien. Dans le bas de la structure principale se trouve un point d'attache en métal. Mettez le gros trou du connecteur de plastique de la bretelle de soutien par-dessus ce point d'attache.



2. Une fois vis-à-vis, tirez le connecteur de plastique vers l'arrière afin que l'élément métallique s'enclenche dans le petit trou.



3. Ajustez la longueur de la bretelle pour qu'elle corresponde à la largeur de votre lit. Pour ce faire, tirez sur l'élément d'ajustement en plastique.

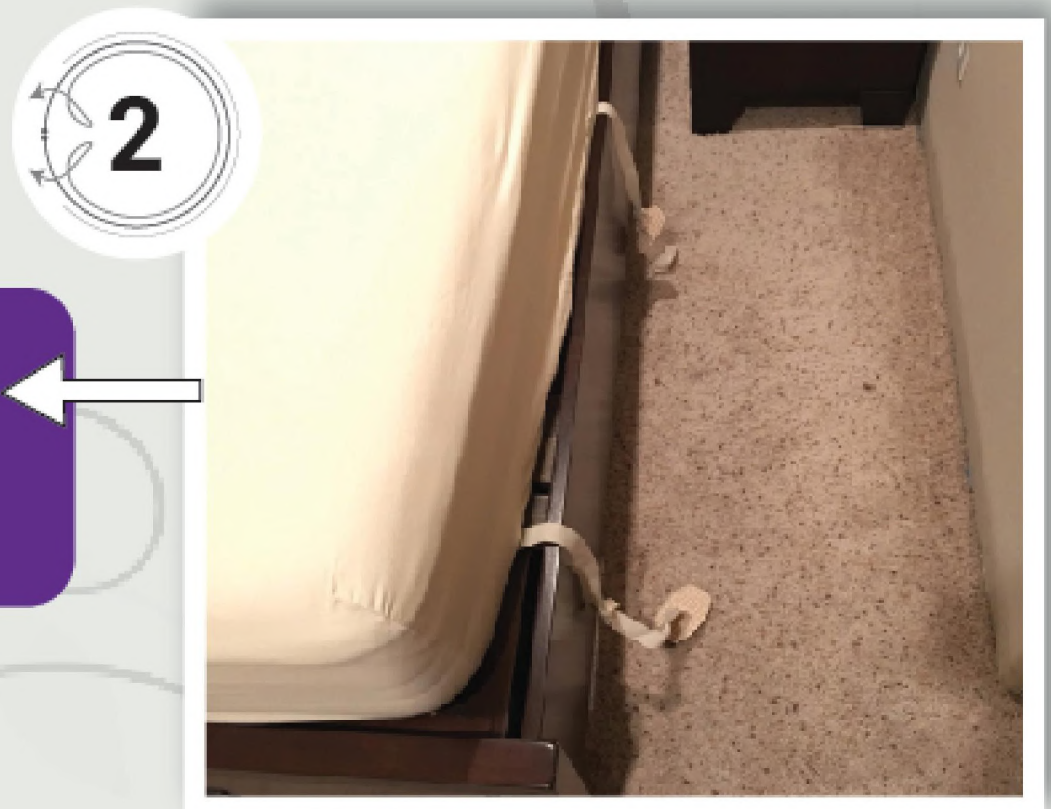


# Comment fixer votre barrière de lit à l'aide des bretelles de soutien

Étape 2 : mettre la barrière de lit en place et faire passer les bretelles sous le matelas



1. Poussez la barrière de lit de façon qu'elle se loge sous votre matelas (ou retirez complètement votre matelas).



2. Faites passer les bretelles de soutien d'un bout à l'autre du matelas. Elles doivent ressortir du côté opposé.



# Comment fixer votre barrière de lit à l'aide des bretelles de soutien

## Étape 3 : serrer les bretelles et enclencher le dispositif de blocage



1

1. Serrez les bretelles de soutien jusqu'à ce que le dispositif de blocage soit parfaitement aligné avec le matelas et le sommier ou avec la base de lit.



2

2. Appuyez sur le bouton du dispositif de blocage afin de bien l'enclencher.



3

3. Testez la solidité de la barrière de lit en la tirant dans le sens opposé; assurez-vous qu'elle soit aussi bien fixée que possible.



# Comment fixer votre barrière de lit à l'aide des bandes de velcro

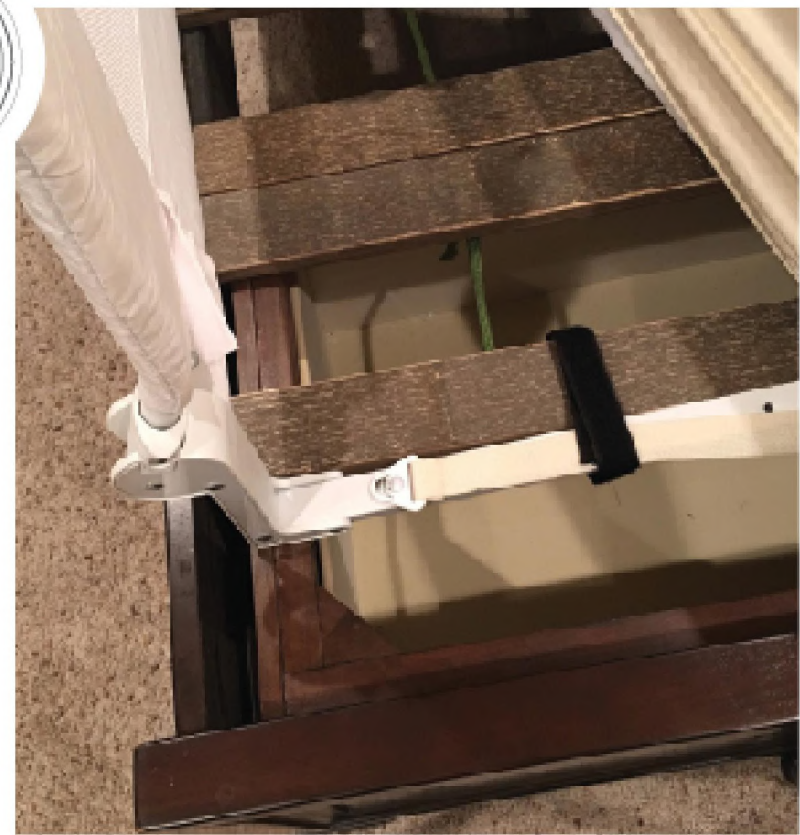


1

Enroulez les bandes de velcro autour des lattes du lit et de la structure principale de la barrière, ou autour d'une autre partie de la base de lit (si possible).

2

Assurez-vous que les bandes de velcro sont bien en place et bien serrées.





# Comment fixer votre barrière de lit à votre base de lit en bois

1



1. Trouvez le meilleur endroit où fixer votre barrière de lit : le matelas et la structure principale de la barrière doivent être parfaitement alignés.

2



2. Glissez chaque petite vis dans une rondelle d'étanchéité.

3



3. À travers les trous de la structure principale de la barrière, vissez les petites vis dans la base de lit.

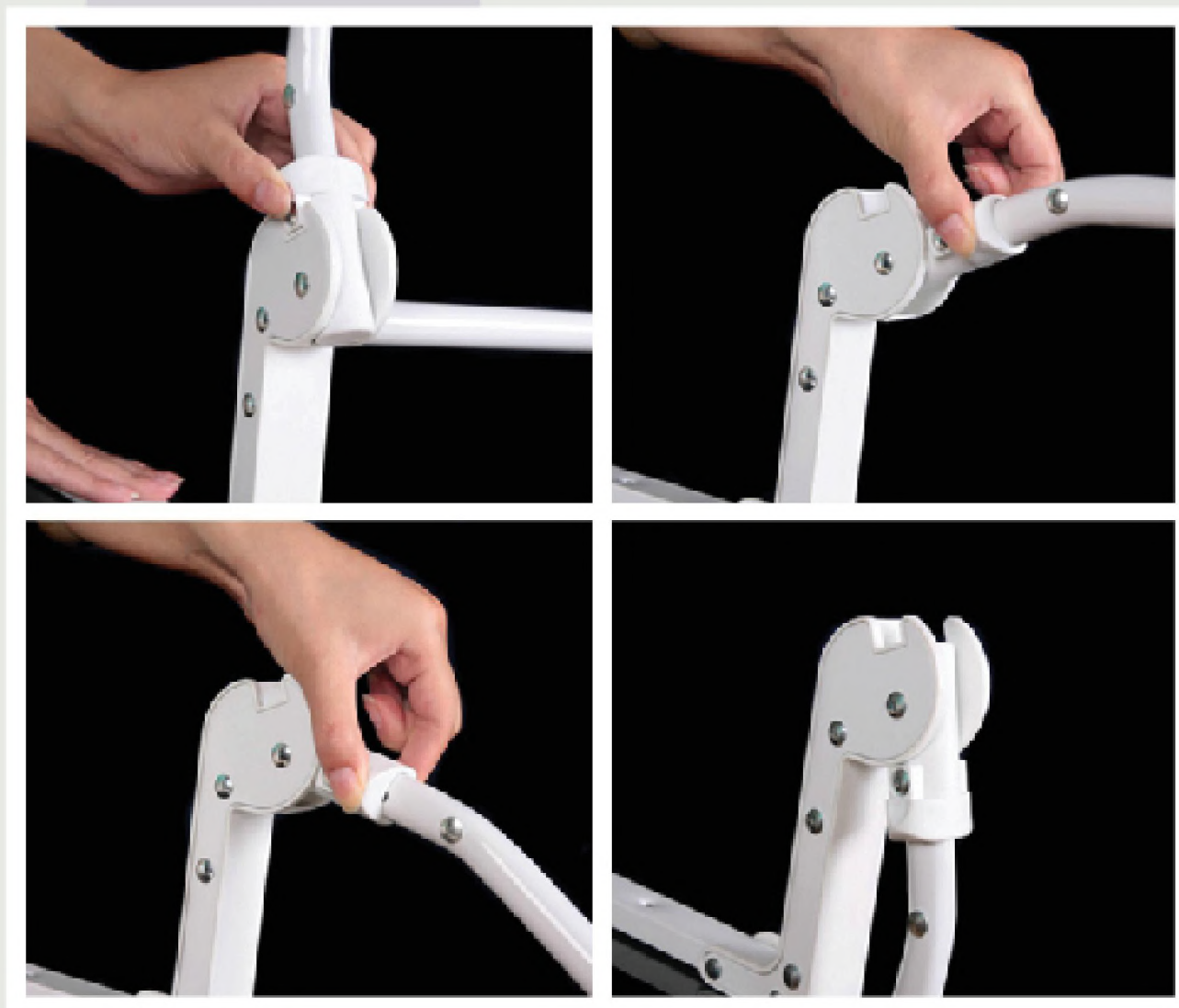
4



4. Assurez-vous d'avoir utilisé les quatre vis et les quatre rondelles d'étanchéité.



# Comment abaisser la barrière de lit



De chaque côté de la structure principale de la barrière de lit, juste au-dessous de l'enveloppe filet, se trouve le mécanisme permettant d'abaisser la barrière de lit. Poussez chaque élément du mécanisme vers le haut pour abaisser la barrière.

Pour des instructions vidéo, visitez le :  
[www.ComfyBumpy.com](http://www.ComfyBumpy.com)

Nous espérons que vous adorerez votre nouvelle barrière de lit ComfyBumpy! Si vous avez des questions ou des commentaires, n'hésitez pas à contacter notre service à la clientèle sur Amazon ou en nous écrivant au : [info@comfybumpy.com](mailto:info@comfybumpy.com)





# ComfyBumpy

**Merci!**

Enlacez votre bébé de notre part à tou-te-s chez ComfyBumpy. 😊

Si nous sommes en mesure de vous aider avec quoi que ce soit, nous le ferons. Que vous ayez besoin d'aide avec un produit ou que vous passiez simplement une mauvaise journée, n'hésitez pas à nous contacter : nous adorons discuter avec nos client-e-s.

Psst! En passant : si vous avez de jolies photos de votre tout-e-petit-e dans l'un de nos produits, nous aimerions beaucoup les voir!

[www.ComfyBumpy.com](http://www.ComfyBumpy.com)

[info@comfybumpy.com](mailto:info@comfybumpy.com)

734 7e avenue SO #810, Calgary, AB T2P 3P8 Canada