

Mise en couleurs avec des marqueurs Copic



.Too

Les gammes de marqueurs COPIC

Pour plus d'informations : >>> copic.jp/en

358 couleurs COPIC sketch



Copic Sketch est le plus populaire de tous les marqueurs Copic.

180 couleurs COPIC ciao



Copic Ciao est un excellent choix pour les débutants, il possède toutes les fonctionnalités essentielles de Copic.

214 couleurs COPIC classic



Copic Classic est un favori parmi les architectes, les designers de mode & les décorateurs

10 couleurs COPIC MULTI LINER



Le Multiliner est un marqueur pigmenté compatible avec les feutres à alcool Copic.

Scannez pour regarder une vidéo explicative et consulter l'aide linguistique :

FR ES DE >>> copic.jp/en

copic.jp/en



copic.jp/cn



copic.jp/tw



COPIC : les bases

Veuillez visiter le site officiel de Copic et les réseaux sociaux pour plus d'informations.

▶ COPIC_Official channel 🐦 @COPIC_Official 📷 @copic_official

Pointe moyenne large



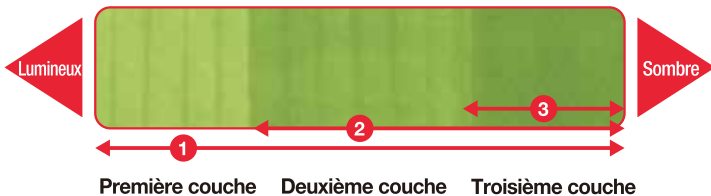
Pointe pinceau

Pointe dure semblable à un surligneur

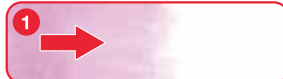
Pointe pinceau souple

Couleurs superposées

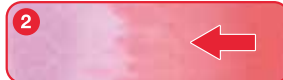
Si vous superposez la même couleur, la couleur sera plus sombre. Si vous superposez des couleurs différentes, vous pouvez créer une couleur personnalisée.



Gradation bicolore



1. Appliquez la première couche en traits horizontaux.



2. Avant que la première couche ne sèche, appliquez une deuxième couche, en commençant par le côté opposé. Assurez-vous que la première couche chevauche le bord de la seconde couche.



3. Avant que les deux couches ne sèchent, mélangez la bordure avec la première couche de couleur.

Colorier de manière uniforme



Coloriez en petits cercles en utilisant la pointe pinceau et appliquez uniformément la couleur tout en maintenant la pointe contre le papier. Aplatiser la pointe pinceau autant que possible vous aidera à colorier plus facilement une large zone.

※ Si vous superposez la couleur uniformément plusieurs fois, la couleur deviendra éventuellement plus foncée.

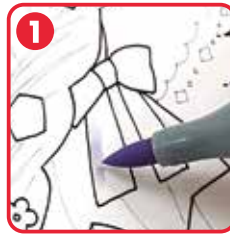
Comment recharger Copic



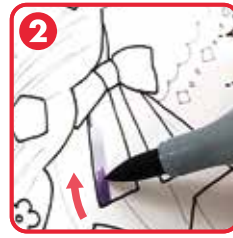
1. Enlevez le bouchon des deux extrémités du marqueur. 2. À l'aide d' une pince à épiler, retirez la pointe large du marqueur. 3. Insérez l' embout du flacon Copic Ink dans le corps du marqueur et commencez à remplir l'encre en pressant doucement le flacon. 4. Une fois terminé, remettez la pointe en place.



Comment colorier le noeud



Appliquer BV31 avec la pointe pinceau pour dessiner la zone centrale du ruban

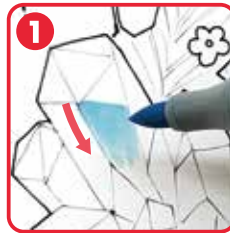


Appliquez V17 vers le centre pour créer un dégradé.

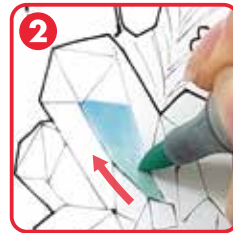


Appliquer BV31 à nouveau pour estomper les bordures.

Comment colorier la pierre précieuse



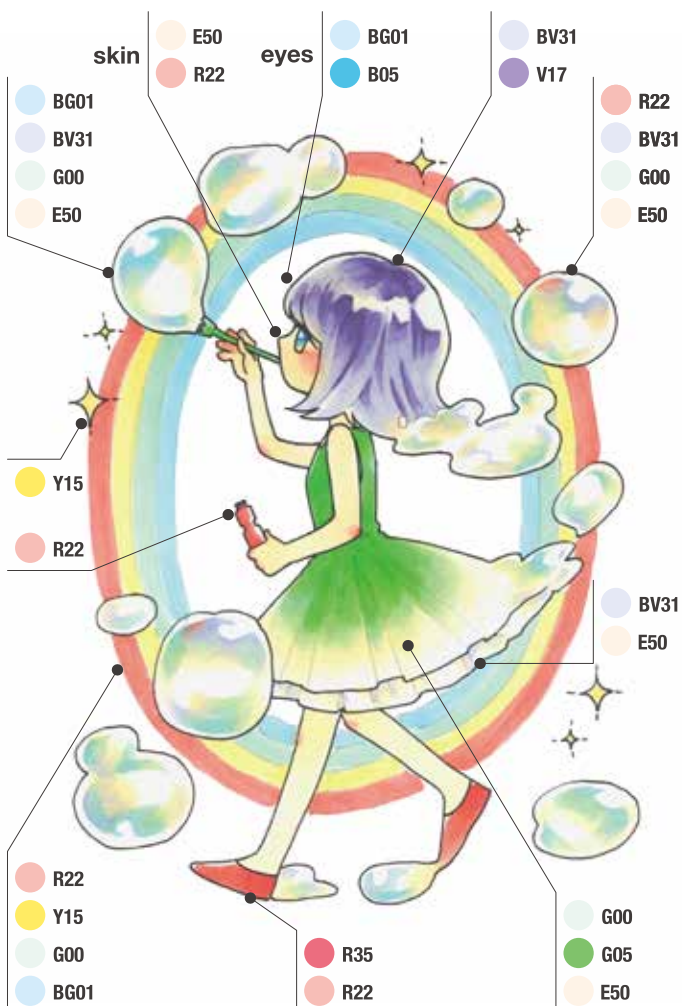
Appliquez la première couleur vers le centre.



Appliquez la deuxième couleur du côté opposé à la première couleur pour créer un dégradé.



Appliquez des tons différents aux surfaces adjacentes pour créer un contraste de couleur et donner un effet tridimensionnel.



Comment colorier les bulles



Tout en laissant une zone blanche circulaire qui sera le reflet, appliquez une couleur foncée (BG01 sur la photo),



Créez un dégradé aléatoire en mélangeant des couleurs sombres avec des couleurs claires.



Couleur foncée R22 > BV31 > BG01 > G00 > E50 Couleur claire

Comment colorier les cheveux



Laissez une zone vide qui servira de reflet et coloriez toute la zone avec BV31.



Coloriez vers la pointes des cheveux avec une faible pression du marqueur pour créer un effet d'ombrage.



Après la superposition de V17, utilisez BV31 pour un effet plus doux.