

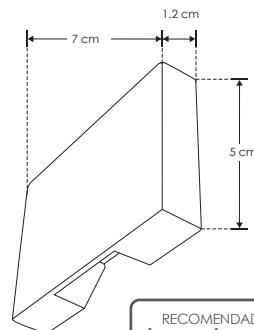
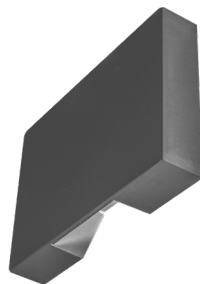
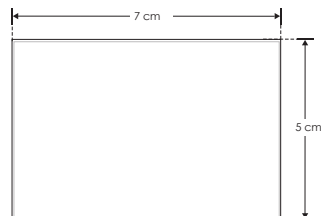
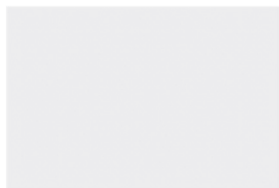


SOBREPONER / PARED

ILU2810PC1WW[Acabado blanco
(Blanco cálido)]**ILU2810PC1WB**[Acabado negro
(Blanco cálido)]

Material	Policarbonato acabado blanco / negro
Lámpara	Luminario de cortesía para pared
Ángulo de apertura	120°
Color de luz	Blanco cálido
Alimentación	85 - 265 V ca
Potencia	1 W

NOTA: Producto DOB, controlador y fuente luminosa comparten la misma placa, sensible a variaciones de voltaje o corriente, consulte manual de operación.

**3 000 K**

Blanco cálido

**1
W**

85-265

**IP
65**

120°

**FL
70**
lúmenes
Blanco cálido**3-4
step
MACADAM****CRI
80**

RECOMENDADO
ÁREAS HÚMEDAS Y
LUGARES DE COSTA

PC
POLICARBONATO**NOM**