

AROMATOGRAMME

Date : 09 / 12 / 98

Germe : **Staphylocoque doré** - *staphylococcus aureus* - Prélèvement nasal

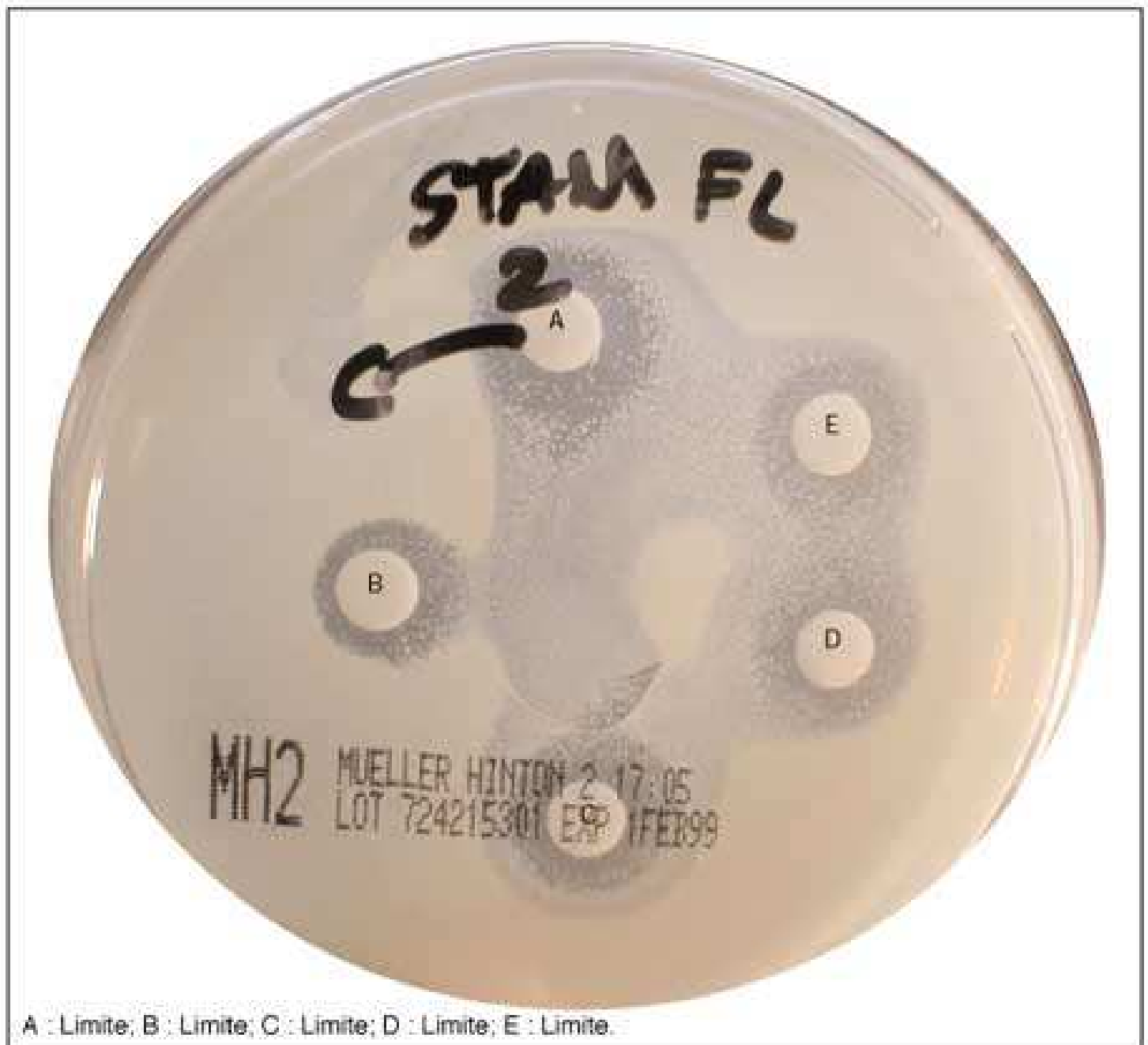
A : **BIO** HYSOPE / HYSSOP - *Hyssopus officinalis* (FL-44)

B : **BIO** GENEVRIER BAIE / JUNIPER BERRY - *Juniperus communis* (FL-39)

C : **BIO** LAVANDE ASPIC / SPIKE LAVENDER - *Lavandula latifolia cineolifera* (FL-46)

D : **BIO** LAVANDE STOECHADE / LAVENDER - *Lavandula stoechas* (FL-112)

E : **BIO** LAVANDE VRAIE / LAVENDER - *Lavandula angustifolia* (FL-47)



BIO : Produit conforme au mode de production
biologique, contrôle ECOCERT F32600



FLORIAL FRANCE, 42 CHEMIN DES AUBEPINES, 06130 GRASSE
Ph : 33 (0) 493 778819 - Fax : 33 (0) 493 778878 - E-mail : florial @ wanadoo.fr
www.florial.com