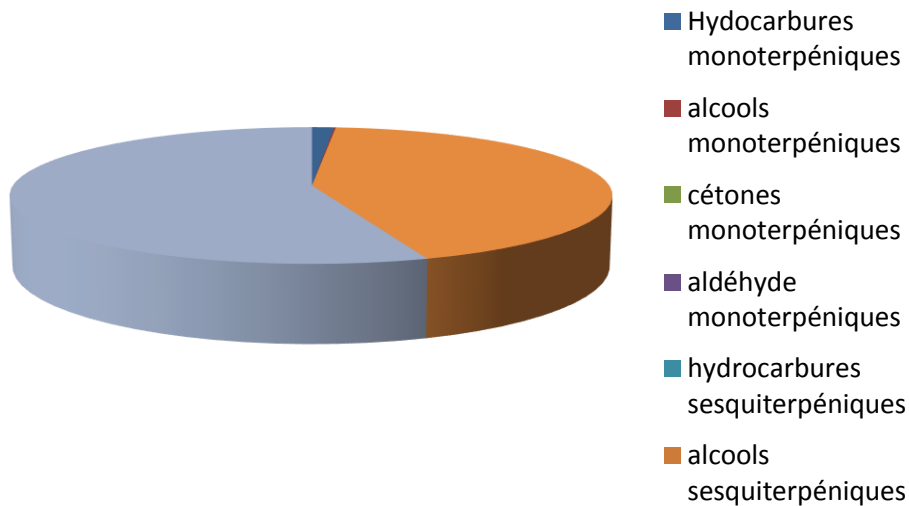


 JE INTERNATIONAL	ENREGISTREMENT DES BULLETINS ANALYTIQUES : CHROMATOGRAPHIE ESSENTIAL OIL CHROMATOGRAPHY SHEET RECORDS	FORM-LAB005-B	Page 1 sur 2
		Date d'entrée en vigueur / taking effect : 10/06/2011	

Date : 28/10/2013
 Référence produit / Product reference : FLE156
 Huile essentielle de / Essential oil of : Carvi / Caraway
 Numéro de lot / Lot Number : P221013HU2
 Densité à 20°C (g/cm³) / Density to 20°C (g/cm³) : 0.910
 Indice de réfraction / Refractive index : 1.4872
 Pouvoir rotatoire à 20°C / Optical rotation to 20°C : 81
 Mode de culture / Culture mode : Cultivé / Cultivated
 Pays / Country : Hongrie / Hungary
 Date de production / Production date : 07/2012
 D.L.U. / Shelf life : 08/2017
 Mode d'extraction / Extraction mode : Distillation à la vapeur / Steam distillation
 % Bio / % Organic : 100% Bio / 100% Organic
 Nom Latin / Latin Name : Carum carvi L
 Parties utilisées / Used Parts : Graine / Seed



Molécule	%
ALPHA-PINENE	0.250
BETA-PINENE	0.06
SABINENE	0.180
DELTA-3-CARENE	0.100
BETA-MYRCENE	0.79
LIMONENE *	43.15
BETA-PHELLANDRENE	0.100
PARA-CYMENE	0.050
CIS-1,2-EPOXYDE DE LIMONENE	0.05
LINALOL *	0.11
CIS-DIHYDROCARVONE	0.71
TRANS-DIHYDROCARVONE	0.15
METHOXY-INDOLE ISOMERE Mw = 147	0.080
CARVONE	53.350
TRANS-CARVEOL	0.060
Total	99.190

* = Substance(s) allergène(s) / allergen(s)

** = Substance(s) classée(s) CMR / Substance(s) classified as CMR

