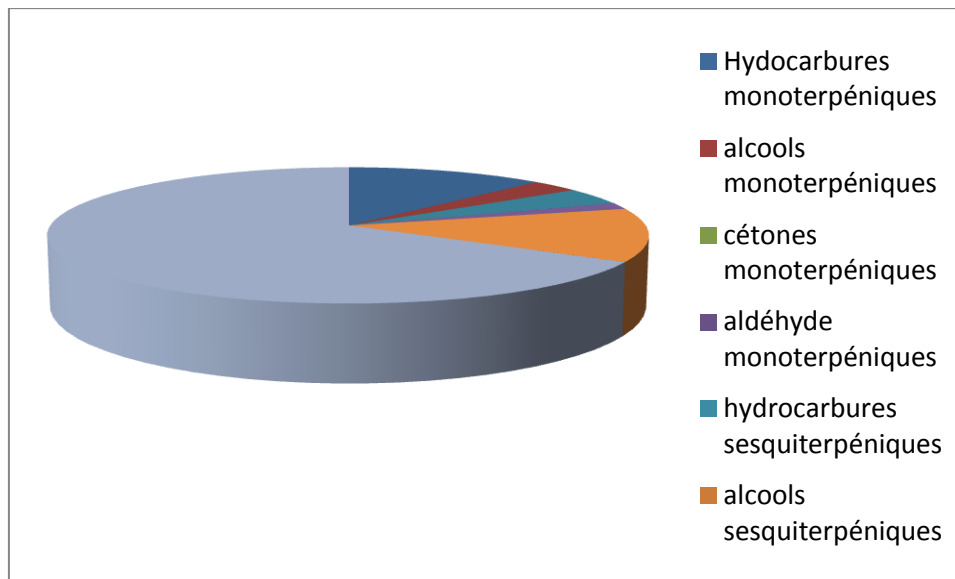


Date	:	02/05/2012
Huile essentielle de / Essential oil of	:	Cannelle ecorce sauvage / Cinnamon Bark
Numéro de lot / Lot Number	:	FLE101A020512MD
Densité à 20°C (g/cm ³) / Density to 20°C (g/cm ³)	:	1.011
Indice de réfraction / Refractive index	:	1.5745
Pouvoir rotatoire à 20°C / Optical rotation to 20°C	:	-0.9°
Mode de culture / Culture mode	:	Sauvage / Wild
Pays / Country	:	Madagascar
Année de production / Production year	:	2011
Mode d'extraction / Extraction mode	:	Distillation à la vapeur / Steam distillation
% Bio / % Organic	:	100% Bio / 100% Organic
Nom Latin / Latin Name	:	Cinnamomum zeylanicum
Parties utilisées / Used Parts	:	Ecorce



Molécule	%
alpha-pinene + alpha-thujene	1.220
camphene	0.360
beta-pinene	0.300
sabinene	0.09
myrcene	0.150
alpha-phellandrene	1.450
alpha-terpinene	1.020
LIMONENE *	0.91
beta-phellandrene	4.110
1,8-cineole (Eucalyptol)	0.170
cis-beta-ocimene	0.090
gamma-terpinene + trans-beta-ocimene	0.400
para-cymene	1.960
terpinolene	0.16
alpha-copaene	0.330
camphre	0.060
linalol *	2.24
terpinen-4-ol	0.51
beta-caryophyllene	3.160
alpha-humulene	0.580
alpha-terpineol	0.600

Molécule	%
safrole **	< 0.05
trans-cinnamaldehyde *	60.86
cinnamyl acetate + eugenol *	12.68
alcool cinnamique	0.9
2-methoxycinnamaldehyde	0.690
benzyl benzoate *	1.530
Total	96.530

* = Substance(s) allergène(s) / allergen(s)

** = Substance(s) classée(s) CMR / Substance(s) classified CMR