

READ ENTIRE MANUAL BEFORE OPERATION to ensure proper use and care of your new Lezyne LED light. Traffic laws mandating lighting vary from country to country. Inform yourself about lighting laws and regulations in the country of use. Lezyne LED lights do not conform to the German road traffic regulation StVZO.



MICRO STVZO 300+



HECTO PRO STVZO 400+

Warnings

DO NOT LOOK DIRECTLY INTO LIGHT BEAM or shine into eyes of another.

Lezyne LED Lights have a water resistance rating of IPX7 under IEC standard 60529. Submerging the device is not recommended. If moisture does enter the casing, air out until completely dry.

DO NOT ATTEMPT TO REMOVE ELECTRONICS. Doing so will void warranty.

Lezyne USA Inc. does not accept any liability for injuries or other damages resulting from the use of this product in any circumstances.

Warranty

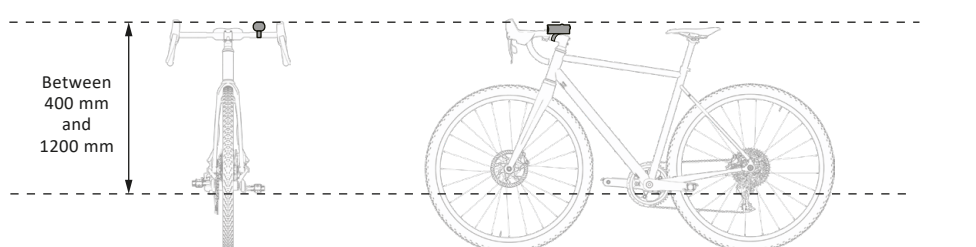
In U.S. and U.K., Lezyne LED Lights carry a two (2) year warranty from the original purchase date to the original owner (proof of purchase required). Lezyne Batteries carry a six (6) month warranty from the original purchase date. Lezyne warranties cover any manufacturing defects in materials or workmanship. Issues not covered by warranty include normal wear & tear, improper installation, attempting to access or modify electronics, damage or failure due to accident, misuse, abuse and/or neglect.

For all warranty issues worldwide, please contact the retailer that sold the product.

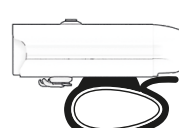
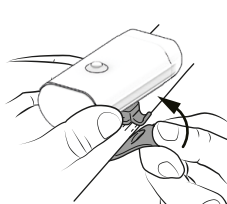
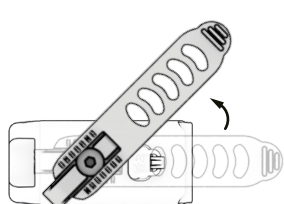
For any warranty questions contact: warranty@lezyne.com

Mounting

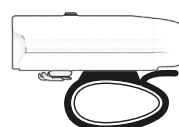
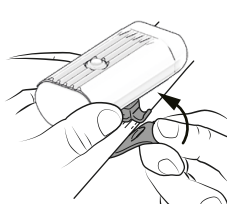
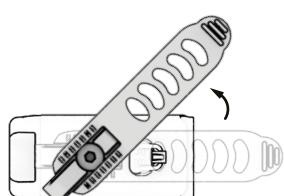
The light must be mounted in a height between 400 mm and 1200 mm. It must be ensured that the light technical equipment will not be covered by any parts of the bike (tire, etc...).



MICRO STVZO 300+



HECTO PRO STVZO 400+



Operation

1. On/Off: hold button two (2) seconds.
2. Mode cycle: click button



MICRO STVZO 300+



HECTO PRO STVZO 400+

MODE MEMORY: The light remains in the output setting it is switched OFF in.

THERMAL PROTECTION: If the operating temperature of the light is too high, the light automatically lowers the lumen output.

Run Times and Modes

MICRO STVZO 300+

	ECONOMY	BLAST
	220 LUMENS	300 LUMENS
	4:30 h : min	2:45 h : min
Power Pack+ Compatible		

HECTO PRO STVZO 400+

	ECONOMY	BLAST
	250 LUMENS	400 LUMENS
	4:00 h : min	2:45 h : min
Power Pack+ Compatible		

Battery Indicator

An LED, located in the button, displays current battery status while light is ON. When light is OFF, click button once to momentarily display battery status.

100%



Illuminates green

50%



Illuminates yellow or red/green

10%



Illuminates red

Charging

Before using your Lezyne LED Light for the first time, fully charge the battery.

To charge your light:

1. Switch light OFF
2. Remove USB-C protective cover
3. Connect USB-C cable and light to powered USB-C port
4. Once charging, button will flash green

If button does not flash when plugged in, selected USB-C port may not be powered—try another USB-C port.

Light will be charged after 4–7 hours or when button illuminates solid green or blue.

5. Remove light from charger and reinstall USB-C protective cover—ensure USB-C protective cover is fully installed for water resistance.

Charging

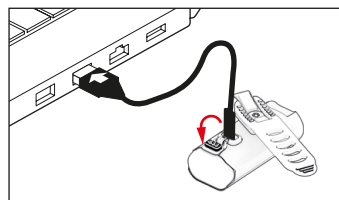


Flashes green

Fully Charged



Illuminates green



USB-C Cable Not Included

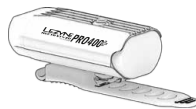
More Information

For more information on Lezyne products, visit: www.lezyne.com

Bitte lesen Sie vor der ersten Benutzung die gesamte Bedienungsanleitung durch, um eine sachgemäße Benutzung der Lezyne LED Lampe zu gewährleisten.



MICRO STVZO 300+



HECTO PRO STVZO 400+

Warnung

Sehen Sie NIEMALS direkt in den Lichtstrahl der Lampe, oder richten diesen auf die Augen von anderen Personen.

Lezyne LED Lampen sind wasserdicht nach IPX7 unter IEC Standard 60529. Dennoch ist ein Untertauchen nicht empfehlenswert. Sollte Feuchtigkeit eindringen, so lassen Sie das Gerat vollstaendig von der Luft trocknen.

Entfernen Sie NIEMALS die Elektronik. Dies hätte ein Erlöschen der Garantie zur Folge.

Lezyne USA Inc. übernimmt in keinem Fall die Haftung für Verletzungen oder sonstige Schäden, die aus der Verwendung dieses Produkts resultieren.

Garantie

In Deutschland bieten Lezyne LED Lampen zwei (2) Jahre Garantie ab dem ursprünglichen Kaufdatum und für den ursprünglichen Eigentümer (Kaufnachweis erforderlich). Diese Garantie deckt Material- und Herstellungsfehler ab. Fälle, welche nicht von der Garantie abgedeckt sind: normaler Verschleiß, unsachgemäße Installation, der Versuch auf die Elektronik zuzugreifen, Modifizieren der Elektronik, Beschädigung oder Ausfall durch Unfall, Missbrauch, falsche Behandlung und Vernachlässigung.

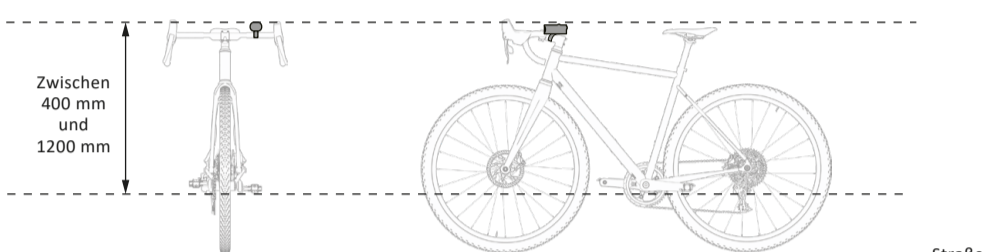
Fällt eine der LEDs des Abblendlichts aus, funktioniert der Scheinwerfer, sowie evtl. Zusatzfunktionen nicht mehr und muss ersetzt werden. Im Schadensfall (weltweit geltend), z.B. bei Ausfall einer LED, wenden Sie sich bitte direkt an den Händler, wo Sie das Produkt gekauft haben.

Bei Fragen bezüglich der Garantie wenden Sie sich bitte an warranty@lezyne.com

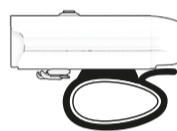
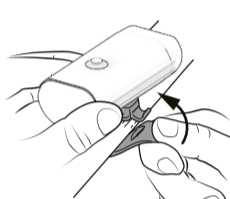
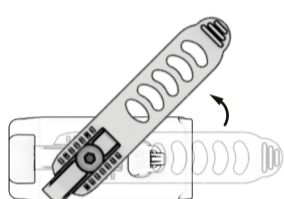
Montage

Anbauhöhe: Zwischen 400 mm und 1200 mm. Die lichttechnischen Einrichtungen dürfen nicht durch den Reifen oder andere Teile am Fahrrad verdeckt werden. Der Lichtkegel muss in 10 Meter Entfernung auf die Straße ausgerichtet werden und so eingestellt werden, dass andere Verkehrsteilnehmer nicht geblendet werden. Dies ist der Fall, wenn die Hell-Dunkel Grenze nach unten geneigt ist. Die lichttechnischen Einrichtungen müssen vorschriftsmäßig und während ihres Betriebs fest angebracht, gegen unabsichtliches Verstellen unter normalen Betriebsbedingungen gesichert sowie ständig einsatzbereit sein. Achten Sie darauf, dass der Scheinwerfer nicht falsch herum eingebaut wird. Dies ist gewährleistet wenn der Lezyne Schriftzug nicht auf dem Kopf steht.

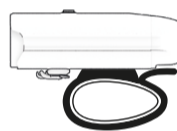
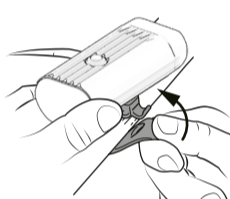
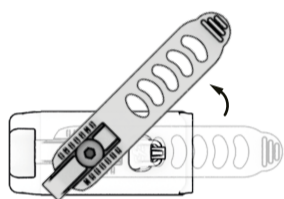
Die Halterungen sind fuer Lenkerdurchmesser von 20 mm bis 50 mm kompatibel.



MICRO STVZO 300+



HECTO PRO STVZO 400+

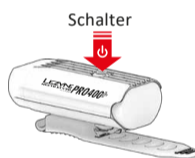


Benutzung

1. AN/AUS: Den Knopf für 3 Sek. gedrückt halten.
2. Moduswechsel: Knopf klicken.



MICRO STVZO 300+



HECTO PRO STVZO 400+

ERINNERUNG MODUS ("MEMORY MODE") : Die Lampe behält den gewählten Modus bei, wenn diese ausgeschaltet wird.

THERMISCHE SCHUTZSCHALTUNG: Sollte die Betriebstemperatur der Lampe zu hoch sein, so wechselt diese automatisch in den schwächsten Modus.

Laufzeiten und Modi

MICRO STVZO 300+

	ECONOMY	BLAST
	220 LUMENS	300 LUMENS
	4:30 h : min	2:45 h : min
Power Pack* Compatible		

HECTO PRO STVZO 400+

	ECONOMY	BLAST
	250 LUMENS	400 LUMENS
	4:00 h : min	2:45 h : min
Power Pack* Compatible		

Batterie Indikator

Eine im Knopf befindliche LED zeigt ständig den aktuellen Ladezustand des Akkus an, wenn die Lampe eingeschaltet ist. Im abgeschalteten Zustand genügt ein Klicken des Knopfes, um den Ladezustand für eine Sekunde anzuzeigen.

100%



Leuchtet grün

50%



Leuchtet Gelb

10%



Leuchtet rot

Wenn die Batterieanzeige vollständig rot anzeigt, laden Sie die Batterie bitte umgehend auf.

Laden

Bevor Sie ihre Lezyne Lampe zum ersten Mal benutzen, sollte Sie diese voll aufladen. Dazu bitte folgendes beachten:

1. Schalten Sie das Licht aus
2. Entfernen Sie die USB-C Schutzkappe
3. Verbinden sie das USB-C Kabel und die Lampe mit einem stromführenden USB-C Steckplatz.
4. Wenn die Lampe lädt, blinkt diese grün.

Sollte der Knopf nicht blinken, nachdem die Lampe eingesteckt wurde, so wechseln Sie bitte den USB-C Steckplatz. Die Lampe ist nach ca. 4-7 Stunden .

5. Entfernen sie die Lampe vom Ladekabel und schließen sie die USB-C Schutzkappe, um das Eindringen von Wasser zu verhindern.

Laden

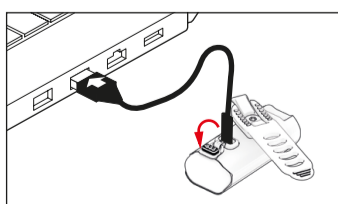


Blinkt grün

Voll geladen



Leuchtet grün



Anmerkung: Ein separates USB-C Kabel wird nicht mitgeliefert. Dieses muss separat erworben werden.

Mehr Informationen

Für mehr Informationen über Lezyne Produkte, besuchen Sie bitte: www.lezyne.com