

# INOA

## Look Book

Looks exclusivos de los embajadores de  
**L'Oréal Professionnel Paris Chile**



Descubre la versatilidad de **INOA**,  
la **coloración del futuro**.

**L'ORÉAL**  
PROFESSIONNEL  
PARIS

# Bienvenid@ al nuevo iNOA

La experiencia de color de lujo más profesional,  
potenciada por aceite, personalizada con tecnología.



\*Fórmula vegana: sin ingredientes o derivados de origen animal.

\*\*Test instrumental, vs antes del color



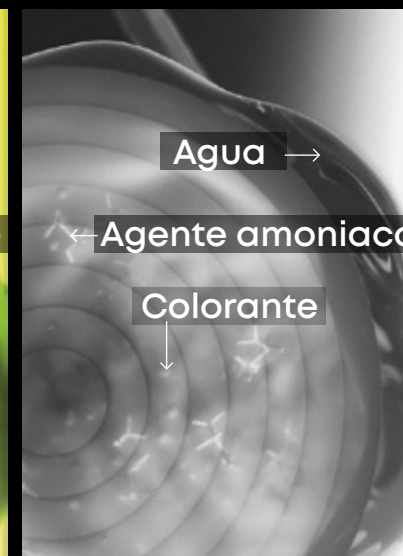
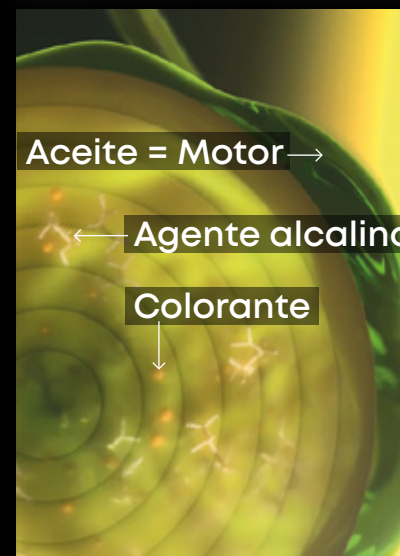


## Sistema patentado exclusivo de suministro de aceite.

El nuevo iNOA mantiene su exclusiva tecnología ODS con un 60% de aceite pero ahora con una fórmula más limpia sin más ceras aditivas.

## EXPERIENCIA ÚNICA SENSORIAL

TECNOLOGÍA ODS



TECNOLOGÍA CLÁSICA

**Sin amoniaco**

Resultados vibrantes y color de larga duración

# Fórmula más limpia y eficaz en un paquete mejorado.

Hemos emparejado esta fórmula con un paquete mejorado,  
más premium pero a su vez orgullosamente más sostenible.



## Instrucciones libre de papeles

-79 toneladas de papel



## Tapa de plástico reciclado

Océanos más limpios



## 95% reciclado tubo de aluminio

-120 toneladas de aluminio virgen



## Caja de cartón

Material FSC



**INCOA**  
NO AMMONIA PERMANENT COLOR  
OIL DELIVERY SYSTEM

**MIX 1+1**

**NO AMMONIA PERMANENT COLOR - OIL DELIVERY SYSTEM**  
High shine color. Visibly improved hair quality. Optimal scalp comfort.

**MIX 1+1**

HAIR COLORANTS CAN CAUSE ALLERGIC REACTIONS. AN ALLERGY ALERT TEST MUST BE DONE 48H BEFORE USE. SEE ON THE BOXES.  
L'APPLICATION PEUT PROVOQUER DES REACTIONS ALLERGIQUES. UN TEST D'ALERGIE DOIT ETRE FAIT 48 HEURES AVANT CHAQUE APPLICATION. VOIR SUR LES BOITES.  
BESWARE S'OPPORT AEGESTIM WAAR ALLERGISCHE REACTIES. EEN ALLERGIE TEST MOET 48 UUR VOOR TOEGEBRUIK WORDEN GEDOEN. ZIE OP DE DOOSJES.



# LA NUEVA PALETA DE COLOR

57 tonos para todas las necesidades del cliente

Fundamental	Cenizo			Iridiscente	Mate	Dorado			Cobrizo				Rojo				Moca	Café frío		Café cálido					
.0	.3F	.1	.11	.12	.2	.21	.17	.3	.34	.35	.4	.43	.44	.45	.46	.5	.56	.60	.62	.66	.8	.13	.18	.23	.31
			.10		.20								.40									.15	.25	.32	

10

9

8

7

6

5

4

3

2

9	9	9.3F	9.1	9.11	9.12	9.2																9.13			
8	8	8.0	8.1	8.12	8.21	8.3	8.34																		8.31
7	7	7.0	7.3F	7.1	7.11	7.3	7.35	7.43													7.8	7.13	7.18	7.23	7.31
6	6	6.0	6.3F	6.1	6.11	6.3	6.34	6.45	6.46									6.66	6.8	6.13		6.23			
5	5	5.0	5.3F	5.1	5.12	5.17	5.3	5.4									5.60				5.8				
4	4	4.0																							
3	3																								
2																									



**#PROTIP**

Siempre con

**Metal Detox**

Para servicios de color  
libres de daño

**1. PRE-TRATAMIENTO  
PROFESIONAL**

Para neutralizar el metal  
antes del servicio



**3. PROTECTOR  
ANTI-DEPÓSITO**

Para ayudar a prevenir la  
aparición de nuevas partículas

**2. SHAMPOO LIMPIADOR DE METALES**  
Para limpiar el cabello después del servicio



## Cooper blonde ombré hair by @martinc\_peluqueria

La técnica para la aplicación fue degradada, alternando las distancias de las tres zonas, es decir, una mecha se aplica extendida y las otra más acotada, de manera de generar distintos niveles, luces y sombras.



Base natural 7

### ANTES



### #INOA



#### Raíces

iNOA 7.3  
+ iNOA 7.31  
+ Vol. 10 de oxidante.

#### Medios y largos

iNOA 8.3  
+ iNOA 8.31  
+ Vol. 20 de oxidante.

### #PROTIP

Utiliza una mezcla en la zona de crecimiento, otra para medios y una mezcla final para puntas para un acabado profesional.





## Morena Iluminada by @byrenzohaircolorartist

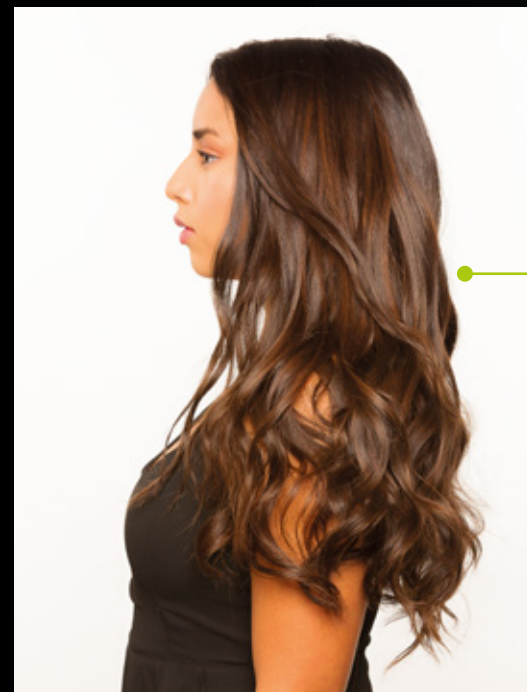
La técnica para la aplicación fue mechas crepadas esto para generar más profundidad al diseño de color. No se utilizó decoloración. Solo INOA jugué con los activadores 30 y 20 vol. seleccioné dos colores de la carta. Para lograr un efecto tridimensional.



### ANTES

### #INOA

Base natural 4



### Medios y largos

iNOA 7.31

+ Vol. 30 de oxidante.

+ iNOA 8.8

+ Vol. 30 de oxidante.

### #PROTIP

En cada servicio que realizó utilizó mi producto favorito **METALDETOX**.

**iNOA**  
NO AMMONIA PERMANENT COLOR  
OIL DELIVERY SYSTEM





## Shading Blonde Balayage de @renepiafsalon



Para este look apliqué 3 tonos de inoa. En crecimiento hasta unos 5cm una mezcla y luego arrastré para conectar otros 5cm, por último bajé y conecté con el cabello aclarado potenciando el rubio y corregir el cabello oxidado.



### ANTES

#### Raíces

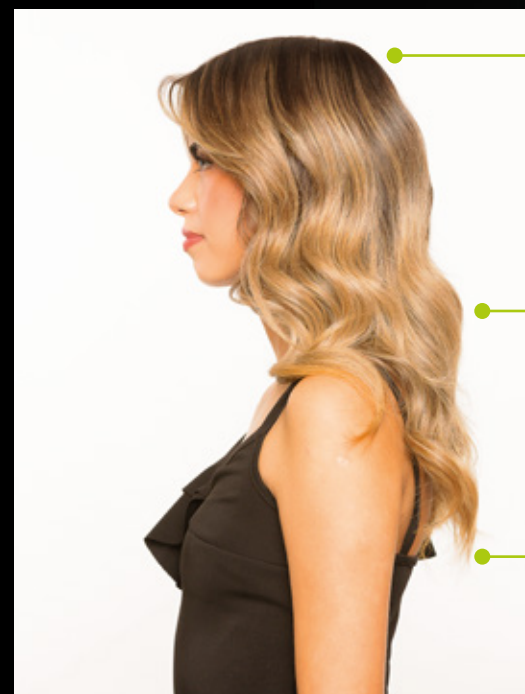
Base natural 5

#### Medios y Largos

Highlight altura 9



### #iNOA



#### Raíces

iNOA 6.1 ½

+ iNOA 5 ½

+ Vol. 10 de oxidante.

#### Medios

iNOA 6.1 ½

+ iNOA 6 ½

+ Vol. 20 de oxidante.

#### Largos

iNOA 9 ½

+ iNOA 9.2 ½

+ iNOA CLEAR

+ Vol. 20 de oxidante.

### #PROTIP

Cuando nos enfrentamos a un cabello con restos de aclaración anterior que no lo realizaste tú mismo, es imprescindible realizar en el diagnóstico una prueba de elasticidad del cabello, no guiarse solo por la oxidación que esté pueda tener y querer corregir ya sea decolorando o bien solo matizando con iNOA.



## Cobrísimá by @Salonlucialabra



Técnica color cobre para la raíz larga y french para medios y largos.



### ANTES

#### Raíces

Base natural 5

#### Medios

Aclaración altura 7

#### Puntas

Aclaración altura 8



### #iNOA

#### Global

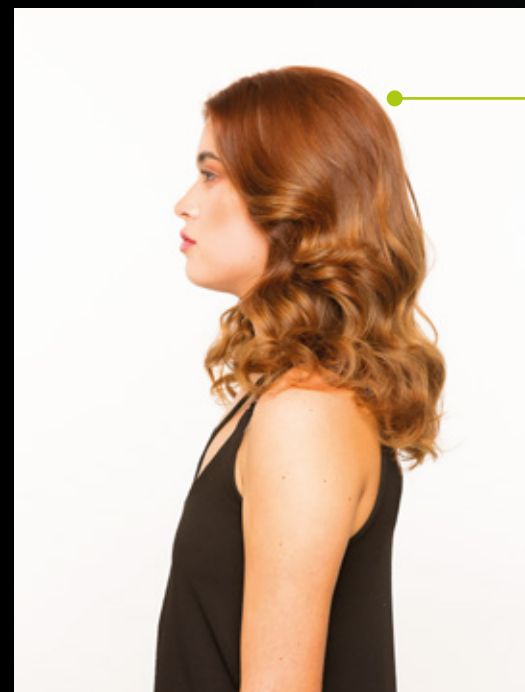
iNOA 6.34

+ Vol. 20 de oxidante.

+ iNOA 6.45 <sup>3</sup>/<sub>4</sub>

+ iNOA 6.34 <sup>1</sup>/<sub>4</sub>

+ Vol. 20 de oxidante.



### #PROTIP

El uso de distintos tonos te permite tener un efecto tridimensional en el resultado.



## Morena Iluminada by @miguelgoitia.studio



Para lograr este look utilicé la técnica de Contouring y baby lights. Finalizando con un Styling crespó.



**ANTES**

**#iNOA**

Base natural 7



**Medios y largos**

iNOA 7.35

+ Vol. 30 de oxidante.

**#PROTIP**

Secciona cadejos delgados y entreteje por encima, de esta forma crearas pequeños puntos de luz que aportaran un efecto de contraste y multidimensionalidad súper natural.





## French Cooper Style by @leostyle

Comencé este look utilizando un tono más oscuro en el crecimiento y luego creé los mechones en segmentos diagonales para que fluya el movimiento de los colores.



### ANTES



#### Base

Base natural 6

#### Medios

Aclaración altura 8

#### Puntas

Aclaración altura 9

### #iNOA



#### Raíces

iNOA 5.4

+ Vol. 20 de oxidante.

#### Medios y puntas

iNOA 8.34 7/8

+ Vol. 20 de oxidante.

+ iNOA 5.60 1/8

+ Vol. 10 de oxidante.

### #PROTIP

Usar las manos para fusionar los tonos y separar bien los segmentos



## French Balayage face frame by @fpstudiosalon



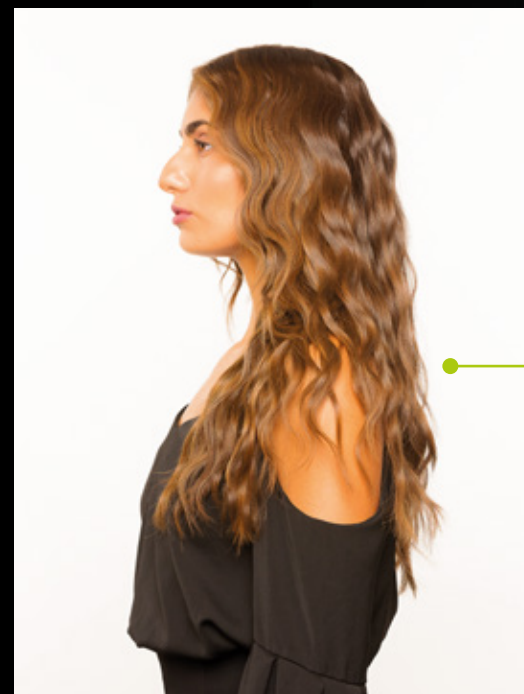
La técnica utilizada fue degradación alternando con mechas para dar mayor luz hacia las puntas. Agregue un punto de luz hacia el rostro para dar mayor contraste acercándose hacia los crecimientos.



### ANTES

### #iNOA

Base natural 6



### Medios y largos

- iNOA 9.1 1/3
- + iNOA 9.2 1/3
- + iNOA CLEAR 1/3
- + Vol. 30 de oxidante.

**#PROTIP**

Siempre utiliza Metal Detox para dejar un cabello ultra brillante y sano. Amo la nueva textura de Inoa ya que la aplicación es mucho más fácil adicional que no genera marcas si trabajamos al aire libre.

# Q&A

## ¿Qué cambió en la nuevo fórmula de iNOA?

Optimizamos la fórmula con una nueva base llamada “Ultra Base” y eliminamos las ceras dentro de la fórmula para hacer una nueva textura un poco más fluida, más fácil de aplicar tanto en las raíces como en los largos y las puntas.

## ¿Ha cambiado la fórmula del revelador?

No, la fórmula del revelador es idéntica a la anterior pero con un nuevo diseño.

## ¿Se pueden mezclar el iNOA antiguo y el nuevo?

Sí, los nuevos tonos limpios iNOA se pueden mezclar con los tonos iNOA antiguos. Sin embargo, perdemos los beneficios de la nueva base iNOA: fácil de aplicar, más fluida y más permisivo.

## ¿Cuál es la rutina de shampoo recomendada después de un servicio de color iNOA?

El shampoo recomendado después de un color iNOA es el Shampoo Metal Detox. Por supuesto, mantenemos en nuestro catálogo el Shampoo iNOA post para aquellas clientas que no quieran utilizar otro. Pero con la increíble innovación que tenemos con Metal Detox, nuestra recomendación es realmente usarlo incluso después de un servicio iNOA, trae las mismas cualidades de uso que el iNOA post.

**iNOA**  
NO AMMONIA PERMANENT  
OIL DELIVERY SYSTEM  
MIX 1+1