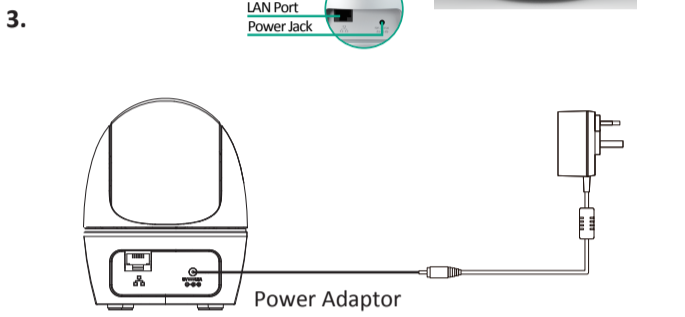
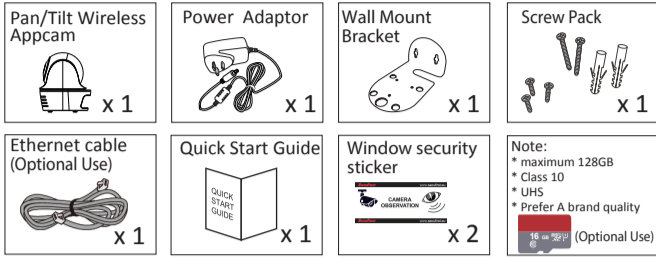


Quick Start Guide



Model: CAM114S Indoor Camera P/T

1. Box Content



SecuFIRST

Login information IP Camera.

DID Code IP Camera: CGAE-.....-.....

New Security password:

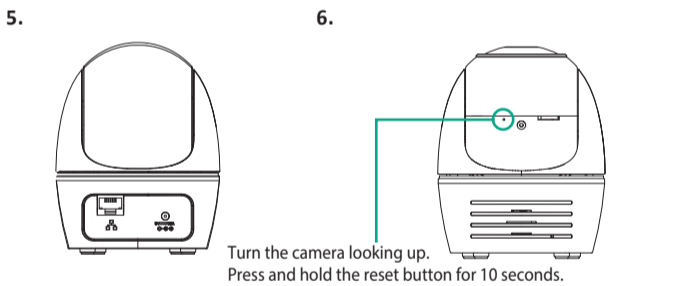
New Admin password:

App : SecuFirst HD Professional Edition

Helpdesk SecuFirst:

E-mail: info@secufirst.eu

Telephone: 0031 (0)85 00 80 888



8. Android

Open the app "SecuFirst HD Professional Edition" and tap on "Press to add new system".

The app will ask you to turn on and off some connections, depending on the current settings of your phone.

- * Location: On (Only needed during the installation for better searching performance of the wifi networks).
- * Wi-Fi: On
- * Mobile data: Off

Note, make sure you turn OFF your bluetooth. The app must ask you to turn it on during the steps below.

Tab "Smart Setup"

Tab "Confirm" if the LED below the camera lens is flashing.

Tab "Allow" to enable bluetooth on your smart device.

The app will show the founded camera. Tab on the "HD-0....." number to select.

iOS

Open the app "SecuFirst HD Professional Edition" and tap on "Smart Setup".

The app will ask you to turn on and off some connections, depending on the current settings of your phone.

- * Location: On (Only needed during the installation for better searching performance of the wifi networks).
- * Wi-Fi: On
- * Mobile data: Off

Note, make sure you turn OFF your bluetooth. The app must ask you to turn it on during the steps below.

Tab "New Device"

Tab "Confirm" if the LED below the camera lens is flashing.

The app will show the founded camera. Tab on the "HD-0....." number to select.

1. Doos inhoud

NL

- 1x IP Camera Pan Tilt Voor Binnen Gebruik 1080P
- 1x Adapter 5V DC / 1,5A
- 1x Montage Beugel
- 1x Schroevenset
- 1x Internet kabel (Optioneel te gebruiken)
- 2x Beveiliging raamstickers
- 1x Quick start Guide

2. Product overzicht

- 2.1 Lens
- 2.2 Microfoon
- 2.3 Dag/Nacht Sensor (Automatisch)
- 2.4 Luidspreker
- 2.5 Reset knop (houd deze 10 seconden ingedrukt)
- 2.6 Micro sd kaart slot (Onderkant camera lens)

3. Aansluitingen IP Camera

- 3.1 Ingang Adaptor plug
 - 3.2 RJ45 Aansluiting (Bedraad internet Optioneel)
- De CAM114S is met WiFi of bedraad internet te verbinden. Als u bedraad internet verkiest, volg dan eerst de draadloze Wi-Fi installatie zoals onderstaand. Als de camera volledig geïnstalleerd is op wifi dan, kunt u de volgende stappen volgen om bedraad internet aan te sluiten.
- Let op, eerst de camera installeren met Wi-Fi, daarna kunt u pas de camera laten verbinden met bedraad internet.
1. Verwijder de camera adaptor van de stroom.
 2. Sluit de internet kabel aan op de camera en op uw modem / router
 3. Plaats de camera adaptor terug in de stroom.
 4. Wacht 1 minuut zodat de camera weer opnieuw kan opstarten.
 5. U heeft beeld via de app
- Als u deze volgorde hanteert, dan is de camera nu op bedraad internet aangesloten.

4. Voorbereiding op de installatie van de camera op uw telefoon.

- Om deze camera te installeren dient u de volgende gegevens paraat te hebben:
- 4.1 * **Uw eigen wifi naam, en uw eigen wifi wachtwoord.**
- De camera moet tijdens deze installatie worden aangemeld op uw eigen wifi netwerk. **Let op**, het is onze helpdesk probleem nummer 1 dat klanten hun eigen wifi netwerk wachtwoord verkeerd invullen tijdens deze installatie. Het resultaat is dat de camera niet kan verbinden en geen beeld zal weergeven. Controleer uw wifi wachtwoord zorgvuldig (achterop de router / eigen documentatie).
- 4.2 * **Bedenk alvast een nieuw beveiligingswachtwoord en documenteer deze zorgvuldig.**
- Beveiligingswachtwoord: Geeft toegang tot live video beelden van uw camera. Tijdens de installatie met de app zal u gevraagd worden om het wachtwoord aan te passen. Bedenk alvast dit wachtwoord om sneller door de installatie te gaan. Het beveiligingswachtwoord moeten voldoen aan een aantal eisen:
- A) Minimaal 12 karakters.
 - B) Minimaal één hoofdletter (Voorbeeld: A)
 - C) Minimaal één kleine letter (Voorbeeld: a).
 - D) Minimaal één cijfer (Voorbeeld: 1).
 - E) Minimaal één leesteken (Voorbeeld: !).
- 4.3 * **Tijdens de installatie dient uw telefoon of tablet maximaal 1 meter afstand te zijn van de camera.**
5. Sluit de adapter aan op de IP camera en plaats de stekker in het stopcontact. Let op, GEEN internet kabel aansluiten tijdens de installatie.
 6. Plaats de camera in installatie mode. Ga met een paperclip in het reset gaatje. U zult een drukknoopje daarin voelen. Druk met de paperclip voor 10 seconden het drukknoopje in terwijl de adapter is aangesloten in het stopcontact. U zult een stem ter bevestiging horen, dat de camera volledig gereset wordt. Wacht 1 minuut, de stem geeft aan dat u verder kunt gaan.
 7. Download de app "SecuFirst HD Professional Edition" van de Google play store (Android) of Apple store (iOS).

- 8. Voor Android smart toestellen:
- Open de app "SecuFirst HD Professional Edition" en tik op "Press to add new system".
- De app zal u vragen tijdens de installatie een aantal verbindingen aan of uit te zetten, afhankelijk van de huidige instellingen.
- * Locatie: AAN (Dit is alleen nodig tijdens de installatie, de wifi netwerken worden hierdoor beter gevonden met de app)
 - * Wifi: AAN
 - * Mobile Data: UIT
- Let op, zorg ervoor dat uw Bluetooth UIT staat. De app moet u vragen deze in te schakelen bij de volgende stappen.
- Tik op "Smart Setup".
- Tik op "Confirm" als het lampje onder de camera lens knippert.
- Tik op "Allow" om de Bluetooth aan te zetten op uw smart apparaat.
- De app laat u de zoek resultaten zien. Tik op het "HD-0,..." om deze te selecteren.
- Voor iOS smart toestellen:
- Open de app "SecuFirst HD Professional Edition" en tik op "Smart Setup".
- De app zal u vragen tijdens de installatie een aantal verbindingen aan of uit te zetten, afhankelijk van de huidige instellingen.
- * Locatie: AAN (Dit is alleen nodig tijdens de installatie, de wifi netwerken worden hierdoor beter gevonden met de app)
 - * Wifi: AAN
 - * Mobile Data: UIT
- Let op, zorg ervoor dat uw Bluetooth UIT staat. De app moet u vragen deze in te schakelen bij de volgende stappen.
- Tik op "New Device"
- Tik op "Confirm" als het lampje onder de camera lens knippert.
- De app laat u de zoek resultaten zien. Tik op het "HD-0,..." nummer om deze te selecteren.

1. Box Content

EN

- 1x IP Camera Pan Tilt Indoor Use 1080P
- 1x Adapter 5V DC / 1,5A
- 1x Wall Mount Bracket
- 1x Screw Pack
- 1x Ethernet Cable (Optional Use)
- 2x Window Security Sticker
- 1x Quick Start Guide

2. Product Overview

- 2.1 Lens
- 2.2 Microphone
- 2.3 Day/Night Sensor (Automatically)
- 2.4 Loudspeaker
- 2.5 Reset button (Hold for 10 seconds)
- 2.6 Micro SD Card Slot (Below camera lens)

3. Connections IP Camera

- 3.1 Connector Adapter
 - 3.2 RJ45 Connector (Wired internet Optional)
- The CAM114S is suitable for Wi-Fi or Lan cable internet. If you want to use Lan cable internet then firstly install the camera on Wi-Fi by following the steps in this Quick Start Guide. When the camera is fully installed via Wi-Fi, then you can change the internet to wired by following the below steps.
- Note, firstly install the camera with Wi-Fi, after that you can change the internet to Lan cable.
1. Remove the camera adaptor from the power socket.
 2. Connect the Lan cable to the camera AND modem / router.
 3. Insert the camera adaptor back into the power socket.
 4. Wait for 1 minute, the camera is restarting itself.
 5. You're connected via the app.
- If you follow the above steps, then your camera is now working via Lan cable.

4. Preparation before installation on your smart device.

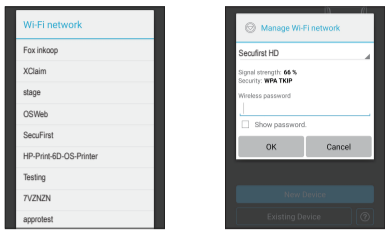
- To install this camera you need to prepare the following information:
- 4.1 * **Your own Wi-Fi name, and your own Wi-Fi password.**
- The camera must be registered on your own Wi-Fi network during this installation. **Please note**, it is our help desk number 1 problem that customers enter their own Wi-Fi network password incorrectly during this installation. The result is that the camera cannot connect and will not display an image. Check your Wi-Fi password carefully (on the back of the router / own documentation).
- 4.2 * **Think of a new security password and document it carefully.**
- Security password: Provides access to live video images from your Wi-Fi camera. During the installation with the app you will be asked to change this password. Make up this password in advance to move faster through the installation. The new password needs to contain:
- A) At least 12 characters.
 - B) At least one capital letter (Example: A)
 - C) At least one lowercase letter (Example: a).
 - D) At least one digit (Example: 1).
 - E) At least one reading sign (Example: !).
- 4.3 * **During the installation, keep your phone or tablet close to the camera (max. 1 meter)**
5. Connect the power adaptor to the IP camera and a 230V socket. DO NOT connect a Lan cable during installation.
 6. Set the camera into the installation mode. Use a paperclip to go inside the reset hole. You will feel a button inside. Press and hold the button for 10 seconds while the power adaptor is connected to the camera and socket. You will hear a voice to confirm the camera will be set into default mode. Wait for 1 minute, a voice will be heard again. You can proceed to the next step.
 7. Download the app "SecuFirst HD Professional Edition" from the Google Play Store (Android) or Apple Store (iOS)
 8. For Android smart devices:
- Open the app "SecuFirst HD Professional Edition" and tap "Press to add new system".
- The app will request you to turn on and off some connections, depending on the current settings of your phone.
- * Location: On (Only needed during the installation for better searching performance of the wifi networks).
 - * Wi-Fi: On
 - * Mobile data: Off
- Note, make sure you turn OFF your bluetooth. The app must ask you to turn it on during the steps below.
- Tab "Smart Setup"
- Tab "Confirm" if the LED below the camera lens is flashing.
- Tab "Allow" to enable bluetooth on your smart device.
- The app will show the founded camera. Tab on the "HD-0....." number to select.
- For iOS smart devices:
- Open the app "SecuFirst HD Professional Edition" and tap "Smart Setup".
- The app will request you to turn on and off some connections, depending on the current settings of your phone.
- * Location: On (Only needed during the installation for better searching performance of the wifi networks).
 - * Wi-Fi: On
 - * Mobile data: Off
- Note, make sure you turn OFF your bluetooth. The app must ask you to turn it on during the steps below.
- Tab "New Device"
- Tab "Confirm" if the LED below the camera lens is flashing.
- The app will show the founded camera. Tab on the "HD-0....." number to select.

Quick Start Guide

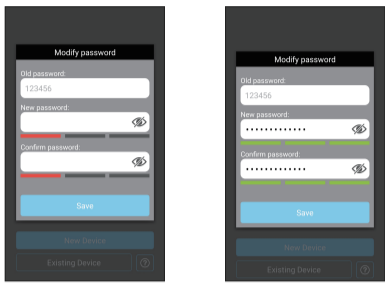


Model: CAM114S Indoor Camera P/T

9.



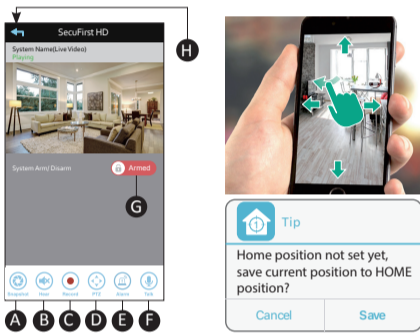
10.



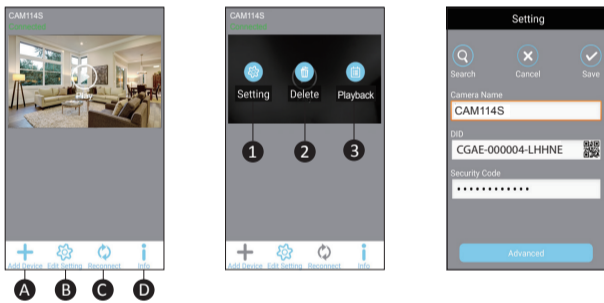
11.



12.



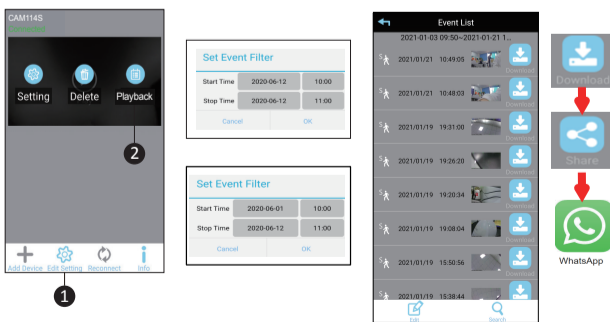
13.



14.



15.



9. Verbind de camera met uw eigen wifi netwerk.

9.1 De app laat u een wifi lijst zien van alle wifi netwerken die de camera zelf ziet. Selecteer uw eigen wifi netwerk (2.4Ghz)

9.2 Vul uw eigen wifi netwerk wachtwoord in.

Let op, het is onze helpdesk probleem nummer 1 dat klanten hun eigen wifi netwerk wachtwoord verkeerd invullen tijdens deze installatie. Het resultaat is dat de camera niet kan verbinden en geen beeld zal weergeven. Wij raden u aan om het boxje aan te vinken "Show password" om type fouten te voorkomen.

U dient in geval u een verkeerd wifi wachtwoord invult, de camera uit de app te verwijderen en opnieuw te starten bij punt 6 van deze handleiding.

10. Pas het beveiligingswachtwoord aan.

Tijdens de installatie is het standaard beveiligingswachtwoord van de camera 123456. Dit vinden wij niet veilig genoeg en verplichten u om dit wachtwoord te wijzigen naar eigen keuze (4.2). Het wachtwoord moet wel voldoen aan een aantal eisen:

- A) Minimaal 12 karakters.
- B) Minimaal één hoofdletter (Voorbeeld: a)
- C) Minimaal één kleine letter (Voorbeeld: a)
- D) Minimaal één cijfer (Voorbeeld: 1).
- E) Minimaal één leesteken (Voorbeeld: !).

10.1 Vul een nieuw beveiligingswachtwoord in. Op het moment dat deze voldoet aan alle eisen, zult u 3 groenen balken zien onder het wachtwoord. Tik rechts van het wachtwoord het oogje aan zodat u het ingevulde wachtwoord ook kunt lezen (Zo voorkomt u type fouten). Bevestig nogmaals het wachtwoord op de volgende regel. Tik op "Gereed" op het toetsbord en vervolgens op "Opslaan".

Vergeet niet om uw mobiele data op uw telefoon weer "aan" te zetten.

11.1 De camera zal opnieuw opstarten in ongeveer 30 seconden.

11.2 Na deze 30 seconden zal de camera voor het eerst proberen te verbinden met uw eigen wifi netwerk. Er staat in het groen "Connected". Druk op afspelen (▶) om naar het live beeld van de camera te gaan.

12. In het Live beeld van de Wifi deurbel ziet u een aantal opties:

- A) Maak een snapshot van de huidige schermbeelding.
- B) Audio aan of uit
- C) Maak handmatig een opname van het huidige live beeld.
- D) Pre set instellingen voor de positie van de camera op te slaan.
- E) Alarm. Druk op de knop om de sirene van de camera af te laten gaan. Druk nogmaals erop om de sirene te stoppen.
- F) Houd de microfoon ingedrukt om te spreken via uw telefoon naar de speaker van de camera. Laat de microfoon los om te horen wat er bij de camera gezegd wordt (Walkie Talkie functie).
- G) U kunt de camera opname functie aan of uit zetten. Dit is een privacy mode. **Armed:** De camera zal bij beweging gaan opnemen **Disarmed:** De camera zal bij beweging niet op gaan nemen. Sleep met uw vinger over het live beeld. U zult dan de camera gaat draaien. Sleep omhoog, omlaag, naar onderen en naar boven. Als u de camera in de juiste positie heeft gezet, dan kunt u dit punt opslaan door het live beeld af te sluiten (stap 12 H).
- H) Verlaat het live beeld. Tip, verlaat altijd het live beeld voordat u de app afsluit.

13. Instellingen in het hoofdscherm.

- A) "Add Device". Alle producten onder het merk SecuFirst kunnen worden toegevoegd in deze app zoals: IP camera's, Wifi deurbel met camera, Alarm systeem, Home automation en een verlichtingscamera.
- B) "Edit Setting". Tik op dit icoon en er zullen vervolgens 3 iconen verschijnen bovenin de app, op de camera screenshot. Zie punt 14 en 15 van deze handleiding voor verdere informatie.
- C) "Reconnect". Tik erop om de app opnieuw met de wifi deurbel te verbinden mocht de verbinding verbroken zijn.
- D) "Info".

14. Geavanceerde instellingen.

- * Tik op "Edit setting"
- * Tik op "Setting" bovenin de app, op de camera.
- * Tik op "Advanced" onderin de app.
- * De app vraagt het wachtwoord in te geven. Vul het wachtwoord in welke u gewijzigd heeft in stap 10. Als u "Auto Login" aanvinkt, dan hoeft u maar 1x het wachtwoord in te vullen. De volgende keer dat u naar deze instellingen gaat, zal het wachtwoord niet meer gevraagd worden. Tik op "OK".
- In onze uitgebreide handleiding geven we verdere uitleg over de geavanceerde instellingen. Deze is te downloaden op www.securfirst.eu

15. Opnames terug kijken

- * Tik op "Edit setting"
- * Tik op "Event" bovenin de app, op de camera.
- * Er komt een filter naar voren welke standaard 1 uur terug kijkt op de micro sd kaart. U kunt verder terug kijken als u de filter groter instelt door bijvoorbeeld de start datum aan te passen.
- * Tik op "OK".
- * U krijgt een overzicht van opnames. Deze zijn op 2 manieren terug te kijken.
- * Tik op een Datum/Tijdstip van een opname, de beelden gaan dan streamen. Er blijft niets achter op uw telefoon.
- * Tik op de "Download" knop, achter de opname. De video wordt dan gekopieerd van uw micro sd kaart naar uw telefoon. Als de download voltooid is, dan zal de "Download" knop in een "Share" knop wijzigen. Tik vervolgens op de "Share" knop om direct uw opgenomen video te delen met WhatsApp, e-mail, enz.

16. Een 2de smartphone/tablet instellen voor deze camera.

- * Download en installeer de app "SecuFirst HD Professional Edition". Open de app en tik op "Press to add new system" en vervolgens op "Existing system". Vul een eigen camera naam, de DID code en het wachtwoord in. Tik op "Save" en vervolgens op "Yes" om het systeem op te slaan.

17. Meer informatie kunt u vinden op onze website www.securfirst.eu

- * Uitgebreide handleiding.
- * Installatie video's.

NL

9. Connect the camera to your own Wifi network.

9.1 The app will show you the Wi-Fi networks which the camera can see. Select your own Wi-Fi network (2.4Ghz)

9.2 Insert your own Wi-Fi password.

Please note, it is our help desk number 1 problem that customers enter their own Wi-Fi network password incorrectly during this installation. The result is that the camera cannot connect and will not display an image. We advice you to tab the box "Show password" to avoid any typing mistakes.

If you did insert a wrong Wi-Fi password, please remove the camera from your app and start from point 6 in this Quick Start Guide.

10. Adjust the Security password.

During this installation the default password of the camera is 123456. We don't think this is save enough and forse to change this password during the installation (4.2). The new password need to contain:

- A) At least 12 characters.
- B) At least one capital letter (Example: a)
- C) At least one lowercase letter (Example: a)
- D) At least one digit (Example: 1).
- E) At least one reading sign (Example:!).

10.1 Fill in a new security password. Below the password it must show 3 green bars, then the password meets up to our demands. Tab the eye on the right side of the password to also see the filled in password. This avoids typing mistakes. Re-confirm the password in the second line. Tab "Done" on your keyboard and press "Save" in the app.

Do not forget to turn on your mobile data.

11.1 The camera will restart in 30 seconds.

11.2 The camera will try to connect with your own wifi network and password which you have filled in (9.1 and 9.2) The camera will show in green "Connected". Press Play (▶) to go to the live image of the camera.

12. In the Live view of the camera you see these options:

- A) Make a snapshot of the image you have on your phone.
- B) Audio unmute / mute
- C) Record the live video manually
- D) Pre set options to store view points of the camera.
- E) Alarm. Press the button to turn on the sirine in the camera. Press again to turn off the sirene.
- F) Press and hold the microphone button to speak via the app to the speaker of the camera. Release the button if you would like to hear what is being said nearby the camera (Push to talk function).
- G) You can turn on or off the recordings of the camera. This is a privacy mode. **Armed:** The camera will record when it see motion. **Disarmed:** The camera will not record when there is motion. Move your finger over the live view image. The camera will turn into each position you prefer. When you have selected the right camera position, you can store this point by leaving the live view (Step 12 H).
- H) Leave the live view. Note, always leave the live view when you want to close the app.

13. Settings in the main menu.

- A) Add a new device. Only needed when you buy another SecuFirst branded item like: IP camera, Door Entry, Alarm, Home automation and Lighting.
- B) Edit settings. When you tab on this button then 3 buttons will appear in the screenshot. Go to point 14 and 15 of this manual for futher explanation.
- C) Reconnect button. If the camera doesn't show "Connected",
- D) Info button.

14. Advanced Settings

- * Tab "Edit Setting"
- * Tab "Setting" above in the app.
- * Tab "Advanced" Below in the app.
- * The app will ask you to fill in the password which you made in step 10 of this Quick start guide, then press "OK". If you select "Auto Login" then next time you login, there is no need to re-enter the password. Tab "OK".
- In the big manual all the advanced settings options are explained. You can download it from www.securfirst.eu

15. Playback recordings

- * Tab "Edit Setting"
- * Tab "Event" above in the app.
- * A filter will show which looks default 1 hour back on the micro sd card. If you want to look back futher, kindly enlarge the filter by for example adjust the start date.
- * Tab "OK".
- * You will get an overview of recordings. These can be playback with 2 different ways.
- * Tab "Date / time" of the recording. The video will stream to your phone, leaving nothing behind.
- * Tab "Download" to copy the recording from your Micro sd card to your phone. When the download has been completed, the download button will change to a share button. Tab the share button to directly share your video with WhatsApp, E-mail, etc.

16. Installation 2nd Smart device.

- * Download and install the "SecuFirst HD Professional Edition" app on your smart device. Open the app and tap "Press to add new system". Tap "Existing System". Enter camera name (Your own choice), DID code and password. Tab "Save" Button, then "Yes" to save the system.

17. Downloads available on our website www.securfirst.eu

- * Big manual
- * How to install movies