

**CLIMBER**

# CHAMONIX



**APARADO**  
Cuero chileno premium Nubuck/TPU  
Water Resistant con certificación Leather Working Group

COLOR ●●● NUMERACIÓN 38-47

## PLANTILLA DE ARMADO

Penetration Proof Super Light (Anticlavo), compuesta por un tejido súper liviano, suave, flexible, respirable y de alta resistencia a la perforación según norma NCh 1797.0f92

## PLANTILLA INTERIOR

Preformada intercambiable de Poliuretano con tratamiento antimicótico y tecnologías Shock Absorber/Comfort Fit

## PLANTA

Bidensidad (Caucho Acrilonitrilo/EVA), Bicolor, Resistente a Hidrocarburos, Aislante Eléctrico, sistema Anti Torsión (ayuda a prevenir las torceduras de tobillos) y Antislip (EN ISO 13287)



## CUELLO Y SUPLENTE

Cuero Napa acolchada

## CONSTRUCCIÓN

Cementado

## CONTRAFUERTE

Termoplastico cementado

**CLS**

Sistema de acordonado rotatorio con ajuste controlado de presión y descalce rápido



## FORRO

Cuero Split Leather y aislante térmico Thinsulate de 200 g

## PUNTERA

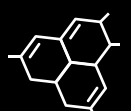
Composite de alta resistencia, según Norma NCh 772/2

## TECNOLOGÍAS

**MACME**



BIDENSIDAD



PLANTA RESISTENTE  
HIDROCARBUROS



AISLANTE  
ELÉCTRICO



COMPOSITE TOE



SISTEMA  
ANTI TORSIÓN



PLANTILLA ANTICLAVO  
PENETRATION PROOF  
SUPER LIGHT



100% CUERO  
NATURAL CHILENO



SHOCK ABSORBER  
COMFORT FIT



ANTISLIP



CLS  
SYSTEM



WATER  
RESISTANT



CARBONO  
NEUTRAL



3M  
Thinsulate

