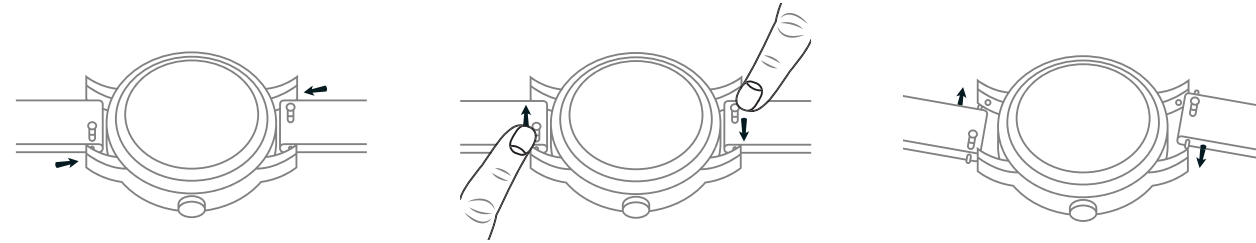


取扱説明書

ストラップの交換

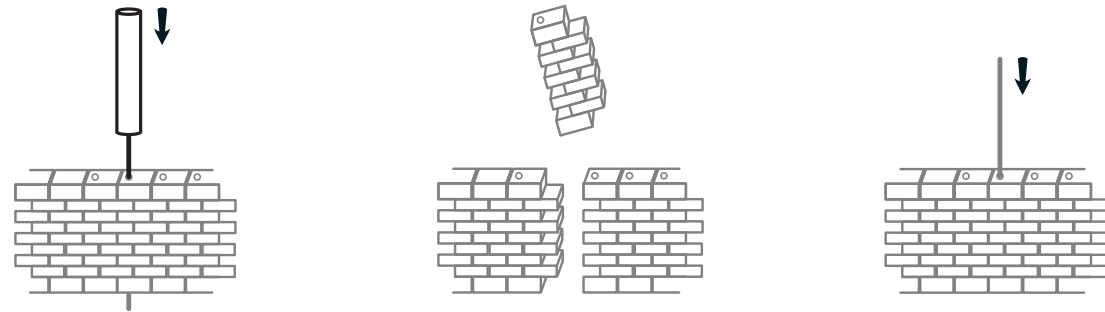


1.ストラップの裏側にあるピン機構を上向きになるようウォッチの安定を保ちます。

2.ピンを反対側にスライドさせ、ストラップをラグから外します。

3.新しいストラップを取り付けるには、まずスライド機構の反対側にピンを差し込みます。ストラップを前方に軽く引きながらピンをラグに取り付けます。ピン機構をスライドさせて固定します。次に同様の手順で反対側のラグにピンを取り付けていきます。

ストラップの調整 (スチールバンド)



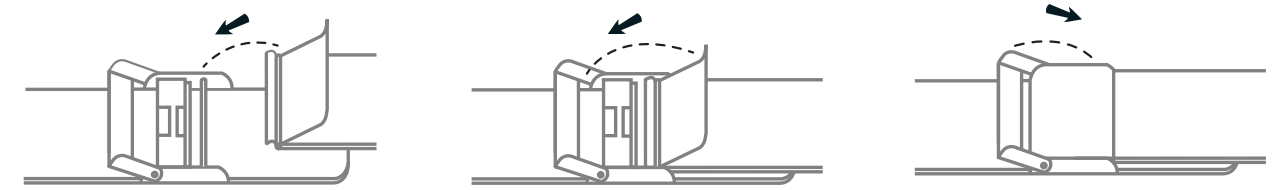
1.調整工具 (各スチールバンドに付属) をバンドの片側の穴に挿入し矢印の方向にピンを押し出します。小型の家庭用ハンマーを用い、ピンが反対方向に押し出されるまで軽くたたきます。押し出されたピンを取り外します。

2.必要なコマの取り外しまたは追加を行います。2個以上のコマを外す場合、バンドが均等で左右対称を保つよう両側からそれぞれ同じ数のコマを取り外します。

3.必要な数のコマの取り外しまたは追加を行った後、矢印の反対方向からピンを入れます。ハンマーで軽くたたきピンを元の位置に戻します。

取扱説明書

メッシュストラップの中留 (クラスプ) の閉め方

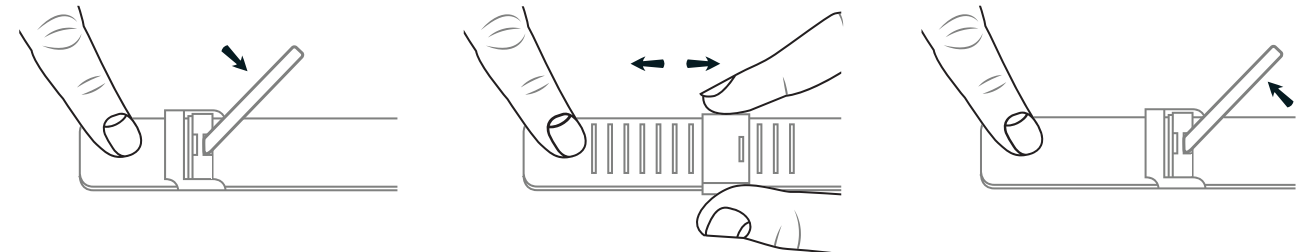


1.中留の先端部を細い金属棒に掛けます。

2.閉め具を本体側に倒し閉じませず。

3.カバーを閉じウォッチのメッシュバンドを閉めます。

ストラップの調整 (メッシュバンド)



1.金属製工具をスロットに挿入し、金属プレートを持ち上げます。

2.中留を反対側でスライドさせバンドをお好みの長さに調整します。

3.金属プレートを元の位置にしっかりと戻し、メッシュバンドの中留を固定します。

時間と日付の合わせ方

- 時間の合わせ方 -
1.プラスチックのストッパーを外すと時計が動き始めます。
2.次に、リューズを引っ張り出し、二番目の位置にセットしてください。
3.リューズを引き出したら、リューズを回して時間を合わせてください。
4.時計を合わせたら、リューズを押し戻して元の位置に戻します。

- 日付の合わせ方 -
1.リューズを引っ張り出し、一番目の位置にセットしてください。
2.リューズを時計とは逆周り(左回り)に回し、日付を合わせてください。
3.日付を合わせたらリューズを押し戻して、元の位置に戻します。
*日付をおおよそ午前9時から午前1時の間にセットした場合、日付が次の日に変わらないことがあります。

