

Voici



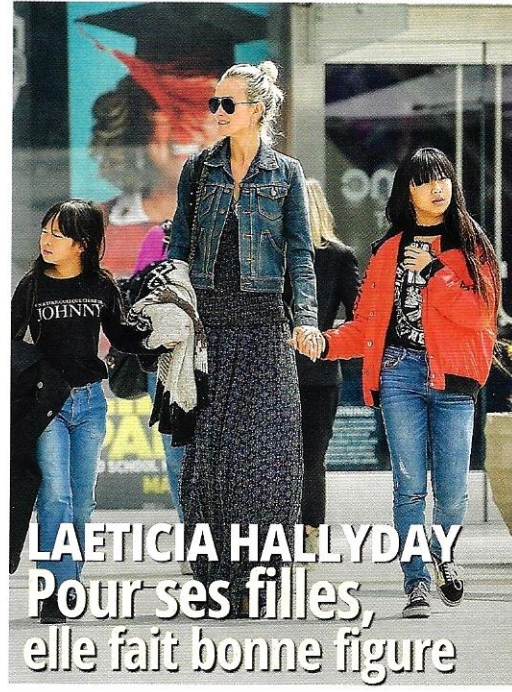
THOMAS LANGMANN ET CÉLINE BOSQUET
Entre eux, c'est la guerre !

Scoop
Voici



A peine un an après leur rencontre, la princesse et le fils de Carole Bouquet attendent un bébé. Une bonne nouvelle... qui ne fait pas que des heureux dans leur entourage.

Charlotte Casiraghi Déjà enceinte de Dimitri!



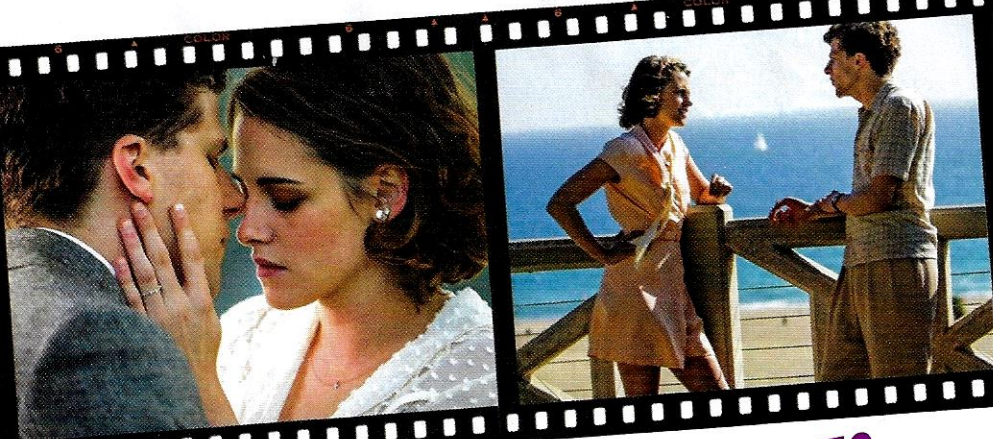
LAETICIA HALLYDAY
Pour ses filles,
elle fait bonne figure



JOHNNY DEPP
Quinquas cata!
Avant, ils étaient
beaux gosses...

BEAUTÉ
Le *parfum*
fait son
cinéma

PH: 1/40 - BCL 7/06 - CA 3/30 - GPH - CAN 3/25 - LAU - ESP 2/20 - FR 2/20 - GR 2/20 - ITR 2/20 - JUK 1/06 - NE 2/20 - POR 1/01 - Z 2/06 - DOM - AVON 2/90 - MAY - 4/30 - MAG - 2/03 - H - JUMISIE - 3/20 - TND - ZONE CFA - AVON 2/90 - ZAF - ZONE CFP - AVON 8/00 - XPF - 3/00 - XPF



Des scénarios olfactifs, aussi inventifs qu'impertinents, s'affichent, tel un titre (de film) sur le devant de la scène. Par Jean-Luc Suchet

Expressions d'auteurs

Talons aiguilles.

Une explosion florale haut perchée (muguet, violette héliotrope, œillet), rehaussée de musc et de bois précieux, qui donne envie de porter des talons « odorant ». Stiletto on Lex, EDP, 145 € les 75 ml, *Jul et Mad* (Jovoy.com).



After Midnight

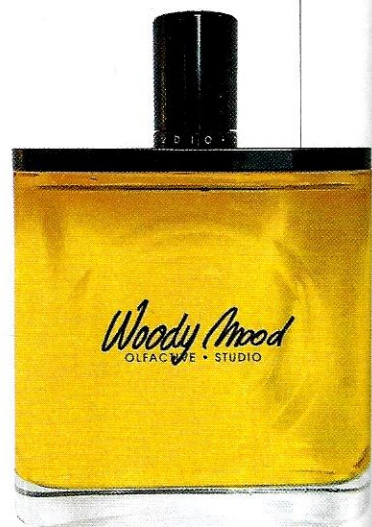
néroli, bergamote, angélique, lentisque, iris, jasmin blanc, écorce de cannelle, labdanum, baume benjoin du Siam, musc, graines d'ambrette

The Different Company
Paris

Les petits mouchoirs.

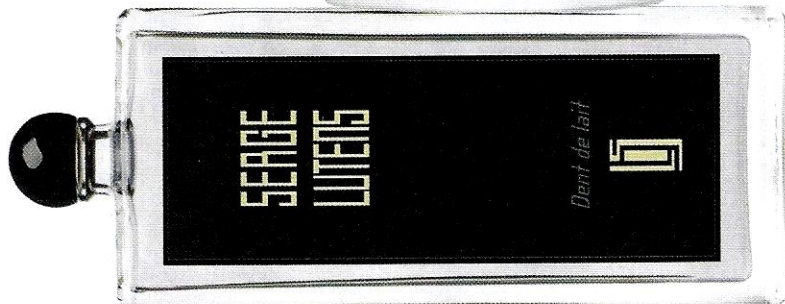
Les belles de jour vont frimer avec cette eau de toilette conçue pour être portée la nuit ! Sa fraîcheur réchauffée d'épices s'achève par un travelling baumé ambré. After Midnight, EDP, 105 € les 100 ml, *The Different Company*.

Lost in Translation Une histoire exquise de fleurs blanches imprégnées d'encens et de tabac, à peine épicée, qui évoque un bouquet de mariée béni de muguet. A l'aune d'un rôle-titre (féminin) dans un film de Sofia Coppola. Smoke Flower, EDP, 110 € les 50 ml, *Tobali* (au Printemps de la Beauté).



Pulp Fiction.

Un trip psychédélique en pleine forêt, dont le suspense démarre par le souffle camphré du pin, puis déroute sous l'emprise des couches de résine, de patchouli et de thé noir, fondues en une liqueur abstraite et planante en 3D. Woody Mood, EDP, 90 € les 50 ml, *Olfactive Studio*.



De rouille et d'os Un accord lacté est le fil conducteur de ce jus qui laisse surgir des fragrances insidieuses (aldéhydes, encens, amande). Intrigue machiavélique suggérant à la fois tendresse maternelle et effroi d'une quenotte à déloger. Dent de Lait, EDP, 120 € les 50 ml, *Serge Lutens*.

PHOTOS : SERVICES DE PRESSE