



CLOSE UP / ROBERTO GRECO

OLFACTIVE • STUDIO
Parfums inspirés



Céline Verleure

DIRETOR DE ARTE OLFACTIVE STUDIO

Céline Verleure é uma aficiosa criadora francesa. Céline passa sua infância perto da natureza. Ela sonha em ser arquiteta, desenha, inventa seu universo.

O criador de perfumes Kenzo, Pierre Broc, lhe ensina o trabalho de criação de perfumes e se tornará seu mentor. Com 28 anos, ela cria Kenzo Jungle com os perfumistas Dominique Ropion e Jean-Louis Sieuzac, e depois Eau par Kenzo com Olivier Cresp. Em seguida, ela lança o site Osmoz.com para apaixonados por perfumes, baseada numa ideia de Firmenich.

A paixão de Céline é nutrida por suas viagens : ela pratica caligrafia japonesa em Tóquio, passa muitos meses na Índia, adora Pondichery e a intensidade do subcontinente. Partindo de Cabo Verde, ela atravessa o Atlântico num barco à vela, viaja pela América do Sul e se apaixona pelo Rio de Janeiro, onde mora durante dois anos, importando vinho francês para o deleite dos cariocas.

Mas ela sente falta da criação de perfumes e decide lançar o « blog do perfume que não existe (ainda) ! », para provocar o destino e dar origem a uma nova marca graças às intuições coletivas de uma comunidade de internautas (mais de 5.600 fãs participaram da criação de Olfactive Studio).

« Faça da sua vida um sonho e do seu sonho uma realidade »
– Antoine de Saint-Exupéry

OLFACTIVE STUDIO

A MARCA NASCEU NO SÉCULO 21

Olfactive Studio é um encontro entre a fotografia artística contemporânea e a perfumaria, entre o olho e o nariz. Olfactive Studio está no cruzamento da fotografia e do estúdio de criação. Pela primeira vez, perfumistas se juntam a fotógrafos e se inspiram em suas obras. Eles sentem as imagens para captar sua essência.

A fotografia e o perfume captam o instante e nos fazem reviver experiências passadas. Imaginar uma relação sensorial, intimista e poética entre as imagens e as fragrâncias é reconciliar os espaços temporais.

As « Provas de Perfumista », originadas da emoção espontânea e livre dos perfumistas que têm carta branca diante da fotografia, revelam-se autênticas criações olfativas. Criações originais, nunca sentidas, com muita personalidade, belíssimas matérias-primas e concentrações de Eau de Parfum (15 a 18%) sem restrição de preço. Dessa inesperada alquimia exala uma modernidade elegante e distinta.

Olfactive Studio cria um mundo olfativo raro, de personalidade forte e diferente, um mundo de intuições e emoções. Um mundo para as mulheres, os homens e todos os outros. Os perfumes são anjos, não têm sexo mas têm uma alma.

Perfumistas e fotógrafos talentosos criaram os perfumes Autoportrait, Chambre Noire, Still Life (2011), Lumière Blanche (2012), Flash Back (2013), Ombre Indigo (2014), Panorama (2015), Selfie (2015) e a novidade 2016 : Still Life in Rio.

Olfactive Studio foi lançado em Paris em setembro de 2011 e já é um grande sucesso em mais de 30 países em todos os continentes.

VIVA A INTUIÇÃO ARTÍSTICA, O PRAZER E O DESEJO DE CRIAR, A QUALIDADE, A GENEROSIDADE!



Best niche
Brand Concept

FIFI AWARDS
2013
THE FRAGRANCE
FOUNDATION

Prix des experts

Parfums inspirés

FLASH BACK

O PASSADO FAZ UMA APARIÇÃO SÚBITA NA CENA DO PRESENTE.



LAURENT SEGRETIER

Laurent Segretier é um jovem artista francês das novas mídias. Ele trabalha entre Hong Kong e Paris, expõe na Ásia há alguns anos (Pequim, Xangai, Hong Kong, Jakarta). Suas criações (fotos, vídeos) são marcadas pelo uso ambivalente de instrumentos digitais. Por um lado, ele controla meticulosamente os parâmetros para criar imagens e gerar cores de acordo com os efeitos que deseja; por outro lado, Laurent Segretier deixa o acaso se expressar e provocar distorções acidentais. Essas imagens aparecem deformadas, violentamente pixelizadas e revelam um aspecto extravagante

www.segretier.com



FLASH BACK / LAURENT SEGRETIER

O passado dá ao momento atual uma densidade, uma agudeza que talvez ele não tenha tido, se não tiver vindo até aqui. Personagem de romance, herói de cinema, um flashback possui um charme tenaz, narrativo, tanto retro quanto introspectivo.

Ele quase ofuscaria de tanto ser um catalisador de sensações, e nisso ele é como um flash, aquela fonte de luz poderosa e preciosa na fotografia. Entretanto, não se trata de sair do escuro, mas de iluminar a lembrança, situada no centro do dispositivo, no feixe da perseguição.

Um flashback é uma matéria altamente expressiva e desejável. Gostaríamos que esse rosto afastado do alisamento digital fosse o nosso; habitado por pensamentos serenos, livre de estigmas da cosmética numérica, animado pela alegria dos pixels desejados pelo artista. Ele fixa um instante suspenso, essa zona da memória que incrusta profundamente a retina. E faz reviver uma longínqua lembrança, talvez um déjà vu: o de um rosto, de um corpo, de uma emoção que se tornou presente. Ausência passageira, talvez. E depois, a volta para o futuro.



Uma lembrança em movimento, em ação: isso também é a magia e a razão de ser do perfume Flash Back.

Perfume acidulado e vibrante, Flash back é uma reminiscência olfativa: a escolha de um ruibarbo acidulado e ainda verde, misturado com cítricos, reconcilia com o envolvente aroma da infância, da torta de ruibarbo. Um fundo de vetiver e cedro produz uma sensualidade arborizadora.

Perfumista : Olivier Cresp @ Firmenich

NOTAS DE CABEÇA:

Ruibarbo
Toranja
Laranja

NOTAS DE CORAÇÃO:

Pimenta rosa
Maçã verde

NOTAS DE FUNDO:

Vetiver
Cedro
Âmbar
Almíscar



OLIVER CRESP

Olivier Cresp nasceu literalmente no perfume: uma família de Grasse cujas origens vêm do século XII, assim como um pai e um avô que trabalharam a vida toda no comércio de matérias-primas. Olivier viveu banhado de « cores puras » desde a mais jovem infância : jasmim, rosa, violeta, mas também as essências de limão, de tangerina, de laranja e de bergamota, das quais seu pai trazia amostras. Para ele, o mais importante é a ideia; ela pode nascer de uma lembrança da infância, de uma emoção, de uma conversa, de um passeio na natureza...

STILL LIFE

UMA BRISA PODERIA ABALÁ-LAS, MAS ELAS CONTINUAM A GIRAR, ESSAS ESFERAS FACETADAS, ESCULTURAS ALEGRES E VIVAS.



STILL LIFE / FRÉDÉRIC LEBAIN



FRÉDÉRIC LEBAIN

Fred Lebain se formou com a Maior das Honras na Escola superior de cozinha francesa Ferrandi, ficou conhecido primeiro em estilismo culinário e depois em fotografia. Artista consumado do desvio, ele imagina composições elegantes, audaciosas e lúdicas para revistas especializadas ou grandes nomes do luxo.

Frédéric Lebain nos faz sonhar e esquecer a técnica, só conservando o instante da magia. Ele expõe regularmente em Paris e editou vários livros com suas fotografias, nos fazendo descobrir lugares e instantes inesperados com a malícia de um eterno adolescente.

www.fredlebain.com

O papel com o qual são feitas é tão gelado quanto os coquetéis degustados ao redor. Elas sonham em fazer movimentos rasgados na pista de dança, como adolescentes que se deixam levar pela excitação de suas primeiras noites de festa de verão.

Foi a vida que essas imagens fixaram, para prolongá-la. Imortalizar a natureza é bem diferente do que os franceses chamam, sem razão aparente, de « natureza morta ».

Perpetuadas pelo jogo das imagens de imagens, as bolas refletem a alegria de viver como se fizessem uma fotossíntese por todas as facetas. Elas respiram por todos os poros de suas páginas transformadas em confetes e serpentinas, festejam o evento de um mundo dionisíaco de dança e prazer.

Elas surgem aqui num tempo suspenso, um instante imobilizado para sempre. O inglês Still life, bem melhor do que sua tradução, é mais justo com a vida que continua a fazê-las vibrar. Traje de coquetel opcional.



Perfume reluzente e festivo, « Still Life » é uma celebração da vida! Um perfume surpreendente e luminoso que convida para a festa num turbilhão de coquetéis exóticos.

O brilho do Yuzu, limão japonês com personalidade forte, acompanha um coquetel que funde pimentas raras, rum e madeiras quentes. Um contraste perfeito entre um frescor sempre presente e notas quentes. Uma fragrância cítrica de madeira contrastada, cheia de energia e alegre!

Perfumista : Dora Baghriche @ Firmenich

NOTAS DE CABEÇA:	NOTAS DE CORAÇÃO:	NOTAS DE FUNDO :
Yuzu , Elemi	Badiana	Rum escuro
Pimentas: pimenta rosa, pimenta preta, pimenta Sichuan	Gálbano	Cedro
		Ambrox



DORA BAGHRICHE

Dora passou a infância dividida entre duas cidades, duas culturas: Argel e Paris. De suas duas avós pasteleiras, ela guardou uma relação apaixonal pela gulodice. E herdou uma memória olfativa na qual se misturam creme de pinhão, delícias de canela e aromas de amêndoa.

Dora é curiosa e sua mente fantasiosa a leva a ir ao encontro de artistas em geral desconhecidos, cuja riqueza ela admira. Seus horizontes são geografias variáveis: maquis mediterrâneos com paisagens da Ásia, passando pela cidade de Nova York, onde ela viveu e aprendeu muita coisa.

STILL LIFE IN RIO

« STILL LIFE » OU UMA « VIDA TRANQUILA » NO RIO



STILL LIFE IN RIO / FLÁVIO VELOSO



FLÁVIO VELOSO

Flávio Veloso é um jovem fotógrafo brasileiro especializado em tomadas da natureza durante suas múltiplas viagens pelo Brasil. Apaixonado por passeios em parques naturais do Rio de Janeiro, ele soube muito cedo que a fotografia teria um lugar bastante amplo em sua vida, enquanto terminava a faculdade de Biologia, com outra visão da natureza.

Hoje fotógrafo profissional, ele mora em Florianópolis e viaja para fazer reportagens fotográficas numa natureza brasileira luxuriante e enriquecer sua coleção de fotografias artísticas que expõe regularmente em galerias.

Olfactive Studio apresenta Still Life in Rio. Novo cenário, nova lente, nova sensação para uma fragrância que não fica na sombra de Still Life, mas tem seu próprio brilho.

Se Still Life evoca esse tema popular na fotografia onde a luz é rainha e veste com sua intensidade a fragrância epônima, festiva e brilhante, ela também se traduz por uma vida calma.

Rio de Janeiro, a cidade maravilhosa. Envolvente e mágica. Ela é vista aqui num céu de aurora propício a uma forma de serenidade contemplativa.

É a primeira vez que a marca escolhe um destino, mas o procedimento ainda é eminentemente fotográfico. É um ponto de vista inédito para a baía que se oferece ao olhar: o fotógrafo brasileiro Flavio Veloso, autor da imagem, capta a beleza do Rio num momento único, no instante em que o céu se inflama e se envolve com um véu dourado. Ele foi de madrugada ao local simbólico do Corcovado onde fica a majestosa estátua do Cristo. A foto foi feita da sua base.



A arte da luz se exprime plenamente com essa nova criação, mas trata-se do brilho do astro, do lampejo original, que convém perfeitamente a esse perfume solar.

Exótico e luminoso, Still Life in Rio é um novo coquetel inédito que começa com yuzu, gengibre, menta e essência de limão, floresce e se aquece com a aliança de grãos de pimenta, pimenta malagueta e água de coco, realçado pela essência de Rum e madeira de copaíba do Brasil.

Perfumista : Dora Baghriche @ Firmenich

NOTAS DE CABEÇA :

Yuzu
Gengibre
Menta
Limão
Tangerina

NOTAS DE CORAÇÃO :

Pimenta Malagueta
Pimenta Rosa
Pimenta-Preta
Água de Coco

NOTAS DE FONDO :

Rum
Madeira de Copaíba do Brasil
Combinação Couro Branco



DORA BAGHRICHE

Dora passou a infância dividida entre duas cidades, duas culturas: Argel e Paris. De suas duas avós pasteleiras, ela guardou uma relação passional pela gulodice. E herdou uma memória olfativa na qual se misturam creme de pinhão, delícias de canela e aromas de amêndoa.

Dora é curiosa e sua mente fantasiosa a leva a ir ao encontro de artistas em geral desconhecidos, cuja riqueza ela admira. Seus horizontes são geografias variáveis; maquis mediterrâneos com paisagens da Ásia, passando pela cidade de Nova York, onde ela viveu e aprendeu muita coisa.

PANORAMA

ABRAÇAR A VISTA, E SE SENTIR ABRAÇADO POR ELA.



PANORAMA / MIGUEL SANDINHA



MIGUEL SANDINHA

Miguel Sandinha começa sua carreira em Paris como assistente de fotografia. Seu mentor foi o artista Jerry Purcer-Sarna, pintor, fotógrafo e antigo Diretor de Arte do Harper's Bazaar. Com ele, Miguel aprendeu sobre o tratamento da luz, o trabalho de direção de modelos às vezes fotografados com câmera 8x10, e a importância de uma preparação meticulosa.

Mais atraído pelo movimento e as viagens do que pelo trabalho em estúdio, ele se lança de forma independente na fotografia de moda, na qual logo fica famoso.

www.miguelsandinha.com

Ser dominado por um choque, um deslumbre. É o efeito produzido pela imponência de um panorama, quando se encontra o local exato. Local esse onde a paisagem se abre num cenário digno dela.

Para apreciá-lo, é preciso olhar do alto : é da Goldstein House, escrínio de vidro e concreto que domina a Cidade dos anjos de West Hollywood, que Olfactive Studio lança e apresenta seu Panorama, seu novo opus olfativo. Um hino a 360° de beleza.

Essa nave parece descansar num leite vegetal, vivo, acolhedor. Uma floresta luxuriante, suspensa no céu californiano e tomando o pulso da vibração urbana ao longe. É neste lugar que megalópole, horizonte e flora exuberante interagem e se misturam. Devorando e consentindo uma invasão mútua, uma coabitação desejada: homem e natureza se encontram aqui e o efeito é impressionante e totalmente controlado. É nessa relação equilibrada, nesse jogo de matérias e de cores que acontece a magia.



Verde e selvagem, Panorama é o perfume de uma selva urbana. Um jogo de alianças inéditas, entre elas uma surpreendente combinação de wasabi, picante e temperada.

Quando surge a mirra, entre outras notas resinadas aconchegantes e envolventes, emerge um incrível e requintado contraste. Composição ampla, generosa e inesperada, Panorama abre o imaginário olfativo.

Perfumista : Clément Gavarry @ IFF

NOTAS DE CABEÇA :

Combinação Wasabi
Folha de Figueira
Folha de Bambu
Bergamota
Limão

NOTAS DE CORAÇÃO :

Gálbano
Cardamomo
Folha de Violeta
Gramma Cortada

NOTAS DE FUNDO :

Mirra Absoluta
Abeto Balsâmico
Patchuli
Fave Tonka
Baunilha
Almíscar, Esteva



CLEMENT GAVARRY

Com um bisavô cultivador de lavanda e perito em destilação, um avô jardineiro especializado em matéria-prima em Grasse e um pai perfumista, Clément Gavarry possui uma herança olfativa incrivelmente rica. Filho do famoso perfumista Max Gavarry, Clément foi iniciado na arte dos óleos essenciais desde muito jovem.

Formado pelo ISIPCA, escola de elite da perfumaria em Versailles, ele fez cromatografia e análise de matérias-primas, antes que a ideia de se tornar perfumista ficasse subitamente evidente durante uma experiência profissional em Nova York em 1998, cidade onde ele ainda trabalha.

LUMIÈRE BLANCHE

EXATAMENTE SOB O SOL. A LUZ BRANCA É A EXPERIÊNCIA DE UM BRILHO, DE UMA SATURAÇÃO.



LUMIÈRE BLANCHE / MASSIMO VITALI



MASSIMO VITALI

Massimo Vitali nasce em Côme na Itália, em 1944. Ele estuda fotografia em Londres, no London College of Printing e debuta em fotojornalismo no início dos anos 60, colaborando para inúmeras revistas e agências da Itália e na Europa.

Em 1995, inicia sua série de fotos de praia. Ele retrata uma visão asséptica da falsa beleza cosmética e um conformismo rígido da sociedade. Ele expõe regularmente no mundo inteiro e suas obras fazem partedos acervos do museu Guggenheim em Nova York, da Fundação Cartier em Paris...

www.massimovitali.com

Zenital, paroxística, ela dá ao mundo um esplendor irreal, uma aura láctea, e aos contornos, o magnetismo de uma miragem. Ela surge em pleno verão, numa costa italiana. E surpreende os corpos, compreendidos neste iceberg leitoso, por sua densidade de espuma e sua envolvente imaterialidade.

O mar é indissociável do poder evocatório da luz branca. Mata-borrão extenso, ele absorve seu ardor, seu calor. A retina banhada de fótons faz um ajuste bem dela: afiar o olhar para dar mais nitidez e se deixar enganar por um véu de brancura ofuscante. Ao seu contato, tudo parece exacerbado, de rara acuidade.

É uma luz que se fabrica. Com ela, o real é superexposto, dotado de uma beleza mediática: seu brilho é aumentado, como se, em pleno dia, os flashes de um photo call crepitassem sem parar. Eles lhe são destinados.

É meio dia para sempre e você está em plena luz. Voluntário cativo dos clichês de Massimo Vitali, que perseguem sem parar o mistério dessas ondas fascinantes há muito tempo.



Perfume suave e envolvente, Lumière Blanche é um casulo tranquilizante, entre suavidade láctea e especiarias frias. Ele evoca o calor massacrante de um sol no zênite, que apaga as cores só deixa um branco ofuscante, e surpreende por seu frescor apimentado.

Para o perfumista criador, é "um acordo quente-friopara um perfume todo em contrastes", um voluminoso e fresco, uma suavidade cremosa e uma assinatura confirmada, aconchegante e sensual.

Perfumista : Sidonie Lancesseur @ Robertet

NOTAS DE CABEÇA:	NOTAS DE CORAÇÃO:	NOTAS DE FUNDO:
Cardamomo	Lirio	Cedro
Badiana	Leite de amêndoa	Sândalo
Canela	Madeira de Caxemira	Cumarina
		Almíscar branco



SIDONIE LANCESSEUR

Sidonie é parisiense, mas sua vocação de perfumista nasce durante um estágio de verão em Grasse, na Robertet. É sob a tutela de Michel Almairac que ela se torna perfumista em 2006. Ele transmite seus conhecimentos e o gosto por fórmulas curtas e modernas onde cada matéria-prima tem sua razão de ser. Ela gosta de materiais brutos e sombrios como o patchuli ou o papiro, e notas mais ambarinas animais como o láudano. Seu trabalho de perfumista se alimenta de tudo o que a cerca: uma taça de vinho, o cheiro de um charuto ou até o clima de um livro...v

AUTOPORTRAIT

UM AUTO-RETRATO TALVEZ SEJA A SOLUÇÃO PARA ESSA EQUAÇÃO
A UMA INCÓGNITA: A PRÓPRIA PESSOA.



AUTOPORTRAIT / LUC LAPÔTRE

LUC LAPÔTRE

Luc se diverte com tudo e desenvolve sua própria sensibilidade num universo onírico e inconformista, bastante influenciado por sua atração pelo aspecto dissimulado das coisas. Primeiro ele aplicou esse talento numa carreira de cabeleireiro de estúdio, trabalhando com os maiores fotógrafos da moda e viajando pelo mundo. Esses encontros rapidamente despertaram o desejo de realizar suas próprias imagens e ele começou a fotografar no intuito de explorar e propor sua própria visão do mundo.

www.luclapotre-photographe.com

A beleza, eternamente superficial, dá acesso ao sentido profundo e dissimulado da natureza.

E ver seu próprio reflexo é uma experiência de harmonia interna, que proporciona uma emoção estética, capaz de dissolver pelo olhar todos os conflitos internos.

Não é proibido ficar fascinado, enfeitiçado por sua própria imagem. O julgamento estético é um julgamento refletivo. É a beleza que nos fascina ou sua função é dissimular? Não há nada a esconder aqui, trata-se da própria pessoa. Eu me entrego sem me reter, e essa é a promessa de uma felicidade compartilhada.

Eu me olho e vejo a beleza do mundo através de mim. Gosto dessa violência suave do sentido que entra em mim através das portas da sensibilidade.

Mergulhar nas profundezas de si mesmo, atravessando a superfície. A metáfora aquosa é bem-vinda, ela se encaixa no contexto. Primeira superfície fiel, muito antes do espelho, é como o ancestral dessa técnica de fixação do seu próprio reflexo. O lindo Narciso se tornou a testemunha eterna disso: ao ver seu rosto na água, ele se apaixonou.



Perfume íntimo e profundo, Autoportrait é uma fragrância que se usa para si próprio, em ressonância com a harmonia pessoal. Um companheiro, reflexo de si mesmo, familiar e afetuoso, no qual se encontrar, se recarregar com serenidade.

A alma das notas da madeira é revelada. Um concentrado de natureza apaziguadora, de resinas envolventes. Surpreendente, com suas mil facetas que se manifestam vagarosamente, Autoportrait se revela realmente em seu rastro... viciante!

Perfumista : Nathalie Lorson @ Firmenich

NOTAS DE CABEÇA :

Bergamota
Elemi

NOTAS DE CORAÇÃO :

Benjoim Siam
Incenso
Almíscar

NOTAS DE FUNDO :

Musgo de carvalho
Cedro
Vetiver



NATHALIE LORSON

A história de amor entre Nathalie Lorson e o perfume vem da sua infância, quando seu pai, químico do Laboratório Roure, lhe trazia essências de perfumes. Ela entrou para a escola de perfumaria Roure, onde compôs suas primeiras linhas de perfume, e depois criou seus primeiros sucessos, particularmente o Bvlgari Femme. Em 2000, ela entra para o pólo de criação da Firmenich e cria inúmeras e variadas fragrâncias: Encre Noire de Lalique, Another 13 du Labo...

«Adoro trabalhar com rosa, com notas almíscaradas e vetiver...» Para essa excelente perfumista, o perfume nasce de uma composição suave e redonda.

SELFIE

ME, MY SELFIE AND I !



SELFIE / OLFACTIVE STUDIO

SELFIE OU A PERSONALIZAÇÃO AO EXTREMO !

Olfactive Studio escolheu não colocar foto inspiradora na embalagem do perfume Selfie, pois a inspiração do selfie, é você ! Um espelho na embalagem reflete sua imagem de cara. Espelho, sou a/o mais bonita/o?

Você pode personalizar ainda mais seu perfume Selfie escolhendo um dos seus selfies, incluindo-o na etiqueta do perfume e imprimindo aqui www.olfactivestudio.com/selfie. Assim, poderá dar de presente o perfume Selfie com sua própria foto a alguém ou a si mesmo!

Dedicando uma fragrância a esse vertigem fotográfico, Olfactive Studio dá as cartas do autorretrato versão 2.0, assume o desejo da dimensão egotista que consiste em querer deixar uma marca, olfativa ou visual. Um espelho no frasco com uma única imagem : a sua, o reflexo que você escolheu.

Se Selfie dá seu nome a um perfume, é para existir dentro de uma comunidade, de um grupo imaginário, não se deixar esquecer. Ele chama atenção. Sem desvios.

Em geral, seu perfume é a primeira marca de distinção, de aviso. Ele revela sua personalidade. Você se perfumaria da mesma maneira se estivesse só? Graças a ele, você se apresenta, assim como se representa, põe em cena seu humor e oferece informações preciosas sobre si.

É um perfume que tem corpo e ideias na cabeça. Que quer capturar o momento, torná-lo sagrado. Ele não procura ser perfeito, mas ser mordaz, confiante, oportunista, malicioso e criador de laços. Sorria, você está perfumado!



Cativante e viciante, Selfie é o perfume de uma encenação reconfortante de si. O espetáculo de uma estupefação a cada vez renovada.

Ele tem personalidade, graças à sua combinação animal evocando a camurça (benjoeiro) e suas notas chipres (musgo de carvalho, labdanum, patchuli).

Selfie impõe sua singularidade a partir de suas notas suaves de xarope de bordo com ímpetos picantes e resinados de sândalo e de cumaru.

Perfumista: Thomas Fontaine @ Pallida

NOTAS DE CABEÇA :

Elemi
Gengibre
Badiana
Incenso
Angélica

NOTAS DE CORAÇÃO :

Combinação de
Xarope de Bordo
Canela
Lírio
Cabreúva

NOTAS DE FUNDO :

Combinação de
Camurça, Benjoeiro
Labdanum
Musgo de Carvalho
Patchuli
Cumaru, Sândalo



THOMAS FONTAINE

Perfumista independente, Thomas Fontaine é diplomado pela famosa Escola de Versailles, o ISIPCA. Apaixonado por música clássica e barítono nas horas vagas, os prazeres da mesa assim como a História são fontes de inspiração para esse arqueólogo da perfumaria que gosta tanto de mudar fórmulas antigas quanto criar combinações contemporâneas e inéditas. Ele cria para inúmeras marcas exclusivas como Lubin ou Grès. Também é o perfumista das marcas de perfumes Jean Patou, Worth, Jean-Louis Scherrer e Agent Provocateur.

CHAMBRE NOIRE

O QUE ACONTECE NO QUARTO ESCURO? MISTÉRIO.



CHAMBRE NOIRE / CLÉMENCE RENÉ-BAZIN



CLÉMENCE RENÉ-BAZIN

Clémence não « tira » fotos, ela faz encontros. Ela trabalhou sete anos na agência Magnum, e o mesmo período de tempo como assistente do sr. Depardon, mas não é repórter fotográfica. Ela não cobre fatos, ela os vive. Idas e vindas regulares a Burkina-Faso durante os últimos quinze anos permitiram que ela trabalhasse com espaço, presença e ausência.

O espaço é aberto ao tempo e ao ser, criando pequenos momentos de graça, como se revelasse a fragilidade e o efêmero da vida, tornando uma paisagem, um instante e um objeto na luz ainda mais preciosos.

No quarto escuro, a luz é a rainha e a escuridão, sua herdeira. A luz se aproveita desse espaço fechado para se organizar em formas e contornos. O quarto escuro é mágico. Sua fórmula é ótica, transforma o real em sua imagem invertida e revertida, com uma precisão estupefaciente. Ela engana o olhar e nos faz ver o mundo de cabeça para baixo. O olho oscila.

Nesse quarto escuro, a penumbra é uma promessa. E para saciar o apetite desse obscuro objeto do desejo fotográfico, vale a pena aproveitar o tempo e fazê-lo no escuro. Nesse espaço isolado, acontece algo da ordem do íntimo e do secreto. Um ritual amoroso se prepara. É preciso paciência e atenção para que o encanto aconteça, para que o escuro se ilumine.

O quarto escuro renova com o cuidado e a contemplação, mantém a rapidez e a precipitação à distância. Ele é um templo onde o olhar gosta de se recolher. Um templo, pois protege tanto quanto revela, capta tanto quanto libera.



Perfume misterioso e sensual, « Chambre Noire » se revela na escuridão, aguçado pelo feixe de luz da nota de cabeça vibrante. Um perfume para ser vivido a dois, a compartilhar na intimidade de um quarto de hotel afastado.

Ele revela sua personalidade aos poucos, segregando notas sensuais do couro e notas de fervor e opulência.

Perfumista : Dorothee Piot @ Robertet

NOTAS DE CABEÇA:

Schinus

NOTAS DE CORAÇÃO:

Jasmin
Papiro
Violeta
Incenso
Ameixa

NOTAS DE FUNDO :

Sândalo
Patchuli
Almíscar
Baunilha
Couro



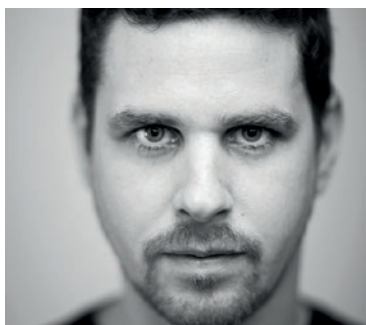
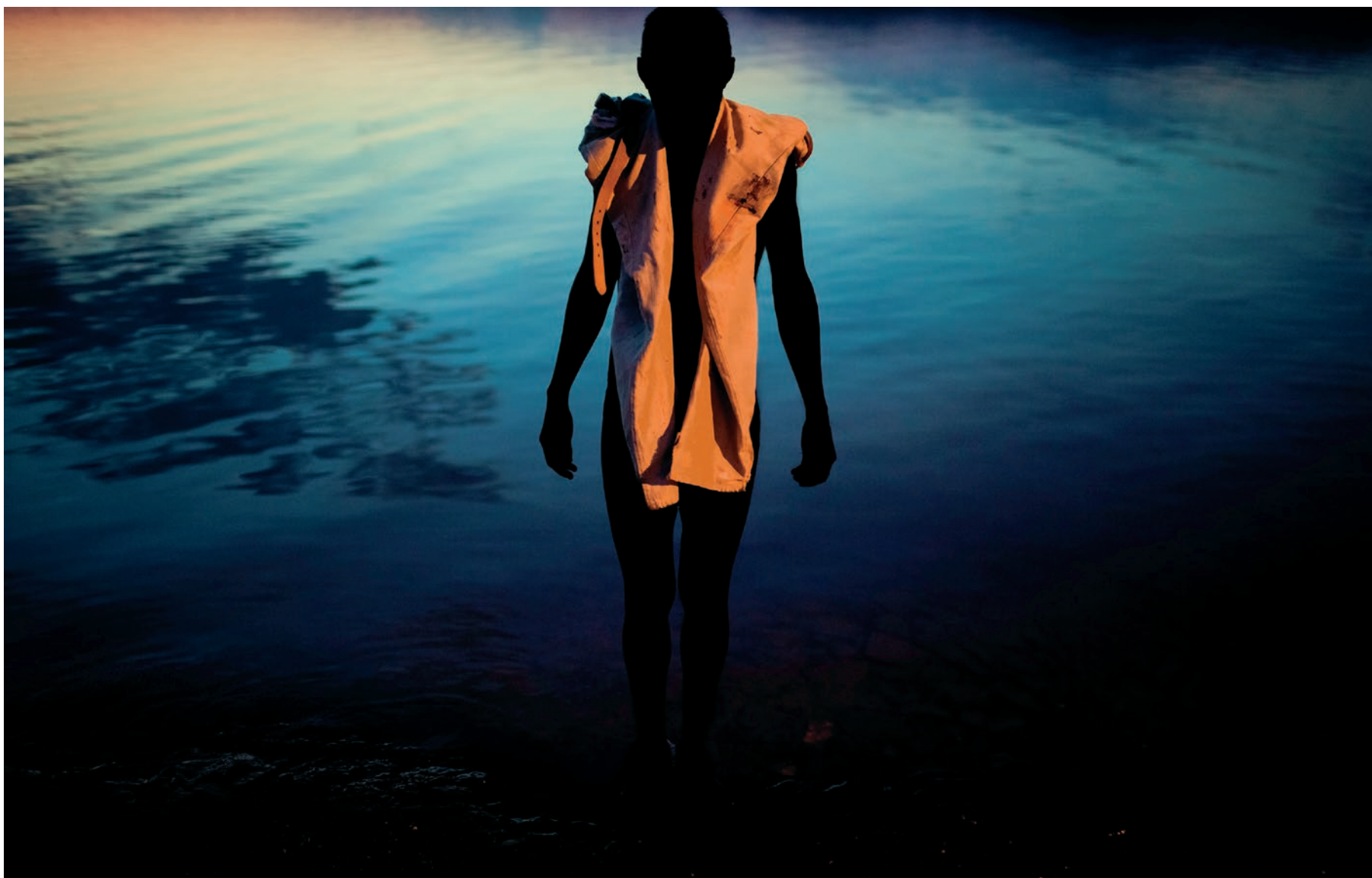
DOROTHÉE PIOT

Dorothee Piot exala uma alegria de viver e um entusiasmo comunicativos. Ela tem um gosto verdadeiro pelas relações humanas, por trocas e partilhas, por ideias, sabores e odores... e adora o aroma do patchuli e da trufa! Hoje Dorothee se inspira nos grandes chefs, em suas próprias cozinhas que ela frequenta. Em sua opinião, eles são verdadeiros audaciosos, ousando criar combinações contrastantes...

Para ela, «natural» é a oportunidade de estar perto de materiais e produtos, perto da natureza também. Trabalhar sutilmente essas matérias brutas no intuito de enaltecê-las.

OMBRE INDIGO

A SOMBRA É UM RASTRO, QUANDO AVANÇAMOS PARA A LUZ



GUSTAVO PELLIZZON

Gustavo Pellizzon é um fotógrafo brasileiro nascido em São Paulo em 1981. Ao concluir seus estudos de comunicação e de fotografia, ele entrou para o jornal «O Diário do Nordeste» depois para «O Globo». Ele colaborou em séries fotográficas para a ONU, o jornal Le Monde, o Wall Street Journal, a New York Magazine... Hoje, Gustavo mora no Rio de Janeiro e se dedica a trabalhos pessoais em fotografia e vídeo. A fotografia escolhida para Ombre Indigo faz parte da série de fotos «Encanto» exposta no Brasil e na Europa.

www.gustavopellizzon.com

OLFACTIVE STUDIO / GUSTAVO PELLIZZON

A sombra é reveladora. Ela é a parte secreta e misteriosa que cada um tem em si, lado discreto dos nossos gestos mais íntimos ou dos mais visíveis. É uma verdade oculta. Sombras e perfumes são nossas marcas imateriais.

A sombra é inapreensível e totalmente familiar, ela nos precede, nos segue, nos cerca, nos protege nos deixando livres para existir. A sombra sabe tudo sobre nossas sensações e as prolonga. Sem ela, não há movimentos luminosos.

A sombra olfativa é um enigma repleto de brilho. Sua escuridão é flamejante e viva. Ela se desenvolve por contrastes, suas notas afirmam seus cortes vivos e afiados, aliam suas forças, e seu rastro já possui a força da lembrança.

O fotógrafo brasileiro Gustavo Pellizon exalta a beleza da sombra; sua imagem homenageia sua graça. Esse homem sereno, relaxado, parece ter dançado uma valsa com o sol. Ele carregou o poder de fogo do astro em seus ombros, e se entrega à onda índigo, que a delicadeza do pôr do sol oferece.



Perfume sensual e sombrio, Ombre Índigo é o rastro da sombra.

Ombre Índigo é um perfume enigmático, que mistura madeira e resinas defumadas, onde se esconde uma tuberosa radiante e opulenta. A tuberosa se enfeita com açafraão ocre, e se dissipa em espirais de papiro, incenso e benjoim. Um rastro profundo e suave, resplandecente e flamejante.

Perfumista : Mylène Alran @ Robertet

NOTAS DE CABEÇA:

Grão pequeno
de Laranja-azeda
Tuberosa Absoluta
Açafraão
Ameixa

NOTAS DE CORAÇÃO :

Essência de vetiver
Essência de papiro
Couro
Incenso

NOTAS DE FUNDO:

Resina de benjoim
Âmbar
Almíscar



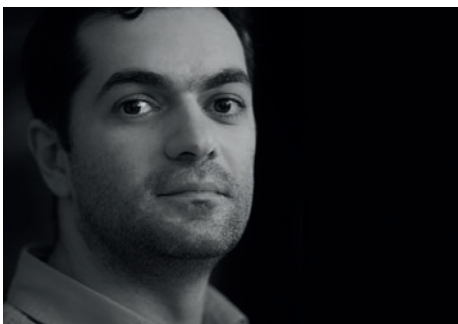
MYLÈNE ALRAN

Mylène Alran é uma jovem perfumista, originária de Albi no sudoeste da França. Mylène sempre foi apaixonada pela natureza e pelos aromas que a cercam.

Ao chegar à Robertet em 2010 como aluna perfumista de Jacques Flori, ela assimila rapidamente as técnicas de formulação. Seu trabalho e sua criatividade logo a conduzem a trabalhar como perfumista júnior, sob a tutela de Michel Almairac. Juntos, eles criaram Les Roses de Chloé, e depois, sozinha, ela criou Azalée e Hommage à l'Homme Voyageur de Lalique.

CLOSE UP

SEU NOME CONVIDA A DAR UM ZOOM PARA VER E SENTIR
O PERFUME DE BEM PERTO.



SUREN MANVELYAN

Nascido em 1976, Suren Manvelyan começa a fotografia aos 16 anos e se torna profissional em 2006. Ele também se interessa tanto pela macro fotografia quanto pelos retratos, as paisagens, os projetos criativos... As fotos de Suren foram publicadas em inúmeros jornais e revistas na Armênia e no mundo inteiro.

Suas últimas séries de « Close Ups » (zooms extremos) intituladas « Seus belos olhos » foram vistas milhões de vezes na Internet. Essas fotos foram publicadas na National Geographic, Die Zeit, La Repubblica, The Guardian, etc...



CLOSE UP / SUREN MANLEYVAN

Um close na nova fragrância de Olfactive Studio : Close up.

Vamos ver de mais perto ainda essa íris azul e marrom, com pigmentos impressionantes, com uma imagem granulada e sombreada. O olho com mil poderes : símbolo do conhecimento, fonte de luz, de saber ou de fecundidade, ele cativa quem o observa desde os primórdios.

Mas é um olho grande e aberto ou um mundo em miniatura, com suas terras e seus oceanos ? Entre globo ocular e globo planetário, a íris mapa-múndi oscila. O coração se embala e se tem o efeito close-up : o enquadramento é tão restrito que quase daria para tocar, e o olfato poderia até interferir. Close up realiza esse desejo. Um universo inteiro se entrega num luxo de detalhes olfativos, uma nota faz uma confidência, há um mergulho na intimidade.



De dentro de si para fora, do menor ao mais vasto, a composição de Close up saboreia os contrastes e as mudanças de polaridades.

Intenso e contrastado, é um ambarizado que faz do frescor um amigo. Dotado de uma característica licorosa, ele gosta da personalidade revigorante do anis assim como a do café verde. Enquadrando de bem perto, cada ingrediente ganha em intensidade e se revela de forma mais ampla.

Perfumista: Annick Menardo @ Firmenich

NOTAS DE CABEÇA:

Café Verde Santos
Especiarias frescas
Ginja

NOTAS DE CORAÇÃO:

Tabaco Claro
Patchúli
Cedro Atlas
Rosa de Cem Pétalas

NOTAS DE FUNDO:

Âmbar
Almíscar animalizado
Cumaru

CLOSE UP / ROBERTO GRECO



ANNICK MENARDO

Annick Menardo nasceu em Cannes. Ela herdou um dom para lidar com plantas e uma atração inata pelos aromas. Para Annick, a criação é um ato solitário. Seu prazer nasce e cresce conforme o perfume vai tomando forma. Dosar cada detalhe, cultivar a exigência, levar uma ideia até o fim, ser direto, forte e justo. Culta e instintiva, foi o aspecto artístico da profissão que a seduziu. Tão precisa quanto criativa, o que importa para ela é a identidade do perfume, o complemento da alma que torna seu caráter único.

OLFACTIVE STUDIO

EDITION 2016
PORTUGUÊS

OLFACTIVE STUDIO PARFUMS
231, rue Saint Honoré
75001 Paris - France
contact@olfactivestudio.com

Lista de pontos de venda:
www.olfactivestudio.com/store-locator

Visuais de alta definição carregáveis:
www.olfactivestudio.com/visuels

Relações Imprensa França:
Fabienne Rossi
Hors-Série RP
13, rue Molière Paris 1er
09 73 10 50 69 / 06 11 78 78 56
fabienne@hors-serie-rp.com



CONTRIBUTORS

Design gráfico & web & pack :
Natacha Rousseau

Design Frasco & Embalagem :
Camille Toupet

Desenvolvimento & Fabricação :
Clotilde Maisonneuve / Madecos

Redatora : Carine Soyer

Tradutora : Cristiana Brindeiro (BR)

Crédito da foto : Suren Marvelyan