



CLOSE UP / ROBERTO GRECO

OLFACTIVE • STUDIO
Parfums inspirés



Céline Verleure

DIRECTORA ARTISTICA OLFACTIVE STUDIO

Céline Verleure es una creadora francesa apasionada por su trabajo. Su infancia transcurrió cerca de la naturaleza. Soñaba con ser arquitecta, diseñaba e inventaba su propio universo. Por estudiar marketing renunció a la idea de construir casas, pero pudo entrar en la Casa Kenzo.

El creador de perfumes Pierre Broc le enseñó el oficio de la creación de perfumes y fue su mentor. A los 28 años Céline creó Kenzo Jungle junto a los perfumistas Dominique Ropion y Jean-Louis Sieuzac ; más tarde creó l'Eau de Kenzo junto a Olivier Cresp. Posteriormente, a partir de una idea de Firmenich, Céline lanzó el sitio Osmoz.com, dedicado a los amantes de los perfumes.

La pasión de Céline se alimenta de sus diferentes viajes. En Tokio practicó la caligrafía

japonesa. Pasó largos meses en India, se enamoró de Pondichery y de la intensidad del Subcontinente. Partió de Cabo Verde en velero para cruzar el Atlántico. Recorrió Sudamérica y echó el ancla en Río de Janeiro, donde vivió dos años dedicándose a la importación de vinos franceses, para el placer de las papilas cariocas.

Pero echaba de menos la creación de perfumes, por eso decidió lanzar el "blog del perfume que (aún) no existe", con la intención de tentar el destino y darle vida a una nueva marca de perfumes gracias a la suma de intuiciones colectivas de una comunidad de internautas (para la creación de Olfactive Studio participaron más de 5 600 fans).

"Haz de tu vida un sueño y de tu sueño una realidad", Saint Exupéry.

OLFACTIVE STUDIO

UNA MARCA NACIDA EN EL SIGLO XXI

Olfactive Studio nace del encuentro entre la fotografía artística contemporánea y la perfumería, entre la vista y el olfato. Olfactive Studio (Estudio Olfativo) es la síntesis entre un estudio de fotografía y un estudio de creación de perfumes. Por primera vez, los perfumistas trabajan con fotógrafos inspirándose en sus obras y se impregnan de las imágenes para captar su esencia.

La fotografía y el perfume captan el instante y nos hacen revivir experiencias pasadas. Imaginar una relación sensorial, intimista y poética entre las imágenes y los olores es reconciliar espacios temporales.

Las "pruebas de perfumista" nacen de la emoción espontánea y libre de los perfumistas, que tienen carta blanca ante la fotografía constituyen verdaderas composiciones olfativas. Creaciones olfativas originales e inéditas, con personalidad fuerte, materias primas preciosas y concentraciones de Eau de Parfum (de 15 a 18%) que no escatiman en gastos. De esta alquimia inesperada se desprende una modernidad única y elegante.

Olfactive Studio diseñó un mundo olfativo único, con personalidad, diferente ; un mundo de intuiciones y emociones. Un universo olfativo para las mujeres, para los hombres y para los otros... Los perfumes son ángeles, no tienen sexo, pero tienen alma.

Los perfumes Autoportrait, Chambre Noire, Still Life (2011), Lumière Blanche (2012), Flash Back (2013), Ombre Indigo (2014), Panorama (2015), Selfie (2015) y el más reciente Still Life in Rio (2016) han sido creados por perfumistas y fotógrafos de talento.

Olfactive Studio fue creado en París, en septiembre de 2011 y se convirtió en un gran éxito en más de 30 países y en todos los continentes.

¡VIVA LA INTUICIÓN ARTÍSTICA, EL PLACER Y EL DESEO DE CREAR, LA CALIDAD, LA GENEROSIDAD...!



Best niche
Brand Concept

FIFI AWARDS
2013
THE FRAGRANCE
FOUNDATION

Prix des experts

Parfums inspirés

FLASH BACK

EL PASADO IRRUMPE EN LA ESCENA DEL PRESENTE.



LAURENT SEGRETIER

Laurent Segretier es un joven artista francés de los nuevos medios de comunicación. Trabaja entre Hong Kong y París, expone en Asia desde hace unos años (Pekín, Shangai, Hong Kong, Yakarta). Sus creaciones, fotografías y vídeos, están marcadas por el uso ambiguo de las herramientas digitales. Por un lado, controla minuciosamente los parámetros para crear imágenes y generar colores según los efectos que desea, por otra parte, deja que el azar se exprese. Las imágenes aparecen deformadas, fuertemente pixelizadas, su arte manipulador revela un aspecto extravagante y poético del mundo.

www.segretier.com



FLASH BACK / LAURENT SEGRETIER

El pasado confiere al momento actual una densidad y una intensidad que no tendría si no hubiera pasado. El flash back, personaje de novela, héroe del cine, es dueño de un encanto tenaz, narrativo, tanto retrospectivo como introspectivo.

A fuerza de catalizar sensaciones se vuelve deslumbrante, algo que heredó del flash, fuente de luz potente y preciada en el arte de la fotografía. Pero no se trata de salir del negro, sino más bien de iluminar el recuerdo que ocupa un lugar central en el dispositivo, bajo el haz de la persecución.

El flash back es un elemento altamente expresivo y deseable. Querríamos que ese rostro liberado de la uniformidad digital fuese el nuestro; dueño de pensamientos serenos, liberado de los estigmas de la cosmética digital, animado por la felicidad de los píxeles como quiso el artista. Captura un instante suspendido, esa zona de la memoria que se incrusta profundamente en la retina. Y hace vivir un recuerdo lejano, tal vez un déjà vu, un rostro y un cuerpo, una emoción transformada en presencia. Tal vez una ausencia pasajera. Y vuelta al futuro.



Un recuerdo en marcha, un recuerdo en acción, constituye también la magia y la razón de ser del perfume Flash back.

Flash back es una fragancia acidulada y vibrante. Una composición de ruibarbo acidulado, casi verde, combinado con cítricos, como una reminiscencia olfativa que nos recuerda el aroma envolvente de infancia de una tarta de ruibarbo; mientras el fondo de vetiver y cedro aportan una sensualidad amaderada a la fragancia.

Parfumista : Olivier Cresp @ Firmenich

NOTAS DE SALIDA:

Ruibarbo
Pomelo
Naranja

NOTAS DE CORAZON :

Pimienta rosa
Manzana Granny
Smith

NOTAS DE FONDO :

Vetiver
Cedro
Ámbar
Almizcles



OLIVER CRESP

Olivier Cresp nació literalmente rodeado de perfumes. Los orígenes de su familia de Grasse, remontan al siglo XII, además tanto su padre como su abuelo trabajaron en el comercio de las materias primas. Por eso, desde su infancia Olivier ha estado inmerso en "colores puros", de jazmín, de rosa y de violeta, así como de esencias de limón, mandarina, naranja y bergamota, que su padre traía a casa en forma de muestras. Para él, antes que nada, lo más importante son las ideas. Pueden nacer de un recuerdo de infancia, de una emoción, de una conversación, de un paseo por la naturaleza.

STILL LIFE

ESTAS ESFERAS PODRÍAN PERDER EL EQUILIBRIO PERO CONTINUÁN GIRANDO, COMO ESCULTURAS VIVIENTES.



STILL LIFE / FRÉDÉRIC LEBAIN



FRÉDÉRIC LEBAIN

Tras graduarse primero de su promoción en la escuela de alta cocina francesa Escuela Ferrandi, Fred Lebain se dio a conocer como estilista culinario y luego como fotógrafo. Gracias a su arte consumado del «détournementé», imagina composiciones elegantes, atrevidas y lúdicas para revistas especializadas y marcas de lujo. Frédéric Lebain nos hace soñar y olvidar la técnica para que apreciemos sólo el instante mágico. Expone regularmente sus trabajos en París y ha editado varios libros de fotografía.

www.fredlebain.com

Hechas de papel brillante como las luces de una fiesta, sueñan con desatar pasiones en la pista de baile, igual que los adolescentes embriagados por el vértigo de las primeras fiestas veraniegas.

La vida plasmada en imágenes que la prolongan. Inmortalizar la naturaleza es completamente diferente a lo que los franceses denominan, sin razón aparente, "naturaleza muerta".

Estas esferas, representadas a través de un juego de imágenes de imágenes, reflejan su alegría de vivir como si en cada una de ellas se produjera la fotosíntesis. Respiran por cada poro de sus páginas transformadas en bolas de cotillón y confeti, para celebrar el nacimiento de un mundo dionisíaco de danzas y placeres.

Aparecen suspendidas en el tiempo, en un instante detenido para siempre. El nombre inglés Still Life rinde justicia a la vida que continua haciéndolas vibrar. Vestido de cóctel opcional.



Tras graduarse primero de su promoción en la escuela de alta cocina francesa Escuela Ferrandi, Fred Lebain se dio a conocer como estilista culinario y luego como fotógrafo.

Gracias a su arte consumado del «détournementé, imagina composiciones elegantes, atrevidas y lúdicas para revistas especializadas y marcas de lujo.

Frédéric Lebain nos hace soñar y olvidar la técnica para que apreciemos sólo el instante mágico. Expone regularmente sus trabajos en París y ha editado varios libros de fotografía.

Parfumista : Dora Baghriche @ Firmenich

NOTAS DE SALIDA:

Yuzu
Elemí
Pimientas: pimienta rosa, pimienta negra, pimienta de Sichuan

NOTAS DE CORAZON :

Badiana
Gálibano

NOTAS DE FONDO :

Ron dorado
Cedro
Ambrox



DORA BAGHRICHE

Dora pasó su infancia entre dos ciudades y dos culturas, Argelia y París. De sus dos abuelas reposteras heredó su relación pasional con las cosas dulces y su memoria olfativa, donde se combinan aromas de crema de piñones de pino, delicias de canela y aroma a almendra.

Dora es curiosa y su espíritu excéntrico la ha hecho conocer a artistas, generalmente desconocidos, cuya riqueza ella admira. Sus horizontes propios tienen geografía variable, de los montes bajos mediterráneos a Asia, pasando por Nueva York, donde vivió y aprendió mucho.

STILL LIFE IN RIO

“STILL LIFE” O “LA VIDA TRANQUILA” EN RÍ



STILL LIFE IN RIO / FLÁVIO VELOSO



FLÁVIO VELOSO

Flávio Veloso es un joven fotógrafo brasileño que se especializó en fotografiar la naturaleza durante sus numerosos viajes por Brasil. Amante de los paseos por los parques naturales de Río de Janeiro, muy pronto supo que la fotografía ocuparía un lugar importante en su vida, a pesar de estar terminando sus estudios de biología.

En la actualidad es fotógrafo profesional y vive en Florianópolis. Sigue viajando para hacer sus reportajes fotográficos en la naturaleza exuberante de Brasil, mientras continúa enriqueciendo su colección de fotografías de arte que suele exponer con frecuencia en diferentes galerías.

Olfactive Studio presenta Still Life in Rio. Nuevo escenario, nuevo objetivo y nueva sensación para una fragancia que no se desarrolla a la sombra de Still Life, sino que brilla por sí misma.

Still Life evoca una popular técnica fotográfica donde la luz reina y viste con su intensidad la fragancia festiva y chispeante que lleva su nombre, pero también expresa la idea de una vida apacible.

Río de Janeiro es una ciudad maravillosa, cautivadora y mágica, que vista bajo el cielo del amanecer en el momento oportuno, incita cierta serenidad contemplativa.

La elección de un destino ha sido siempre fundamental para la marca, pero el enfoque sigue siendo principalmente fotográfico. Una vista inédita de la bahía, un regalo para nuestros ojos. El fotógrafo brasileño Flávio Veloso, autor de la imagen, supo captar la belleza de Río en un instante único, cuando el cielo se enciende y se cubre con un velo dorado. Para captar este momento acudió al alba al emblemático cerro del Corcovado, donde se encuentra la imponente estatua del Cristo.



El arte de la luz se expresa plenamente en esta nueva creación, pero se trata del resplandor del astro, de su luz original que se combina a la perfección con este perfume solar.

Exótico y luminoso, Still Life in Rio es un cóctel nuevo e inédito con una salida de yuzu, jengibre, menta y esencia de limón que se despliega y cobra calidez envuelto en un acorde de pimientas, bayas de pimiento y agua de coco, elevado por la fuerza de la esencia de ron y la madera de copaiba de Brasil.

Parfumista: Dora Baghriche @ Firmenich

NOTAS DE SALIDA :

Yuzu
Jengibre
Menta
Limón
Mandarina

NOTAS DE CORAZON :

Bayas de Pimiento
Pimienta Rosa
Pimienta Negra
Agua de Coco

NOTAS DE FONDO :

Ron
Madera de Copaiba de Brasil
Acorde Cuero
Blanco



DORA BAGHRICHE

Dora pasó su infancia entre dos ciudades y dos culturas, Argelia y París. De sus dos abuelas reposteras heredó su relación pasional con las cosas dulces y su memoria olfativa, donde se combinan aromas de crema de piñones de pino, delicias de canela y aroma a almendra.

Dora es curiosa y su espíritu excéntrico la ha hecho conocer a artistas, generalmente desconocidos, cuya riqueza ella admira. Sus horizontes propios tienen geografía variable, de los montes bajos mediterráneos a Asia, pasando por Nueva York, donde vivió y aprendió mucho.

PANORAMA

ABRAZAR LA VISTA Y SENTIRSE ABRAZADO POR ELLA.



PANORAMA / MIGUEL SANDINHA



MIGUEL SANDINHA

Miguel Sandinha inicia su carrera en París como asistente de fotografía. Su mentor fue el artista Jerry Purcer-Sarna, pintor, fotógrafo y ex Director de Arte de Harper's Bazaar. Con él aprende el arte de trabajar con la luz y a dirigir modelos, a veces, fotografiadas en gran formato. También aprende la importancia de una preparación meticulosa.

Más interesado en moverse y en viajar que en el trabajo de estudio, se lanza como fotógrafo independiente de moda y rápidamente se convierte en un reconocido fotógrafo.

www.miguelsandinha.com

Un panorama majestuoso que produce sobrecogimiento y conmoción cuando se encuentra el punto de observación exacto en el cual el paisaje se despliega en un escenario a su medida.

Un panorama se aprecia mejor desde las alturas. La Sheats House, una casa de vidrio y cemento en West Hollywood, con vistas a la ciudad de Los Ángeles, es desde donde Olfactive Studio se alza y presenta Panorama, su nueva obra olfativa, un himno a la belleza en 360°.

Esta aeronave parece descansar sobre un lecho vegetal, vivo y acogedor. Una frondosa jungla suspendida en el cielo californiano que le toma el pulso a los distantes latidos urbanos. La megalópolis, el horizonte y la exuberante flora se mezclan, se funden; Devoración mutua, invasión consentida, cohabitación deseada: el hombre y la naturaleza se reencuentran y el efecto es tan sobrecogedor que está perfectamente controlado. La magia surge cuando las diversas dimensiones proporcionan un equilibrio perfecto entre la interacción de materias y colores.



Verde y salvaje, Panorama es el perfume de una jungla urbana. Un juego de alianzas inéditas, como el acorde wasabi, picante y especiado.

Cuando las notas de mirra surgen de entre otras notas resinosas, cálidas y cautivadoras, se produce un contraste increíble y elegante. Una composición amplia, generosa e inesperada que despierta el imaginario olfativo.

Parfumista : Clément Gavarry @ IFF

NOTAS DE SALIDA:

Accorde de Wasabi
Hoja de Higuera
Hoja de Bambú
Bergamota
Limón

NOTAS DE CORAZON:

Gálbano
Cardamomo
Hoja de violeta
Hierba fresca cor-
tada

NOTAS DE FONDO:

Absoluto de Mirra
Bálsamo de Abeto
Pachulí
Haba Tonka
Vainilla
Almizcles, Ládano



CLEMENT GAVARRY

Con un bisabuelo cultivador de lavanda y experto en destilación, un abuelo jardinero especialista en materias primas en Grasse y un padre perfumista, la herencia olfativa de Clément Gavarry es increíblemente rica. Hijo del célebre perfumista Max Gavarry, Clément se inició en el arte de los aceites esenciales desde la infancia.

Después de diplomarse en ISIPCA, se dedicó a la cromatografía y al análisis de materias primas, antes de que la idea de convertirse en perfumista floreciera repentinamente como una obviedad durante una experiencia profesional en 1998 en Nueva York, ciudad donde todavía ejerce.

LUMIÈRE BLANCHE

EXACTAMENTE BAJO EL SOL. LA LUZ BLANCA ES UNA EXPERIENCIA QUE DESLUMBRA POR SATURACIÓN.



LUMIÈRE BLANCHE / MASSIMO VITALI



MASSIMO VITALI

Massimo Vitali es un fotógrafo italiano nacido en 1944, en Como. Estudió fotografía en el London College of Printing. En la década de los sesenta inició su carrera como reportero fotográfico.

En 1995 comenzó a realizar una serie de fotografías que captan escenas de playa. Sus fotografías describen imágenes asépticas, cierta belleza cosmética y el conformismo rígido de la sociedad. Sus obras integran las colecciones del museo Guggenheim de Nueva York y de la Fundación Cartier en París...

www.massimovitali.com

Cenital, paroxística, la luz blanca ofrece al mundo su brillo irreal, su aura láctea, sus contornos difusos que atraen como un espejismo. Sorpresa para los cuerpos detenidos sobre este iceberg lechoso con su densidad de espuma y su inmaterialidad envolvente.

El mar es indisociable de su poder evocador, como una extensión de papel secante que absorbe su ardor, su calor. La retina bañada de fotones hace de foco para afinar la mirada en busca de más nitidez y se deja engañar por un velo de blancura cegadora. Todo, al entrar en contacto con ella, parece exacerbarse y cubrirse con una extraña agudeza.

Es la luz de la escena. Con ella lo real queda sobrepuesto, enriquecido con una extraña belleza mediática. Su luminosidad magnificada es como si en pleno día los flashes de un photo call crepitaran sin cesar. En su dirección.

Un eterno mediodía lleno de luz. Cautivo voluntario de las fotos de Massimo Vitali buscando sin cesar captar el misterio de esas ondas fascinantes desde las playas del tiempo.



Lumière Blanche es un perfume suave y envolvente que transmite seguridad. Entre suavidad láctea y especies frías. Una fragancia que evoca el calor agobiante del sol en el cenit y borra los colores para dar lugar a un blanco cegador que sorprende por su frescor especiado.

Para el perfumista es "un acorde frío-caliente en un perfume lleno de contrastes", una brisa luminosa y fresca seguida de una suavidad cremosa y una estela menifiesta, cálida y sensual.

Parfumista : Sidonie Lancesseur @ Robertet

NOTAS DE SALIDA :

Cardamomo
Badiana
Cannela

NOTAS DE CORAZON :

Lirio
Leche de almendra
Madera de Cachemira

NOTAS DE FONDO :

Cedro
Santal
Haba Tonka
Almizcles blancos



SIDONIE LANCESSEUR

Sidonie es parisina pero su vocación de perfumista nació durante una práctica en Grasse, en el grupo Robertet. Aprendió el oficio de perfumista en 2006 bajo la supervisión de Michel Almairac, quien le transmitió su saber hacer y su gusto por las fórmulas cortas y modernas donde cada materia prima tiene su razón de ser. Le gustan las materias rústicas, a veces oscuras como el pachulí o el papiro, las notas ambarinas animales como el ládano. Para su trabajo de perfumista se nutre de todo lo que le rodea: un vaso de vino, las volutas de un cigarro e incluso la atmósfera de un libro...

AUTO PORTRAIT

EL AUTORRETRATO ES TAL VEZ LA SOLUCIÓN A UNA ECUACIÓN DE UNA ÚNICA INCÓGNITA: UNO MISMO.



LUC LAPÔTRE

A Luc todo le divierte; desarrolló su sensibilidad en un universo onírico, original, influenciado por su atracción por el lado oculto de las cosas. En sus comienzos, desplegó su talento como peluquero de plató y viajó por el mundo entero trabajando junto a los mejores fotógrafos de moda. Gracias a estas experiencias, motivado por el deseo de realizar sus propias imágenes, Luc empezó a fotografiar con el fin de explorar y proponer su propia visión del mundo.

www.luclapotre-photographe.com



AUTO PORTRAIT / LUC LAPÔTRE

La belleza, siempre superficial, da paso al sentido profundo y oculto de la naturaleza. Observando su propio reflejo experimenta una armonía interior, que le produce una emoción estética capaz de desvanecer los conflictos interiores.

Nada evita que se deje seducir por su propia imagen ; es decir, por la influencia de un encanto. El juicio estético es un juicio reflexivo. ¿Nos fascina la belleza o lo que ella esconde? En este caso no hay nada que ocultar, pues se trata de nuestra propia imagen. Poder confiarnos sin reservas es una promesa de felicidad recíproca.

Me miro, y a través de mí puedo percibir la belleza del mundo. Amo la dulce violencia del sentido que entra en mí de manera sensible.

Sumergirse en las profundidades de uno mismo atravesando la superficie. La metáfora del agua es oportuna, encaja perfectamente en el cuadro. Es la primera superficie fiel, mucho antes del espejo, un poco como el ancestro de la técnica de observación del propio reflejo. El bello Narciso fue testigo de ello, para la eternidad.



Un perfume íntimo y profundo, "Autoportrait" es una fragancia para uno mismo, en consonancia con la armonía personal. Un compañero, reflejo de uno mismo, cercano y cálido. Para reencontrarse con uno mismo y volver a sus orígenes serenamente..

El alma de las notas amaderadas está al desnudo. Un concentrado de naturaleza con propiedades calmantes, a base de resinas envolventes. Sorprendente, sus mil facetas se revelan pacientemente. "Autoportrait" se manifiesta verdaderamente en su estela... ¡adictiva!

Parfumista : Nathalie Lorson @ Firmenich

NOTAS DE SALIDA :	NOTAS DE CORAZON :	NOTAS DE FONDO :
Bergamota	Benjuí de Siam	Musgo de roble
Elemí	Incienso	Cedro
	Almizcles	Vetiver



NATHALIE LORSON

La historia de amor entre Nathalie Lorson y el perfume remonta a su infancia, cuando su padre, entonces químico en los laboratorios Roure, le traía esencias de perfume de regalo. Se inscribió en la escuela de perfumería Roure, donde realizó sus primeras notas. En 2000 se unió al polo de creación de Firmenich, donde le puso su sello a numerosos y variados perfumes, entre ellos Encre Noire de Lalique, Another 13 du Labo...»Me encanta trabajar la rosa, las notas almizcladas, el vetiver...» En el trabajo de esta perfumista fuera de serie las fragancias nacen a partir de una partitura suave y sensual.

SELFIE

ME, MY SELFIE AND I!



SELFIE / OLFACTIVE STUDIO

¡SELFIE O LA PERSONALIZACIÓN LLEVADA MÁXIMA!

Olfactive Studio ha decidido no mostrar ninguna foto de inspiración en el packaging del perfume Selfie, ya que la inspiración de un Selfie es uno mismo. Un espejo en el packaging refleja nuestra propia imagen. Espejito, ¿soy yo la más bella o el más bello? Puedes personalizar aún más el perfume Selfie escogiendo una fotografía Selfie e integrándola en la etiqueta del perfume. Sólo hay que acceder a nuestra página web www.olfactivestudio.com/selfie e imprimiéndola. Así puedes tener, para ti o para regalar, el perfume Selfie con tu foto.

Olfactive Studio entra en el juego la carta del autorretrato 2.0 creando una fragancia consagrada al vértigo fotográfico y que asume con satisfacción la dimensión egotista que desea dejar un rastro olfativo o visual. En el frasco, un espejo como única imagen, la tuya, con el reflejo que has elegido.

Si Selfie le da su nombre a un perfume es para que exista en el interior de una comunidad, de un grupo imaginario, para que no lo olviden. Llama la atención. Sin rodeos.

El perfume a menudo es lo primero que te distingue y te identifica. Desvela tu personalidad. ¿Te perfumarías igual si estuvieras solo o sola? Con él te presentas y te representas, muestras tu humor y das informaciones valiosas acerca de ti.

Es un perfume que tiene cuerpo e ideas en la cabeza, que quiere capturar el instante, sacralizar el momento. No busca ser perfecto, sino incisivo, seguro, oportunista, sagaz y comunicativo. ¡Sonríe, te estás perfumando!



Selfie es un perfume cautivador y adictivo para una reconfortante puesta en escena reconfortante de nosotros mismos. El espectáculo de la sorpresa renovado.

El acorde animal del ante (styrax) y sus notas chipre (musgo de roble, ládano, pachulí) le confieren su carácter.

Selfie impone su singularidad en sus notas confortables de jarabe de arce con efluvios especiados y resinosos de sándalo y de haba tonka.

Parfumista : Thomas Fontaine @ Pallida

NOTAS DE SALIDA :

Elemí
Jengibre
Badiana
Incienso
Angélica

NOTAS DE CORAZON :

Acorde Jarabe
de Arce
Canela
Lirio
Cabreuva

NOTAS DE FONDO :

Acorde Ante
Styrax, Ládano,
Musgo de Roble
Pachulí
Haba Tonka
Sándalo



THOMAS FONTAINE

Thomas Fontaine es perfumista independiente diplomado en la prestigiosa Escuela de Versailles ISIPCA. Apasionado de música clásica y barítono en sus horas libres. Los placeres culinarios y la historia son las fuentes de inspiración de este arqueólogo de la perfumería, a quien le gusta tanto recrear fórmulas antiguas como crear acordes contemporáneos e inéditos.

Es el creador de numerosas marcas exclusivas como Lubin o Grès, y también es perfumista de las casas de perfumes Jean Patou, Worth, Jean-Louis Sherrer y Agent Provocateur.

CHAMBRE NOIRE

¿QUÉ OCURRE EN UNA HABITACIÓN EN PENUMBRA? MISTERIO...



CHAMBRE NOIRE / CLÉMENCE RENÉ-BAZIN



CLÉMENCE RENÉ-BAZIN

Clémence no se dedica a "sacar" fotos, sino a entablar relaciones con la gente. Luego de trabajar 7 años en la agencia Magnum y otros tantos como asistente de Raymond Depardon, Clémence no se hizo fotógrafa reportera, lo suyo es vivir, simplemente. En los últimos quince años, sus frecuentes idas y vueltas a Burkina-Faso le han permitido trabajar sobre el espacio, la presencia y la ausencia. En su trabajo, el tiempo y el ser ocupan un lugar central, creando pequeños instantes de gracia, como subrayando la fragilidad y el carácter efímero de la vida que transmiten un paisaje, un momento, un objeto sublimado bajo la luz.

En la cámara oscura la luz es la reina y la oscuridad su princesa. La luz aprovecha este espacio cerrado para organizarse en formas y contornos. La cámara oscura es mágica. Su fórmula es óptica, transforma lo real en su imagen invertida y revertida con una precisión increíble. La luz juega con la mirada, hace que vea el mundo al revés. El ojo sufre de vértigo.

En la cámara oscura, la penumbra es una promesa. Y para calmar el apetito de este oscuro objeto del deseo fotográfico, hay que tomarse tiempo para hacerlo en la oscuridad. En ese espacio reducido se produce algo que pertenece al orden de lo íntimo y lo secreto. Un ritual amoroso que requiere paciencia y atención para que lo maravilloso tenga lugar y se ilumine la oscuridad.

La habitación en penumbra se reconcilia con la concentración y la contemplación, manteniendo a distancia la velocidad y la precipitación. Es un templo oscuro donde el ojo desea ; un templo, porque protege a la vez que desvela, porque captura a la vez que libera.



Un perfume misterioso y sensual, "Chambre Noire" es una fragancia que se revela en la oscuridad, sublimada por el haz de luz de sus vibrantes notas de salida.

Un perfume para compartir en la intimidad de una habitación, en un hotel lejano. Su carácter se revela poco a poco a través de sus acordes de cuero sensuales y de sus notas cálidas y opulentas.

Parfumista : Dorothee Piot @ Robertet

NOTAS DE SALIDA:	NOTAS DE CORAZON:	NOTAS DE FONDO :
Schinus	Jazmin	Sándalo
	Papiro	Pachulí
	Violeta	Almizcle
	Incienso	Vainilla
	Ciruela pasa	Cuero

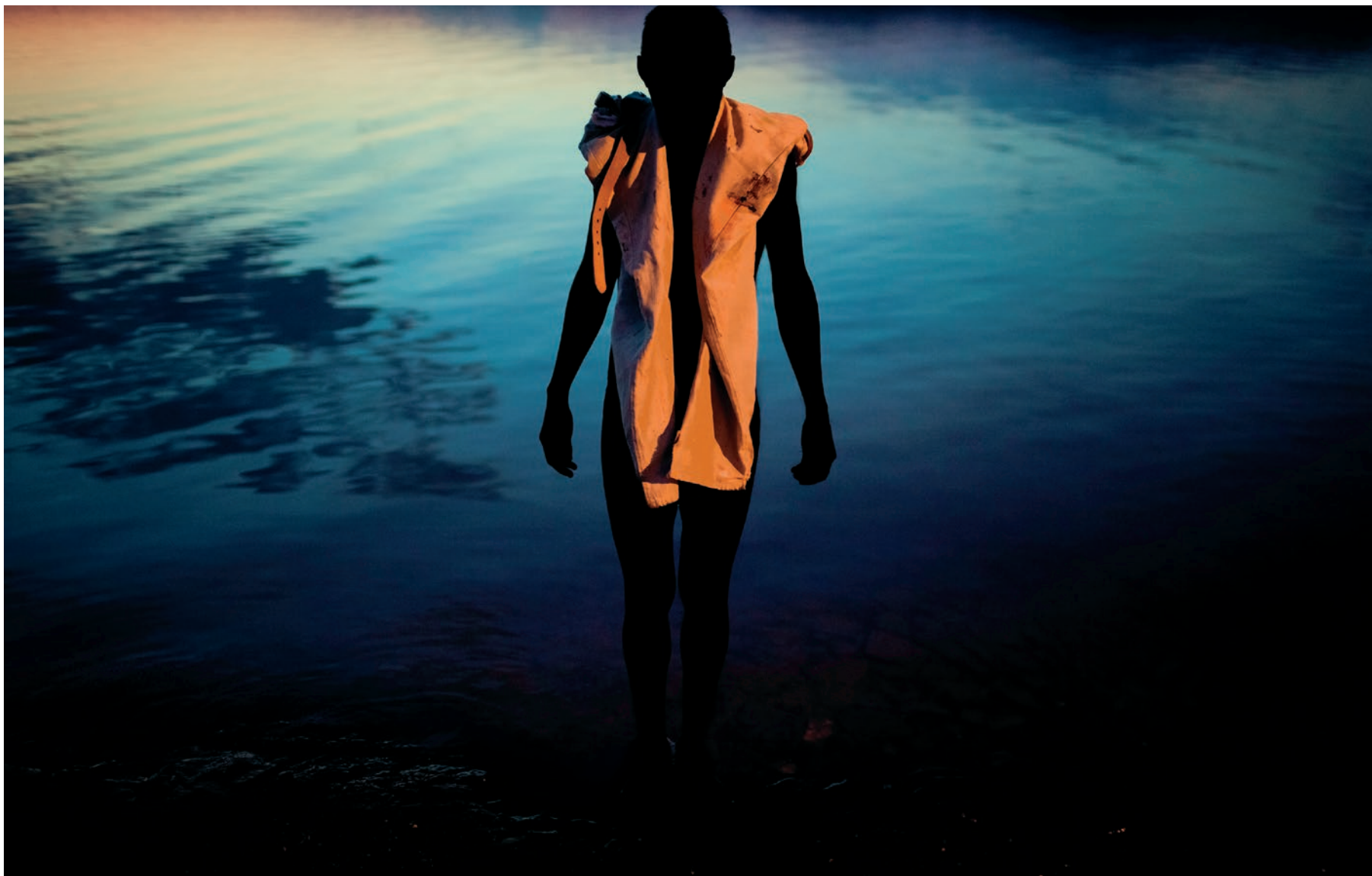


DOROTHÉE PIOT

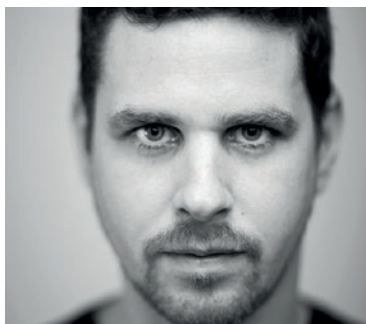
Dorothee Piot reivindica su interés por las relaciones humanas, el intercambio, compartir ideas, sabores, aromas... El olor del pachulí y de la trufa le resultan irresistibles. Dorothee se inspira hoy en día en el trabajo de los grandes chefs que frecuenta, en sus propias cocinas, y quienes, según ella, se convierten en verdaderos innovadores, con sus combinaciones llenas de contrastes. Lo "natural" para ella es estar en contacto con la materia y los productos, cerca de la naturaleza. Su pasión es trabajar sutilmente las materias al estado puro, hasta sublimarlas.

OMBRE INDIGO

LA SOMBRA ES UNA ESTELA MIENTRAS AVANZAMOS HACIA LA LUZ



OLFACTIVE STUDIO / GUSTAVO PELLIZZON



GUSTAVO PELLIZZON

El fotógrafo Gustavo Pellizzon nació en São Paulo, Brasil, en 1981. Cuando terminó sus estudios de comunicación y fotografía, comenzó a trabajar para el periódico local "O Diário do Nordeste", y más tarde para "O Globo". Realizó series fotográficas para las Naciones Unidas, Le Monde, el Wall Street Journal y el New York Magazine, entre otros. Actualmente, Gustavo vive en Río de Janeiro, se dedica a la fotografía y a sus realizaciones audiovisuales personales. La foto elegida para Ombre Indigo forma parte de la serie "Encanto", que ha sido expuesta en Brasil y en Europa.

www.gustavopellizzon.com

La sombra es reveladora.
Es la parte secreta y misteriosa
que todos llevamos dentro.
La vertiente discreta de nuestros
gestos íntimos, invisibles, una
verdad oculta. Las sombras y los
perfumes son nuestras huellas
inmateriales.

La sombra es imperceptible y
absolutamente familiar,
nos precede, nos sigue, nos rodea,
nos protege, permitiéndonos
la libertad de ser. La sombra
conoce todo sobre nuestras
sensaciones, y las prolonga.
Sin ella, no hay movimientos
luminosos.

La sombra olfativa es un enigma
lleno de resplandor. Su oscuridad
es radiante y viva. Evoluciona
a través de contrastes, sus notas
afirman sus recortes vivos
y diferentes, alían sus fuerzas y
en su estela reside la fuerza del
recuerdo.

El fotógrafo brasileño
Gustavo Pellizzon sublima la belleza
de la sombra; su imagen es un
homenaje a su gracia.
Este hombre sereno, distendido,
parece haber danzado con el sol.
Lleva sobre sus hombros la potencia
ígnea del astro y se abandona
a la onda índigo que ofrece la
suavidad del sol de poniente.



Ombre Indigo es la estela de la sombra,
un perfume voluptuoso y ahumado.

Un perfume enigmático que mezcla maderas
y resinas ahumadas, donde se esconde
un nardo radiante y opulento. El nardo se viste
de azafrán ocre y se consume en volutas
de papiro, incienso y benjuí.

Su estela es profunda, viva y radiante.

Parfumista : Mylène Alran @ Robertet

NOTAS DE SALIDA:

Petitgrain bigarade
Absoluto de nardo
Azafrán
Ciruela

NOTAS DE CORAZON:

Esencia de vetiver
Esencia de papiro
Cuero
Incienso

NOTAS DE FONDO:

Resina de benjuí
Ámbar
Almizcle

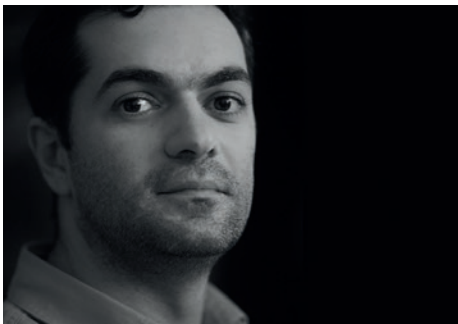


MYLÈNE ALRAN

Mylène Alran es una joven perfumista oriunda de Albi, en el suroeste de Francia. A Mylène siempre le han apasionado la naturaleza y los aromas que la rodean. Llegó a Robertet en 2010, como estudiante de perfumería con Jacques Flori, con quien rápidamente adquirió las técnicas de formulación. Su trabajo y su creatividad la llevaron a trabajar como perfumista junior bajo la tutela de Michel Almairac. Juntos crearon Les Roses de Chloé. Posteriormente, sola, Mylène creó Azalée y Hommage à l'homme voyageur, de Lalique.

CLOSE UP

SU NOMBRE INVITA A HACER UN ZOOM PARA VER Y SENTIR MÁS DE CERCA.



SUREN MANVELYAN

Nacido en 1976, Suren Manvelyan se inicia en la fotografía a los 16 años y se convierte en profesional en 2006. Su interés va desde la macro fotografía a retratos, paisajes, proyectos creativos... las fotografías de Suren han sido publicadas en numerosos periódicos y revistas en Armenia y en el mundo entero.

Sus últimas series de « Close Ups » (primeros planos) titulados "Vuestros bonitos ojos" ha tenido millones de visualizaciones en internet. Estas fotos fueron publicadas en National Geographic, Die Zeit, La Repubblica, The Guardian, etc...



CLOSE UP / SUREN MANLEYVAN

Un primer plano para la nueva fragancia de Olfactive Studio: Close up.

Hay que observar más de cerca este iris azul y marrón, con sorprendentes pigmentos y tonos sombreados y moteados. El ojo de los mil poderes: un símbolo del conocimiento, de fuente de luz, de sabiduría o incluso de fecundidad que ha cautivado desde la antigüedad a quienes lo observan.

Pero se trata de un gran ojo abierto o un mundo en miniatura con sus tierras y sus océanos? El mapa del iris oscila entre un globo ocular y un globo planetario. El corazón se acelera como resultado del efecto "Close up". La imagen está tan ampliada que casi se puede tocar, incluso se podría llegar a oler. Close up provoca este deseo. Todo un universo se despliega en una lujosa variedad de detalles olfativos, una nota que evoca confianza. Una inmersión hacia lo más íntimo.



Del interior al exterior, de lo más pequeño a lo más grande, la composición de Close Up revela los contrastes y los cambios entre los polos opuestos.

Intenso y con contrastes, este ambarino se asocia con la frescura. Dotado de carácter, combina perfectamente con la personalidad vigorizante del anís y del café verde. Acercándonos más, cada ingrediente gana intensidad y se revela más ampliamente.

Perfumista : Annick Menardo @ Firmenich

NOTAS DE SALIDA:

Café Verde Santos
Especias frescas
Cereza Griotte

NOTAS DE CORAZON:

Tabaco Rubio
Pachulí
Cedro del Atlas
Rosa Centifolia

NOTAS DE FONDO:

Ámbar
Almizcle animalizado
Haba Tonka

CLOSE UP / ROBERTO GRECO



ANNICK MENARDO

Annick Menardo est née à Cannes, elle a hérité d'une main verte et d'une attirance innée pour les odeurs. Pour Annick, la création est un acte solitaire. Son plaisir naît et grandit à mesure que le parfum prend forme. Doser chaque détail, cultiver l'exigence, pousser une idée dans ses retranchements, toucher droit, fort et juste. Cultivée et instinctive, c'est l'aspect artistique du métier qui l'a séduite. Aussi précise que créative, ce qui lui importe c'est l'identité du parfum, le supplément d'âme qui fait son unicité.

OLFACTIVE STUDIO

EDITION 2016
ESPAÑOL

OLFACTIVE STUDIO PARFUMS
231, rue Saint Honoré
75001 Paris - France
contact@olfactivestudio.com

Lista de puntos de venta:
www.olfactivestudio.com/store-locator

Imágenes en alta definición descargables:
www.olfactivestudio.com/visuels

Contacto de Prensa:
Marisa Valcárcel
Universo Comunicacion
+34 666492089
info@universocomunicacion.com

Distribuidor oficial en España y Portugal
5th Essence Square
Teléfono + 34 934 693 671
info@5thsquare.es



COLABORADORES

Diseño gráfico, web y pack:
Natacha Rousseau

Diseño del frasco y packaging:
Camille Toupet

Desarrollo y fabricación:
Clotilde Maisonneuve/Madecos

Redactora: Carine Soyer

Traductora: Daniela Vitancourt (ES)

Crédito de la foto: Suren Manvelyan