



CLOSE UP / SUREN MANVELYAN

OLFACTIVE • STUDIO
Parfums inspirés

CLOSE UP

SEU NOME CONVIDA A DAR UM ZOOM
PARA VER E SENTIR O PERFUME DE BEM PERTO.

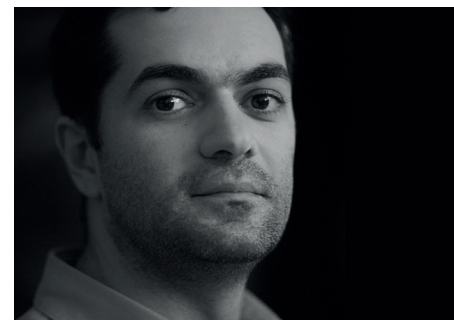
Um close na nova fragrância de Olfactive Studio : Close up. Conhecer essa décima criação é, antes de tudo, descobrir o novo frasco da marca. Uma evolução sutil e comprovada : o volume se torna arredondado com o suporte de metal preto inspirado numa câmera fotográfica, uma onda é esculpida na parte de trás do vidro e se superpõe ao nome do perfume feito em serigrafia manuscrita na frente.

Na caixa de Close up, como um eco, outra forma concêntrica se revela: estamos diante de uma íris. Essa visão hipnótica vem da lente macro do fotógrafo armênio Suren Manvelyan, que desenvolveu um projeto inteiramente dedicado a essa esfera misteriosa e suas incríveis variações.

Vamos ver de mais perto ainda essa íris azul e marrom, com pigmentos impressionantes, com uma imagem granulada e sombreada. O olho com mil poderes : símbolo do conhecimento, fonte de luz, de saber ou de fecundidade, ele cativa quem o observa desde os primórdios.

Mas é um olho grande e aberto ou um mundo em miniatura, com suas terras e seus oceanos ? Entre globo ocular e globo planetário, a íris mapa-múndi oscila. O coração se embala e se tem o efeito close-up : o enquadramento é tão restrito que quase daria para tocar, e o olfato poderia até interferir. Close up realiza esse desejo. Um universo inteiro se entrega num luxo de detalhes olfativos, uma nota faz uma confidência, há um mergulho na intimidade.

Magia da formulação. Como um número de close-up, essa especialidade da prestidigitação que acontece tão perto do espectador, o perfume de mesmo nome se mistura à pele para cultivar uma arte de ilusão. Uma alquimia secreta se realiza, tão inexplicável quanto real, tão secreta quanto voluntária.



SUREN MANVELYAN

Nascido em 1976, Suren Manvelyan começa a fotografia aos 16 anos e se torna profissional em 2006. Ele também se interessa tanto pela macro fotografia quanto pelos retratos, as paisagens, os projetos criativos...

As fotos de Suren foram publicadas em inúmeros jornais e revistas na Armênia e no mundo inteiro.

Suas últimas séries de « Close Ups » (zooms extremos) intituladas « Seus belos olhos » foram vistas milhões de vezes na Internet. Essas fotos foram publicadas na National Geographic, Die Zeit, La Repubblica, The Guardian, etc...

Paralelamente à fotografia, Suren é um cientista, pesquisador no Instituto de Pesquisa Física e na Academia Nacional e Ciências da Armênia. Em 2001, ele se torna PhD em Física Teórica pela Universidade de Yerevan, com uma pesquisa sobre o caos e as tecnologias quânticas.



De dentro de si para fora, do menor ao mais vasto, a composição de Close up saboreia os contrastes e as mudanças de polaridades.

Intenso e contrastado, é um ambarizado que faz do frescor um amigo. Dotado de uma característica licorosa, ele gosta da personalidade revigorante do anis assim como a do café verde.

Enquadrando de bem perto, cada ingrediente ganha em intensidade e se revela de forma mais ampla.

Parfumista: Annick Menardo @ Firmenich



ANNICK MENARDO

Annick Menardo nasceu em Cannes. Ela herdou um dom para lidar com plantas e uma atração inata pelos aromas. Para Annick, a criação é um ato solitário. Seu prazer nasce e cresce conforme o perfume vai tomando forma. Dosar cada detalhe, cultivar a exigência, levar uma ideia até o fim, ser direto, forte e justo. Culta e instintiva, foi o aspecto artístico da profissão que a seduziu. Tão precisa quanto criativa, o que importa para ela é a identidade do perfume, o complemento da alma que torna seu caráter único.

Annick é uma viajante, ela cruza territórios geográficos assim como repertórios musicais. Ela passa do Caribe à Europa de leste, da música clássica à de Gainsbourg, que ela cita, se descrevendo como uma Amazona «modern' style».

Ela gosta de modelos de mulheres singulares e fortes, Elizabeth Badinter, Martha Argerich ou Niki de Saint Phalle. Uma arte de contrastes que adere a certa visão do mundo. Uma mulher inteira se entrega aos solavancos, subitamente, sem se conter, sempre provocante.

Close up

NOTAS DE CABEÇA :

Café Verde Santos,
Especiarias frescas,
Ginja

NOTAS DE CORAÇÃO :

Tabaco Claro,
Patchúli,
Cedro Atlas,
Rosa de Cem Pétalas

NOTAS DE FUNDO:

Âmbar,
Almíscar animalizado,
Cumarú

OLFACTIVE STUDIO

EDITION 2016
PORTUGUÊS

OLFACTIVE STUDIO PARFUMS
231, rue Saint Honoré
75001 Paris - France
contact@olfactivestudio.com

Lista de pontos de venda:
www.olfactivestudio.com/store-locator

Visuais de alta definição carregáveis:
www.olfactivestudio.com/visuels

Relações Imprensa França:
Fabienne Rossi
Hors-Série RP
13, rue Molière Paris 1er
09 73 10 50 69 / 06 11 78 78 56
fabienne@hors-serie-rp.com



CONTRIBUTORS

Design gráfico & web & pack :
Natacha Rousseau

Design Frasco & Embalagem :
Camille Toupet

Desenvolvimento & Fabricação :
Clotilde Maisonneuve / Madecos

Redatores :
Carine Soyer

Tradutora : Cristiana Brindeiro (BR)

Crédito da foto : Suren Manvelyan