



CLOSE UP / SUREN MANVELYAN

**OLFACTIVE** • STUDIO  
*Parfums inspirés*

# CLOSE UP

SON NOM INVITE À ZOOMER POUR VOIR  
ET SENTIR AU PLUS PRÈS.

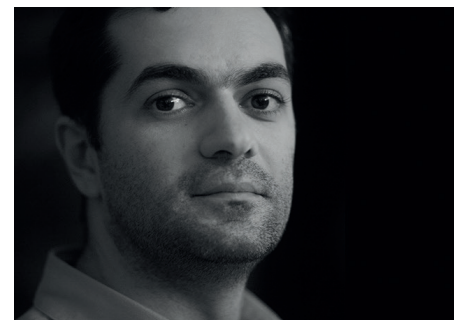
Plan serré sur la nouvelle fragrance d'Olfactive Studio : Close up. Faire connaissance avec cette dixième création, c'est d'abord découvrir le nouveau flacon signature de la maison. Une évolution subtile et affirmée : le volume s'arrondit avec des épaules en métal noir inspirées d'un appareil photo, une onde est sculptée à l'arrière du verre et se superpose au nom du parfum en sérigraphie manuscrite à l'avant.

Sur l'étui de Close up, comme en écho, une autre forme concentrique se déploie : nous voilà face à un iris. À l'origine de cette vision hypnotique, l'objectif macro du photographe arménien Suren Manvelyan, qui a développé un projet entièrement consacré à cette sphère mystérieuse et à ses incroyables variations.

Regardons de plus près encore cet iris bleu et brun, aux pigments étonnants, à la robe tachetée et ombrée. L'œil aux mille pouvoirs : symbole de la connaissance, source de lumière, de savoir ou de fécondité, il captive depuis des temps anciens celui qui l'observe.

Mais est-ce un œil grand ouvert ou un monde miniature, avec ses terres et ses océans ? Entre globe oculaire et globe planétaire, l'iris mappemonde oscille. Le cœur s'emballa, et c'est l'effet close up : le cadre est si resserré qu'on pourrait presque toucher, que l'odorat pourrait même s'en mêler. Close up réalise ce vœu. Tout un univers se donne dans un luxe de détails olfactifs, une note livre une confiance, la plongée dans l'intime a lieu.

Magie de la formulation. Comme un numéro de close up, cette spécialité de la prestidigitation qui se produit si près du spectateur, le parfum du même nom se mêle à la peau pour cultiver un art de l'illusion. Une alchimie secrète se joue, aussi inexplicable que réelle, aussi secrète que volontaire.



## SUREN MANVELYAN

Né en 1976, Suren Manvelyan commence la photographie à 16 ans et devient professionnel en 2006. Il s'intéresse aussi bien à la macro photographie qu'aux portraits, aux paysages, à des projets créatifs... Les photos de Suren ont été publiées dans de nombreux journaux et magazines en Arménie et dans le monde entier.

Sa dernière série de « Close Ups » (zooms extrêmes) intitulées « Vos beaux yeux » ont recueilli des millions de vues sur internet. Ces photos ont été publiées dans National Geographic, Die Zeit, La Repubblica, The Guardian, etc...

En parallèle de la photographie, Suren est un scientifique, chercheur à l'Institut en Recherche Physique et Académie Nationale des Sciences d'Arménie. En 2001, il est diplômé d'un PhD en Physique Théorique de l'Université de Yerevan, avec une recherche sur le chaos et les technologies quantiques.



De soi vers l'extérieur, du plus petit au plus vaste, la composition de Close up savoure les contrastes et les changements de polarités.

Intense et contrasté, c'est un ambré qui fait de la fraîcheur une amie. Doté d'un caractère volontiers liquoreux, il aime la personnalité revigorante de l'anis comme celle du café vert. En cadrant au plus près, chaque ingrédient gagne en intensité et se révèle plus amplement.

Parfumeur: Annick Menardo @ Firmenich



## ANNICK MENARDO

Annick Menardo est née à Cannes, elle a hérité d'une main verte et d'une attirance innée pour les odeurs. Pour Annick, la création est un acte solitaire. Son plaisir naît et grandit à mesure que le parfum prend forme. Doser chaque détail, cultiver l'exigence, pousser une idée dans ses retranchements, toucher droit, fort et juste. Cultivée et instinctive, c'est l'aspect artistique du métier qui l'a séduite. Aussi précise que créative, ce qui lui importe c'est l'identité du parfum, le supplément d'âme qui fait son unicité.

Annick est une voyageuse, elle sillonne les territoires géographiques comme les répertoires musicaux. Elle passe des Caraïbes à l'Europe de l'Est, du classique à Gainsbourg qu'elle cite, se décrivant comme une « Amazone modern'style ».

Elle aime des modèles de femmes singulières et fortes, Elizabeth Badinter, Martha Argerich ou Niki de Saint Phalle. Un art des contrastes qui signe une certaine vision du monde.

Cette femme entière se donne par à-coups, soudain sans retenue, toujours piquante.

# Close up

### TOP NOTES:

Café Vert Santos,  
Épices fraîches,  
Cerise Griotte

### MIDDLE NOTES:

Tabac Blond,  
Patchouli,  
Cèdre Atlas,  
Rose Centifolia

### BASE NOTES:

Ambre,  
Musc animalisé,  
Fève tonka



# OLFACTIVE STUDIO

ÉDITION 2016  
FRANÇAIS

OLFACTIVE STUDIO PARFUMS  
231, rue Saint Honoré  
75001 Paris - France  
contact@olfactivestudio.com

Points de vente :  
[www.olfactivestudio.com/store-locator](http://www.olfactivestudio.com/store-locator)

Visuels haute définition téléchargeables sur :  
[www.olfactivestudio.com/visuels](http://www.olfactivestudio.com/visuels)

Relations Presse France  
Fabienne Rossi  
Hors-Série RP  
13, rue Molière Paris 1er  
09 73 10 50 69 / 06 11 78 78 56  
fabienne@hors-serie-rp.com



#### CONTRIBUTEURS :

Design graphique & web & pack :  
Natacha Rousseau

Design Flacon & Packaging :  
Camille Toupet

Développement & Fabrication :  
Clotilde Maisonneuve / Madecos

Rédacteur :  
Carine Soyer

Crédits Photos : Suren Manvelyan