

# FICHA TÉCNICA

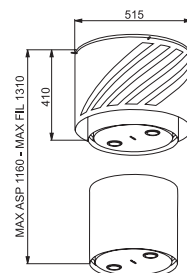
## Up and Down FUDL APOLLO

FAMILIA: Campana | SERIE : Up and Down FUDL APOLLO | MODELO: 110.0159.378 | TERMINACIÓN: INOX |

TIPO DE INSTALACIÓN: Isla









Imagen referencial



### DATOS TÉCNICOS

Clase de eficiencia energética	C
Tipo de campana	Isla y pared
Dimensiones	Ø 370 mm. Altura Mínima de montaje 935 mm. Altura Máxima de montaje 1215 mm. Ø Ducto de Salida Mínimo 120 mm. Ø Ducto de Salida Mínimo 150 mm.
Tipos de Extracción	Recirculación de aire
Diseño	Estructura Circular Mantas de Acero Adaptable en Altura Material acero inoxidable ASI 304
Tipos de mando	Control electrónico (control a distancia opcional)
Número de velocidades	3 velocidades + intensiva
Manejo	Desconexión temporizada
Mantenimiento y Limpieza	Filtro de grasas de aluminio trenzado lavable/Acero de fácil limpieza
Extracción	650 m <sup>3</sup> / h Int. (IEC 61591) 575 m <sup>3</sup> / h max (IEC 61591) Presión 520 Pa
Potencia	275 W/ 300 W (potencia total)/Iluminación halógena 4x20W
Intensidad de ruido	66 DBA
Ruido máximo	63 DBA

### CARACTERÍSTICAS

 Función filtrante	 Clase de eficiencia energética C
 3 velocidades + intensiva	 Compatible con filtro de carbón B
 Baja rumorosidad	 Desconexión temporizada

Make it Wonderful

# FICHA TÉCNICA

## Up and Down FUDL APOLLO

FAMILIA: Campana | SERIE : Up and Down FUDL APOLLO | MODELO: 110.0159.378 | TERMINACIÓN: INOX |

TIPO DE INSTALACIÓN: Isla

### ESPECIFICACIONES

Altura de montaje encimera a gas	Mín. 650 mm desde el foco del fuego Máx. 750 mm desde el foco del fuego
Altura de montaje encimera eléctrica	Mín. 600 mm desde el foco del fuego Máx. 700 mm desde el foco del fuego
Altura mín. de piso a cielo (Encimera a Gas)	Altura de mueble estándar 900 mm Altura de quemador a campana 650 mm Altura de campana 500 mm Total 2050 mm de piso a cielo
Altura máx. de piso a cielo (Encimera a Gas)	Altura de mueble estándar 900 mm Altura de quemador a campana 750 mm Altura de campana 1160 mm Total 2810 mm de piso a cielo
Altura mín. de piso a cielo (Encimera Eléctrica)	Altura de mueble estándar 900 mm Altura de quemador a campana 600 mm Altura de campana 500 mm Total 2000 mm de piso a cielo
Altura máx. de piso a cielo (Encimera Eléctrica)	Altura de mueble estándar 900 mm Altura de quemador a campana 700 mm Altura de campana 1160 mm Total 2760 mm de piso a cielo

### Reciclaje y medio ambiente

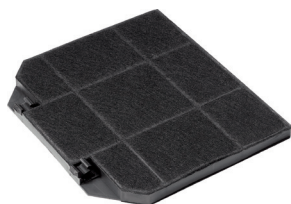
El símbolo del contenedor de basura tachado en el aparato indica que, al finalizar su vida útil, el mismo no se puede eliminar con los demás desechos. La recogida selectiva para la reutilización, tratamiento y eliminación respetuosa con el medio ambiente del aparato ayuda a evitar los efectos negativos sobre el medio ambiente y la salud. Además, favorece el reciclaje de los materiales que componen el producto.

### Recomendaciones y medidas para su instalación

La alimentación de la campana debe salir desde el cielo, por el costado del ducto y bajar 20 cm los chicotes de neutro, fase y tierra, para la instalación de un enchufe hembra volante. La campana siempre se debe instalar a eje de la encimera.

### Filtro de carbón adicional

1.100.016.756



*Make  
it  
Wonderful*