



COLLECTION 2017-2018

DALLES PLOMBANTES ET LAMES VINYLES HAUTE QUALITÉ (SOLS LVT)

COLECCIÓN 2017-2018

LOSETAS Y LAMAS VINÍICAS DE ALTA CALIDAD



25 ANS D'EXPÉRIENCE ET DE SUCCÈS DANS LE SOL VINYLE EN EUROPE

25 AÑOS DE EXPERIENCIA Y DE ÉXITO EN LOS SUELOS DE VINILO EN EUROPA

- (F) Tajima figure parmi les fabricants leader du sol vinyle au Japon avec des systèmes de production accrédités ISO 9001. Nos produits sont parfaitement adaptés aux environnements tertiaires très intenses tels que les bureaux, magasins et les espaces de ventes.

Délais de livraison

Nous pouvons livrer en 5 jours ouvrés de notre stockage Européen (Pays Bas) les produits et coloris les plus populaires.

Le stock disponible immédiatement de notre entrepôt est en moyenne de 100.000m².

Environnement

Tajima est totalement engagé dans la réduction de l'impact environnemental de ses opérations en utilisant les principes de l'“Eco Thinking” : réutiliser, réduire et recycler conformes aux principes de l'ISO 14001.

- (E) Tajima es uno de los líderes de suelos vinílicos en Japón y dispone de sistemas de producción homologados según la ISO 9001. Nuestros productos están perfectamente adaptados para oficinas, tiendas o espacios de venta.

Plazo de entrega

Se pueden entregar en un plazo máximo de 5 días laborables los productos y colores más populares desde nuestro almacén europeo (Países Bajos). En promedio, las existencias inmediatamente disponibles en nuestro almacén son de 100.000m².

Medio ambiente

Tajima está comprometida con la reducción del impacto ambiental de sus actividades al usar los principios del “Eco Thinking”: reutilizar, reducir y reciclar conforme a la norma ISO 14001.





AMBIENTE LVT À COLLER / SUELOS ENCOLADOS

- F **32 couleurs** en stock pour une épaisseur totale de 3mm et une couche d'usure de 0,55mm . Ces décors bois sont disponibles dans le format suivant 1.219,2 x 177,8 (format différent pour deux décors 920 x 180 mm : décors 6707, 6708). Notre sol est protégé par un traitement PU (Polyuréthane) facilitant son nettoyage. Très bonne stabilité dimensionnelle grâce à une couche supplémentaire de stabilisation. Les lames peuvent être remplacées une à une en cas d'accident.
- E **32 colores** en existencias con un espesor total de 3mm y una capa de uso de 0,55 mm. Las lamas con decorado de madera están disponibles en los formatos siguientes: 1.219,2 x 177,8 mm (920 x 180 mm para dos referencias : 6707, 6708). Nuestros suelos están protegidos por un tratamiento de PU (Poliuretano). Cuentan con una gran estabilidad dimensional gracias a una capa adicional de estabilización. Se pueden sustituir las losetas en caso de siniestro.



Centre Fitness / Gimnasio



Chambre d'Hôtel / Habitación de hotel



Salle d'attente / Sala de espera



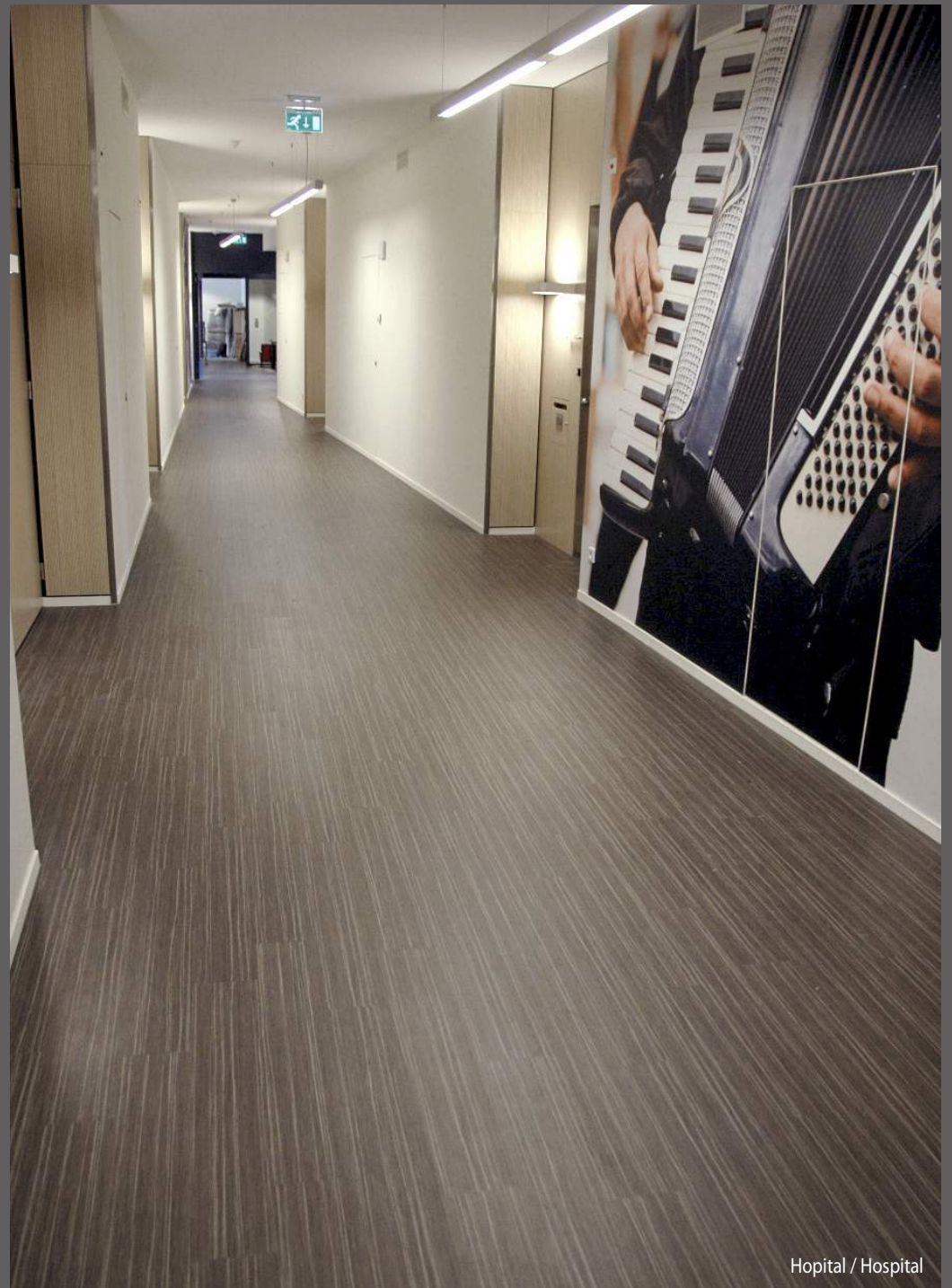
Magasin / Tienda



Bibliothèque / Biblioteca



Maison de retraite (EHPAD) / Centro geriátrico



Hopital / Hospital



0705



3116



3306



3308



3309



3351



4373



5020



6020



6025



6206



6420



6603



6607



6609



6611



6612



6620



6622



6623



6624



6650



6651



6652



6707



6708



6710



6909



6943



6957



8101



8203



AMBIENTE-XL LVT À COLLER / SUELOS ENCOLADOS

- Ⓕ **8 couleurs** en stock pour une épaisseur totale de 3mm et une couche d'usure de 0,55 mm protégée par un traitement PU (Polyuréthane) facilitant son nettoyage. Les décors bois sont disponibles en 1.505 x 230 mm et les imitations pierre en 914,4 x 457,2 mm. Très bonne stabilité dimensionnelle grâce à une couche supplémentaire de stabilisation. Les lames peuvent être remplacées une à une en cas d'accident.
- Ⓔ **8 colores** en existencias con un espesor total de 3mm y una capa de uso de 0,55 mm. Las lamas con decorado de madera están disponibles en 1.505 x 230 mm y las imitaciones piedras en 914,4 x 457,2 mm. Cuenta con una gran estabilidad dimensional gracias a una capa adicional de estabilización. Se pueden sustituir las losetas en caso de siniestro.





7001



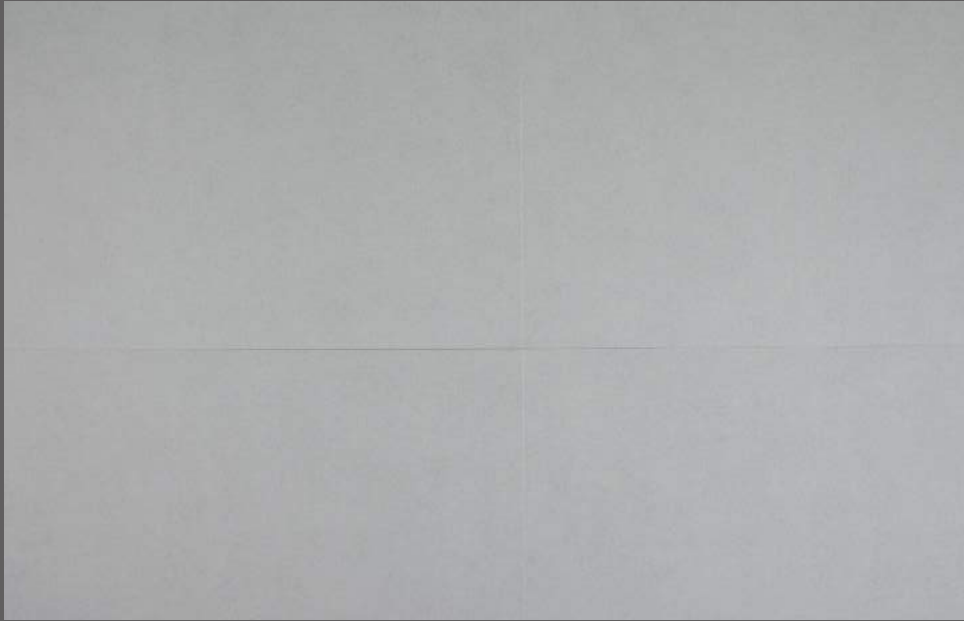
7002



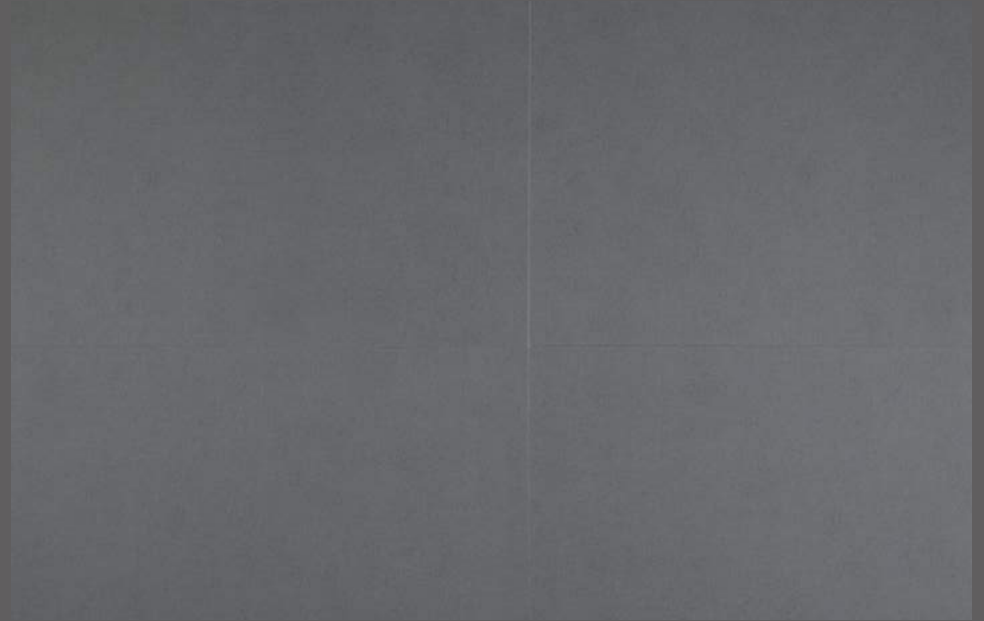
7003



7004



7110



7111



7120



7121

CONTRACT-SL DALLES PLOMBANTES POSE LIBRE / INSTALACIÓN FLOTANTE

- F 21 couleurs** en stock pour une épaisseur totale de 5mm et une couche d'usure de 0,7 mm protégée par un traitement PU (Polyuréthane) facilitant son nettoyage. Les dalles sont disponibles en format 500 x 500 mm et les lames en format 1000 x 200 mm. Contract SL dispose au dos d'un support structuré antidérapant et breveté permettant une installation sans colle. Cela permet un accès facile aux câbles et planchers techniques. Le produit peut être installé sur un support affichant un taux d'humidité jusque 8%.
- E 21 colores** en existencias con un espesor total de 5mm y una capa de uso de 0,7 mm. Las losetas están disponibles en 500 x 500 mm y las lamas de imitación madera en 1000 x 200 mm. Las losetas Contract SL tienen un soporte estructurado antideslizante patentado que permite una instalación sin pegamento. Facilita su uso encima de los suelos técnicos elevados. Las losetas Contract SL se pueden instalar encima de una solera con un nivel de humedad hasta el 8 %.



Bureau / Oficina



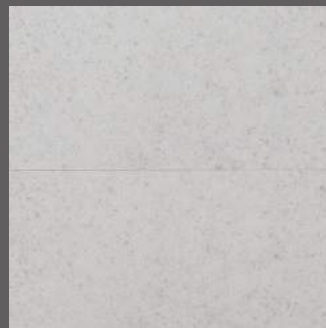
TAJIMA
Luxury Vinyl Tiles

TAJIMA
Luxury Vinyl Tiles

TAJIMA
Luxury Vinyl Tiles



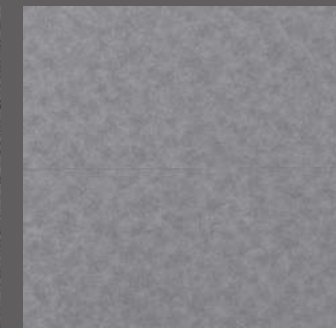
Bureau / Oficina



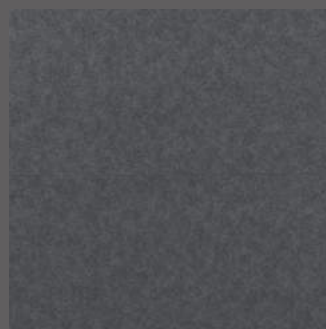
3201



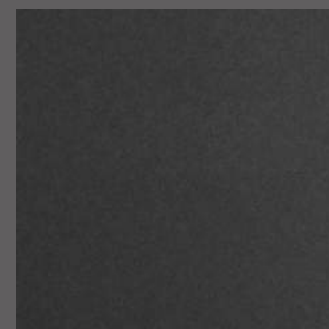
3203



3251



3252



3253



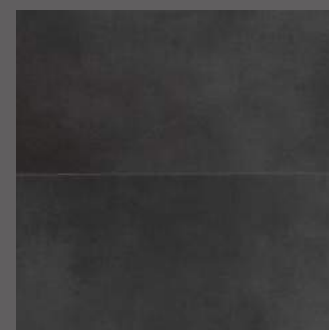
3254



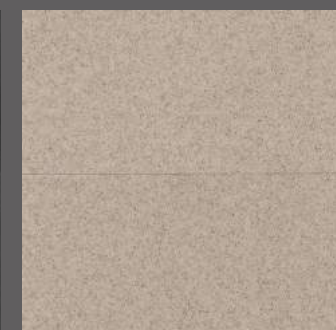
Salles de serveurs / Sala de servidores



3408



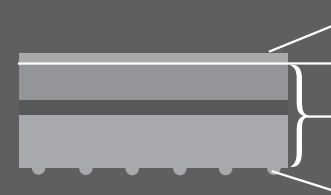
3410



5205



Envers produit /
Reverso del producto



- a) Couche d'usure de 0,7 mm /
Capa de uso de 0,7 mm
- b) Film décoratif de 0,1 mm /
Lámina impresa de 0,1 mm
- c) Couche principale de 4,2mm avec fibre de
verre / Capa principal de 4,2 mm reforzada
con fibra de vidrio
- d) Support anti-dérapant /
Soporte antideslizante



3427



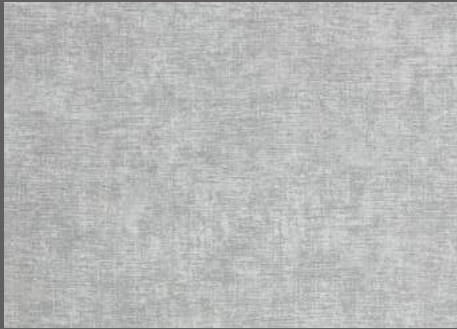
3515



3516



3517



3428



3520



3521



5020



3429



5105



8709



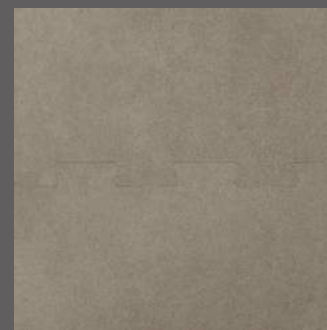
9308

CONTRACT-LOCK DALLES PLOMBANTES À EMBOÎTEMENT / LOSETAS AUTO PORTANTES SISTEMA PUZZLE

- F **9 couleurs** en stock pour une épaisseur totale de 5mm et une couche d'usure de 0,7mm protégée par un traitement PU (Polyuréthane) facilitant son nettoyage. Les dalles sont disponibles en format 457,2 x 457,2 mm avec un système d'emboîtement par queue d'arronde qui permet une installation sans colle.
- E **9 colores** en stock con un espesor total de 5mm y una capa de uso de 0,7 mm. Los pavimentos están disponibles en formato 457,2 x 457,2 mm con un sistema de conexión "cola de milano" lo que permite una instalación sin pegamento. Las losetas Contract Lock están protegidas con un tratamiento PU.



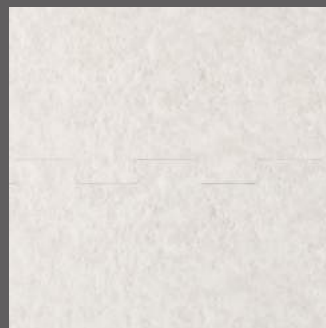
CL1001



CL1002



CL1003



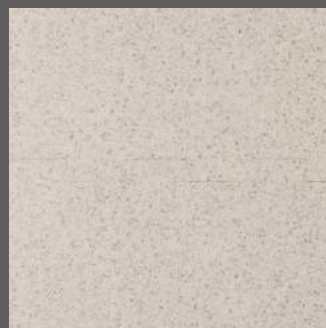
CL1010



CL1020



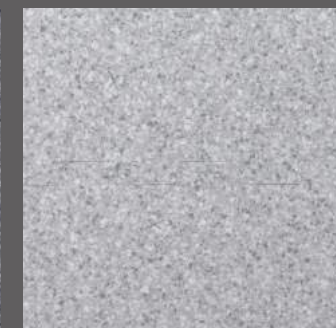
CL1021



CL1022



CL1030



CL1040



FICHE TECHNIQUE AMBIENTE & AMBIENTE-XL / DATOS TÉCNICOS AMBIENTE & AMBIENTE-XL

(F)	(E)	
Epaisseur totale	Espesor total	3 mm
Couche d'usure	Capa de uso	0,55 mm
Poids total	Peso total	5 kg/m²
Résistance au feu	Resistencia al fuego	Bfl-S1
Tenue des couleurs	Resistencia a la luz	≥6
Stabilité dimensionnelle	Estabilidad dimensional	EN 434
Classement Européen	Clasificación europea	33/42
Protection de surface	Protección de superficies	PU
Empreinte résiduelle	Huella residual	< 0,10 mm EN 433
Perte d'épaisseur	Resistencia a la abrasión	< 0,08 mm EN 660-1
Résistance au glissement	Resistencia al deslizamiento	R9
Valeur de résistance électrique	Valor de resistencia eléctrica	<10¹⁰Ω
Voltage électrostatique	Resistencia eléctrica	<2kV
Chauffage au sol	Calefacción por suelo	compatible
Resistance à la chaise à roulette	Resistencia a las sillas de ruedas	compatible
Absorption acoustique	Absorción acústica	6 dB (ISO 140-8)

FICHE TECHNIQUE CONTRACT-SL / DATOS TÉCNICOS CONTRACT-SL

(F)	(E)	
Épaisseur totale	Espesor total	5 mm
Couche d'usure	Capa de uso	0,7 mm
Poids total	Peso total	8 kg/m²
Résistance au feu	Resistencia al fuego	Bfl-S1
Tenue des couleurs	Resistencia a la luz	≥6
Stabilité dimensionnelle	Estabilidad dimensional	EN 434
Classement Européen	Clasificación europea	34/43
Protection de surface	Protección de superficies	PU
Empreinte résiduelle	Huella residual	< 0,10 mm EN 433
Perte d'épaisseur	Resistencia a la abrasión	< 0,08 mm EN 660-1
Résistance au glissement	Resistencia al deslizamiento	R9
Valeur de résistance électrique	Valor de resistencia eléctrica	>10¹⁰Ω
Voltage électrostatique	Resistencia eléctrica	<2kV
Chauffage au sol	Calefacción por suelo	compatible
Resistance à la chaise à roulette	Resistencia a las sillas de ruedas	compatible
Absorption acoustique	Absorción acústica	12dB (ISO 140-8)

FICHE TECHNIQUE CONTRACT-LOCK / DATOS TÉCNICOS CONTRACT-LOCK

(F)	(E)	
Epaisseur totale	Espesor total	5 mm
Couche d'usure	Capa de uso	0,7 mm
Poids total	Peso total	8 kg/m²
Résistance au feu	Resistencia al fuego	Bfl-S1
Tenue des couleurs	Resistencia a la luz	≥6
Stabilité dimensionnelle	Estabilidad dimensional	EN 434
Classement Européen	Clasificación europea	34/43
Protection de surface	Protección de superficies	PU
Empreinte résiduelle	Huella residual	< 0,10 mm EN 433
Perte d'épaisseur	Resistencia a la abrasión	< 0,08 mm EN 660-1
Résistance au glissement	Resistencia al deslizamiento	R9
Valeur de résistance électrique	Valor de resistencia eléctrica	>10¹⁰Ω
Voltage électrostatique	Resistencia eléctrica	<2kV
Chauffage au sol	Calefacción por suelo	compatible
Resistance à la chaise à roulette	Resistencia a las sillas de ruedas	compatible
Absorption acoustique	Absorción acústica	12dB (ISO 140-8)

CARACTÉRISTIQUES DU PRODUIT / CARACTERÍSTICAS DEL PRODUCTO

	(F)	(E)
	Couche d'usure Convient à une utilisation commerciale	Clase de uso Conviene a un uso comercial
	Résistance au feu Non inflammable selon les réglementations Européennes	Resistencia al fuego No inflamable según las normas europeas
	Propriétés anti-dérapantes Sol avec des propriétés anti-dérapantes	Propiedades antideslizantes Suelo con propiedades antideslizantes
	Stabilité dimensionnelle Sol atteignant des standards particulièrement hauts en terme de stabilité dimensionnelle	Estabilidad dimensional Estabilidad dimensional muy alta
	Résistance de la chaise à roulette Sol compatible avec les chaises à roulettes	Resistencia a las sillas de ruedas Suelo compatible con las sillas de ruedas
	Sols techniques Sol compatible avec les planchers techniques	Suelos técnicos elevados Suelo compatible con los suelos técnicos elevados
	Absorption acoustique Sol avec un envers améliorant l'absorption acoustique	Absorción acústica Suelo con un reverso especial que mejora la absorción acústica
	Chauffage au sol Sol avec une faible résistance à la chaleur compatible avec les systèmes de chauffage au sol	Calefacción por suelo Suelo con una resistencia baja al calor compatible con los sistemas de calefacción por suelo
	Tenue des couleurs Tenue des couleurs en accord avec les réglementations Européennes Décoloration minimale causée par les rayons UV	Resistencia a la luz Resistencia de los colores cumpliendo las normas de la Unión Europea Decoloración mínima causada por los rayos UV
	Propriétés antistatiques Sol réduisant l'apparition d'électricité statique	Propiedades antiestáticas Suelo reduciendo la aparición de electricidad estática
	Résistance aux produits chimiques Sol pour utilisation dans des locaux dans lesquels des substances chimiques sont utilisées	Resistencia a los productos químicos Suelo para uso en locales en los cuales se usan sustancias químicas específicas
	Revêtement - Protection Le sol est protégé d'un vernis PU (Polyuréthane)	Protección de superficies El suelo está protegido por un tratamiento PU (poliuretano)

Recommandations pour l'installation, le nettoyage et la maintenance disponibles sur notre site web

Se puede encontrar recomendaciones para la instalación, la limpieza y el mantenimiento en nuestro sitio web