

Sanitaire®

200 Series Manual Sweeper
Model #: SC200A

Assembly & Use

Fit the threaded handle sections together and screw tightly until secure. Screw the handle grip on the threaded end of the handle. To use, simply push the sweeper. For best results, ensure that the front of the sweeper is facing forward while using.

Emptying

To empty the Dirt Bins, hold the sweeper over a trash container or bag and press the bottom of each dirt bin at the points indicated by the "PUSH" arrows.

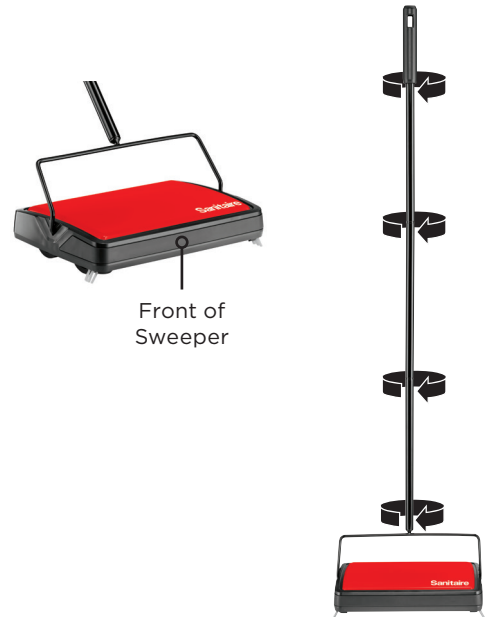
Maintaining

For best performance keep brushes and bearings clean of hair, threads and other debris. The Brush Roll on this sweeper is removable for easy brush cleaning.

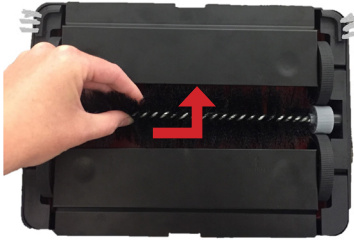
1. Locate the front of the sweeper. Position the sweeper so that the front is top, and the grey end of the Brush Roll is on the right side.



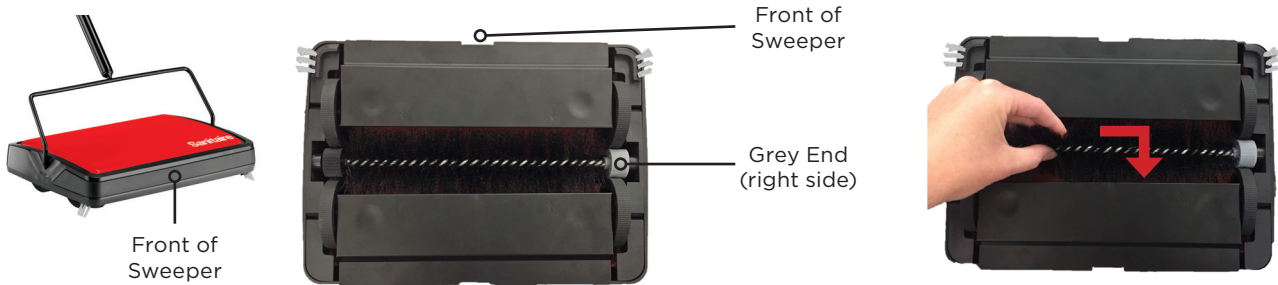
2. Locate the small tabs on both Dirt Bins, lift the tabs slightly and push outward so that they rest on the outside edge of the bumper. This will ensure that the bins stay in place while removing the Brush Roll.



3. Grip the left side of the Brush Roll and push the right end (grey end) inward while lifting the left side up and out.



4. To replace the Brush Roll, match the right end of the Brush Roll (grey end) with the right side of the sweeper (ensure that the front of sweeper is top). Gripping the left side of the brush, fit the right end of the brush into place then fit the left end into place while pushing the right end inward until the brush is securely in place.



5. Lift both Dirt Bins and open slightly to release the tabs. The sweeper will not function properly if the tabs are not released before use.



Sanitaire® Customer Service

If your Sanitaire product should require service:

You will find the nearest Sanitaire Authorized Service Center in your area online at sanitairecommercial.com under service locator or contact Sanitaire Customer Service. For information about repairs or replacement parts, or questions about your warranty, call:

Sanitaire Customer Service

1-800-800-8975

Monday - Friday 9am-8:30pm EST

Or visit the Sanitaire website: www.sanitairecommercial.com

When contacting Sanitaire, have model number of cleaner available.

Please record your Model Number: _____ Please record your Purchase Date: _____

NOTE: Please keep your original sales receipt. It provides proof of purchase date in the event of a warranty claim. See Warranty page for details.

Sanitaire®

Barredora manual serie 200
Modelo No. SC200A

Montaje y uso

Una las secciones de la manija roscada y atornille firmemente hasta que quede firme. Atornille la empuñadura de la manija en el extremo roscado de la manija.

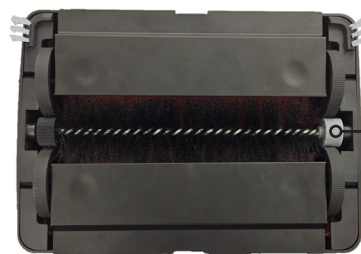
Para usar, simplemente empuje la barredora. Para obtener los mejores resultados, asegúrese de que la parte frontal de la barredora esté mirando hacia adelante mientras la usa.

Vaciado

Para vaciar los contenedores de suciedad, sostenga la barredora sobre un recipiente o bolsa de basura y presione la parte inferior de cada contenedor de suciedad en los puntos indicados por las flechas "PUSH" (EMPUJAR).

Mantenimiento

Para un mejor rendimiento, mantenga los cepillos y los cojinetes limpios de pelo, hilos y otros residuos. El rodillo del cepillo en esta barredora es removible para permitir una fácil limpieza del cepillo.



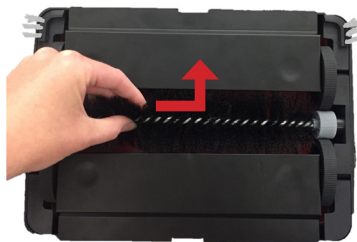
Parte delantera de la barredora

Extremo gris (lado derecho)

1. Encuentre la parte delantera de la barredora. Coloque la barredora de manera la parte delantera esté arriba, y el extremo gris del cepillo giratorio esté del lado derecho.
2. Ubique las lengüetas pequeñas en ambos contenedores de suciedad, levante ligeramente las lengüetas y empújelas hacia afuera para que descansen en el borde exterior del parachoques. Esto asegurará que los contenedores permanezcan en su lugar mientras se quita el cepillo giratorio.



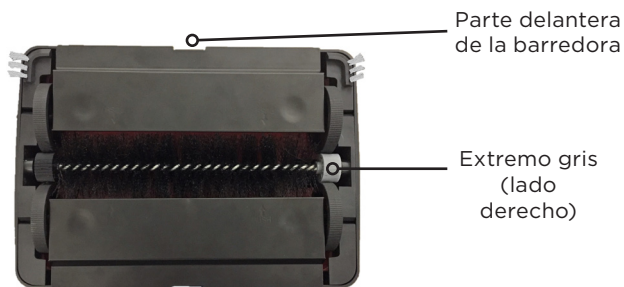
1. Sujete el lado izquierdo del cepillo giratorio y empuje el extremo derecho (extremo gris) hacia adentro mientras levanta el lado izquierdo hacia arriba y hacia afuera.



2. Para reemplazar el cepillo giratorio, haga coincidir el extremo derecho del cepillo giratorio (extremo gris) con el lado derecho de la barredora (asegúrese de que la parte frontal de la barredora esté en la parte superior). Sujetando el lado izquierdo del cepillo, coloque el extremo derecho del cepillo en su lugar y luego el extremo izquierdo en su lugar mientras empuja el extremo derecho hacia adentro hasta que el cepillo quede firmemente en su lugar.



Parte delantera de la barredora



3. Levante ambos contenedores de suciedad y ábralos ligeramente para liberar las pestañas. La barredora no funcionará correctamente si las pestañas no se sueltan antes de su uso.



Servicio al clientes de Sanitaire®

Si su producto Sanitaire requiere servicio:

Encontrará el Centro de servicio autorizado de Sanitaire más cercano en su área en línea en sanitairecommercial.com, bajo el localizador de servicios o comuníquese con el Servicio de atención al cliente de Sanitaire. Para obtener información sobre reparaciones o piezas de repuesto, o preguntas sobre la garantía, llame a:

Servicio al cliente de Sanitaire

1-800-800-8975

De lunes a viernes de 9 a.m. hasta las 8:30 p.m. Hora del este

o visite el sitio web de Sanitaire en: www.sanitairecommercial.com

Al comunicarse con Sanitaire, tenga disponible el número de modelo de la limpiadora.

Anote el número de modelo: _____ Anote la fecha de compra: _____

NOTA: Guarde el recibo original de compra. Servirá como comprobante de la fecha de compra en caso de que necesite hacer una reclamación de garantía. Consulte la página de Garantía para ver los detalles.

Sanitaire^{MD}

Balai mécanique de la série 200
N° de modèle : SC200A

Assemblage et utilisation

Assemblez les sections de la poignée filetée et vissez-les jusqu'à ce qu'elles soient solidement en place. Vissez le manche de la poignée sur l'extrémité filetée de la poignée.

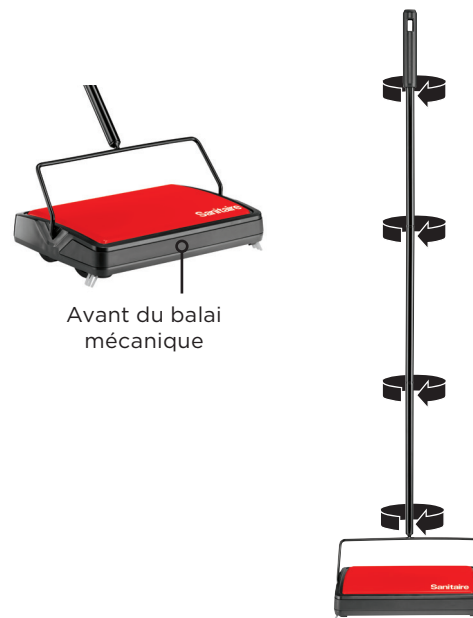
Vous n'avez qu'à pousser sur l'appareil pour le faire fonctionner. Pour des résultats optimaux, veillez à ce que la portion avant du balai mécanique soit celle qui est dirigée vers l'avant lors de l'utilisation du balai.

Vidange

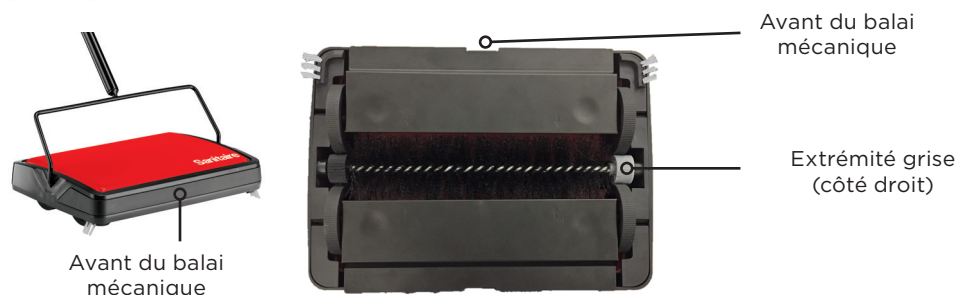
Pour vider les bacs à poussière, tenez le balai mécanique au-dessus d'une corbeille à déchets ou d'un sac et enfoncez les repères identifiés par les flèches « POUSSER (PUSH) » au bas de chaque bac à poussière.

Entretien

Pour des résultats optimaux, enlevez tous les poils, fils et autres débris sur les brosses et les roulements. La brosse cylindrique de ce balai mécanique est amovible pour faciliter son nettoyage.



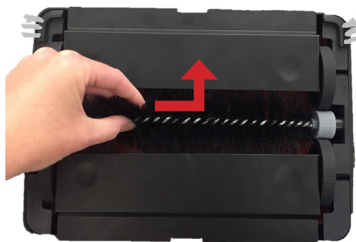
1. Identifiez l'avant du balai mécanique. Placez le balai de manière à ce que l'avant soit vers le haut et l'extrémité grise de la brosse cylindrique soit du côté droit.



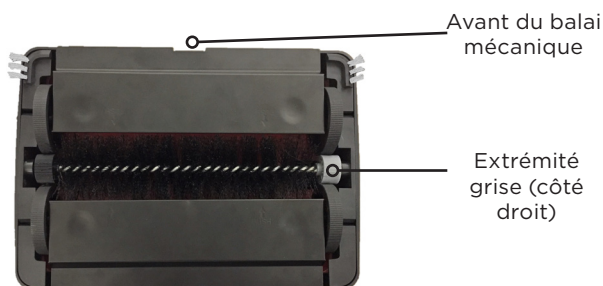
2. Identifiez les petites languettes sur les deux bacs à poussière, soulevez-les légèrement et poussez-les vers l'extérieur de manière à ce qu'elles reposent sur le rebord extérieur du butoir. Cela assurera le maintien en place des bacs pendant le retrait de la brosse cylindrique.



1. Agrippez le côté gauche de la brosse cylindrique et poussez l'extrémité droite (extrémité grise) vers l'intérieur, tout en soulevant simultanément le côté gauche vers le haut et vers l'extérieur.



2. Pour remplacer la brosse cylindrique, faites correspondre l'extrémité droite de celle-ci (extrémité grise) avec le côté droit du balai mécanique (assurez-vous que l'avant du balai est vers le haut). En agrippant le côté gauche de la brosse, fixez solidement son extrémité droite avant de faire de même avec son extrémité gauche, et ce, tout en enfonçant l'extrémité droite vers l'intérieur jusqu'à ce que la brosse soit solidement installée.



3. Soulevez légèrement les deux bacs à poussière pour dégager les languettes. Le balai mécanique ne fonctionnera pas correctement si les languettes ne sont pas dégagées avant l'utilisation.



Service à la clientèle de Sanitaire^{MD}

Si votre produit Sanitaire doit être réparé :

Consultez le site sanitairecommercial.com, sous la rubrique des emplacements des centres de service, ou communiquez avec le service à la clientèle de Sanitaire pour connaître l'emplacement du centre de service agréé le plus près de chez vous. Si vous avez besoin d'information sur les réparations ou les pièces de rechange ou si vous avez des questions au sujet de la garantie de votre appareil, communiquez avec :

Service à la clientèle de Sanitaire

1-800-800-8975

Lundi au vendredi de 9 h à 20:30 h HNE

Ou consultez le site Web de Sanitaire : www.sanitairecommercial.com

Lorsque vous communiquez avec Sanitaire, ayez en main le numéro de modèle de l'appareil.

Inscrivez le numéro de modèle ici : _____ Inscrivez la date d'achat ici : _____

REMARQUE : Veuillez conserver votre reçu de vente original. Il servira de preuve de la date d'achat si vous devez faire une réclamation au titre de la garantie. Consultez la page Garantie pour plus de détails.

Sanitaire®

©2019 BISSELL Homecare, Inc.
All rights reserved. Printed in China.
Part Number 161-8165 T1/18 RevB
www.sanitairecommercial.com