

# Zehnder ComfoSpot 50

Unità di ventilazione decentrale

Il recuperatore di calore ComfoSpot 50 è la soluzione ideale per ambienti singoli e unità abitative di dimensioni contenute, per ristrutturazioni e nuove costruzioni.

La soluzione decentralizzata offerta da Zehnder ComfoSpot 50 è semplice da installare e non comporta grandi interventi di trasformazione, ha dimensioni contenute ed elevati valori di rendimento.



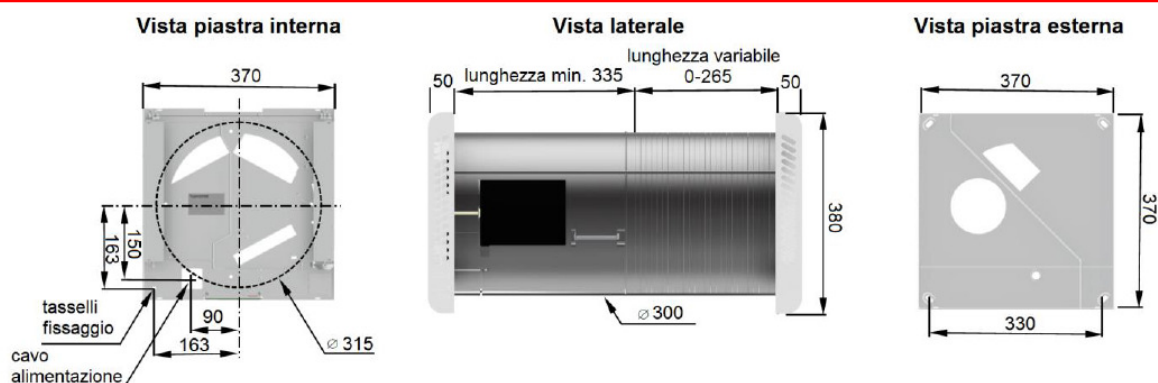
## Caratteristiche

- Diametro minimo carotaggio kit installazione tondo: 340 mm;
- Regolazione user-friendly;
- Scambiatore a flussi incrociati controcorrente ad altissima efficienza;
- Dotato di serie di scambiatore entalpico lavabile dPoint: non necessita di condotto scarico condensa;
- Canale unico, diviso internamente per aspirazione ed espulsione;
- Regolazione elettronica della portata: è possibile impostare la ventilazione a doppio flusso con recupero di calore, solo portata di immissione, solo portata di estrazione;
- Efficienza di recupero termico fino all'85%, efficienza di recupero entalpico fino al 74%;
- 4 differenti velocità di funzionamento per portate da 15 a 50 m<sup>3</sup>/h;
- Potenza elettrica da 4 a 15 W;
- Motori dei ventilatori regolati elettronicamente ad alta efficienza (EC);
- Cover di design in ABS bianco (verniciabile) oppure in acciaio inox;
- Possibilità di installazione di pannello di controllo remoto;
- Possibilità di funzionamento automatico con sensori di umidità, umidità e CO<sub>2</sub>, umidità e VOC;
- Possibilità uso funzione bagno (aumento automatico della velocità quando l'umidità relativa interna sale sopra l'80%);
- Funzione assenza (attivazione temporanea della portata minima per un tempo prestabilito).

## Dati tecnici

Velocità	Portata aria [m <sup>3</sup> /h]	Potenza elettrica [W]	Efficienza di recupero		Livelli di pressione sonora @3m di distanza in campo libero [dB(A)]
			Sensibile %	Latente %	
1	15	4	85	74	5,2
2	25	6	76	58	14,7
3	40	10	69	46	23,2
4	50	15	62	44	29,0

## Dimensioni

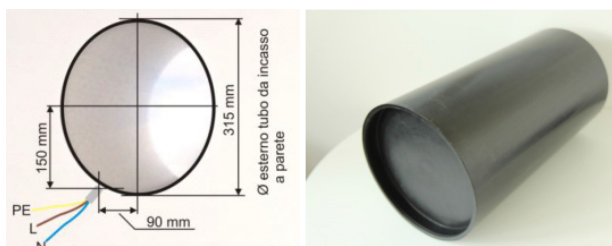


# Zehnder ComfoSpot 50

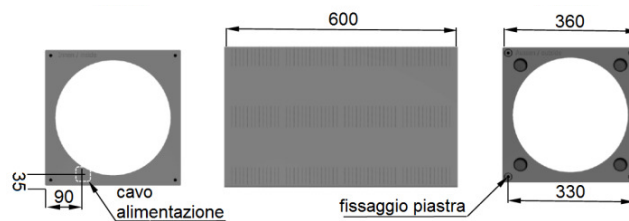
Unità di ventilazione decentrale

## Raccomandazioni per l'installazione

L'unità di Ventilazione Meccanica Controllata Zehnder ComfoSpot 50 deve essere installata in una parete perimetrale in comunicazione con l'ambiente esterno grazie al condotto isolato passante. La cover interna può essere installata in modo da avere il display di controllo sul bordo inferiore o superiore. Il passaggio attraverso la parete può essere a sezione circolare (kit installazione tondo) oppure a sezione quadrata (kit installazione quadrata).



Kit installazione tubo tondo



Kit installazione quadrato

## Caratteristiche tecniche

Posizione	Denominazione
Tipo di scambiatore	Scambiatore di calore a flussi incrociati, entalpico, in membrana polimerica lavabile dPoint, non necessita di scarico condensa
Rivestimento interno	Polipropilene espanso (EPP), canale unico diviso internamente per ASP ed ESP
Kit installazione tondo	Diametro minimo carotaggio 340 mm, diametro tubo da incasso 315 mm
Kit installazione quadrato	Vano quadrato di 360 x 360 mm
Luogo di montaggio	Su parete esterna; spessore min. 335 mm, max. 600 mm
Materiale cover	Acciaio inox o ABS bianco verniciabile
Filtri	2 x ISO Coarse $\geq 70\%$ (G4/G4) - opzionale ISO Coarse $\geq 70\%$ / ePM10 $\geq 60\%$ (G4/F7)
Ventilatori	Ventilatori radiali DC
Collegamento elettrico	230 VAC, 50-60 Hz
Classe di protezione	II
Grado di protezione	IP11
Serrande di chiusura	Manuali
Pannello di controllo	A bordo macchina o remotabile (opzionale)
Tipologia di controllo	Manuale a 4 velocità o automatica con sensori opzionali
Sensori opzionale	Umidità, umidità e CO <sub>2</sub> , umidità e VOC
Limiti d'uso	Da -20°C a +40°C
Protezione antigelo	Flussi sbilanciati da -5°C a -15°C, poi stand-by
Peso	6 kg