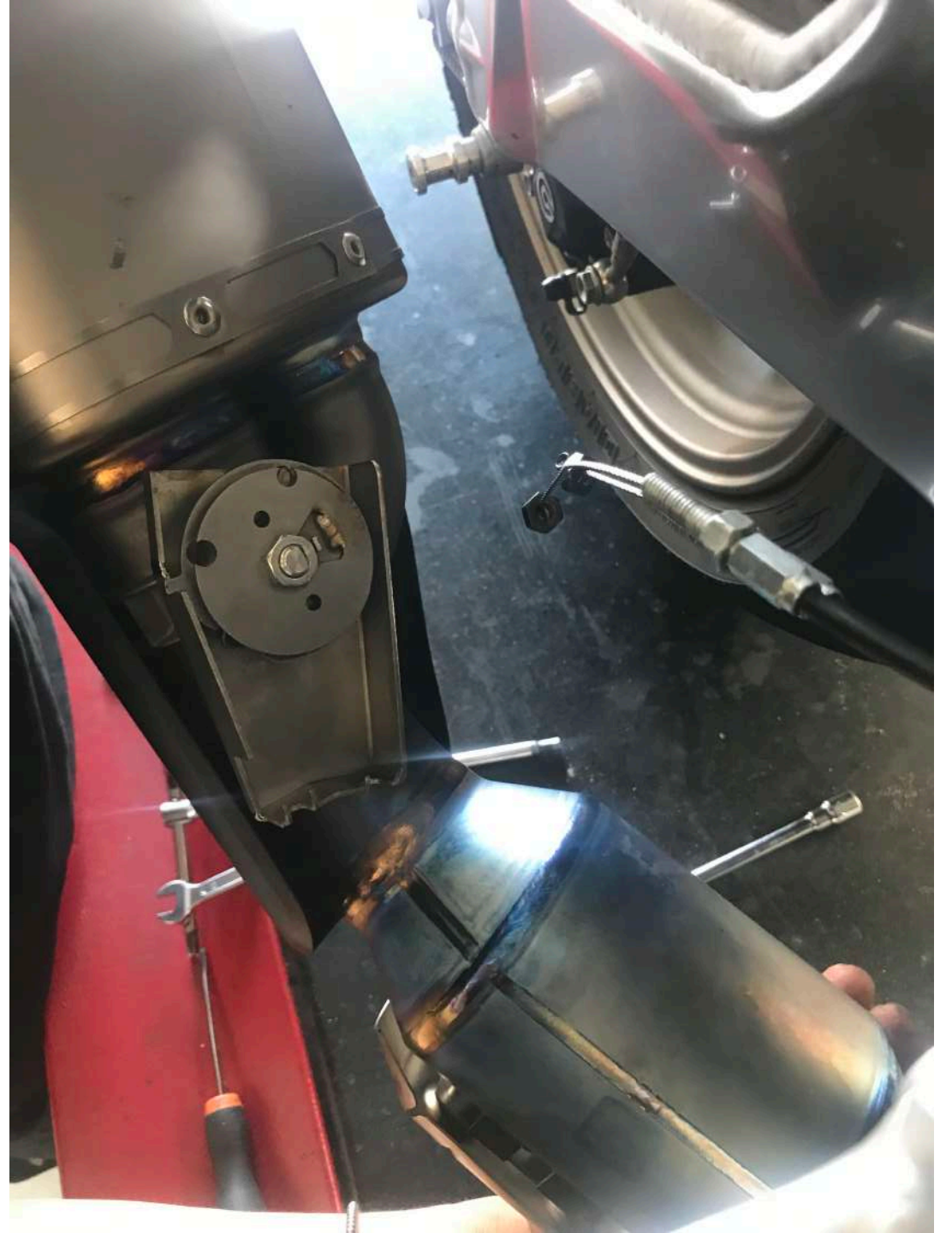
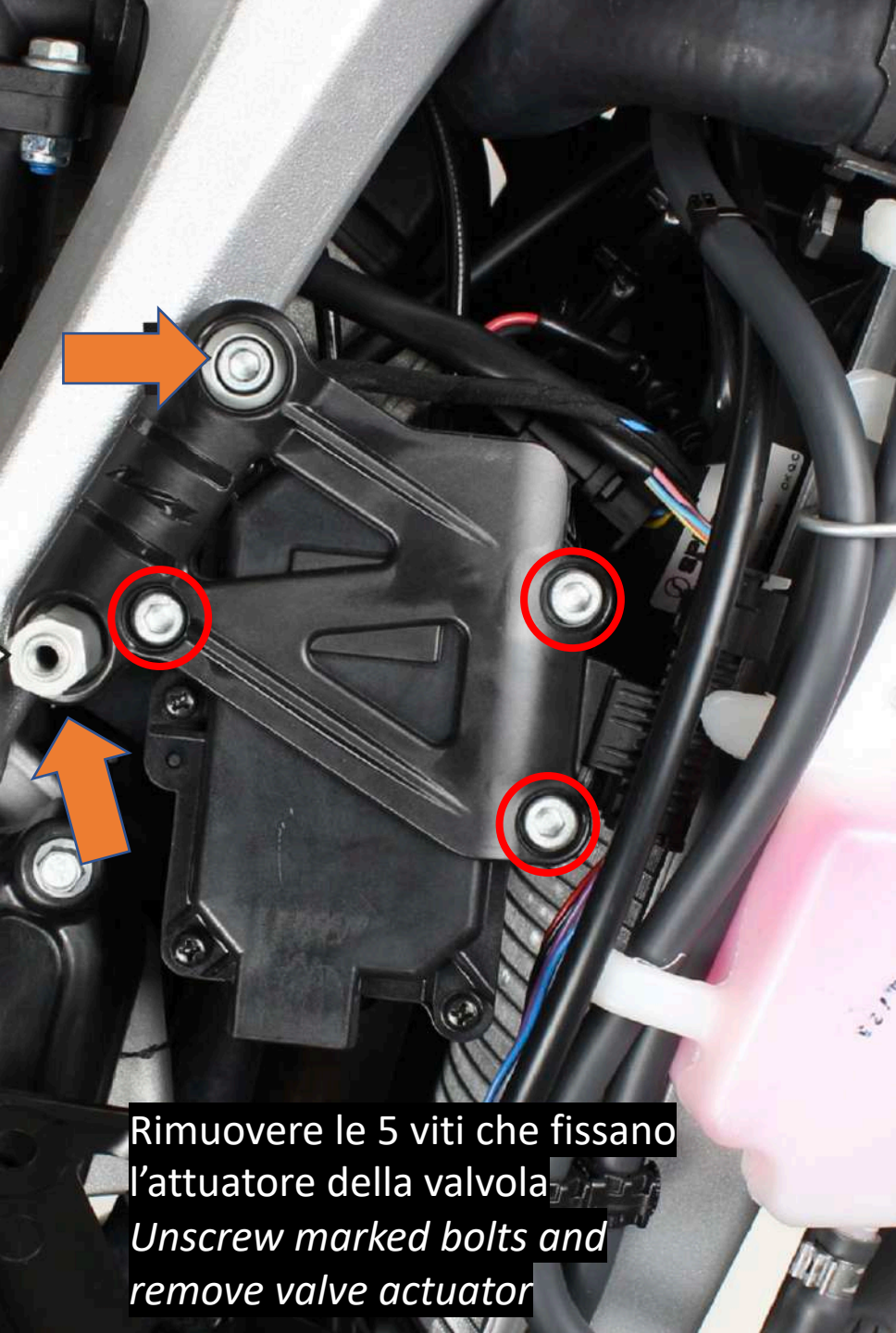




Rimuovere entrambi i cavi dalla valvola originale allentando i 2 bulloni / *Loosen the nuts and remove the valve cables*





Rimuovere le 5 viti che fissano l'attuatore della valvola
Unscrew marked bolts and remove valve actuator

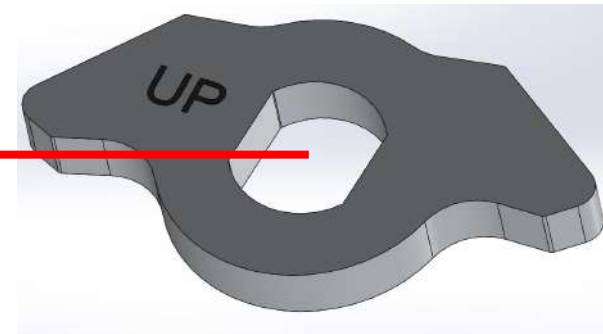


Scollegare il connettore elettrico dell'attuatore della valvola
Disconnect electrical connector from the valve actuator





Rimuovere i due cavi dalla valvola allentando il bullone
Loosen the nut and remove the valve cables



Rimuovere la valvola ed inserire il trabocchetto in questa posizione poi fissarlo con la vite originale
NOTA BENE: Sul trabocchetto è laserata la scritta UP a indicare la corretta posizione di montaggio

Remove the valve and position the valve simulator as in the picture. Fix the valve simulator with the original screw. Please note: on valve simulator "up" is lasered to indicate the correct side for installation