



**ATTENZIONE:** Il montaggio del prodotto deve essere eseguito da personale specializzato  
**WARNING:** The mounting of the product it must be realized from staff specialist

## LEGENDA / LEGEND



Lubrificare ✓ / Lubricate ✓

Non lubrificare ✗ / Do not lubricate ✗

Solo primi filetti ♠ / First threads only ♠

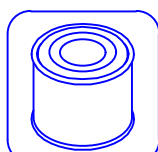
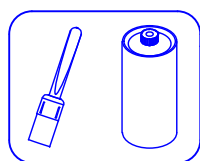


Pulire e/o sgrassare

Clean and/or degrease



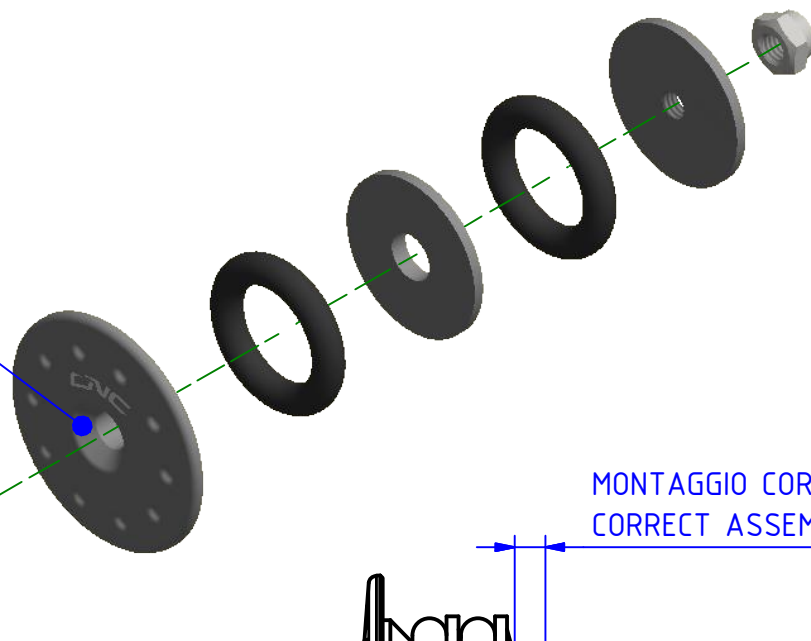
Immagine usata a fini esclusivamente illustrativi  
 Image used for illustrative purposes only



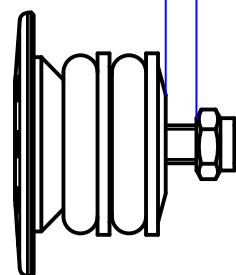
\*



3



MONTAGGIO CORRETTO  
 CORRECT ASSEMBLY



- \* Lubrificare leggermente la sede di battuta per la testa della vite.
- \* Lightly grease the abutment seat for the head of the screw.



**ATTENZIONE:** Questo prodotto potrebbe non essere conforme al codice stradale o alle leggi vigenti in alcuni paesi e quindi utilizzabili solo in aree private e/o chiuse al traffico  
**WARNING:** This product may not comply with local road rules and regulations and can be used only in private areas and/or areas closed to traffic.



ART:

TT347

## ISTRUZIONI / INSTRUCTIONS

TAPPO DADO RUOTA ANTERIORE SX  
 LEFT SIDE FRONT WHEEL NUT CAP

A termini di legge ci riserviamo la proprietà di questo disegno con divieto di riproduzione o di renderlo noto a terzi senza nostra autorizzazione. / Pursuant to law, we reserve the ownership of this drawing with prohibition to copy or disclosed to third parties without our authorization.

CNC RACING si riserva il diritto, a sua esclusiva discrezione, di apportare modifiche al prodotto e a queste informazioni in qualsiasi momento e senza preavviso. / CNC RACING reserves the right, in its sole discretion, to modify the product and this information at any time without prior notice.