



ATTENZIONE: Il montaggio del prodotto deve essere eseguito da personale specializzato
WARNING: The mounting of the product it must be realized from staff specialist

LEGENDA / LEGEND



Lubrificare ✓ / Lubricate ✓
 Non lubrificare ✗ / Do not lubricate ✗
 Solo primi filetti ◆ / First threads only ◆



Pulire e/o sgrassare
 Clean and/or degrease

*OEM = ORIGINAL
 EQUIPMENT
 MANUFACTURER

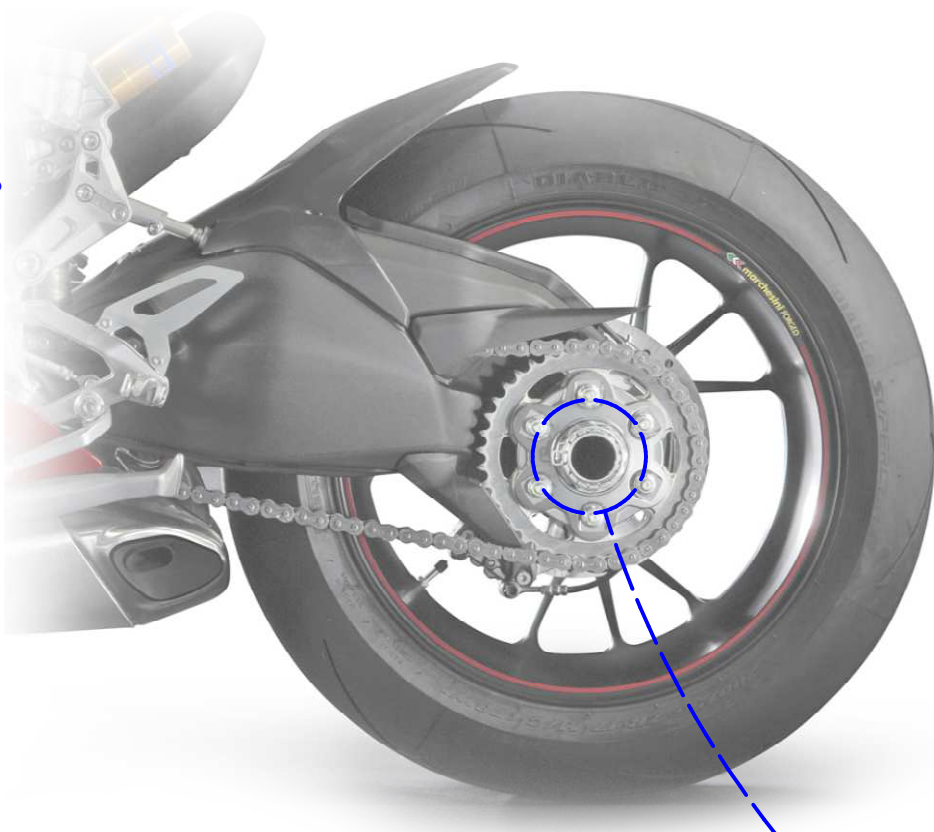
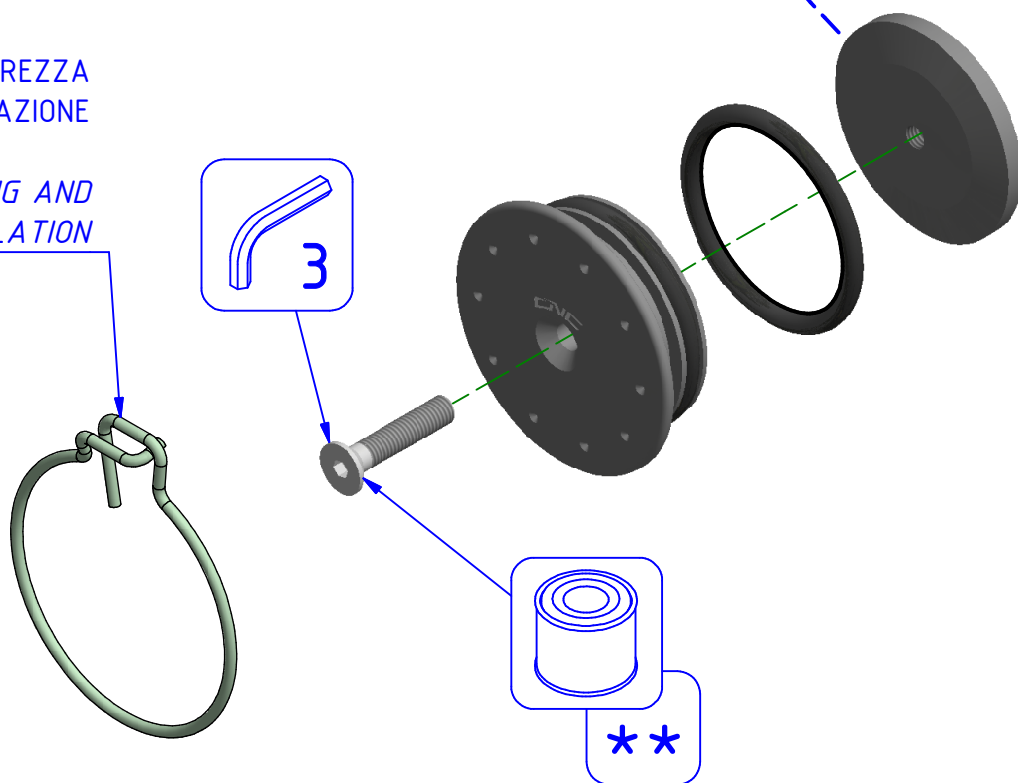


Immagine usata a fini esclusivamente illustrativi
 Image used for illustrative purposes only

TOGLIERE L'ANELLO DI SICUREZZA
 E REINSERIRLO DOPO L'ISTALLAZIONE

REMOVE THE SAFETY RING AND
 REPLACE IT AFTER INSTALLATION



** Lubrificare leggermente la sede di battuta per la testa della vite.
 ** Lightly grease the abutment seat for the head of the screw.



ATTENZIONE: Questo prodotto potrebbe non essere conforme al codice stradale o alle leggi vigenti in alcuni paesi e quindi utilizzabili solo in aree private e/o chiuse al traffico
WARNING: This product may not comply with local road rules and regulations and can be used only in private areas and/or areas closed to traffic.



ART:
 TT342

ISTRUZIONI / INSTRUCTIONS

TAPPO PERNO RUOTA POSTERIORE
 REAR WHEEL AXLE PLUG