

LEGENDA / LEGEND



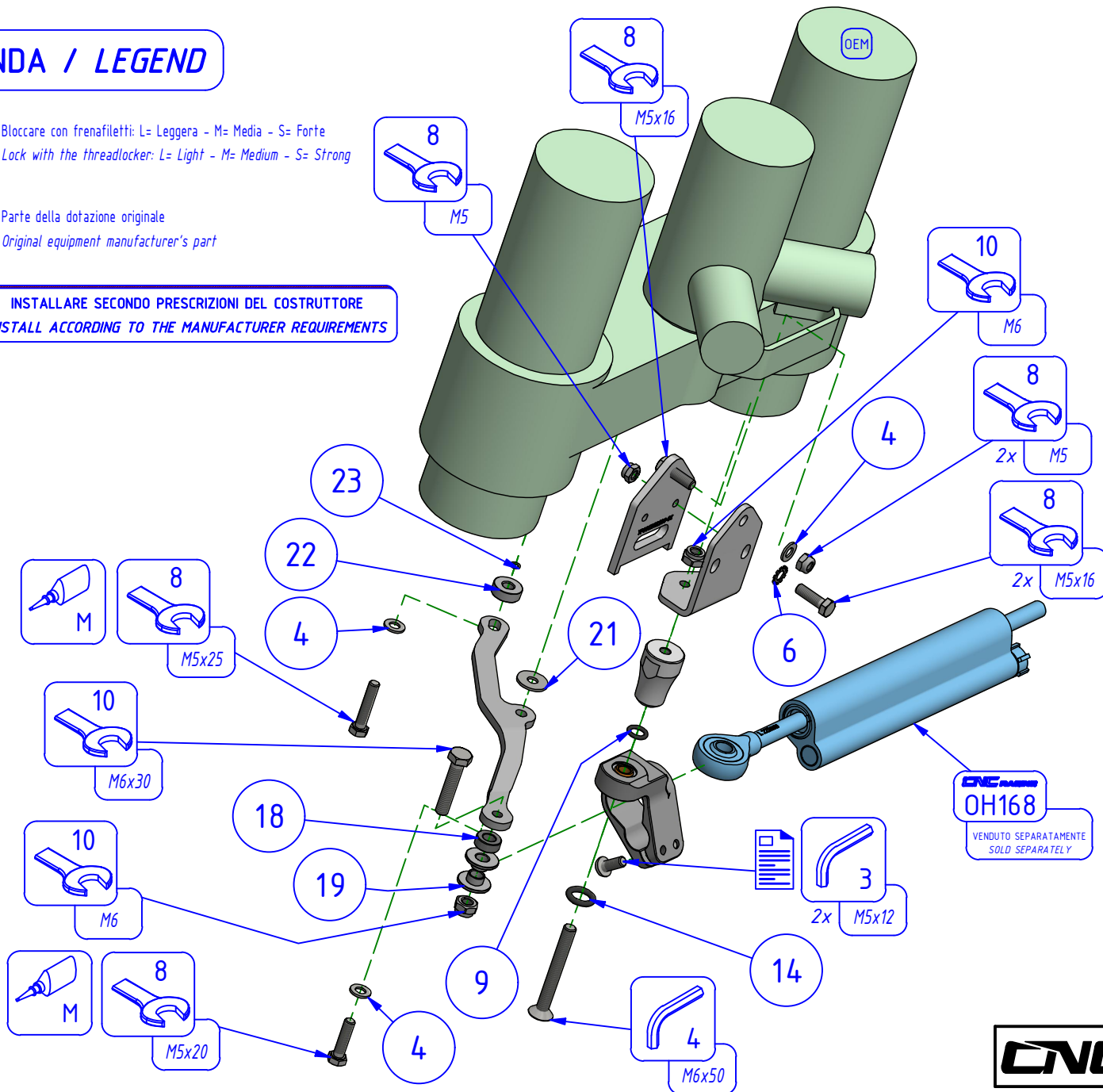
Bloccare con frenafretilti: L= Leggera - M= Media - S= Forte
 Lock with the threadlocker: L= Light - M= Medium - S= Strong



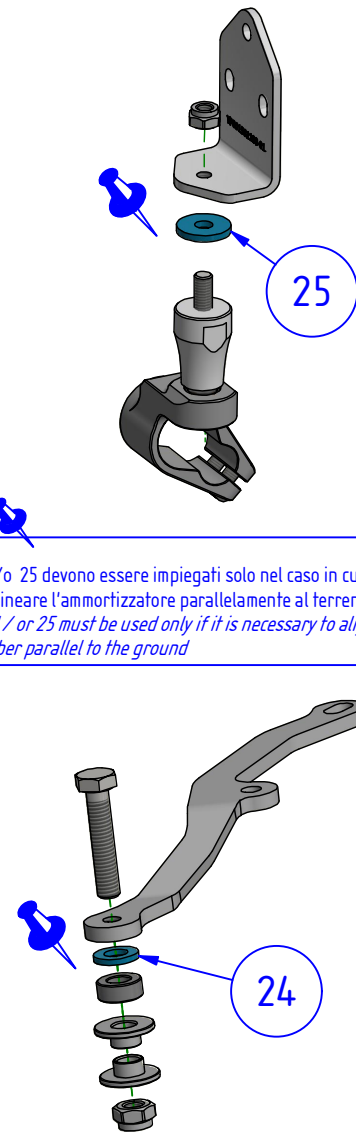
Parte della dotazione originale
 Original equipment manufacturer's part



INSTALLARE SECONDO PRESCRIZIONI DEL COSTRUTTORE
 INSTALL ACCORDING TO THE MANUFACTURER REQUIREMENTS



NOTA / NOTE
 I particolari 24 e/o 25 devono essere impiegati solo nel caso in cui sia necessario allineare l'ammortizzatore parallelamente al terreno.
 The parts 24 and / or 25 must be used only if it is necessary to align the shock absorber parallel to the ground



MANUTENZIONE E PULIZIA: AVVERTENZA - MAINTENANCE AND CLEANING: WARNING
 PARTI ANODIZZATE e/o LEXAN: NON USARE sgrassatori a base acida o alcalina. Usare saponi neutri. Lavare a moto fredda, mai calda. No idropulitrice.
 ANODIZED and / or LEXAN PARTS: DO NOT USE acid or alkaline based degreasers. Use neutral soaps. Wash on a cold bike, never hot. No pressure washer.