



DUCATI PANIGALE

CLUTCH COVER AND ALTERNATOR COVER
RACING PRODUCING SYSTEM

RACING PRODUCING SYSTEM

RPS, un acronimo che nasce per definire la nuova linea di prodotti nati nei più prestigiosi campi di gara a livello mondiale unita all'esperienza nella guida stradale. Materie prime di qualità, leggerezza della lega AL 7075 T6 , robustezza e sicurezza, componenti di montaggio specifici per un utilizzo estremo.

RPS, an acronym standing for a new line of products developed on the world's most prestigious racing tracks, teaming on-track performance with experience in on-road riding. Quality raw materials, lightweight alloy, strength and peace of mind... these aftermarket parts are specifically designed for extreme use.

RACING PRODUCING SYSTEM

Copri frizione lato destro / Clutch cover R Side

Peso / Weight: 160 gr

Prezzo / Price: 164,00€ + IVA/VAT

Code: PR301B



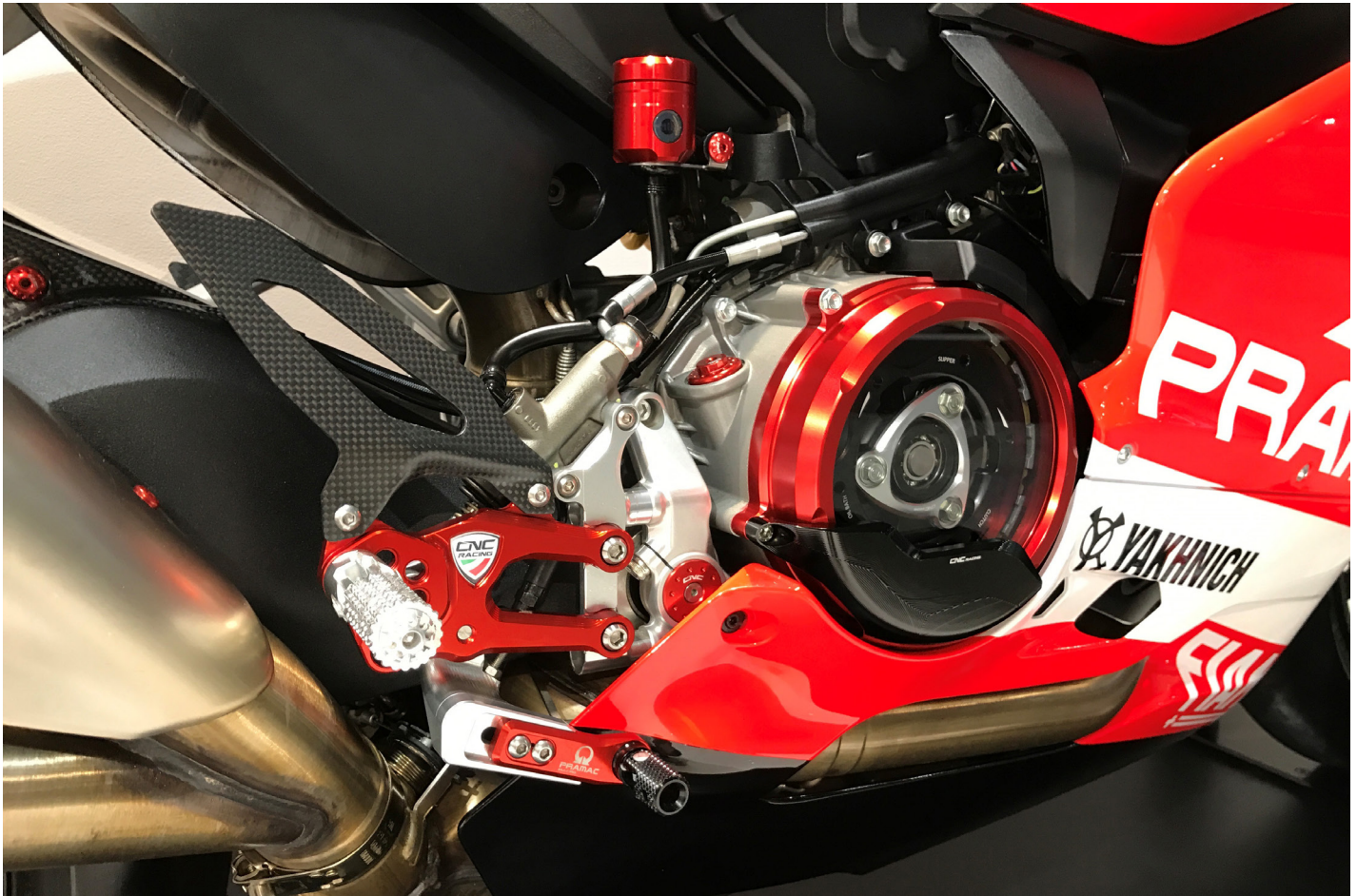
Copri alternatore lato sinistro / Alternator cover L Side

Peso / Weight: 125 gr

Prezzo / Price: 149,00€ + IVA/VAT

Code: PR302B

CLUTCH COVER AND ALTERNATOR COVER



RACING PRODUCING SYSTEM



CLUTCH COVER AND ALTERNATOR COVER

STUDIO

L'accuratezza dei calcoli matematici, gli stress meccanici ed i test fisici a cui sono stati sottoposti hanno permesso la realizzazione di un prodotto insostituibile per la sicurezza della moto. La produzione tramite macchine a controllo numerico (cnc) e la qualità della lega di Ergal utilizzata, rendono questo prodotto un componente estetico da mostrare con fierezza sulla propria moto.

RESEARCH

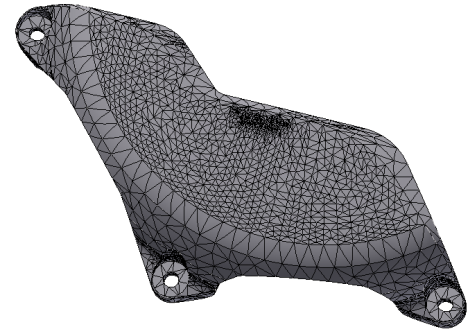
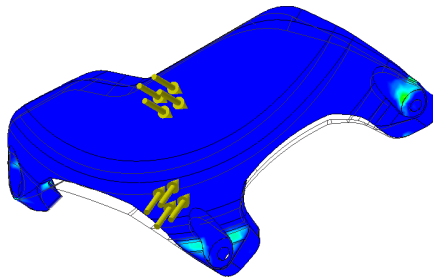
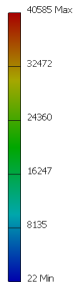
Accurate mathematical calculations, mechanical stress analyses and physical testing have all gone in to creating a must-have product for bike safety. CNC machining coupled with the sheer quality of the Ergal alloy employed make this product a striking part that you can be proud to show off on your bike.

PROGETTAZIONE

Progettati per proteggere il motore durante urti accidentali o scivolate, sono costituiti da una struttura molto leggera ma molto resistente e sono stati testati a lungo sui Campi di gara più prestigiosi. Le protezioni carter CNC Racing sono sottoposte a continui tests per verificare la loro tenuta durante gli usi più gravosi. La perfetta geometria permette il montaggio su tutti i tipi di carenatura senza praticare alcun tipo di modifica.

DESIGN

Designed to protect the engine in the event of accidental knocks or slides, they have a very light yet strong structure and have been seriously put through their paces on the most prestigious racing tracks. The CNC Racing crash protection covers undergo continuous testing to ensure that they withstand even the most demanding use. The perfect geometry means they fit to bodywork of all kinds without any changes required.





www.cncracing.it

CNC RACING - Ponte alla Chiassa, 141 52100 - Arezzo - Italy - Tel/Fax (+39) 0575 342010 - info@cncracing.it