



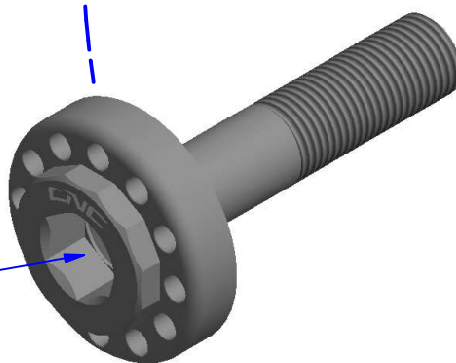
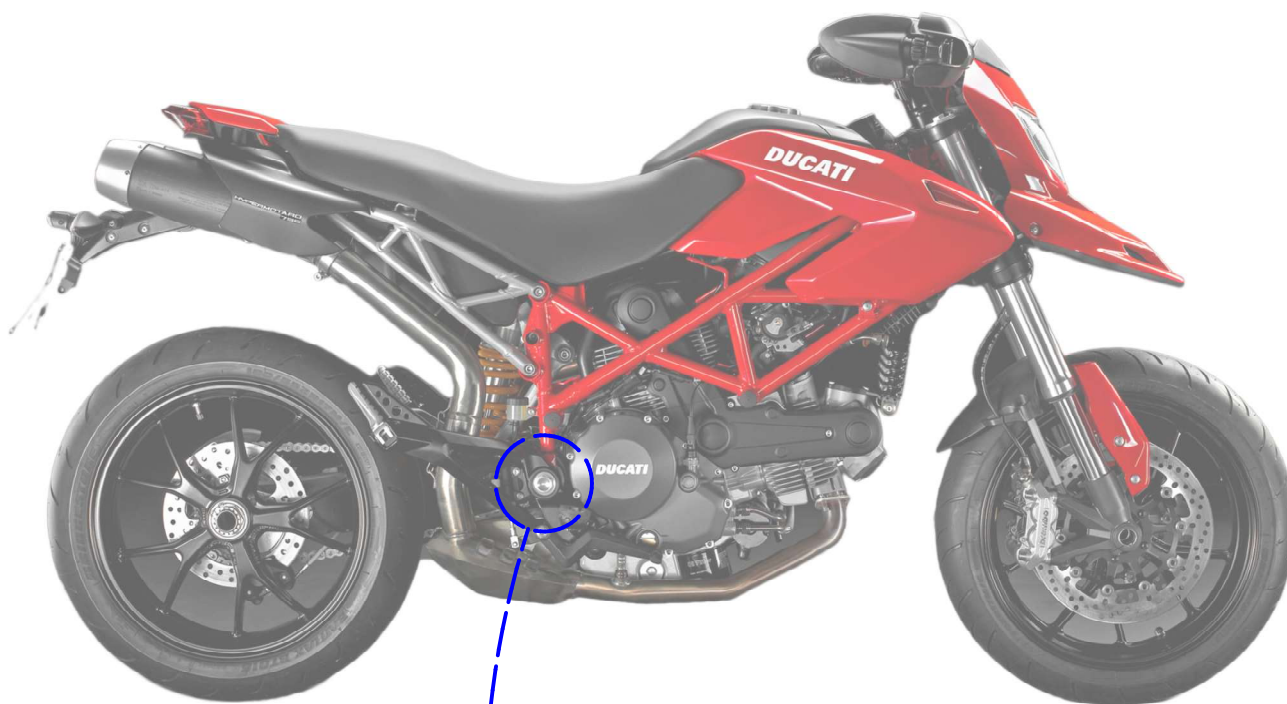
**ATTENZIONE:** Il montaggio del prodotto deve essere eseguito da personale specializzato  
**WARNING:** The mounting of the product it must be realized from staff specialist

**VALIDO PER ENTRAMBI I LATI**  
**VALID FOR BOTH SIDES**

**LEGENDA / LEGEND**



Lubrificare ✓ / Lubricate ✓  
 Non lubrificare \* / Do not lubricate \*  
 Solo primi filetti ◆ / First threads only ◆



- \* PER IL SERRAGGIO DELLE VITI RIFARSI AL MANUALE DEL COSTRUTTORE
- \* FOR THE TIGHTENING OF THE SCREWS REFER TO THE MANUFACTURER'S MANUAL



**ATTENZIONE:** Questo prodotto potrebbe non essere conforme al codice stradale o alle leggi vigenti in alcuni paesi e quindi utilizzabili solo in aree private e/o chiuse al traffico  
**WARNING:** This product may not comply with local road rules and regulations and can be used only in private areas and/or areas closed to traffic.



ART:  
 PEV03

**ISTRUZIONI / INSTRUCTIONS**

VITI FISSAGGIO CENTRALE PEDANE OEM  
 OEM REAR SETS CENTRAL SCREW

Immagine usata a fini esclusivamente illustrativi  
 Image used for illustrative purposes only

CNC RACING si riserva il diritto, a sua esclusiva discrezione, di apportare modifiche al prodotto e a queste informazioni in qualsiasi momento e senza preavviso. / CNC RACING reserves the right, in its sole discretion, to modify the product and this information at any time without prior notice.