

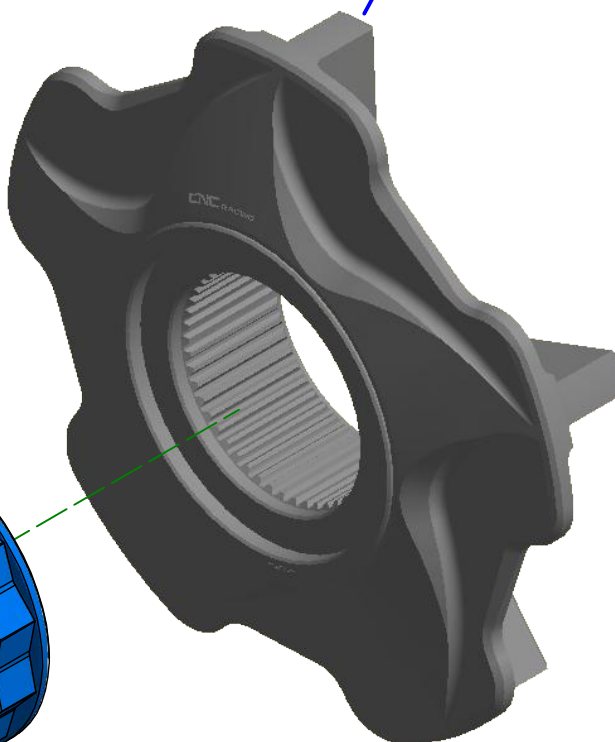
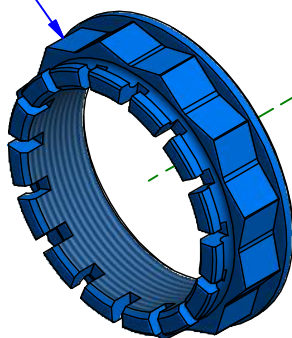


ATTENZIONE: Il montaggio del prodotto deve essere eseguito da personale specializzato
WARNING: The mounting of the product it must be realized from staff specialist



Immagine usata a fini esclusivamente illustrativi
 Image used for illustrative purposes only

CNC RACING
 OPTIONAL PART
DA397



PER IL SERRAGGIO RIFARSI AL MANUALE DEL COSTRUTTORE
FOR THE TIGHTENING REFER TO THE MANUFACTURER'S MANUAL



ATTENZIONE: Questo prodotto potrebbe non essere conforme al codice stradale o alle leggi vigenti in alcuni paesi e quindi utilizzabili solo in aree private e/o chiuse al traffico
WARNING: This product may not comply with local road rules and regulations and can be used only in private areas and/or areas closed to traffic.



ART:
FL505

ISTRUZIONI / INSTRUCTIONS

FLANGIA PORTACORONA
REAR SPROCKET FLANGE