





## תודה שבחרת במיטת העץ של פנדה!

המסע שלך לשנת החלומות מתחיל עכשיו.

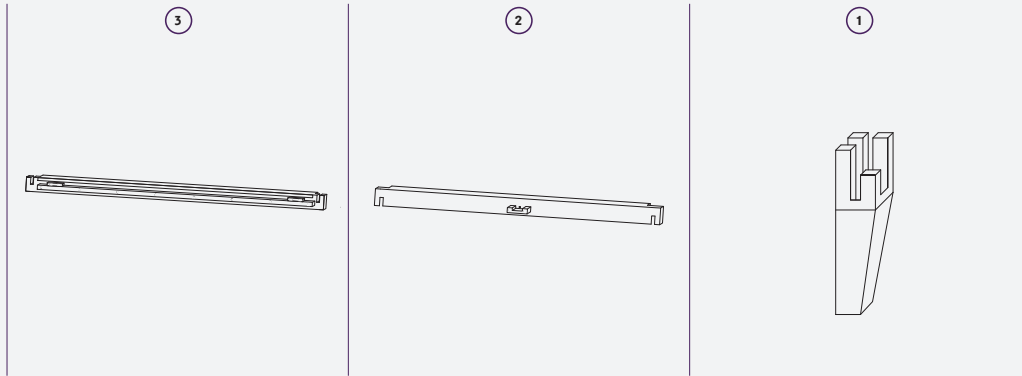
העיצוב של מיטת העץ החדשה שלך שואב השראה מנגרות יפנית מסורתית שמבטיחה יציבות ותמיכה אופטימלית. כך היא מספקת שינה טובה ועמוקה שתטעין אותך באנרגיות מחודשות ליום הבא!

מאחלים לילה טוב ועומדים לרשותך בכל שאלה.

**החברים מפנדה**



## פירוט חלקי המיטה



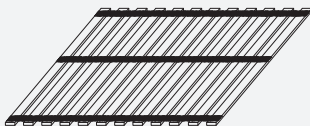
חלקי המיטה:

1 רגלי בסיס (X4) 2 קורות רוחב בסיס (X2) 3 קורות אורך בסיס (X2)

7



6



5



4



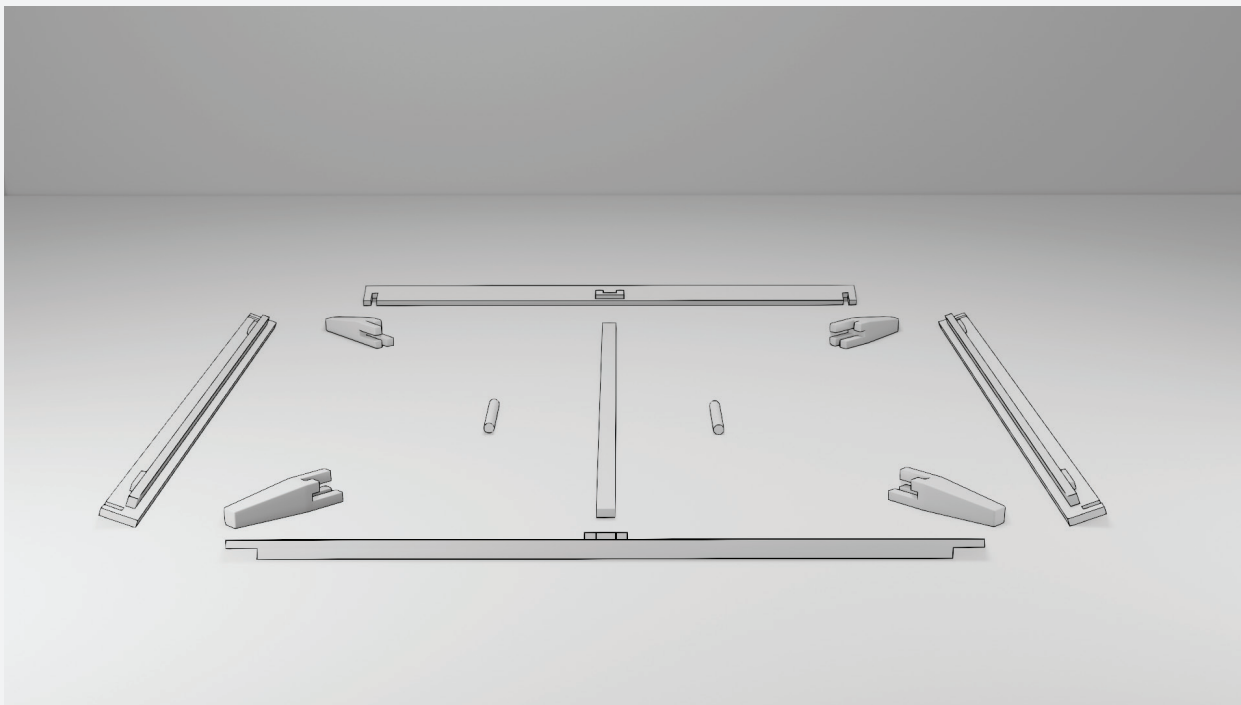
4 קורה אמצעית (X1) 5 רגלי תמיכה (X2) 6 סט צלעות (X1) 7 ברגי סגר (X2)

\* אין צורך בכלי עבודה נוספים (זהו אחד היתרונות של העיצוב היפני!)

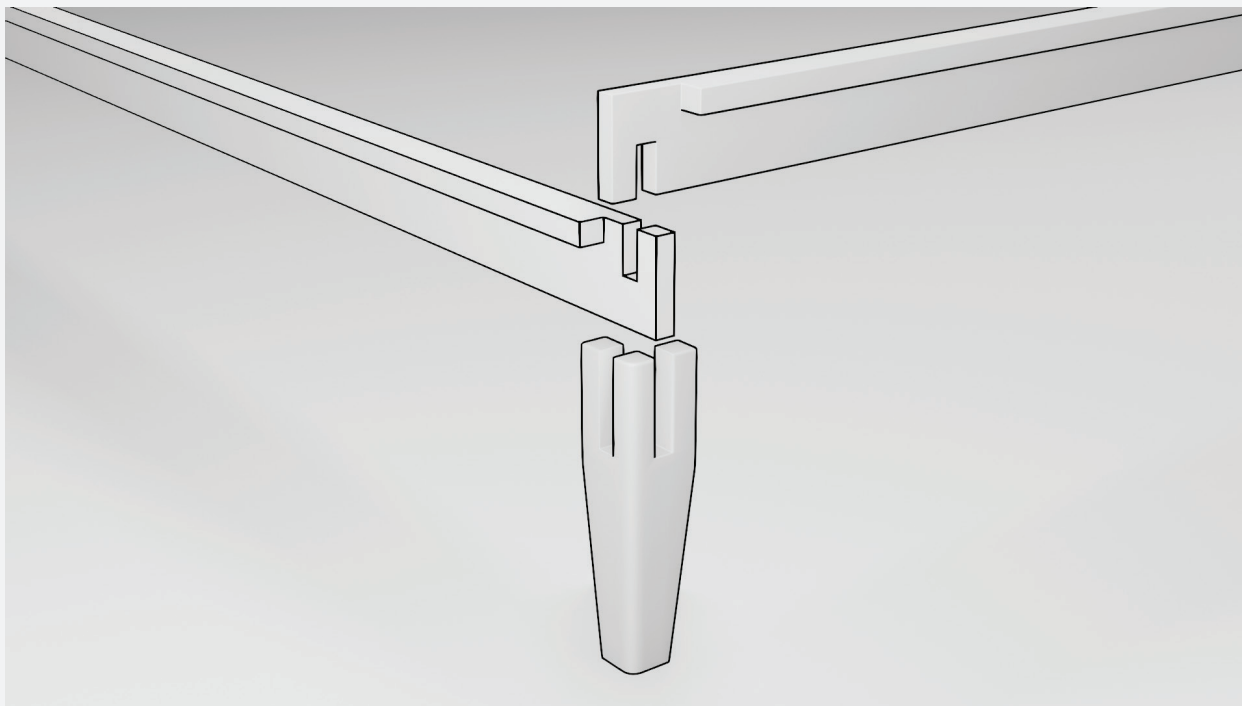
## הוראות הרכבה:



# שלב 01



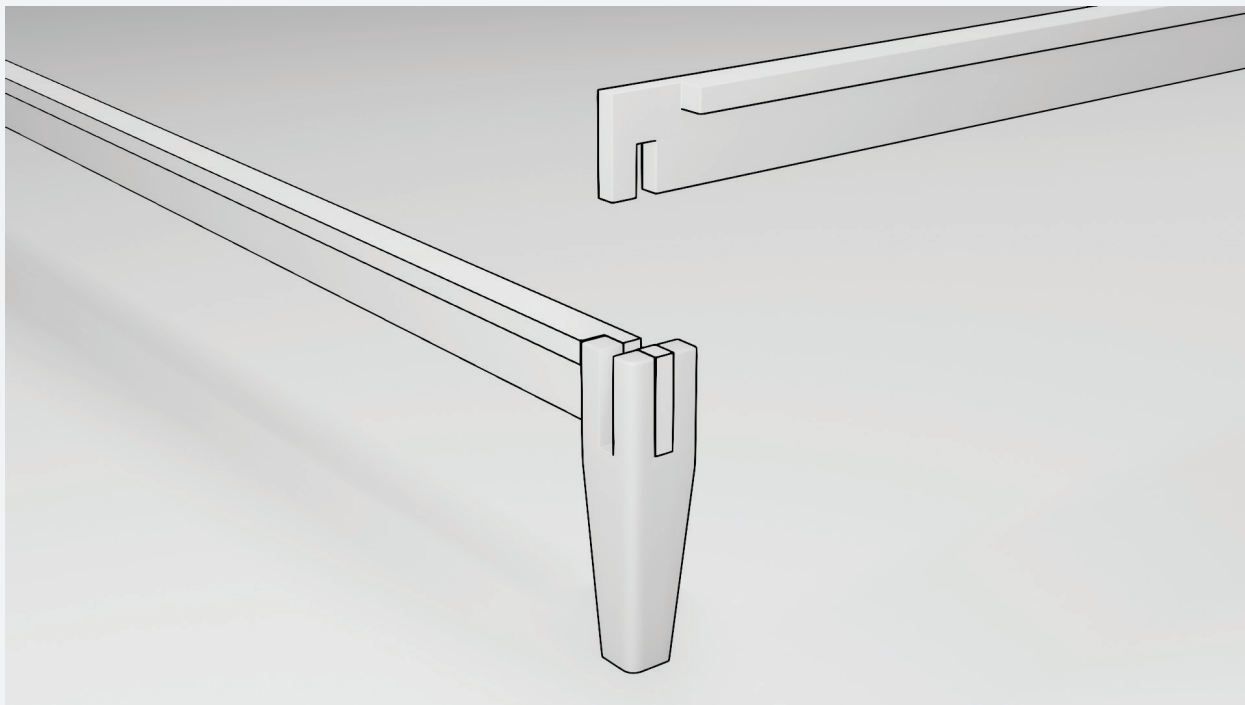
להניח את כל החלקים על משטח רך ונקי.



להחליק את קורת האורך לרגל הבסיס.



## שלב 03



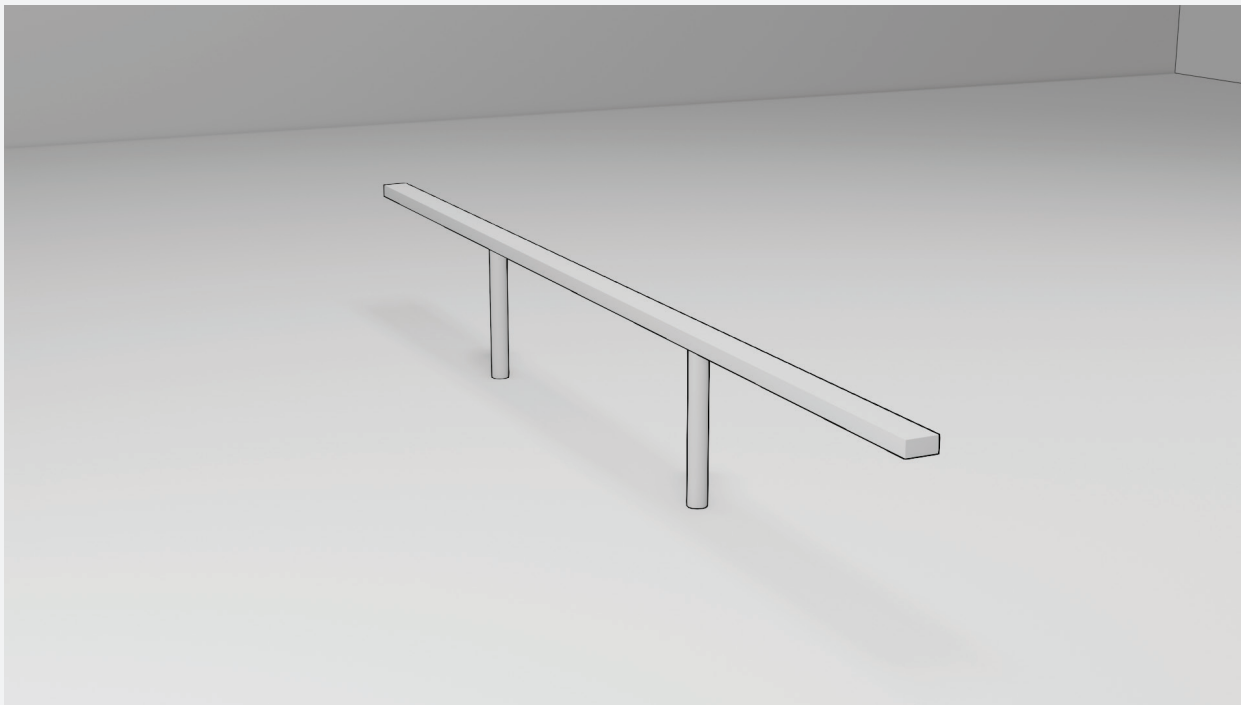
להחליק את קורת הרוחב.

## שלב 04



לחזור על הפעולה בכל הפינות.

## שלב 05

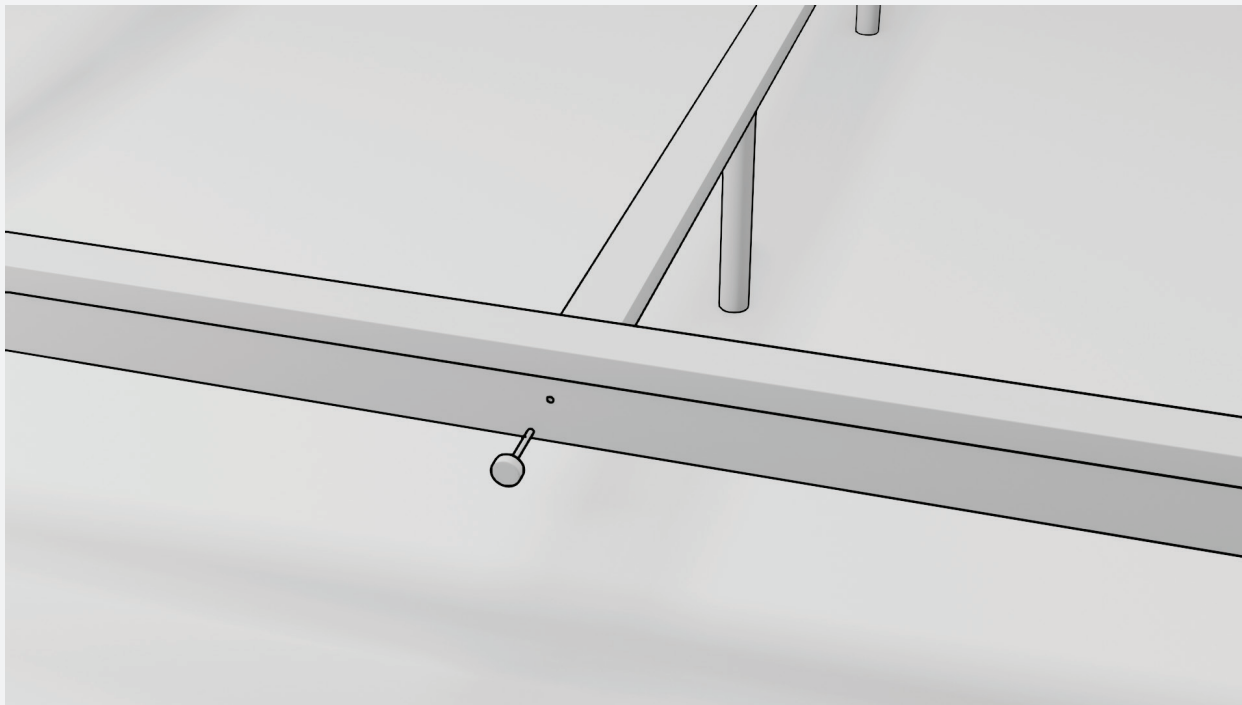


להבריג את שתי רגלי התמיכה אל הקורה האמצעית.

## שלב 06



למקם את הקורה האמצעית בתוך המגרעות שעל קורות הרוחב.



להבריג את שני ברגי הסגר בצידו הקורה האמצעית

## שלב 08



לפרוס את סט הצלעות הגמיש על גבי הבסיס כך שהצלעות החיצוניות תפוסות על ידי המגרעת בכל צד.



אנחנו כאן בשבילך לכל שאלה

03-7630396

[office@pandazzz.com](mailto:office@pandazzz.com)

[www.pandazzz.co.il](http://www.pandazzz.co.il)

panda<sup>z z</sup><sub>z</sub>

 @pandazzz\_sleep  @pandazzz.co.il עקבו אחרינו