



PENTAIR

EVERPURE[®]



GUIDE DE DIMENSIONNEMENT POUR LE MINI EVP 1-2-3

FOODSERVICE

EVERPURE®

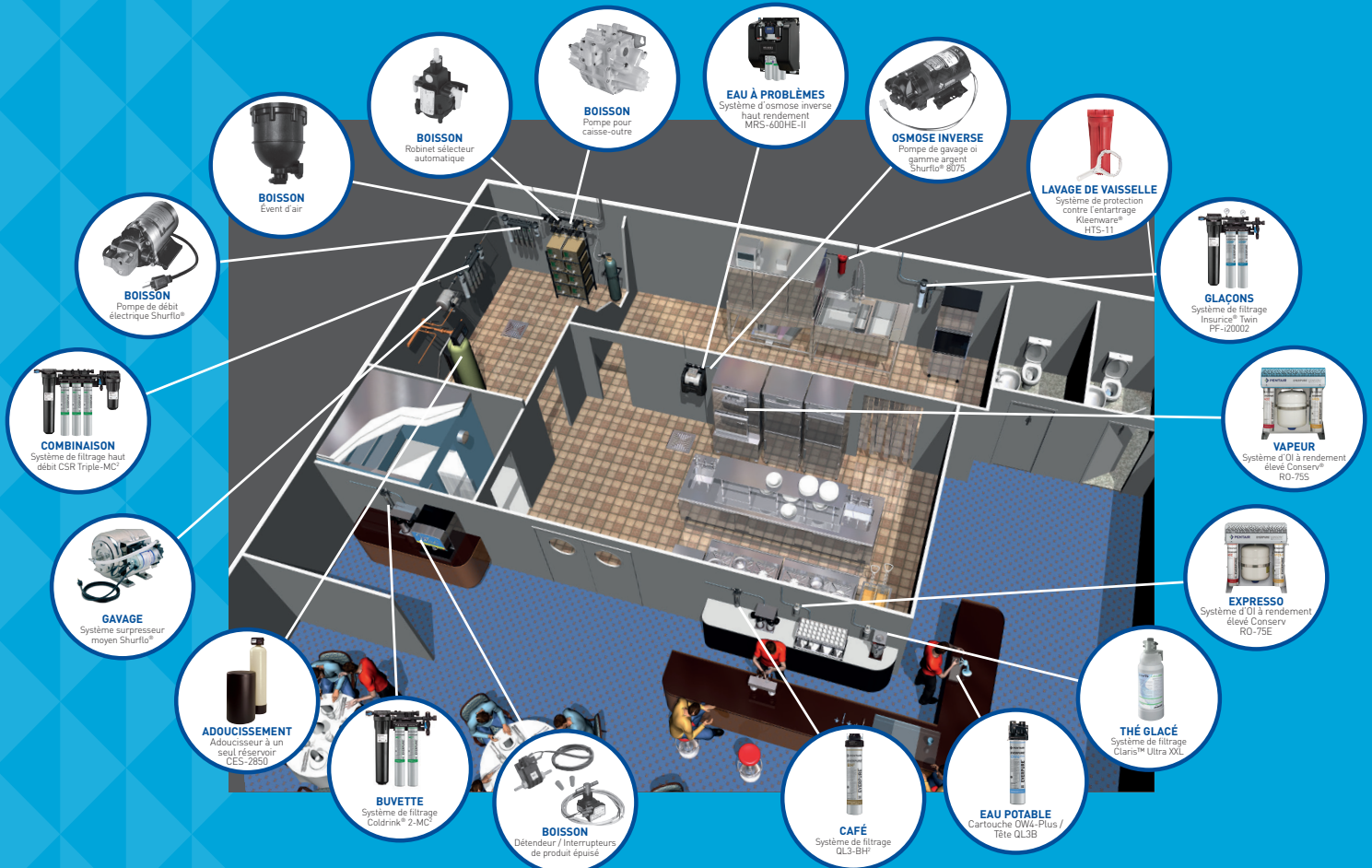
DES SOLUTIONS DE TRAITEMENT DE L'EAU DE CONFIANCE

Depuis 1933, Pentair® Everpure est un partenaire de premier choix de l'industrie de la restauration et un fournisseur de confiance pour les produits, les services et les solutions de traitement de l'eau, dans le monde entier. Nos solutions s'adressent à une gamme étendue d'applications en restauration comme le café, les buvettes, les glaçons, l'eau potable etc. Pentair propose également les produits de filtrage de la marque Everpure pour le service de café ou d'eau fraîche dans les bureaux, les distributeurs, les utilisations domestiques et l'aviation.

PARTOUT OÙ VOUS EN AVEZ BESOIN

Dans cette brochure, nos solutions les plus courantes, classées par applications de restauration, sont signalées. Pour plus de renseignements sur notre offre complète rap- portez-vous à notre catalogue et barème de prix pour la restauration ou contactez votre directeur des ventes Pentair.

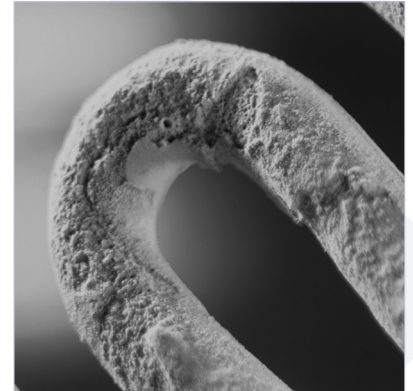
foodservice.pentair.com / everpuresizing.com



L'EAU INFLUE SUR VOS BÉNÉFICES

La première et la dernière impression que les clients ont de votre établissement proviennent typiquement des boissons que vous leur servez. Si le goût et l'odeur de l'eau, des glaçons, des boissons fraîches et du café ne sont pas ce qu'ils devraient, les clients s'en apercevront. Ce n'est pas le meilleur moyen de les impressionner et de les inciter à revenir.

L'eau contient une grande quantité de produits chimiques, de sédiments et de minéraux dissous qui peuvent affecter le fonctionnement et la durée de vie de tous les types d'appareils de restauration qui utilisent de l'eau. La corrosion, la formation de tartre et le gaspillage d'énergie peuvent être réduits ou éliminés grâce à un traitement approprié de l'eau.



Saviez-vous que le tartre dû à l'eau dure qui se forme sur vos appareils de restauration peut réduire le rendement énergétique de 50% ou plus ?

L'EAU INFLUE SUR LA SATISFACTION DE LA CLIENTÈLE

Pensez à ce qui suit :

- Les boissons fraîches de buvettes contiennent 83% d'eau
- Le café est fait d'eau à 99%
- La glace est faite d'eau à 100%

Nous sommes « l'eau à laquelle vous pouvez faire confiance » **WATER YOU CAN TRUST®**. Quels que soient vos besoins de filtrage, d'adoucissement ou d'osmose inverse, nous avons probablement la solution qui convient. Après tout, notre seul et unique but est de fournir de l'eau de qualité supérieure et constante pour toutes les applications de restauration. C'est pourquoi tant d'exploitants comptent sur nous pour résoudre leurs problèmes d'eau. En fait, Pentair est le principal fournisseur mondial de systèmes d'amélioration de la qualité de l'eau pour l'industrie de la restauration depuis plus de 85 ans.

Les solutions Pentair Everpure offrent :

Uniformité. Les produits Everpure réduisent la teneur en minéraux, en produits chimiques indésirables et en particules, ainsi votre eau est toujours propre.

Sécurité. Il a été prouvé que les produits Everpure sont efficaces. C'est pourquoi on trouve nos produits dans des établissements de restauration du monde entier.

Satisfaction. L'eau Everpure est supérieure dans tous ses aspects, ce qui vous permet de diminuer vos coûts de fonctionnement et d'améliorer le rendement de votre établissement tout en améliorant l'expérience clients.

CAS D'APPLICATIONS SUR CAFÉ/EXPRESSO/THÉ

GUIDE DE DIMENSIONNEMENT DU SYSTÈME

| CAFÉ | | | | | | | |
|-----------------------------|------------------------------------------|----------------------------------|-------|---------------------|--------|---------------------------|--------------------|
| Système | Type d'appareil | Demande en débit de l'équipement | | Capacité nominale** | | Sur une période de 6 mois | |
| | | GAL/MIN | L/MIN | GALLONS | LITRES | GALLONS | LITRES |
| QL2-OCS ² | Cafetières 0,50 gal/min ou moins | 0,50 | 1,89 | 1 500 | 5 677 | 3 000 pots d'1/2 gal | 11 000 pots de 2 L |
| QL3-BH ² | Cafetières 0,50 gal/min - 1,0 gal/min | 0,50 | 1,89 | 3 000 | 11 355 | 6 000 pots d'1/2 gal | 23 000 pots de 2 L |
| QC7I Single-MH ² | Cafetières 1 gpm - 1,67 gpm | 1,00 | 3,79 | 9 000 | 34 065 | 18 000 pots d'1/2 gal | 68 000 pots de 2 L |
| QC7I Twin-MH ² | Cafetières 1,67 gal/min et plus | 1,00 | 3,79 | 18 000 | 68 100 | — | — |

SOLUTIONS DE FILTRAGE

Les filtres Everpure® de Pentair® réduisent :

- L'abrasion et l'obturation
- L'accumulation de tartre et la corrosion
- Les mauvais goûts et les mauvaises odeurs
- Les parasites nocifs par moyens mécaniques *

Avantages du filtrage Everpure :

- Qualité constante, café, thé et expresso au meilleur goût
- Moins d'arrêt des appareils et coûts énergétiques moindres
- Moindres coûts d'appareils et d'entretien, et moindre coût total de possession
- Clients satisfaits et bénéfices plus élevés

SYSTÈME EV9275-60 QL2-OCS²



Cafetières

- Jusqu'à 3 livres [1,4 kg] de café par jour
- Permet de préparer jusqu'à 17 pots en verre (1/2 gal) ou 13 thermos « airpots » [2,5 L] par jour

Capacité du système

- 1 500 gallons (5 678 L)

Cartouche de rechange

- EV9618-02 OCS²*

Tête de rechange

- EV9278-18 QL2

SYSTÈME EV9272-00 QL3-BH²



Cafetières

- Jusqu'à 6 livres [2,7 kg] de café par jour
- Permet de préparer jusqu'à 34 pots en verre (1/2 gal) ou 25 thermos « airpots » [2,5 L] par jour

Capacité du système

- 3 000 gallons (11 356 L)

Cartouche de rechange

- EV9612-50 BH²

Tête de rechange

- EV9259-14 QL3

*Voir la fiche technique individuelle du système pour les revendications de performance et les informations concernant l'inscription FIFRA

**La capacité du système peut être réduite si des niveaux élevés de particules sont présents dans l'eau, ce qui peut éventuellement réduire le débit à travers le filtre. Remplacez la cartouche si le débit tombe en-dessous de la valeur requise pour l'appareil.

GUIDE DE DIMENSIONNEMENT DU SYSTÈME

| ESPRESSO ET THÉ | | | |
|---------------------|---------------------------------------|--------------------------------------------|------------------------------------------|
| GRAINS DE DURETÉ | FAIBLE VOLUME : 150 DOSES PAR JOUR | VOLUME MOYEN : 150 – 300 DOSES PAR JOUR | VOLUME ÉLEVÉ 301 – 500 DOSES PAR JOUR |
| 8 grains de dureté | Claris Ultra M 500 | Claris Ultra L 1000* | Claris Ultra XL 1500* |
| 12 grains de dureté | Claris Ultra L 1000 | Claris Ultra XL 1500 | Claris Ultra XXL 2000* |

SOLUTIONS DE FILTRAGE/ADOUCCISSEMENT

Système Claris Ultra et Prime d'Everpure

Caractéristiques et avantages :

- Adouci sans sel
- Élimine les particules ET les produits chimiques
- Ne nécessite ni électricité, ni écoulement
- N'introduit aucun additifs dans l'eau
- Réduit efficacement la dureté
- Préviend le bouchage des vidanges
- Réduit la corrosion du métal
- Ne gaspille pas d'eau
- Cartouches homologuées NSF 42

Le processus de filtrage à 5 étapes Claris apporte :

- Préfiltre
- Réglage de la dureté de carbonatation
- Filtrage fin
- Le bloc de charbon actif hautement efficace élimine les contaminant nocifs et les goûts et odeurs désagréables
- Le filtre à membrane pour les solides élimine les particules jusqu'à 5 microns, ce qui se traduit par une protection élevée des appareils

CARTOUCHE CLARIS™ ULTRA XXL 2000 EV4339-84 / TÊTE CLARIS EV4339-92



Cafetières

- Jusqu'à 10,0 livres [4,5 kg] de café par jour
- Permet de préparer jusqu'à 60 pots en verre (1/2 gal) ou 45 thermos « airpots » [2,5L] par jour

ESPRESSO ET THÉ

- Jusqu'à 10,0 livres [4,5 kg] de café par jour

Capacité du système

- Jusqu'à 5 283 gallons (20 000 L)

Cartouche de rechange

- EV4339-84 Claris™ Ultra 2000*

Tête de rechange

- EV4339-92 Claris Gen racc. rapides* de 2-3/8 pouces
Également disponible avec raccords NPT et BSP de 3/8 po

CARTOUCHE EV4339-86 CLARIS™ PRIME / TÊTE EV4339-92 CLARIS



Cafetières

- Jusqu'à 5 livres de café par jour
- Jusqu'à 30 pots en verre (1/2 gal) ou 23 thermos « airpot » par jour

Espresso et thé

- Jusqu'à 10,0 livres [4,5 kg] de café par jour

Capacité du système

- Jusqu'à 1 255 gallons (4 750 L)

Cartouche de rechange

- EV4339-84 Claris™ Ultra 2000*

Tête de rechange

- EV4339-92 Claris Gen racc. rapides* de 2-3/8 pouces
Également disponible avec raccords NPT et BSP de 3/8 po

Remarque

- Si de la silice se trouve dans l'arrivée d'eau, consultez l'usine avant d'installer le filtrage.
- Si des chlorures ou des sulfates sont présent dans l'arrivée d'eau, utilisez Claris Prime.

Claris™ est une marque déposée d'Aquiss, GmbH.

CAS D'APPLICATIONS SUR ÉTUVES / FOURS COMBI

SOLUTIONS DE FILTRAGE

Les filtres Everpure® de Pentair® réduisent :

- L'abrasion et l'obturation
- L'accumulation de tartre et la corrosion
- Les mauvais goûts et les mauvaises odeurs
- Les parasites nocifs par moyens mécaniques *

Avantages du filtrage Everpure :

- Moins de détartrages
- Les appareils durent plus longtemps
- Moins d'arrêt des appareils, coûts d'entretien et énergétiques moindres
- Exploitants satisfaits et bénéfiques plus élevés

SYSTÈME D'OSMOSE INVERSE (OI) EV9976-00 CONSERV® 75S



Compatible avec

- Étuves instantanées 2 kW – 3 kW
- Chambres de pousse, petites étuves instantanées 4 kW – 10 kW
- Fours à vapeur rapides et combi moyens 11kW – 24 kW
- Systèmes à vapeur qui nécessitent moins de 3 gallons par heure

Eau requise

- Dureté supérieure à 12,0 grains / gallon

Capacité du système

- Jusqu'à 50 gallons (189 L) par jour

Cartouches de rechange

- kit de cartouche EV9976-25 Conserv 75S qui comprend :
 - EV9693-21 4FC5
 - Membrane d'OI 4002575 GRO-75EN
 - Doseur de calcite EV9627-45 4CC

EV9970-20 MRS-350BL AVEC RÉSERVOIR DE STOCKAGE



Compatible avec

- Systèmes de chaudières à gaz jusqu'à 175 K BTU – nécessite un réservoir de 40,0 gallons [151,4 L]
- Systèmes de chaudières à gaz au-dessus de 175 K BTU – nécessite un réservoir de 80,0 gallons [302,8 L]
- Systèmes de chaudières électriques jusqu'à 48 kW – nécessite un réservoir de 40,0 gallons [151,4 L]
- Systèmes de chaudières électriques : 48 kW et plus – nécessite un réservoir de 80,0 gallons [302,8 L]
- Tous les systèmes sans chaudières : Pour le dimensionnement du réservoir, renseignez-vous auprès du service technique de Pentair Everpure

Eau requise

- Dureté supérieure à 12,0 grains / gallon

Capacité du système

- Jusqu'à 350 gallons (1 325 L) par jour

Cartouches de rechange

- EV9627-04 7TO-BW (1 pc)
- EV9627-07 MR-350 (1 pc)
- EV9668-24 BW-4400 (1 pc)

Réservoirs de rechange

- réservoir 34682 de 40 gallons (151,4 L)
- réservoir 34684 de 80 gallons (227,1 L)

Visitez le site de dimensionnement Everpuresizing.com ou contactez le service technique au 800.942.1153 ou au site servicespecialist@pentair.com pour obtenir des renseignements supplémentaires sur le dimensionnement.

CAS D'APPLICATIONS POUR GLAÇONS

SOLUTIONS DE FILTRAGE

Les caractéristiques du système Insurice® d'Everpure comprennent :

- Homologations NSF
- Le manifold est doté d'un robinet d'arrêt à l'entrée avec préfiltre à sédiments intégré en option, d'un robinet de purge et d'un ou plusieurs manomètres de pression d'eau
- Réduction du chlore, du goût et odeurs et des sédiments
- Réduction des parasites nocifs par moyens mécaniques*
- Débits excellents, même sur les machines les plus grosses
- Élimination des particules de taille supérieure à ½ micron par des moyens mécaniques*
- Antitartre
- Le milieu filtrant exclusif Micro-Pure II empêche efficacement la croissance des bactéries sur le milieu filtrant, lesquelles peuvent réduire la durée de vie du produit*
- Milieu filtrant de technologie exclusive Fibredyne™

SYSTÈME EV9324-21 INSURICE® SINGLE PF-I2000²



Machines à glaçons :

- <650 livres/jour [<295 kg/jour],
IMI Cornelius®, Manitowoc®, Follett®, Ice-O-Matic®

Machines à glace pilée :

- <1 500 livres/jour [<680 kg/jour],
IMI Cornelius, Manitowoc, Follett, Ice-O-Matic, Scotsman®

Capacité du système

- 9 000 gallons (34 907 L)

Cartouches de rechange

- PRÉFILTRE EV9534-26 EC210 (1 pc)
- EV9612-22 i2000² (2 pcs)

Tête de rechange

- EV9293-21 Coldrink®/Insurice Single (1 pc)

SYSTÈME EV9324-22 INSURICE TWIN PF-I2000²



Machines à glaçons :

- 650-1 200 livres/jour [295-544 kg/jour],
IMI Cornelius, Manitowoc, Follett, Ice-O-Matic, Scotsman
- Jusqu' à 650 livres/jour [295 kg/jour] Hoshizaki®

Machines à glace pilée :

- 1 500 -2 500 livres/jour [680-1 134 kg/jour]
IMI Cornelius, Manitowoc, Follett, Ice-O-Matic, Scotsman

Capacité du système

- 18 000 gallons (69 813 L)

Cartouches de rechange

- Préfiltre EV9534-26 EC210 (1 pc)
- EV9612-22 i2000² (2 pcs)

Tête de rechange

- EV9293-22 Coldrink/Insurice Twin (1 pc)

SYSTÈME EV9325-23 INSURICE TRIPLE PF-I4000²



Machines à glaçons :

- 1 200-1 600 livres/jour [544-726 kg/jour] IMI Cornelius,
Manitowoc, Follett, Ice-O-Matic, Scotsman
- 650-1 150 livres/jour [295-522 kg/jour] Hoshizaki, Vogt®

Machines à glace pilée :

- 2 500-3 500 livres/jour [1 134-1 588 kg/jour] IMI Cornelius,
Manitowoc, Follett, Ice-O-Matic, Scotsman

Capacité du système

- 36 000 gallons (139 626 L)

Cartouches de rechange

- Préfiltre EV9534-26 EC210 (1 pc)
- EV9612-32 i4000² (3 pcs)

Tête de rechange

- EV9293-23 Coldrink/Insurice Triple (1 pc)

*Voir la fiche technique individuelle du système pour les revendications de performance et les informations concernant l'inscription FIFRA

CAS D'APPLICATIONS SUR BUVETTES

Les filtres Everpure® de Pentair® réduisent :

- Abrasion et bouchage par les saletés
- Chlore, goûts et odeurs et autres contaminants
- Les parasites nocifs par moyens mécaniques *

Avantages du filtrage Everpure :

- Qualité régulière des boissons
- Moins d'arrêt des appareils, coûts d'entretien réduits, et coût total de possession moindre.
- Qualité, goût et attrait équivalents à l'eau en bouteille
- Clients satisfaits et bénéfices plus élevés

Les caractéristiques du système comprennent :

- Homologations NSF
- Le manifold est doté d'un robinet d'arrêt à l'entrée avec préfiltre à sédiments intégré en option, d'un robinet de purge et d'un ou plusieurs manomètres de pression d'eau
- Réduction des parasites nocifs par moyens mécaniques*
- Réduction du chlore, des goûts, des odeurs et des sédiments
- Filtrage au 1/2 micron par moyen mécanique*, muni du milieu filtrant Micro-Pure® II qui empêche efficacement la croissance des bactéries sur le milieu filtrant, laquelle peut diminuer la durée de vie du produit*

GUIDE D'APPLICATION

Carbonatation à température ambiante contre carbonatation à froid :

- Si un saturateur est placé en amont de l'endroit où l'eau est refroidie par une plaque froide, le terme utilisé est carbonatation à température ambiante.
- Quand il est placé en aval du refroidissement, on dit alors carbonatation à froid. L'eau froide absorbe mieux le CO₂, les boissons sont donc plus gazeuses.

SYSTÈME EV9328-01 COLDRINK® 1-MC²



Saturateur à température ambiante (boissons gazeuses seulement)

- 1 saturateur

Capacité du système

- 9 000 gallons (34 065 L)

Cartouches de rechange

- Préfiltre EV9534-26 EC210 (1 pc)
- EV9612-56 MC² (1 pc)

Tête de rechange

- EV9293-21 Coldrink 1/Insurice Single

SYSTÈME EV9328-02 COLDRINK® 2-MC²



Saturateur à température ambiante (boissons gazeuses seulement)

- 2 saturateurs

Saturateur à température ambiante (boissons gazeuses et non-gazeuses)

- 1 saturateur

Saturateur à froid (boissons gazeuses seulement)

- 1 saturateur

Saturateur à froid (boissons gazeuses et non gazeuses)

- 1 saturateur

Capacité du système

- 18 000 gallons (68 100 L)

Cartouches de rechange

- Préfiltre EV9534-26 EC210 (1 pc)
- EV9612-56 MC² (2 pcs)

Tête de rechange

- EV9293-22 Coldrink 2/Insurice Twin

SYSTÈME EV9328-03 COLDRINK® 3-MC²



Saturateur à température ambiante (boissons gazeuses seulement)

- 3 saturateurs

Saturateur à température ambiante (boissons gazeuses et non-gazeuses)

- 2 saturateurs

Saturateur à froid (boissons gazeuses seulement)

- 2 saturateurs

Saturateur à froid (boissons gazeuses et non gazeuses)

- 2 saturateurs

Capacité du système

- 27 000 gallons (102 195 L)

Cartouches de rechange

- Préfiltre EV9534-26 EC210 (1 pc)
- EV9612-56 MC² (3 pcs)

Tête de rechange

- EV9293-23 Coldrink 3/Insurice Triple

CAS D'APPLICATIONS COMBINÉES

- Préfiltre grossier de 20,0 po [50,8 cm]
- Filtrage 1/2 micron sur pré-couche par moyens mécaniques avec milieu* exclusif Micro-Pure® II
- Doseur d'antitartre SR-X avec ScaleStick®
- Le manifold est doté d'un robinet d'arrêt à l'entrée, d'un robinet de purge, d'un ou plusieurs manomètres de pression d'eau sur l'entrée et la sortie et de sorties doubles

Le système complet s'adapte à de nombreux cas d'applications y compris le café, les buvettes, les glaçons et la vapeur.

Aspect profilé ;
construction durable

Comprend un robinet d'arrêt
à l'entrée et un robinet de purge

Manomètres compris pour indiquer le changement de cartouche ;
alarme basse pression en option

Sortie pour buvettes et eau potable

Sortie pour glaçons, café et vapeur



- Facile à utiliser et à entretenir
- Apporte une alimentation en eau équilibrée et une durée de vie plus longue
- Minimise les coûts d'entretien
- Protège les appareils de l'accumulation de tartre

Guide de dimensionnement du système : notre guide de dimensionnement du système a été établi à partir d'approximations basées sur des appareils installés correctement, une utilisation moyenne à un débit d'utilisation normal avec des conditions moyennes pour l'eau. Ce guide est conçu pour vous donner environ six (6) mois d'utilisation entre les changements de cartouche. Des variations dans l'utilisation de l'appareil ou dans les conditions de l'alimentation en eau peuvent produire des résultats différents.

| SYSTÈME DE FILTRAGE COMBINÉ EVERPURE | | | | | | APPLICATION | | | | |
|---------------------------------------|-------------|----------|--------|-------------------|---------|-------------|-----------------------|------------------------|-------------|----------------|
| SYSTÈME | N° DE PIÈCE | GAL/ MIN | L/ MIN | CAPACITÉ NOMINALE | | BUVETTE | GLAÇONS | | CAFÉ ET THÉ | |
| | | | | GAL- LONS | LITRES | | NOMBRE DE SATURATEURS | PRODUCTION QUOTIDIENNE | | CAFETIÈRES POT |
| | | | | | | | LIVRES | KG | | |
| Haut Débit CSR Triple MC ² | EV9328-06 | 5,10 | 19,31 | 27 000 | 102 206 | 1 | < 650,0 | < 294,8 | Jusqu'à 2 | S/O |
| Haut Débit CSR Quad MC ² | EV9437-10 | 6,68 | 25,29 | 36 000 | 136 275 | 2 | < 650,0 | < 294,8 | Jusqu'à 2 | 1 |
| Haut débit CSR Plus XC ² | EV9347-20 | 6,68 | 25,29 | 48 000 | 181 700 | 2 | 651,0 - 1200,0 | 295,3 - 544,3 | Jusqu'à 4 | 1 |
| Haut débit CSR Quad 4FC | EV9329-44 | 10,00 | 37,85 | 60 000 | 227 125 | 3 | 1201,0 - 1500,0 | 544,8 - 680,4 | Jusqu'à 4 | 2 |
| Haut débit CSR Triple 7FC | EV9329-73 | 7,50 | 28,39 | 75 000 | 283 906 | 2 | 1201,0 - 1500,0 | 544,8 - 680,4 | Jusqu'à 4 | 2 |
| Haut débit CSR Quad 7FC | EV9329-74 | 10,00 | 37,85 | 100 000 | 378 541 | 4+ | 1501,0+ | 680,8+ | Multi | Multi |

SYSTÈME EV9329-74 QUAD-7FC HAUT DÉBIT CSR



Convient à trois (3) saturateurs; production de glaçons toute la journée de 1 201 à 1 500 livres [545-680 kg] et jusqu'à quatre (4) cafetières et deux (2) percolateurs

Capacité du système

- 100 000 gallons (378 541 L)

Cartouches de rechange

- Préfiltre EV9534-26 EC210 (1 pc)
- EV9692-61 7FC (4 pcs)
- EV9799-32 SS-IMF (1 pc)

Tête de rechange

- EV9294-24 Haut Débit CSR Quad

*Voir la fiche technique individuelle du système pour les revendications de performance et les informations concernant l'inscription FIFRA

GUIDE DE CARTOUCHES DE GRANDE VENTE

Les cartouches choisies pour le tableau ci-dessous se trouvent parmi les cartouches de recharge dans ce document ou alors elles sont parmi les cartouches les plus vendues. Vous trouverez plus de solutions pour les cartouches de recharge au site foodservice.pentair.com ou en vous reportant au catalogue / barème de prix pour la restauration.

| PRODUIT | NO DE PIÈCE DE CARTOUCHE | CAPACITÉ NOMINALE GAL / LITRES | VALEUR EN MICRONS | APPLICATIONS | | | | | | | | AVANTAGES | | | | | | NSF | | | |
|--------------------|--------------------------|--------------------------------|-------------------|--------------|----------|-------------|-----------|---------|---------|-----------------------|---------------------|-------------------------|---------------------------|------------|---------------------------|---------------------------------|--------------------------|-----|-------------|----------------------------|-------------------------|
| | | | | CAFÉ | ESPRESSO | EAU POTABLE | THÉ GLACÉ | BUVETTE | GLAÇONS | VAPEUR SANS CHAUDIÈRE | VAPEUR DE CHAUDIÈRE | GOÛT ET ODEUR DE CHLORE | INHIBITION DE L'ENTARTAGE | PARTICULES | RÉDUCTION DE LA TURBIDITÉ | RÉDUCTION DE LA TENEUR EN PLOMB | RÉDUCTION DES PARASITES* | | CHLORAMINES | MAÎTRISE BACTÉRIOSTATIQUE* | RÉDUCTION DES BACTÉRIES |
| 2CB5 | EV9617-05 | 3 000 / 11 355 | 5,0 | • | | • | | • | | | | | • | | | | | | | | 42 |
| 2CB5-S | EV9617-22 | 3 000 / 11 355 | 5,0 | • | | • | • | | | | | | • | | | | | | | | 42 |
| 2FC | EV9691-56 | 6 000 / 22 710 | 0,5 | | | • | | | | | | | • | | | | • | | • | | 42, 53 |
| 2FC-S | EV9691-76 | 6 000 / 22 710 | 0,5 | • | | • | • | | | | | | • | | | | • | | • | | 42, 53 |
| 2FC5 | EV9691-66 | 6 000 / 22 710 | 5,0 | | | • | | • | | | | | • | | | | | | • | | 42 |
| 2FC5-S | EV9691-86 | 6 000 / 22 710 | 5,0 | • | | | | | • | | | | • | | | | | | • | | 42 |
| 4CB5 | EV9617-16 | 6 000 / 22 710 | 5,0 | | | • | | • | | • | | | • | | | | | | | | 42 |
| 4FC | EV9692-21 | 15 000 / 56 781 | 0,5 | | | • | | • | | | | | • | | | | • | | • | | 42, 53 |
| 4FC-S | EV9692-31 | 15 000 / 56 781 | 0,5 | • | | | | | • | | | | • | | | | • | | • | | 42, 53 |
| 4FC5 | EV9693-21 | 15 000 / 56 781 | 5,0 | | | • | | • | | | | | • | | | | | | • | | 42 |
| 4FC5-S | EV9693-31 | 15 000 / 56 781 | 5,0 | • | | | | | • | | | | • | | | | | | • | | 42 |
| 4SI | EV9606-51 | 15 000 / 56 781 | 0,5 | | | | | | • | | | | • | | | | • | | | | 42, 53 |
| 7CB5 | EV9618-11 | 10 000 / 37 850 | 5,0 | | | | | • | | • | | | • | | | | | | | | 42 |
| 7CB5-S | EV9618-21 | 10 000 / 37 850 | 5,0 | • | | | | | • | | | | • | | | | | | | | 42 |
| 7FC | EV9692-61 | 25 000 / 94 635 | 0,5 | | | • | | • | | | | | • | | | | • | | • | | 42, 53 |
| 7FC-S | EV9692-71 | 25 000 / 94 635 | 0,5 | • | | | | | • | | | | • | | | | • | | • | | 42, 53 |
| 7FC5 | EV9693-61 | 25 000 / 94 635 | 5,0 | | | • | | • | | | | | • | | | | | | • | | 42 |
| 7FC5-S | EV9693-71 | 25 000 / 94 635 | 5,0 | • | | | | | • | | | | • | | | | | | • | | 42 |
| 7SI | EV9606-01 | 25 000 / 94 635 | 0,5 | | | | | | • | | | | • | | | | • | | | | 42, 53 |
| BH ² | EV9612-50 | 3 000 / 11 355 | 0,5 | • | | | • | | | | | | • | | | | • | | • | | 42, 53 |
| Claris™ Ultra S | EV4339-80 | 660* / 2 500 | 5,0 | • | • | | • | | | | | | • | | | | | | | | 42 |
| Claris Ultra M | EV4339-81 | 1 109* / 4 200 | 5,0 | • | • | | • | | | | | | • | | | | | | | | 42 |
| Claris Ultra L | EV4339-82 | 2 245* / 8 500 | 5,0 | • | • | | • | | | | | | • | | | | | | | | 42 |
| Claris Ultra XL | EV4339-83 | 3 196* / 12 100 | 5,0 | • | • | | • | | | | | | • | | | | | | | | 42 |
| Claris Ultra XXL | EV4339-84 | 5 283* / 20 000 | 5,0 | • | • | | • | | | | | | • | | | | | | | | 42 |
| Claris Prime | EV4339-86 | 557 / 2 110 1 255 / 4 750 | 5,0 | • | • | | • | | • | | | | • | | | | | | | | 42 |
| ESO ⁶ | EV9607-10 | 4 100 / 15 520 | S/O | • | • | | • | | | | | | | | | | | | | | S/O |
| ESO ⁷ | EV9607-25 | 5 300 / 20 063 | S/O | • | • | | • | | | | | | | | | | | | | | S/O |
| i2000 ² | EV9612-22 | 9 000 / 34 065 | 0,5 | | | | | | • | | | | • | | | | • | | • | | 42, 53 |
| i4000 ² | EV9612-32 | 12 000 / 45 420 | 0,5 | | | | | | • | | | | • | | | | • | | • | | 42, 53 |
| MC ² | EV9612-56 | 9 000 / 34 069 | 0,5 | | | • | | • | | | | | • | | | | • | | • | | 42, 53 |
| MH ² | EV9613-21 | 9 000 / 34 069 | 0,5 | • | | | • | | | | | | • | | | | • | | • | | 42, 53 |
| MicroGuard™ Pro 2 | EV9637-01 | 2 200 / 8 328 | 0,15 | | | • | | | | • | | | • | | | | • | | | • | S/O |
| MicroGuard Pro 4 | EV9637-02 | 3 600 / 13 627 | 0,15 | | | • | | | | • | | | • | | | | • | | | • | S/O |
| OCS ² | EV9618-02 | 1 500 / 5 678 | 0,5 | • | | | • | | | | | | • | | | | • | | • | | 42, 53 |

*Voir la fiche technique individuelle du système pour les revendications de performance et les informations concernant l'inscription FIFRA

CARACTÉRISTIQUES DE L'EAU POUR RESTAURATION

La qualité de l'eau est importante pour le goût, les boissons chaudes, la carbonatation, la vapeur, la protection des appareils, etc. L'eau qui sert à faire du café, des expressos, des boissons fraîches, de l'eau de boisson et des glaçons doit être potable et se conformer aux règle-

ments locaux et les normes de potabilité du ministère de l'environnement américain USEPA. Il est également recommandé que la qualité de l'eau soit conforme aux caractéristiques spécifiées au tableau suivant selon l'application de restauration désirée :

| APPLICATION | CARACTÉRISTIQUE | SPÉCIFICATION |
|--------------------------------|--------------------------|------------------------------------------------------------------|
| Café et expresso | Turbidité | Ne doit pas dépasser 0,5 unités de turbidité de néphélogéométrie |
| | Goût et odeur | Pas de mauvais goûts ou d'odeur |
| | Chlore total | <0,05 ppm |
| | Fer | Pas plus de 0,25 ppm |
| | Alcalinité totale | Pas plus de 100 ppm |
| | Dureté totale | 17 - 85 ppm |
| | Matériaux dissous totaux | 70 - 200 ppm |
| | pH | 6,80 - 7,40 |
| | Sodium | À ou presque 10 mg/l |
| Eau pour buvette ou de boisson | Turbidité | Ne doit pas dépasser 0,5 unités de turbidité de néphélogéométrie |
| | Goût et odeur | Pas de mauvais goûts ou d'odeur |
| | Chlore total | <0,05 ppm |
| | Fer | Pas plus de 0,30 mg/l |
| | Alcalinité totale | Pas plus de 150 mg/l |
| | Dureté totale | Pas plus de 100 mg/l |
| | Matériaux dissous totaux | Pas plus de 500 mg/l |
| | Sulfates | Pas plus de 250 mg/l |
| | Chlorures | Pas plus de 250 mg/l |
| | pH | 6,50 - 8,50 |
| Glaçons | Turbidité | Ne doit pas dépasser 0,5 unités de turbidité de néphélogéométrie |
| | Goût et odeur | Pas de mauvais goûts ou d'odeur |
| | Chlore total | <0,05 ppm |
| | Fer | Pas plus de 0,25 ppm |
| | Alcalinité totale | <150 ppm |
| | Dureté totale | <85 ppm |
| | Matériaux dissous totaux | 70 - 200 ppm |
| | pH | 6,80 - 7,40 |
| | Chlorures | 80 ppm |

L'eau utilisée à l'entrée des étuves ou des lave-vaisselles doit être conforme aux exigences de qualité spécifiées par le fabricant de l'appareil ou aux valeurs répertoriées au tableau ci-dessous :

| APPLICATION | CARACTÉRISTIQUE | SPÉCIFICATION |
|-------------|--------------------------|-------------------------------------------------------------------|
| Vapeur | Turbidité | Ne doit pas dépasser 0,50 unités de turbidité de néphélogéométrie |
| | Goût et odeur | Pas de mauvais goûts ou d'odeur |
| | Chlore total | <0,05 ppm |
| | Fer | Pas plus de 0,25 ppm |
| | Alcalinité totale | Pas plus de 100 ppm |
| | Dureté totale | 17 - 85 ppm |
| | Matériaux dissous totaux | 25 - 75 ppm |
| | pH | 6,80 - 7,40 |
| | Chlorures | 30 ppm |



FILTRATION SOLUTIONS

EVERPURE-SHURFLO WORLD HEADQUARTERS, 1040 MUIRFIELD DRIVE, HANOVER PARK, IL 60133 USA • FOODSERVICE.PENTAIR.COM
800.942.1153 (US ONLY) • 630.307.3000 MAIN • 630.307.3030 FAX • CSEVERPURE@PENTAIR.COM EMAIL

Les marques et logos Pentair sont la propriété de Pentair plc ou de ses sociétés affiliées. Les marques commerciales et logos déposées et non déposées de parties tierces appartiennent à leurs propriétaires respectifs. Parce que nous ne cessons d'améliorer nos produits et services, Pentair se réserve le droit de changer les spécifications sans préavis.

Pentair est un employeur souscrivant au principe de l'égalité d'accès à l'emploi.

EV7017-59FR MY18 © 2018 Pentair Filtration Solutions, LLC. Tous droits réservés.