



# LUCY® FILTER CARAFE

NÁVOD NA POUŽITÍ



# LUCY® FILTER CARAFE

NÁVOD NA POUŽITÍ



**Vítej ve světě LUCY®**

Děkujeme ti za nákup LUCY® filtrační karafy a výběr tvého nového oblíbeného filtračního systému. Zjisti více o produktu a podrobnosti, jak používat naši filtrační karafu LUCY®. Pro nejlepší požitek a způsob použití filtrační karafy LUCY® si prosím pečlivě přečti a dodržuj manuál. To platí i pro bezpečnostní upozornění.

**ČESKÝ**

# Obsah

1. O filtrační karafě LUCY®
2. Co je uvnitř?
3. Předtím, než začneš – tipy, jak použít filtrační karafu LUCY®
4. Jak použít filtrační karafu LUCY®
5. Výkon a výdrž filtru v LUCY® filtrační karafě
6. Často kladené otázky
7. Bezpečnostní upozornění vč. likvidace a záruka

# 1. O filtrační karafě LUCY®

- Filtrační vložka LUCY® Clarity Pad filtruje chlor, těžké kovy, zbytky léků, estrogeny a další hrubé částice, jako jsou mikroplasty. Udrží ve vodě zdravé minerály jako je hořčík a vápník
- Znatelně zlepšuje chuť a vůni vody z vodovodu.
- 1 filtrační vložka LUCY® Clarity Pad může nahradit zhruba 240 plastových lahví (500ml lahve) a snížit tvoji roční spotřebu plastů.
- Udržitelnější než srovnatelná filtrační řešení díky minimálnímu použití plastů a recyklovatelnému balení.
- Filtrační karafa LUCY® nabízí velmi rychlý proces filtrace.
- Výkon filtrace testován podle evropských norem DIN EN 17093:2018 and DIN 10521:2009.
- Vyrobeno v EU.
- Filtrační vložka LUCY® Clarity Pad je vyrobená, aby vydržela zhruba 4 týdny nebo 120 l vody při denním používání, a dá se snadno vyměnit.
- Navrženo pro všechny standardní chladničky.

\*podrobnosti najdeš v kapitole 5

## 2. Co je uvnitř?

1. 1x Víčko\*, které zabraňuje rozliti.
2. 1x Vnitřní válec\* (850 ml), kam se může nalít nefiltrovaná voda.
3. Skleněná karafa (2 l) z vysoce kvalitního, odolného borosilikátového skla - vyrobená v EU.
4. 1x Filtrační vložka LUCY® Clarity Pad vyrobená z vláken aktivního uhlí, včetně inovativní technologie iontové výměny (patentováno a vyrobeno v Japonsku).
5. 1x Držák na filtr\*, který udrží LUCY® Clarity Pad na místě pro efektivní filtrační proces.



\*Bez BPA a vyrobeno v Rakousku

### 3. Předtím, než začneš

#### Tipy, jak používat tvou filtrační karafu LUCY®

- Abys zabránil kontaminaci filtrační vložky, umyj si před jejím vložením ruce mýdlem a vodou.
- Používej pouze studenou vodu z kohoutku (nepoužívej horkou ani perlivou vodu).
- Vyměň filtrační vložku LUCY® Clarity Pad po přefiltrování 120 l vody z kohoutku (cca každé 4 týdny).
- Nepoužívej waterdrop® Microdrinky, Microtea, Microenergy, ani jiné přípravky do vody, ve filtrační karafě LUCY®, protože tím kontaminuješ filtrační vložku LUCY® Clarity Pad, která se nebude moci už dále používat. Používej pouze vodu z kohoutku.
- Neuchovávej vodu ve filtrační karafě LUCY®, pokud se nepoužívá, aby mohla filtrační vložka LUCY® Clarity Pad mezi používáním vyschnout. Uchovávej přefiltrovanou vodu v karafě v lednici.
- Pokud voda v karafě zůstane déle než 24 hodin, měla by se vylít. Pokud karafu nepoužíváš více než 2 týdny, doporučujeme ti vyměnit filtrační vložku LUCY® Clarity Pad.
- Všechny součástky ideálně umývej ručně, s šetrnými mycími prostředky, ne agresivních čistících prostředků, maximálně při 50 °C. Nepoužívej hrubou stranu houbiček, protože by poškrábala povrch plastových součástí.
- Použitou filtrační vložku LUCY® Clarity Pad vyhoď do směsného odpadu.
- Neodstraňuj LUCY® Clarity Pad z držáku během její životnosti. Pokud filtrační vložku vyměníš na konci její životnosti, pořádně umyj její držák.



Pokud chceš zakoupit novou LUCY® Clarity Pad, navštiv [go.waterdrop.com/clarity-pad](https://go.waterdrop.com/clarity-pad) or snebo naskenuj QR kód svým telefonem.

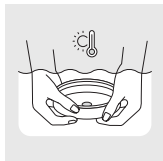
Podrobný popis, jak používat filtrační karafu LUCY®, najdeš v kapitole 4.

## 4. Jak používat filtrační karafu LUCY®



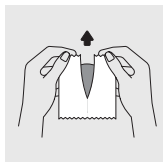
### KROK 1

Opatrně vybal filtrační karafu LUCY® a vyjmi držák na filtr ze spodní části válce.



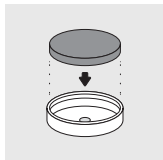
### KROK 2

Pečlivě omyj všechny části jemnými prostředky a horkou vodou pro odstranění možných pozůstatků z výroby. Nepoužívej hrubou stranu houbičky, aby se nepoškrábal materiál.



### KROK 3

Pečlivě si umyj ruce mýdlem a vodou. Opatrně rozbal příloženou filtrační vložku LUCY® Clarity Pad. Filtrační vložka LUCY® Clarity Pad je křehká, zacházej s ní prosím opatrně.



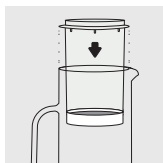
### KROK 4

Umístí LUCY® Clarity Pad do držáku na filtr.



## KROK 5

Připevni filtr ke spodní části vnitřního válce stisknutím a otočením držáku zároveň - dokud nezapadne na místo.



## KROK 6

Vlož vnitřní váleček do skleněné karafy. Ujistí se, že malá šipka na okraji směřuje k výlevce.



## KROK 7

Pro aktivaci filtrační vložky LUCY® Clarity Pad, naplň karafu studenou kohoutkovou vodou, aby mohl začít filtrační proces. Zopakuj a první dvě karafy s přefiltrovanou vodou vylij (alespoň 2 l). Filtrační karafa LUCY® je nyní připravena k použití!



Pro video návod naskenuj QR kód nebo přímo zadej odkaz.  
[go.waterdrop.com/filter-carafe-instructions](https://go.waterdrop.com/filter-carafe-instructions)



## 5. Výkon a výdrž filtru ve filtrační karafě LUCY®

Následující látky mohou být filtrovány podle evropských norem DIN EN 17093:2018 a DIN 10521:2009. Testy prováděla akreditovaná laboratoř Eurofins se 4 l za den.

### Výkon filtrace

Látka	Požadovaná norma	60 l	90 l	120 l
<b>Těžké kovy</b>				
Olovo	> 90% (EN DIN 17093:2018)	>99,9%	>99,9%	>99,9%
Měď	> 80% (DIN 10521:2009)	>97,5%	>94,0%	>90,1%
<b>Pro chuť a vůni</b>				
Chlor	> 80% (EN DIN 17093:2018)	>99,9%	>99,9%	>99,9%
2,4,6 TCP	> 50% (EN DIN 17093:2018)	>99,9%	>99,9%	>99,9%
Geosmin	> 50% (EN DIN 17093:2018)	>99,9%	>99,9%	>99,9%
<b>Zbytky léků</b>				
Estradiol	EN DIN 17093:2018	>99,9%	>90,7%	>91,9%

Celý report zde: [go.waterdrop.com/clarity-pad-performance](http://go.waterdrop.com/clarity-pad-performance)

Platí pro následující modely: LUCY® Clarity Pad 7 mm (prodávané v Evropě).

Testovaná provozní kapacita je 120 l. Testovaný provozní průtok je 4 l za den.

Provozní teplota je 4 °- 30 °C.

Skladovací teplota je 0 °- 50 °C.

Teplota vody z kohoutku je 4 °- 20 °C.

Používejte pouze pitnou vodu z vodovodu. Nepoužívejte s vodou, která je mikrobiologicky nebezpečná nebo neznámé kvality, bez adekvátní dezinfekce před nebo po použití filtrační karafy LUCY®.

Testování probíhalo v laboratorních podmínkách. Výkon a výdrž filtru se může lišit v závislosti na místních podmínkách vody. Kontaminanty, nebo jiné látky odstraněné nebo redukovány tímto systémem úpravy vody, nemusí být nutně přítomny ve tvé vodě.

## 6. Často kladené otázky

### OTÁZKA

**Jaká je hlavní výhoda používání tohoto produktu?**

Pokud chceš zlepšit kvalitu a chuť tvé vody + odstranit látky\* z kohoutkové vody - je to pro tebe perfektní produkt!

**Jak získat nové filtrační vložky LUCY® Clarity Pad?**

Můžeš si je objednat u nás na e-shopu v balení po 3, 6 a 12.

**Čím to, že je filtrační karafa LUCY® udržitelná?**

Filtrační karafa LUCY® je navržena tak, aby fungovala po delší dobu. Navíc díky ní pro tebe bude voda každý den spolehlivě chutná, čistá a svěží (pokud se používá podle návodu). To znamená, že už nemusíš kupovat jednorázově balenou vodu ze supermarketu a vyhneš se tak plastovému odpadu. A protože teď piješ více vody, pracuješ na svém dlouhodobě zdravějším a udržitelnějším životním stylu.

**Co čistí lépe: LUCY® chytré víčko nebo filtrační karafa LUCY®?**

Zatímco LUCY® chytré víčko zničí až 99,9999 % choroboplodných zárodků, jako jsou plísňe a bakterie, a lze jej používat na cestách, filtrační karafa LUCY® je produkt, který lze používat doma a filtruje těžké kovy, chlor, zbytky léků, estrogenu a mikroplastové částice. Oba produkty mají různé účely a oba mohou

\*Více informací najdeš v kapitole 5

být dobrým řešením tvé cesty k čisté kohoutkové vodě.

## **PROBLÉMY**

### **Proč teče voda pomalu?**

Filtrační vložka LUCY® Clarity Pad může být ucpaná a je čas ji vyměnit. Neprodleně ji prosím vyjmi a nahraď novou.

### **Moje filtrovaná voda má najednou zvláštní chuť - proč?**

Karafa je špinavá nebo filtrační vložka LUCY® Clarity Pad není správně nainstalovaná. Také by mohl být čas na výměnu LUCY® Clarity Pad. Vyčisti filtrační karafu a vlož správně novou filtrační vložku LUCY® Clarity Pad do držáku na filtry.

### **Dokáže filtrační vložka LUCY® Clarity Pad filtrovat vápenec?**

Vápenec se tvoří z vápníku, který je přítomný v pitné vodě. Hladiny hořčíku a vápníku nejsou filtrem ovlivněny. Filtrujeme špatné věci a ve vodě udržujeme zdravé minerály.

### **Ve své filtrované vodě mám malé tmavé částice. Je pro to důvod?**

V důsledku výrobního procesu se ve tvoji vodě mohou během první filtrace vody objevit malé uhlíkové částice. Doporučujeme filtr několikrát propláchnout nebo proplachovat, dokud černé částice nezmizí.

## 7. Bezpečnostní upozornění vč. likvidace a záruka

Jako osoba používající filtrační karafu LUCY®, je tvoji zodpovědností přečtení a dodržování uživatelské příručky, jako i dodržování bezpečnostních varování a pokynů pro používání filtrační karafy LUCY®. Kompletní a aktuální verze uživatelské příručky, bezpečnostní varování a bezpečnostní pokyny jsou vždy k dispozici online na [www.waterdrop.cz](http://www.waterdrop.cz). Další informace najdeš v našich často kladených otázkách nebo se obrať na náš waterdrop® tým na adrese [kontakt@waterdrop.cz](mailto:kontakt@waterdrop.cz).

Používej filtrační karafu LUCY® pouze v souladu s uživatelskou příručkou, bezpečnostními varováními a pokyny. Nesprávné použití filtrační karafy LUCY® může způsobit její poškození nebo tvoje zranění.

**DŮLEŽITÉ!** Před použitím filtrační karafy LUCY® si pečlivě přeči uživatelskou příručku a bezpečnostní varování a pokyny, a ujisti se, že jim rozumíš.

- Filtrační karafu LUCY® lze používat pouze s filtračními vložkami LUCY® Clarity Pad. Účinnost filtrace byla testována pouze s tímto typem filtrační vložky. Účinnost filtrace nebyla testována s jinými filtračními vložkami.
- Neotvírej držák na filtry ve filtrační karafě LUCY® ani její/ji nerozebírej na součástky.
- Pokud je filtrační karafa LUCY® poškozená nebo tebou upravená, přestaň ji používat. Pokud filtrační karafa LUCY®, nebo některá z jejích součástí nefunguje nebo nefunguje podle očekávání, přestaň ji okamžitě používat.
- Filtrační karafu LUCY® skladuj na suchém, stinném a chladném místě. Nevystavuj ji přímému slunečnímu záření.
- Karafu používej pouze v čistém prostředí, aby nedošlo ke kontaminaci, která by mohla způsobit množení bakterií.
- Udržuj svou filtrační karafu LUCY® mimo dosah topných těles, např. trouby, kávovary.
- Filtrovaná voda z filtrační karafy LUCY® je určena k lidské spotřebě pouze pro účely pitné vody. Spotřebuj ji ihned po procesu filtrace.
- Vyměň filtrační vložku LUCY® Clarity Pad po každých přefiltrovaných 120 l vody, přibližně 4 týdny na předpokladu každodenního používání běžné rodiny.

- Ujistí se, že máš připravenou novou filtrační vložku LUCY® Clarity Pad k výměně. Doporučujeme skladovat LUCY® Clarity Pad v původním balení na chladném a suchém místě.
- Během životnosti filtrační karafy LUCY® se na produktu může usazovat vodní kámen. Doporučujeme filtrační karafu LUCY® pravidelně čistit a odvápnovat běžnou domácí odvápnovací kapalinou na bázi kyseliny citronové. Používejte pouze jemné čisticí prostředky, ne agresivní. Nezapomeň nejprve odstranit filtrační vložku LUCY® Clarity Pad.
- Všechny části filtrační karafy ručně umyj jemným čisticím prostředkem při maximální teplotě 50 °C. Nezapomeň nejprve odstranit filtrační vložku LUCY® Clarity Pad.
- Filtrační karafu LUCY® nesmějí čistit a/nebo používat děti bez dozoru dospělé osoby.
- Zabraň jakémukoli poškození filtrační karafy LUCY®. Zacházej s filtrační karafou LUCY® velmi opatrně, aby nedošlo k poškození jejích součástí.
- Filtruj pouze studenou kohoutkovou vodu.
- Filtrační vložku LUCY® Clarity Pad pravidelně kontroluj. Pokud je znečištěná, musí být okamžitě vyměněna.
- Filtrační karafa LUCY® se smí používat pouze s vodou kvalifikovanou nebo řádně otestovanou, aby byla bezpečná k pití (pitná voda) v souladu s platnými zákony. Při používání filtrační karafy LUCY® dodržuj zákonné požadavky nebo pokyny příslušných úřadů ohledně opatření nebo úpravy potřebné k zajištění nebo zvýšení kvality pitné vody. Pokud úřady nařídí převařit vodu, voda filtrovaná z filtrační karafy LUCY® není výjimkou (a následně před použitím s filtrační karafou LUCY® vychladnout). Poté, co úřady dočasně zruší nařízení nebo upozornění o vaření vody, musí být filtrační karafa LUCY® důkladně vyčištěna a před použitím s nepřevařenou vodou musí být nainstalována nová filtrační vložka LUCY® Clarity Pad.
- Pokud lékař doporučí převařenou vodu pro určité skupiny lidí (např. kojenci, osoby s oslabenou imunitou); to platí i pro vodu filtrovanou pomocí filtrační karafy LUCY®. Bez ohledu na použitou vodu se k vaření vody doporučuje používat nádobí z nerezové oceli nebo varné konvice se skrytými prvky. Zejména lidé citliví na nikl by měli k vaření vody používat spotřebiče vyrobené z nerezové oceli nebo varné konvice se skrytými prvky.
- Jakmile nainstaluješ/vložíš novou filtrační vložku LUCY® Clarity Pad, nechej karafou protéct alespoň 2 l studené vody z vodovodu. Před pitím filtrované vody z karafy, první 2 l vody vylij.

- Filtrační vložka LUCY® Clarity Pad podléhá odchylkám. To může vést k lehkému odloučení malých částic uhlíku do tvé filtrované vody, které jsou patrné jako černé částice. V případě, že zpozoruješ uhlíkové částice, doporučujeme několikrát propláchnout vodní filtr nebo proplachovat, dokud černé částice nezmizí.

## **LIKVIDACE**

Zajisti správnou likvidaci filtrační karafy LUCY® v souladu s místními předpisy. Různé součásti filtrační karafy LUCY® mohou vyžadovat různé způsoby likvidace.

Balení filtrační karafy: lze vyhodit do papírového odpadu a je plně recyklovatelné.

Balení filtrační vložky LUCY® Clarity Pad: lze vyhodit do papírového odpadu a je zcela recyklovatelné.

Filtrační vložka LUCY® Clarity Pad: musí být vyhozená do směsného odpadu.

Skleněná karafa: může být zlikvidována do směsného odpadu nebo v souladu s místními předpisy o recyklaci.

Plastové součástky: mohou být zlikvidovány ve směsném odpadu nebo v souladu s místními předpisy o recyklaci.

## **ODPOVĚDNOST A ZÁRUKA**

Prosím ber v potaz, že waterdrop® nemůže přijmout žádnou odpovědnost v případě nesprávného použití nebo nedodržení pokynů.