

SlimPixx - das digitale LED-Stick-System



Digitale Formen

SlimPixx ist ein extra schmaler LED-Stick, der mit digitalen SK6812 LEDs (RGB) ausgestattet ist. Durch ein stabiles Stecksystem können die Sticks kinderleicht aneinandergereiht werden. Hierfür stehen verschiedene Verbinder zur Verfügung, mit denen gerade Linien, aber auch verschiedene geometrische Formen konstruiert werden können. Verbinder mit Flugösen ermöglichen ferner ein sichere Hängemontage.

Der Stick ist wahlweise in den Längen 1000mm und 503mm erhältlich.

Black is beautiful

Jeder Stick ist komplett in schwarz gehalten. Nicht nur Kabel, Stecker und Gehäuse, sondern sogar das PCB ist bis zum Rand der Leuchtflächen in schwarz ausgeführt.

Das Cover ist wahlweise in transparenter Ausführung oder als Blackface-Cover erhältlich. Optional als Zubehörartikel steht ferner ein opakes Rundcover zur Verfügung, mit dem der SlimPixx-Sticks in die SlimPixx-Röhre verwandelt werden kann.

Insbesondere mit dem Blackface-Cover fügt sich der Stick harmonisch in dunkle Einbaumumgebungen ein. Im ausgeschalteten Zustand ist er lediglich als homogene schwarze Linie wahrnehmbar.

Indoor & Outdoor

Durch die stabilen Steckverbindungen und die komplette Ausführung der Leuchte in der Schutzart IP65 kann der Stick auch für Außenanwendungen eingesetzt werden. Lediglich der Controller ist aus Gründen der Qualitätssicherheit in geschützten Bereichen zu platzieren (IP20).

Verbindungskabel in verschiedenen Längen überbrücken zuverlässig die Strecke zwischen Controller und Sticks.

Flexible Ansteuerung via ArtNet

Der Controller basiert auf ArtNet und kann somit z.B. über Wholehog, GrandMA, CamSys, Madrix angesteuert werden. Grundsätzlich kann das SlimPixx-System mit jedem System gesteuert werden, das komplette ArtNet-Pakete ausspielt. Eine Verwendung in Kombination mit MA-Produkten wird nicht empfohlen, da diese lediglich Wertänderungen anstatt kompletter Datenpakete ausspielen.

Pay per part

Alle Komponenten des **SlimPixx**-Systems können nach dem Baukastenprinzip individuell zusammengestellt werden.

Sticks, Cover, Verbinder, Kabel und Controller können einzeln bestellt werden. Eine Erweiterung des eigenen Systems durch weitere Komponenten ist somit bedarfsweise jederzeit möglich.

Technische Daten

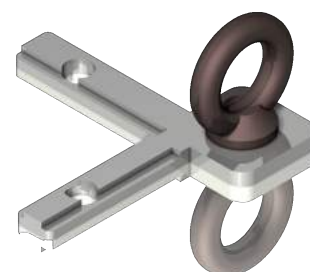
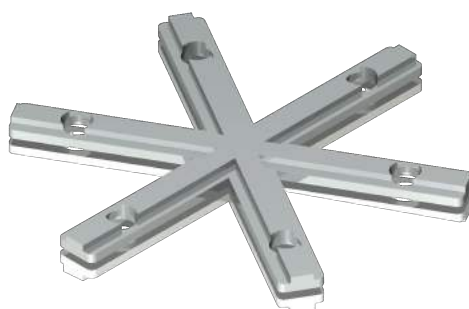
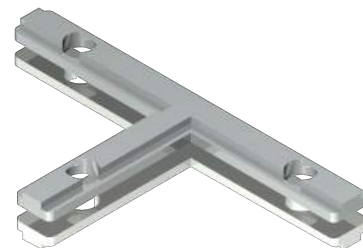
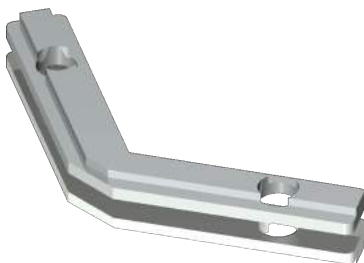
SlimPixx-Stick:

LED / IC Typ:	SMD5050 / SK6812
Cover:	Blackface, Clearcover, Rundcover
Schutzart:	IP65
Abstrahlwinkel:	120°
Eingangsspannung:	24 VDC
Kanäle:	GRB
Greyscale:	256 gray level
Leistungsaufnahme max.:	19,2 W (1000mm Länge), 8,1 W (503mm Länge)
Gewicht:	0,53kg
Größe:	1000 x 20 x 20 mm bzw. 503 x 20 x 20mm
Farben:	R=620nm, G=515nm, B=460nm
Lichtstrom:	1.300lx
LED Anzahl:	64 LEDs (1000mm Länge), 32 LEDs (500mm Länge)
Pitch:	15,6mm
Qualitätsstandard:	CE, RoHs

SlimPixx-Controller:

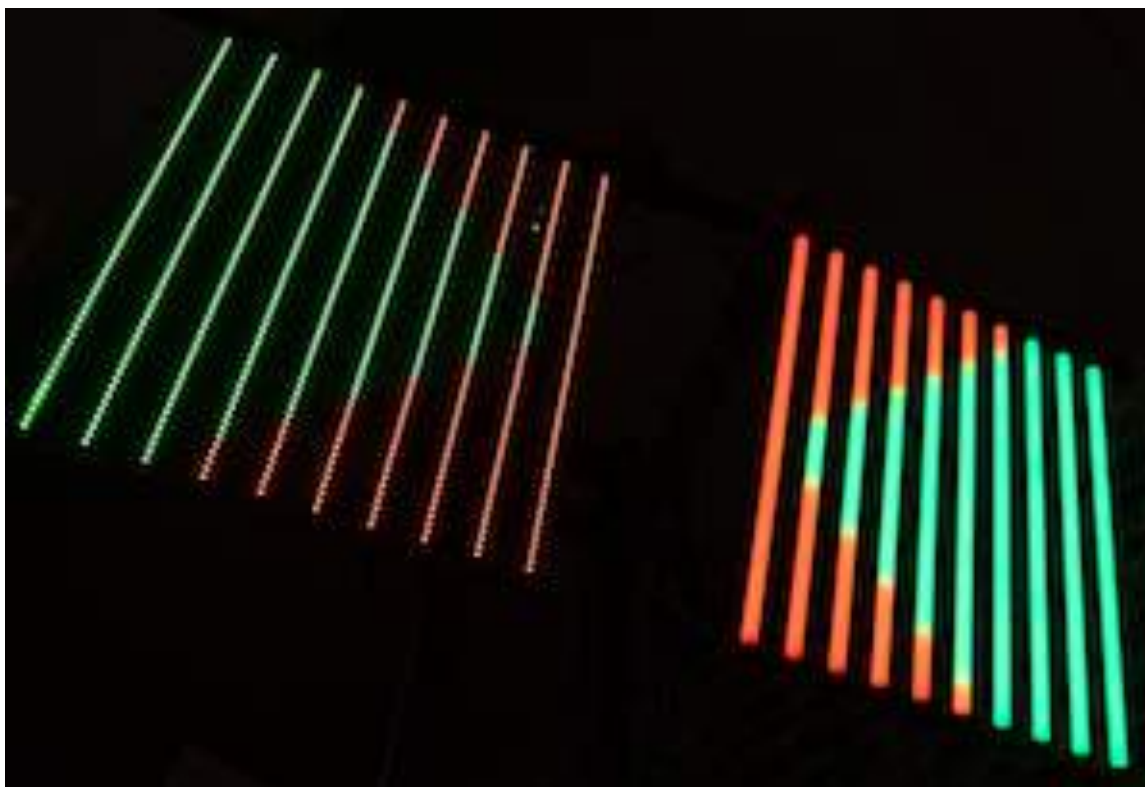
Eingangsspannung:	220 VAC (85 - 265 VAC)
Leistungsaufnahme max.	400 W
Output ports:	2
Ausgangsspannung:	DC24V
Max. Pixel:	1365 Pixel
Controller IC-Typ:	WS2813/SK6812
Greyscale:	32-65536 gray level
Gewicht:	2,6 kg
Größe (l/b/h):	230 x 225 x 85mm
Gehäusefarbe:	Schwarz
Gehäusematerial:	Aluminium
Controllingssystem:	DVI, ArtNet DVI
Qualitätsstandard:	CE, RoHs

**Optionales Zubehör:
Verbinder (Beispiele):**



Rundcover:

So wird aus dem SlimPixx-Stick die SlimPixx-Röhre.



Range Extender:

Zur Verbesserung des Datensignals bei längeren Strecken.



Anschluss- und Verbindungskabel:



Flightcase:

für bis zu 20 Stück SlimPixx-Sticks á 1m
+ 1x Controller + Zubehörfach



