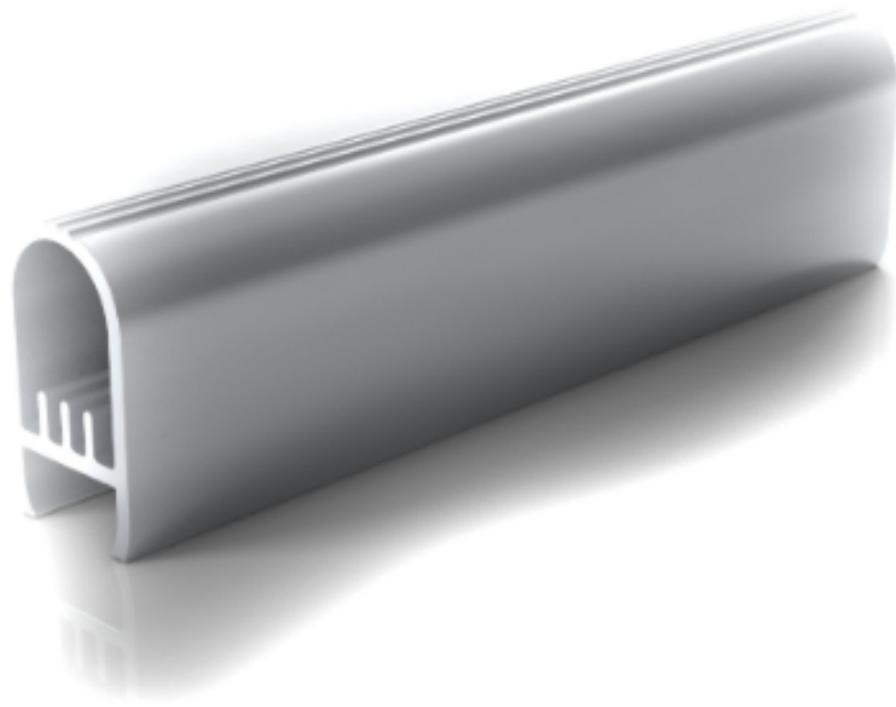


KLEIDERBÜGELPROFIL P10 FÜR LINEARE LED MODULE



U-Abdeckung A1



60° Linse A9



80/5° Linse A10

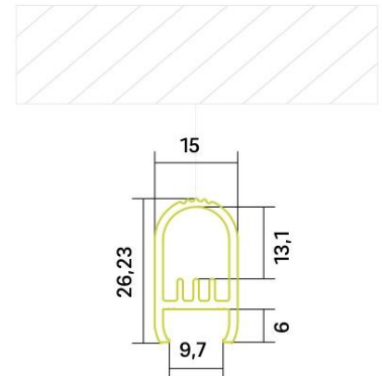


Endkappe X10

Technische Daten:

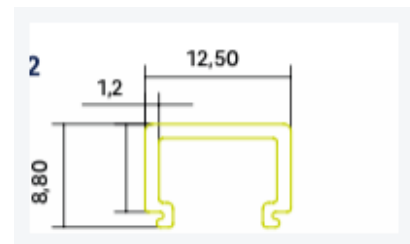
Aufbauprofil P10:

Nettogewicht ([kg pro lfm]):	0,323
Oberflächenfarbe:	ALU Natur
Oberflächenbehandlung:	Eloxiert E6 EV1;10µm
Längenausdehnungskoeffizient Material [1/K]:	$23.40 \cdot 10^{-6}$
Abmessungen (bxh außen):	27 x 15 x 2000
Material:	EN AW-6060 T66
Montageart:	Kleiderschrankprofil
Betriebsleistung:	28 W/m
Max. Stücklänge:	6m



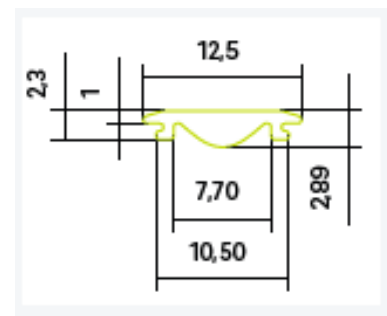
Satinierte U-Abdeckung A1:

Kombinierbar mit den Profilen P10, P11, P18	
Nettogewicht [kg pro lfm]:	0,033
Ausstrahlwinkel [Grad]:	170
Schmelz/Gasübergangstemperatur [°C]:	105
Ausdehnung zur Fließrichtung [in $10^{-6}/K$]:	80
Transmissionsgrad [%]:	67
Abmessungen [bxhxl]:	12,5 x 8,8 x 2000
Material:	PMMA Schlagzäh
Max. Stücklänge:	6m



60° Linse A9:

Kombinierbar mit den Profilen P10, P11, P18	
Nettogewicht [kg pro lfm]:	0,027
Ausstrahlwinkel [Grad]:	60
Schmelz/Gasübergangstemperatur [°C]:	105
Ausdehnung zur Fließrichtung [in $10^{-6}/K$]:	80
Transmissionsgrad [%]:	83
Abmessungen [bxhxl]:	12,5 x 2,9 x 2000
Material:	PMMA Schlagzäh
Max. Stücklänge:	6m



80/5° Linse A10:

Kombinierbar mit den Profilen

P10, P11, P18

Nettogewicht [kg pro lfm]:

0,065

Ausstrahlwinkel [Grad]:

80/5

Schmelz/Gasübergangstemperatur [°C]:

105

Ausdehnung zur Fließrichtung [in $10^{-6}/K$]:

80

Transmissionsgrad [%]:

86

Abmessungen [bxhxl]:

13,5 x 8 x 2000

Material:

PMMA Schlagzäh

Max. Stücklänge:

6m



Endkappe X10:

Nettogewicht:

0,005

Material:

Aluminium gestraht



 **Kontakt:**

LichtLogistik LED Support GmbH

Gutenbergstr. 4a, D-93128 Regenstauf, Tel. 09402/ 7999 680,

Mail: info@licht-logistik.de, www.licht-logistik.de