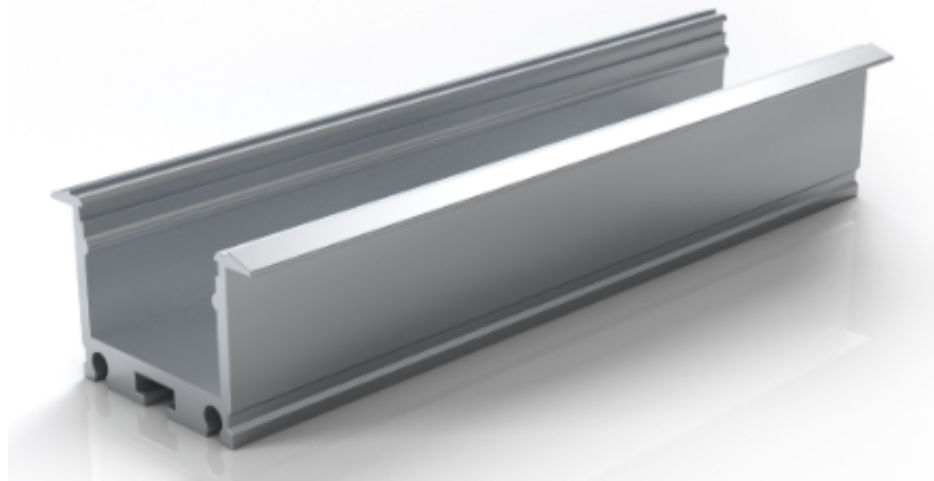


EINBAUPROFIL P27 FÜR LINEARE MODULE



Abdeckung A4

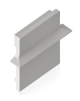
U-Abdeckung A5

Abdeckung A12

40° Linse A13

Abdeckung A14

Abdeckung A15



Endkappe X5

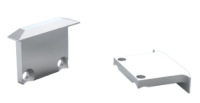
Endkappe X17

Schwenk-
verbinder X20

Montageclip X26

Einbaufeder X29

Montaewinkel X30



Endkappe X35

Multi Plug Montageclip X44

Smart Plug Montageclip X52

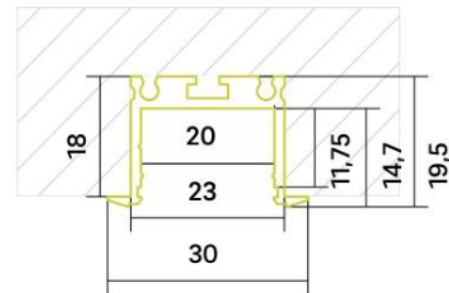
Schwenkverbinder X56

Technische Daten:

Einbauprofil P27:

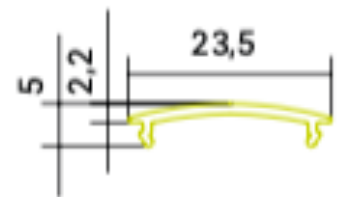
Das Profil lässt sich besonders gut anwenden für Fassadenbeleuchtung, Einbauleuchten sowie Shop und Möbelbeleuchtung.

Nettogewicht ([kg pro lfm]):	0,336
Oberflächenfarbe:	ALU Natur
Oberflächenbehandlung:	Eloxiert E6
EV1;10µm	
Längenausdehnungskoeffizient Material [1/K]	$23.40 \cdot 10^{-6}$
Abmessungen (bxh außen):	30 x 19,5 x 2000
Material:	EN AW-6060 T66
Montageart:	Einbauprofil
Betriebsleistung:	28 W/m
Max. Stücklänge:	6m



Satinierte Abdeckung A4:

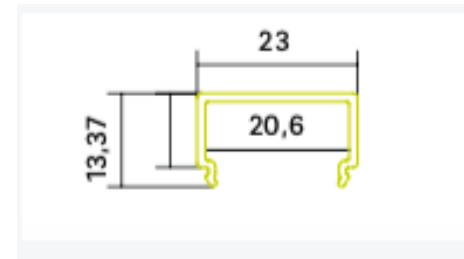
Nettogewicht [kg pro lfm]:	0,039
Ausstrahlwinkel [Grad]:	130
Schmelz/Gasübergangstemperatur [°C]:	105
Ausdehnung zur Fließrichtung [in $10^{-6}/K$]:	80
Transmissionsgrad [%]:	53
Abmessungen [bxhxl]:	23,5 x 5 x 2000
Material:	PMMA Schlagzäh
Max. Stücklänge:	6m



Satinierte U-Abdeckung A5:

Kombinierbar mit den Profilen
P26, P27, P28.

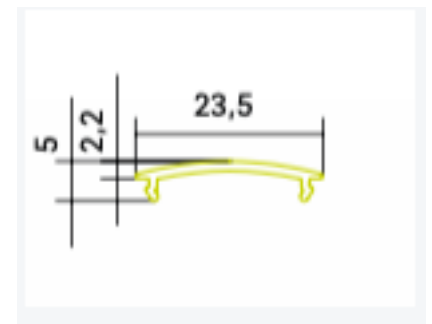
Nettogewicht [kg pro lfm]:	0,07
Ausstrahlwinkel [Grad]:	170
Schmelz/Gasübergangstemperatur [°C]:	105
Ausdehnung zur Fließrichtung [in 10 ⁻⁶ /K]:	80
Transmissionsgrad [%]:	59
Abmessungen [bxhxl]:	23 x 13,4 x 2000
Material:	PMMA Schlagzäh
Max. Stücklänge:	6m



Transparente Abdeckung A12:

Kombinierbar mit den Profilen
P26, P27, P28.

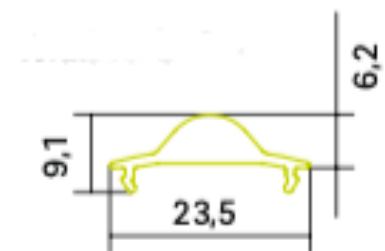
Nettogewicht [kg pro lfm]:	0,039
Ausstrahlwinkel [Grad]:	130
Schmelz/Gasübergangstemperatur [°C]:	105
Ausdehnung zur Fließrichtung [in 10 ⁻⁶ /K]:	80
Transmissionsgrad [%]:	80
Abmessungen [bxhxl]:	23,5 x 5 x 2000
Material:	PMMA Schlagzäh
Max. Stücklänge:	6m



Lineare 40° Linse A13:

Kombinierbar mit den Profilen
P26, P27, P28.

Nettogewicht [kg pro lfm]:	0,084
Ausstrahlwinkel [Grad]:	40
Schmelz/Gasübergangstemperatur [°C]:	105
Ausdehnung zur Fließrichtung [in 10 ⁻⁶ /K]:	80
Transmissionsgrad [%]:	72
Abmessungen [bxhxl]:	23,5 x 9,1 x 2000
Material:	PMMA Schlagzäh
Max. Stücklänge:	6m

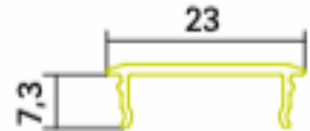


Transparente, flache Abdeckung A14:

Kombinierbar mit den Profilen

P26, P27, P28.

Nettogewicht [kg pro lfm]:	0,039
Ausstrahlwinkel [Grad]:	-
Schmelz/Gasübergangstemperatur [°C]:	105
Ausdehnung zur Fließrichtung [in 10 ⁻⁶ /K]:	80
Transmissionsgrad [%]:	90
Abmessungen [bxhxl]:	23,5 x 6 x 2000
Material:	PMMA
Schlagzäh	
Max. Stücklänge:	6m

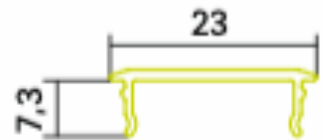


Satinierte, flache Abdeckung A15:

Kombinierbar mit den Profilen

P26, P27, P28.

Nettogewicht [kg pro lfm]:	0,039
Ausstrahlwinkel [Grad]:	-
Schmelz/Gasübergangstemperatur [°C]:	105
Ausdehnung zur Fließrichtung [in 10 ⁻⁶ /K]:	80
Transmissionsgrad [%]:	54
Abmessungen [bxhxl]:	23,5 x 6 x 2000
Material:	PMMA Schlagzäh
Max. Stücklänge:	6m



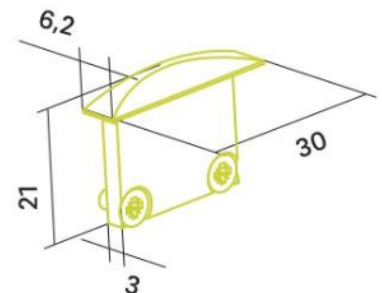
Endkappe X5:

Nettogewicht:

0,005

Material:

6082 natur



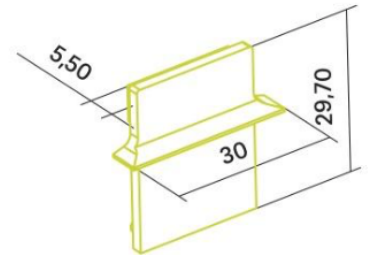
Endkappe X17:

Nettogewicht:

0,003

Material:

POM natur



Schwenkverbinder X20:

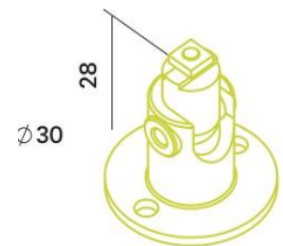
Geeignet für die Profile P2, P8, P14, P26, P28, P29, P30 und P31.

Nettogewicht:

0,012

Material:

Aluminium eloxiert



Montageclip X26:

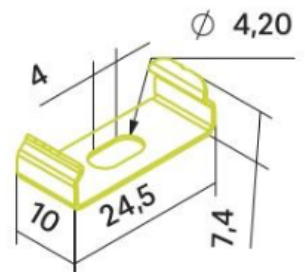
Geeignet für die Profile P2, P12, P26, P27 und P28.

Nettogewicht:

0,0014

Material:

1.4310



Einbaufeder X29:

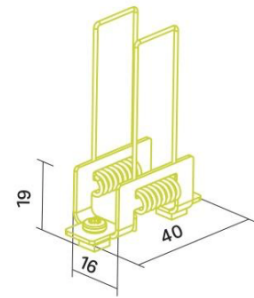
Montageplatte inkl. 2x
Schenkelfeder zur einfachen Montage.

Nettogewicht:

0,011

Material:

1.4301



Montagewinkel X30 (0-90°):

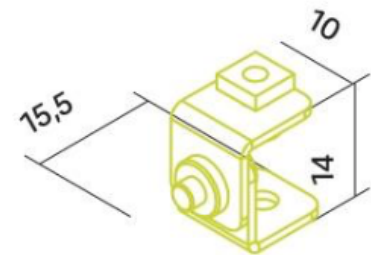
Geeignet für die Profile
P26, P27, P28, P29, P30.

Nettogewicht:

0,005

Material:

1.4310



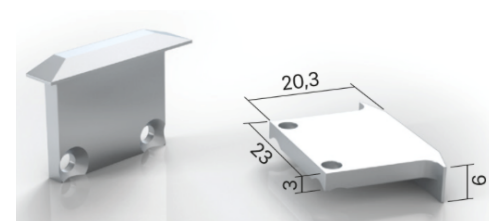
Endkappe X35:

Nettogewicht:

0,008

Material:

Aluminium gestraht



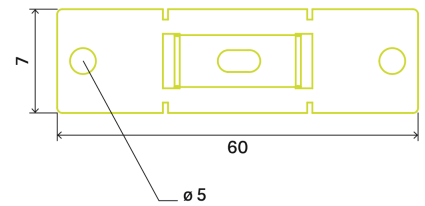
Multi Plug Montageclip X44:

Nettogewicht (g pro Set)

Material

33

Stahl verzinkt + 1.4310



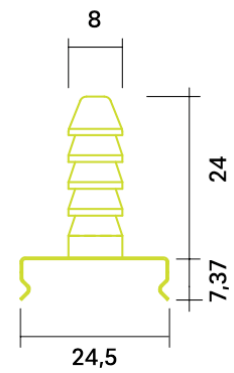
Smart Plug Montageclip X52:

Nettogewicht (g pro Stk.)

Material

6,7

1.4310 + Alu



Schwenkverbinder 0-90° X56

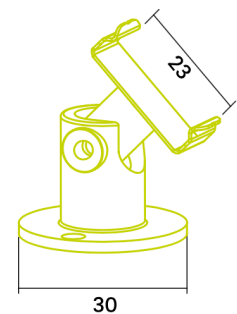
mit Montageclip X26:

Nettogewicht (g pro Stk.)

Material

12

Aluminium Alu eloxiert



 **Kontakt:**

LichtLogistik LED Support GmbH

Gutenbergstr. 4a, D-93128 Regensburg, Tel. 09402/ 7999680,

Mail: info@licht-logistik.de, www.licht-logistik.de