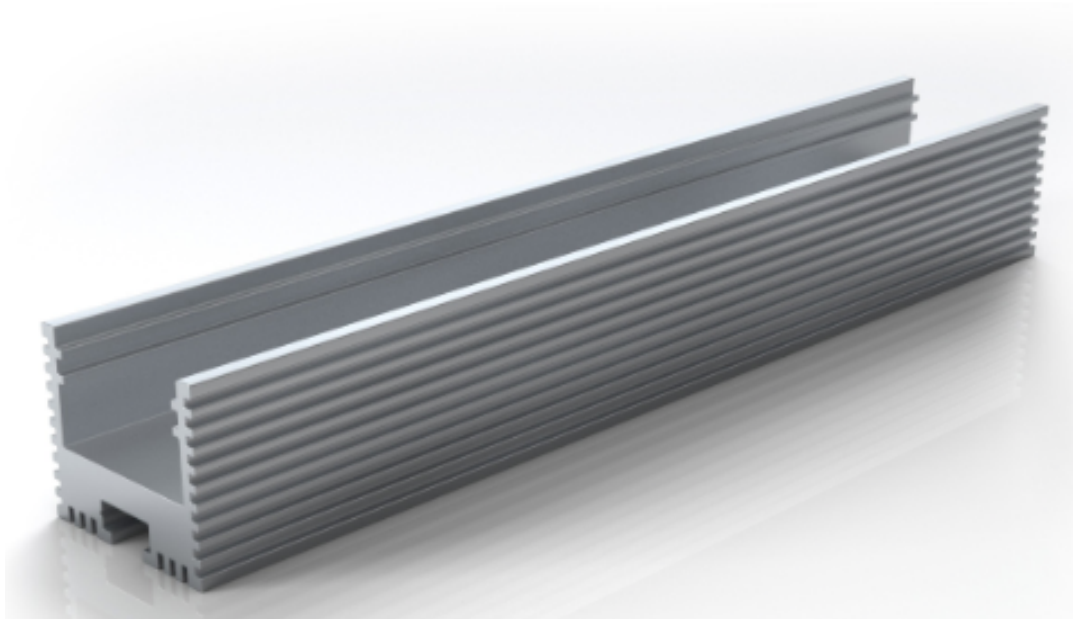
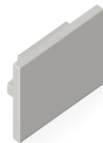


AUFBAUPROFIL P15 FÜR LINEARE LED MODULE



Abdeckung A8



Endkappe X13



Schwenkverbinder X20



Linienverbinder X22

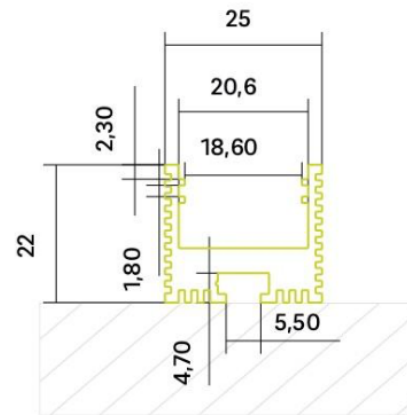


Bodenverbinder X27

■ ■ ■ Technische Daten:

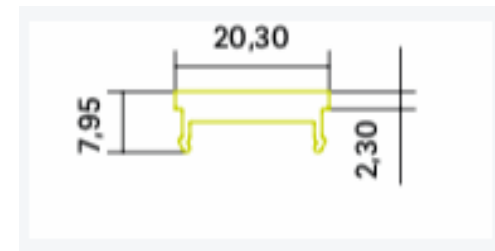
Aufbauprofil P15:

Nettogewicht ([kg pro lfm]):	0,348
Oberflächenfarbe:	ALU Natur
Oberflächenbehandlung:	Eloxiert E6 EV1;10µm
Längenausdehnungskoeffizient Material [1/K]	$23.40 \cdot 10^{-6}$
Abmessungen (bxh außen):	18 x 5,35 x 2000
Material:	EN AW-6060 T66
Montageart:	Aufbauprofil
Betriebsleistung:	28 W/m
Max. Stücklänge:	6m



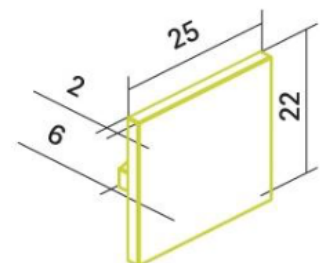
Satinierte Abdeckung A8:

Nettogewicht [kg pro lfm]:	0,103
Ausstrahlwinkel [Grad]:	160
Schmelz/Gasübergangstemperatur [°C]:	105
Ausdehnung zur Fließrichtung [in $10^{-6}/K$]:	80
Transmissionsgrad [%]:	53
Abmessungen [bxhxl]:	20,3 x 8 x 2000
Material:	PMMA
Schlagzäh	
Max. Stücklänge:	6m



Endkappe X13:

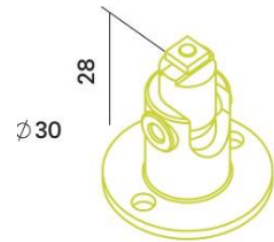
Nettogewicht:	0,005
Material:	Aluminium gestrahlt



Schwenkverbinder X20:

Geeignet für die Profile P2, P8,
P14, P26, P28, P29, P30 und P31
Nettogewicht:
Material:

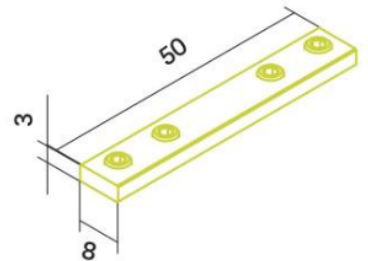
0,012
Aluminium eloxiert



Linienverbinder X22:

Nettogewicht:
Material:
hochfest

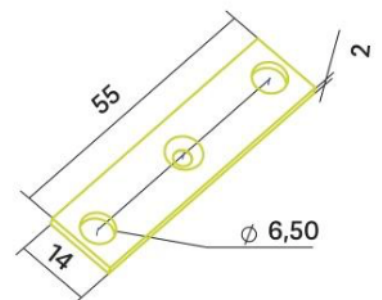
0,003
Aluminium



Bodenverbinder X27:

Nettogewicht:
Material:

0,011
Stahl verzinkt



 **Kontakt:**

LichtLogistik LED Support GmbH

Gutenbergstr. 4a, D-93128 Regensburg, Tel. 09402/ 7999 680,

Mail: info@licht-logistik.de, www.licht-logistik.de