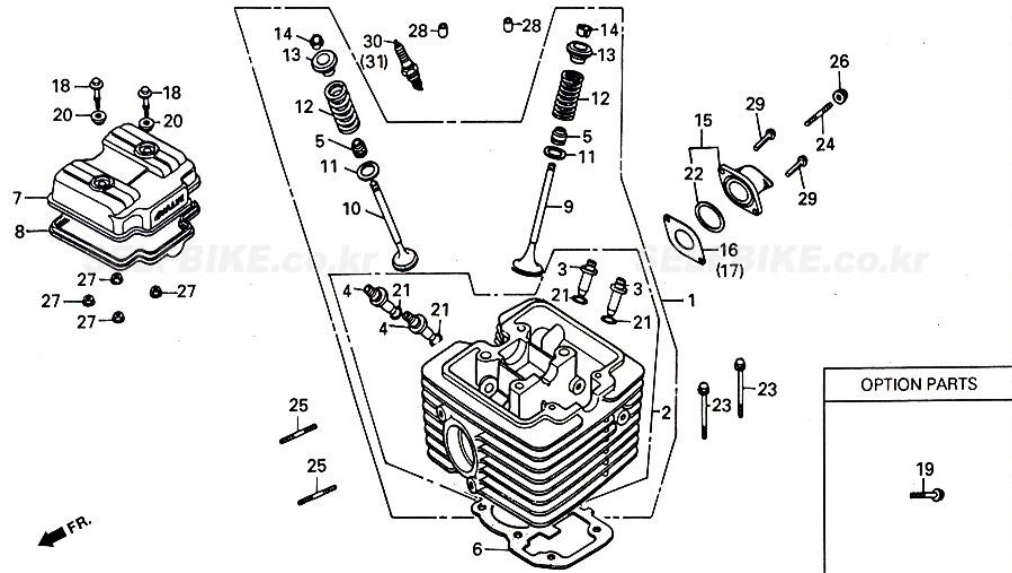


E-1

CYLINDER HEAD, VALVE



정비항목
Service item

FRT

REF
NO.

Part No.

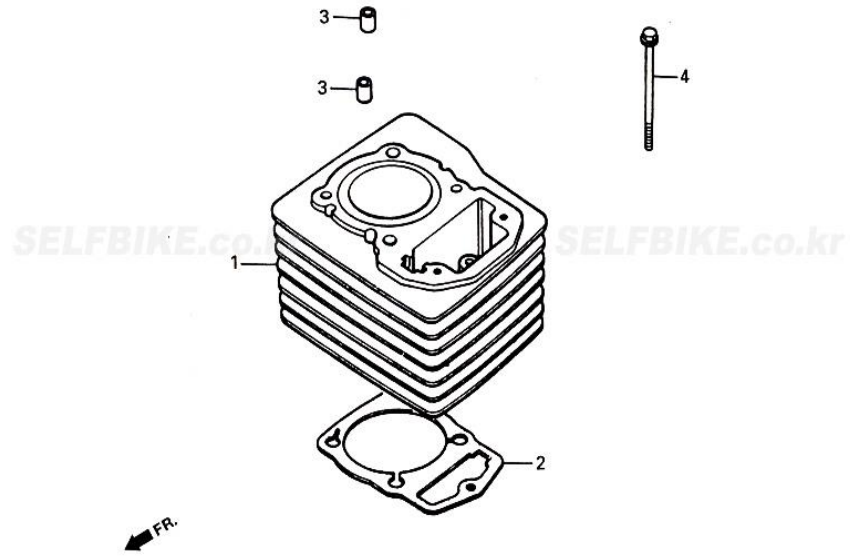
부품명

Description

		1220A-KCK9000	실린더 헤드 아셈블리	HEAD ASS'Y, CYLINDER
		12200-KCK-9001	실린더 헤드컴프	HEAD COMP., CYLINDER
		12204-KN6-9600-AA	인렛 밸브 가이드	GUIDE, IN. VALVE
		12205-KN6-9600-AA	익조스트 밸브 가이드	GUIDE, EX. VALVE
		12209-MA6-0050	밸브스텝 씰	SEAL, VALVE STEM
		12251-KN6-9610-M1	실린더 헤드 가스켓	GASKET, CYLINDER HEAD
		12311-KN6-9602	실린더 헤드 커버	COVER, CYLINDER HEAD
		12313-KN6-9600	실린더 헤드 커버 가스켓	GASKET., CYLINDER HEAD COVER
		14711-KN6-9600	인렛 밸브	VALVE IN
		14721-KN6-9600	익조스트 밸브 가이드	VALVE EX
		14775-KN6-9600	밸브스프링 시트	SEAT, VALVE SPRING
		14751-KN6-9611-M1	밸브 스프링	SPRING, VALVE
		14771-KN6-9600	밸브 스프링 리테이너	RETAINER, VALVE SPRING
		14781-MA6-0000	밸브코더	COTTER, VALVE
		16210-KCK-9100	카브레터 인슈레이터	INSULATOR, CARBURETOR
		16214-KCK9100	카브레터 인슈레이터 가스켓	GASKET, CARB INSULATOR
		16215-KCK-0000-EU	카브레터 인슈레이터 가스켓	GASKET, CARB INSULATOR
		90036-KN6-9603	스페셜 볼트 6x22	BOLT, SPECIAL 6x22
		90086-KCK-0002-EU	카브 인슈레이터 스페셜 볼트	SPECIAL BOLT, CARB INSULATOR
		90541-KN6-9600	마운팅 러버	RUBBER, MOUNTING
		91301-200-0000	오-링 10x1.6	O-RING 10x1.6
		91304-HB3-0030	오-링 33.5x3	O-RING 33.5x3
		92101-06130-0J	헥스 볼트 6x130	BOLT, HEX 6x130
		92700-06028-0B	스터드 볼트 6x28	BOLT, STUD 6x28
		92700-06035-3E	스터드 볼트 6x28	BOLT, STUD 6x28
		94001-06000-0S	헥스 너트 6mm	HUT, HEX 6mm
		94050-08000	후렌지 너트 8mm	NUT, FLANGE 8mm
		94301-10160	다우얼 핀 10x16	PIN, DOWEL 10x16
		96001-06020-07	후렌지 볼트 SH 6x20	BOLT, FLANGE SH 6x20
		98059-58910-00	스파크 플러그(C8EH9)	PLUG, SPARK(C8EH9)
		98059-58916-00	스파크 플러그(C8EH-9)	PLUG, SPARK(C8EH-9)

E-02

CYLINDER



정비항목
Service item

FRT REF
NO.

Part No.

부품명

Description

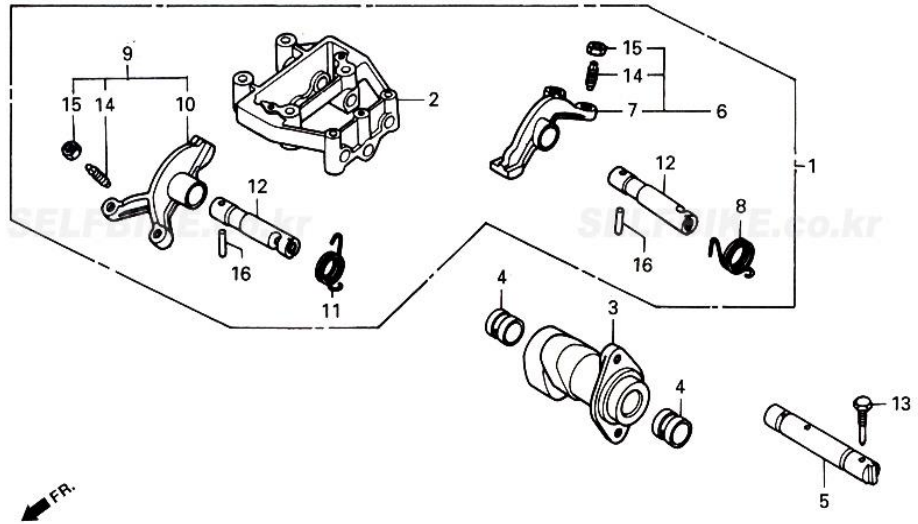
12100-KCK-9000
12191-KN6-9600
94301-10160
96001-06070-00

실린더 콤프
실린더 가스켓
다우얼 핀 10x16
후렌지 볼트 SH 6x70

CYLINDER COMP
GASKET, CYLINDER
PIN, DOWEL 10x16
BOLT, FLANGE SH 6x70

E-03

CAMSHAFT



정비항목
Service item

FRT

REF
NO.

Part No.

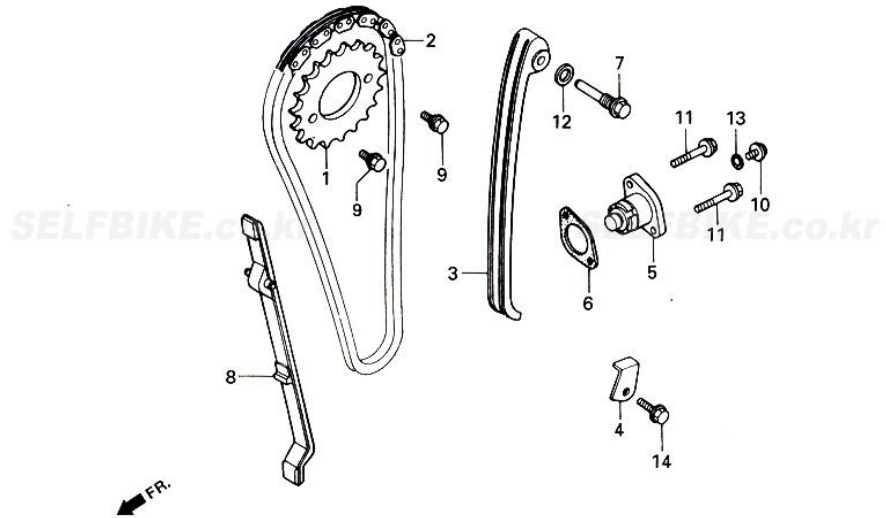
부품명

Description

1221A-KCK-9000	캠샤프트 홀더 앓세이	HOLDER ASS'Y., CAM SHAFT
12210-KN6-9600	캠샤프트 홀더 콤프	HOLDER COMP., CAMSHAFT
14101-KCK-9000	캠샤프트	CAMSHAFT
14102-KN6-9600	칼라 14mm	COLLAR 14mm
14110-KN6-9600	캠센터 샤프트 콤프	SHAFT COMP., CAM CENTER
1443A-KN6-9600	인렛 밸브 로커암 앓세이	ARM. ASS'Y., IN VALVE ROCKER
14431-KN6-9602	인렛 밸브 로커암 앓세이	ARM. IN. VALVE ROCKER
14432-KN6-9600	인렛 로커암 스프링	SPRING, IN. ROCKER ARM
1444A-KN6-9600	익조스트밸브 로커암 앓세이	ARM. ASS'Y., EX.VALVE ROCKER.
14441-KN6-9602	익조스트밸브 로커암 앓세이	ARM, EX.VALVE ROCKER.
14442-KN6-9600	익조스트 로커암 스프링	SPRING, EX.ROCKER ARM
14451-KN6-9611	로커암 샤프트	SHAFT, ROCKER ARM
90006-KN6-9600	스페셜 볼트 6x35	BOLT, SPECIAL 6x35
90012-333-0004	타페트 어저스팅 스크류	SCREW, TAPPET ADJUSTING
90206-KM3-0000	타페트 어저스팅 너트	NUT, TAPPET ADJUSTING
96220-40218	롤러 4x21.8	ROLLER 4x21.8

E-04

CAM CHAIN, TENSIONER



정비항목
Service item

FRT

REF
NO.

Part No.

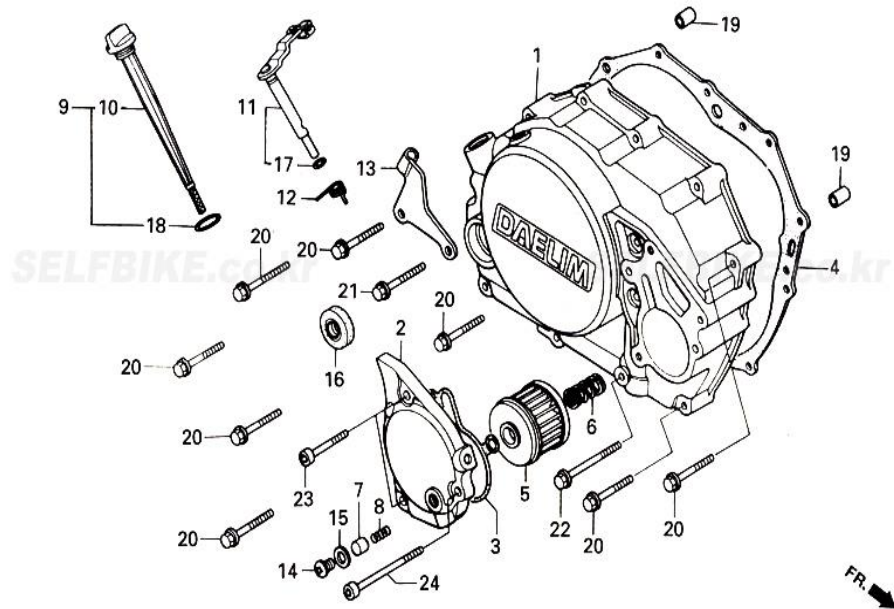
부품명

Description

		14321-KN6-9300	캠 스프로켓(34T)	SPROCKET, CAM(34T)
		14401-KN6-9610-M1	캠체인	CHAIN, CAM
		14500-KN6-9600	캠체인 텐서너	TENSIONER, CAM CHAIN
		14513-KN6-9600	캠체인 셋팅 플레이트	PALTE, CAM CHAIN SETTING
		14520-KY7-0000	텐서너 리프트 앞세이	LIFTER ASS'Y., TENSIONER
		14523-KW1-9000	텐서너 리프트 가스켓	GASKET, TENSIONER LIFTER
		14535-KN6-9600	텐서너 피벗 볼트 8x45	BOLT, TENSIONER PIVOT 8x45
		14550-KN6-9600	캠체인 가이드	GUIDE, CAM CHAIN
		90002-KN6-9600	후렌지 볼트 6x10	BOLT, FLANGE 6x10
		90005-KCK-9000	팬 스크류 6x6	SCREW, PAN 6x6
		90091-KCK-9000	후렌지 볼트 6x16	BOLT, FLANGE 6x16
		90475-703-0000	와셔 C 8mm	WASHER C 8mm
		91306-105-6900	오-링 1.5x9.5	O-RING 1.5x9.5
		96001-06012-00	후렌지 볼트 6x12	BOLT, FLANGE 6x12

E-05

RIGHT CRANK CASE COVER



정비항목
Service item

FRT

REF
NO.

Part No.

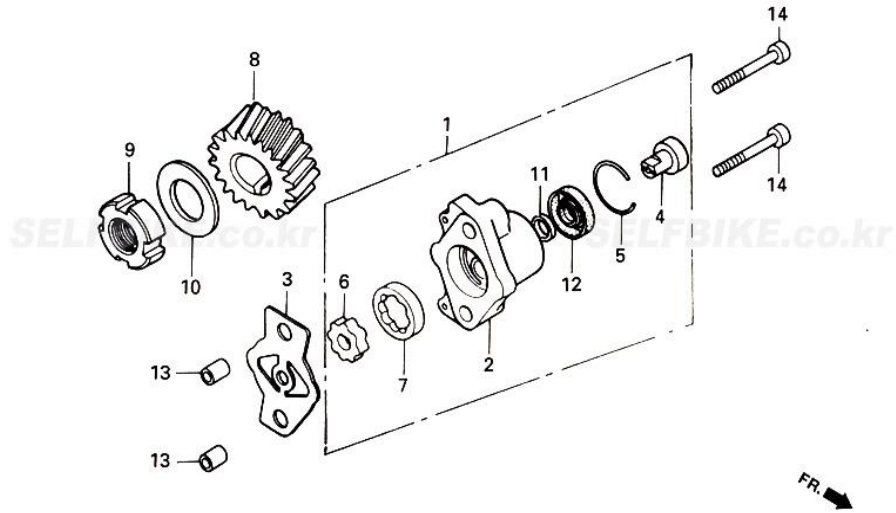
부품명

Description

11330-KCK-9000	라이트 크랭크 케이스 커버 콤프	COVER COMP., R.CRANK CASE
11333-KCK-9200	오일 필터 커버	COVER, OIL FILTER
11335-KN6-9601	오일 필터 씬	SEAL, OIL FILTER
11393-KN6-9611	라이트 커버 가스켓	GASKET, R.COVER
154112-KN6-9612	오일 필터 엘레먼트	ELEMENT, OIL FILTER
15414-KN6-9600	오일 필터 스프링	SPRING, OIL FILTER
15415-KN6-9611	릴리프 밸브	VALVE, RELIEF
15416-KN6-9600	릴리프 밸브 스프링	SPRING, RELIEF VALVE
1565A-KCK-9000	오일 레벨 게이지 앳세이	GAUGE ASS'Y., OIL LEVEL
15650-383-0000	오일 레벨 게이지 앳세이	GAUGE., OILLEVEL
22810-KCK-9000	클러치 레버 콤프	LEVER COMP., CLUTCH
22815-KM-7000	클러치 레버 스프링	SPRING, CLUTCH LEVER
22838-KCK-9000	클러치 와이어 홀더	HOLDER, CLUTCH WIRE
90009-KCK-9000	소켓 볼트 10mm	BOLT, SOCKET 10mm
90443-MB0-0000	셀링 와셔 10mm	WASHER, SEALING 10mm
91204-259-0030	오일 씬 16x28x7	OIL SEAL 16x28x7
91303-719-0000	오-링 9mm	O-RING 9mm
91307-035-0000	오-링 18x3	O-RING 18x3
94301-08120	다우엘 핀 8x14	PIN, DOWEL 8x14
96001-06040-00	후렌지 볼트 6x40	BOLT, FLANGE 6x40
96001-06055-00	후렌지 볼트 6x55	BOLT, FLANGE 6x55
96001-06065-00	후렌지 볼트 SH 6x65	BOLT, FLANGE SH 6x65
96001-06020-00	후렌지 볼트 SH 6x20	BOLT, FLANGE SH 6x20
96001-06095-00	후렌지 볼트 6x95	BOLT, FLANGE SH 6x95

E-06

OIL PUMP



정비항목
Service item

FRT REF
NO.

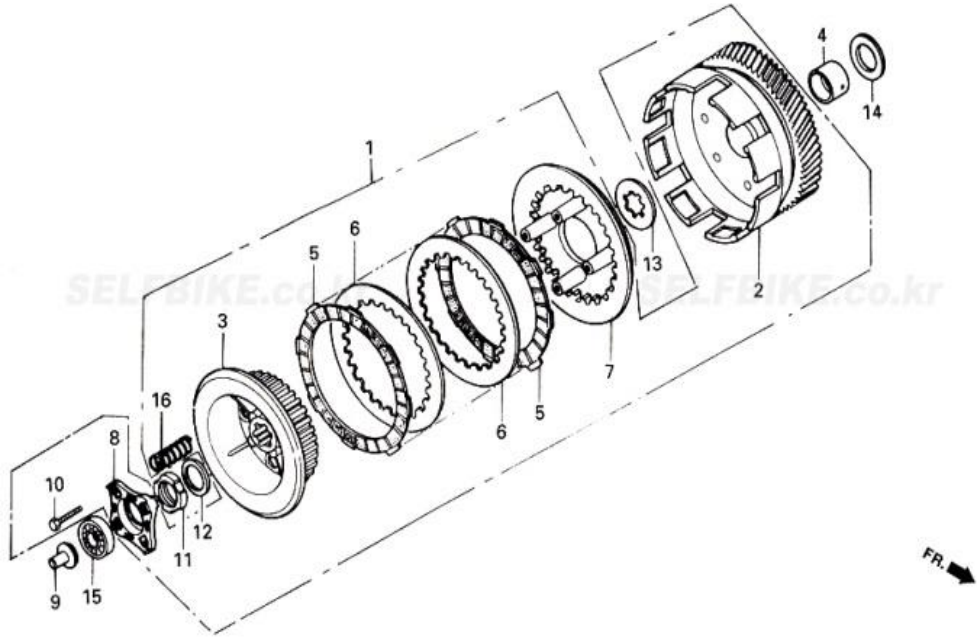
Part No.

부품명

Description

1511A-KN6-9600	오일 펌프 맞세이	OIL PUMP ASSY
15111-KN6-9622	오일 펌프 보디	BODY, OIL PUMP
15113-KN6-9611	오일 펌프 플레이트	PLATE, OIL PUMP
15132-KN6-9611	오일 펌프 샤프트	SHAFT, OIL PUMP
15133-KN6-9600	셋팅 링	RING, SETTING
15331-107-0000	오일 펌프 인너 로우터	ROTOR, OIL PUMP INNER
15332-107-0001	오일 펌프 아우터 로우터	ROTOR, OIL PUMP OUTER
23121-KN6-9600	프라이머리 드라이브 기어	GEAR, PRIMARY DRIVE, A
90231-KK3-8300	로크 너트 16mm	NUT, LOCK 16mm
90434-KN6-9300	와셔 16mm	WASHER 16mm
90466-KN6-9601	와셔 14mm	WASHER 14mm
91203-KK0-0030	오일 씬 14x22x5	OIL SEAL 14x22x5
96220-40100	롤러 4x10	ROLLER 4x10
96601-06032-00	후렌지 볼트 SH 6x32	BOLT, FLANGE SH 6x32

E-07
CLUTCH



정비항목
Service item

FRT

REF
NO.

Part No.

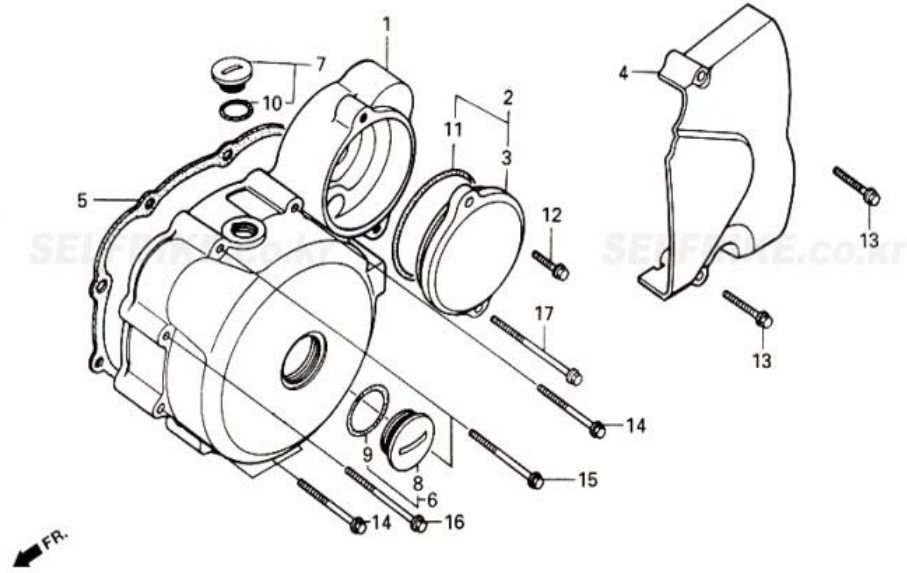
부품명

Description

2210A-KN6-9600	클러치 앓세이	CLUTCH ASSY
22100-KN6-9600	클러치 아우터 콤프	OUTER COMP., CLUTCH
22121-107-0102	클러치 센터	CENTER, CLUTCH
22131-KN6-9600	클러치 아우터 가이드	GUIDE, CLUTCH OUTER
22201-166-0000	클러치 프릭션 디스크	DISK, CLUTCH FRICTION
22311-107-0000	클러치 플레이트	PLATE, CLUTCH
22350-107-0101	클러치 프레저 플레이트	PLATE, CLUTCH PRESSURE
22361-437-0003	클러치 리프터 플레이트	PLATE, CLUTCH LIFTER
22366-KN6-9300	클러치 리프터 로드	ROD, CLUTCH LIFTER
90050-357-0001	후렌지 스페셜 볼트 6x22	BOLT, FLANGE SPECIAL 6x22
90231-KK3-8300	락 너트 16mm	NUT, LOCK 16mm
90434-KN6-9300	와셔 16mm	WASHER 16mm
90461-107-0001	스프라인 와셔B 20mm	WASHER B, SPLINE 20mm
90465-KN6-9600	트러스트 와셔 20mm	WASHER, THRUST 20mm
91008-KK6-0000	레디얼 볼 베어링 16003	BEARING, RADIAL BALL 16003
95014-75110	클러치 스프링	SPRING, CLUTCH

E-08

LEFT CRANK CASE COVER



정비항목
Service item

FRT

REF
NO.

Part No.

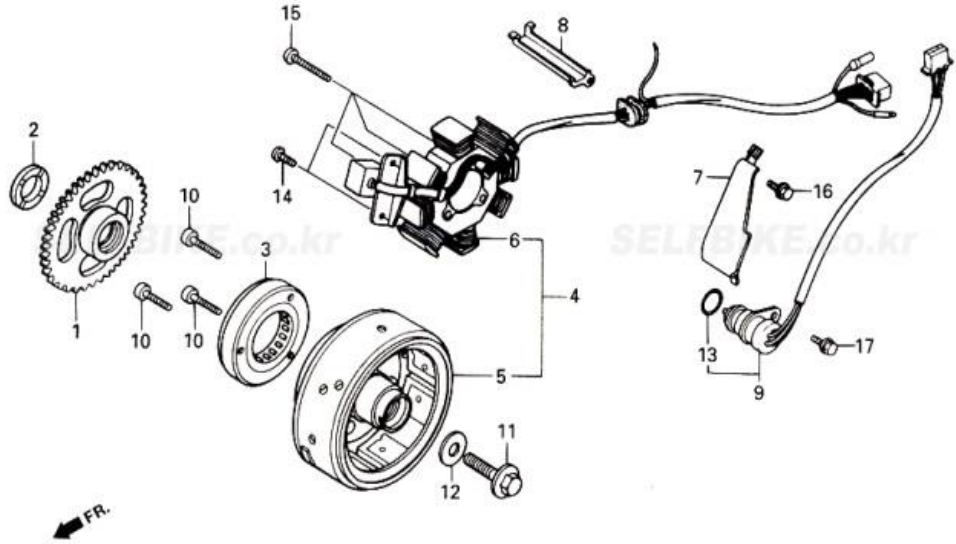
부품명

Description

11340-KCK-9000			레프트 크랭크 케이스 커버	COVER, L. CRANKCASE
1135A-KCK-9200			리덕션 기어 커버 앞세이	COVER ASS'Y., REDUCTION GEAR
11355-KCK-9200			리덕션 기어 커버	COVER, REDUCTION GEAR
11360-KCK-9000			레프트 리어 커버 콤프	COVER COMP., L. RR.
11395-KW1-9001			레프트 크랭크 케이스 커버 가스켓	GASKET, L. CRANK CASE COVER
9008A-GN5-8300			캡 30mm 앞세이	CAP ASS'Y, 30mm
90084-GN5-8300			AC 제네레이터 캡	CAP, AC GENERATOR
90087-GN5-8300			캡 30mm	CAP 30mm
91302-567-0050			오-링 27.4x24	O-RING 27.4x24
91303-377-0000			오-링 13.8x25	O-RING 13.8x25
91359-371-0031			오-링 63x3	O-RING 63x3
96001-06020-00			후렌지 볼트 SH 6x22	BOLT, FLANGE SH 6x22
96001-06025-00			후렌지 볼트 SH 6x25	BOLT, FLANGE SH 6x25
96001-06040-00			후렌지 볼트 SH 6x40	BOLT, FLANGE SH 6x40
96001-06055-00			후렌지 볼트 SH 6x55	BOLT, FLANGE SH 6x55
96001-06065-00			후렌지 볼트 SH 6x65	BOLT, FLANGE SH 6x65
96001-06070-00			후렌지 볼트 SH 6x70	BOLT, FLANGE SH 6x70

E-09

GENERATOR



정비항목
Service item

FRT

REF
NO.

Part No.

부품명

Description

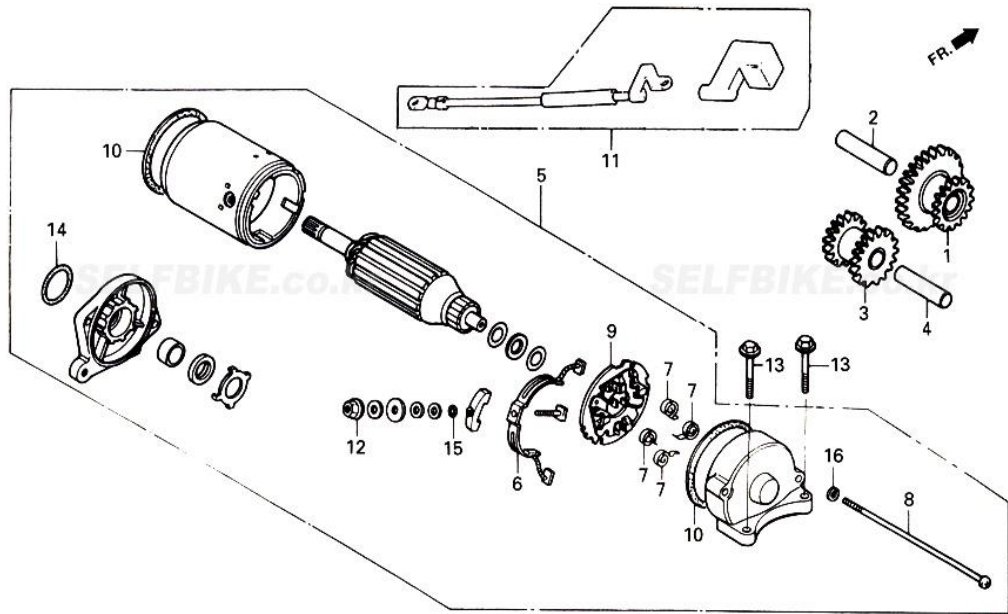
28110-KN6-9611
28114-KN6-9300
28120-HC3-0051
31100-KN-9612
31110-KN6-9600
31120-KN6-9600
32976-KK3-8300
32976-KN6-9700
35759-KN6-9600
90010-KM1-0000
90023-KN6-9600
90403-KN-9300
91305-KK4-0030
93500-05016-0A
93500-05032-0A
96001-06012-00
96001-06014-00

스타터 드리븐 기어 콤프
스타터 드리븐 기어 칼라
스타터 원웨이 클러치 앓세이
AC.제네레이터 앓세이
플라이 휠 콤프
스테이터 콤프
AC. 제네레이터 코드 클램퍼
AC. 제네레이터 코드 가이드
체인지 스위치 앓세이
소켓 볼트 8x18
로우터 셋팅 볼트
와셔 10x24
오-링 16.5x2.5
팬 스크류 5x16
팬 스크류 5x32
후렌지 볼트 SH 6x12
후렌지 볼트 SH 6x14

GEAR COMP., STARTER DRIVEN
COLLAR, STARTER DRIVEN GEAR
CLUTCH ASS'Y., STARTER ONEWAY
GENERATOR ASS'Y., A.C
FLY WHEEL COMP.
STARTOR COMP.
CLAMPER, A.C GENERATOR CORD
GUIDE, A.C GENERATOR CORD
SWITCH ASS'Y., CHANGE
BOLT, SOCKET 8x18
BOLT, ROTOR SETTING
WASHER 10x24
O-RING 16.5x2.5
SCREW, PAN 5x16
SCREW, PAN 5x32
BOLT, FLANGE SH 6x12
BOLT, FLANGE SH 6x14

E-09

STARTER MOTOR



정비항목
Service item

FRT

REF
NO.

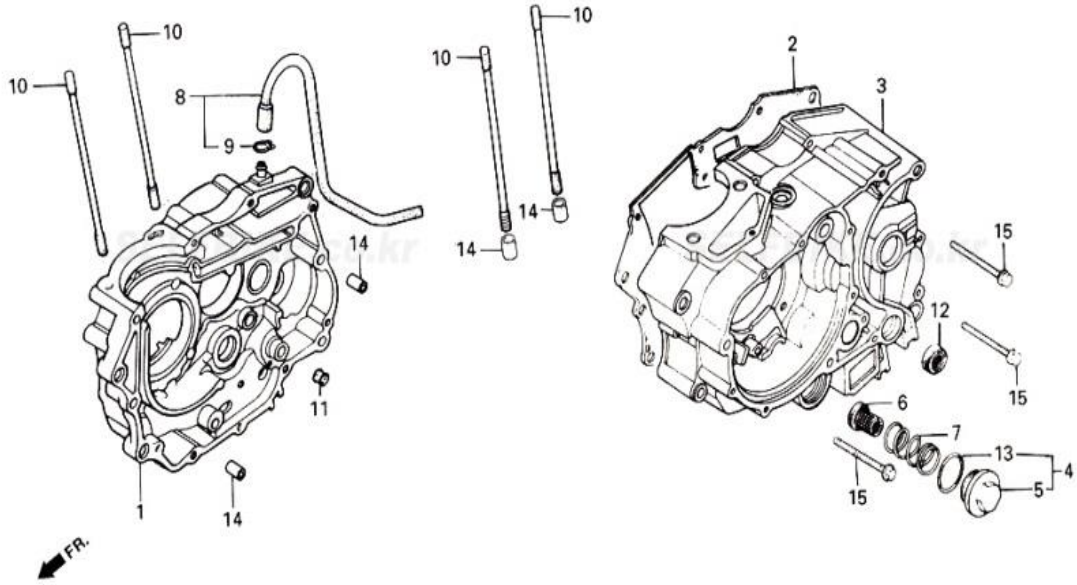
Part No.

부품명

Description

		28130-KN6-9601	리덕션 기어 콤프	GEAR COMP., REDUCTION
		28132-KN6-9300	리덕션 기어 샤프트	SHAFT, REDUCTION GEAR
		28140-KN6-9600	아이들 기어 콤프	GEAR COMP., IDLE
		28142-KW1-9000	아이들 기어 샤프트	SHAFT, IDLE GEAR
		31200-KCK-9000	스타터 모터 앓세이	MOTOR, ASS'Y., STARTER
		31201-KG7-0000	브러쉬 터미널 셋트	TERMINAL SET, BRUSH
		31204-MA6-0000	카본 브러쉬 스프링	SPRING, CARBON BRUSH
		31205-KG7-0000	셋팅 볼트	BOLT, SETTING
		31206-KG7-0000	브러쉬 홀더 셋트	HOLER SET, BRUSH
		31207-179-7110-M1	씰링	RING, SEAL
		32601-KK6-0000	бат데리 어스 케이블	CABLE, BATTERY EARTH
		90071-MB0-0000	너트-와셔 6mm	NUT-WASHER 6mm
		90117-383-0001	후렌지 볼트 6x28	BOLT, FLANGE 6x28
		91309-425-0030	오-링 24.4x3.1	O-RING 24.4x3.1
		91320-MB0-0000	오-링	O-RING
		94111-05000	스프링 와셔 5mm	WASHER, SPRING 5mm

E-11 CRANK CASE



정비항목
Service item

FRT

REF
NO.

Part No.

부품명

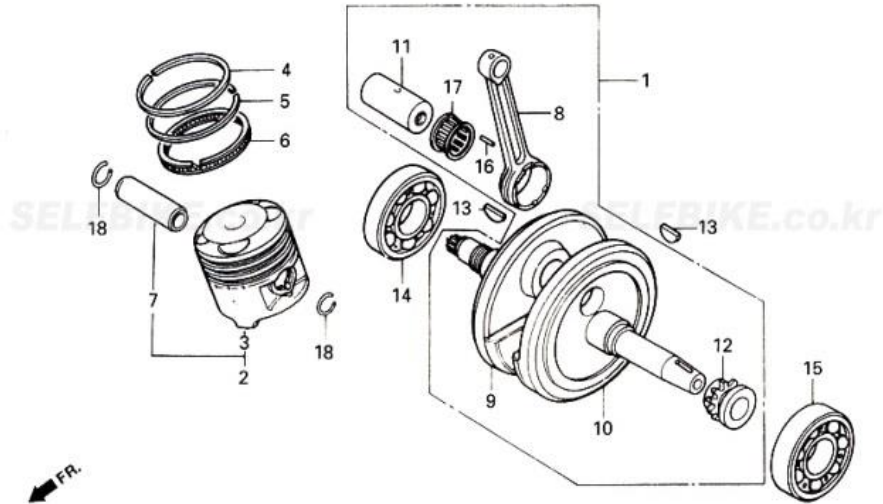
Description

11100-KCK-9000
11191-KN6-9600
11200-KCK-9000
1236A-383-0000
12361-383-0000
15421-107-0000
15426-107-0000
15761-KCK-9000
15772-292-0101
90031-107-0101
91008-KCN-0030
91206-286-0130
91303-107-0000
94301-10160
96000-06050-00

라이트 크랭크 케이스 콤프
크랭크 케이스 가스켓
레프트 크랭크 케이스 콤프
타페트 어저스팅 홀 캡 앳세이
타페트 어저스팅 홀 캡 앳세이
오일 필터 스크린
오일 필터 스크린 스프링
브리더 튜브
브리더 튜브 크저
실린더 스테드 볼트 A
니들 베어링 21mm
오일 씬 14x28x7
오-링 35x3
다우엘 핀 10x16
후렌지 볼트 SH 6x50

CRANK CASE COMP., R.
GASKET, CRANK CASE
CRANK CASE COMP., L
CAPASSY., TAPPET ADJUSTING HOLE
CAP, TAPPET ADJUSTING HOLE
SCREEN, OILFILTER
SPRING, OIL FILTER SCREEN
TUBE., BREATHER
CLIP, BREATHER TUBE
BOLT, A, CYLINDER STUD, A.
BEARING, NEEDLE 21mm
SEAL OIL 14x28x7
O-RING 35x3
PIN, DOWEL 10x16
BOLT, FLANGE SH 6x50

E-12 CRANK SHAFT PISTON



정비항목
Service item

FRT

REF
NO.

Part No.

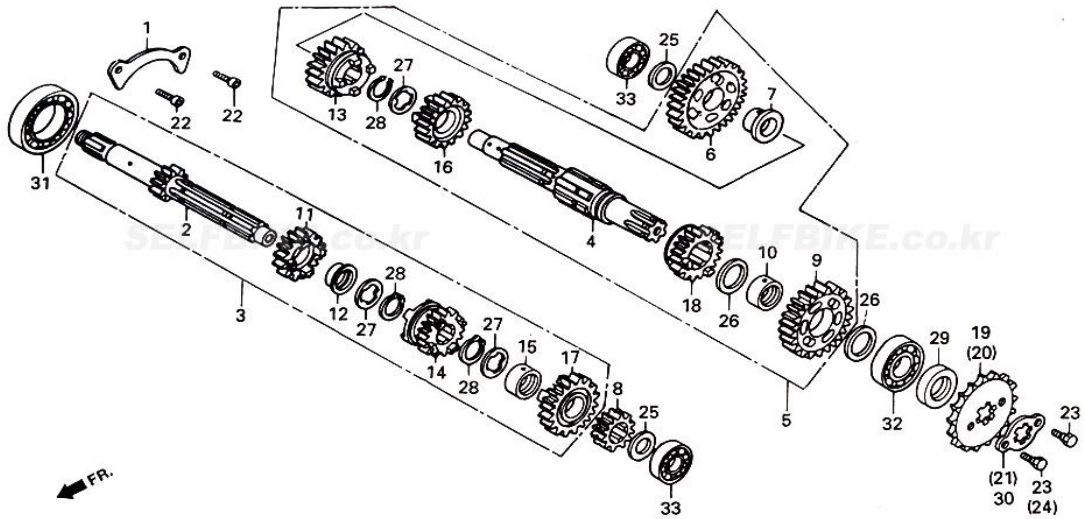
부품명

Description

		13000-KN6-9600	크랭크 샤프트 콤포	CRANK SHAFT COMP.
		1310A-KN6-9602	피스톤 셋트	PISTON SET
		13101-KN6-9602	피스톤	PISTON
		13121-KN6-9600	피스톤 톱 링	TOP RING, PISTON
		13131-KN6-9600	피스톤 세컨드 링	2ND RING, PISTON
		13141-KN6-9620-M2	피스톤 오일 링	OIL RING, PISTON
		13111-KN6-9300	피스톤 핀	PIN, PISTON
		13201-KN6-9601-H1	커넥팅 로드	ROD, CONNECTING
		13311-KN6-9601-H1	라이트 크랭크 샤프트	CRANK SHAFT, R
		13321-KN6-9601-H1	레프트 크랭크 샤프트	CRANK SHAFT, L
		13381-KW1-9000-H1	크랭크 핀	PIN, CRANK
		14311-KN6-9600-H1	타이밍 스프로킷	SPROCKET TIMING
		90741-KN-9600	우드러프 키 4mm	KEY, WOODRUFF 4mm
		91001-KN6-9310-M1	레디얼 볼 베어링 63/28	BEARING, RADIAL BALL 63/28
		91005-KN6-9610-M1	레디얼 볼 베어링 6207	BEARING, RADIAL BALL 6207
		91102-KC6-0030	롤러 4x148	ROLLER 4x148
		91105-KW3-0030	커넥팅 로드 라지 엔드 리테이너	RETAINER, CONNECTING ROD LARGE END
		94601-15000	피스톤 핀 클립 15mm	CLIP, PISTON PIN 15mm

E-13

TRANSMISSION



정비항목
Service item

FRT REF
NO.

Part No.

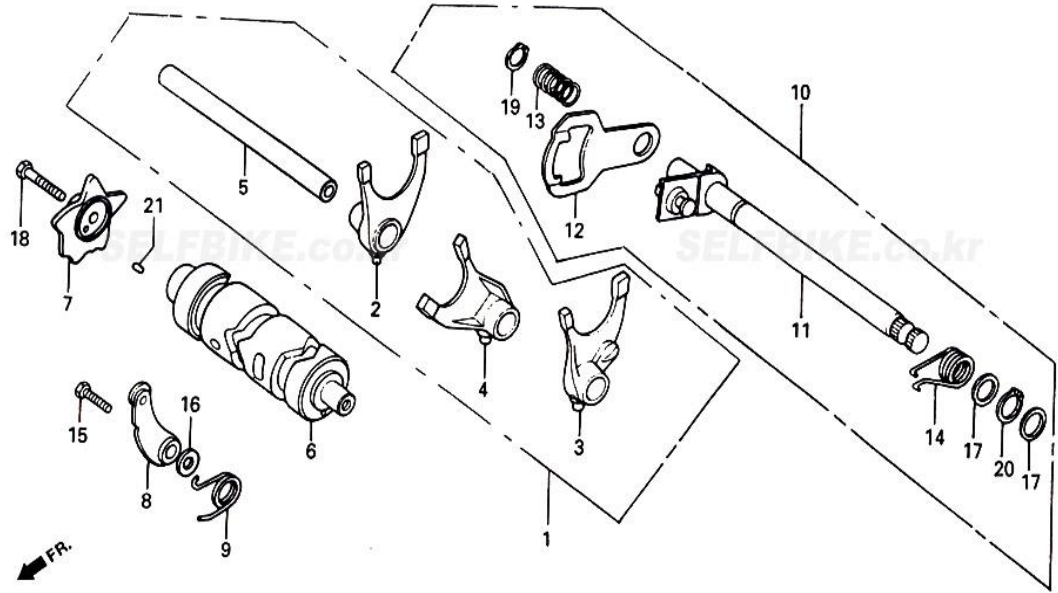
부품명

Description

11108-KW1-9000	베어링 셋팅 플레이트	PLATE, BEARING SETTING
23210-KN6-9600	트랜스미션 메인 샤프트	MAINSHAFT, TRANSMISSION
2321A-KN6-9600	메인 샤프트 앞세이	MAIN SHAFT ASS'Y
23221-KCK-9001	트랜스미션 카운터 샤프터	COUNTER SHAFT, TRANSMISSION
2322A-KCK-9000	카운터 샤프트 앞세이	COUNTER SHAFT, ASS'Y
23426-KN6-9600	카운터 샤프트 로우 기어	GEAR, COUNTER SHAFT LOW
23427-KN6-9600	카운터 샤프트 로우 기어 칼라	COLLAR, COUNTER SHAFT LOW GEAR.
23441-439-0001	메인 샤프트 2단 기어	GEAR, MAIN SHAFT SECOND
23451-KCK-9000	카운터 샤프트 2단 기어	GEAR COUNTER SHAFT SECOND
23452-KW1-9001	부쉬 20x23x9	BUSH 20x23x9
23461-KN6-9600	메인 샤프트 3단 기어(21T)	GEAR, MAIN SHAFT THIRD
23462-KN6-9600	부쉬 20mm	BUSH 20mm
23471-KN6-9600	카운터 샤프트 3단 기어 (29T)	GEAR COUNTER SHAFT THIRD
23481-KN6-9600	메인 샤프트 4단 기어	GEAR, MAIN SHAFT FOURTH
23485-HB7-0000	부쉬 23x10	BUSH 23x10
23491-KN6-9600	카운터 샤프트 4단 기어	GEAR, COUNTER SHAFT FOURTH
23501-KN6-9611	메인 샤프트 5단 기어	GEAR, MAIN SHAFT FIFTH
23511-KCK-9000	카운터 샤프트 5단 기어 (24T)	GEAR, COUNTER SHAFT FIFTH
23801-KN6-8901	드라이브 스프로켓 14T	SPROCKET, DRIVE 14T
23801-KCK-0000-EU	드라이브 스프로켓 13T	SPROCKET, DRIVE 13T
23811-KCK-0000-EU	픽싱 플레이트	PLATE, FIXING
90001-KN6-9300	소켓 볼트 6x16	BOLT, SOCKET 6x16
90084-041-0001	드라이브 스프로켓 픽싱 볼트	BOLT, DRIVE SPROCKET FIXING
90085-KCK-0002-EU	드라이브 스프로켓 픽싱 스페셜 볼트	SPECIAL BOLT, DRIVE SPROCKET FIXING
90451-107-0001	트러스트 와셔 15mm	WASHER, THRUST 15mm
90454-107-0000	트러스트 와셔 20mm	WASHER, THRUST 20mm
90455-107-0000	스플라인 와셔 20mm	WASHER, SPLINE 20mm
90605-200-0000	림 셋트 20mm	SET, RING 20mm
91201-030-0330	오일 씬 20x34x7	OIL SEAL 20x34x7
95104-92100	픽싱 플레이트 A2	PLATE A2, FIXING
96100-60040-00	레디얼 볼 베어링 6004	BEARING, RADIAL BALL 6004
96100-62040-00	레디얼 볼 베어링 6204	BEARING, RADIAL BALL 6204
96120-62020-00	레디얼 볼 베어링 6202	BEARING, RADIAL BALL 6202

E-14

SHIFT DRUM, SHIFT FORK



정비항목
Service item

FRT REF
NO.

Part No.

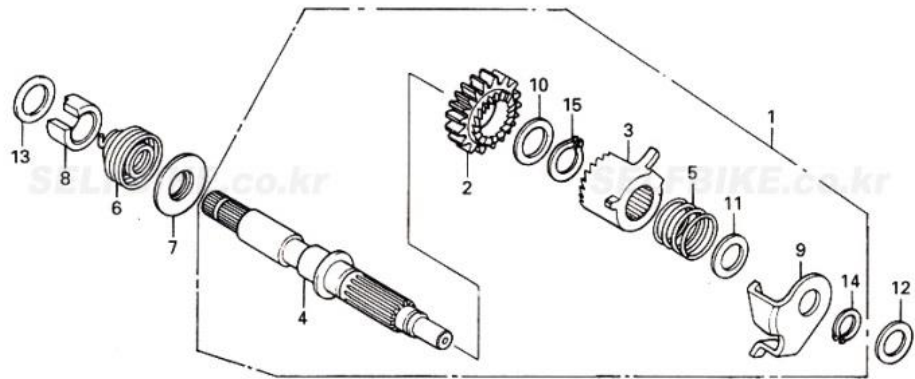
부품명

Description

		2422A-KN6-9600	기어 쉬프트 포크 앞세이	FORK ASS'Y., GEAR SHIFT
		24211-107-0007	라이트 기어 쉬프트 포크	FORK, R GEAR SHIFT
		24221-KN6-9600	레프트 기어 쉬프트 포크	FORK, L GEAR SHIFT
		24231-107-0101	센터 기어 쉬프트 포크	FORK, CENTER GEARSHIFT
		24241-KN6-9601	기어 쉬프트 포크 가이드 샤프트	SHAFT, GEAR SHIFT FORK GUIDE
		24301-KN6-9600	기어 쉬프트 드럼	DRUM, GEARSHIFT
		4411-KY7-0000	기어 쉬프트 캠	CAM, GEAR SHIFT
		24430-KW1-9000	기어 쉬프트 드럼 스톱퍼 콤프	STOPPER COMP, GEAR SHIFT DRUM
		24435-KY0-8900	쉬프트 드럼 스톱퍼 스프링	SPRING, SHIFT DRUM STOPPER
		2461A-107-7605	기어 쉬프트 스피들 앞세이	SPINDLE ASS'Y., GEAR SHIFT
		24610-107-7605	기어 쉬프트 스피들 콤프	SPINDLE COMP, GEAR SHIFT
		24621-107-7604	기어 쉬프트 플레이트	PLATE, GEAR SHIFT
		24631-107-0000	기어 쉬프트 플레이트 스프링	SPRING, GEAR SHIFT PLATE
		24651-107-0005	기어 쉬프트 리턴 스프링	SPRING, GEAR SHIFT RETURN
		90023-KW1-9000	기어 쉬프트 드럼 스톱퍼 피봇	PIVOT, GEAR SHIFT DRUM STOPPER
		90408-KW1-9000	와셔 6mm	WASHER 6mm
		90451-001-0002	트러스트 와셔 14mm	WASHER, THRUST 14mm
		92101-06025-0A	헥스 볼트 6x25	BOLT, HEX 6x25
		94510-12000	엑스터널 씨크립 12mm	CIRCUP, EXTERNAL 12mm
		94510-14000	엑스터널 씨크립 14mm	CIRCLIP, EXTERNAL 14mm
		96220-40100	롤러 14x10	ROLLER 14x10

E-15

KICK STARTER SPINDLE



정비항목
Service item

FRT

REF
NO.

Part No.

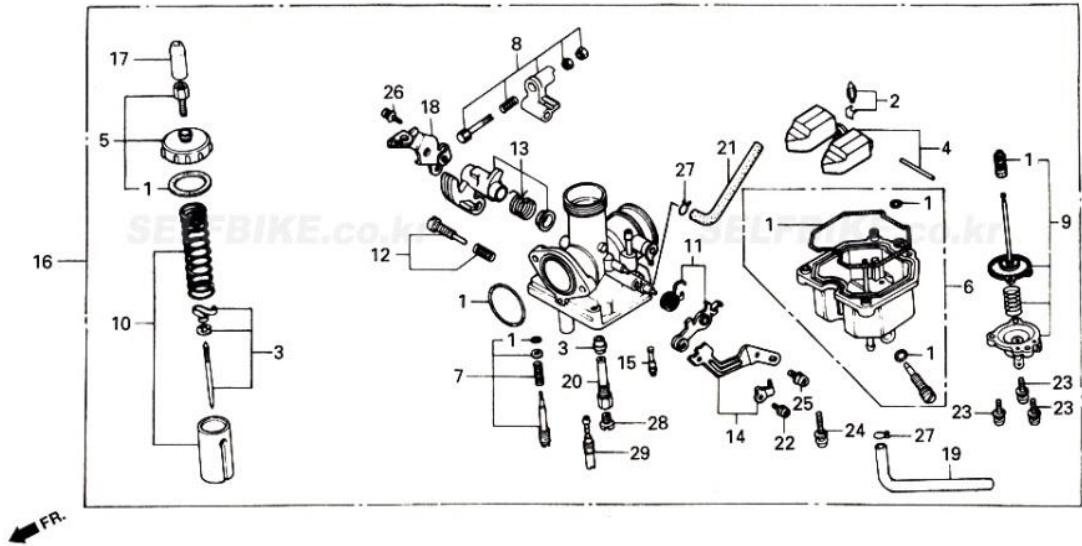
부품명

Description

2821A-KN-9600	킥 스타터 스피들 왓세이	SPINDLE ASS'Y., KICK STARTER
28211-KN6-9600	킥 스타터 피니언	PINION, KICK STARTER(22T)
28221-397-0202	킥 스타터 라쳇	RATCHET, KICK STARTER
28251-KN6-9600	킥 스타터 스피들 왓세이	SPINDLE, KICK STARTER
28253-KA2-0000	킥 스타터 라쳇 스프링	SPRING, KICK STARTER RATCHET
28261-397-0000	킥 스타터 스프링	SPRING, KICK STARTER
28262-397-0000	킥 스타터 스피들 칼라	COLLAR, KICK STARTER SPINDLE
28263-397-0000	스타터 스프링 리테이너	RETAINER, STARTER SPRING
28270-397-0202	라쳇 가이드 플레이트	PLATE., RATCHET GUIDE
90453-107-0000	트러스트 와셔 A20mm	WASHER A, THRUST 20mm
90453-235-0000	트러스트 와셔 16mm	WASHER, THRUST 16mm
90459-107-0000	트러스트 와셔 12mm	WASHER, THRUST 12mm
90462-107-0000	트러스트 와셔 16mm	WASHER, THRUST 16mm
94510-16000	엑스터 널 씨크립 16mm	CIRCLIP, EXTERANAL 16mm
94510-20000	엑스터 널 씨크립 20mm	CIRCLIP, EXTERNAL 20mm

E-16

CARBURETOR



정비항목
Service item

FRT	REF NO.	Part No.	부품명	Description
		16010-KCK-9100	가asket 세트	GASKET SET
		16011-KCK-9100	플로우트 밸브 세트	VALVE SET, FLOAT
		16012-KCK-9110	제트 니들 세트	NEEDLE SET, JET
		16013-KCK-9100	플로우트 세트	FLOAT SET
		16014-440-9120-M1	톱 세트	TOP SET
		16015-KCK-9100	플로우트 챔버 세트	CHAMBER SET, FLOAT
		16016-KCK-9100	스크류 세트 A	SCREW SET A.
		16018-397-6920-M1	링크 암 세트 A	ARM SET A. LINK
		16021-KCK-9100	펌프 다이어프램 세트	DIAPHRAGM SET, PUMP
		16022-KN6-9610-M1	스로틀 밸브 세트	VALVE SET, THROTTLE
		16025-KN6-8900	초크 레버 세트	LEVER SET, CHOKE
		16028-402-7010-M1	스크류 세트 B	SCREW SET B.
		16031-KCK-9100	링크 암 세트 B	ARM SET B, LINK
		16035-KN6-9610-M1	스테인 플레이트 세트	PLATE SET, STAY
		16047-397-6910	체크 밸브 세트	VALVE SET, CHECK
		16100-KCK-9110-01	카브레터 아셈블리	CARBURETOR ASS'Y
		16148-KB1-9210-M1	케이블 씰 링 캡	CAP, CABLE SEALING
		16119-KN6-9620-M1	스테인 플레이트	PLATE, STAY
		16144-MA1-6710-M1	휴엘 튜브	TUBE, FUEL
		16165-KN6-8900	니들제트 홀더	HOLDER, NEELE JET
		16199-KCK-9000	비닐 튜브	TUBE, VINYL
		93892-04008-10	스크류 와셔 4x10	WASHER, SCREW 4x10
		93892-04012-18	스크류 와셔 4x12	WASHER, SCREW 4x12
		93892-04016-18	스크류 와셔 4x16	WASHER, SCREW 4x16
		93892-05012-10	스크류 와셔 5x12	WASHER, SCREW 5x12
		93892-05014-10	스크류 와셔 5x14	WASHER, SCREW 5x14
		95002-02659	튜브 클립 6.5	CLIP, TUBE 6.5
		99101-GH8-1080	메인 제트 #108	JET, MAIN #102
		99103-MT2-0350	슬로우 제트 #35	JET, SLOW #35

