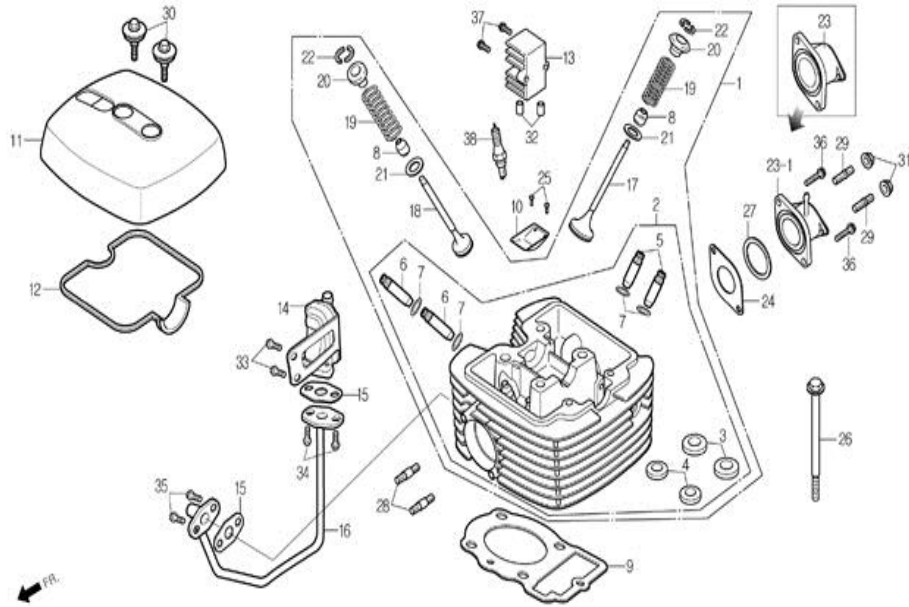


E-01

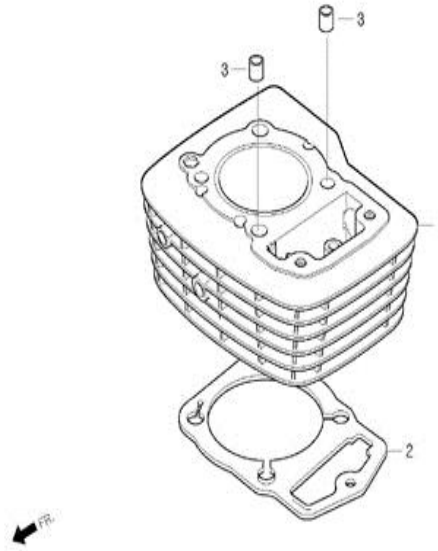
실린더 헤드 CYLINDER HEAD



정비항목 Service item	FRT	REF NO.	Part No.	Description	부품명
실린더 헤드 콤프 HEAD COMP., CYLINDER	3.9	1	1220A-BA1-0100	HEAD ASS'Y, CYLINDER	실린더 헤드 앳세이
		2	1220A-BA1-RZ00	HEAD ASS'Y, CYLINDER	실린더 헤드 앳세이
익조스트 밸브 가이드 (각개마다 0.3추가) GUIDE, EX.VALVE (ADD 0.3 FOR EACH)	3.4	3	1220-BA1-0100	HEAD COMP., CYLINDER	실린더 헤드 콤프
		3	12202-BA1-0000-H1	SEAT, INLET VALVE	인렛 밸브 시트
실린더 헤드 가스켓 GASKET, CYLINDER HEAD	2.8	4	12203-BA1-0000-H1	SEAT, EXHAUST VALVE	익조스트 밸브 시트
실린더 헤드 커버 COVER, CYLINDER HEAD	0.3	5	12202-SA1-0000-H1	GUIDE, VALVE	밸브 가이드
실린더 헤드 커버 가스켓 GASKET, CYLINDER HEAD COVER		6	12205-VA1-0000-H1	GUIDE, EXHAUST VALVE	익조스트 밸브 가이드
스터드 볼트 6x35 (각개마다 0.1추가)		7	12206-SA1-0000-H1	CLIP, VALVE GUIDE	밸브 카이드 클립
		8	12209-BA6-0050	SEAL, VALVE STEM	밸브 스템 시일
실린더 헤드 가스켓 GASKET, CYLINDER HEAD		9	12251-BA2-0000	GASKET, CYLINDER HEAD	실린더 헤드 가스켓
오일 캐치 플레이트 PLATE, OIL CATCH		10	12260-BA1-0100		오일 캐치 플레이트
실린더 헤드 커버 COVER, CYLINDER HEAD		11	12311-BA1-0000		실린더 헤드 커버
실린더 헤드 커버 가스켓 GASKET, CYLINDER HEAD COVER		12	12313-BA1-0000		실린더 헤드 커버 가스켓
카브레터 인슈레이터 INSULATOR, CARBURETOR	0.4	13	12321-BA1-0000	COVER, SPARK PLUG	스파크 플러그 커버
		14	14200-BA4-RZ00	VALVE ASS'Y, SAI REED	에스 에이 아이 리드 밸브 앳세이
		15	14291-SA2-RZ00	GASKET,SAI PIPE	에스에 에이 아이 파이프 가스켓
		16	14320-BA4-RZ00	PIPE COMP., SAI	에스 에이 아이 파이프 콤프
		17	14711-BA1-0000	VALVE, INLET	인렛 밸브
		18	14721-BA1-0000	VALVE, EXHAUST	익조스트 밸브
		19	14751-BA6-9610-M1	SPRING, VALVE	밸브 스프링
스파크 플러그 PLUG, SPARK	0.1	20	14711-BA6-9600	RETAINER, VALVE SPRING	밸브 스프링 리테이너
		21	14775-BA1-0000	SEAT, VALVE SPRING	밸브 스프링
		22	14781-BA6-0000	COTTER, VALVE	밸브 코터
밸브(각개마다 0.2추가) VALVE(ADD 0.2 FOR EACH)	3.2	23	16210-BA7-9100	INSULATOR, CARBURETOR	카브레터 인슈레이터
		23-1	16210-BA1-RZ00	INSULATOR, CARBURETOR	카브레터 인슈레이터
밸브 스프링(각개마다 0.1추가) SPRING, VALVE(ADD 0.1 FOR EACH)		24	16214-BA7-0000-EU	GASKET,CARBURETOR INSULATOR	카브레터 인슈레이터 가스켓
		25	90005-BA1-0000	SCREW, PAN 5x8	팬 스크류 5x8
		26	90005-SA0-0000	BOLT,FLANG SH 6x100	후렌지 볼트 SH 6x100
		27	91304-BA7-0030	O-RING, 33.5x3.0	오-링 33.5x3.0
		28	S2700-06035-3E	BOLT, STUD 6x35	스터드 볼트 6x35
		29	S2911-06018-0E	BOLT, STUD 2.6x18	스터드 볼트 2.6x18
		30	S3500-BA1-0000	BOLT ASS'Y,SPECIAL	스페셜 볼트 앳세이
		31	S4001-06080-0S	NUT, HEX 6mm	헥스 너트 6mm
		32	S4301-10160	PIN, DOWEL 10x16	다우웰 핀 10x16
		33	S5701-06016-00	BOLT, FLANGE 6x16	후렌지 볼트 6x16
		34	S6001-06014-00	BOLT, FLANGE SH 6x14	후렌지 볼트 SH 6x14
		35	S6001-06016-00	BOLT, FLANGE SH 6x16	후렌지 볼트 SH 6x16
		36	S6001-06020-07	BOLT, FLANGE SH 6x20	후렌지 볼트 SH 6x20
		37	S6001-06022-00	BOLT, FLANGE SH 6x22	후렌지 볼트 SH 6x22
		38	S8059-58910-00	PLUG, SPARK C8EH-9	스파크 플러그 C8EH-9

E-02

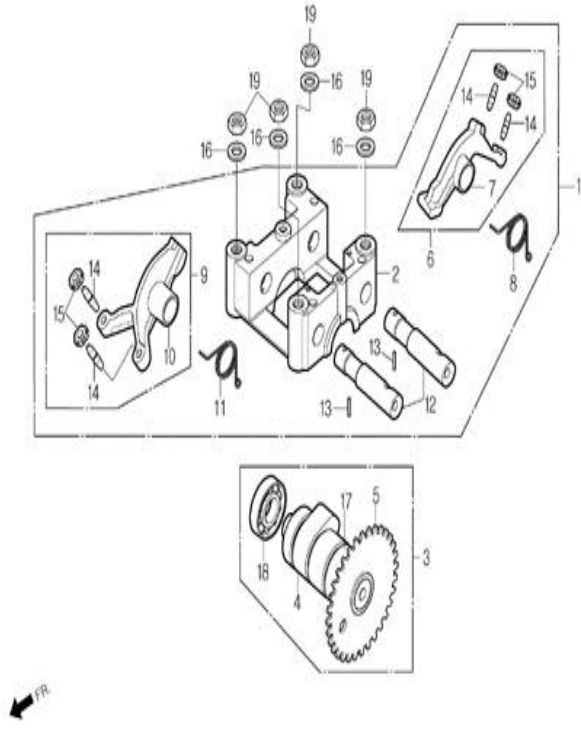
실린더
CYLINDER



정비항목 Service item	FRT	REF NO.	Part No.	Description	부품명
실린더 콤프 CYLINDER COMP.	3.2	1	12100-BA2-0000	CYLINDER COMP.	실린더 콤프
		2	12191-BA1-0000	GASKET, CYLINDER	실린더 가스켓
실린더 가스켓 GASKET, CYLINDER	3.1	12191-BA1-RB00	12191-BA1-RB00	GASKET, CYLINDER	실린더 가스켓
		3	S4301-10160	PIN, DOWEL 10x10	다우엘 핀 10x16

E-03

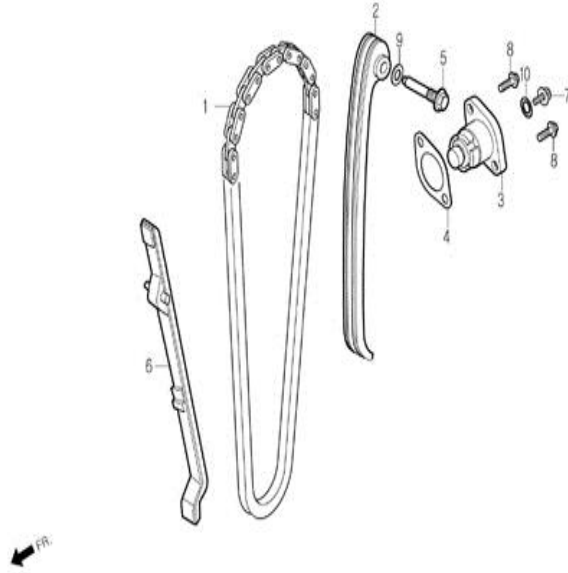
캠 샤프트 / 로커 암
CAM SHAFT/



정비항목 Service item	FRT	REF NO.	Part No.	Description	부품명
캠 샤프트 홀더 HOLDER, CAM SHAFT	1.4	1	1221A-BA4-0000	HOLDER ASSY, CAM SHAFT	캠 샤프트 홀더 앗세이
		2	12211-BA4-0000	HOLDER, CAM SHAFT	캠 샤프트 홀더
		3	14100-BA4-0000	SHAFT COMP., CAM	캠 샤프트 콤포
캠 샤프트 CAM SHAFT	1.2	4	14100-BA4-0010	SHAFT COMP., CAM	캠 샤프트 콤포
		4	14101-BA1-0000-H1	SHAFT, CAM	캠 샤프트
밸브 로커 암 ARM, VALVE ROCKER (각개마다 0.3 추가) (ADD 0.3 FOR EACH)			14101-BA1-0010-H1	SHAFT, CAM	캠 샤프트
		5	14105-BA4-0000-H1	SPROCKET, CAM	캠 스프로켓
		6	1443A-BA1-0100	ARM ASSY, IN. VALVE ROCKER	인렛 밸브 로커 암 앗세이
		7	14431-BA1-0100	ARM, IN VALVE ROCKER	인렛 밸브 로커 암
		8	14432-BA1-0000	SPRING, IN ROCKER ARM	인렛 로커 암 스프링
		9	1444A-BA1-0100	ARM ASSY, EX.VALVE ROCKER	익조스트 밸브 로커 암 앗세이
		10	14441-BA1-0100	ARM, EX.VALVE ROCKER	익조스트 밸브 로커 암
		11	14442-BA1-0000	SPRING, EX.ROCKER ARM	익조스트 로커 암 스프링
		12	14451-BA1-0000	SHAFT, ROCKER ARM	로커 암 샤프트
		13	24421-BA6-0000	PIN, GEAR SHIFT DRUM 4x13	기어 쉬프트 드럼 핀 4x13
		14	90012-CB2-0000	SCREW, TAPPET ADJUSTING	타페트 어저스팅 스크류
		15	90206-CB2-0000	NUT, TAPPET ADJUSTING	타페트 어저스팅 너트
		16	90483-SE5-0000	WASHER 8mm	와셔 8mm
		17	91008-BA4-0000-M2	BEARING, RADIAL BALL 16002JRC3	레디얼 볼 베어링 16002JRC3
		18	91009-BA1-0000	BEARING, RADIAL BALL 16002ZC3	레디얼 볼 베어링 16002ZC3
		19	S4050-08080	NUT, FLANGE 8mm	후렌지 너트 8mm

E-04

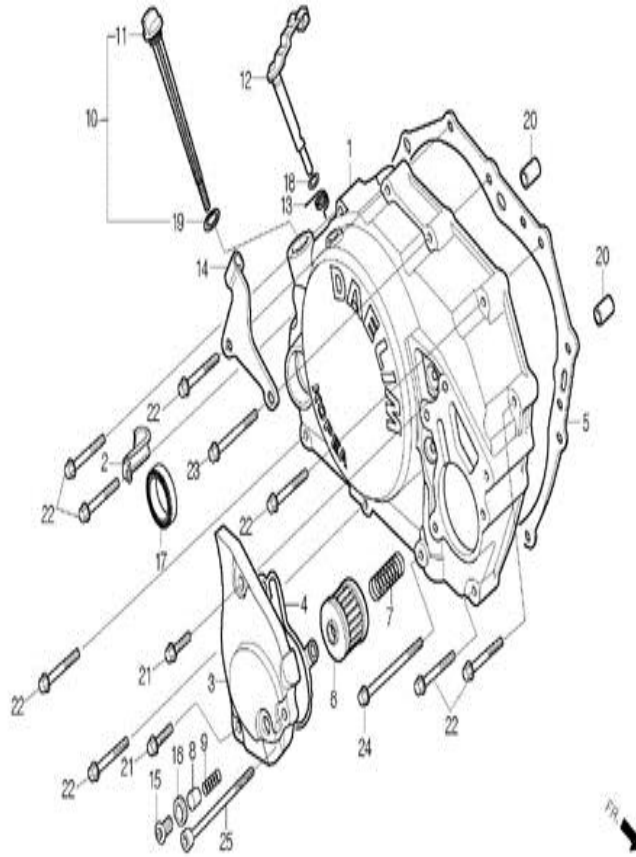
캠체인 / 텐셔너
CAM CHAIN / TENSIONER



정비항목 Service item	FRT	REF NO.	Part No.	Description	부품명
캠 체인 CHAIN, CAM	1.6	1	14401-BA6-9610-M1	CHAIN, CAM(82RH2005-98M)	캠 체인 (82RH2005-98M)
캠 체인 텐셔너 TENSIONER, CAM CHAIN		2	14500-BA6-9600	TENSIONER, CAM CHAIN	캠 체인 텐셔너
텐셔너 리프터 앓세이 LIFTER ASS'Y, TENSIONER	0.6	3	14520-BA1-0000	LIFTER ASS'Y, TENSIONER	텐셔너 리프터 앓세이
캠 체인 가이드 GUIDE, CAM CHAIN	0.4	4	14523-BA7-0000-EU	GASKET, TENSIONER LIFTER	텐셔너 리프터 가스켓
		5	14535-BA6-9600	BOLT, TENSIONER PIVOT	텐셔너 피봇 볼트
		6	14550-BA6-9600	GUIDE, CAM CHAIN	캠 체인 가이드
		7	90005-BA7-9000	SCREW, PAN 6x6	팬 스크류 6x6
		8	90091-BA7-0000	BOLT, FLANGE 6x16	후렌지 볼트 6x16
		9	90405-BA6-0000	WASHER A, OIL PIPE JOINT SEALING	오일 파이프 조인트 시일링 와셔 A
		10	91306-BA6-6900	O-RING, 1.5x9.5	오-링 1.5x9.5

E-05

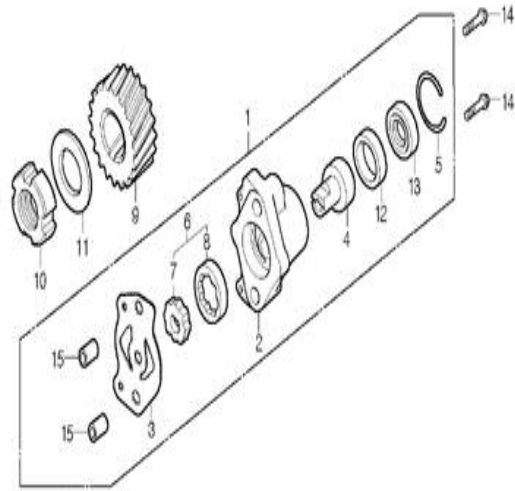
라이트 크랭크
RIGHT CRANK



정비항목 Service item	FRT	REF NO.	Part No.	Description	부품명
RH.크랭크 케이스 커버 콤프 COVER COMP., RH. CRANK CASE	0.9	1	11330-BA-2-0010	COVER COMP., RH.CRANK CASE	RH.크랭크 케이스 커버 콤프
		2	11332-BA7-9000	CLAMPER, BREATHER TUBE	브리더 튜브 클램퍼
		3	11333-BA2-0000	COVER COMP., OIL FILTER	오일 필터 커버 콤프
		4	11335-BA6-9600	SEAL, OIL FILTER	오일 필터 시일
		5	11393-BA7-0000-EU	GASKET, RH. COVER	RH.커버 가스켓
오일 필터 커버 콤프 COVER COMP., OIL FILTER	0.2	6	15412-BA1-0000	ELEMENT, OIL FILTER	오일 필터 엘리먼트
		7	15414-BA6-9600	SPRING, OIL FILTER	오일 필터 스프링
RH.커버 가스켓 GASKET, RH.COVER	0.6	8	15415-BA6-9610	VALVE, RELIEF	릴리프 밸브
		9	15416-BA6-9600	SPRING, RELIEF VALVE	릴리프 밸브 스프링
		10	1565A-BA7-9000	GAUGE ASS'Y, OIL LEVEL	오일 레벨 게이지 앳세이
클러치 레버 콤프 (관련 부품 포함) LEVER COMP., CLUTCH (INCLUDE RELATIVE PARTS)	0.7		1565A-BA7-9010	GAUGE ASS'Y, OIL LEVEL	오일 레벨 게이지 앳세이
		11	15650-BA6-0000	GAUGE, OIL LEVEL	오일 레벨 게이지
		12	22810-BA7-9000	LEVER COMP., CLUTCH	클러치 레버 콤프
		13	22815-BA6-7000	SPRING, CLUTCH LEVER	클러치 레버 스프링
		14	22838-BA7-9000	HOLDER, CLUTCH WIRE	클러치 와이어 홀더
		15	90009-BA7-9000	BOLT, SOCKET 10mm	소켓 볼트 10mm
		16	90443-BA6-0000	WASHER, SEALING 10mm	시일링 와셔 10mm
		17	91204-BA6-0030	SEAL, OIL 16x28x7	오일 시일 16x28x7
		18	91303-BA6-1000	O-RING, 9mm	오-링 9mm
		19	91307-CB2-0000	O-RING, 18x3	오-링 18x3
	91307-CB2-0010	O-RING, 18x3	오-링 18x3		
	S4301-08120	PIN,DOWEL 8x12	다우엘 핀 8x12		
	S6001-06020-00	BOLT, FLANGE SH 6x20	후렌지 볼트 SH 6x20		
	S6001-06040-00	BOLT, FLANGE SH 6x40	후렌지 볼트 SH 6x40		
	S6001-06055-00	BOLT, FLANGE SH 6x55	후렌지 볼트 SH 6x55		
	S6001-06065-00	BOLT, FLANGE SH 6x65	후렌지 볼트 SH 6x65		
	S6001-06095-00	BOLT, FLANGE SH 6x95	후렌지 볼트 SH 6x95		

E-06

오일 펌프
OIL PUMP

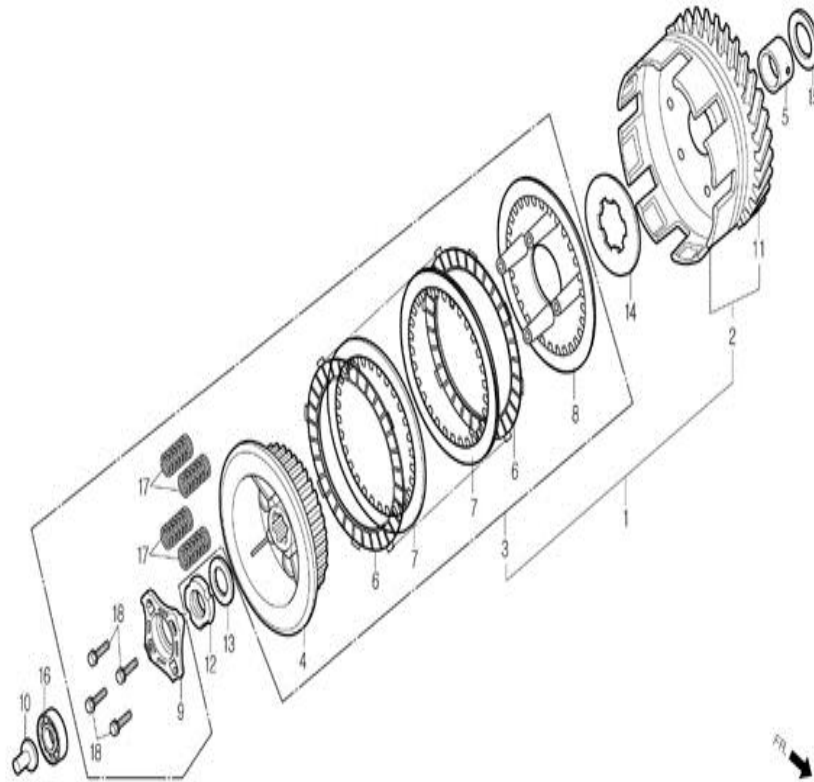


Fig

정비항목 Service item	FRT	REF NO.	Part No.	Description	부품명
오일 펌프 보디 (관련 부품 교환)		1	15100-BA1-0100	PUMP ASS'Y, OIL	오일 펌프 앓세이
BODY, OIL PUMP	0.9	2	15111-BA1-0000	BODY, OIL PUMP	오일 펌프 보디
(INCLUDE RELATIVE PARTS)		3	15113-BA1-0000	PLATE, OIL PUMP	오일 펌프 플레이트
		4	15132-BA6-9610	SHAFT, OIL PUMP	오일 펌프 샤프트
		5	15133-BA6-9600	RING, SET	셋트 링
프라이머리 드라이브 기어 A GEAR, PRIMARY DRIVE A	0.8				
오일 시일 14x22x5		6	1533A-BA1-0100	ROTOR ASS'Y, OIL PUMP	오일 펌프 로터 앓세이
SEAL, OIL 14x22X5		7	15331B-A1-0100	ROTOR, OIL PUMP INNER	오일 펌프 인너 로터
		8	15332-BA1-0000	ROTOR, OIL PUMP OUTER	오일 펌프 아웃터 로터
		9	23121-BA6-9600	GEAR, PRIMARY DRIVE A	프라이머리 드라이브 A 기어
		10	90231-BA6-8300	NUT, LOCK 16mm	로크 너트 16mm
		11	90434-BA6-9300	WASHER, 16mm	와셔 16mm
		12	90466-BA6-9600	WASHER, 14mm	와셔 14mm
		13	91203-BA6-0030	SEAL, OIL 14x22x5	오일 시일 14x22x5
		14	S6001-06032-00	BOLT, FLANGE SH 6x32	후렌지 볼트 SH 6x32
		15	S6220-40100	ROLLER, 4x10	롤러 4x10

E-07

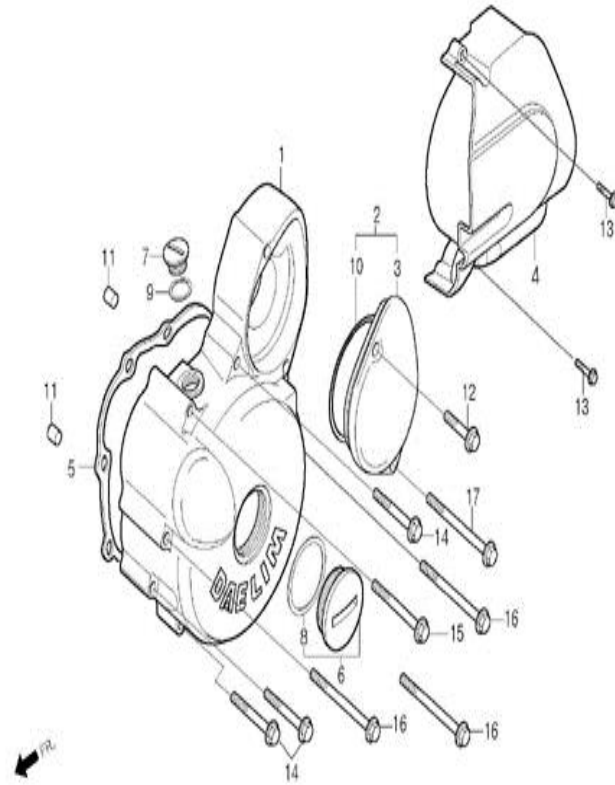
클러치
CLUTCH



정비항목 Service item	FRT	REF NO.	Part No.	Description	부품명
클러치 아우터 콤파		1	2210A-BA6-9600	CLUTCH ASS'Y	클러치 샷세이
OUTER COMP., CLUTCH	0.9	2	22100-BA6-9600	OUTER COMP., CLUTCH	클러치 아우터 콤파
클러치 센터		3	2212A-BA6-9600	INNER ASS'Y, CLUTCH	클러치 인너 샷세이
CENTER, CLUTCH		4	22121-BA6-0100	CENTER, CLUTCH	클러치 센터
클러치 후릭션 디스크		5	22131-BA6-9600	GUIDE, CLUTCH OUTER	클러치 아우터 가이드
DISK, CLUTCH FRICTION		6	22201-BA6-1000	DISK, CLUTCH FRICTION	클러치 후릭션 디스크
클러치 프레스 플레이트		7	22311-BA6-0000	PLATE, CLUTCH	클러치 플레이트
PLATE, CLUTCH PRESSURE		8	22350-BA6-0100	PALTE, CLUTCH PRESSURE	클러치 프레스 플레이트
클러치 리프터 플레이트	0.7	9	22361-BA7-0000	PLATE, CLUTCH LIFTER	클러치 리프터 플레이트
PLATE, CLUTCH LIFTER		10	22366-BA6-9300	ROD, CLUTCH LIFTER	클러치 리프터 로드
클러치 스프링(한 개 또는 전부)		11	23111-BA6-9600-H1	GEAR, PRIMARY DRIVEN	프라이머리 driven 기어
SPRING, CLUTCH(ONE OR ALL)		12	90231-BA6-8300	NUT, LOCK 16mm	로크 너트 16mm
		13	90434-BA6-9300	WASHER, 16mm	와셔 16mm
		14	90461-BA6-0000	WASHER B, SPLINE 20mm	스플라인 와셔 B 20mm
		15	90465-BA6-9600	WASHER, THRUST 20mm	스러스트 와셔 20mm
		16	91008-BA6-0000	BEARING, RADIAL BALL 16003	레디얼 볼 베어링 16003
		17	SS014-751110	SPRING, CLUTCH	클러치 스프링
		18	90050-BA6-0000	BOLT, SPECIAL FLANGE 6x22	스페셜 후렌지 볼트 6x22

E-08

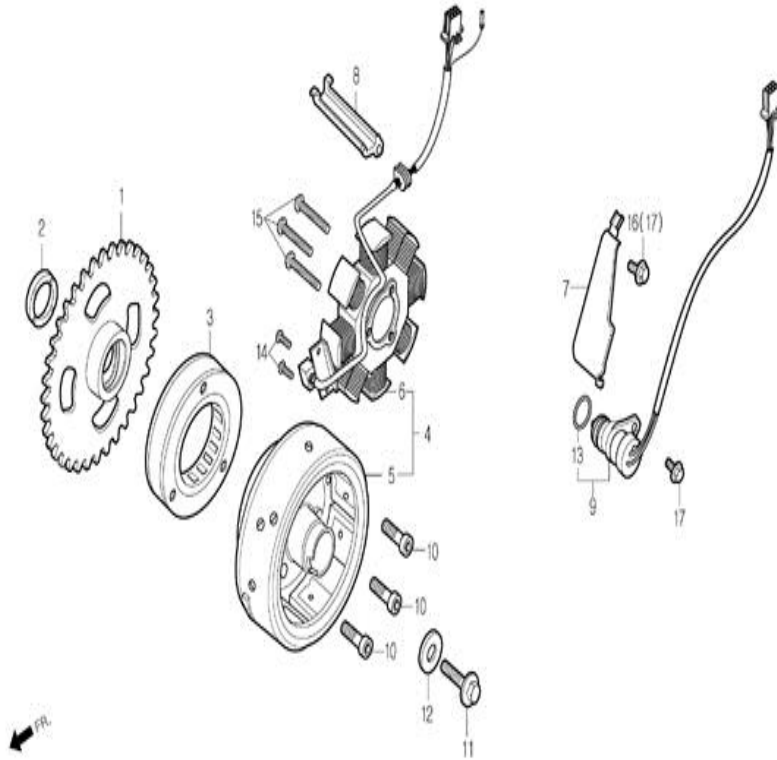
레프트 크랭크
LEFT CRANK



정비항목 Service item	FRT	REF NO.	Part No.	Description	부품명
LH.크랭크 케이스 커버 COVER, LH.CRANK CASE	0.8	1	11340-BA2-0000	COVER, LH.CRANK CASE	LH.크랭크 케이스 커버
		2	1135A-BA2-0000	COVER ASS'Y, REDUCTION GEAR	리덕션 기어 커버 앞세이
		3	11355-BA2-000	COVER, REDUCTION GEAR	리덕션 기어 커버
리덕션 기어 커버 COVER, REDUCTION GEAR	0.2	4	11360-BA3-0000	COVER COMP., LH. CASE RR.	LH.케이스 리어 커버 콤포
LH.크랭크 케이스 가스켓 GASKET, LH. CRANK CASE	0.6	5	11395-BA7-0000-EU	GASKET, LH.CRANK CASE	LH.크랭크 케이스 가스켓
LH.케이스 리어 커버 콤포 COVER COMP., LH.CASE RR.	0.1	6	9008A-CB2-8300	CAP ASS'Y, 30mm	캡 앞세이 30mm
		7	90084-CB2-8300	CAP, AC GENERATOR	AC 제너레이터 캡
		8	91302-BA7-0050	O-RING,27.4x2.4	오-링 27.4x2.4
		9	91303-CB2-1000	O-RING 13.8x2.5	오-링 13.8x2.5
		10	91359-BA6-0030	O-RING, 63.0x3.0	오-링 63.0x3.0
		11	S4301-10160	PIN,DOWEL 10x16	다우얼 핀 10x16
		12	S6001-06020-00	BOLT, FLANGE SH 6x20	후렌지 볼트 SH 6x20
		13	S6001-06025-00	BOLT, FLANGE SH 6x25	후렌지 볼트 SH 6x25
		14	S6001-06040-00	BOLT, FLANGE SH 6x40	후렌지 볼트 SH 6x40
		15	S6001-06055-00	BOLT, FLANGE SH 6x55	후렌지 볼트 SH 6x55
		16	S6001-06065-00	BOLT, FLANGE SH 6x65	후렌지 볼트 SH 6x65
		17	S6001-06070-00	BOLT, FLANGE SH 6x70	후렌지 볼트 SH 6x70

E-09

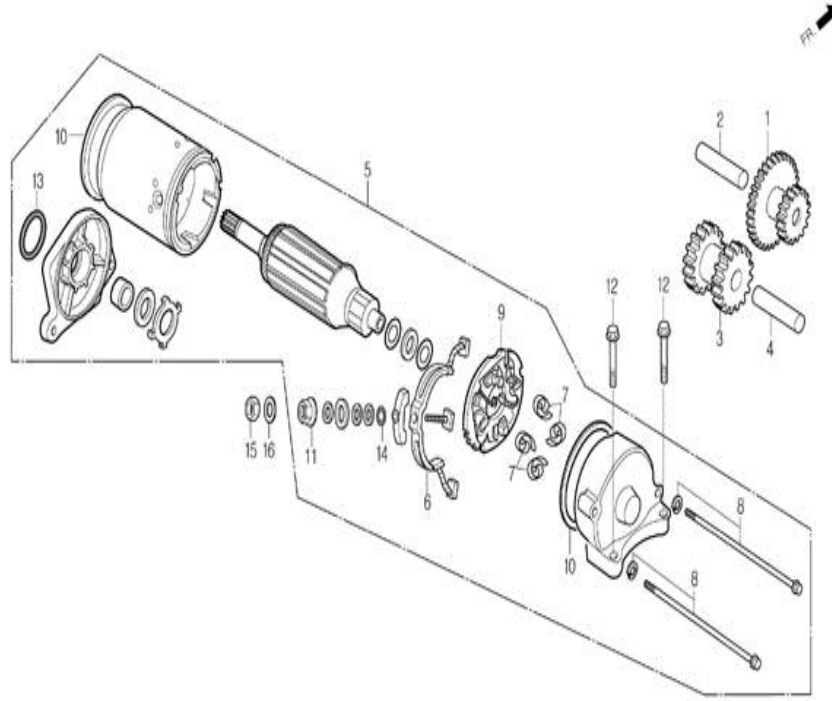
제네레이터
GENERATOR



정비항목 Service item	FRT	REF NO.	Part No.	Description	부품명
스타터 드림본 기어 콤프 GEAR COMP., STARTER DRIVEN	0.8	1	28110-BA6-9610	GEAR COMP., START DRIVEN	스타터 드림본 기어 콤프
		2	28114-BA6-9300	COLLAR, STARTER DRIVEN GEAR	스타터 드림본 기어 칼라
		3	28120-BA6-0050	CLUTCH ASS'Y, START ONE WAY	스타터 원 웨이 클러치 앳세이
스타터 원 웨이 클러치 앳세이 ONE WAY CLUTCH ASS'Y, STATER	1.0	4	31100-BA2-0000	GENERATOR ASS'Y, AC	AC 제너레이터 앳세이
		5	31110-BA1-0000	FLYWHEEL COMP.	플라이휠 콤프
플라이휠 콤프 FLYWHEEL COMP.		6	31120-BA6-9600	STATOR COMP.	스테이터 콤프
		7	32976-BA6-8300	CLAMP, AC GENERATOR CORD	AC 제너레이터 코드 클램프
AC 제너레이터 앳세이 GENERATOR ASS'Y, AC	1.1	8	32976-BA6-9600	GUIDE, AC GENERATOR CORD	AC 제너레이터 코드 가이드
		9	35759-BA7-9400	SWITCH ASS'Y, CHANGE	체인지 스위치 앳세이
		10	90010-BA6-0000	BOLT, SOCKET 8x18	소켓 볼트 8x18
스테이터 콤프 STATOR COMP.	0.9	11	90023-BA6-9600	BOLT, ROTOR SETTING 10x36	로터 셋팅 볼트 10x36
		12	90403-BA6-9300	WASHER, 10x24	와셔 10x24
		13	91305-BA6-0030	O-RING 16.5x2.5	오-링 16.5x2.5
체인지 스위치 앳세이 SWITCH ASS'Y. CHANGE	0.3	14	S3500-05016-0A	SCREW, PAN 5x16	팬 스크류 5x16
			S3500-05016-0H	SCREW, PAN 5x16	팬 스크류 5x16
		15	S3500-05032-0A	SCREW, PAN 5x32	팬 스크류 5x32
		16	S6001-06012-00	BOLT, FLANGE SH 6x12	후렌지 볼트 SH 6x12
	17	S6001-06014-00	BOLT, FLANGE SH 6x14	후렌지 볼트 SH 6x14	

E-10

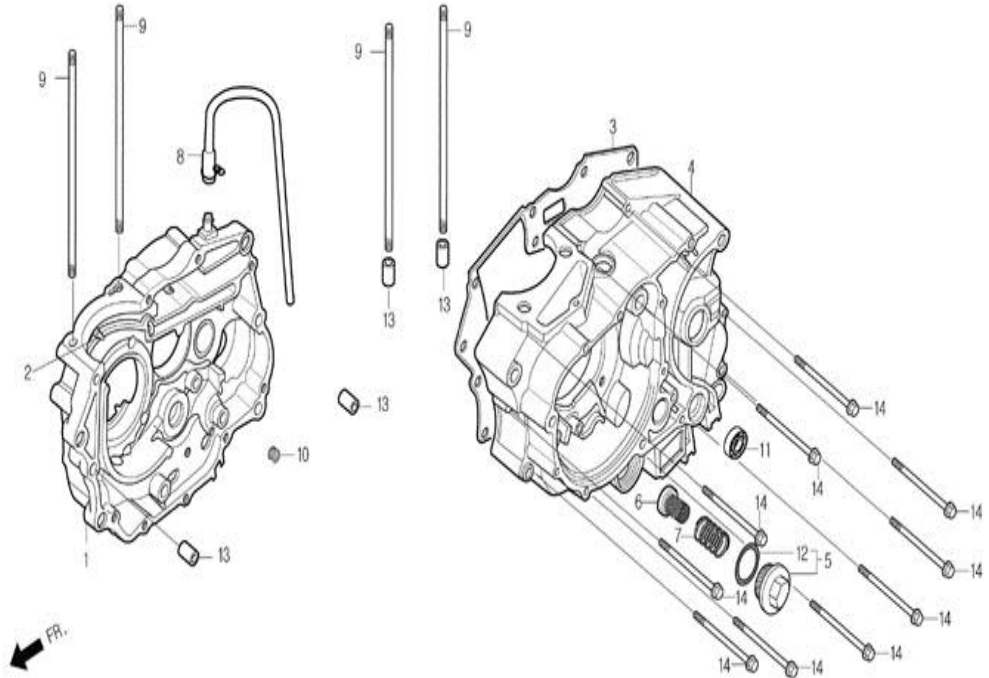
스타터 모터 STARTER MOTOR



정비항목 Service item	FRT	REF NO.	Part No.	Description	부품명
리덕션 기어 콤프 GEAR COMP., REDUCTION	0.3	1	27130-BA6-9600	GEAR COMP., REDUCTION	리덕션 기어 콤프
스타터 모터 앳세이 MOTOR ASS'Y, STARTER		2	28132-BA6-9300	SHAFT, REDUCTION GEAR	리덕션 기어 샤프트
		3	28140-BA6-9600	GEAR COMP., IDLE	아이들 기어 콤프
		4	28142-BA6-9000	SHAFT, IDLE GEAR	아이들 기어 샤프트
		5	31200-BA7-9000	MOTOR ASS'Y, START	스타터 모터 앳세이
아이들 기어 콤프 GEAR COMP., IDLE	0.7	6	31201-BA7-0000	BRUSH, TERMINAL SETTING	터미널 셋팅 브러쉬
터미널 셋팅 브러쉬 BRUSH, TERMINAL SETTING		7	31204-BA6-0000	SPRING, CARBON BRUSH	카본 브러쉬 스프링
브러쉬 홀더 셋트 HOLDER SET, BRUSH	0.6	8	31205-BA7-0000	BOLT, SETTING	셋팅 볼트
		9	31206-BA7-0000	HOLDER SET, BRUSH	부러쉬 홀더 셋트
		10	31207-CB2-7110-M1	RING, SEAL	시일 링
		11	90071-BA6-0000	NUT, WASHER 6mm	와셔 너트 6mm
		12	90117-BA6-0000	BOLT, FLANGE 6x28	후렌지 볼트 6x28
		13	91309-BA6-0030	O-RING, 24.4x3.1	오-링 24.4x3.1
		14	91320-BA6-0000	O-RING	오-링
		15	S4002-06080-0S	NUT, HEX 6mm	헥스 너트 6mm
		16	S4101-06800	WASHER, PLAIN 6mm	플레인 와셔 6mm

E-11

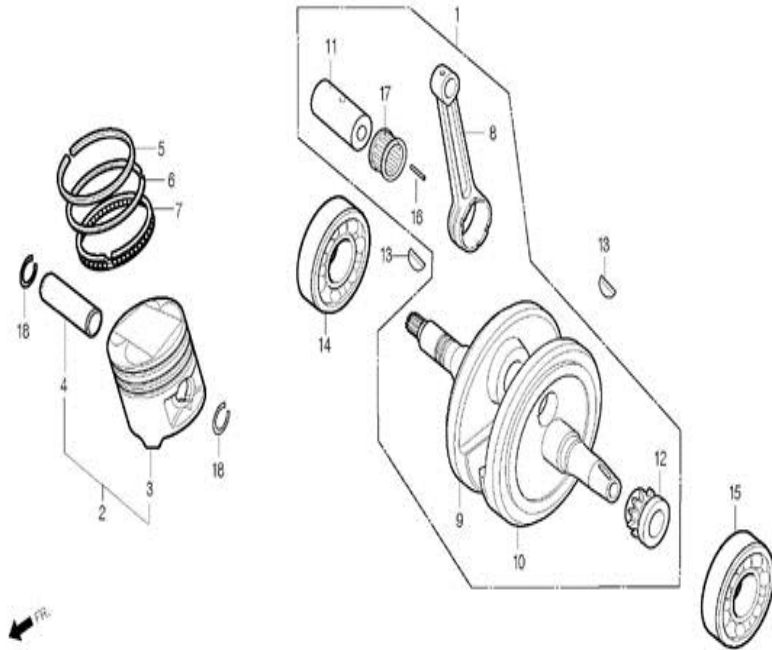
크랭크 케이스
CRANK CASE



정비항목 Service item	FRT	REF NO.	Part No.	Description	부품명
RH.크랭크 케이스 콤프		1	11100-BA1-0000	CASE COMP., RH.CRANK	RH.크랭크 케이스 콤프
CASE COMP., RH.CRANK	0.5	2	11105-BA1-0000	JET,PISTON COOLING	피스톤 쿨링 젯트
크랭크 케이스 가스켓		3	11191-BA7-0000-EU	GASKET, CRANK CASE	크랭크 케이스 가스켓
GASKET, CRANK CASE	4.5	4	11200-BA7-9000	CASE COMP., LH.CRANK	LH.크랭크 케이스 콤프
		5	1236A-BA6-0000	CAP ASS'Y,TAPPET ADJUSTING HOLE	타펫 어저스팅 홀 캡 샷시
LH.크랭크 케이스 콤프		6	15421-BA6-0000	SCREEN, OIL FILTER	오일 필터 스크린
CASE COMP., LH.CRANK	5.5	7	15426-BA6-0000	SPRING, OIL FILTER SCREEN	오일 필터 스크린 스프링
오일 필터 스크린		8	15761-BA7-9000	TUBE, BREATHER	브리더 튜브
(관련부품 포함)		9	90031-BA6-0100	BOLT A, CYLINDER STUD	실린더 스테드 볼트 A
SCREEN, OIL FILTER	0.2	10	91008-BA7-0030	BEARING, NEEDLE 21mm	니들 베어링 21mm
(INCLUDE RELATIVE PARTS)		11	91206-BA6-0130	SEAL, OIL 14x28x7	오일 시일 14x28x7
		12	91303-BA6-0000	O-RING, 35x3	오-링 35x3
		13	S4301-10160	PIN, DOWEL 10x16	다우얼 핀 10x16
		14	S6001-06050-00	BOLT, FLANGE SH 6x50	후렌지 볼트 SH 6x50

E-12

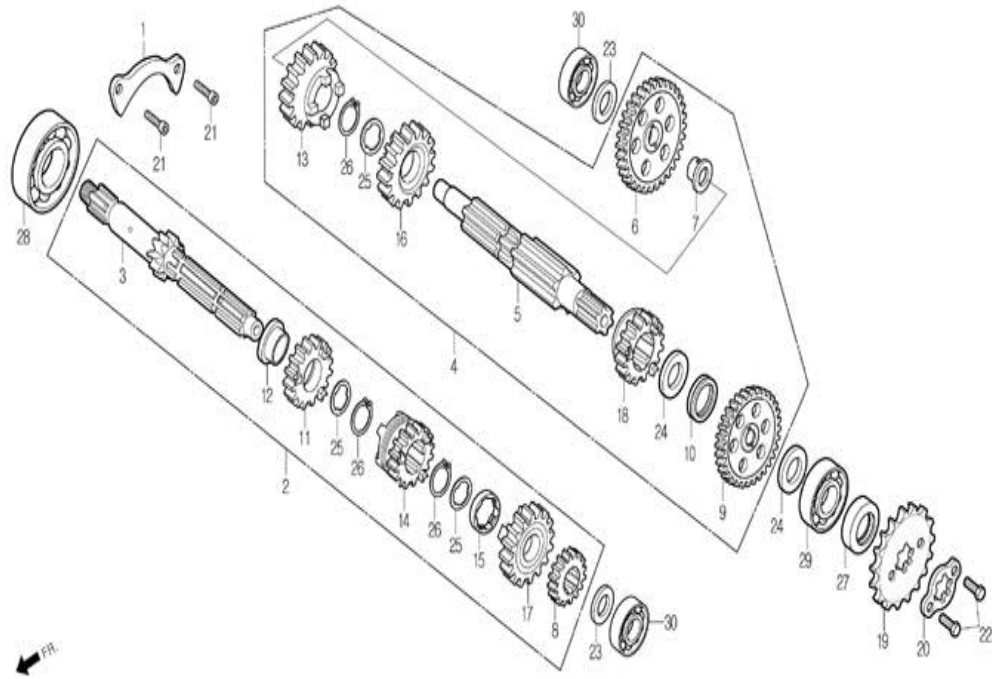
크랭크 샤프트 / 피스톤
CRANK SHAFT / PISTON



정비항목 Service item	FRT	REF NO.	Part No.	Description	부품명
크랭크 샤프트 콤프		1	13000-BA6-9600	SHAFT COMP., CRANK	크랭크 샤프트 콤프
SHAFT COMP., CRANK	5.3	2	1310A-BA2-0000	PISTON SET	피스톤 셋트
레디얼 볼 베어링 6207		3	13101-BA2-0000	PISTON	피스톤
BEARING, RADIAL BALL 6207		4	13111-BA6-9300	PIN, PISTON	피스톤 핀
		5	13121-BA6-9600	RING, PISTON TOP	피스톤 톱 링
피스톤 링					
RING, PISTON	3.3	6	13131-BA6-9600	RING, PISTON 2ND	피스톤 2ND 링
피스톤		7	13141-BA6-9620-M2	RING, PISTON OIL	피스톤 오일 링
PISTON		8	13201-BA6-9600-H1	ROD, CONNECTING	커넥팅 로드
피스톤 핀		9	13311-BA6-9600-H1	CRANK SHAFT, RH.	RH.크랭크 샤프트
PIN, PISTON	3.2	10	13321-BA6-9600-H1	CRANK SHAFT, LH	LH.크랭크 샤프트
커넥팅 로드(실제시간) (관련부품 포함)					
ROD, CONNECTING: ACTUAL TIME					
(INCLUDE RELATIVE PARTS)		11	13381-BA6-9000-H1	PIN, CRANK	크랭크 핀
레디얼 볼 베어링 63/28	4.7	12	14311-BA6-9600-H1	SPROCKET, TIMMING	타이밍 스프로킷
		13	90741-BA6-9600	KEY, WOODRUFF 25x14x4	우드러프 키 25x14x4
		14	91001-BA6-9310-M1	BEARING, BALL 63/28 RCX-23	레디얼 볼 베어링 63/28 RCX-23
		15	91005-BA6-9610-M1	BEARING, BALL RADIAL 6207	레디얼 볼 베어링 6207
		16	91102-BA6-0030	ROLLER 4x14.8A	롤러 4x14.8A
		17	91105-BA6-0030	REAINER, CON-ROD LARGE END	콘로드 라지 엔드 리테이너
		18	S4601-15000	CLIP, PISTON PIN 15mm	피스톤 핀 클립 15mm

E-13

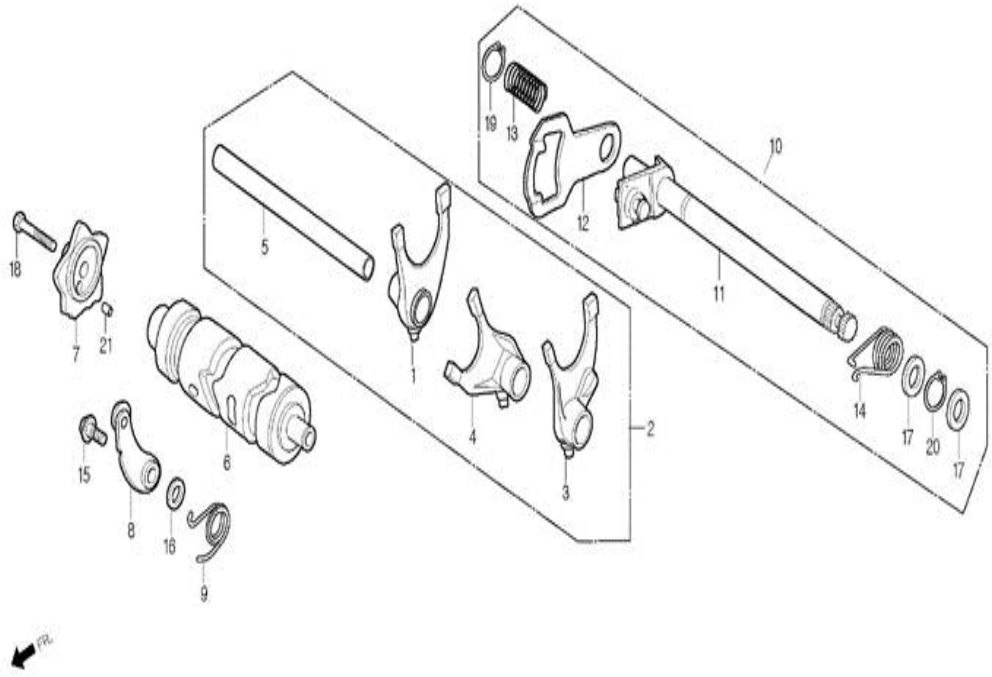
트랜스미션
TRANSMISSION



정비항목 Service item	FRT	REF NO.	Part No.	Description	부품명
메인 샤프트 콤프 (관련부품 포함)		1	11108-BA6-9000	PLATE, BEARING SETTING	베어링 셋팅 플레이트
SHAFT COMP., MAIN (INCLUDE RELATIVE PARTS)	4.7	2	2321A-BA1-0000	SHAFT ASS'Y, MAIN	메인 샤프트 앳세이
카운터 샤프트 (관련부품 포함)		3	23210-BA1-0000	SHAFT COMP., MAIN	메인 샤프트 콤프
SHAFT, COUNTER (INCLUDE RELATIVE PARTS)		4	2322A-BA7-9010	SHAFT ASS'Y, COUNTER	카운터 샤프트 앳세이
		5	23221-BA7-9000	SHAFT, COUNTER TRANSMISSION(EW)	카운터 트랜스미션 샤프트(BW)
		6	23426-BA1-0000	GEAR, C-1	C-1 기어
		7	23427-BA6-9600	COLLAR, 1	C-1 칼라
드라이브 스프로킷 SPROCKET, DRIVE	0.2	8	23441-BA6-0000	GEAR, M-2	M-2 기어
		9	23451-BA7-9000	GEAR, C-2	C-2 기어
		10	23452-BA6-9000	BUSH, 20x23x9	부쉬 20x23x9
		11	23461-BA1-0000	GEAR, M-3	M-3 기어
		12	23462-BA6-9600	BUSH, 20mm	부쉬 20mm
		13	23471-BA1-0000	GEAR, C-3	C-3 기어
		14	23481-BA6-9600	GEAR, M-4	M-4 기어
		15	23485-BA6-0000	BUSH, MAIN SHAFT 23x10	메인 샤프트 부쉬 23x10
		16	23491-BA6-9600	GEAR, C-4	C-4 기어
		17	23501-BA6-9610	GEAR, M-5	M-5 기어
		18	23511-BA7-9000	GEAR, C-5	C-5 기어
		19	23801-BA6-8900-M1	SPROCKET, DRIVE(14T)(LONCIN)	드라이브 스프로킷 14T(LONCIN)
		20	23811-BA6-6010	PLATE A2, FIXING	픽싱 플레이트 A2
		22	90084-CB2-0000	BOLT, DRIVE SPROCKET FIXING	드라이브 스프로킷 픽싱 볼트
		23	90451-BA6-0000	WASHER, THRUST 15mm	스러스트 와셔 B 15mm
		24	90454-BA6-0000	WASHER, THRUST 20mm	스러스트 와셔 20mm
		25	90455-BA6-0000	WASHER A, SPLINE 20mm	스플라인 와셔 A 20mm
		26	90605-BA6-0000	RING, SET 20mm	셋트 링 20mm
		27	91201-BA6-0330	SEAL, OIL 20x34x7	오일 시일 20x34x7
		28	S6100-60040-00	BEARING, RADIAL BALL 6004	레디얼 볼 베어링 6004
		29	S6100-62040-00	BEARING, RADIAL BALL 6204	레디얼 볼 베어링 6204
		30	S6120-62020-00	BEARING, RADIAL BALL 6202Z	레디얼 볼 베어링 6202Z

E-14

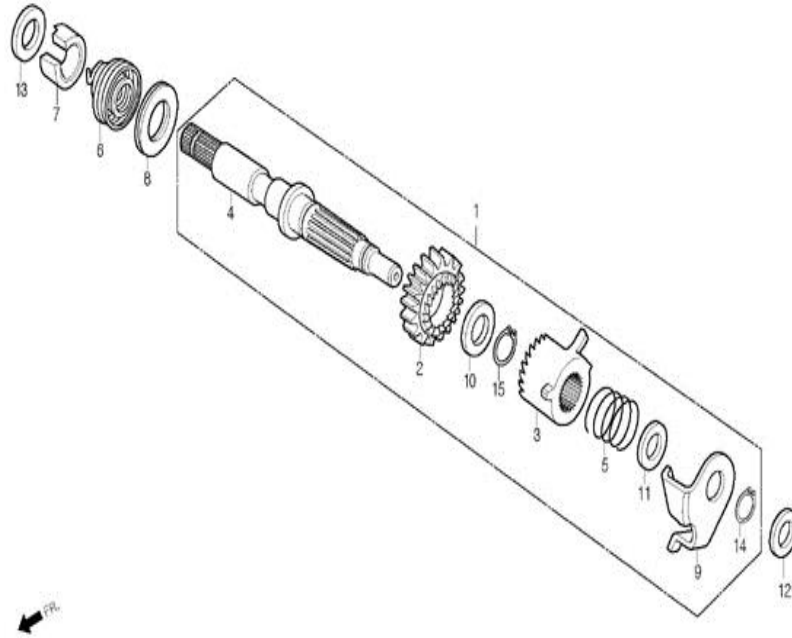
쉬프트 드럼 /
쉬프트 포크
SHIFT DRUM
/ SHIFT FORK



정비항목 Service item	FRT	REF NO.	Part No.	Description	부품명
기어 쉬프트 포크 (한 개 또는 전부)		1	24211-BA6-0000	FORK, RH.GEAR SHIFT	RH.기어 쉬프트 포크
		2	2422A-BA6-9600	FORK, ASS'Y, GEAR SHIFT	기어 쉬프트 포크 앞세이
FORK, GEAR SHIFT (ONE OR ALL)	4.7	3	24221-BA6-9600	FORK, LH.GEAR SHIFT	LH.기어 쉬프트 포크
기어 쉬프트 드럼		4	24231-BA6-0100	FORK, CENTER GEAR SHIFT	센터 기어 쉬프트 포크
DRUM, GEAR SHIFT		5	24241-BA6-9600	SHAFT, GEAR SHIFT FORK GUIDE	기어 쉬프트 포크 가이드 샤프트
기어 쉬프트 캠		6	24301-BA6-9600	DRUM, GEAR SHIFT	기어 쉬프트 드럼
CAM, GEAR SHIFT		7	24411-BA6-0000	CAM, GEAR SHIFT	기어 쉬프트 캠
기어 쉬프트 드럼 스톱퍼 콤프 (관련부품 포함)		8	24430-BA6-9000	STOPPER COMP., GEAR SHIFT	기어 쉬프트 스톱퍼 콤프
STOPPER COMP., GEAR SHIFT DRUM	0.9	9	24435-BA7-8900	SPRING, SHIFT DRUM STOPPER	쉬프트 드럼 스톱퍼 스프링
기어 쉬프트 스피들 콤프		10	2461A-BA6-7600	SPINDLE ASS'Y, GEAR SHIFT	기어 쉬프트 스피들 앞세이
기어 쉬프트 플레이트		11	24610-BA6-7600	SPINDLE COMP., GEAR SHIFT	기어 쉬프트 스피들 콤프
PLATE, GEAR SHIFT		12	24621-BA6-7600	PLATE, GEAR SHIFT	기어 쉬프트 플레이트
기어 쉬프트 스피들 콤프 (관련부품 포함)		13	24631-BA6-0000	SPRING, GEAR SHIFT PLATE	기어 쉬프트 플레이트 스프링
SPINDLE COMP., GEAR SHIFT (INCLUDE RELATIVE PARTS)	1	14	24651-BA6-0000	SPRING, GEAR SHIFT RETURN	기어 쉬프트 리턴 스프링
		15	90023-BA6-9000	PIVOT, GEAR SHIFT DRUM STOPPER	기어 쉬프트 드럼 스톱퍼 피봇
		16	90408-BA6-9000	WASHER, 6mm	와셔 6mm
		17	90451-CB2-0000	WASHER, THRUST 14mm	스러스트 와셔 14mm
		18	S2101-06025-0H	BOLT, HEX 6x25	헥스 볼트 6x25
		19	S4510-12000	CIRCLIP, EXTERNAL 12mm	엑스터널 써 클립 12mm
		20	S4510-14000	CIRCLIP, EXTERNAL 14mm	엑스터널 써 클립 14mm
		21	S6220-40100	ROLLER, 4x10	롤러 4x10

E-15

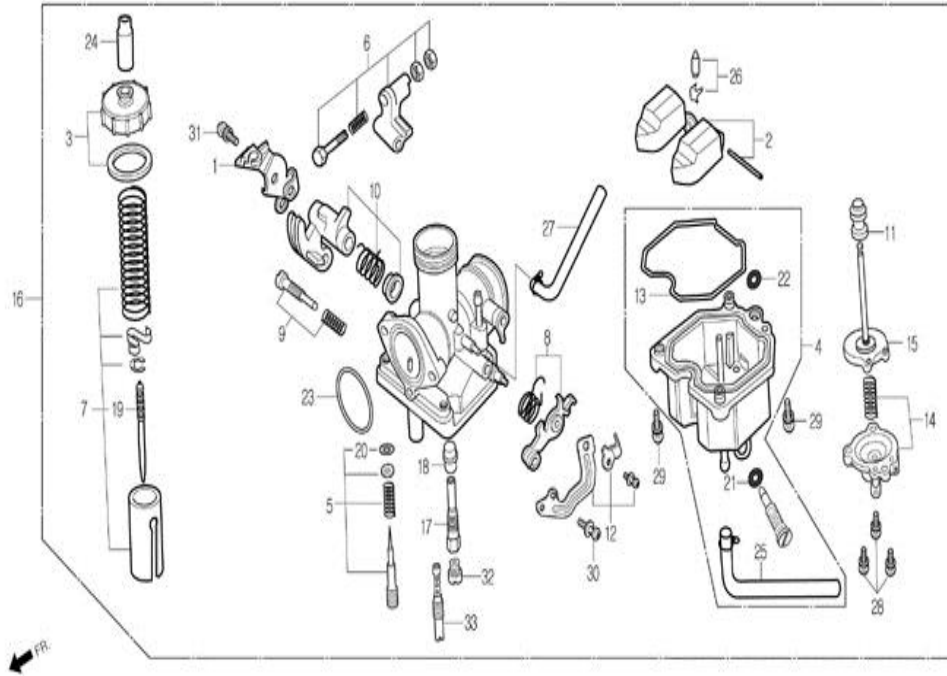
킥 스타터 스피들
KICK STARTER SPINDLE



정비항목 Service item	FRT	REF NO.	Part No.	Description	부품명
킥 스파터 스피들 (관련부품 포함) SPINDLE, KICK STARTER (INCLUDE RELATIVE PARTS)		1	2821A-BA6-9600	SPINDLE ASS'Y, KICK STARTER	킥 스타터 스피들 맞세이
		2	28211-BA6-9600	PINION, KICK STARTER(22T)	킥 스타터 피니언(22T)
	4.4	3	28221-BA6-0200	RATCHET, KICK STARTER	킥 스타터 라쳇
		4	28251-BA6-9600	SPINDLE, KICK STARTER	킥 스타터 스피들
		5	28253-BA7-0000	SPRING, KICK STARTER RATCHET	킥 스타터 라쳇 스프링
		6	28261-BA6-0000	SPRING, KICK STARTER	킥 스타터 스프링
		7	28262-BA6-0000	COLLAR, KICK STARTER SPINDLE	킥 스타터 스피들 칼라
		8	28263-BA6-0000	RETAINER, KICK STARTER SPRING	킥 스타터 스프링 리테이너
		9	28270-BA6-0200	PLATE COMP., RATCHET GUIDER	라쳇 가이드 플레이트 콤프
		10	90453-BA6-1000	WASHER, THRUST A 20mm	스러스트 와셔 A 20mm
		11	90453-BA6-0000	WASHER, THRUST 16mm	스러스트 와셔 16mm
		12	90459-BA6-0000	WASHER, THRUST 12mm	스러스트 와셔 12mm
		13	90462-BA6-0000	WASHER, THRUST 16mm	스러스트 와셔 16mm
		14	S4510-16000	CIRCLIP, EXTERNAL 16mm	엑스터널 써 클립 16mm
		15	S4510-20000	CIRCLIP, EXTERNAL EX20	엑스터널 써 클립 EX20

E-16

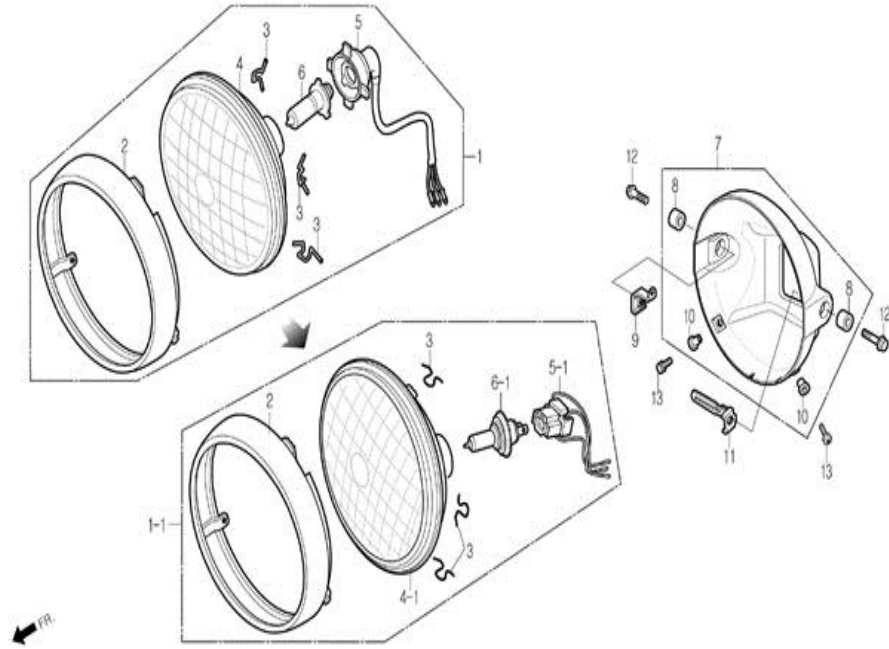
카브레터 CARBURETOR



정비항목 Service item	FRT	REF NO.	Part No.	Description	부품명
플로워트 밸브 콤프 VALVE COMP, FLOAT	0.5	1	16001-BA6-0000	PLATE, STAY	스태이 플레이트
		2	16013-BA7-0040	FLOAT SET	플로워트 셋트
메인 젯트 JET, MAIN		3	16014-BA7-9120-M1	TOP SET	톱 셋트
슬로우 젯트 JET, SLOW		4	16015-BA7-9100	CHAMBER SET, FLOAT	플로워트 챔버 셋트
니들 젯트 NEEDLE, JET	0.6	5	16015-BA6-9220-M1	CHAMBER SET, FLOAT	플로워트 챔버 셋트
		6	16016-BA6-8900	SCREW SET A	스크류 셋트 A
		7	16018-BA6-6920-M1	ARM SET A, LINK	링크 암 셋트 A
		8	16022-BA3-0000	VALVE SET, THROTTLE	스롯틀 밸브 셋트
		9	16022-BA3-0010	VALVE SET, THROTTLE	스롯틀 밸브 셋트
플로워트 챔버 세트 CHAMBER SET, FLOAT	0.4	10	16025-BA5-9000	LEVER SET, CHOKE	초크 레버 셋트
다이하프램 콤프 DIAPHRAGM COMP		11	16028-BA4-0000	SCREW SET B	스크류 세트 B
스롯틀 밸브 셋트 VALVE SET, THROTTLE	0.3	12	16028-BA4-0100	SCREW SET B	스크류 세트 B
		13	16031-BA6-6930-M1	ARM SET, LINK B	링크 암 셋트 B
		14	16034-BA6-0000	CAP, PUMP COVER SEALING	펌프 커버 시일링 캡
		15	16035-BA4-0000	PLATE SET, STAY	스태이 플레이트 세트
		16	16035-BA6-0000	GASKET, CHAMBER	챔버 가스켓
		17	16070-BA6-0000	COVER COMP., PUMP(#45)	펌프 커버 콤프(#45)
		18	16080-BA6-0000	DIAPHRAGM COMP.	다이하프램 콤프
		19	16100-BA3-0000	CARBURETOR ASS'Y	카브레터 앗세이
		20	16100-BA3-0010	CARBURETOR ASS'Y	카브레터 앗세이
		21	16101-BA5-0000	HOLDER, NEEDLE JET	니들 젯트 홀더
		22	16101-BA4-0000	HOLDER, NEEDLE JET	니들 젯트 홀더
		23	16102-BA6-0000	JET, NEEDLE(3.8x11)	니들 젯트(3.8x11)
		24	16102-BA4-0000	JET, NEEDLE(3.8x11)	니들 젯트(3.8x11)
		25	16112-BA3-000	NEEDLE, JET(A2IN)	젯트 니들(A2IN)
		26	16115-BA6-0000	O-RING(11028)	O-링(11028)
		27	16115-BA6-1000	O-RING(13043)	O-링(13043)
		28	16115-BA6-2000	O-RING(13050)	O-링(13050)
		29	16115-BA6-3000	O-RING(24290)	O-링(24290)
		30	16143-SC1-0000	CAP, CABLE SEALING	케이블 시일링 캡
		31	16161-BA1-0000	TUBE, AIR VENT	에어 벤트 튜브
		32	16170-BA6-0000	VALVE COMP., FLOAT	플로워트 밸브 콤프
		33	16199-BA5-9010	TUBE COMP.	튜브 콤프
		34	S3892-04012-18	SCREW, WASHER 4x12	와셔 스크류 4x12
		35	S3892-04016-18	SCREW, WASHER 4x16	와셔 스크류 4x16
		36	S3892-05012-10	SCREW, WASHER 5x12	와셔 스크류 5x12
		37	S3892-05012-08	SCREW, WASHER 5x12	와셔 스크류 5x12
		38	S3892-05014-10	SCREW, WASHER 5x14	와셔 스크류 5x14
		39	S9101-BA6-1020N3	JET, MAIN#102	메인 젯트 #102
		40	S9103-BA7-0380	JET, SLOW #38(0.7)	슬로 젯트#38(0.7)
		41	S9103-BA7-0350	JET, SLOW #35(0.7)	슬로 젯트#35(0.7)

F-01

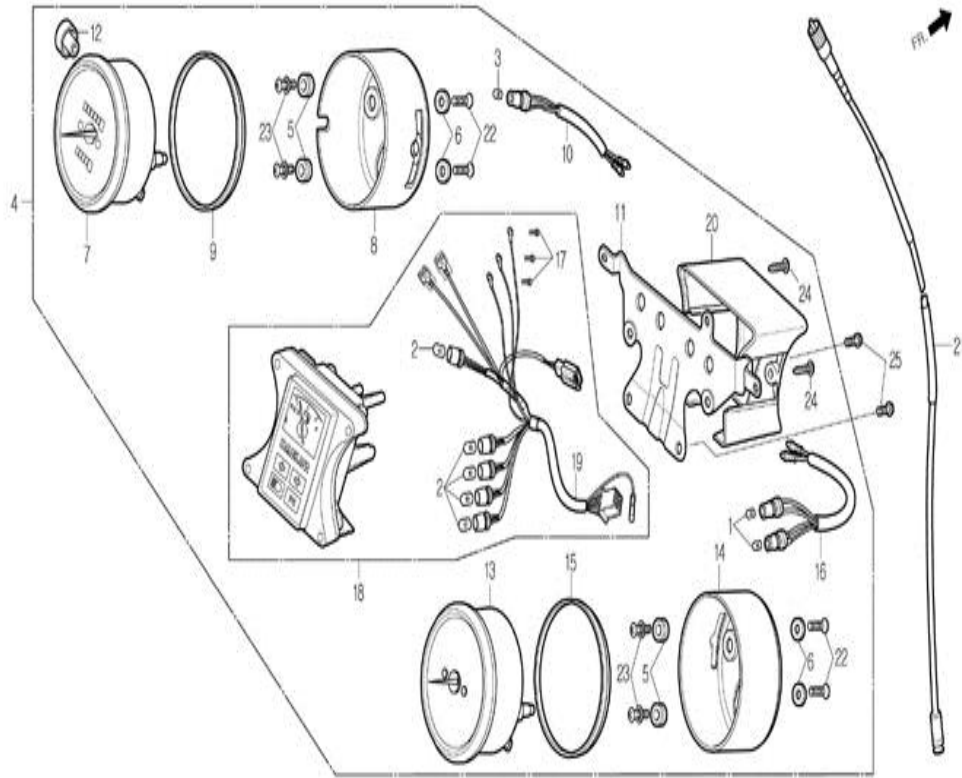
헤드라이트
HEADLIGHT



정비항목 Service item	FRT	REF NO.	Part No.	Description	부품명
헤드라이트 앓세이 HEADLIGHT ASS'Y	0.1	1	3310-BA7-9010	HEADLIGHT ASS'Y	헤드라이트 앓세이
헤드라이트 유니트 UNIT, HEADLIGHT		1-1	33100-BA4-0000-M1	HEADLIGHT ASS'Y	헤드라이트 앓세이
헤드라이트 링 RIM, HEADLIGHT		2	33101-BA7-6200	RIM, HEADLIGHT	헤드라이트 링
헤드라이트 유니트 홀더 스프링 UNIT HOLDER SPRING, HEADLIGHT		3	33108-BA7-0030	UNIT HOLDER SPRING, HEADLIGHT	유니트 홀더 스프링
헤드라이트 유니트 UNIT, HEADLIGHT		4	33120-BA7-9000	UNIT, HEADLIGHT	헤드라이트 유니트
헤드라이트 유니트 UNIT, HEADLIGHT		4-1	33120-BA4-0000	UNIT, HEADLIGHT	헤드라이트 유니트
헤드라이트 앓세이 SOCKET ASS'Y, HEADLIGHT		5	33130-BA7-9000	SOCKET ASS'Y, HEADLIGHT	헤드라이트 앓세이
헤드라이트 앓세이 SOCKET ASS'Y, HEADLIGHT		5-1	33130-BA7-RB10-M1	SOCKET ASS'Y, HEADLIGHT	헤드라이트 앓세이
헤드라이트 볼브 BULB, HEADLIGHT	0.2	6	34901-BA6-9600	BULB, HEADLIGHT(12V 35W/35W)	헤드라이트 볼브(12V 35W/35W)
헤드라이트 볼브 BULB, HEADLIGHT(HS1:12V 3W/3W)		6-1	34901-BA4-0000	BULB, HEADLIGHT(HS1:12V 3W/3W)	헤드라이트 볼브(HS1:12V 3W/3W)
헤드라이트 케이스 CASE, HEADLIGHT		7	61301-BA7-9000	CASE, HEADLIGHT	헤드라이트 케이스
헤드라이트 케이스 칼라 COLLAR, HEADLIGHT CASE		8	61302-BA7-9000	COLLAR, HEADLIGHT CASE	헤드라이트 케이스 칼라
헤드라이트 케이스 너트 NUT, RH. HEADLIGHT CASE		9	61303-BA7-9001	NUT, RH. HEADLIGHT CASE	RH. 헤드라이트 케이스 너트
헤드라이트 셋팅 칼라 COLLAR, HEADLIGHT SETTING		10	61304-BA7-0000	COLLAR, HEADLIGHT SETTING	헤드라이트 셋팅 칼라
헤드라이트 케이스 너트 NUT, LH. HEADLIGHT CASE		11	61304-BA7-9000	NUT, LH. HEADLIGHT CASE	LH. 헤드라이트 케이스 너트
헤드라이트 볼브 BOLT, SPECIAL FLANGE 8x22		12	90100-BA7-0000	BOLT, SPECIAL FLANGE 8x22	스페셜 후렌지 볼트 8x22
헤드라이트 앓세이 SCREW, WASHER 5x16		13	S3892-05016-08	SCREW, WASHER 5x16	와셔 스크류 5x16

F-02

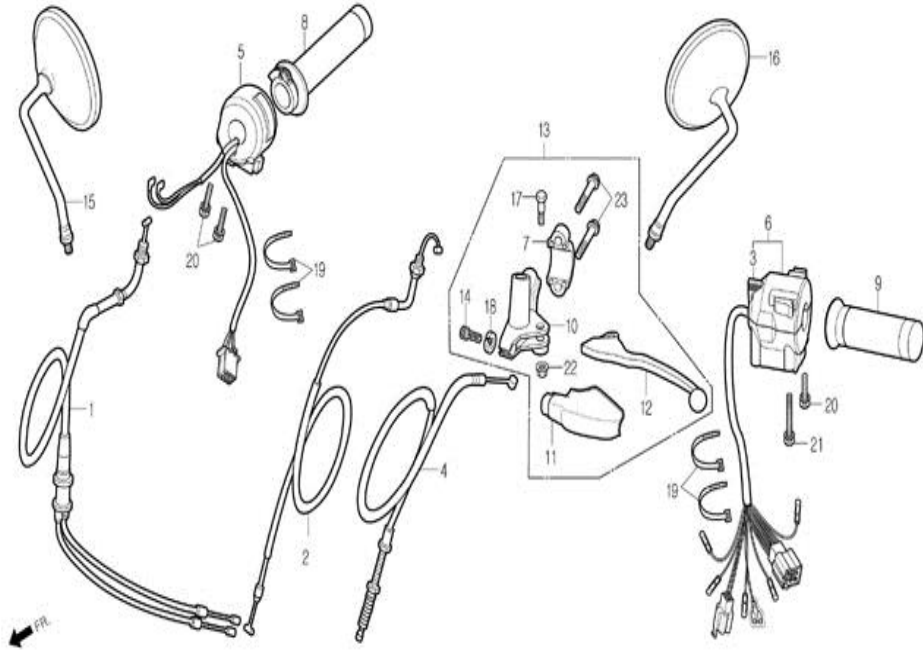
메타
METER



정비항목 Service item	FRT	REF NO.	Part No.	Description	부품명
스피도메타 앓세이 SPEEDOMETER ASS'Y	0.3	1	34908-BA6-9510-M1	BULB, WEDGE BASE T6.5	웨이 베이스 벌브 T6.5
		2	34908-BA7-9000	BULB, WEDGE BASE T6.5	웨이 베이스 벌브
		3	34908-SE5-7010-M1	BULB, WEDGE BASE (12V 3.4W)	웨이 베이스 벌브(12V 3.4W)
스피도메타 케이스 CASE, SPEEDOMETER	4	4	37100-BA7-9300	METER ASS'Y, COMBI	콤비 메터 앓세이
		5	37100-BA3-RZ00	METER ASS'Y, COMBI	콤비 메터 앓세이
타코메타 앓세이 TACHOMETER ASS'Y	5	5	37101-BA7-9000	RUBBER, METER SET	메터 셋트 러버
		6	37102-BA7-9000	WASHER	와셔
타코메타 케이스 CASE, TACHOMETER	7	7	37200-BA7-9300	SPEEDOMETER ASS'Y	스피도메터 앓세이
		8	37200-BA3-RZ00	SPEEDOMETER ASS'Y	스피도메터 앓세이
메타 스테이 METER STAY	0.4	8	37203-BA7-9000	CASE, SPEEDOMETER	스피도메터 케이스
		9	37208-BA7-9000	CUSHION, METER(SP)	메터 쿠션(SP)
타코메타 케이블 앓세이 CABLE ASS'Y, THCHOMETER	0.1	10	3720-BA7-9000	CORD COMP.	코드 콤프
		11	37211-BA7-9000	STAY, METER	메터 스테이
스피도메타 케이블 앓세이 CABLE ASS'Y, SPEEDOMETER	0.1	12	37220-BA7-9000	KNOB	노브
		13	37250-BA7-9300	TACHOMETER ASS'Y	타코메터 앓세이
휴엘 메타 앓세이 METER ASS'Y, FUEL	0.6	14	37253-BA7-9000	CASE, TACHOMETER	타코메터 케이스
		15	37258-BA7-9000	CUSHION, TACHOMETER	타코메터 쿠션
파이롯트 박스 앓세이 BOX ASS'Y, PILOT	0.5	16	37259-BA7-9000	CORD COMP., B	코드 콤프 B
		17	37305-BA6-0080	SCREW, WASHER 3x22	와셔 스크류 3x22
메타 소켓 콤프 SOCKET COMP., METER	0.5	18	37600-BA7-9300	BOX ASS'Y, PILOT	파이롯 박스 앓세이
		19	37609-BA7-9000	SOCKET COMP., METER	메터 소켓 콤프
		20	37616-BA7-9000	COVER, PILOT BOX	파이롯 박스 커버
		21	44830-BA7-0000-M3	CABLE ASS'Y, SPEEDMETER	스피도 메터 케이블 앓세이
		22	S3700-04008-08	SCREW, OVAL 4x8	오발 스크류 4x8
		23	S3891-05010-00	SCREW, WASH 5x10	와셔 스크류 5x10
		24	S3903-24410	SCREW, TAPPING 4x16	탭핑 스크류 4x16
		25	S5701-06012-08	BOLT, FLANGE 6x12	후렌지 볼트 6x12

F-03

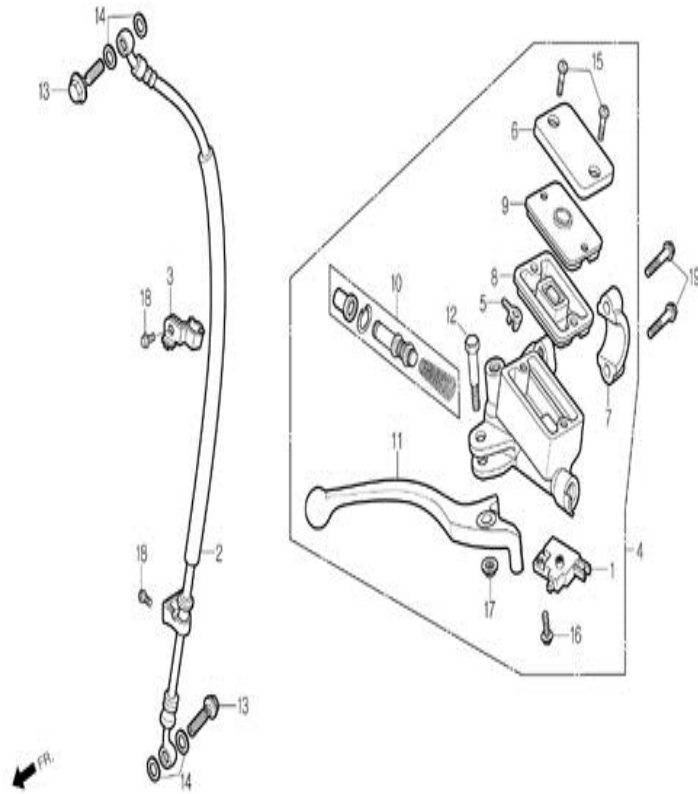
핸들 레버 / 스위치 /
케이블
HANDLE LEVER /
SWITCH / CABLE



정비항목 Service item	FRT	REF NO.	Part No.	Description	부품명
스ロット 케이블 콤프 CABLE COMP., THROTTLE	0.4	1	17910-BA7-9200-M3	CABLE COMP., THROTTLE	스롯틀 케이블 콤프
		2	17950-BA7-9200-M3	CABLE COMP., CHOKE	쇼크 케이블 콤프
		3	17962-BA6-7010-M1	LEVER, CHOKE	쇼크 레버
쇼크 케이블 콤프 CABLE COMP., CHOKE	0.2	4	22870-BA7-9200-M3	CABLE COMP., CLUTCH	클러치 케이블 콤프
		5	35150-BA7-9220	SWITCH ASS'Y, START	스타트 스위치 앳세이
		6	35200-BA7-9210	SWITCH ASS'Y WINKER	윙커 스위치 앳세이
		7	45517-BA6-0060	HOLDER, MASTER CYLINDER	마스터 실린더 홀더
		8	53140-BA7-9300	GRIP COMP., RH	RH. 핸들 그립
		9	53166-BA7-9300	GRIP COMP., LH	LH. 그립 콤프
		10	53172-BA6-9600	BRACKET, LH.HANDLE LEVER	LH. 핸들 레버 브라켓
스타트 스위치 앳세이 SWITCH ASS'Y, START	0.5	11	53173-BA7-9500	COVER, LH.HANDLE LEVER	LH. 핸들 레버 커버
윙카 스위치 앳세이 SWITCH ASS'Y, WINKER	0.5	12	53178-BA7-9500	LEVER COMP., LH.STEERING HANDLE	LH.스티어링 핸들 레버 콤프
		13	53190-BA7-9500	LEVER ASS'Y, LH.HANDLE	LH.핸들 레버 앳세이
		13	53190-BA4-0010	LEVER ASS'Y, LH.HANDLE	LH.핸들 레버 앳세이
후론트 레버 스위치 콤프 SWITCH COMP., FR. LEVER	0.1	14	53192-BA7-0000	BOLT, CLUTCH CABLE ADJUST	클러치 케이블 어저스트 볼트
		14	53192-BA8-0000	BOLT, CLUTCH CABLE ADJUST	클러치 케이블 어저스트 볼트
		15	88110-BA7-9200	MIRROR, RH.BACK	RH. 백 미러
LH. 핸들 그립 GRIP, LH.HANDLE		16	88120-BA7-9200	MIRROR, LH.BACK	LH.백 미러
LH. 핸들 레버 콤프 LEVER COMP., LH. HANDLE		17	90114-BA6-1000	BOLT, HANDLE LEVER PIVOT	핸들 레버 피봇 볼트
		17	90114-BA4-0000	BOLT, HANDLE LEVER PIVOT	핸들 레버 피봇 볼트
		18	90321-BA6-6700	NUT, FIXING	픽싱 너트
		18	90321-BA8-0000	NUT, FIXING	픽싱 너트
		19	90652-BA7-7720-M2	BAND, WIRE	와이어 밴드
		20	S3892-05028-08	SCREW, WASHER 5x28	와셔 스크류 5x28
		21	S3892-05045-08	SCREW, WASHER 5x45	와셔 스크류 5x45
		22	S4050-06080	NUT, FLANGE 6mm	후렌지 너트 6mm
		23	S5701-06025-07	BOLT, FLANGE 6x2	후렌지 볼트 6x2

F-04

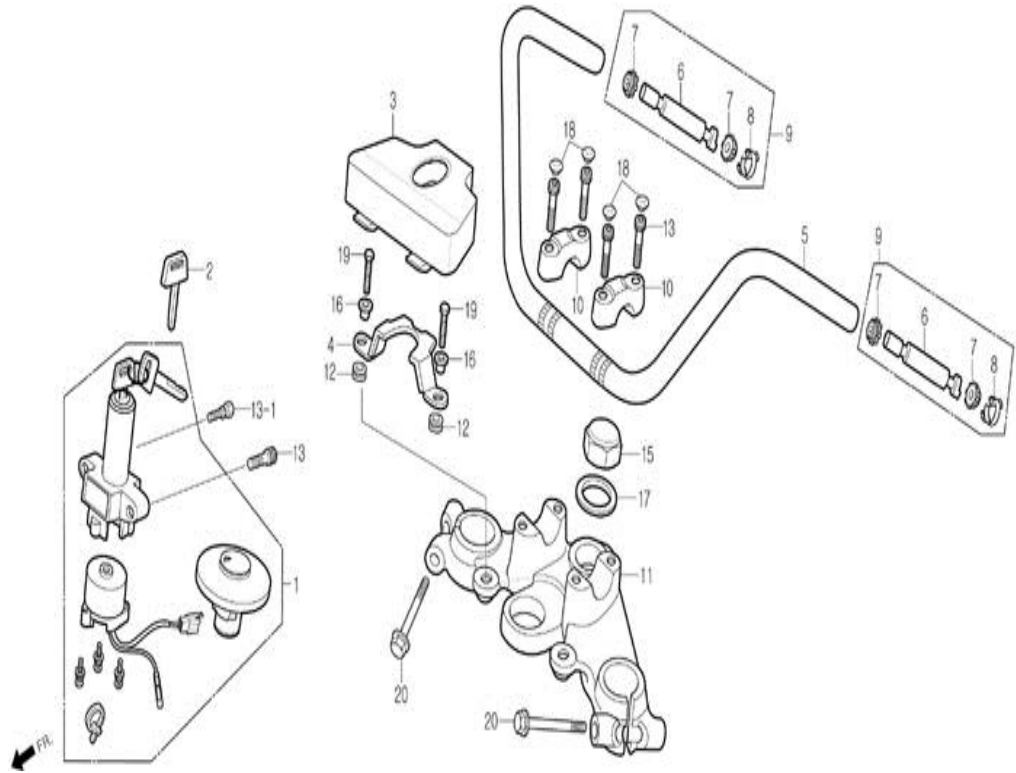
후론트 브레이크 마스터 실린더 FRONT BRAKE MASTER CYLINDER



정비항목 Service item	FRT	REF NO.	Part No.	Description	부품명
후론트 스톱 스위치 앓세이 SWITCH ASS'Y, FR.STOP	0.1	1	35340-BA7-9000	SWITCH ASS'Y, FR.STOP	후론트 스톱 스위치 앓세이
		2	45126-BA7-9300	HOSE ASS'Y, FR.BRAKE	후론트 브레이크 호스 앓세이
		3	45157-BA7-9000	CLAMPER, FR.BRAKE HOSE	후론트 브레이크 호스 클램퍼
		4	45500-BA7-9000	CYLINDER ASS'Y, FR. MASTER	후론트 마스터 실린더 앓세이
		5	45512-BA7-9000	PLATE, REFLECTION	리플렉션 플레이트
RH.스티어링 핸들레버 HANDLE LEVER, RH.STEERING 다이하프램 DIAPHRAGM	0.4	6	45513-BA7-9000	CAP, MASTER CYLINDER	마스터 실린더 캡
		7	45517-BA6-0060	HOLDER, MASTER CYLINDER	마스터 실린더 홀더
		8	45520-BA7-9000	DIAPHRAGM	다이하프램
		9	45521-BA7-9000	PLATE, DIAPHRAGM	다이하프램 플레이트
		10	45530-BA7-3050	CYLINDER SET, MASTER	마스터 실린더 셋트
후론트 마스터 실린더 앓세이 CYLINDER ASS'Y, FR.MASTER 마스터 실린더 셋트 CYLINDER SET, MASTER		11	53175-BA6-0100	LEVER, RH.STEERING HANDLE	RH.스티어링 핸들 커버
		12	90114-BA7-9000	BOLT, HANDLE LEVER	핸들 레버 볼트
		13	90145-SE5-0000	BOLT, OIL 10x22	오일 볼트 10x22
		14	90545-BA6-0000	WASHER, OIL BOLT	오일 볼트 와셔
		15	S3600-04012-1G	SCREW, FLATE 4x12	플랫 스크류 4x12
		16	S3893-04012-17	SCREW, WASHER 4x12	와셔 스크류 4x12
		17	S4050-06000	NUT, FLANGE 6mm	후렌지 너트 6mm
		18	S3411-06012-00	BOLT, WASHER 6x12	와셔 볼트 6x12
		19	S5701-06012-07	BOLT, FLANGE SH 6x12	후렌지 볼트 SH 6x12
			S5701-06025-07	BOLT, FLANGE 6x25	후렌지 볼트 6x25

F-05

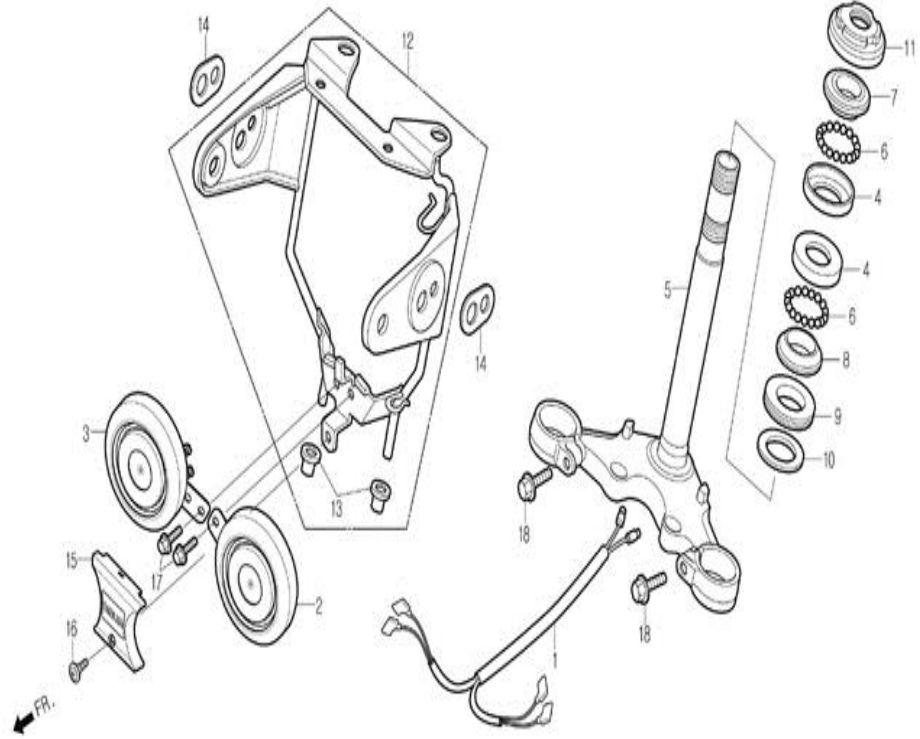
핸들 파이프 / 톱 브리지
HANDLE PIPE / TOP BRIDGE



정비항목 Service item	FRT	REF NO.	Part No.	Description	부품명
키 셋트 KEY SET	0.7	1	35010-BA7-9200	KEY SET	키 셋트
		2	35121-BA7-9000	KEY, BLANK NO.1	블랭크 NO.1 키
		3	37622-BA7-9100	KEY, BLANK NO.1	메인 스위치 커버
콤비네이션 & 록 스위치 앳세이 SWITCH ASS'Y, COMBINATION & LOCK	0.4	4	37623-BA7-0000	STAY, SWITCH COVER	스위치 커버 스테이
콘택트 베이스 콤포 CONTACT BASE COMP.		5	53100-BA7-9300	PIPE, STEERING HANDLE	스티어링 핸들 파이프
		6	53105-BA7-9000	WEIGHT, HANDLE	핸들 웨이트
스위치 커버 스테이 COVER STAY, SWITCH	0.1	7	53107-BA6-0000	RUBBER, HANDLE WEIGHT A	핸들 웨이트 러버 A
		8	53107-BA6-7700	SNAPRING, HANDLE WEIGHT	핸들 웨이트 스냅링
		9	53110-BA7-9000	WHIGHT ASS'Y, HANDLE	핸들 웨이트 앳세이
		10	53131-BA7-9200	UPPER HOLDER, HANDLE PIPE	핸들 파이프 어퍼 홀더
스티어링 핸들 파이프 HANDLE PIPE, STEERING	0.5	11	53230-BA7-9300	BRIDGE, FORK TOP	포크 톱 브리지
		12	61103-BA6-0000	RUBBER, FR.FENDER MOUNT	후론트 휠다 마운트 러버
포크 톱 브리지 BRIDGE, FORK TOP			64212-X10-0000	RUBBER, FR.COWL MOUNT	후론트 카울 마운트 러버
		13	90081-BA6-0000	BOLT, SOCKET 8x20	소켓 볼트 8x20
		14	90185-BA7-0000	BOLT, HEX SOCKET 8x32	헥스 소켓 볼트 8x32
		15	90304-HD2-0000	NUT, STEERING STEM	스티어링 스템 너트
		16	64213-X10-0000	COLLAR, FR.COWL SETTING	후론트 카울 셋팅 칼라
		17	90503-BA4-0000	WASHER, STEERING STEM NUT	스티어링 스템 너트 와셔
		18	91456-BA6-7700	CAP, SOCKET BOLT 8mm(BLACK)	소켓 볼트 캡 8mm(검정색)
			91456-SZ1-0000	CAP, SOCKET BOLT 8mm(SILVER)	소켓 볼트 캡 8mm(은색)
		19	S2101-06025-0G	BOLT, HEX 6x25	헥스 볼트 6x25
			S2101-06025-0H	BOLT, HEX 6x25	헥스 볼트 6x25
		20	S5701-08042-00	BOLT, FLANGE 8x42	후렌지 볼트 8x42

F-06

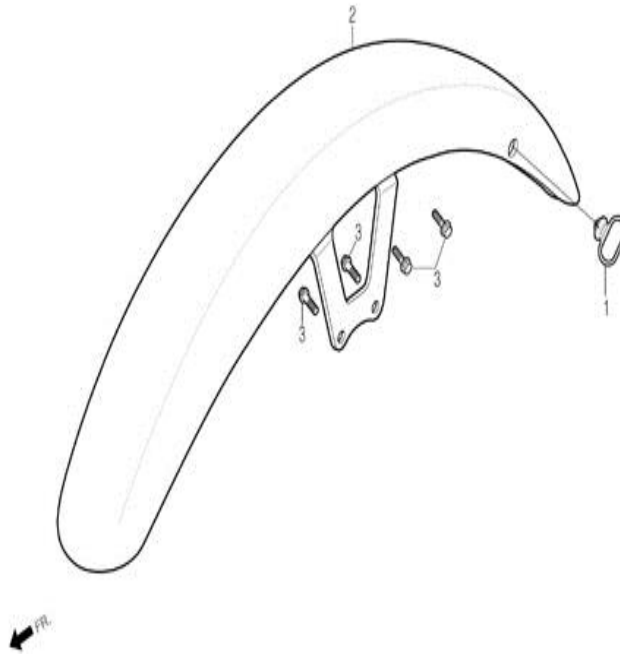
스티어링 스템 / 혼
STEERING STEM / HORN



정비항목 Service item	FRT	REF NO.	Part No.	Description	부품명
혼 서브 하네스 HARNES, HORN SUB	0.2	1	32102-BA7-9000	SUB HARNES, HORN	혼 서브 하네스
		2	38110-BA7-9000	HORN ASS'Y(HIGH)	혼 앳세이(하이)
		3	38120-BA7-9000	HORN ASS'(LOW)	혼 앳세이(로우)
혼 앳세이 HORN ASS'Y		4	50301-CB2-0100	RACE, STEERING BALL	스티어링 볼 레이스
스티어링 톱 볼 레이스 RACE, STEERING TOP BALL	0.1	5	53200-BA7-9300-M1	STEM COMP., STEERING(SANYE)	스티어링 스템 콤프(SANYE)
		6	53210-BA6-9600	BALL ASS'Y, STEERING STEEL	스티어링 스틸 볼 앳세이
		7	53211-CB2-0100	RACE, STEERING TOP CONE	스티어링 톱 콘 레이스
		8	53212-BA6-0100	RACE STEERING BOTTOM CONE	스티어링 보텀 콘 레이스
스티어링 보텀 콘 레이스 RACE, STEERING BOTTOM CONE	0.9	9	53214-CB2-0100	DUST SEAL, STEERING HEAD	스티어링 헤드 더스트 시일
		10	53215-CB2-0000	WASHER STEERING HEAD DUST SEAL	스티어링 헤드 더스트 시일 와셔
스티어링 스템 콤프 STEM COMP., STEERING		11	53220-BA6-0000	THREAD COMP., STEERING HEAD TOP	스티어링 헤드 톱 쓰레드 콤프
		12	61311-BA7-9000	STAY, HEADLIGHT	헤드 라이트 스테이
스티어링 톱 콘 레이스 RACE, STEERING TOP GONE	1.2	13	61312-BA6-3000	BOOT, HEADLIGHT BRACKET	헤드 라이트 브라켓 부트
		14	61312-BA7-9000	WASHER, SPECIAL	스페셜 와셔
		15	61400-BA7-9000	COVER SET, HORN STAY	혼 스테이 커버 셋트
스티어링 헤드 톱 쓰레드 콤프 THREAD COMP., STEERING HEAD TOP	0.5	16	91509-BA6-7600	SCREW, PAN 5x11.5	팬 스크류 5x11.5
		17	S5701-06012-08	BOLT, FLANGE 6x12	후렌지 볼트 6x12
헤드라이트 스테이 STAY, HEADLIGHT	0.6	18	S5801-08035-08	BOLT, FLANGE 8x35	후렌지 볼트 8x35

F-07

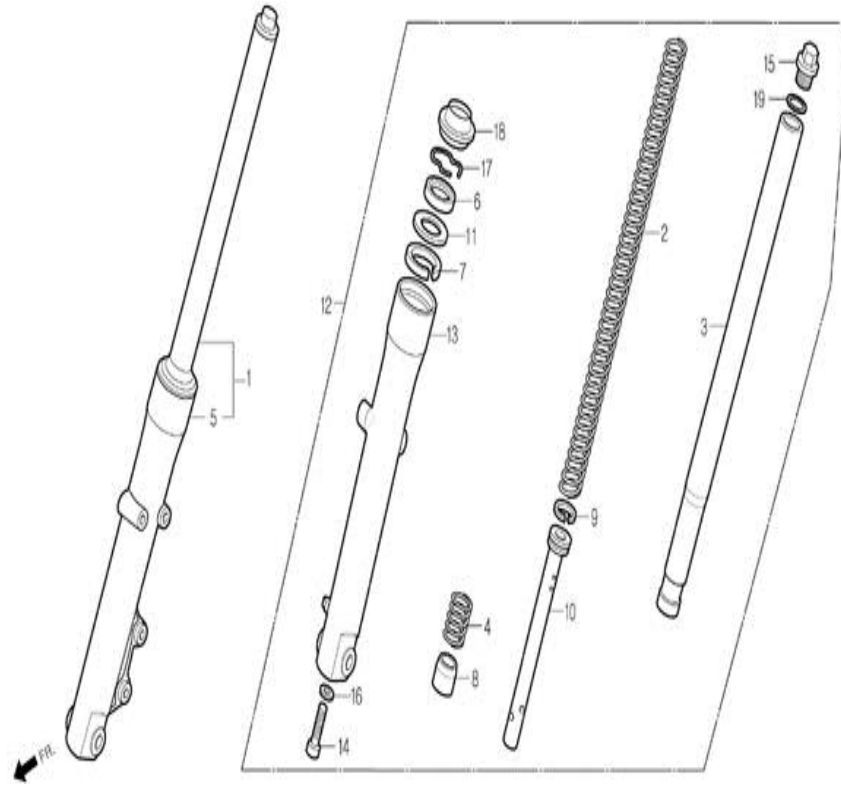
후론트 휨다
FRONT FENDER



정비항목 Service item	FRT	REF NO.	Part No.	Description	부품명
후론트 휨다 콤프 FENDER COMP.,FR.	0.2	1	45451-BA7-9000	GUIDE, FR.FENDER CABLE	후론트 휨다 케이블 가이드
		2	61100-BA7-9000	FENDER COMP., FR.	후론트 휨다 콤프
		3	S5701-06016-08	BOLT. FLANGE 6x16	후렌지 볼트 6x16

F-08

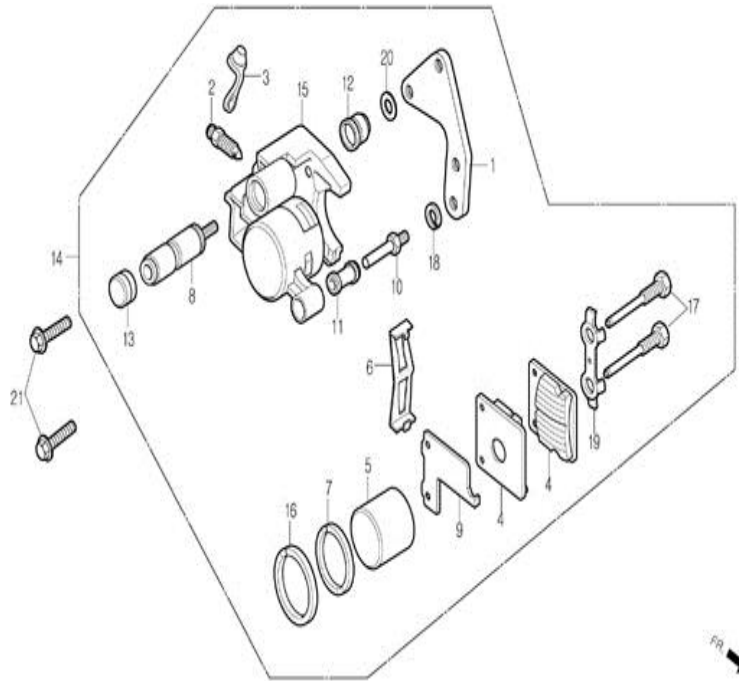
후론트 포크 FRONT FORK



정비항목 Service item	FRT	REF NO.	Part No.	Description	부품명
후론트 포크 앓세이 (각개마다 0.1 추가) FORK ASS'Y, FR. (ADD 0.1 FOR EACH)		1	51400-BA7-9310	FORK ASS'Y, RH. FR.	RH. 후론트 포크 앓세이
		2	51401-BA7-9300	SPRING, FR. FORK	후론트 포크 스프링
	0.4	3	51410-BA7-9300	PIPE COMP., FR.FORK	후론트 포크 파이프 콤프
		4	51412-BA7-9300	SPRING, REBOUND	리바운드 스프링
		5	51420-BA7-9300	CASE, RH.BOTTOM	RH.보텀 케이스
후론트 포크 스프링 SPRING, FR.FORK	0.2	6	51425-BA5-9000	SEAL, DUST	더스트 시일
		7	51427-BA5-9000	BUSH, GUIDE	가이드 부쉬
후론트 포크 파이프 콤프 (각개마다 0.4 추가) PIPE COMP., FR. FORK (ADD 0.4 FOR EACH)		8	51432-BA5-9000	PIECE, OIL LOCK	오일 로크 피스
		9	51437-BA5-9000	RING, PISTON	피스톤 링
	0.7	10	51440-BA7-9300	PIPE, SEAT	시트 파이프
후론트 포크 시일 셋트 (각개마다 0.4 추가) SEAL SET, FR. FORK (ADD 0.4 FOR EACH)		11	51441-BA5-9000	RING, BACK UP	백업 링
		12	51500-BA7-9310	FORK ASS'Y, LH.FR.	LH. 후론트 포크 앓세이
		13	51520-BA7-9300	CASE, LH. BOTTM	LH. 보텀 케이스
		14	90116-BA6-7210-M1	BOLT, SOCKET 8mm	소켓 볼트 8mm
		15	90123-BA5-9000	BOLT, FR.FORK	후론트 포크 볼트
보텀 케이스 콤프 (각개마다 0.5 추가) CASE COMP., BOTTOM (ADD 0.5 FOR EACH)		16	90544-HD2-0000	WASHER, SPECIAL 8mm	스페셜 와셔 8mm
	0.8	17	90601-BA5-9000	RING, OIL SEAL STOPPER	오일 시일 스토퍼 링
		18	91255-BA5-9000	SEAL, OIL	오일 시일
		19	91356-BA5-9000	O-RING	오일

F-09

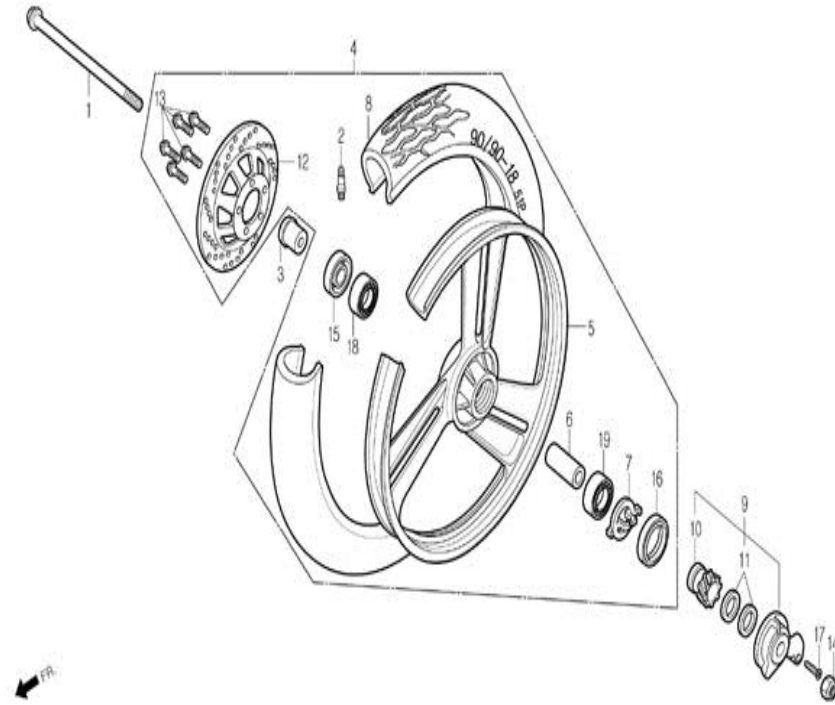
후론트 브레이크 캘리퍼
FRONT BRAKE CALIPER



정비항목 Service item	FRT	REF NO.	Part No.	Description	부품명
피스톤 시일 셋트 SEAL SET, PISTON	0.6	1	43210-BA6-0160	BRACKET, RR.	리어 브라켓
		2	43352-SE6-9800	SCREW, BLEEDER	블리더 스크류
		3	43353-SE6-9800	CAP, BLEEDER	블리더 캡
캘리퍼 콤프 CALIPER COMP		4	45105-BA7-0000-EU	PAD COMP.	패드 콤프
패드 콤프 PAD COMP	0.2	5	45107-BA6-0000	PISTON	피스톤
		6	45108-SE6-9800	SPRING, PAD	패드 스프링
		7	45109-BA6-0000	SEAL, DUST	더스트 시일
		8	45115-SE6-9800	PIN, SLIDE	슬라이드 핀
후론트 브라켓 BRACKET, FR.		9	45116-BA6-0000	SHIM, RH.(DC)	RH.침(DC)
피스톤		10	45131-SE6-9800	BOLT, PIN	핀 볼트
(각개마다 0.1 추가) (관련부품 포함)		11	45132-SE6-9800	BUSH, PIN	핀 부쉬
		12	45133-SE6-9800	BOOT, PIN	핀 부트
PISTON	0.5	13	45134-SE6-9800	PLUG, DUST	더스트 플러그
(ADD 0.1 FOR EACH) (INCLUDE, RELATIVE PART)		14	45200-BA7-0000-EU	CALIPER ASS'Y	캘리퍼 앗세이
후론트 캘리퍼 앗세이 CALIPER ASS'Y, FR.	0.4	15	45201-BA6-9600	CALIPER COMP., FR.	후론트 캘리퍼 콤프
		16	45209-BA6-0000	SEAL, PISTON	피스톤 시일
		17	45215-BA6-0000	PIN, HANGER	행거 핀
		18	45216-SE6-9800	WASHER, WAVE	웨이브 와셔
		19	45217-BA6-0000	WASHER, TONGUED	팅그드 와셔
		20	45218-SE6-9800	WASHER, CONICAL SPRING	커니칼 스프링 와셔
		21	S5801-08025-00	BOLT, FLANGE 8x25	후렌지 볼트 8x25

F-10

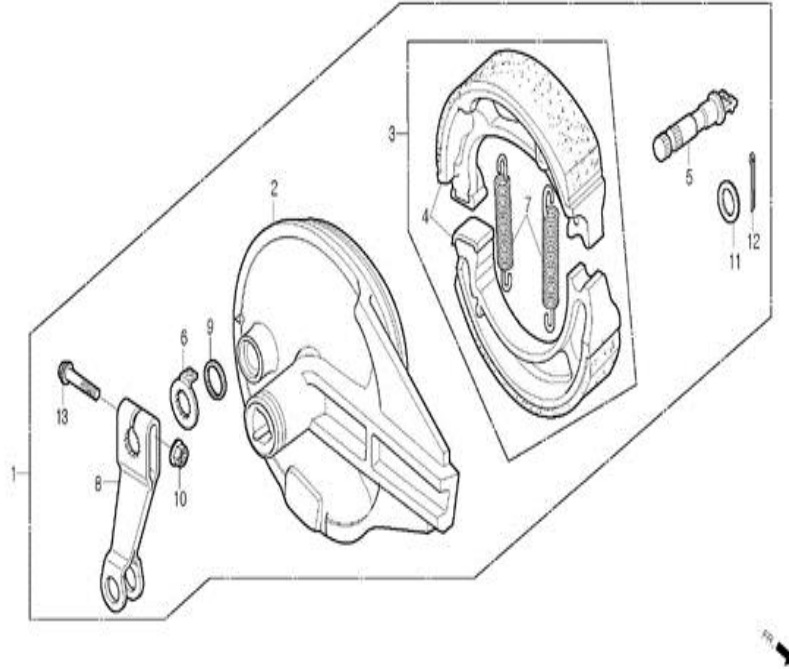
후론트 휠 FRONT WHEEL



정비항목 Service item	FRT	REF NO.	Part No.	Description	부품명
후론트 휠 액슬 AXLE, FR.WHEEL	0.2	1	44301-BA7-9300	AXLE, FR.WHEEL	후론트 휠 액슬
		2	42753-BA7-0000	VALVE, RIM TR 413	림 밸브 TR 413
		3	44311-BA7-0000	COLLAR, FR.WHEEL SIDE	후론트 휠 사이드 칼라
후론트 휠 콤프 WHEEL COMP., FR.	2.2	4	44600-BA7-9200	WHEEL ASS'Y, FR.	후론트 휠 앳세이
후론트 타이어 TIRE, FR.	0.9	5	44601-BA7-9200-M3	WHEEL COMP., FR.(W.F)	후론트 휠 콤프(W.F)
		6	44620-CB2-0000	COLLAR, FR.DISTANCE	후론트 디스턴스 칼라
		7	44680-BA6-0100	RETAINER, GEAR BOX	기어 박스 리테이너
		8	44711-BA7-9010-M1	TIRE, FR.	후론트 타이어
후론트 액슬 디스턴스 칼라 COLLAR, FR. AXLE DISTANCE	0.4	9	44800-BA7-0030-M3	BOX ASS'Y, SPEEDOMETER GEAR	스피도메타 기어 박스 앳세이
레디얼 볼 베어링 6301U (각개마다 0.1 추가) BEARING, RADIAL BALL 6301U (ADD 0.1 FOR EACH)		10	44806-BA7-0030-M3	GEAR, SPEEDOMETER	스피도메타 기어
		11	44809-BA7-0030-M3	WASHER, GEAR	기어 와셔
		12	45121-BA6-0010-M1	DISK, FR. BRAKE	후론트 브레이크 디스크
		13	90092-BA6-0000	BOLT, FLANGE 6x20	후렌지 볼트 6x20
스피도메타 기어 박스 앳세이 BOX ASS'Y, SPEEDOMETER GEAR	0.3	14	90306-CB3-0000	NUT, FLANGE 12mm	후렌지 너트 12mm
후론트 브레이크 디스크 DISK, FR.BRAKE		15	91252-BA6-0030	SEAL, OIL 23x37x7	오일시일 23x37x7
		16	91258-BA6-0060	SEAL, DUST 40x50x5	더스트 시일 40x50x5
		17	S3700-05016-0G	SCREW, OVAL 5x16	오발 스크류 5x16
		18	S6140-63010-10	BEARING, RADIAL BALL 6301U	레디얼 볼 베어링 6301U

F-11

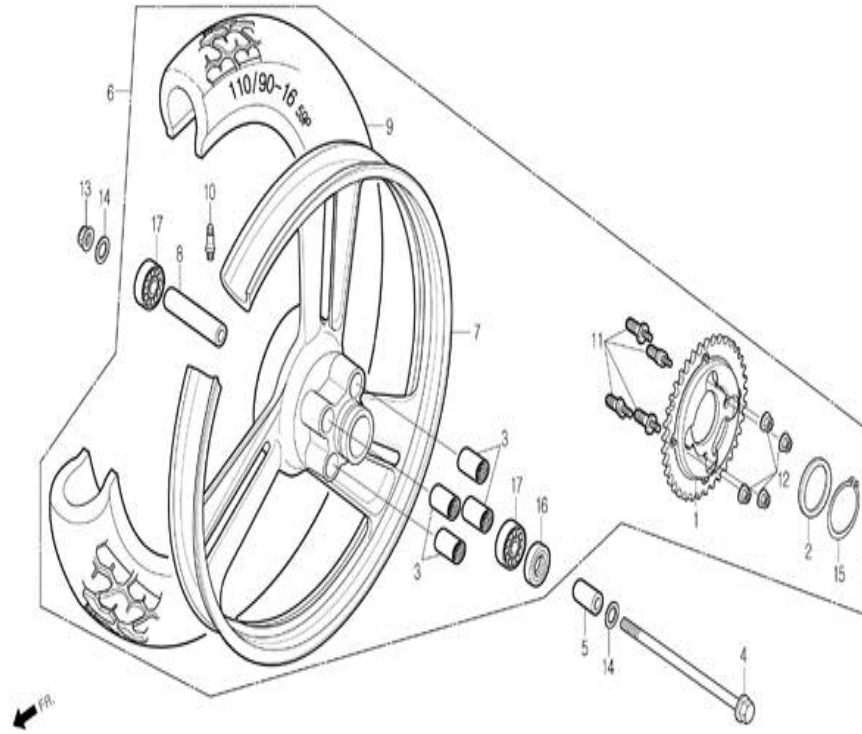
리어 브레이크 판넬
REAR BRAKE PANEL



정비항목 Service item	FRT	REF NO.	Part No.	Description	부품명
브레이크 슈 세트 SHOE SET, BRAKE	0.5	1	43000-BA7-RB00	PANEL ASS'Y, RR.BRAKE	리어 브레이크 판넬 아셈블리
		2	43100-BA7-9200	PANEL COMP., RR.BRAKE	리어 브레이크 판넬 콤포넌트
		3	4312A-BA7-0000-EU	SHOE SET, RR.BRAKE	리어 브레이크 슈 콤포넌트
		4	43120-BA7-0000-EU	SHOE COMP., RR.BRAKE	리어 브레이크 슈 콤포넌트
		5	43141-BA5-0000	CAM, RR.BRAKE	리어 브레이크 캠
리어 크레이크 판넬 (관련부품 포함) PANEL, RR.BRAKE (INCLUDE RELATIVE PARTS)		6	43145-BA5-0000	INDICATOR, RR.BRAKE	리어 브레이크 인디케이터
		7	43151-BA6-0000	SPRING, RR.BRAKE SHOE	리어 브레이크 슈 스프링
		8	43410-BA7-0000	ARM, RR.BRAKE	리어 브레이크 암
		9	45134-CB2-0000	SEAL, BRAKE CAM DUST	브레이크 캠 더스트 시일
		10	90301-BA5-0000	NUT, U 6mm	U 너트 6mm
브레이크 슈 콤포넌트 (2개라도 동일시간임) SHOE COMP., BRAKE (SAME TIME AT TWO PART)		11	90524-BA6-0000	WASHER A, HANDLE HOLDER	핸들 홀더 와셔 A
		12	S4201-20200	PIN, SPLIT 2x2.0	스플릿 핀 2x2.0
		13	S5701-06035-08	BOLT, FLANGE 6x25	후렌지 볼트 6x35
리어 브레이크 암 ARM, RR.BRAKE					

F-12

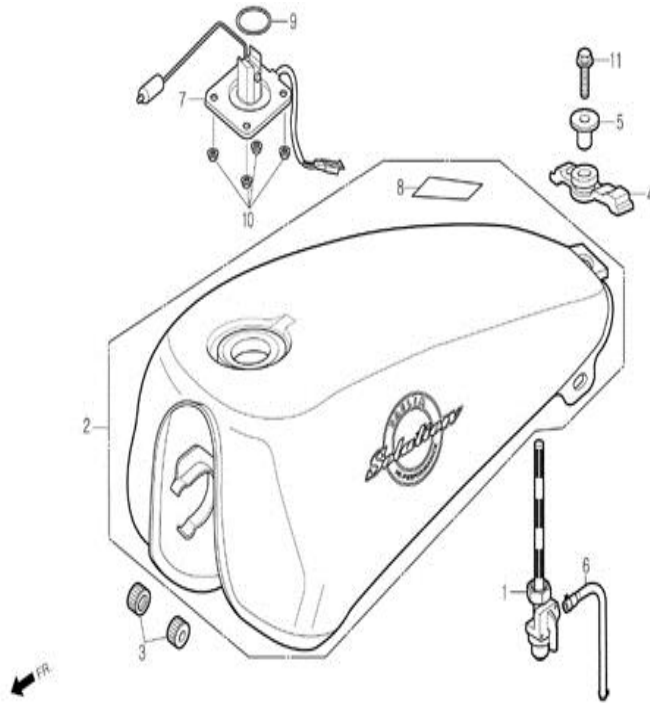
리어 휠
REAR WHEEL



정비항목 Service item	FRT	REF NO.	Part No.	Description	부품명
화이널 드라이브 스프로킷 콤프 SPROCKET COMP., FINAL DRIVEN	0.5	1	41200-BA7-9110	SPROCKET COMP., FINAL DRIVEN 42T	화이널 드라이브 스프로킷 콤프 42T
리어 액슬 디스턴스 칼라 COLLAR, RR. AXLE DISTANCE		2	41202-BA5-0000	WASHER 53mm	와셔 53mm
레디얼 볼 베어링 6302U BEARING, RADIAL BALL 6302U (1개당 0.1추가) (ADD 0.1 FOR EACH)		3	41241-BA6-0200	BUSH, RR. WHEEL DAMPER	리어 휠 댐퍼 부쉬
		4	42301-BA7-0000	AXLE, RR. WHEEL 14x269	리어 휠 액슬 14x269
		5	42304-BA7-0000	COLLAR, RR.WHEEL SIDE	리어 휠 사이드 칼라
리어 휠 아세이 WHEEL ASS'Y, RR.	2.6	6	42600-BA7-9200	WHEEL ASS'Y, RR.	리어 휠 아세이
		7	42601-BA7-9200-M3	WHEEL COMP., RR.(W.F)	리어 휠 콤프
		8	42620-BA7-0000	COLLAR, RR. AXLE DISTANCE	리어 액슬 디스턴스 칼라
		9	42711-BA7-9010-M	TIRE, RR.	리어 타이어
		10	42753-BA7-0000	VALVE, RIM TR 413	림 밸브 TR 413
리어 휠 콤프 WHEEL COMP., RR	1.2	11	90128-BA6-1000	BOLT, DRIVEN SPROCKET FIXING(Y)	드러브 스프로킷 픽싱 볼트(Y)
			90128-BA1-0000	BOLT, DRIVEN SPROCKET FIXING(W)	드러브 스프로킷 픽싱 볼트(W)
리어 타이어 TIRE, RR.	1	12	90304-SE6-0000	NUT, U 10mm(Y)	U 너트 10mm(Y)
			90308-BA6-6700	NUT, FLANGE 10mm(W)	후렌지 너트 10mm(W)
		13	90305-SE5-0000	NUT, U 14mm	U 너트 14mm
		14	90504-BA5-0000	WASHER, RR.AXLE	리어 액슬 와셔
		15	90664-BA6-8100	CIR CLIP, EXTERNAL 53mm	익스터널 씨클립 53mm
		16	91257-BA6-0030	SEAL, OIL 28x42x7	오일 시일 28x42x7
		17	S6140-63020-10	BEARING, RADIAL BALL 6302U	레디얼 볼 베어링 6302U

F-13

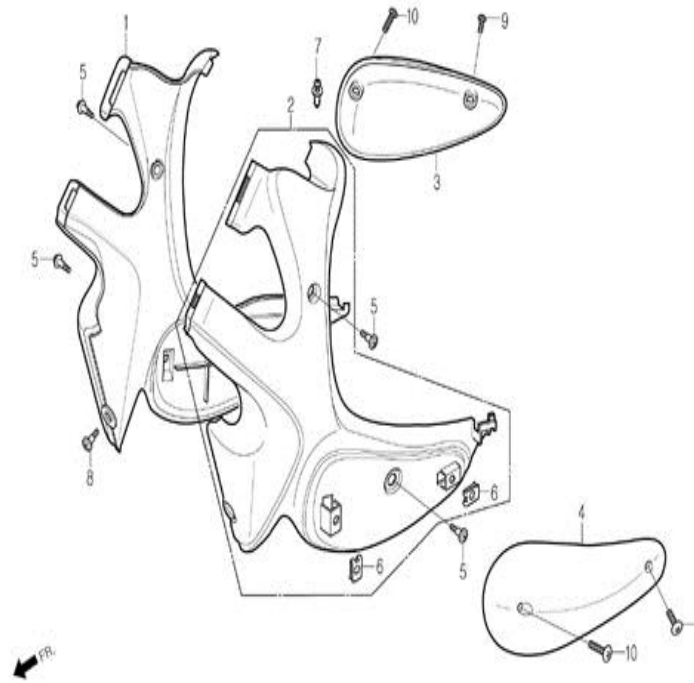
휴엘 탱크
FUEL TANK



정비항목 Service item	FRT	REF NO.	Part No.	Description	부품명
휴엘 콕 앳세이 COCK ASS'Y, FUEL	0.2	1	16950-BA7-9000	COCK ASS'Y FUEL	휴엘 콕 앳세이
		2	1751A-BA3-0000-GR 1751A-BA3-0000-SL	TANK ASS'Y, FUEL(GREEN) TANK ASS'Y FUEL(SILVER)	휴엘 탱크 앳세이(녹색) 휴엘 탱크 앳세이(은색)
휴엘 탱크 앳세이 TANK ASS'Y, FUEL	0.4	3	17611-BA6-0000	CUSHION, FUEL TANK FR.	휴엘 탱크 후론트 쿠션
		4	17613-BA7-9000	CUSHION, FUEL TANK RR.	휴엘 탱크 리어 쿠션
		5	17614-BA7-9000	COLLAR, FUEL TANK	휴엘 탱크 칼라
휴엘 유니트 앳세이 FUEL UNIT ASS'Y		6	1763A-BA7-9000	UBE ASS'Y, FUEL	휴엘 튜브 앳세이
		7	37800-BA7-9000-M3	FUEL UNIT ASS'Y	휴엘 유니트 앳세이
		8	87560-BA1-0010	MARK, DRIVE CAUTION	드라이브 코션 마크
		9	91305-BA7-0000	O-RING 39.5x5	오-링 39.5x5
		10	S4050-06080	NUT, FLANGE 6mm	후렌지 너트 6mm
		11	S5701-08025-08	BOLT, FLANGE 8x25	후렌지 볼트 8x25

F-14

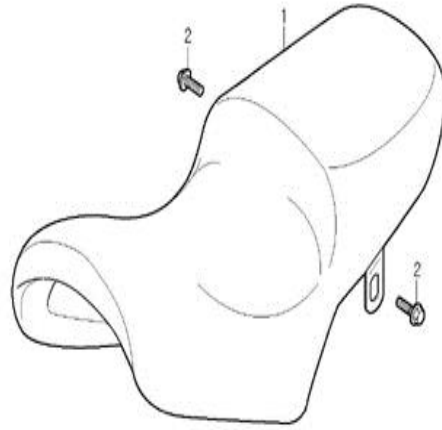
헤드 파이프 커버
HEAD PIPE COVER



정비항목 Service item	FRT	REF NO.	Part No.	Description	부품명
헤드 파이프 커버 COVER, HEAD PIPE	0.2	1	61401-BA3-0000-GR 61401-BA3-0000-SL	COVER A.HEAD PIPE RH.(GREEN) COVER A.HEAD PIPE RH.(SILVER)	헤드 파이프 RH.커버A(녹색) 헤드 파이프 RH.커버A(은색)
		2	61402-BA7-9200-GR 61402-BA7-9200-SL	COVER A. HEAD PIPE LH.(GREEN) COVER A, HEAD PIPE LH.(SILVER)	헤드 파이프 LH. 커버A(녹색) 헤드 파이프 LH. 커버 A(은색)
		3	61403-BA3-0000	COVER B, HEAD PIPE RH.	헤드 파이프 RH. 커버 B
		4	61404-BA7-9200	COVER B, HEAD PIPE LH.	헤드 파이프 LH. 커버 B
		5	90103-CB2-9100	SCREW, SET	셋 스크류
		6	90320-SC1-0000	NUT, SPRING M5	스피링 너트 M5
		7	90683-SE5-0030	CLIP, BODY COVER	보디 커버 클립
		8	91509-BA6-7600	SCREW, PAN 5x15	팬 스크류 5x11.5
		9	S3500-05016-0H	SCREW, PAN 5x16	팬 스크류 5x16
		10	S3500-05025-0H	SCREW, PAN 5x25	팬 스크류 5x25

F-15

시트
SEAT

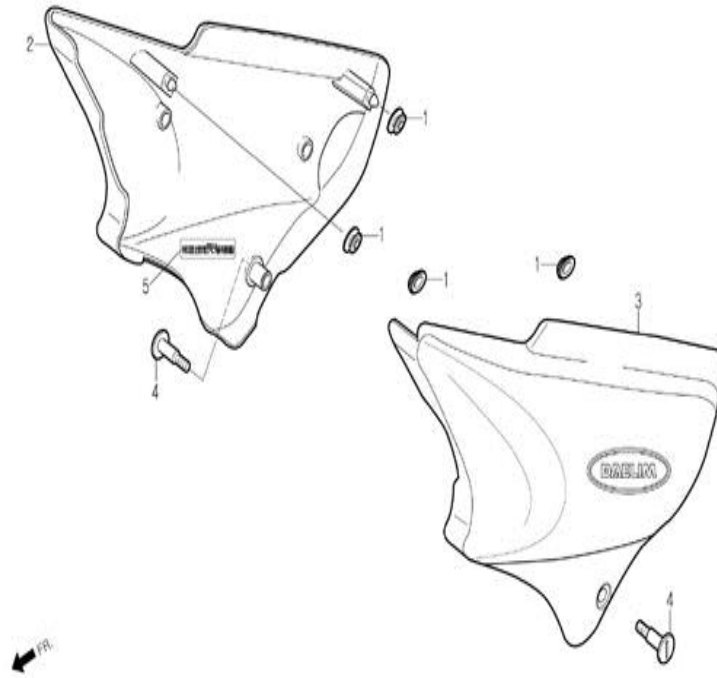


정비항목 Service item	FRT	REF NO.	Part No.	Description	부품명
더블 시트 앳세이 (관련부품 포함) SEAT ASS'Y, DOUBLE (INCLUAE RELATIVE PART)	0.1	1	77200-BA3-0000	SEAT ASS'Y, DOUBLE	더블 시트 앳세이 후렌지 볼트 8x16
		2	S5701-08016-08	BOLT, FLANGE 8x16	

F-16

사이드 커버

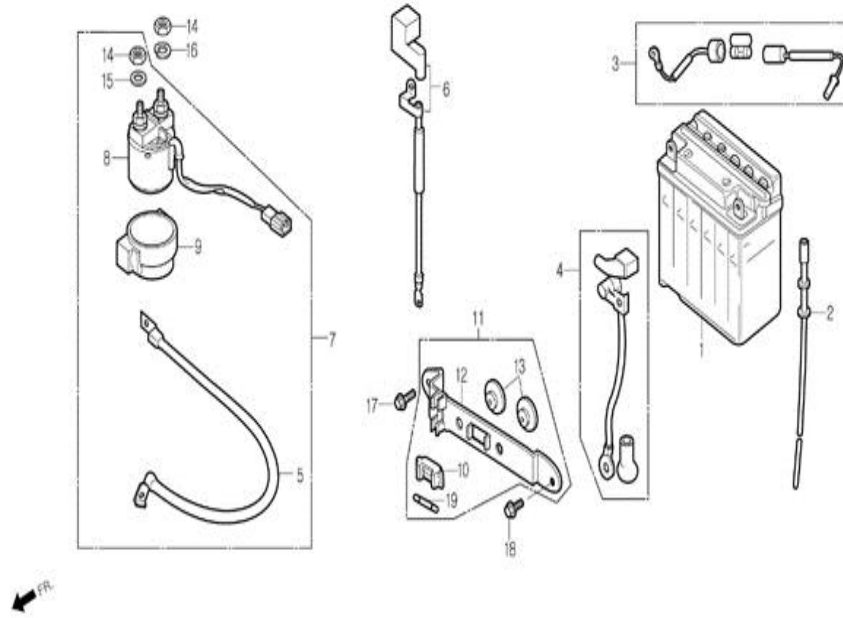
SIDE COVER



정비항목 Service item	FRT	REF NO.	Part No.	Description	부품명
RH.사이드 커버 앞세이 COVER ASS'Y, RH.SIDE	0.1	1	83551-BA6-0000	GROMMET, SIDE COVER	사이드 커버 그로멧
		2	8354A-BA7-9300-GR 8354A-BA7-9300-SL	COVER ASS'Y, RH.SIDE(GREEN) COVER ASS'Y, RH.SIDE(SILVER)	RH.사이드 커버 앞세이(녹색) RH.사이드 커버 앞세이(은색)
LH.사이드 커버 앞세이 COVER ASS', LH.SIDE		3	8364A-BA7-9300-GR 8364A-BA7-9300-SL	COVER ASS'Y, LH.SIDE(GREEN) COVER ASS'Y, LH.SIDE(SILVER)	LH.사이드 커버 앞세이(녹색) LH.사이드 커버 앞세이(은색)
		4	83741-BA7-7020	BOLT, COWL SET B	카울 셋팅 볼트(B)
		5	87251-BA1-0000	LABEL, 4 CYCLE OIL CAUTION	4 사이클 오일 코션 라벨

F-17

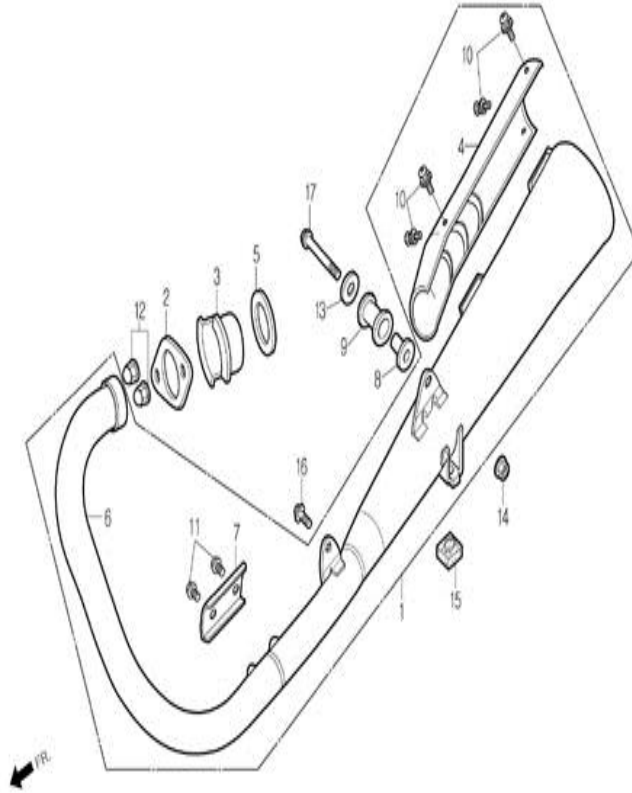
**배터리
BATTERY**



정비항목 Service item	FRT	REF NO.	Part No.	Description	부품명
배터리 12V 9A BATTER 12V 9A	0.3	1	31500-BA7-9000-M2	BATTERY ASS'Y, 12N9-4B-1(12V 9A)	12N9-4B-1 배터리 앳세이(12V 9A)
		2	31502-BA7-9000	TUBE, BATTERY BREATHER	배터리 브리더 튜브
		3	32103-BA7-9000	SUB HARNESS, A	A 서브 하네스
배터리 케이블 CABLE, BATTERY		4	32401-BA6-0100	CABLE, START MAGNETIC BATTERY	스타트 마그네틱 배터리 케이블
스타트 배터리 케이블 CABLE, START BATTERY	0.3	5	32410-BA7-9000	CABLE, START MOTOR	스타트 모터 케이블
		6	32601-BA6-0000	CABLE, BATTERY EARTH	배터리 어스 케이블
		7	3585A-BA7-9000	SWITCH SET, START MAGNETIC	스타트 마그네틱 스위치 셋트
		8	35850-BA7-9000	SWITCH ASS'Y, START MAGNETIC	스타트 마그네틱 스위치 앳세이
스타트마그네틱 스위치 앳세이 SWITCH ASS'Y, START MAGNETIC		9	35856-BA6-8300	SHOCK RUBBER, MAGNETIC	마그네틱 속 러버
스타트 모터 케이블 CABLE, START MOTOR	0.2	10	38205-CB2-0000	CASE, FUSE	휴즈 케이스
		11	5032A-BA7-9000	BAND ASS'Y, BATTERY	배터리 밴드 앳세이
		12	50327-BA7-9000	BAND, BATTERY	배터리 밴드
		13	83618-CB2-0000	RUBBER, BATTERY BOX	배터리 박스 러버
		14	S4002-06080-05	NUT, HEX 6mm	헥스 너트 6mm
		15	S4101-06800	WASHER, PLAIN 6mm	플레인 와셔 6mm
		16	S4111-06800	WASHER, SPRING 6mm	스프링 와셔 6mm
		17	S5701-06012-08	BOLT, FLANGE 6x12	후렌지 볼트 6x12
		18	S5701-06016-08	BOLT, FLANGE 6x16	후렌지 볼트 6x16
		19	S8200-11500	FUSE(15A)	휴즈 (15A)

F-18

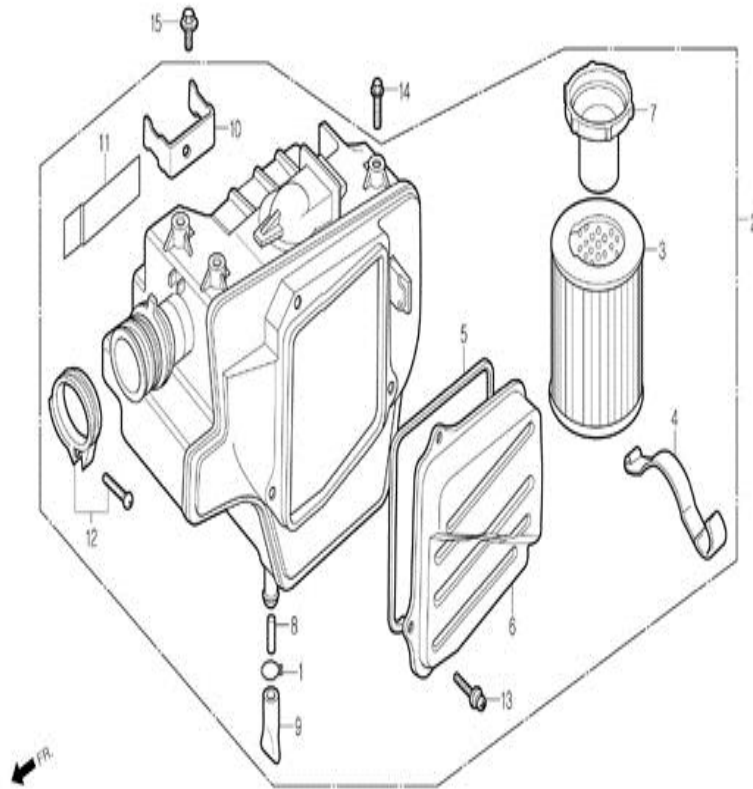
익조스트 머플러
EXHAUST MUFFLER



정비항목 Service item	FRT	REF NO.	Part No.	Description	부품명
익조스트 머플러 콤프 MUFFLER COMP., EXHAUST	0.2	1	18200-BA7-9200	MUFFLER ASS'Y, EXHAUST	익조스트 머플러 앞세이
		2	18200-BA3-RZ00	MUFFLER ASS'Y, EXHAUST	익조스트 머플러 앞세이
		3	18231-BA7-9000	JOINT, EXHAUST PIPE	익조스트 파이프 조인트
		4	18233-BA6-0000	COLLAR, EXHAUST PIPE JOINT	익조스트 파이프 조인트 칼라
		5	18240-BA7-0100	PROTECTOR COMP., MUFFLER	머플러 프로텍터 콤프
			18240-BA3-RZ00	PROTECTOR COMP., MUFFLER	머플러 프로텍터 콤프
			18291-BA6-0000	GASKET, EXHAUST PIPE	익조스트 파이프 가스켓
			18291-BA6-RB00	GASKET, EXHAUST PIPE	익조스트 파이프 가스켓
		6	18300-BA7-9200	MUFFLER COMP., EXHAUST	익조스트 머플러 콤프
			18300-BA3-RZ00	MUFFLER COMP., EXHAUST	익조스트 머플러 콤프
		7	18315-BA7-9100	PROECTOR, MUFFLER	머플러 프로텍터
		8	50607-BA6-0000	COLLAR, MOUNTING RUBBER	마운팅 러버 칼라
		9	50608-BA6-1000	RUBBER, MUFFLER MOUNTING	머플러 마운팅 러버
		10	90001-BA7-9200	SCREW, TORUS 6x11	토러스 스크류 6x11
		11	90126-BA7-0000	BOLT, FLANGE SH 6x6	후렌지 볼트 SH 6x6
		12	90304-BA7-0000	NUT, HEX CAP 6mm	헥스 캡 너트 6mm
		13	90534-HD2-0000	WASHER 8.3mm	와셔 8.3mm
14	S4050-08080	NUT, FLANGE 8mm	후렌지 너트 8mm		
15	S5011-61000	RUBBER A, STAND STOP	스탠드 스톱 러버 A		
16	S5701-08016-08	BOLT, FLANGE 8x16	후렌지 볼트 8x16		
17	S5701-08050-08	BOLT, FLANGE 8x50	후렌지 볼트 8x50		

F-19

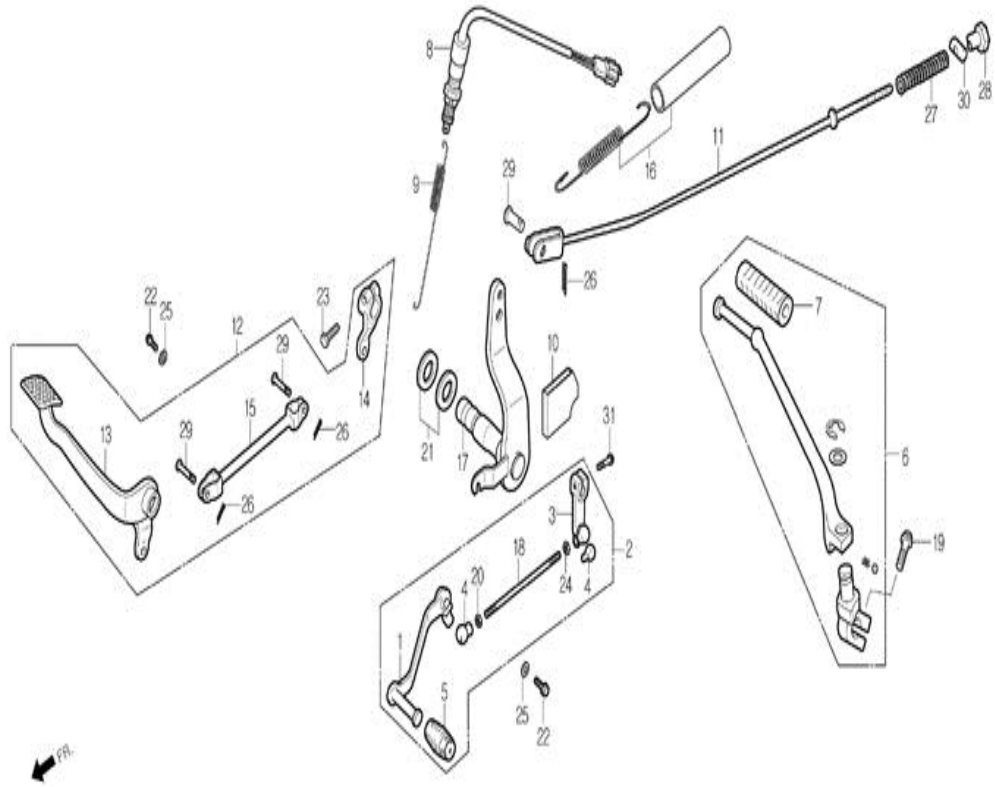
에어 크리너
AIR CLEANER



정비항목 Service item	FRT	REF NO.	Part No.	Description	부품명
에어 크리너 엘리먼트 ELEMENT, AIR CLEANER	0.1	1	15772-BA7-0100	CLIP, BREAHER TUBE	브러더 튜브 클립
		2	17200-BA7-9110	AIR CLEANER ASS'Y	에어 크리너 앰블리
		3	17213-BA7-9000	ELEMENT, AIR CLEANER	에어 크리너 엘리먼트
에어 크리너 앰블리 AIR CLEANER ASS'Y	0.8	4	17217-BA6-0000	SPRING, AIR CLEANER ELEMENT	에어 크리너 엘리먼트 스프링
		5	17219-BA6-0000	SEAL, AIR CLEANER COVER	에어 크리너 커버 시일
		6	17220-BA7-9000	COVER, AIR CLEANER CASE	에어 크리너 케이스 커버
		7	17260-BA7-9100	PIPE, AIR CLEANER INNER	에어 크리너 인너 파이프
		8	17337-BA7-3000	FILTER	필터
		9	17358-BA7-0000	TUBE, DRAIN	드레인 튜브
		10	35851-BA7-9000	STAY, STARTER MAGNETIC SWITCH	스타터 마그네틱 스위치 스테이
		11	87506-BA7-9300	MARK, BATTERY CAUTION	배터리 코션 마크
		12	90652-BA6-6500	BAND, AIR CLEANER CONNECTING TUBE(44)	에어크리너 커넥팅 튜브 밴드(44)
		13	S3893-05016-08	SCREW, WASHER 5x16	와셔 스크류 5x16
		14	S5701-06010-08	BOLT, FLANGE 6x10	후렌지 볼트 6x10
		15	S5701-06016-08	BOLT, FLANGE 6x16	후렌지 볼트 6x16

F-20

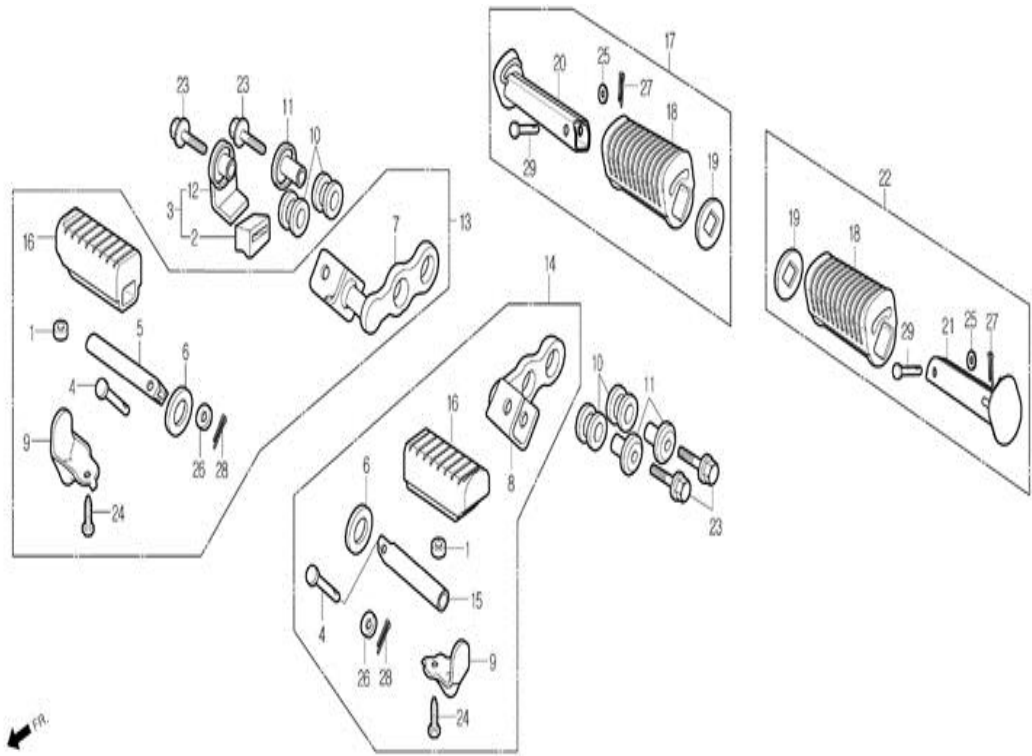
브레이크 페달 /
체인지 페달
BRAKE PEDAL /
CHANGE PEDAL



정비항목 Service item	FRT	REF NO.	Part No.	Description	부품명
기어 체인지 페달 PEDAL, GEAR CHANGE	0.1	1	24701-BA7-9100	PEDAL, GEAR CHANGE	기어 체인지 페달
		2	24702-BA7-9100	PEDAL ASS'Y, GEAR CHANGE	기어 체인지 페달 앓세이
		3	24710-BA7-9100	ARM COMP., GEAR CHANGE	기어 체인지 암 콤프
리어 브레이크 페달 콤프 PEDAL COMP., RR.BRAKE	0.3	4	24724-BA6-0000	COVER, DUST	더스트 커버
		5	24781-BA7-0000	RUBBER, CHANGE PEDAL	체인지 페달 러버
리어 스톱 스위치 앓세이 SWITCH ASS'Y, RR.STOP	0.3	6	2830A-BA7-9200-M3	ARM ASS'Y, KICK STARTER	킥 스타터 암 앓세이
		7	28311-CB2-1000	RUBBER, KICK START	킥 스타터 러버
리어 브레이크 로드 콤프 ROD COMP., RR. BRAKE	0.4	8	35350-BA6-9600-M1	SWITCH ASS'Y, RR. STOP	리어 스톱 스위치 앓세이
			35350-BA3-0000-M1	SWITCH ASS'Y, RR. STOP	리어 스톱 스위치 앓세이
리어 브레이크 피봇 샤프트 COVER, RR. BRAKE. PIVOT SHAFT	0.4	9	35357-BA7-9000	SPRING, STOP SWITCH	스톱 스위치 스프링
		10	43411-BA7-9000	ROD COMP., RR. BRAKE	리어 브레이크 피봇 샤프트 커버
		11	43451-BA7-9000	ROD COMP., RR. BRAKE	리어 브레이크 로드 콤프
		12	4650A-BA7-9100-W	PEDAL ASS'Y, RR.BRAKE	리어 브레이크 페달 앓세이
		13	46500-BA7-9100	PEDAL COMP, RR.BRAKE	리어 브레이크 페달 콤프
		14	46501-BA7-9100	ARM, RR.BRAKE	리어 브레이크 암
		15	46502-BA7-9100	MIDDLE ROD COMP., RR.BRAKE	리어 브레이크 미들 로드 콤프
		16	46513-BA7-9000	SPRING SET, BRAKE PEDAL	브레이크 페달 스프링 셋트
		17	46515-BA7-0000-W1	SHAFT COMP., RR. BRAKE PIVOT	리어 브레이크 피봇 샤프트 콤프
		18	90065-BA7-9100	BOLT, TIE ROD	타이 로드 볼트
		19	90109-BA7-0000	BOLT, SPECIAL 8mm	스페셜 볼트 8mm
		20	90201-BA7-9100	NUT, TIE ROD	타이 로드 너트
		21	90590-BA7-0000	WASHER, 18.5mm	와셔 18.5mm
		22	S2101-06012-0H	BOLT, HEX 6x12	헥스 볼트 6x12
		23	S2101-08025-0H	BOLT, HEX 8x25	헥스 볼트 8x25
		24	S4002-06020-0S	NU, HEX 6mm	헥스 너트 6mm
		25	S4103-06800	WASHER, PLAIN 6mm	플레인 와셔 6mm
		26	S4201-16150	PIN, SPLIT 1.6x15	스플릿 핀 1.6x15
		27	S5014-CB3-0000	SPRING A, BRAKE ROD	브레이크 로드 스프링 A
		28	S5015-BA6-0000-M1	NUT B, ADJUST	어저스트 너트 B
		29	S5015-53000	PIN C, JOINT	조인트 핀 C
		30	S5016-CB3-0000	JOINT B, BRAKE ARM	브레이크 암 조인트 B
31	S5701-06020-08	BOLT, FLANGE 6x20	후렌지 볼트 6x20		

F-21

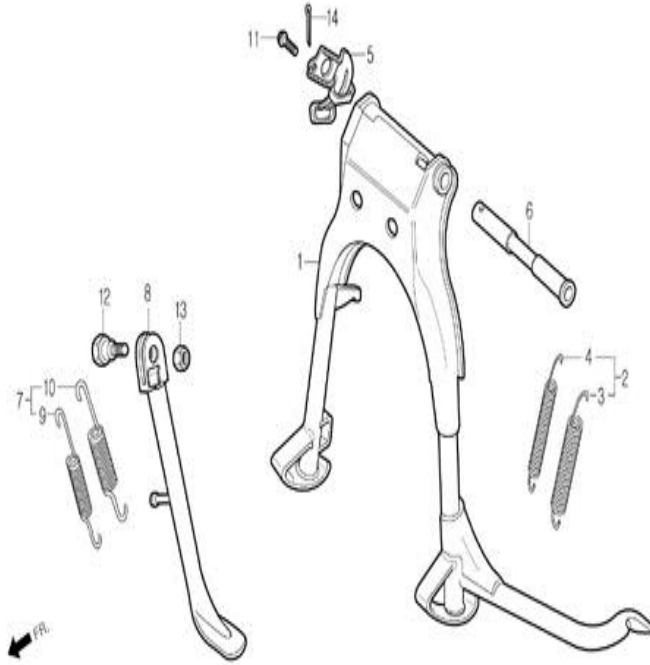
스텝
STEP



정비항목 Service item	FRT	REF NO.	Part No.	Description	부품명
RH.스텝 바 앓세이 (관련부품 포함)		1	37243-CB2-0000	COLLAR, METER SET	미터 셋트 칼라
BAR ASS'Y, RH STEP (INCLUDE RELATIVE PART)	0.1	2	46503-BA7-9100	RUBBER, STEP COLLOR	스텝 칼라 러버
		3	5060A-BA7-9100	COLLOR A ASS'Y, STEP	스텝 칼라 A 앓세이
		4	50603-BA7-9000	PIN, MAIN STEP BAR JOINT	메인 스텝 바 조인트 핀
		5	50612-BA7-9000	BAR, RH. STEP	RH. 스텝바
LH.스텝 바 앓세이 (관련부품 포함)		6	50614-BA7-0000	WASHER, MAIN STEP	메인 스텝 와셔
BAR ASS'Y, LH.STEP (INCLUDE RELATIVE PARTS)		7	50614-BA7-9010	BRACKT, RH.STEP	RH. 스텝 브라켓
		8	50615-BA7-9003	BRACKT.LH.STEP(BLACK)	LH.스텝 브라켓(검정색)
		9	50619-BA7-7700	STOPPER, STEP RUBBER	스텝 러버 스톱퍼
필리온 스텝 러버 (관련부품 포함)		10	50623-BA6-1000	RUBBER B, STEP MOUNT	스텝 마운트 러버 B
RUBBER, FILLION STEP (INCLUDE RELATIVE PARTS)		11	50625-BA7-0000	COLLOR A, STEP	스텝 칼라 A
		12	50625-BA7-9100	COLLOR B, STEP	스텝 칼라 B
		13	50630-BA7-9010	STEP ASS'Y, RH.MAIN	RH.메인 스텝 앓세이
		14	50640-BA7-9010	STEP ASS'Y, LH.MAIN	LH.메인 스텝 앓세이
		15	50643-BA7-9000	BAR, LH.STEP	LH.스텝 바
		16	50661-BA6-6700	RUBBER, STEP	스텝 러버
		17	5071A-BA7-9010	BAR ASS'Y, RH.PILLION STEP	RH.필리온 스텝 바 앓세이
		18	50710-BA7-7700	RUBBER, PILLION STEP	필리온 스텝 러버
		19	50712-BA7-0000	WASHER, PILLION STEP	필리온 스텝 와셔
		20	50715-BA7-9000	BAR, RH.PILLION STEP	RH.필리온 스텝 바
		21	50718-BA7-9000	BAR, LH.PILLION STEP	LH.필리온 스텝 바
		22	5072A-BA7-9010	BAR ASS'Y, LH.PILLION STEP	LH.필리온 스텝 바 앓세이
		23	90103-BA7-0000	BOLT, FLANGE SH 8x28	후렌지 볼트 SH 8x28
		24	S2101-06016-0G	BOLT, HEX 6x16	헥스 볼트 6x16
		25	S4101-06000	WASHER, PLAIN 6mm	플레인 와셔 6mm
		26	S4102-08700	WASHER, PLAIN 8mm	플레인 와셔 8mm
		27	S4201-16150	PIN, SPLIT 1.4x15	스플릿 핀 1.4x15
		28	S4201-20150	PIN, SPLIT 1.8x15	스플릿 핀 1.8x15
		29	S5015-81000	PIN A, PILLION STEP	필리온 스텝 핀 A

F-22

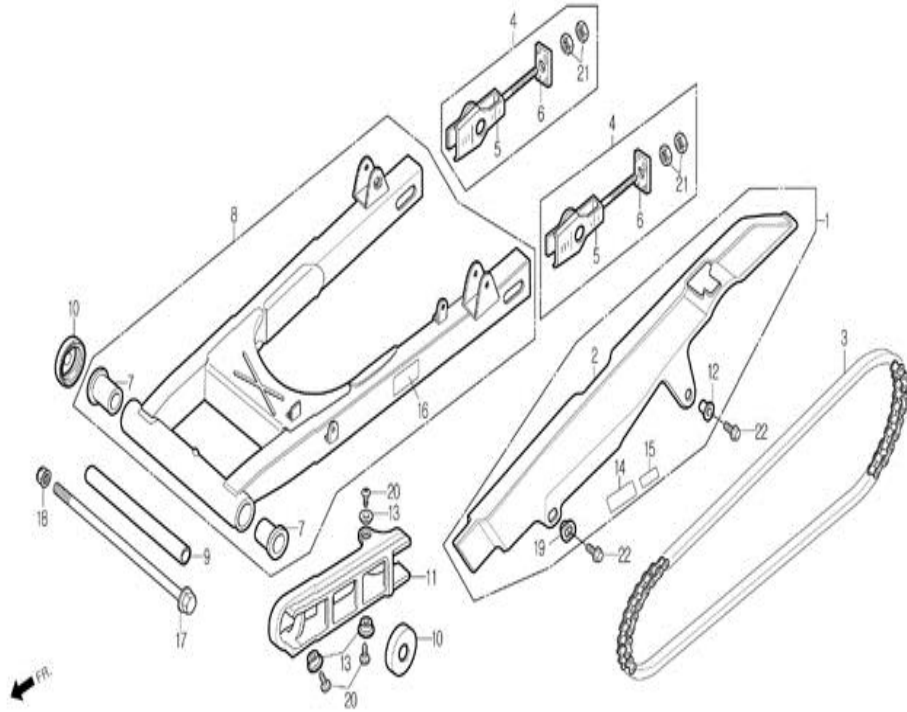
스탠드
STAND



정비항목 Service item	FRT	REF NO.	Part No.	Description	부품명
메인 스탠드 콤프 STAND COMP., MAIN	0.5	1	50500-BA7-9000	STAND COMP., MAIN	메인 스탠드 콤프
		2	5051A-BA7-0000-EU	SPRING SET, MAIN STAND	메인 스탠드 스프링 셋트
		3	50510-BA7-0000-EU	SPRING, MAIN STAND OUTER	메인 스탠드 아웃터 스프링
메인 스탠드 스프링 SPRING, MAIN STAND	0.2	4	50511-BA7-0000-EU	SPRING, MAIN STAND INNER	메인 스탠드 인너 스프링
		5	50525-BA7-9000	GUIDE, OVER FLOW TUBE	오버 플로 튜브 가이드
사이드 스탠드 콤프 STAND COMP., SIDE		6	50526-BA6-9600	SHAFT, MAIN STAND PIVOT	메인 스탠드 피벗 샤프트
		7	5053A-SE1-RB00	SPRING SET, SIDE STAND	사이드 스탠드 스프링 셋트
		8	50530-BA7-9010	STAND COMP., SIDE	사이드 스탠드 콤프
사이드 스탠드 스프링	0.1	9	50532-SE1-RB00	SPRING, SIDE STAND INNER	사이드 스탠드 인너 스프링
		10	50533-SE1-RB00	SPRING, SIDE STAND OUTER	사이드 스탠드 아웃터 스프링
		11	90096-BA5-0000	SCREEW, PAN 5x8	팬 스크류 5x8
			S3500-05008-0A	SCREW, PAN 5x8	팬 스크류 5x8
		12	90108-BA7-7400	SCREW, SIDE STAND PIVOT	사이드 스탠드 피벗 스크류
		13	S4030-10080	NUT, HEX 10mm	헥스 캡 너트 10mm
	14	S4201-30250	PIN, SPLIT 2.7x25	스플릿 핀 2.7x25	

F-23

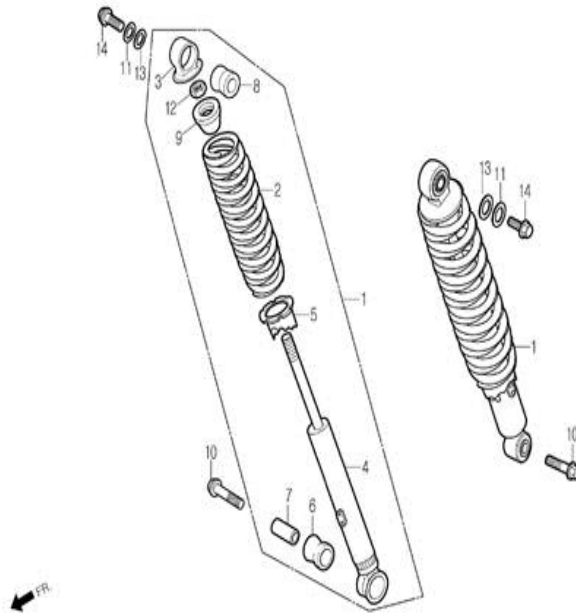
스윙 암 / 체인 케이스
SWING ARM /
CHAIN CASE



정비항목 Service item	FRT	REF NO.	Part No.	Description	부품명
드라이브 체인 CHAIN, DRIVE	0.7	1	4051A-BA7-9210	CASE ASS'Y, DRIVE CHAIN	드라이브 체인 케이스 앞세이
		2	40510-BA7-9210	CASE, DRIVE CHAIN	드라이브 체인 케이스
		3	40530-BA7-9000-M1	CHAIN, DRIVE (428Hx126R)	드라이브 체인(428Hx126R)
드라이브 체인 케이스 CASE, DRIVE CHAIN	0.1	4	4054A-BA7-0100	ADJUSTER ASS'Y, DRIVE CHAIN	드라이브 체인 어저스터 앞세이
스윙 암 앞세이 ARM, ASS'Y, SWING	0.8	5	40543-BA7-0100	ADJUSTER, CHAIN	체인 어저스터
		6	40546-BA7-0100	CAP, RR.FORK END	리어 포크 엔드 캡
		7	52108-BA6-0030	BUSH, RR.FORK	리어 포크 부쉬
		8	52110-BA7-9200	ARM, RR.SWING	리어 스윙 암
리어 포크 부쉬 (2개도 동일시간)		9	52141-BA7-9000	COLLAR, SWING ARM PIVOT	스윙 암 피봇 칼라
BUSH, RR. FORK	0.9	10	52144-BA6-0050	CAP, RR. FORK DUST SEAL	리어 포크 더스트 시일 캡
(SAME TIME AT TWO PART		11	52155-BA6-0000	SLIDER, DRIVE SHAIN	드러브 체인 슬라이더
리어 포크 센터 칼라		12	61107-BA6-0000	WASHER 6mm	와셔 6mm
COLLAR, RR.FORK CENTER	0.6	13	64203-BA6-6100	COLLAR, FAIR STAY	페어 스테이 칼라
		14	87505-BA7-9020-H1	LABLE, TIRE	타이어 라벨
드라이브 체인 슬라이더 SLIDER, DRIBE CHAIN		15	87507-BA7-9010-H1	LABER, DRIVE CHAIN	드라이브 체인 라벨
		16	87509-BA3-0000	LABEL, CERTIFICATION	서티피케이션 라벨
		17	90121-BA7-0000	PIVOT BOLT, RR.FORK	리어 포크 피봇 볼트
		18	90305-SE5-0000	NUT, U 14mm	U 너트 14mm
		19	90513-SE5-9000	WASHER, 6x9	와셔 6x9
		20	S3901-25020	SCREW, TAPPING 5x8	탭핑 스크류 5x8
		21	S4001-08080-0S	NUT, HEX 8mm	헥스 너트 8mm
		22	S6001-06012-07	BOLT, FLANGE SH 6x12	후렌지 볼트 SH 6x12

F-24

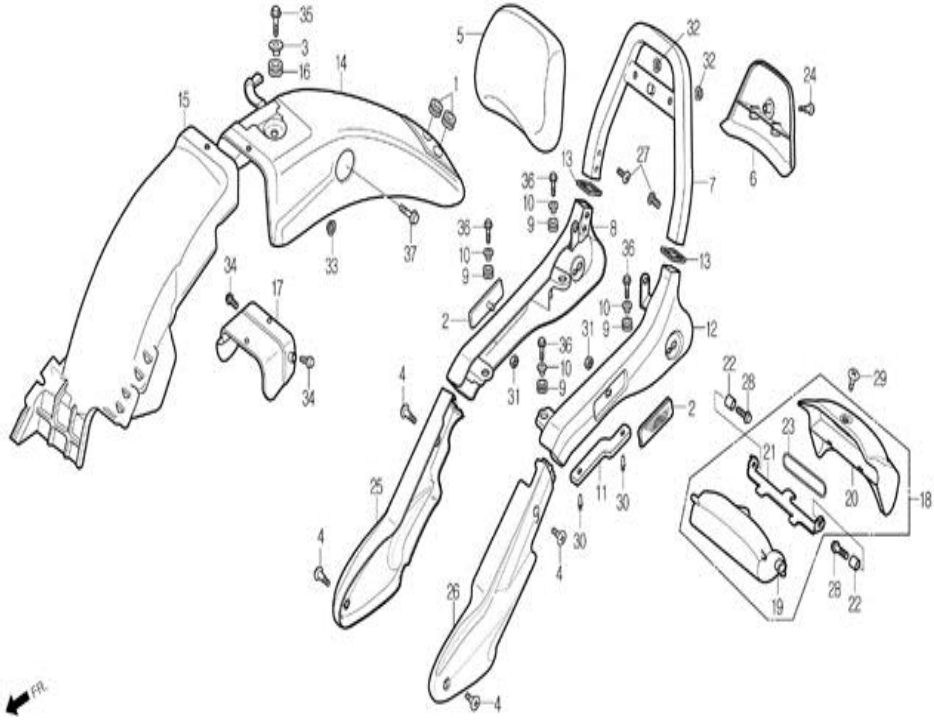
리어 쿠션
REAR CUSHION



정비항목 Service item	FRT	REF NO.	Part No.	Description	부품명
리어 쿠션 앓세이 CUSHION ASS'Y, RR.	0.1	1	52400-BA7-RB20	CUSHION ASS'Y, RR.	리어 쿠션 앓세이
		2	52401-BA7-RB10	SPRING , RR.CUSHION	리어 쿠션 스프링
리어 댐퍼 콤프 (관련부품 포함) DAMPER COMP, RR. (INCLUDE RELATIVE PART)	0.3	3	52403-BA7-RB00	JOINT, UPPER	어퍼 조인트
		4	52410-BA7-9010	DAMPER COMP., RR.	리어 댐퍼 콤프
		5	52422-BA6-0030	ADJUSTER, SPRING	스프링 어저스터
		6	52485-SE5-9010-M1	BUSH, RR.CUSHION RUBBER	리어 쿠션 러버 부쉬
		7	52486-SE5-0030	COLLAR, RUBBER BUSH	러버 부쉬 칼라
		8	52489-BA7-9000	BUSH, RUBBER	러버 부쉬
		9	52517-BA7-9000	RUBBER, STOPPER	스토퍼 러버
		10	90178-BA5-0000	BOLT, FLANGE 10x35	후렌지 볼트 10x35
		11	90503-BA5-0000	WASHER, TANK CUSHION	탱크 쿠션 와셔
		12	S4002-10000-0S	NUT, HEX 10mm	헥스 너트 10mm
		13	S4102-14000	WASHER, PLAIN 14mm	플레인 와셔 14mm
		14	S6001-06014-08	BOLT, FLANGE SH 6x14	후렌지 볼트 SH 6x14

F-25

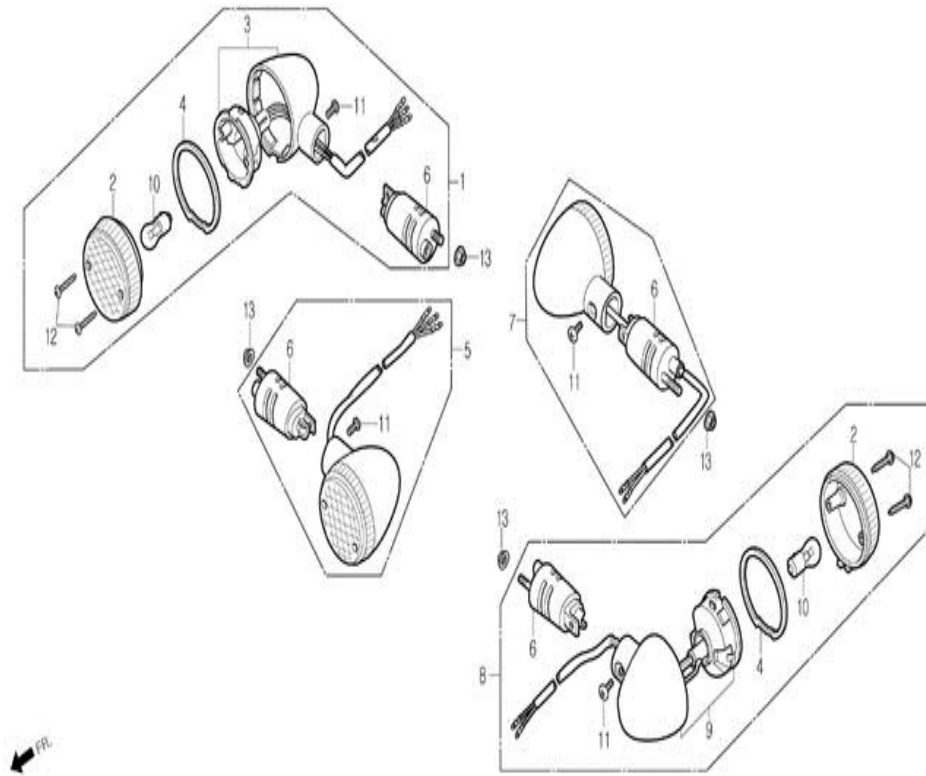
리어 웬더
REAR FENDER



정비항목 Service item	FRT	REF NO.	Part No.	Description	부품명
그랩 레일 브라켓 (각개마다 0.2 추가) BRACKET, GRAB RAIL (ADD 0.2 FOR EACH)		1	32983-BA7-0000	GROMMET, WIRE HARNESS	와이어 하네스 그로멧
		2	33741-BA7-9200	REFLECTOR, REFLEX	리플렉스 리플렉터
	0.3	3	37206-BA5-0000	COLLAR, METER SET	미터 세트 칼라
		4	64321-CB3-7520	LATCH FR.COVER PROTECTOR	후론트 커버 프로텍터 래치
		5	77301-BA7-9200	REST ASS'Y, BACK	백 레스트 앞세이
리어 웬더 B FENDER B, RR.		6	77302-BA7-9210	COVER, BACK REST	백 레스트 커버
		7	77305-BA7-9200	STAY, BACK REST	백 레스트 스테이
그랩 레일 B RAIL B, GRAB		8	77330-BA7-9200	BRACKET, RH.GRAB RAIL	RH.그랩 레일 브라켓
	0.2	9	77331-BA7-9210	RUBBER, GRAB RAIL	그랩 레일 러버
		10	77332-BA7-9200	COLLAR 8x11.5	칼라 8x11.5
공구 박스 TOOL BOX		11	77333-BA7-9200	PLATE, LH.SIDE GRIP	LH. 사이드 그립 플레이트
공구 박스 커버 COVER, TOOL BOX		12	77340-BA7-9200	BRACKET, LH. GRAB RAIL	LH. 그랩 레일 브라켓
		13	77342-BA7-9200	RUBBER, BACK REST	백 레스트 러버
		14	80100-BA7-9200	FENDER COMP., RR.	리어 웬더 컴프
리어 웬더 컴프 FENDER COMP., RR.	0.4	15	80101-BA7-9000	FENDER B, RR	리어 웬더 B
		16	80102-BA7-9000	RUBBER, RR.FENDER A	리어 웬더 러버 A
		17	80103-BA7-9200	BRACKET, RR.FENDER	리어 웬더 브라켓
		18	8350A-BA7-9200	BOX ASS'Y, TOOL	공구 박스 앞세이
		19	83501-BA7-9200	BOX, TOOL	공구 박스
		20	83502-BA7-9210	COVER, TOOL BOX	공구 박스 커버
		21	83503-BA7-9200	STAY, TOOL BOX	공구 박스 스테이
		22	83504-BA7-9200	COLLAR, TOOL BOX	공구 박스 칼라
		23	83505-BA7-9000	BAND, TOOL BOX	공구 박스 밴드
		24	83741-BA7-7020	BOLT, COWL SET B	카울 셋팅 볼트 B
		25	83650-BA7-9200	COVER, RH. SUB SIDE	RH.서브 사이드 커버
		26	83750-BA7-9200	COVER, LH.SUB SIDE	LH. 서브 사이드 커버
		27	90110-SE5-0000	SCREW, SPECIAL 6x14	스페셜 스크류 6x14
		28	90117-BA6-0000	BOLT, FLANGE 6x28	후렌지 볼트 6x28
		29	90124-BA6-9000	SCREW, SIDE COVER SET	사이드 커버 세트 스크류
			90124-BA6-9020	SCREW, SIDE COVER SET	사이드 커버 세트 스크류
		30	90683-SE5-0030	CLIP, BODY COVER	보디 커버 클립
		31	S4001-05080-05	NUT, HEX 5mm	헥스 너트 5mm
		32	S4050-06080	NUT, FLAGE 6mm	후렌지 너트 6mm
		33	S4050-08080	NUT, FLANGE 8mm	후렌지 너트 8mm
		34	S5701-06010-08	BOLT, FLANGE 6x10	후렌지 볼트 6x10
		35	S5701-06022-08	BOLT, FLANGE 6x22	후렌지 볼트 6x22
		36	S5701-08025-08	BOLT, FLANGE 8x25	후렌지 볼트 8x25
	37	S5701-08030-08	BOLT, FLANGE 8x30	후렌지 볼트 8x30	

F-26

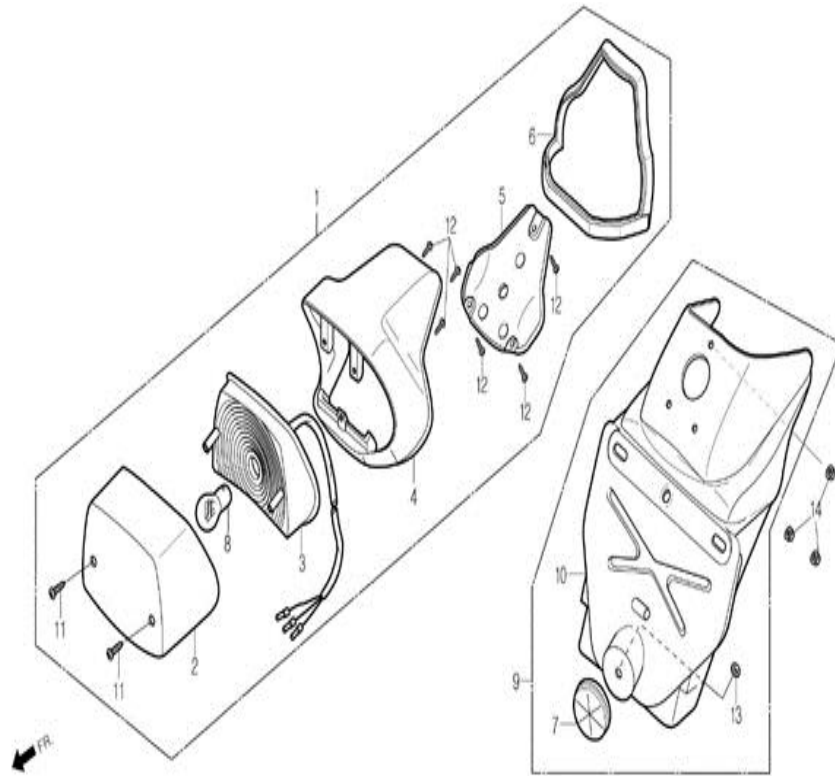
윙커
WINKER



정비항목 Service item	FRT	REF NO.	Part No.	Description	부품명
윙커 앓세이 (각개마다 0.1 추가) WINKER ASS'Y (ADD 0.1 FOR EACH) (관련부품 포함) (INCLUDE RELATIVE PART)		1	3340A-BA7-9000	WINKER SET, RH.FR.	RH.후론트 윙커 셋트
		2	3040A-BA7-RB00	WINKER SET, RH.FR.	RH.후론트 윙커 셋트
	0.2	2	33401-BA7-9000	LENS, WINKER	윙커 렌즈
			33401-BA7-RB00	LENS, WINKER	윙커 렌즈
		3	33402-BA7-9000	BASE, RH.FR.WINKER	RH.후론트 윙커 베이스
		4	33407-BA7-9000	PACKING, LENS	렌즈 팩킹
		5	3345A-BA7-9000	WINKER SET, LH.FR.	LH.후론트 윙커 셋트
			3345A-BA7-RB00	WINKER SET, LH.FR.	LH.후론트 윙커 셋트
윙커 벌브 BULB, WINKER	0.1	6	33490-BA7-9000	STAY COMP., WINKER	윙커 스테이 콤프
		7	3360A-BA7-9000	WINKER SET, RH.RR.	RH.리어 윙커 셋트
			3360A-BA7-RB00	WINKER SET, RH.RR.	RH.리어 윙커 셋트
		8	3365A-BA7-9000	WINKER SET, LH.RR.	LH.리어 윙커 셋트
			3365A-BA7-RB00	WINKER SET, LH.RR.	LH.리어 윙커 셋트
		9	33652-BA7-9000	BASE COMP., LH.RR. WINKER	LH.리어 윙커 베이스 콤프
		10	34905-BA7-9000	BULB, WINKER(12V 10W)	윙커 벌브 (12V 10W)
			34905-BA7-RB00	BULB, WINKER(12V 10W)	윙커 벌브 (12V 10W)
		11	90380-BA6-0000	SCREW, SPECIAL 6x8	스페셜 스크류 6x8
		12	S3901-34610	SCREW, TAPPING 4x25	탭핑 스크류 4x25
		13	S4050-08080	NUT, FLANGE 8mm	후렌지 너트 8mm

F-27

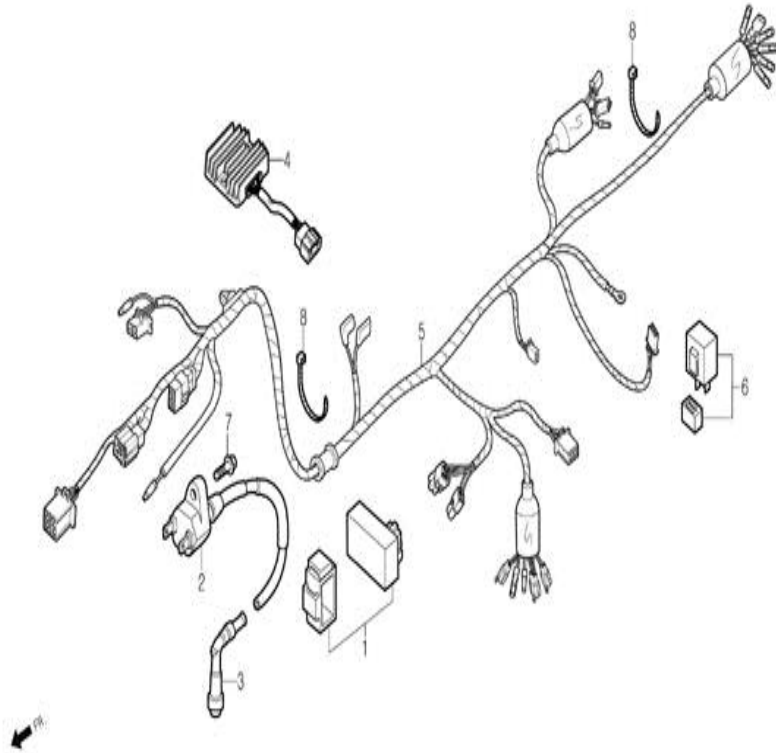
테일 라이트
TAIL LIGHT



정비항목 Service item	FRT	REF NO.	Part No.	Description	부품명
테일 라이트 베이스 BASE, TAIL LIGHT	0.3	1	33700-BA7-9200	UNIT ASS'Y, TAIL LIGHT	테일 라이트 유니트 앳세이
			33700-BA7-RB00	UNIT ASS'Y, TAIL LIGHT	테일 라이트 유니트 앳세이
		2	33702-BA7-9200	LENS COMP., TAIL LIGHT	테일 라이트 렌즈 콤프
테일 라이트 앳세이 UNIT ASS', TAIL LIGHT	0.2		33702-BA7-RB00	LENS COMP., TAIL LIGHT	테일 라이트 렌즈 콤프
		3	33703-BA7-9200	BASE, TAIL LIGHT	테일 라이트 베이스
테일 & 스톱 벌브 BULB, TAIL & STOP	0.1		33703-BA7-RB00	BASE, TAIL LIGHT	테일 라이트 베이스
		4	33710-BA7-9200	STAY, TAIL LIGHT	테일 라이트 스테이
		5	33718-BA7-9200	BRACKET, TAIL LIGHT	테일 라이트 브라켓
		6	33735-BA7-9200	RUBBER, TAIL LIGHT	테일 라이트 러버
		7	33742-BA7-9200	REFLECTOR, RR.REFLEX	리어 리플렉스 리플렉터
		8	34906-BA7-9000	BULB, TAIL & STOP	테일 & 스톱벌브
			34906-BA7-RB00	BULB, TAIL & STOP(12V21W/5W)	테일 & 스톱벌브(12V21W/5W)
		9	8011A-BA7-9200	GUARD ASS'Y, MUD	머드 가드 앳세이
		10	80110-BA7-9200	GUARD, MUD	머드 가드
		11	S3901-34620	SCREW, TAPPING 4x25	탭핑 스크류 4x25
			S3901-34780	SCREW, TAPPING 4x30	탭핑 스크류 4x30
			S3903-24210	SCREW, TAPPING 4x10	탭핑 스크류 4x10
		13	S4001-05080-0S	NUT, 5mm	헥스 너트 5mm
		14	S4050-06080	NUT, FLANGE 6mm	후렌지 너트 6mm

F-28

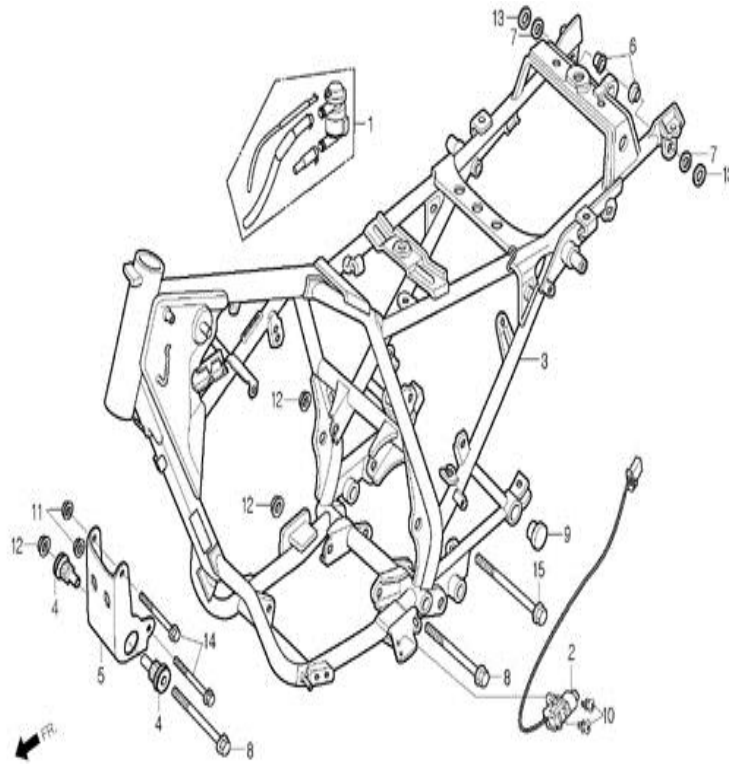
와이어 하네스 /
이그니션 코일
WIRE HARNESS /
IGNITION COIL



정비항목 Service item	FRT	REF NO.	Part No.	Description	부품명
CDI 유닛트 앓세이 UNIT ASS'Y, CDI	0.4	1	30400-BA3-0000	UNIT ASS'Y CDI	CDI 유닛트 앓세이
		2	30400-BA3-0010	UNIT ASS'Y CDI	CDI 유닛트 앓세이
이그니션 코일 콤프 COIL COMP., IGNITION		2	30510-BA7-9010	COIL, COMP., IGNITION	이그니션 코일 콤프
		3	30700-BA1-0000	CAP ASS'Y, NOISE SUPPRESSOR	노이즈 서프레스어 캡 앓세이
와이어 하네스 앓세이 HARNESS ASS'Y, WIRE	0.9	4	31600-BA5-9000	RECTIFIER ASS'Y, REGULATE	레귤레이터 렉티화이어 앓세이
		5	32100-BA3-0010	HARNESS ASS'Y, WIRE	와이어 하네스 앓세이
AP 윈커 릴레이 앓세이 RELAY ASS'Y, AP WINKER	0.1	6	3830A-SE4-0000	RELAY ASS'Y, AP WINKER	AP윈커 릴레이 앓세이
		7	90112-BA7-0000	BOLT, FLANGE 5x22	후렌지 볼트 5x22
		8	90652-BA7-7720-M2	BAND, WIRE	와이어 밴드

F-29

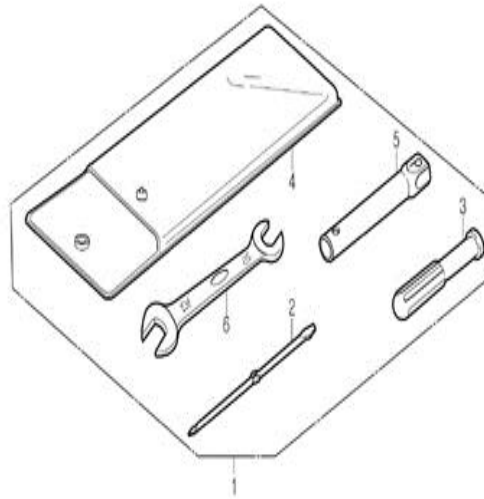
후레임 보디
FRAME BODY



정비항목 Service item	FRT	REF NO.	Part No.	Description	부품명
후레임 보디 콤프 BODY COMP., FRAME	*5.5	1	17300-BA3-K200	AIR FILTER ASS'Y, SECONDARY	세컨드리 에어필터 앳세이
사이드 스탠드 스위치 앳세이 SWITCH ASS'Y, SIDE STAND	0.4	2	35700-BA6-0000-M2	SWITCH ASS'Y, SIDE STAND(AOL)	사이드 스탠드 스위치 앳세이(약정오력)
		3	50100-BA3-0000	BODY COMP., FRAME	후레임 보디 콤프
		4	50100-BA3-K200	BODY COMP., FRAME	후레임 보디 콤프
		4	50200-BA7-9000	RUBBER COMP., MOUNT	마운트 러버 콤프
		5	50351-BA7-9000	BRACKET, FR.ENGINE HANGER	후론트 엔진 행거 브라켓
		6	77332-VA7-9000	COLLAR 8x14	칼라 8x14
		7	80104-BA7-9000	RUBBER , RR. FENDER B	리어 쉐다 러버 B
		8	90019-BA5-0000	BOLT, FLANGE 10x110	후렌지 볼트 10x110
		9	90851-BA6-0000	PLUG, FRAME SIDE	후레임 사이드 플러그
		10	S3892-05016-08	SCREW, WASHER 5x16	와셔 스크류 5x16
		11	S4050-08080	NUT, FLANGE 8mm	후렌지 너트 8mm
		12	S4050-10080	NUT, FLANGE 10mm	후렌지 너트 10mm
		13	S4103-08700	WASHER, PLAIN 8mm	플레인 와셔 8mm
		14	S5801-08085-08	BILT, FLANGE 8x85	후렌지 볼트 8x85
		15	S5801-10120-08	BOLT, FLANGE 10X120	후렌지 볼트 10x120

F-30

공구
TOOLS

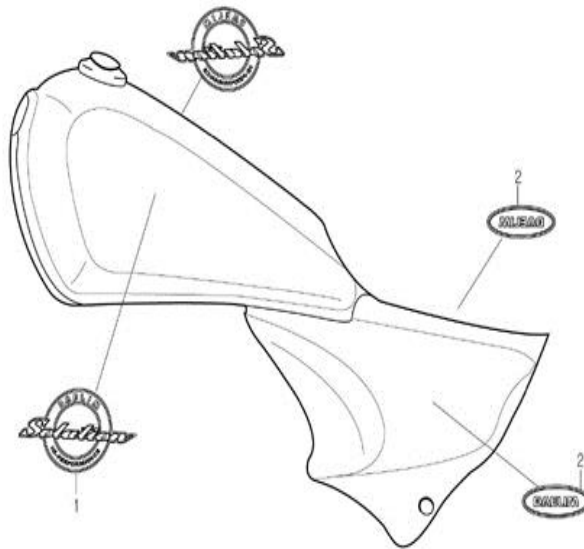


정비항목
Service item

FRT	REF NO.	Part No.	Description	부품명
	1	89010-BA3-0000	TOOL SET	툴 셋트
	2	89102-CB2-0000	DRIVER NO.2(PLUS),(MINUS)	드라이브 NO.2(+),(-)
	3	89103-CB2-0000	GRIP	그립
	4	89104-SZ1-0000	TOOL BAG 160mm	툴 백 160mm
	5	89216-BA1-0000	RENCH, BOX	박스 렌치
	6	S9001-BA7-0300-M1	SPANNER 10x12	스패너 10x12

F-31

마크
MARK



정비항목
Service item

FRT	REF NO.	Part No.	Description	부품명
	1	17531-BA3-0000-GR	MARK, FUEL TANK(GREEN)	휴엘 탱크 마크(녹색)
		17531-BA3-0000-SL	MARK, FUEL TANK(SILVER)	휴엘 탱크 마크(은색)
	2	87105-CB3-1010-RD	MARK, RR. TOP COVER(RED)	후론트 톱 커버 마크(적색)

