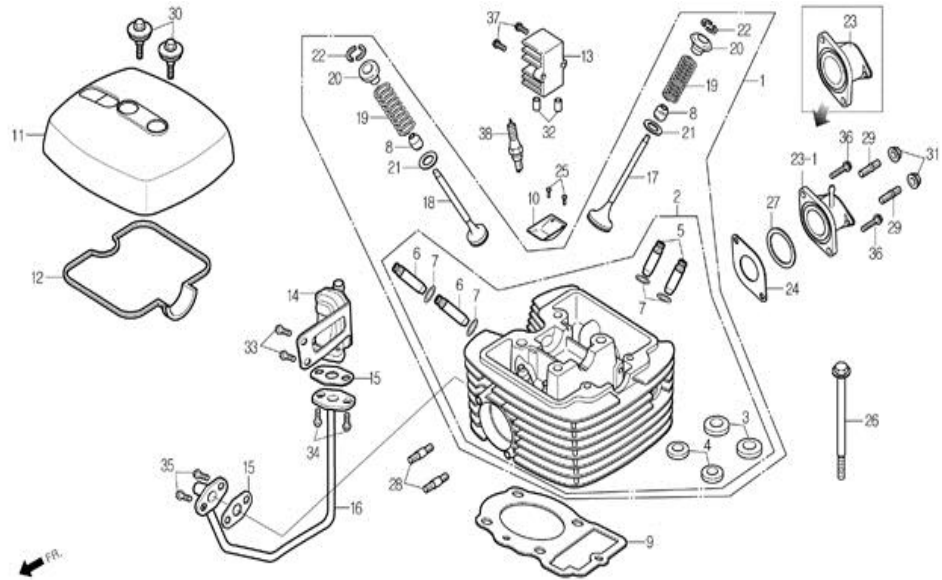


E-01

실린더 헤드

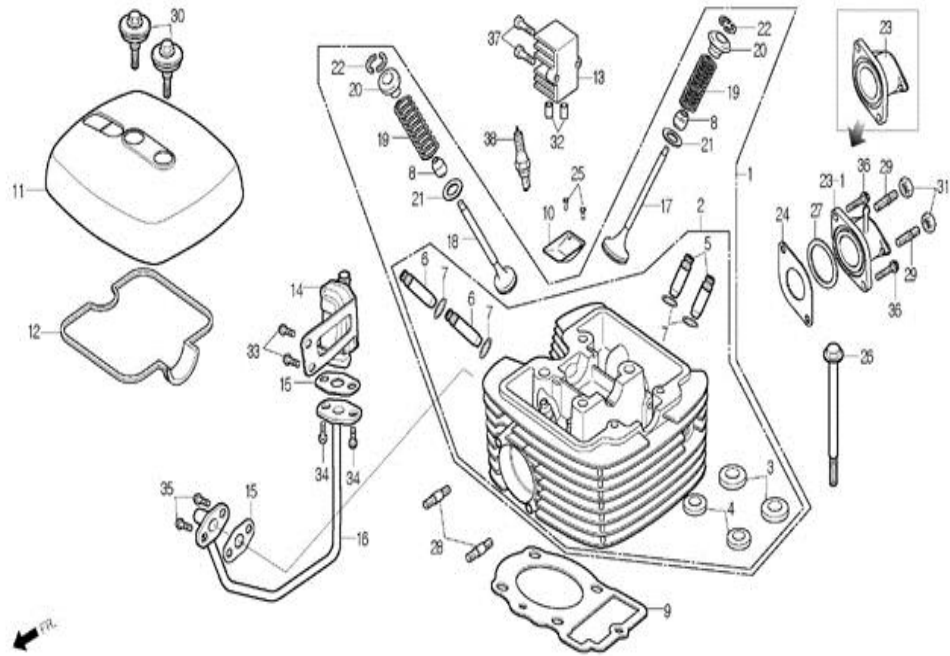
CYLINDER HEAD



정비항목 Service item	FRT	REF NO.	Part No.	Description	부품명
실린더 헤드 콤프		1	1220A-BA1-0100	CYLINDER HEAD ASS'Y	실린더 헤드 앓세이
HEAD COMP, CYLINDER	3.9		1220A-BA-1-RZ00	CYLINDER HEAD ASS'Y	실린더 헤드 앓세이
익조스트 밸브 가이드		2	12200-BA1-0100	CYLINDER HEAD COMP.	실린더 헤드 콤프
GUIDE, EXHAUST VALVE	3.4		12200-BA1-RZ00	CYLINDER HEAD COMP.	실린더 헤드 콤프
(각개마다 0.3추가)		3	12202-BA1-0000-H1	SEAT, INLET VALVE	인렛 밸브 시트
(ADD 0.3 FPR EACH)		4	12203-BA-1-0000-H1	SEAT, EXHAUST VALVE	익조스트 밸브 시트
실린더 헤드 가스켓		5	12204-SA1-0000-H1	GUIDE, VALVE	밸브 가이드
GASKET, CYLINDER HEAD	2.8				
실린더 헤드 커버		6	12205-BA1-0000-H1	GUIDE, EXHAUST VALVE	익조스트 밸브 가이드
COVER, CYLINDER HEAD	0.3		12206-SA1-0000-H1	CLIP, VALVE GUIDE	밸브 가이드 클립
실린더 헤드 커버 가스켓		7	12209-BA-6-0050	SEAL,VALVE STEM	밸브 스템 시일
GASKET,CYLINDER HEAD COVER		8	12251-BY0-0000-M1	GASKET, CYLINDER HEAD	실린더 헤드 가스켓
스타드 볼트 6X35		9	12260-BA1-0100	PLATE, OIL CATCH	오일 캐치 플레이트
BOLT, STUD 6X35		10			
(각개마다 0.1추가)		11	12311-BA1-0000	COVER, CYLINDER GEAD	실린더 헤드 커버
(add 0.1 FOR EACH)		12	12313-BA1-0000	GASKET, CYLINDER GEAD COVER	실린더 헤드 커버 가스켓
카브레터 인슈레터		13	123121-BA1-0000	COVER,SPARK PLUG	스파크 플러그 커버
INSULATOR, CARBURETOR	0.4		14200-BA1-RZ10	VALVE ASS'Y,SAI REED	에스에이아이 리드 밸브 앓세이
스파크 플러그		14	14291-SA2-RZ00	GASKET, SAI PIPE	에스에이아이 파이프 가스켓
PLUG, SPARK	0.1	15			
밸브(각개마다 0.2추가)		16	14320-BA4-RZ00	PIPE COMP, SAI	에스에이아이 파이프 콤프
VALVE(ADD 0.2 FOR EACH)	3.2		14711-BA1-0000	VALVE, INLET	인렛 밸브 시트
밸브 스프링(각개마다 0.1추가)		17	14721-BA1-0000	VALVE, EXHAUST	익조스트 밸브
SPRING,VALVE(ADD 0.1 FOR EACH)	3	18	14751-BA6-9610-M1	SPRING, VALVE	밸브 스프링
		19			

E-01

실린더 헤드
CYLINDER HEAD



정비항목
Service item

FRT

REF
NO.

Part No.

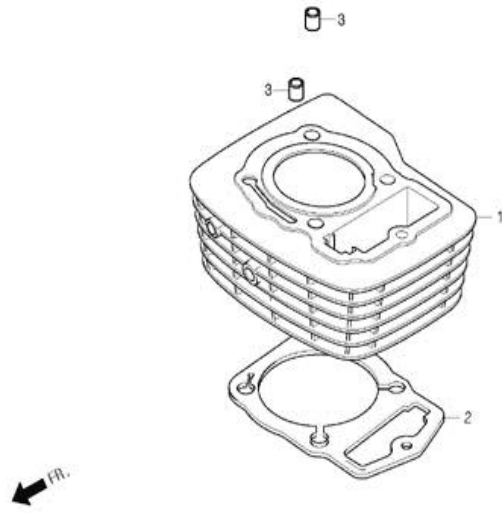
Description

부품명

	20	14711-BA6-9600	RETAINER, VALVE SPRING	밸브 스프링 리테이너
	21	14775-BA1-0000	SEAT, VALVE SPRING	밸브 스프링 시트
	22	14781-BA6-0000	COTTER, VALVE	밸브 코터
	23	16210-BA7-9100	INSULATOR, CARBURETOR	카브레터 인슐레이터
	23-1	16210-BA1-RZ00	INSULATOR, CARBURETOR	카브레터 인슐레이터
	24	16214-BA7-0000-EU	GASKET, CARBURETOR INSLATOR	카브레터 인슐레이터 가스켓
	25	90005-BA1-0000	SCREW, PAN 5X8	팬 스크류 5X8
	26	90005-SA0-0000	BOLT, FLANGE SH 6X100	후렌치 볼트 SH 6X100
	27	91304-BA7-0030	O-RING, 33.5X3.0	오-링 33.5X3.0
	28	S2700-06035-3E	BOLT, STUD 6X35	스터드 볼트 6X35
	29	S2911-06018-0E	BOLT, STUD 26X18	BOLT, STUD 26X18
	30	S3500-BA1-0000	BOLT ASS'Y SPECIAL	스페셜 볼트 앗세이
	31	S4001-06080-0S	NUT, HEX 6mm	헥스 너트 6mm
	32	S4301-101060	PIN, DOWEL 10X16	다우엘 핀 10X16
	33	S5701-060616-00	BOLT, FLANGE 6x16	후렌치 볼트 6x16
	34	S6001-06014-00	BOLT, FLANGE SH 6x14	후렌치 볼트 6x14
	35	S6001-06016-00	BOLT, FLANGE SH 6x16	후렌치 볼트 6x16

E-02

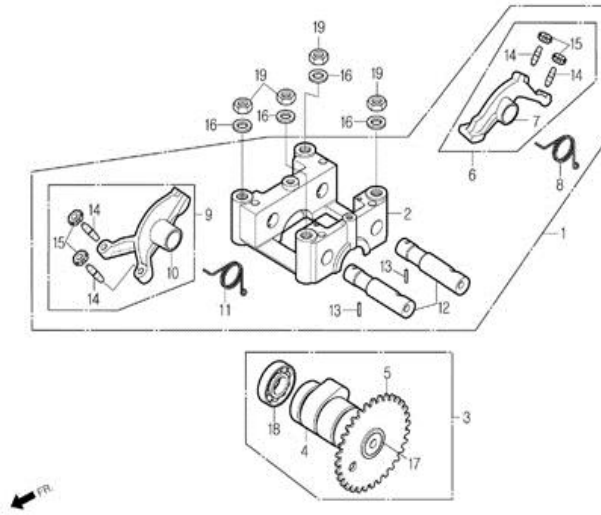
실린더 CYLINDER HEAD



정비항목 Service item	FRT	REF NO.	Part No.	Description	부품명
실린더 콤프 CYLINDER COMP		1	12100-BY0-0000	CYLINDER COMP.	실린더 콤프
실린더 가스켓 GASKET, CYLINDER	3.2	2	12191-BA1-0000	GASKET, CYLINDER	실린더 가스켓
	3.1	3	12191-BA1-RB00	GASKET, CYLINDER	실린더 가스켓
			S4301-10160	PIN,DOWEL 10x16	다우얼 핀 10x16

E-03

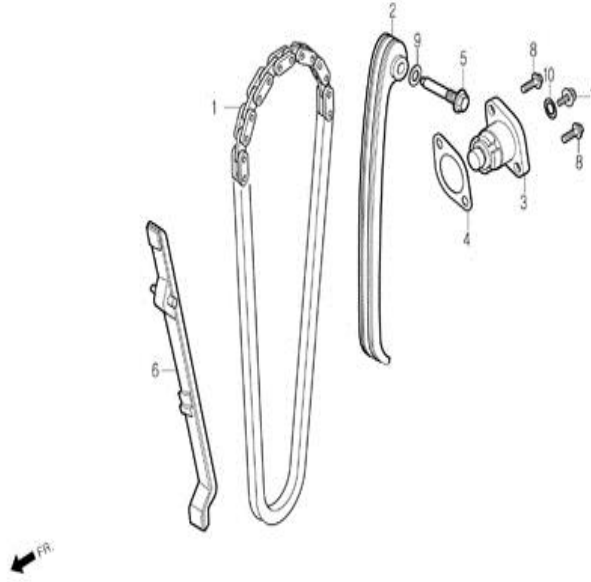
캠 샤프트 / 로커암 CAM SHAFT / ROCKER ARM



정비항목 Service item	FRT	REF NO.	Part No.	Description	부품명
캠 샤프트 홀더 HOLDER, CAM SHAFT	1.4	1	1221A-BA4-0000	HOLDER ASS'Y, CAM SHAFT	캠 샤프트 홀더
캠 샤프트 CAM SHAFT	1.2	2	12211-BA4-0000	HOLDER, CAM SHAFT	캠 샤프트 홀더
밸브 로크 암 ARM, VALVE ROCKER (각개마다 0.3 추가)		3	14100-BA4-0000	SHAFT COMP., CAM	캠 샤프트 컴프
		4	14100-BA4-0010	SHAFT COMP., CAM	캠 샤프트 컴프
		5	14101-BA1-0000-H1	SHAFT, CAM	캠 샤프트
		6	14101-BA1-0010-H1	SHAFT, CAM	캠 샤프트
		7	14105-BA4-0000-H1	SPROCKET, CAM	캠 스프로킷
		8	1443A-BA1-0100	APM ASS'Y, INLET VALVE ROCKER	인렛 밸브 로커 암
		9	14431-BA1-0100	ARM, INLET VALVE ROCKER	인렛 밸브 로커 암
		10	14432-BA1-0000	SPRING, INLET ROCKER ARM	인렛 밸브 로커 암 스프링
		11	1444A-BA1-010	ARM ASSY, EXHAUST VALVE ROCKER	익조스트 밸브 로커 암
		12	14441-BA1-0100	ARM, EXHAUST VALVE ROCKER	익조스트 밸브 로커 암
		13	14442-BA1-0000	SPRING, EXHAUST ROCKER ARM	익조스트 로커 암 스프링
		14	14451-BA1-0000	SHAFT, ROCKER ARM	로커 암 샤프트
		15	24421-BA6-0000	PIN, GEAR SHIFT DRUM 4x13	기어 쉬프트 드럼 핀 4X13
		16	90012-CB2-0000	SCREW, TAPPET ADJUSTING	타페트 어저스팅 스크류
		17	90206-CB2-0000	NUT, TAPPET ADJUSTING	타페트 어저스팅 너트
		18	90483-SE5-0000	WASHER 8mm	와셔 8mm
		19	91008-BA4-0000-M2	BEARING, RADIAL BALL 6002 C3	레디얼 볼 베어링 6002 C3
			91009-BA1-0000	BEARING, RADIAL BALL 6002Z C3	레디얼 볼 베어링 6002Z C3
			S4050-08080	NUT, FLANGE 8mm	후렌지 너트 8mm

E-04

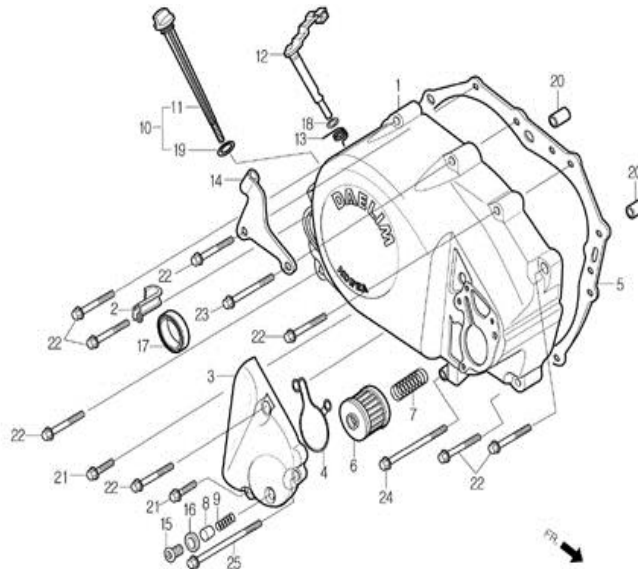
캠체인 / 텐서너 CAM CHAIN / TENSIONER



정비항목 Service item	FRT	REF NO.	Part No.	Description	부품명
캠 체인 CHAIN, CAM	1.6	1	14401-BA6-9610-M1	CHAIN, CAM(82RH2005-98M)	캠 체인(82RH2005-98M)
캠 체인 텐서너 TENSIONER, CAM CHAIN	0.6	2	14500-BA6-9600	TENSIONER, CAM CHAIN	캠 체인 텐서너
텐서너 리프터 앓세이 LIFTER ASS'Y, TENSIONER	4	3	14520-BA1-0000	LIFTER ASS'Y TENSIONER	텐서너 리프터 앓세이
캠 체인 가이드 GUIDE, CAM CHAIN	2.7	4	14523-BA7-0000-EU	GASKET, TENSIONER LIFTER	텐서너 리프터 가스켓
		5	14535-BA6-9600	BOLT, TENSIONER PIVOT	텐서너 피봇 볼트
		6	14550-BA6-9600	GUIDE, CAM CHAIN	캠 체인 가이드
		7	90005-BA7-9000	SCREW. PIN 6x6	핀 스크류 6x6
		8	90091-BA7-0000	BOLT, FLANGE 6x16	후렌지 볼트 6x16
		9	90405-BA6-0000	WASHER A, OIL PIPE JOINT SEALING	오일 파이프 조인트 시일링 와셔 A
		10	91306-BA6-6900	O-RING, 1.5x9.5	오-링 1.5x9.5

E-05

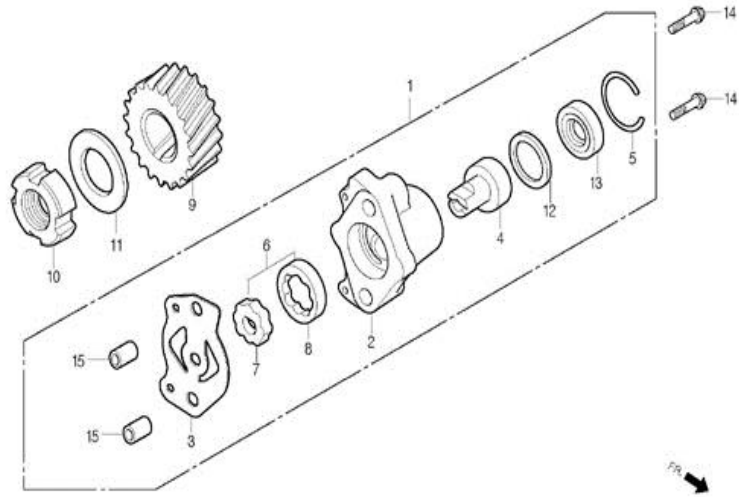
라이트 크랭크 케이스 커버 RIGHT CRANK CASE COVER



정비항목 Service item	FRT	REF NO.	Part No.	Description	부품명
RH.크랭크 케이스 커버 콤프		1	11330-BA1-0010	COVER COMP., RH.CRANK CASE	RH.크랭크 케이스 커버 콤프
COVER COMP.,RH.CRANK CASE	0.9	2	11332-BA7-9000	CLAMPER, BREATHER TUBE	브리더 튜브 클램퍼
DH일 필터 커버 콤프		3	11333-BA1-0000	COVER COMP., OIL FILTER	오일 필터 커버 콤프
COVER COMP., OIL FILTER	0.2	4	11335-BA6-9600	SEAL, OIL FILTER	오일 필터 시일
오일 필터 엘리먼트 ELEMENT,OIL FILTER		5	11393-BA7-0000-EU	GASKET, RH.COVER	RH.커버 가스켓
RH.커버 가스켓 GASKET, RH.COVER	0.6	6	15412-BA1-0000	ELEMENT, OIL FILTER	오일 필터 엘리먼트
오일 시일 16x28x7 SEAL, OIL 16x28x7		7	15414-BA6-9600	SPRING, OIL FILTER	오일 필터 스프링
클러치 레버 콤프		8	15415-BA6-9610	VALVE,RELIEF	릴리프 밸브
(관련 부품 포함)		9	15416-BA6-9600	SPRING,RELIEF VALVE	릴리프 밸브 스프링
LEVER COMP., CLUTCH		10	1565A-BA7-9000	GAUGE ASS'Y,OIL LEVER	오일 레벨 게이지 앳세이
(INCLUDE RELATIVE PARTS)			1565A-BA7-9010	GAUGE ASS'Y,OIL LEVER	오일 레벨 게이지 앳세이
		11	15650-BA6-0000	GAUGE,OIL LEVEL	오일 레벨 게이지 앳세이
		12	22810-BA7-9000	LEVER COMP., CLUTCH	클러치 레버 콤프
		13	22815-BA6-7000	SPRING,CLUTCH LEVER	클러치 레버 스프링
		14	22838-BA7-9000	HOLDER,CLUTH WIRE	클러치 와이어 홀더
		15	90009-BA7-9000	BOLT,SOCKET 10mm	소켓 볼트 10mm
		16	90443-BA6-0000	WASHER, SEALING 10mm	시일링 와셔 10mm
		17	91204-BA6-0030	SEAL, OIL 16x28x7	오일 시일 16x28x7
		18	91303-BA6-1000	O-RING, 9mm	오-링 9mm
		19	91307-CB2-0000	O-RING, 18x3(BII 710)	오-링 18x3(BII 710)
			91307-CB2-0010	O-RING, 18x3(CII 710)	오-링 18x3(CII 710)
		20	S4301-08120	PIN,DOWER 8x12	다우엘 핀 8x12
		21	S6001-06020-00	BOLT,FLANGE SH 6x20	후렌지 볼트 SH 6x20
		22	S6001-06040-00	BOLT, FLANGE SH 6x40	후렌지 볼트 SH 6x40
		23	S6001-06055-00	BOLT, FLANGE SH 6x55	후렌지 볼트 SH 6x55
		24	S6001-06065-00	BOLT, FLANGE SH 6x65	후렌지 볼트 SH 6x65
		25	S6001-06095-00	BOLT, FLANGE SH 6x95	후렌지 볼트 SH 6x95

E-06

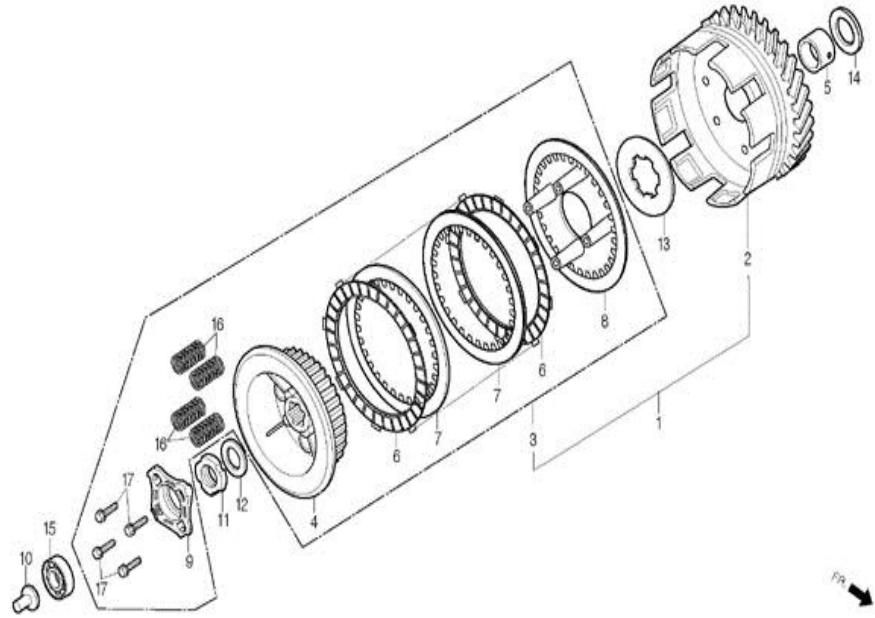
오일펌프 OIL PUMP



정비항목 Service item	FRT	REF NO.	Part No.	Description	부품명
오일 펌프 보디 (관련 부품 교환)		1	15100-BA1-0100	PUMP ASS'Y, OIL BODY, OIL PUMP	오일 펌프 샷세이 오일 펌프 보디
BODY, OIL PUMP	0.9	2	15111-BA1-0000	BODY, OIL PUMP	오일 펌프 보디
(INCLUDE RELATIVE PARTS)		3	15113-BA1-0000	PLATE, OIL PUMP	오일 펌프 플레이트
프라이머리 드라이브 기어 A		4	15132-BA6-9610	SHAFT, OIL PUMP	오일 펌프 샤프트
GEAR, PRIMARY DRIVE A	0.8	5	15133-BA6-9600	RING, SET	링 세트
오일 시일 14x22x5		6	1533A-BA1-0100	ROTOR ASS'Y, OIL PUMP	오일 펌프 로터 샷세이
SEAL, OIL 14x22x5		7	15331-VA1-0100	ROTOR, OIL PUMP INNER	오일 펌프 인너 로터
		8	15332-BA1-0000	ROTOR, OIL PUMP OUTER	오일 펌프 아웃터 로터
		9	23121-BA6-9600	GEAR, PRIMARY DRIVE A	프라이머리 드라이브 A 기어
		10	90231-BA6-8300	NUT, LOCK 16mm	로크 너트 16mm
		11	90434-BA6-9300	WASHER 16mm	와셔 16mm
		12	90466-BA6-9600	WASHER , 14mm	와셔 14mm
		13	91203-BA6-0030	SEAL, OIL 14x22x5	오일 시일 14x22x5
		14	S6001-06032-00	BOLT, FLANGE SH 6x32	후렌치 볼트 SH 6x32
		15	S6220-40100	ROLLER, 4x10	롤러 4x10

E-07

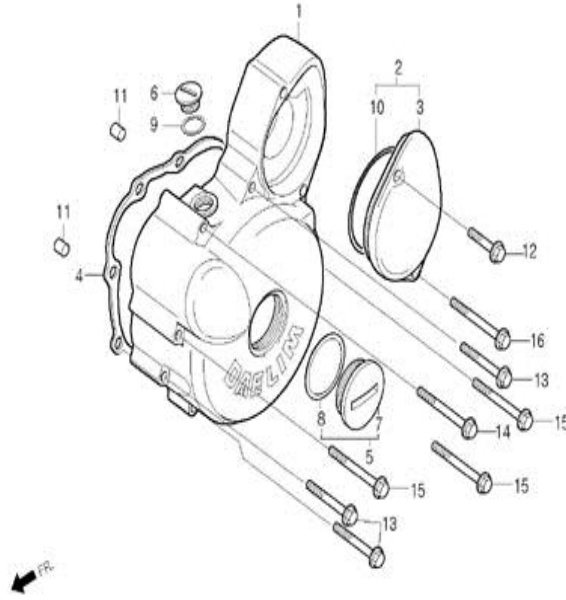
클러치 CLUTCH



정비항목 Service item	FRT	REF NO.	Part No.	Description	부품명
클러치 아우터 콤프 OUTER COMP., CLUTCH	0.9	1	2210A-BA1-0100	CLUTCH ASS'Y	클러치 앳세이
클러치 센터 CENTER, CLUTCH		2	22100-BA1-0000	OUTER COMP., CLUTCH	클러치 아웃터 콤프
클러치 후릭션 디스크 DISK, CLUTCH FRICTION		3	2212A-BA1-0000	INNER ASS'Y, CLUTCH	클러치 인너 앳세이
클러치 프레스어 플레이트 PLATE, CLUTCH PRESSURE		4	22121-BA1-0000	CENTER, CLUTCH	클러치 센터
클러치 리프터 플레이트 PLATE, CLUTCH LIFTER		5	22131-BA6-9600	GUIDE, CLUTCH OUTER	클러치 아우터 가이드
클러치 스프링(한 개 또는 전부) SPRING, CLUTCH(ONE OR ALL)	0.7	6	22201-BA6-1000	DISK, CLUTCH FRICTION	클러치 후릭션 디스크
		7	22311-BA6-0000	PLATE, CLUTCH	클러치 플레이트
		8	22350-BA1-0000	PLATE, CLUTCH PRESSURE	클러치 프레스어 플레이트
		9	22361-BA7-0000	PLATE, CLUTCH LIFTER	클러치 리프터 플레이트
		10	22366-BA6-9300	ROD, CLUTCH LIFTER	클러치 리프터 로드
		11	90231-BA6-8300	NUT, LOCK 16mm	로크 너트 16mm
		12	90434-BA6-9300	WASHER, 16mm	와셔 16mm
		13	90461-BA6-0000	WASHER, SPLINE 20mm	스플라인 와셔 B 20mm
		14	90465-BA6-9600	WASHER, THRUST 20mm	스러스트 와셔 20mm
		15	91008-BA6-0000	BEARING, RADIAL BALL 16003	레디얼 볼 베어링 16003
		16	S5014-75110	SPRING, CLUTCH	클러치 스프링
		17	S5701-06025-08	BOLT, FLANGE 6x25	후렌지 볼트 6x25

E-08

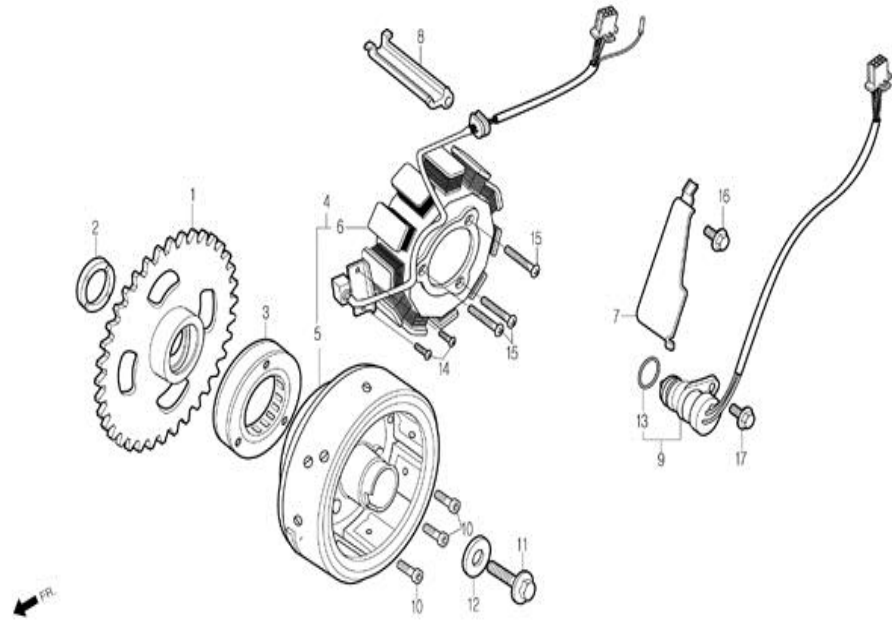
레프트 크랭크 케이스 커버 LEFT CRANK CASE COVER



정비항목 Service item	FRT	REF NO.	Part No.	Description	부품명
LH 크랭크 케이스 커버 COVER, LH.CRANK CASE		1	11340-BA1-0000	COVER, LH.CRANK CASE	LH.크랭크 케이스 커버
리덕션 기어 커버 COVER, REDUCTION GEAR	0.8	2	1135A-BA1-0000	COVER ASS'Y, REDUCTION GEAR	리덕션 기어 커버 앰세이
LH. 크랭크 케이스 가스켓 GASKET, LH.CRANK CASE	0.2	3	11355-BA1-0000	COVER, REDUCTION GEAR	리덕션 기어 커버 앰세이
	0.6	4	11395-BA7-0000-EU	GASKET, LH.CRANK CASE	LH.크랭크 케이스 가스켓
		5	9008A-BA5-0000	CAP ASS'Y, 30mm(AL)	캡 앰세이 30mm(AL)
		6	90084-BA5-0000	CAP, AC GENERATOR	AC 제너레이터 캡
		7	90087-BA5-0000	CAP, 30mm	캡 30mm
		8	91302-BA7-0050	O-RING 27.4x2.4	오-링 27.4x2.4
		9	91303-CB2-1000	O-RING 13.8x2.5	오-링 13.8x2.5
		10	91359-BA6-0030	O-RING, 63.0x3.0	오-링 63x3.0
		11	S4301-10160	PIN,DOWEL 10x16	다우얼 핀 10X16
		12	S6001-06020-00	BOLT,FLANGE SH 6x20	후렌지 볼트 SH 6x20
		13	S6001-06040-00	BOLT,FLANGE SH 6x40	후렌지 볼트 SH 6x40
		14	S6001-06055-00	BOLT,FLANGE SH 6x55	후렌지 볼트 SH 6x55
		15	S6001-06065-00	BOLT,FLANGE SH 6x65	후렌지 볼트 SH 6x65
		16	S6001-06070-00	BOLT,FLANGE SH 6x70	후렌지 볼트 SH 6x70

E-09

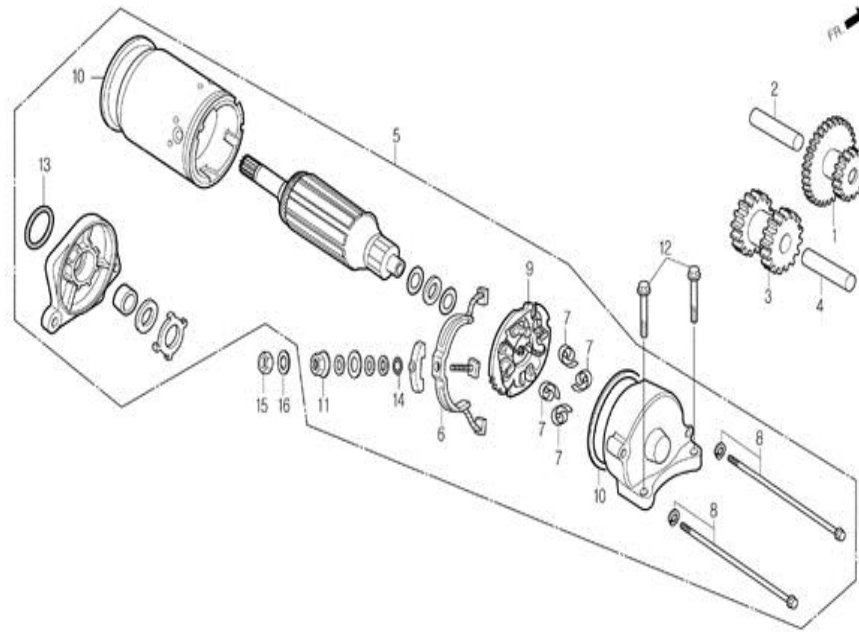
제네레이터 GENERATOR



정비항목 Service item	FRT	REF NO.	Part No.	Description	부품명
스타터 driven 기어 콤프		1	28110-BA6-9610	GEAR COMP, START DRIVEN	스타터 driven 기어 콤프
GEAR COMP., STARTER DRIVEN	0.8	2	28114-BA6-9300	COLLAR, STARTER DRIVEN GEAR	스타터 driven 기어 칼라
스타터 원웨이 클러치 앳세이		3	28120-BA6-0050	C;ITCJ ASS'Y, START ONE WAY	스타터 원웨이 클러치 앳세이
CLUTCH ASS'Y, STARTER ONE WAY	1	4	31110-BA1-0010-M1	AC GENERATOR ASS'Y(YS)	AC 제너레이터 앳세이(YS)
플라이 휠 콤프		5	31110-BA1-0000	FLYWHEEL COMP.	플라이 휠 콤프
FLYWHEEL COMP					
스테이터 콤프		6	31120-BA1-0000	STATOR COMP.	스테이터 콤프
STATOR COMP.	0.9	6			
체인지 스위치 앳세이		7	32976-BA6-8300	CLAMP, AC GENERATOR CORD	AC 제너레이터 코드 클램프
CHAINZ SWITCH ASS'Y CHANGE	0.3	7			
SWITCH ASS'Y CHANGE		8	32976-BA6-9600	GUIDE, AC GENERATOR CORD	AC 제너레이터 코드 가이드
		9	35759-BA1-1000	SWITCH ASS'Y, CHANGE	체인지 스위치 앳세이
		10	90010-BA6-0000	BOLT, SOCKET 8x18	소켓 볼트 8x18
		11	90023-BA6-9600	BOLT, ROTOR SETTING 10x36	로터 셋팅 볼트 10x36
		12	90403-BA6-9300	WASHER, 10x24	와셔 10x24
		13	91305-BA6-0030	O-RING , 16.5x2.5	오-링 16.5x2.5
		14	S3500-05016-0A	SCREW, PAN 5x16	팬 스크류 5x16
			S3500-05016-0H	SCREW, PAN 5x16	팬 스크류 5x16
		15	S3500-05032-0A	SCREW,PAN 5x32	팬 스크류 5x32
		16	S6001-06012-00	BOLT, FLANGE SH. 6x12	후렌지 볼트 SH 6x12
		17	S6001-06014-00	BOLT, FLANGE SH. 6x14	후렌지 볼트 SH 6x14
			S6001-06014-00	BOLT, FLANGE SH. 6x14	후렌지 볼트 SH 6x14

E-10

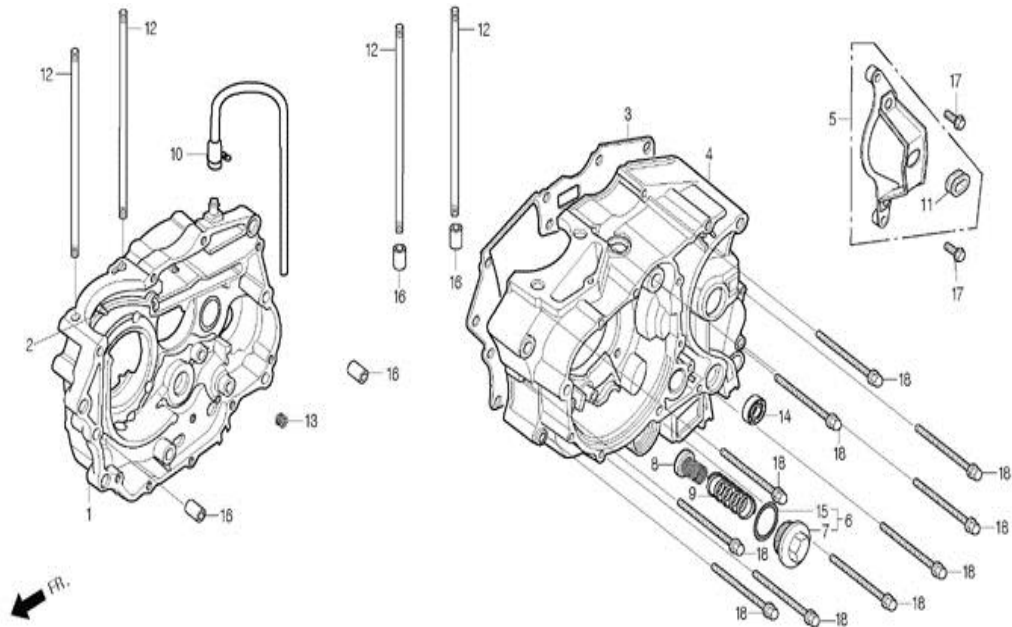
스타터 모터 STARTER MOTOR



정비항목 Service item	FRT	REF NO.	Part No.	Description	부품명
리덕션 기어 콤프		1	28130-BA6-9600	GEAR COMP., REDUCTION	리덕션 기어 콤프
GEAR COMP., REDUCTION	0.3	2	28132-BA6-9300	SHAFT, REDUTINON GEAR	리덕션 기어 샤프트
스타터 모터 앳세이		3	28140-BA6-9600	GEAR COMP., IDLE	아이들 기어 콤프
MOTOR ASS'Y, STARTER		4	28142-BA6-9000	SHAFT,IDLE GEAR	아이들 기어 샤프트
아이들 기어 콤프		5	31200-ba7-9000	MOTOR ASS'Y, START	스타트 모터 앳세이
GEAR COMP., IDLE	0.7				
터미널 셋팅 브러쉬		6	31201-BA7-0000	BRUSH, TERMINAL SETTING	터미널 셋팅 부쉬
BRUSH, TERMINAL SETTING	0.6	7	31204-BA6-0000	SPRING, CARBON BRUSH	카본 브러쉬 스프링
브러쉬 홀더 셋트		8	31205-BA7-0000	BOLT, SETTING	셋팅 볼트
HOLDER SET, BRUSH		9	31206-BA7-0000	GOLDER SET, BRUSH	부러쉬 홀더 셋트
		10	31207-CB2-7110-M1	RING, SEAL	시일 링
		11	90071-BA6-0000	NUT, WASHER 6mm	와셔 너트 6mm
		12	90117-BA6-0000	BOLT, FLANGE 6x28	후렌지 볼트 6x28
		13	91309-BA6-0030	O-RING, 24.4x3.1	오-링 24.4x3.1
		14	91320-BA6-0000	O-RING	오-링
		15	S4002-06080-0S	NUT,HEX 6mm(Y)	헥스 너트 6mm
		16	S40101-06800	WASHER, PLAIN 6mm	플레인 와셔 8mm

E-11

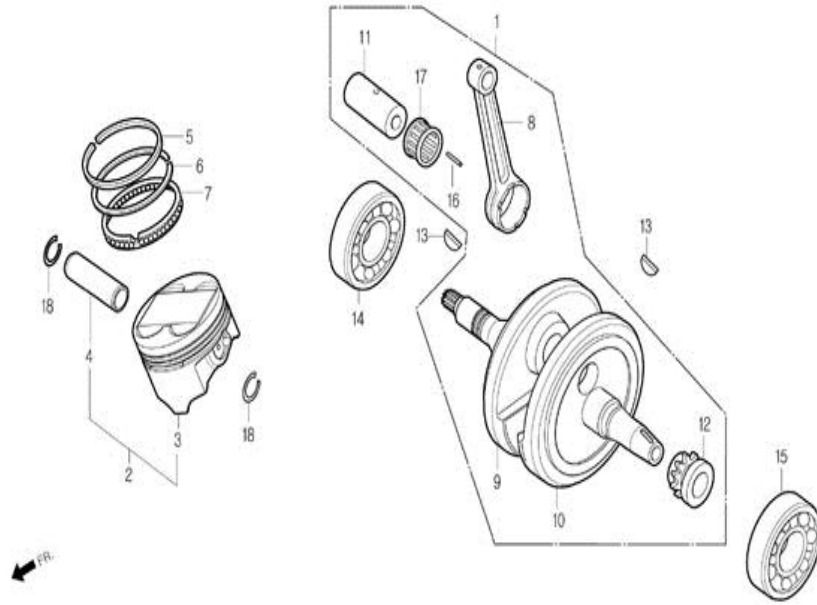
크랭크 케이스 CRANK CASE



정비항목 Service item	FRT	REF NO.	Part No.	Description	부품명
RH.크랭크 케이스 콤프 CASE COMP., RH.CRANK	0.5	1	11100-BA1-0000	CASE COMP., RH.CRANK	RH.크랭크 케이스 콤프
크랭크 케이스 가스켓 CRANK CASE GASKET		2	11105-BA1-0000	JET,PISTON COOLING	피스톤 쿨링 젯트
LH.크랭크 케이스 콤프 CASE COMP., LH.CRANK	5.5	3	11191-BA7-0000-EU	GASKET,CRANK CASE	크랭크 케이스 가스켓
오일 필터 스크린 (관련 부품 포함)	0.2	4	11200-BA7-9000	CASE COMP., LH.CRANK	LH.크랭크 케이스 콤프
SCREEN, OIL FILTER (INCLUDE RELATIVE PARTS)		5	11365-BA1-0000	GUIDE COMP, DRIVE CHAIN	드라이브 체인 가이드 콤프
		6	11236A-BA6-0000	CAP ASS'Y, TAPPET ADJUSTING HOLE	타펫 어저스팅 홀 캡 앗세이
		7	12361-BA6-0000	CAP, TAPPET ADJUSTING HOLE	타펫 어저스팅 홀 캡
		8	15421-BA6-0000	SCREEN, OIL FILTER	오일 필터 스크린
		9	15426-BA6-0000	SPRING, OIL FILTER SCREEN	오일 필터 스크린 스프링
		10	15761-BA7-9000	TUBE, BREATHER	브리더 튜브
		11	83551-HD2-8900	CROMMET,SIDE COVER	사이드 커버 그로멧
		12	90031-BA6-0100	BOLT A, CYLINDER STUD	실린더 스테드 볼트 A
		13	91008-BA7-0030	BEARING, NEEDLE 21mm	니들 베어링 21mm
		14	91206-BA6-0130	SEAL, OIL 14x28x7	오일 시일 14x28x7
		15	91303-BA6-0000	O-RING, 35x3	오-링 35x3
		16	S4301-10160	PIN, DOWER 10x16	다우엘 핀 10x16
		17	S6001-06025-00	BOLT, FLANGE SH.6x25	후렌지 볼트 SH 6x25
		18	S6001-06050-00	BOLT, FLANGE SH.6x50	후렌지 볼트 SH 6x50

E-12

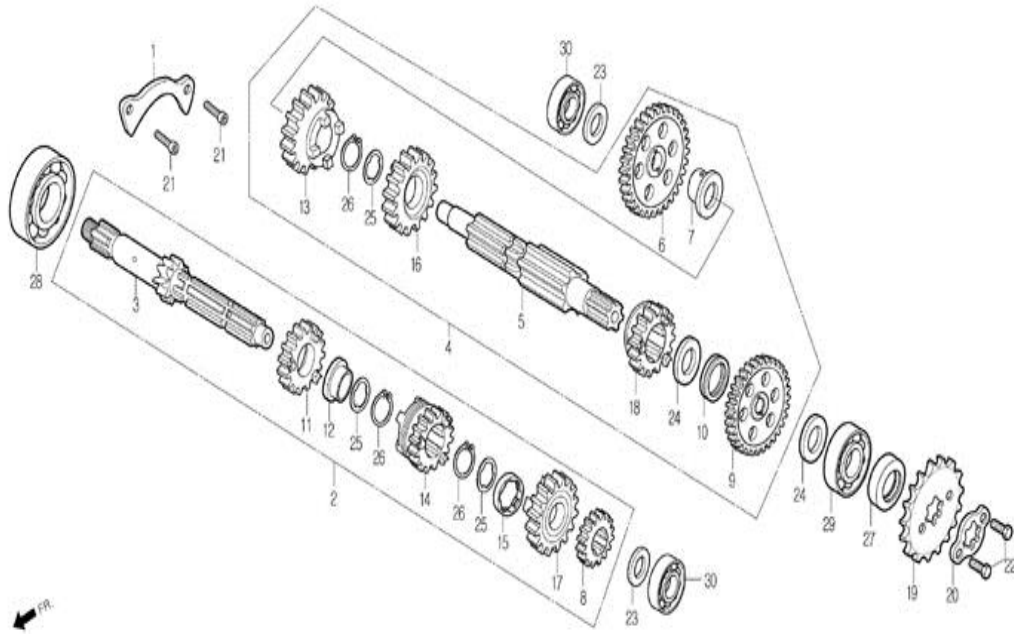
크랭크 샤프트 / 피스톤 CRANK SHAFT / PISTON



정비항목 Service item	FRT	REF NO.	Part No.	Description	부품명
크랭크 샤프트 콤프		1	13000-BY0-0000	SHAFT COMP., CRANK	크랭크 샤프트 콤프
SHAFT COMP., CRANK	5.3	2	1310A-BY0-0000	PISTON SET(A)	피스톤 셋트(A)
레디얼 볼 베어링 6207		3	13101-BY0-0000	PISTON(A)	피스톤 (A)
BEARING, RADIAL BALL 6207		4	13111-BA6-9300	PIN, PISTON	피스톤 핀
피스톤 링		5	13121-BY0-0000-M1	RING, PISTON TOP	피스톤 톱 링
RING, PISTON	3.3				
피스톤					
PISTON					
피스톤 핀		6	13131-BY0-0000-M1	RING,PISTON 2ND	피스톤 세컨드 링
PIN, PISTON		7	13141-BY0-0000-M1	RING, PISTON OIL	피스톤 오일 링
커넥팅 로드(실제 시간)					
ROD, CONNECTING(ACTUAL TIME)					
(관련부품 포함)		8	13201-BA6-9600-H1	ROD, CONNECTING	커넥팅 로드
(INCLUDE RELATIVE PARTS)		9	13311-BY0-0000-H1	CRANK SHAFT, RH	RH. 크랭크 샤프트
레디얼 볼 베어링 63/28		10	13321-BY0-0000-H1	CRANK SHAFT, LH	크랭크 샤프트
BEARING, RADIAL BALL 63/28		11	13381-BA6-9000-H1	PIN, CRANK	크랭크 핀
		12	14311-BA6-9600-H1	SPROCKET, TIMMING	타이밍 스프로킷
		13	90741-BA6-9600	KEY, WOODRUFF 25x14x4	우드러프 키 25x14x4
		14	91001-BA6-9310-M1	BEARING, BALL 63/28 RCX-23	레디얼 볼 베어링 63/28 RCX-23
		15	91005-BA6-9610-M1	BEARING, BALL RADIAL 6207	레디얼 볼 베어링 6207
		16	91102-BA6-0030	ROLLER 4x14.8A	롤러 4x14.8A
		17	91105-BA6-0030	RETAINER, CON-ROD LARGE END	콘로드 라지 엔드 리테이너
		18	S4601-15000	CLIP, PISTON PIN 15mm	피스톤 핀 클립 15mm

E-13

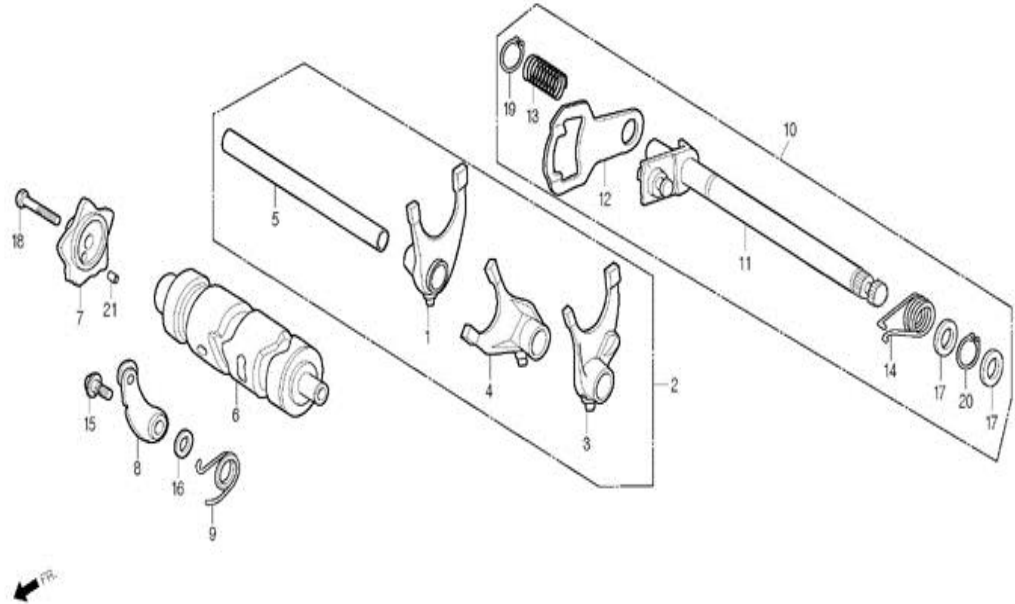
트랜스 미션 TRANSMISSION



정비항목 Service item	FRT	REF NO.	Part No.	Description	부품명
메인 샤프트 콤프 (관련부품 포함)		1	11108-BA6-9000	PLATE, BEARING SITTING	베어링 셋팅 플레이트
SHAFT COMP., MAIN (INCLUDE RELATIVE PARTS)	4.7	2	2321A-BA1-0000	SHAFT ASS'Y, MAIN	메인 샤프트 앳세이
카운터 샤프트 SHAFT,COUNTER (관련부품 포함)		3	23210-BA1-0000	SHAFT COMP., MAIN	메인 샤프트 콤프
(INCLUDE RELATIVE PARTS)		4	2322A-BA7-9010	SHAFT ASS'Y, COUNTER	카운터 샤프트 앳세이
드라이브 스프로킷 SPROCKET,DRIVE	0.2	5	23221-BA1-9000	SHAFT,COUNTER TRANSMISSION(BW)	카운터 트랜스미션 샤프트(BW)
		6	23426-BA1-0000	GEAR,C-1	C-1 기어
		7	23427-BA6-9600	COLLAR, C-1	C-1 칼라
		8	23441-BA6-0000	GEAR,M-2	M-2 기어
		9	23451-BA7-9000	GEAR, C-2	C-2 기어
		10	23452-BA6-9000	BUSH, 20x23x9	부쉬 20x23x9
		11	23461-BA1-0000	GEAR, M-3	M-3 기어
		12	23462-BA6-9600	BUSH,20mm	부쉬 20mm
		13	23471-BA1-0000	GEAR, C-3	C-3 기어
		14	23481-BA6-9600	GEAR, M-4	M-4 기어
		15	23485-BA6-0000	BUSH, MAIN SHAFT(23x10)	메인 샤프트 부쉬(23x10)
		16	23491-BA6-9600	GEAR, C-4	C-4 기어
		17	23501-BA6-9610	GEAR, M-5	M-5 기어
		18	23511-BA7-9000	GEAR, C-5	C-5 기어
		19	23801-BA6-8900-M1	SPROCKET,DRIVE(14T:LONCIN)	드라이브 스프라켓(14T:LONCIN)
		20	23811-BA6-6010	PLATE A2,FIXING	픽싱 플레이트 A2
		21	90001-BA6-9300	BOLT,SOCKET 6x16	소켓 볼트 6x16
		22	90084-CB2-0000	BOLT,DRIVE SPROCKET FIXING	드라이브 스프로켓 픽싱 볼트
		23	90451-BA6-0000	WASHER, THRUST 15mm	스러스트 와셔 15mm
		24	90454-BA6-0000	WASHER, THRUST 20mm	스러스트 와셔 20mm
		25	90455-BA6-0000	WASHER, SPLINE 20mm	스플라인 와셔 A 20mm
		26	90605-BA6-0000	SET RING, 20mm	셋트 링 20mm
		27	91201-BA6-0330	SEAL, OIL 20x34x7	오일 시일 20x34x7
		28	S6100-60040-00	BEARING, RADIAL BALL 6004	레디얼 볼 베어링 6004
		29	S6100-62040-00	BEARING, RADIAL BALL 6204	레디얼 볼 베어링 6204
		30	S6120-62020-00	BEARING, RADIAL BALL 6202Z	레디얼 볼 베어링 6202Z

E-14

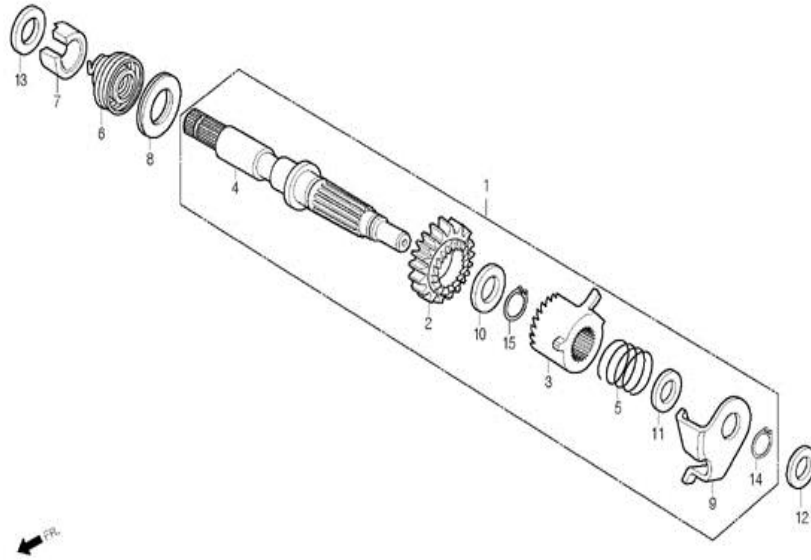
쉬프트 드럼 / 쉬프트 포크 SHIFT DRUM / SHIFT FORK



정비항목 Service item	FRT	REF NO.	Part No.	Description	부품명
기어 쉬프트 포크 (한 개 또는 전부)		1	24211-BA6-0000	FORK, RH.GEAR SHIFT	RH.기어 쉬프트 포크
FORK, GEAR SHIFT (ONE OR ALL)	4.7	2	2422A-BA6-9600	FORK ASS'Y, GEAR SHIFT	기어 쉬프트 포크 맞세이
기어 쉬프트 드럼 DRUM, GEAR SHIFT		3	24221-BA6-9600	FORK, LH.GEAR SHIFT	LH.기어 쉬프트 포크
기어 쉬프트 캠 CAM, GEAR SHIFT		4	24231-BA6-0100	FORK, CENTER GEAR SHIFT	센터 기어 쉬프트 포크
기어 쉬프트 드럼 스톱퍼 콤프 STOPPER., GEAR SHIFT DRUM (관련부품 포함)	0.9	5	24241-BA6-9600	SHAFT, GEAR SHIFT FORK GUIDE	기어 쉬프트 포크 가이드 샤프트
(INCLUDE RELATIVE PARTS)		6	24301-BA6-9600	DRUM, GEAR SHIFT	기어 쉬프트 드럼
기어 쉬프트 스톱퍼 스프링 STOPPER, GEAR SHIFT DRUM (관련부품 포함)		7	2441-BA6-0000	CAM, GEAR SHIFT	기어 쉬프트 캠
(INCLUDE RELATIVE PARTS)		8	24430-BA6-9000	STOPPER COMP., GEAR SHIFT	기어 쉬프트 스톱퍼 콤프
기어 쉬프트 플레이트 PLATE, GEAR SHIFT		9	24435-BA7-8900	SPRING, SHIFT DRUM STOPPER	쉬프트 드럼 스톱퍼 스프링
기어 쉬프트 스펀들 콤프 SPINDLE COMP., GEAR SHIFT (관련부품 포함)	1	10	2461A-BA6-7600	SPINDLE ASS'Y, GEAR SHIFT	기어 쉬프트 스펀들 맞세이
(INCLUDE RELATIVE PARTS)		11	24610-BA6-7600	SPINDLE, GEAR SHIFT	기어 쉬프트 스펀들
		12	24621-BA6-7600	PLATE, GEAR SHIFT	기어 쉬프트 플레이트
		13	24631-BA6-0000	SPRING, GEAR SHIFT PLATE	기어 쉬프트 플레이트 스프링
		14	24651-BA6-0000	SPRING, GEAR SHIFT RETURN	기어 쉬프트 리턴 스프링
		15	90023-BA6-9000	PIVOT,GEAR SHIFT DRUM STOPPER	기어 쉬프트 드럼 스톱퍼 피벗
		16	90408-BA6-9000	WASHER, 6mm	와셔 6mm
		17	90451-CB2-0000	WASHER, THRUST 14mm	스러스트 와셔 14mm
		18	S2101-06025-0H	BOLT,HEX 6x25	헥스 볼트 6x25
		19	S4510-12000	CIRCLIP, EXTERNAL 12mm	엑스터널 씨 클립 12mm
		20	S4510-14000	CIRCLIP, EXTERNAL 14mm	엑스터널 씨 클립 14mm
		21	S6220-40100	ROLLER, 4x10	롤러 4x10

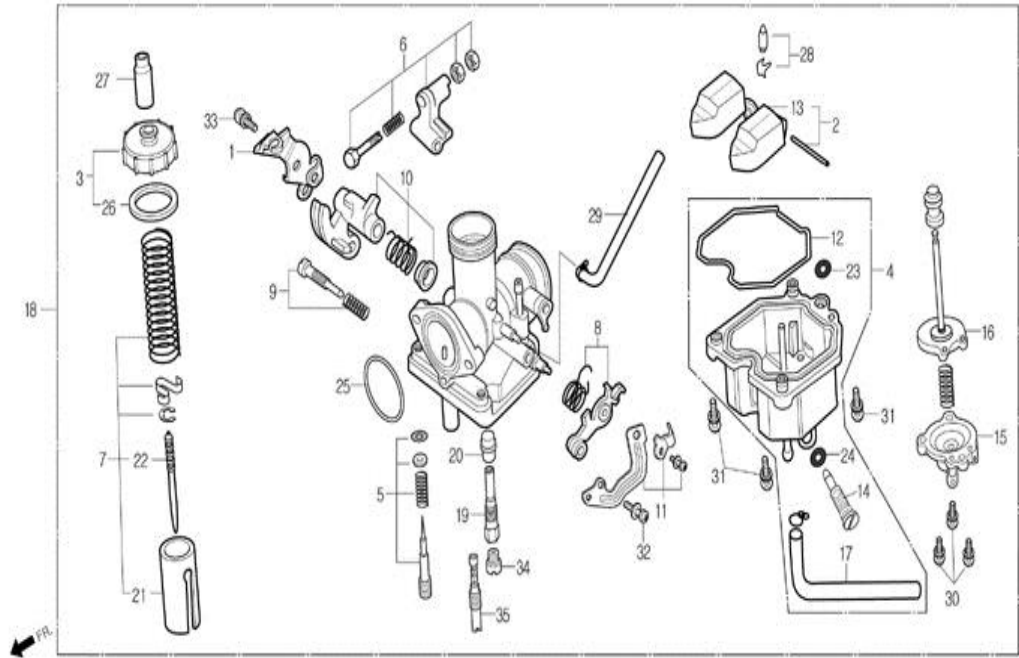
E-15

킥 스타터 스피들 KICK STARTER SPINDLE



정비항목 Service item	FRT	REF NO.	Part No.	Description	부품명
킥 스타터 스피들		1	2821A-BA6-9600	SPINDLE ASS'Y, KICK STARTER	킥 스타터 스피들 아셈블리
SPINDLE, KICK STARTER	4.4	2	28211-BA6-9600	PINION, KICK START(22T)	킥 스타터 피니언(22T)
(관련부품 포함)		3	28221-BA6-0200	RATCHET, KICK STARTER	킥 스타터 라쳇
(INCLUDE RELATIVE PARTS)		4	28251-BA6-9600	SPINDLE, KICK STARTER	킥 스타터 스피들
		5	28253-BA7-0000	SPRING, KICK START RATCHET	킥 스타터 라쳇 스프링
		6	28261-BA6-0000	SPRING, KICK STARTER	킥 스타터 스프링
		7	28262-BA6-0000	COLLAR, KICK STARTER SPINDLE	킥 스타터 스피들 칼라
		8	28263-BA6-0000	RETAINER, KICK STARTER SPRING	킥 스타터 스프링 리테이너
		9	28270-BA6-0200	PLATE COMP., RATCHET GUIDER	라쳇 가이드 플레이트 콤포
		10	90453-BA6-1000	WASHER, THRUST A 20mm	스러스트 와셔 A 20mm
		11	90453-BA6-0000	WASHER, THRUST 16mm	스러스트 와셔 16mm
		12	90459-BA6-0000	WASHER, THRUST 12mm	스러스트 와셔 12mm
		13	90462-BA6-0000	WASHER, THRUST 16mm	스러스트 와셔 16mm
		14	S4510-16000	CIRCLIP, EXTERNAL 16mm	엑스터널 씨 클립 16mm
		15	S4510-20000	CIRCLIP, EXTERNAL EX20	엑스터널 씨 클립 EX20

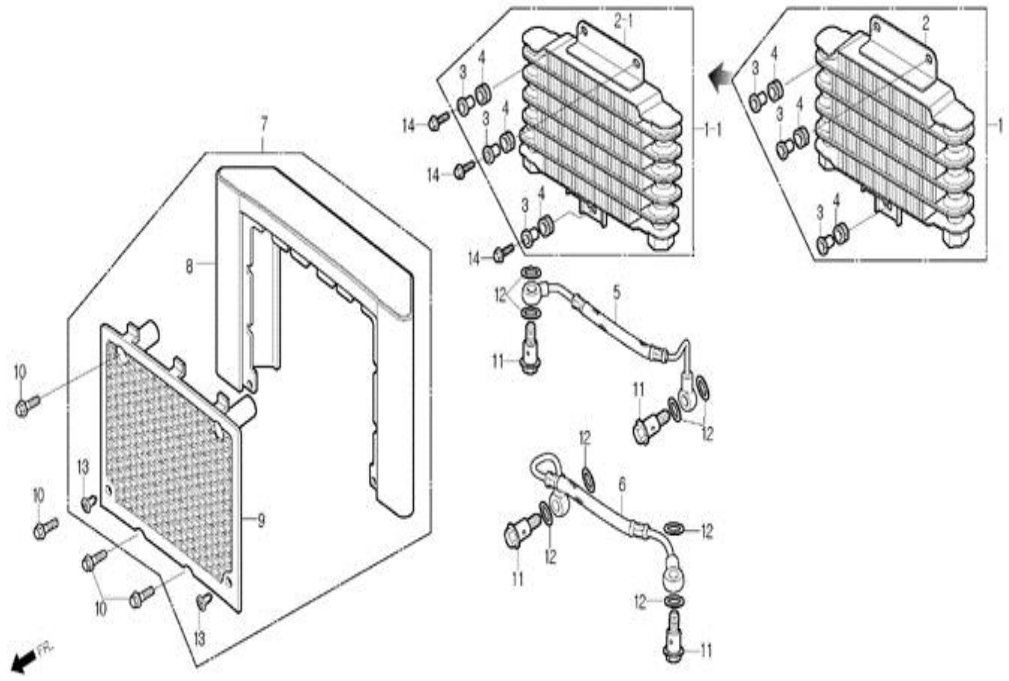
E-16
카브레터
CARBURETEOR



정비항목 Service item	FRT	REF NO.	Part No.	Description	부품명
플로트 밸브 콤프 VALVE COMP, FLOAT	0.5	1	16001-BA6-0000	PLATE, STAY(PP)	스태이 플레이트(PP)
		2	16013-BA7-0040	FLOAT SET	플로트 셋트
플로트 셋트 FLOAT SET		3	16014-BA7-9120-M1	TOP SET	톱 셋트
메인 제트 JET, MAIN		4	16015-BA7-9100	CHAMBER SET,FLOAT	플로트 챔버 셋트
슬로우 제트 JET, SLOW		5	16016-BA6-8900	SCREW SETTING A	스크류 셋트 A
니들 젯트 NEEDLE, JET		6	16018-BA6-6920-M1	ARM SET, A LINK	A 링크 암 셋트
챔버 앳세이 CHAMBER ASS'Y	0.6	7	16022-BY0-0000	VALVE SET, THROTTLE	스לות 밸브 셋트
플로트 챔버 셋트 CHAMBER SET, FLOAT		8	16025-BA5-9000	LEVER SET, CHOKE	쇼크 레버 셋트
펌프 다이어그램 셋트 DIAPHRAGM SET, PUMP		9	16028-BA4-0000	SCREW SET B	스크류 세트 B
			16028-BA4-0100	SCREW SET B	스크류 세트 B
	0.4	10	16031-BA6-6930	ARM SET, B LINK	B 링크 암 셋트
슬לות 밸브 셋트 VALVE SET, THROTTLE	0.3	11	16035-BA5-9000	PLATE SET, STAY	스태이 플레이트 셋트
		12	16035-BA6-0000	GASKET, CHAMBER	챔버 가스켓
		13	16050-BA6-0000	FLOAT COMP.	플로트 콤프
		14	16066-BA6-0000	SCREW, DRAIN	드레인 스크류
		15	16070-BA6-0000	COVER COMP., PUMP(#45)	펌프 커버 콤프 (#45)
		16	16080-BA6-0000	DIAPHRAGM COMP.	다이어그램 콤프
		17	16196-BA1-0000	TUBE,VINYL	비닐 튜브
		18	16100-BY1-0000	CARBURETOR ASS'Y	카브레터 앳세이
		19	16101-BA4-0000	HOLDER, NEEDLE JET	니들 젯트 홀더
		20	16102-BA4-0000	JET, NEEDLE(3.8x11)	니들 젯트(3.8x11)
		21	16111-BA4-0000	VALVE, THROTTLE	스לות 밸브
		22	16112-BY0-0000	NEEDLE, JET	젯트 니들
		23	16115-BA6-1000	O-RING(13043)	O-링(13043)
		24	16115-BA6-2000	O-RING(13050)	O-링(13050)
		25	16115-BA6-3000	O-RING(24290)	O-링(24290)
		26	16142-BA6-0000	GASKET, TOP	톱 가스켓
		27	16143-SC1-0000	CAP, CABLE SEALING	케이블 시일링 캡
		28	16170-BA6-0000	VALVE COMP., FLOAT	플로트 밸브 콤프
		29	16199-BA5-9010	TUBE COMP.	튜브 콤프
		30	S3892-04012-18	SCREW, WASHER 4x12	와셔 스크류 4x12
		31	S3892-04016-18	SCREW, WASHER 4x16	와셔 스크류 4x16
		32	S3892-05012-10	SCREW, WASHER 5x12	와셔 스크류 5x12
			S3892-05012-08	SCREW, WASHER 5x12	와셔 스크류 5x12
			S3892-05014-10	SCREW, WASHER 5x14	와셔 스크류 5x14
		33	S9101-BA6-0920-B3	JET, MAIN #92	메인 젯 #92
		34	S9103-BA7-0350	JET, SLOW #35(0.7)	슬로우 젯트 #35(0.7)
		35			

E-17

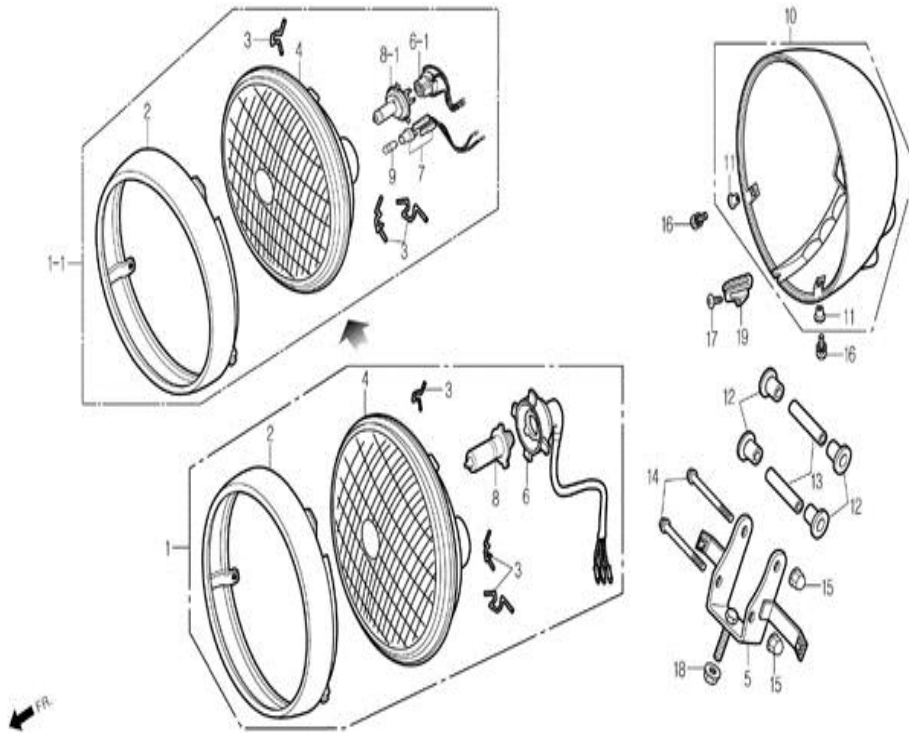
오일 쿨러 OIL COOLER



정비항목 Service item	FRT	REF NO.	Part No.	Description	부품명
오일 라디에이터 앳세이 RADIATOR ASS'Y, OIL	0.2	1	1901A-BA1-0100	RADIATOR ASS'Y, OIL	오일 라디에이터 앳세이
라디에이터 호스 콤프 HOSE COMP., RADIATOR			1901A-SA1-0100	RADIATOR ASS'Y, OIL	오일 라디에이터 앳세이
라디에이터 커버 앳세이 COVER ASS'Y, RADIATOR	0.1	1-1	1901A-SA1-0000-M2	RADIATOR ASS'Y,OIL(KAC)	오일 라디에이터 앳세이(KAC)
라디에이터 그릴 GRILL, RADIATOR		2	19010-SA1-0100	RADIATOR COMP., OIL	오일 라디에이터 콤프
		2-1	19010-SA1-0000-M2	RADIATOR COMP., OIL	오일 라디에이터 콤프(KAC)
		3	19011-SA1-0000	COLLAR,RADIATOR	라디에이터 칼라
		4	19012-SA1-0100	RUBBER, RADIATOR	라디에이터 러버
		5	19110-BA1-0000-M1	RADIATOR HOSE COMP., RH	RH.라디에이터 호스 앳세이
		6	19120-BA1-0000-M1	RADIATOR HOSE COMP., LH	LH.라디에이터 호스 콤프
		7	1913A-BA1-0010	COVER ASS'Y, RADIATOR	라디에이터 커버 앳세이
		8	19131-BA1-0010	COVER COMP., RADIATOR	라디에이터 커버 콤프
		9	19132-BA1-0000	GRILL, RADIATOR	라디에이터 그릴
		10	90091-BA1-0000	BOLT, FLANGE 6x16	후렌지 볼트 6x16
		11	90145-SA1-0000	BOLT, OIL THROUGH 12mm	오일 스루 볼트 12mm
		12	90407-BA6-0000	PACKING, DRAIN COCK 12.5x20	드레인 콕 팩킹 12.5x20
		13	90683-SE5-0030	CLIP, BODY COVER	보디 커버 클립
		14	S5701-06018-08	BOLT, FLANGE 6x18	후렌지 볼트 6x18

F-01

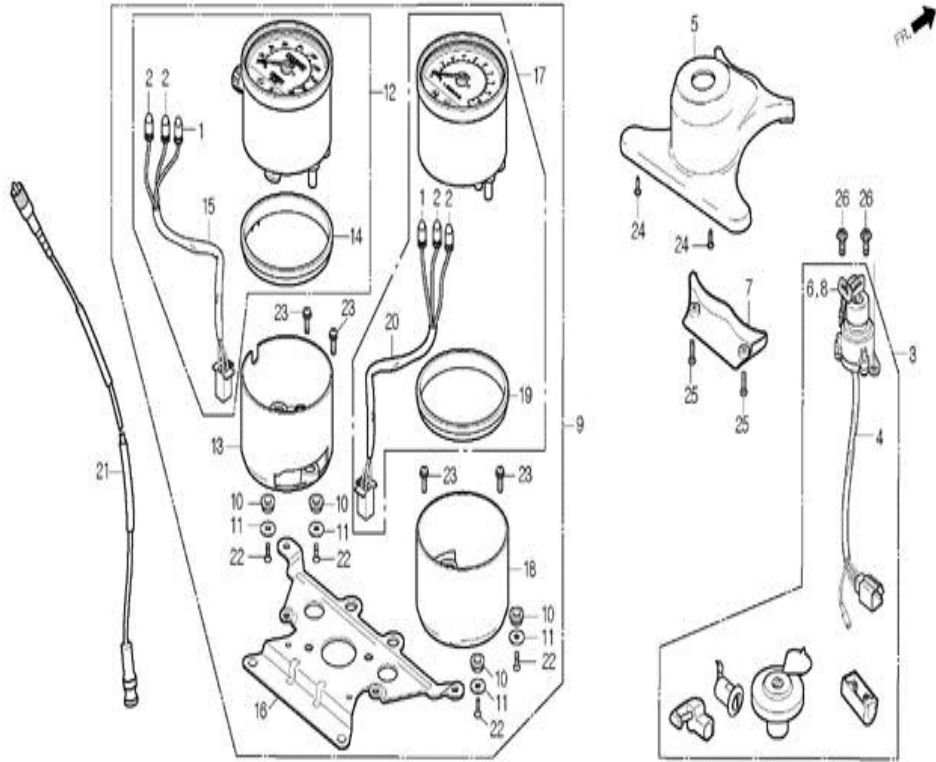
헤드라이트 HEADLIGHT



정비항목 Service item	FRT	REF NO.	Part No.	Description	부품명
헤드라이트 앗세이 HEADLIGHT ASS'Y	0.1	1	33100-BA1-0000	HEADLIGHT ASS'Y	헤드라이트 앗세이
헤드라이트 벌브 BULB, HEADLIGHT		1-1	33100-BY1-PK00	HEADLIGHT ASS'Y	헤드라이트 앗세이
웨이 베이스 벌브 BULB, WEDGE BASE		2	33101-BA5-9000	rim HEADLIGHT	헤드라이트 림
헤드라이트 유니트 UNIT, HEADLIGHT		3	33108-BA7-0030	SPRING, UNIT HOLDER	유니트 홀더 스프링
헤드라이트 케이스 CASE, HEADLIGHT		4	33120-BA7-9000	UNIT, HEADLIGHT	헤드라이트 유니트
헤드라이트 케이스 CASE, HEADLIGHT	0.2	5	33120-BA4-0000	UNIT, HEADLIGHT	헤드라이트 유니트
헤드라이트 케이스 브라켓		6	33124-BA1-0000	BRACKET, HEADLIGHT CASE	헤드라이트 케이스 브라켓
		6	33130-BA7-9000	socket ASS'Y, HEADLIGHT	헤드라이트 소켓 앗세이
		6-1	33130-BA7-RB10-M1	socket ASS'Y, HEADLIGHT	헤드라이트 소켓 앗세이
		7	33150-BA7-RB00-M1	SOCKET ASS'Y, POSITION LIGHT	포지션 라이트 소켓 앗세이
		8	34901-BA6-9600	BULB, HEADLIGHT	헤드라이트 벌브
		8-1	34901-BA4-0000	BULB, HEADLIGHT(HS 1)	헤드라이트 벌브(HS1)12V35/35W
		9	34902-SA1-RB00	BULB, WEDGE BASE(12V 5W)	웨이 베이스 벌브(12V 5W)
		10	61301-BA5-9000	CASE, HEADLIGHT	헤드라이트 케이스
		11	61304-BA7-00000	COLLAR, HEADLIGHT SETTING	헤드라이트 셋팅 칼라
		12	61315-BA5-0000	RUBBER, HEADLIGHT MOUNTING	헤드라이트 마운팅 러버
		13	61316-BA5-0000	COLLAR, HEADLIGHT STAY	헤드라이트 스테이 칼라
		14	90132-BA5-0000	BOLT,CAP 6mm	캡 볼트 6mm
		15	90301-SB1-0000	NUT,6mm OPEN STAY	오픈 스테이 너트 6mm
		16	S3892-05016-08	SCREW, WASHER 5x16	와셔 스크류 5x16
		17	S3901-34210	SCREW, WASHER 4x10	탭핑 스크류 4x10
		18	S4050-10080	NUT, FLANGE 10mm	후렌지 너트 10mm
		19	S4591-49000	CLIP 4x90	클립 4x90

F-02

콤비네이션 미터 COMBINATION METER

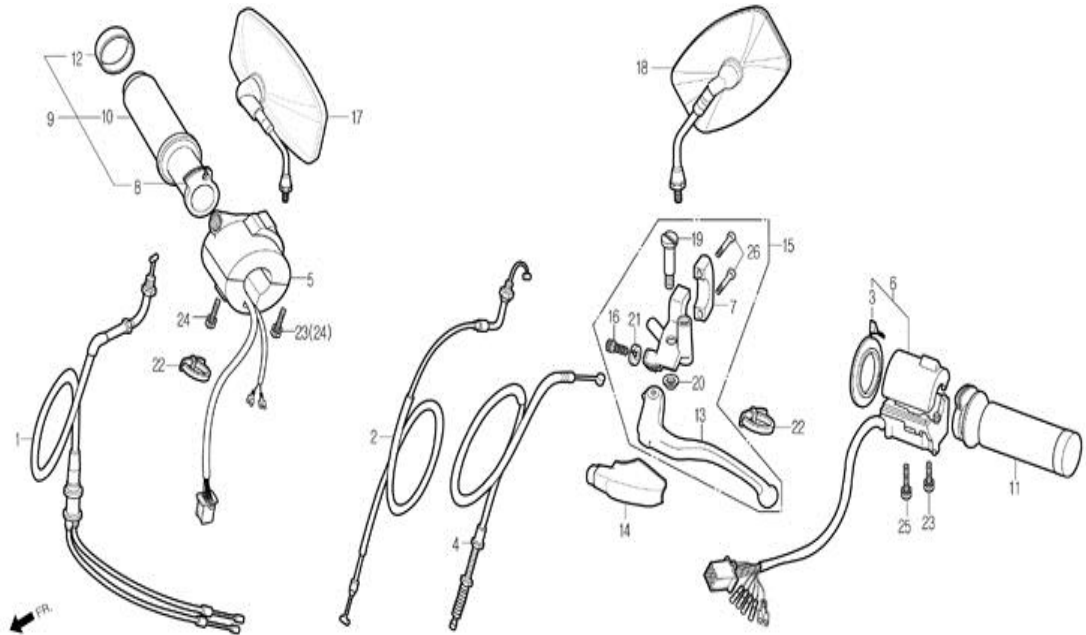


정비항목 Service item	FRT	REF NO.	Part No.	Description	부품명
콤비네이션 미터 왓세이 METER ASS'Y, COMBINATION	0.3	1	34908-SE5-7010-M1	BULB, WEDGE BASE(12V 3.4W)	웨이 베이스 벌브(12V 3.4W)
키세트 KEY SET		2	34908-BA6-9510-M1	bulb, WEDGE BASE T6.5	웨이 베이스 벌브 T6.5
스피도미터 왓세이 SPEEDOMETER ASS'Y		3	35010-BA1-0020	KEY SET	키 셋트
스피도미터 케이스 CASE, SPEEDOMETER		4	35100-BA1-0010	SWITCH ASS'Y, COMBINATION	콤비네이션 스위치 왓세이
타코미터 왓세이 TACHOMETER ASS'Y		5	35110-BA1-0000	UPPER COVER, COMBINATION SWITCH	콤비네이션 스위치 어퍼 커버
타코미터 케이스 CASE, TACHOMETER		6	35111-BA1-0030-M1	KEY COMP.	키 콤프
미터 스테이 콤프 STAY COMP., METER		7	35120-BA1-0000	UNDER COVER.COMBINATION SWITCH	콤비네이션 스위치 언더 커버
스피도미터 케이블 콤프 CABLE COMP. SPEEDOMETER	0.2	8	35121-BA1-R800	KEY , BLANK NO.1	블랭크 NO.1 키
		9	37100-BA1-0000	METER ASS'Y, COMBINATION	콤비네이션 왓세이
		10	37101-BA7-9000	RUBBER, METER SETTING	미터 셋트 러버
		11	37102-BA7-9000	WASHER	와셔
		12	37200-BA1-0000	SPEEDOMETER ASS'Y	스피도미터 왓세이
		13	37203-BA1-0000	CASE, SPEEDOMETER	스피도미터 케이스
		14	37208-BA7-9000	CUSHION, SPEEDOMETER	스피도미터 쿠션
		15	37209-BA1-0000	SOCKET COMP., SPEEDOMETER	스피도미터 소켓 콤프
		16	37211-BA1-0000	STAY COMP., METER	미터 스테이 콤프
		17	37250-BA1-0000	TACHOMETER ASS'Y	타코미터 왓세이
		18	37253-BA1-0000	CASE, TACHOMETER	타코미터 케이스
		19	37258-BA7-9000	CUSHION, TACHOMETER	타코미터 쿠션
		20	37259-BA1-0000	SOCKET COMP., TACHOMETER	타코미터 소켓 콤프
		21	44830-BA1-0000-M3	CABLE ASS'Y, SPEEDOMETER	스피도미터 케이블 왓세이
		22	S3700-04008-0B	SCREW, OVAL 4x8	오발 스크류 4x8
		23	S3891-05010-00	SCREW, WASHER 5x10	와셔 스크류 5x10
		24	S3903-44220	SCREW, TAPPING 4x10	탭핑 스크류 4x10
		25	S3903-44420	SCREW, TAPPING 4x16	탭핑 스크류 4x16
			S3903-34420	SCREW, TAPPING 4x16	탭핑 스크류 4x16
		26	S6001-06012-08	BOLT, FLANGE, SH 6x12	후렌지 볼트 SH 6x12

F-03

핸들 레버 / 스위치/케이블

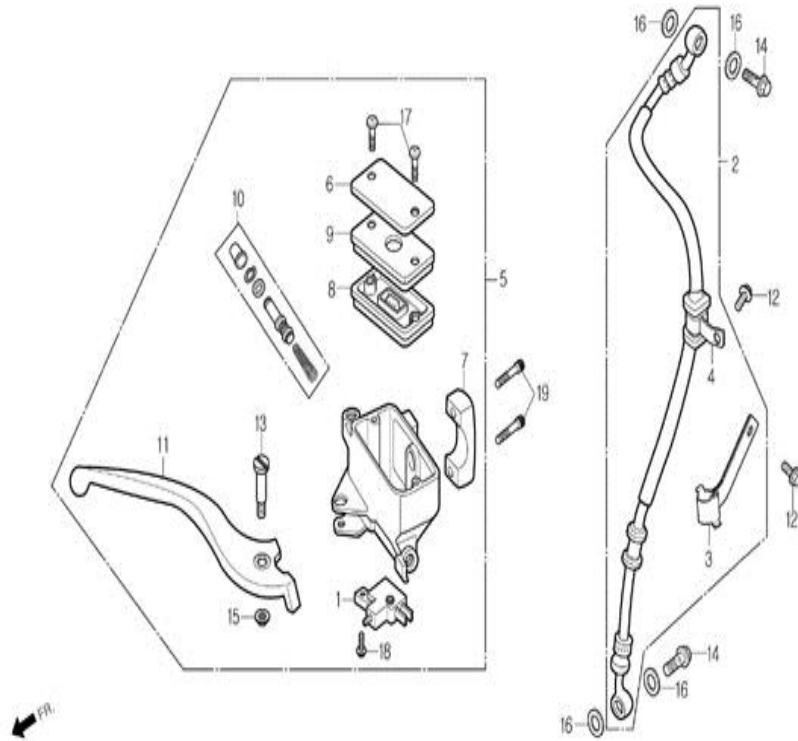
HANDLE LEVER / SWITCH / CABLE



정비항목 Service item	FRT	REF NO.	Part No.	Description	부품명
스ロット 케이블 콤프		1	17910-BA1-0000-M3	CABLE COMP., THROTTLE	스ロット 케이블 콤프
CABLE COMP., THROTTLE	0.4	2	17950-BA1-0000-M3	CABLE COMP., CHOKE	초크 케이블 콤프
초크 케이블 콤프		3	17962-BA5-6100	LEVER COMP., CHOKE	초크 레버 콤프
CABLE COMP., CHOKE	0.2	4	22870-BA1-0000-M3	CABLE COMP., CLUTCH	클러치 케이블 콤프
클러치 케이블 콤프		5	35150-BA1-0000	SWITCH ASS'Y, LIGHTING START KILL	라이팅 스타트 킬 스위치 앳세이
CABLE COMP., CLUTCH					
라이팅 스타트 킬 스위치 앳세이		6	35200-BA5-9010	SWITCH ASS'Y, WINKER	윙커 스위치 앳세이
SWITCH ASS'Y, LIGHTING	0.5	7	45517-BA5-9000	HOLDER, CLUTCH LEVER BRACKET	클러치 레버 브라켓 홀더
STARTER KILL		8	53141-BA5-9000-H1	PIPE, THROTTLE GRIP	스ロット 그립 파이프
윙커 스위치 앳세이		9	53145-BA5-9000	GRIP COMP., RH.	RH. 그립 콤프
SWITCH ASS'Y, WINKER		10	53165-BA5-9000	GRIP, RH.HANDLE	RH. 핸들 그립
RH. 그립 콤프	0.1				
GRIP COMP., RH		11	53166-BA5-9000	GRIP COMP., LH.	LH. 그립 콤프
LH. 그립 콤프		12	53169-BA5-9000	CAP. GRIP END LH.	LH. 그립 엔드 캡
GRIP COMP., LH.		13	53178-BA5-9000	LEVER COMP., LH.HANDLE	LH. 핸들 레버 콤프
LH. 핸들 레버 콤프		14	53180-BA6-0100	BOOT, HANDLE LEVER	핸들 레버 부트
LEVER COMP., LH. HANDLE		15	53190-BA5-9000	LEVER ASS'Y, LH. HANDLE	LH. 핸들 레버 앳세이
		16	53192-BA6-0000	BOLT, WIRE ADJUSTING	와이어 어저스팅 볼트
		17	88110-BA1-0000	MIRROR ASS'Y, RH. BACK	RH. 백 미러 앳세이
			88110-BA1-0010	MIRROR ASS'Y, RH. BACK	RH. 백 미러 앳세이
		18	88120-BA1-0000	MIRROR ASS'Y, LH. BACK	LH. 백 미러 앳세이
			88120-BA1-0010	MIRROR ASS'Y, LH. BACK	LH. 백 미러 앳세이
		19	90113-BA7-0000	BOLT, LH. HANDLE LEVER PIVOT	LH. 핸들 레버 피봇 볼트
		20	90201-BA6-1000	NUT, CAP 6mm	캡 너트 6mm
		21	90321-BA6-7500	NUT, FIXING	픽싱 너트
		22	90652-BA7-7720-M2	BAND, WIRE	와이어 밴드
		23	S3892-05025-08	SCREW, WASH 5x5	와셔 스크류 5x25
			S3892-05025-08	SCREW, WASH 5x5	와셔 스크류 5x25
		24	S3892-05028-08	SCREW, WASH 5x28	와셔 스크류 5x28
			S3892-05028-08	SCREW, WASH 5x28	와셔 스크류 5x28
		25	S3892-05035-08	SCREW, WASH 5x35	와셔 스크류 5x35
		26	S6700-06022-10	BOLT, SOCKET 6x22	소켓 볼트 6x22

F-04

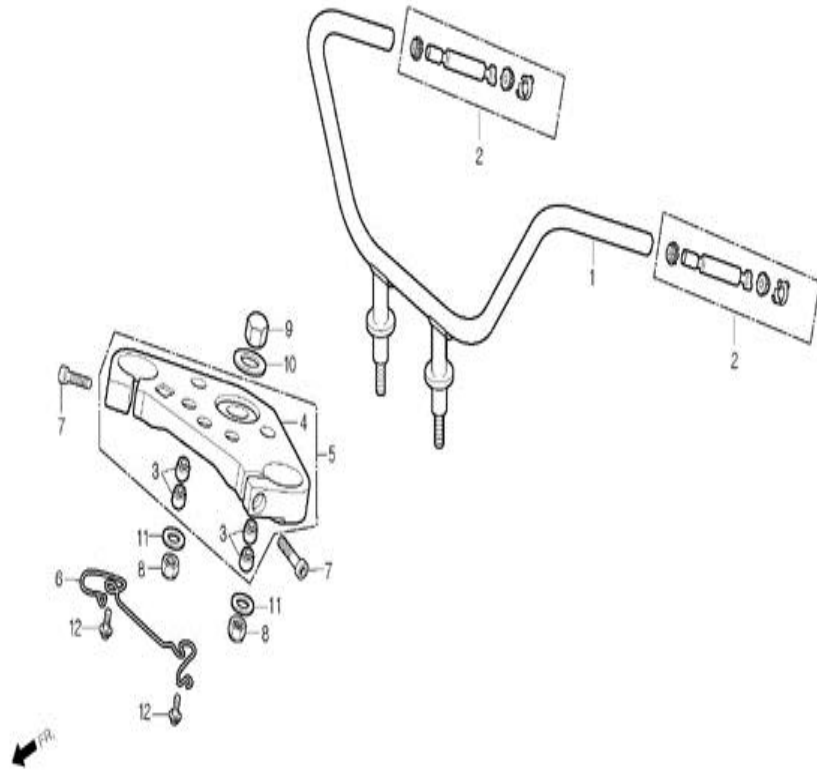
후론트 브레이크 마스터 실린더 FRONT BRAKE MASTER CYLINDER



정비항목 Service item	FRT	REF NO.	Part No.	Description	부품명
후론트 스톱 스위치 앳세이 SWITCH ASS'Y, FR. STOP	0.1	1	35340-BA7-9000	SWITCH ASS'Y, FR. STOP	후론트 스톱 스위치 앳세이
RH. 핸들 레버 콤프 LEVER COMP., RH. HANDLE		2	45126-BA1-0000	HOSE COMP., FR. BRAKE	후론트 브레이크 호스 콤프
다이하프램 DIAPHRAGM		3	45156-BA1-0000	CLAMPER, BRAKE HOSE	브레이크 호스 클램퍼
후론트 브레이크 호스 콤프 HOSE COMP., FR. BRAKE	0.4	4	45157-BA5-8500	CLAMPER B, BRAKE HOSE	브레이크 호스 클램퍼 B
후론트 마스터 실린더 앳세이 CYLINDER ASS'Y, FR. MASTER		5	45500-BA5-9000	CYLINDER ASS'Y, FR. MASTER	후론트 마스터 실린더 앳세이
마스터 실린더 피스톤 셋트 PISTON SET, MASTER CYLINDER		6	45513-BA5-9000-M1	CAP, MASTER CYLINDER(DC)	마스터 실린더 캡(DC)
		7	45517-BA5-9000	HOLDER, CLUTCH LEVER BRACKET	클러치 레버 브라켓 홀더
		8	45520-BA5-9000-M1	DIAPHRAGM(DC)	다이하프램(DC)
		9	45521-BA5-9000-M1	PLATE, DIAPHRAGM(DC)	다이하프램 플레이트(DC)
		10	45530-BA5-9000-M1	PISTON SET, MASTER CYLINDER(DC)	마스터 실린더 피스톤 셋트(DC)
		11	53175-BA5-9000-M1	LEVER COMP., RH. HANDLE(DC)	RH. 핸들 레버 콤프(DC)
		12	S5701-06012-07	BOLT, FLANGE 6x12	후렌지 볼트 6x12
		13	90114-BA5-9000-M1	BOLT, HANDLE LEVER(DC)	핸들 레버 볼트(DC)
		14	90145-BA7-9000	BOLT, OIL 10x22	오일 볼트 10x22
		15	90201-BA6-1000	NUT, CAP 6mm	캡 너트 6mm
		16	90545-BA6-0000	WASHER, OIL BOLT	오일 볼트 와셔
		17	S3600-04012-1A	SCREW, FLATE 4x12	플랫 스크류 4x12
		18	S3893-04012-17	SCREW, WASHER 4x12	와셔 스크류 4x12
		19	S6700-06022-10	BOLT, SOCKET 6x22	소켓 볼트 6x22

F-05

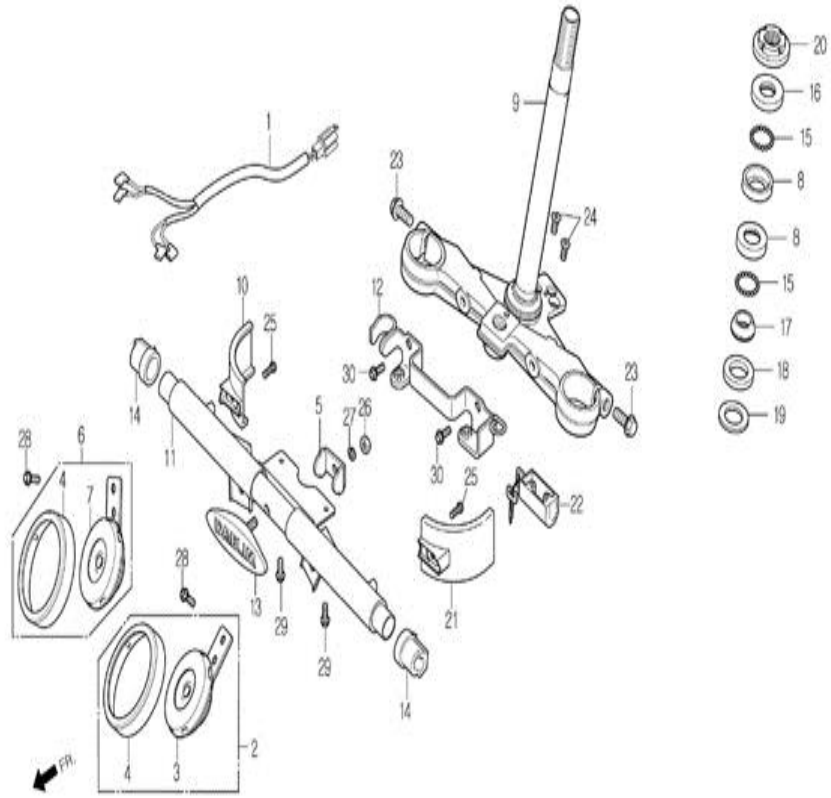
핸들파이프 / HANDLE PIPE/



정비항목 Service item	FRT	REF NO.	Part No.	Description	부품명
스티어링 핸들 파이프 콤프		1	53100-BA1-0000	PIPE COMP., STEERING HANDLE	스티어링 핸들 파이프 콤프
PIPE COMP., STEERING HANDLE	0.5	2	53110-BA5-9000	WHGHT ASS'Y, HANDLE	핸들 웨이트 앳세이
		3	53133-BA5-0000	RUBBER, HANDLE CUSHION	핸들 쿠션 러버
포크 톱 브릿지	0.6	4	53230-BA1-0100	BRIDGE, FORK TOP	포크 톱 브릿지
BRIDGE, FORK TOP		5	53300-BA1-0100	BRIDGE COMP., FORK TOP	포크 톱 브릿지 콤프
		6	61315-BA1-0000	CUIDE, CABLE	케이블 가이드
		7	90112-BA5-0000	BOLT, SOCKET 8x30	소켓 볼트 8x30
		8	90304-SE6-0000	NUT, U 10mm	U 너트 10mm
		9	90304-HD2-0000	NUT, STEERING STEM	스티어링 스템 너트
		10	90503-BA4-0000	WASHER, STEERING STEM NUT	셋팅 스템 너트 와셔
		11	90535-BA5-0000	WASHER, HANDLE UNDER HOLDER	핸들 언더 홀더 와셔
		12	S5701-06016-08	BOLT, FLANGE 6x16	후렌지 볼트 6x16

F-06

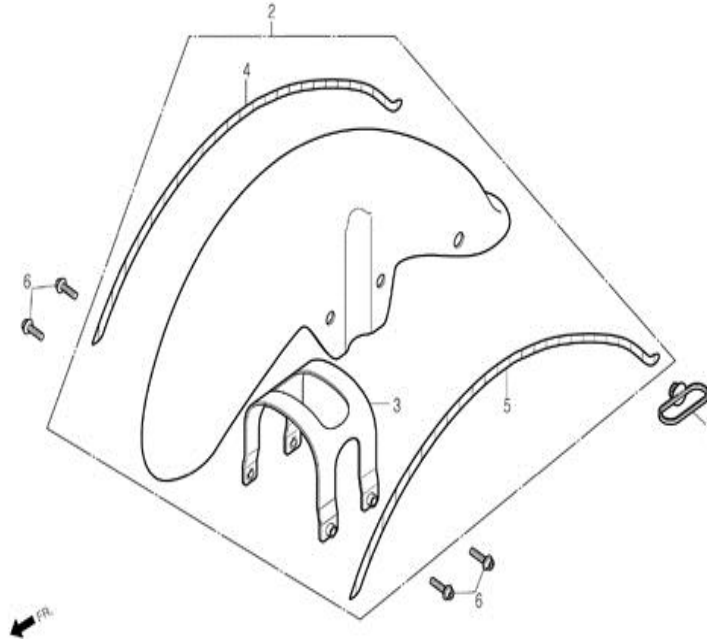
스티어링 스템 / 혼 STEERING STEM / HORN



정비항목 Service item	FRT	REF NO.	Part No.	Description	부품명
혼 서브 하네스 HARNES, HORN SUB	0.2	1	32102-BA1-0000	SUB HARNES, HORN	혼 서브 하네스
혼 스테이 콤프 STAY COMP., HORN		2	3811A-BA1-0000	HORN ASS'Y., HIGH	하이 혼 앳세이
혼 앳세이 HORN ASS'Y	0.1	3	38110-BA1-0000	HORN COMP., HIGH	하이 혼 콤프
스티어링 볼 레이스 RACE, STEERING BALL	0.9	4	38111-BA1-0000	RING, HORN	혼 링
스티어링 보텀 콘레이스 RACE, STEERING BOTTOM CONE		5	38116-BA1-RB00	STAY, EMBLEM STOPPER	엔블럼 스토퍼 스테이
스티어링 스템 콤프 STEM COMP., STEERING	1.2	6	3812A-BA1-0000	HORN ASS'Y., LOW	로 혼 앳세이
스티어링 톱 콘레이스 RACE, STEERING TOP CONE	0.5	7	38120-BA1-0000	HORN COMP., LOW	로 혼 콤프
스티어링 헤드 톱 스레드 콤프 THREAD COMP., STEERING HEAD TOP		8	50301-CB2-0100	RACE, STEERING BALL	스티어링 볼 레이스
		9	53200-BA1-0000-M1	STEM COMP., STEERING(SNTE)	스티어링 스템 콤프(SANYE)
		10	53200-BA1-0010-M1	STEM COMP., STEERING(SNTE)	스티어링 스템 콤프(SANYE)
			53200-BA-1-0020-M1	STEM COMP., STEERING(SNTE)	스티어링 스템 콤프(SANYE)
		11	53205-BA1-0010	COVER, BOTTOM BRIDGE RH.	보텀 브릿지 RH.커버
		12	53206-BA1-RB00	STAY,FR.EMBLEM	후론트 엔블럼 스테이
		13	53206-BA5-9000	STAY, BOTTOM BRIDGE COVER	보텀 브릿지 커버 스테이
		14	53207-BA1-0000	EMBLEM COMP., FR	후론트 엔블럼 콤프
		15	53208-BA1-RB00	RUBBER, EMBLEM STAY	엔블럼 스테이 러버
		16	53210-BA6-9600	BALL ASS'Y, STEERING STEEL	스티어링 스틸 볼 앳세이
		17	53211-CB2-0100	RACE, STEERING TOP CONE	스티어링 톱 콘 레이스
		18	53212-BA6-0100	RACE, STEERING BOTTOM CONE	스티어링 보텀 콘 레이스
		19	53214-CB2-0100	DUST SEAL, STEERING HEAD	스티어링 헤드 더스트 시일
		20	53215-CB2-0000	WASHER, STEERING HEAD DUST SEAL	스티어링 헤드 더스트 시일 와셔
		21	53220-BA6-0000	THREAD COMP., STEERING HEAD TOP	스티어링 헤드 톱 스레드 콤프
		22	53255-BA1-0010	COVER, BOTTOM BRIDGE LH.	보텀 브릿지 LH. 커버
		23	53600-BE0-0000	LOCK, STEERING HANDLE	스티어링 핸들 로크
		24	90103-BA6-0000	BOLT, SPECIAL FLANGE 8x28	스페셜 후렌지 볼트 8x28
		25	90103-BA7-0000	BOLT, SPECIAL FLANGE 8x28	스페셜 후렌지 볼트 8x28
		26	90164-CB2-0000-M1	SCREW, LOCK 6x12	로크 스크류 6x12
		27	90191-SB1-0000	SCREW, SPECIAL 6x10	스페셜 스크류 6x10
		28	S4001-06000-0S	NUT, HEX 6mm	헥스 너트 6mm
		29	S4111-06800	WASHER, SPRING 6mm	스프링 와셔 6mm
		30	S5701-06010-07	BOLT, FLANGE 6x10	후렌지 볼트 6x10
		31	S5701-06012-08	BOLT, FLANGE 6x12	후렌지 볼트 6x12
		32	S5701-06012-07	BOLT, FLANGE 6x12	후렌지 볼트 6x12

F-07

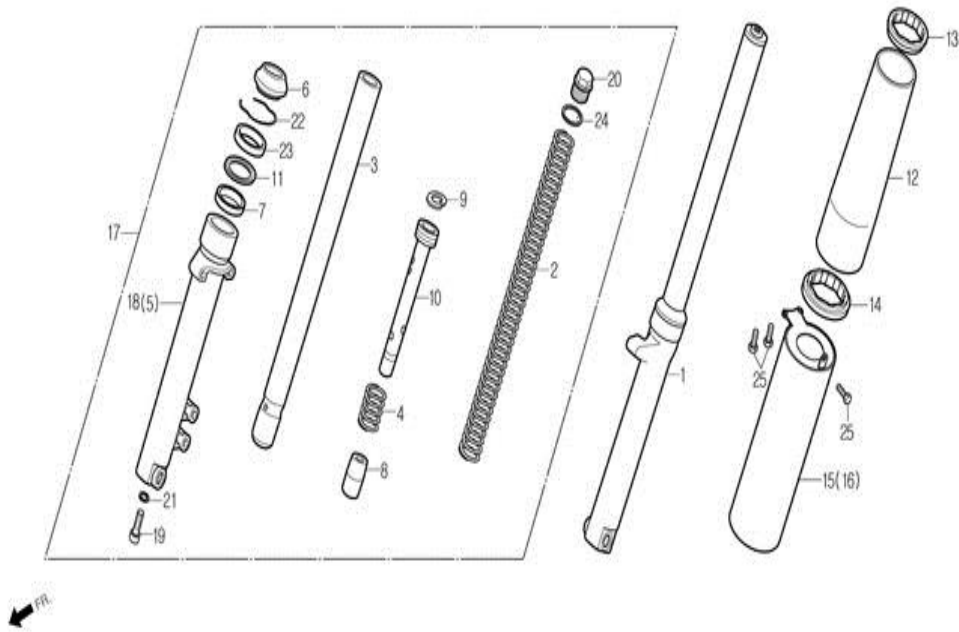
후론트 웬더 FRONT FENDER



정비항목 Service item	FRT	REF NO.	Part No.	Description	부품명
후론트 웬더 콤프 FENDER COMP., FR	0.2	1	45451-BA6-9700	GROMMET, WIRE	와이어 그로멧
			45451-BA5-0000	GROMMET, WIRE	와이어 그로멧
		2	6110A-BA1-RB00-GW	FENDER SET, FRONT(G/WHITE)	후론트 웬다 셋트(연금색)
			6110A-BA1-0000-PB	FENDER SET, FRONT(P/BLACK)	후론트 웬다 셋트(검정색)
			6110A-BA1-0000-UR	FENDER SET, FRONT(S/RED)	후론트 웬다 셋트(적색)
			6110A-BA1-RB10-20	FENDER SET, FRONT(R+SILVER)	후론트 웬다 셋트(심홍색+연은색)
		3	61102-BA1-0000	BRACKET COMP., FR, FENDER	후론트 웬다 브라켓 콤프
		4	61103-BA1-RB00-GW	STRIPE, RH FR, FENDER(G/WHITE)	후론트 웬다 RH.스트라이프(연금색)
			61103-BA1-0000-PB	STRIPE, RH FR, FENDER(P/BLACK)	후론트 웬다 RH. 스트라이프(검정색)
			61103-BA1-0000-UR	STRIPE, RH FR, FENDER(S/RED)	후론트 웬다 RH.스트라이프(적색)
			61103-BA1-RB10-20	STRIPE, RH FR, FENDER(R+SILVER)	후론트 웬다 RH.스트라이프(심홍색+연은색)
		5	61104-BA1-RB00-GW	STRIPE, LH FR, FENDER(G/WHITE)	후론트 웬다 LH.스트라이프(연금색)
			61104-BA1-0000-PB	STRIPE, LH FR, FENDER(P/BLACK)	후론트 웬다 LH.스트라이프(검정색)
			61104-BA1-0000-UR	STRIPE, LH.FR.FENDER(S/RED)	후론트 웬다 LH.스트라이프(적색)
	61104-BA1-RB10-20	STRIPE, LH FR, FENDER(R+SILVER)	후론트 웬다 LH.스트라이프(심홍색+연은색)		
6		90071-BA5-0000	BOLT, FLANGE SOCKET 6x16	후랜지 소켓 볼트 6x16	

F-8

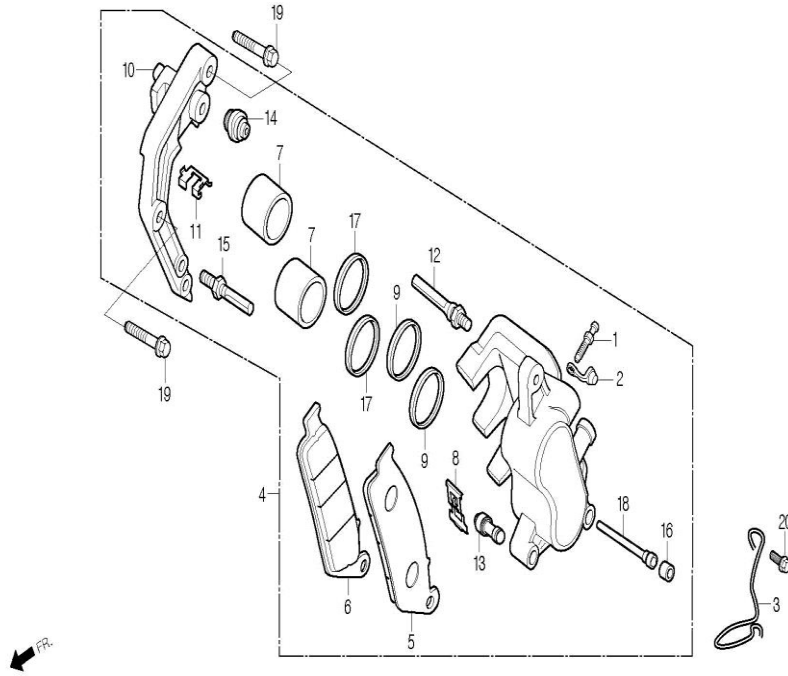
후론트 포크 FRONT FORK



정비항목 Service item	FRT	REF NO.	Part No.	Description	부품명
후론트 포크 앓세이 (각 0.1 추가)		1	51400-BA1-0100	FORK ASS'Y, RH. FR.	RH. 후론트 포크 앓세이
FORK ASS'Y, FR. (ADD 0.1 FOR EACH)	0.4	2	51401-BA1-0000	SPRING, FR. FORK	후론트 포크 스프링
후론트 포크 스프링 SPRING, FR. FORK		3	51410-BA1-0000	PIPE COMP., FR. FORK	후론트 포크 파이프 콤프
후론트 포크 스프링 SPRING, REBOUND		4	51412-BA5-9000	SPRING, REBOUND	리바운드 스프링
후론트 포크 스프링 CASE, RH. BOTTOM	0.2	5	51420-BA1-0100	CASE, RH. BOTTOM	RH. QHXJA ZPDLTM
후론트 포크 파이프 콤프 PIPE COMP., FR. FORK (각 0.4 추가)	0.7	6	51425-BA5-9000	SEAL, DUST	더스트 시일
(ADD 0.4 FOR EACH)		7	51427-BA5-9000	BUSH, GUIDE	가이드 부쉬
보텀 케이스 CASE, BOTTOM (각 0.5 추가)		8	51432-BA5-9000	PIECE, OIL LOCK	오일 록크 피스
(ADD 0.5 FOR EACH)	0.8	9	51437-BA5-9000	RING, PISTON	피스톤 링
		10	51440-BA1-0000	PIPE, SEAT	시트 파이프
		11	51441-BA5-9000	RING, BACK UP	백업 링
		12	51450-BA1-0000	COVER, FR. FORK UPPER	후론트 포크 어퍼 커버
		13	51451-BA1-0000	MOUNT, FR. FORK UPPER	후론트 포크 어퍼 마운트
		14	51452-BA1-0000	MOUNT, FR. FORK LOWER	후론트 포크 로어 마운트
		15	51470-BA1-0010	COVER, RH. FR. FORK LOWER	RH. 후론트 포크 로어 커버
		16	51480-BA1-0010	COVER, LH.FR.FORK LOWER	LH.후론트 포크 로어 커버
		17	51500-BA1-0100	FROK ASS'Y, LH.FR.	LH.후론트 포크 앓세이
		18	51520-BA1-0100	CASE, LH.BOTTOM	LH.보텀 케이스
		19	90116-BA6-7210-M1	BOLT, SOCKET 8mm	소켓 볼트 8mm
		20	90123-BA5-9000	BOLT, FR. FORK	후론트 포크 볼트
		21	90544-HD2-0000	WASHER, SPECIAL 8mm	스페셜 와셔 8mm
		22	90601-BA5-9000	RING, OIL SEAL STOP	오일 시일 스톱퍼 링
		23	91255-BA5-9000	SEAL, OIL	오일 시일
		24	91356-BA5-9000	O-RING	오-링
		25	S5701-06010-08	BOLT, FLANGE 6x10	후렌지 볼트 6x10

F-09

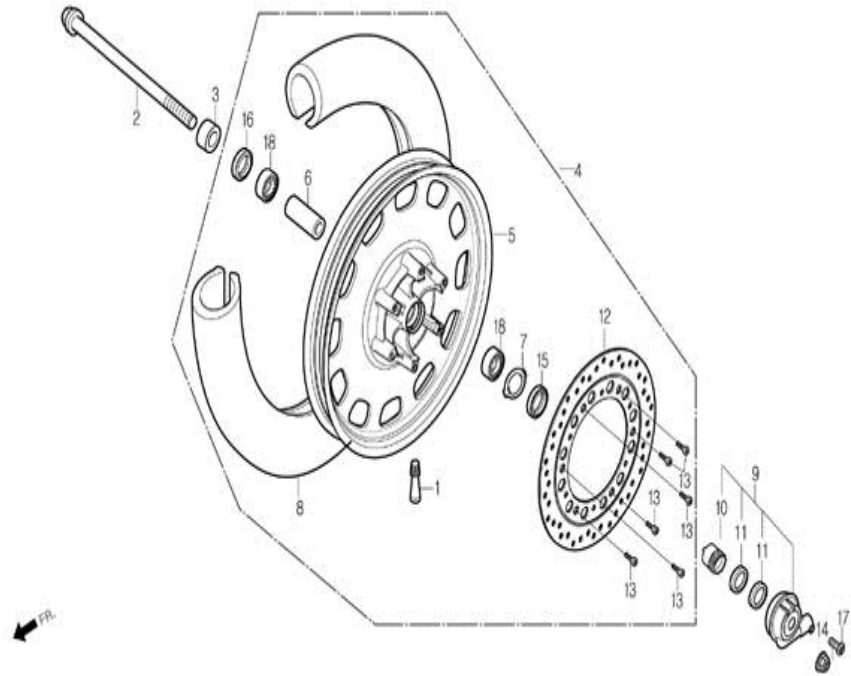
후론트 브레이크 / 캘리퍼 FRONT BRAKE / CALIPER



정비항목 Service item	FRT	REF NO.	Part No.	Description	부품명
패드 콤프 PAD COMP.	0.1	1	43352-BA5-9000-M1	BLEEDER(DC)	브리더(DC)
캘리퍼 브라켓 BRACKET, CALIPER	0.2	2	43353-BA5-9000-M1	CAP BLEEDER(DC)	블리더 캡(DC)
피스톤 (각개마다 0.1 추가) (ADD 0.1 FOR EACH) (관련부품 포함)	0.5	3	44832-BA5-0000	CLAMP, SPEEDOMETER CABLE	스피도메터 케이블 클램프
(INCLUDE RELATIVE PARTS) LH.후론트 캘리퍼 앓세이 CALIPER ASS'Y, LH.FR.		4	45100-BA5-RB00	CALIPER ASS'Y LH.FR.	LH.후론트 캘리퍼 앓세이
		5	45105-BA-5-RB10-M1	PAD COMP., A(DC)	패드 콤프(DC)
		6	45106-BA5-RB10-M1	PAD COMP., B(DC)	패드 콤프 B(DC)
		7	45107-BA5-9000-M1	PISTON(DC)	피스톤(DC)
		8	45108-BA5-9000-M1	SPRING, PAD(DC)	패스 스프링(DC)
		9	45109-BA5-9000-M1	SEAL, DUST(DC)	더스트 시일(DC)
		10	45110-BA5-9000-M1	BRACKET, CALIPER(DC)	캘리퍼 브라켓(DC)
		11	45112-BA5-9000-M1	RETAINER(DC)	리테이너(DC)
		12	45131-BA5-9000-M1	BOLT, PIN(DC)	핀 볼트(DC)
		13	45132-BA5-9000-M1	BOOT, PIN BUSH(DC)	핀 부쉬 부트(DC)
		14	45133-BA5-9000-M1	BOOT, PIN(DC)	핀 부트(DC)
		15	45135-BA5-9000-M1	BOLT A, PIN(DC)	핀 볼트 A(DC)
		16	45203-BA5-9000-M1	PLUG, PIN(DC)	핀 플러그 (DC)
		17	45209-BA5-9000-M1	SEAL, PISTON(DC)	피스톤 시일(DC)
		18	45215-BA5-9000-M1	PIN, HANGER(DC)	행거 핀(DC)
		19	90101-BA5-0000	BOLT, SPECIAL FLANGE 8x32	스페셜 후렌지 볼트 8x32
		20	S5701-06012-07	BOLT, PLANGE 6x12	후렌지 볼트 6x12

F-10

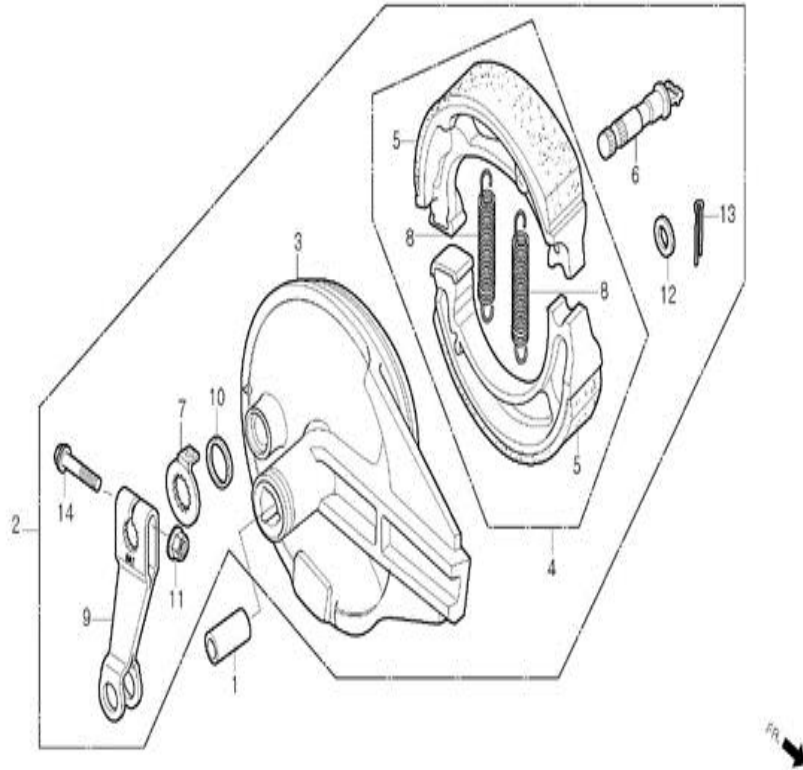
후론트 휠 FRONT WHEEL



정비항목 Service item	FRT	REF NO.	Part No.	Description	부품명
후론트 휠 액슬 AXLE, FR.WHEEL	0.2	1	42753-BA7-0000	VALVE, RIM TR 413	림 밸브 TR 413
후론트 휠 림 RIM, FR.WHEEL	2.2	2	44301-BA5-0000	AXLE, FR.WHEEL	후론트 휠 액슬
후론트 타이어 TIRE, FR		3	44311-BA5-0000	COLLAR, FR.WHEEL SIDE	후론트 휠 사이드 칼라
후론트 디스턴스 칼라 COLLAR, FR.DISTANCE	0.4	4	44600-BA1-0000	WHEEL ASS'Y FR.	후론트 휠 앓세이
레디얼 볼 베어링 6302U BEARING, RADIAL BALL 6302U		5	44601-BA1-0000-M3	WHEEL COMP.,FR.CASTING(W.F)	후론트 캐스팅 휠 콤프(W.F)
(각개마다 0.1 추가) (ADD 0.1 FOR EACH)		6	44620-BA5-9000	COLLAR, FR.DISTANCE	후론트 디스턴스 칼라
스피도메터 기어 박스 앓세이 BOX ASS'Y, SPEEDOMETER GEAR	0.3	7	44680-BA6-0000	RETANINER, GEAR BOX	기어 박스 리테이너
LH.후론트 브레이크 디스크 DISK, LH.FR.BRAKE		8	44711-BA7-9010-M1	TIRE, FR.	후론트 타이어
		9	44800-BA5-9000-M3	BOX ASS'Y SPEEDOMETER GEAR	스피도메터 기어 박스 앓세이
		10	44806-BA5-9000-M3	GEAR, SPEEDOMETER	스피도메터 기어 박스 앓세이
		11	44809-BA6-0000-M3	WASHER, GEAR	기어 와셔
		12	45351-BA5-9010-M1	DISK, LH.FR.BRAKE	LH.후론트 브레이크 디스크
		13	90106-BA5-0000	BOLT, FR.DISK 8x24	후론트 디스크 볼트 8x24
		14	90305-SE5-0000	NUT, U 14mm	U 너트 14mm
		15	91257-ba6-0030	SEAL, OIL 28x42x7	오일시일 28x42x7
		16	91258-BA6-0060	SEAL, DUST 40x50x5	더스트 시일 40x50x5
		17	S3700-05016-0G	SCREW, OVAL 5x16	오발 스크류 5x16
		18	S6140-63020-10	BEARING, RADIAL BALL 6302(U)	레디얼 볼 베어링 6302(U)

F-11

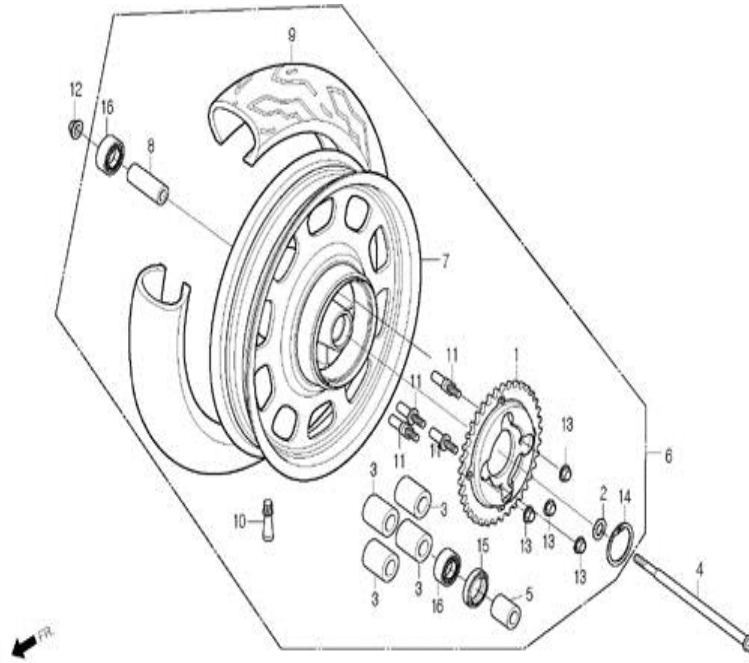
리어 브레이크 판넬
REAR BRAKE PANEL



정비항목 Service item	FRT	REF NO.	Part No.	Description	부품명
리어 브레이크 슈 세트 SHOE SET, RR.BRAKE	0.5	1	42312-BA7-0000	COLLAR, RR.AXLE	리어 액슬 칼라
리어 브레이크 판넬 콤프 PANEL COMP., RR.BRAKE		2	43000-BA1-0000	PANEL ASS'Y, RR.BRAKE	리어 브레이크 판넬 샷세이
(관련부품 포함) (INCLUDE RELATIVE PARTS) (2개라도 동일시간임) (same TIME AT TWO PARTS)		3	43100-BA5-9000	PANEL COMP., REAR BRAKE	리어 브레이크 판넬 콤프
		4	4312A-BA7-0000-EU	SHOE SET, RR.BRAKE	리어 브레이크 슈 세트
		5	43120-BA7-0000-EU	SHOE COMP., RR.BRAKE	리어 브레이크 슈 콤프
리어 브레이크 암 ARM, RR.BRAKE	0.3	6	43141-BA6-0000	CAM, RR.BRAKE	리어 브레이크 캠
		7	43145-BA6-0000	INDICATOR, RR.BRAKE	리어 브레이크 인디케이터
		8	43151-BA6-0000	SPRING, RR.BRAKE SHOE	리어 브레이크 슈 스프링
		9	43410-BA1-0000	ARM, RR.BRAKE	리어 브레이크 암
		10	45134-CB2-0000	SEAL, BRAKE CAM DUST	브레이크 캠 더스트 시일
		11	90301-BA5-8800	NUT, U 6mm	U 너트 6mm
		12	90524-BA6-0000	WASHER A, HANDLE HOLDER	핸들 홀더 와셔 A
		13	S4201-20200	PIN, SPLIT 2.0x20	스플릿 핀 2.0x20
		14	S5701-06035-00	BOLT, FLANAGE 6x35	후렌지 볼트 6x35

F-12

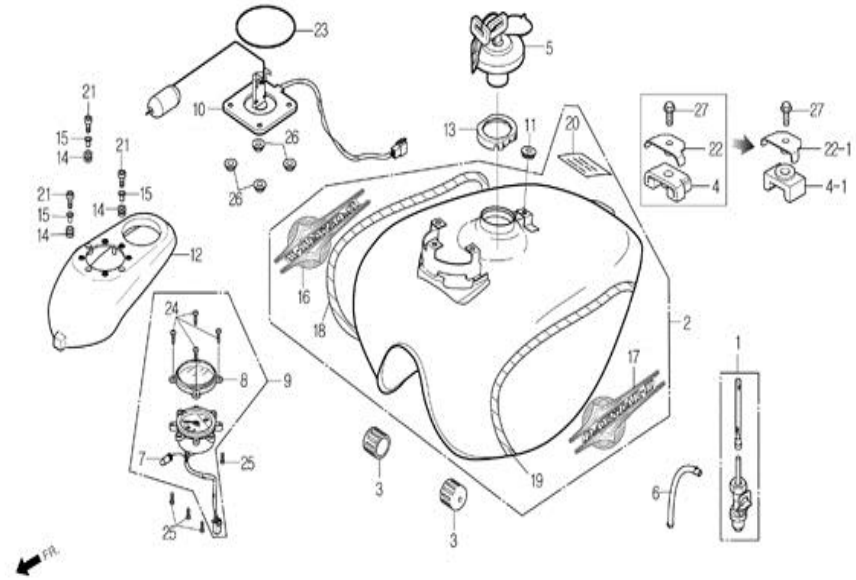
리어 휠 REAR WHEEL



정비항목 Service item	FRT	REF NO.	Part No.	Description	부품명
화이날 드리븐 스프로킷 42T SPROCKET, FINAL DRIVEN 42T	0.5	1	41200-BA5-9000-M1	SPRKT COMP., FINAL DRIVEN 42T(LONCIN)	화이날 드리븐 스프로킷 콤프
리어 디스턴스 칼라 COLLAR, RR.DISTANCE		2	41202-BA5-0000	WASHER, 53mm	와셔 53mm
레이얼 볼 베어링 6302U BEARING, RADIAL BALL 6302U (각개마다 0.1 추가) (ADD 0.1 FOR EACH)	2.3	3	41241-BA6-0200	BUSH, RR.WHEEL DAMPER	리어 휠 댐퍼 부쉬
리어 캐스팅 휠 콤프 WHEEL COMP., RR. CASTING	1	4	42301-BA1-0000	AXLE, RR.WHEEL	리어 휠 액슬
리어 타이어 TIRE, RR.		5	42304-BA7-0000	COLLAR, RR.WHEEL SIDE	리어 휠 사이드 칼라
		6	42600-BA1-0000	WHEEL ASS'Y, RR.	리어 휠 앳세이
		7	42601-BA1-0000-M3	WHEEL COMP., RR. CASTING(W.F)	리어 캐스팅 휠 콤프(W.F)
		8	42620-BA5-9000	COLLAR, RR. DIST	리어 디스턴스 칼라
		9	42711-BA5-9000	TIRE, RR.	리어 타이어
		10	42753-BA7-0000	VALVE, RIM TR 413	림 밸브 TR 413
		11	90128-BA1-0000	BOLT, DRIVEN SPROCKET FIXING	드리븐 스프로킷 픽싱 볼트
		12	90305-CB2-0030	NUT, U 14mm	U 너트 14mm
		13	90308-BA6-6700	NUT, FLANGE 10mm	후렌지 너트 10mm
		14	90664-BA6-8100	CIRCLIP, EXTENAL 53	익스텐널 씨클립 53
		15	91257-BA6-0030	SEAL, OIL 28x42x7	오일시일 28x42x7
		16	S6140-63020-10	BEARING, BALL RADIAL 6302(U)	레디얼 볼 베어링 6302(U)

F-13

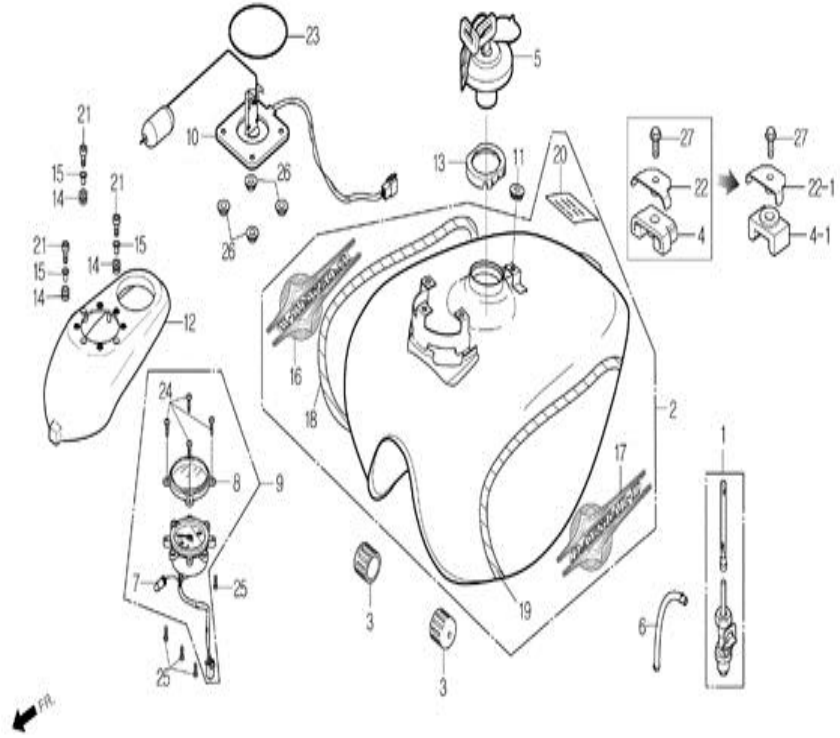
휴엘 탱크 FUEL TANK



정비항목 Service item	FRT	REF NO.	Part No.	Description	부품명
휴엘 콕 앓세이 COCK ASS'Y FUEL		1	16950-BA7-9000	COCK ASS'Y, FUEL	휴엘 콕 앓세이
휴엘 탱크 셋트 TANK SET, FUEL	0.1	2	1751A-BY1-1000-GW	TANK SET, FUEL(G/WHITE)	휴엘 탱크 셋트(연금색)
휴엘 메터 커버 COVER, FUEL METER			1751A-BY1-1010-GW	TANK SET, FUEL(G/WHITE)	휴엘 탱크 셋트(연금색)
휴엘 메터 앓세이 METER ASS'Y, FUEL			1751A-BY1-1020-GW	TANK SET, FUEL(G/WHITE)	휴엘 탱크 셋트(연금색)
휴엘 유니트 앓세이 UNIT ASS'Y, FUEL	0.2		1751A-BY1-1000-PB	TANK SET, FUEL(P/BLACK)	휴엘 탱크 셋트(검정색)
			1751A-BY1-1010-PB	TANK SET, FUEL(P/BLACK)	휴엘 탱크 셋트(검정색)
			1751A-BY1-1020-PB	TANK SET, FUEL(P/BLACK)	휴엘 탱크 셋트(검정색)
			1751A-BY1-1000-UR	TANK SET, FUEL(S/RED)	휴엘 탱크 셋트(적색)
			1751A-BY1-1010-UR	TANK SET, FUEL(S/RED)	휴엘 탱크 셋트(적색)
			1751A-BY1-1020-UR	TANK SET, FUEL(S/RED)	휴엘 탱크 셋트(적색)
			1751A-BY1-1000-20	TANK SET, FUEL(R+SILVER)2TONE	휴엘 탱크 셋트(심홍색+연은색)
			1751A-BY1-1010-20	TANK SET, FUEL(R+SILVER)2TONE	휴엘 탱크 셋트(심홍색+연은색)
			1751A-BY1-1020-20	TANK SET, FUEL(R+SILVER)2TONE	휴엘 탱크 셋트(심홍색+연은색)
		3	17611-BA6-0000	CUSHION, FUEL TANK FR.	휴엘 탱크 후론트 쿠션
			17611-BA1-0000	CUSHION, FUEL TANK FR.	휴엘 탱크 후론트 쿠션
		4	17613-HD2-8900	CUSHION, FUEL TANK RR.	휴엘 탱크 리얼 쿠션
		4-1	17613-BA1-0000	CUSHION, FUEL TANK RR.	휴엘 탱크 리얼 쿠션
		5	17620-BA7-RB00	CAP COMP., FUEL FILLER	휴엘 휠러 캡 콤프
		6	17637-BA1-0000	TUBE, FUEL	휴엘 튜브
		7	34908-BA6-9510-M1	BULB, WEDGE BASE T6.5	웨이 베이스 벌브 T6.5
		8	37212-BA1-0000	LENS	렌즈
		9	3730A-BA1-0000	METER ASS'Y, FUEL	휴엘 메터 앓세이
		10	37800-BA1-0030-M3	FI; IMOT ASS'Y	휴엘 유니트 앓세이
		11	64315-CD1-0000	GROMMET, TOP COVER	톱 커버 그로멧
		12	83400-BA1-0010	COVER, FUEL METER	휴엘 메터 커버
		13	83520-BA1-0000	RUBBER, METER COVER SEALING	메터 커버 시일링 커버
		14	84303-BA1-0000	RUBBER A, FR.METER COVER SETTING	후론트 메터 커버 셋팅 러버 A
		15	84304-BA1-0000	COLLAR A. FR.METER COVER SETTING	후론트 메터 커버 셋팅 칼라 A
		16	87121-BY1-1000-BK	MARK, FUEL TANK RH.(BLACK)	RH.휴엘 탱크 마크(검정색)
			87121-BY1-1000-GW	MARK, FUEL TANK RH.(G/WHITE)	RH.휴엘 탱크 마크(연금색)
			87121-BY1-1000-UR	MARK, FUEL TANK RH.(S/RED)	RH.휴엘 탱크 마크(적색)
			87121-BY1-1000-20	MARK, FUEL TANK RH.(R+SILVER)2TONE	RH.휴엘 탱크 마크(심홍색+연은색)투톤
		17	87122-BY1-1000-BK	MARK, FUEL TANK LH.(BLACK)	RH.휴엘 탱크 마크(검정색)
			87122-BY1-1000-GW	MARK, FUEL TANK LH.(G/WHITE)	RH.휴엘 탱크 마크(연금색)
			87122-BY1-1000-UR	MARK, FUEL TANK LH.(S/RED)	RH.휴엘 탱크 마크(적색)
			87122-BY1-1000-20	MARK, FUEL TANK LH.(R+SILVER)2TONE	RH.휴엘 탱크 마크(심홍색+연은색)투톤
		18	87125-BA1-RB00-GW	STRIPE, RH.FUEL TANK(G/WHITE)	RH.휴엘 탱크 스트라이프(연금색)
			87125-BA1-0000-PB	STRIPE, RH.FUEL TANK(BLACK)	RH.휴엘 탱크 스트라이프(검정색)
			87125-BA1-0000-UR	STRIPE, RH.FUEL TANK(R+SILVER)	RH.휴엘 탱크 스트라이프(심홍색+연은색)
		19	87126-BA1-RB00-GW	STRIPE, LH.FUEL TANK(G/WHITE)	LH.휴엘 탱크 스트라이프(연금색)
			87126-BA1-0000-PB	STRIPE, LH.FUEL TANK(P/BLACK)	LH.휴엘 탱크 스트라이프(검정색)
			87126-BA1-0000-UR	STRIPE, LH.FUEL TANK(S/RED)	LH.휴엘 탱크 스트라이프(적색)
			87126-BA1-RB10-20	STRIPE, LH.FUEL TANK(R+SILVER)	LH.휴엘 탱크 스트라이프(심홍색+연은색)
		20	87560-BA1-0010	MARK, DRIVE CAUTION	드라이브 코션 마크

F-13

휴엘 탱크 FUEL TANK



정비항목
Service item

FRT

REF
NO.

Part No.

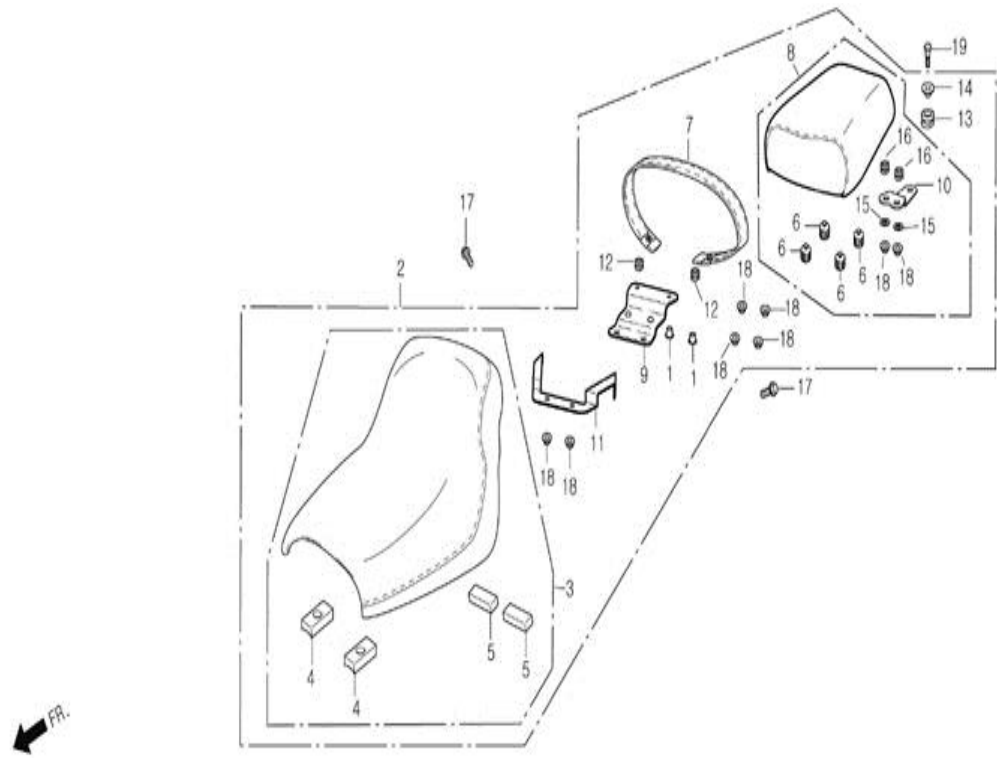
Description

부품명

21	90185-BA1-0010	BOLT, HEX SOCKET	헥스 소켓 볼트
22	90324-BA1-0100	COLLAR, FULL TANK RR.	휴엘 탱크 리어 칼라
22-1	190324-BA1-0200	COLLAR, FULL TANK RR.	휴엘 탱크 리어 칼라
23	91305-BA7-0000	O-RING 39.5x5	오-링 39.5x5
24	S3903-24420	SCREW, TAPPING 4x16	탭핑 스크류 4x16
25	S3903-34320	SCREW, TAPPING 4x12	탭핑 스크류 4x12
26	S4050-06080	NUT, F;AMGE 6mm	후렌지 너트 6mm
27	S5701-08025-08	BOLT, FLANGE 8x25	후렌지 볼트 8x25

F-14

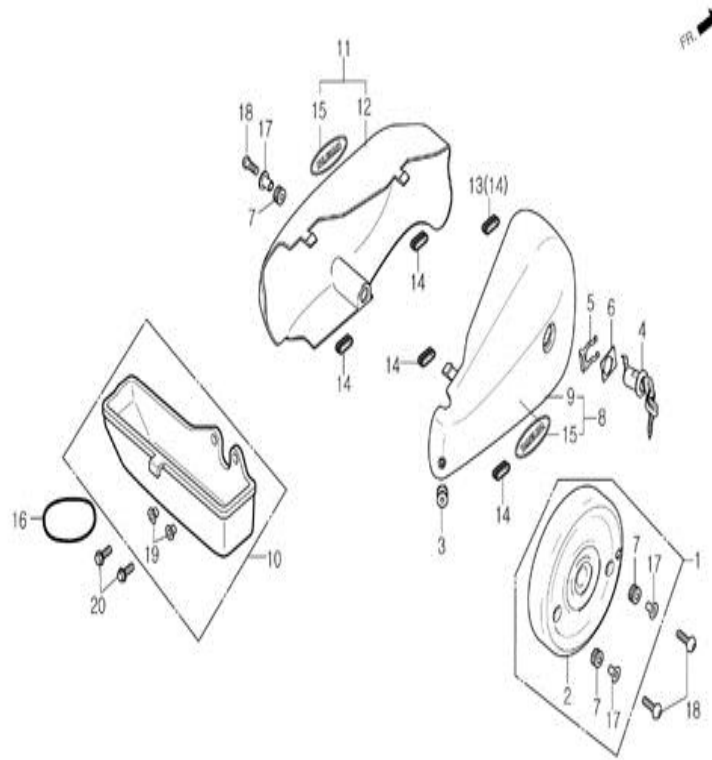
시이트 SEAT



정비항목 Service item	FRT	REF NO.	Part No.	Description	부품명
시트 앞세이 SEAT ASS'Y	0.1	1	19052-BA6-0000	COLLAR, RADIATOR MOUNTING	라디에이터 마운팅 칼라
메인 시트 콤프 SEAT COMP., MAIN		2	77100-BA1-0000	SEAT ASS'Y	시트 앞세이
시트 벨트 콤프 BELT COMP., SEAT		3	77200-BA1-0000	SEAT COMP., MAIN	메인 시트 콤프
리어 시트 콤프 SEAT COMP., RR.		4	77204-BA5-9000	RUBBER A, SEAT CUSHION	시트 쿠션 러버 A
		5	77205-BA6-0000	RUBBER B, SEAT SETTING	시트 쿠션 러버 B
		6	77206-BA7-9000	RUBBER B, SEAT CUSHION	시트 쿠션 러버 B
		7	77210-BA5-9000	BELT COMP., SEAT	시트 벨트 콤프
		8	77300-BA1-0000	SEAT COMP., REAR	리어 시트 콤프
		9	77301-BA1-0000	BRACKET COMP., SEAT	시트 브라켓 콤프
		10	77302-BA5-9000	STAY B, RR.SEAT	리어 시트 스테이 B
		11	77303-BA1-0000	STAY, MAIN SEAT	메인 시트 스테이
		12	80101-BA5-1000	RUBBER, RR.FENDER(CUSHION)	리어 웬다 쿠션 러버
		13	80107-BA5-0000	RUBBER, RR.FENDER	리어 웬다 러버
		14	90001-BA5-0000	COLLAR, SIDE MOUNT	사이드 마운트 칼라
		15	90512-BA5-9300	WASHER, 6x20	와셔 6x20
		16	90852-BA5-0000	RUBBER , CONTL BOX(MTG)	콘트롤 박스 리벳(MTG)
		17	S3404-06016-08	BOLT, WASHER 6x16	와셔 볼트 6x16
		18	S4050-06080	NUT, FLANGE 6mm	후렌지 너트 6mm
		19	S6001-06016-02	BOLT, FLANGE SH 6x16	후렌지 볼트 SH 6x16

F-15

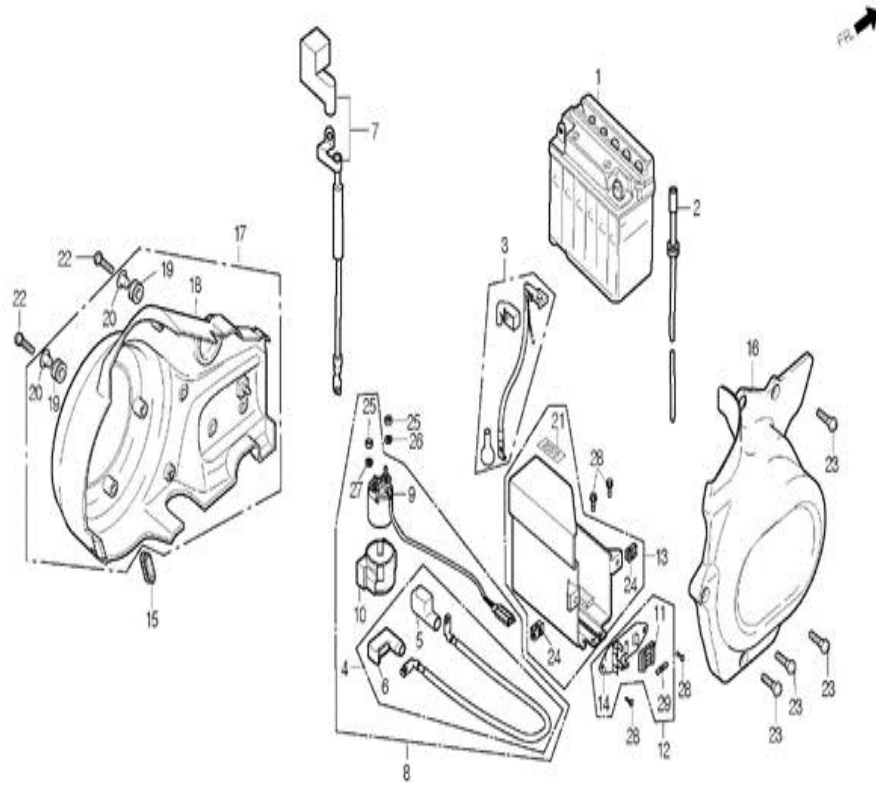
사이드 커버 SIDE COVER



정비항목 Service item	FRT	REF NO.	Part No.	Description	부품명
사이드 커버 앞세이 COVER ASS'Y, SIDE		1	1722A-BA1-0000	COVER ASS'Y, AIR CLEANER RH.	에어크리너 RH. 커버 앞세이
에어 크리너 RH.커버 COVER, AIR CLEANER RH.	0.1	2	1722-BA1-0000	COVER, AIR CLEANER RH.	에어 크리너 RH. 커버
		3	50142-BA7-9700	GROMMET, SIDE COVER	사이드 커버 그로멧
		4	64228-BA5-RB00	LOCK ASS'Y, POCKET LID	포켓 리드 로크 앞세이
		5	75581-SC1-9500	SET SPRING, LOCK KEY	로크 키 셋트 스프링
		6	77236-SE5-0000	WASHER, SEAT LOCK	시트 로크 와셔
		7	80101-BA5-0000	RUBBER, RR.FENDER CUSHION	리어 휠다 쿠션 러버
		8	8350A-BA1-0210-GW	COVER ASS'Y, RH.SIDE(G/WHITE)	RH.사이드 커버 앞세이(연금색)
			8350A-BA1-0210-PB	COVER ASS'Y, RH.SIDE(P/BLACK)	RH.사이드 커버 앞세이(검정색)
			8350A-BA1-0210-TR	COVER ASS'Y, RH.SIDE(O/RED)	RH.사이드 커버 앞세이(심홍색)
			8350A-BA1-0210-UR	COVER ASS'Y, RH.SIDE(S/RED)	RH.사이드 커버 앞세이(적색)
		9	83500-BA1-0100-GW	COVER, RH.SIDE(G/WHITE)	RH.사이드 커버(연금색)
			83500-BA1-0100-PB	COVER, RH.SIDE(P/BLACK)	RH.사이드 커버(검정색)
			83500-BA1-0100-TR	COVER, RH.SIDE(O/RED)	RH.사이드 커버(심홍색)
			83500-BA1-0100-UR	COVER, RH.SIDE(S/RED)	RH.사이드 커버(적색)
		10	83501-BA5-9000	BOX, TOOL	툴 박스
		11	8360A-BA1-RB10-GW	COVER ASS'Y, LH.SIDE(G/WHITE)	LH.사이드 커버 앞세이(연금색)
			8360A-BA1-0110-PB	COVER ASS'Y, LH.SIDE(P/BLACK)	LH.사이드 커버 앞세이(검정색)
			8360A-BA1-0110-TR	COVER ASS'Y, LH.SIDE(O/RED)	LH.사이드 커버 앞세이(심홍색)
			8360A-BA1-0110-UR	COVER ASS'Y, LH.SIDE(S/RED)	LH.사이드 커버 앞세이(적색)
		12	83600-BA1-0000-GW	COVER, LH.SIDE(G/WHITE)	LH.사이드 커버(연금색)
			83600-BA1-0000-PB	COVER, LH.SIDE(P/BLACK)	LH.사이드 커버(검정색)
			83600-BA1-0000-TR	COVER, LH.SIDE(O/RED)	LH.사이드 커버(심홍색)
			83600-BA1-0000-UR	COVER, LH.SIDE(S/RED)	LH.사이드 커버(적색)
		13	83601-BA1-0000	GROMMET A, SIDE COVER LH.	사이드 커버 LH. 그로멧 A
		14	83601-BA6-0000	GROMMET A, SIDE COVER	사이드 커버 그로멧 A
			83601-BA6-0000	GROMMET A, SIDE COVER	사이드 커버 그로멧 A
		15	87106-BA1-0000	MARK, SIDE COVER	사이드 커버 마크
		16	89016-BA6-0000	O-RING	오-링
		17	90001-BA5-0000	COLLAR, SIDE MOUNT	사이드 마운트 칼라
		18	90107-BA5-9100	BOLT SPECIAL, 6x22	스페셜 볼트 6x22
		19	90512-BA5-0000	WASHER, 6x20	와셔 6x20
		20	S5701-08016-08	BOLT, FLANGE 8x16	후렌지 볼트 8x16

F-16

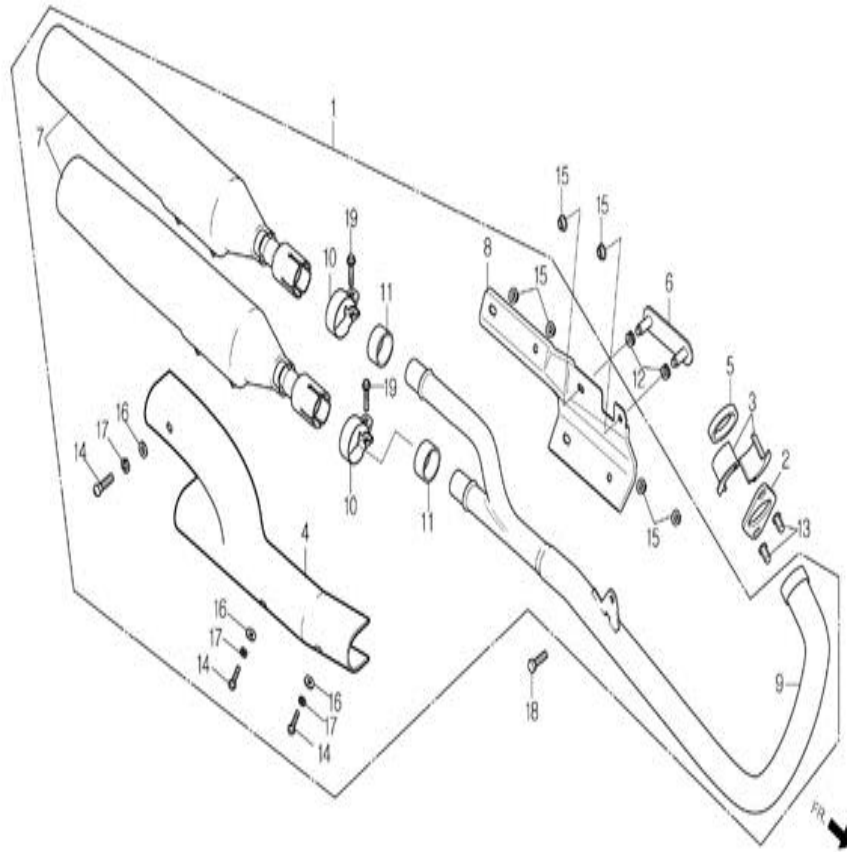
배터리 / 로워 커버 BATTERY / LOWER COVER



정비항목 Service item	FRT	REF NO.	Part No.	Description	부품명
배터리 앳세이 12V 9A BATTERY ASS'Y, 12V9A	0.3	1	31500-BA1-0000-M2	BATTERY ASS'Y, 12N9-4A(12V9A)	12N9-4A 배터리 앳세이(12V9A)
배터리 케이블		2	31502-BA1-0010	TUBE, BATTERY BREATHER	배터리 브리더 튜브
CBLE, BATTERY		3	32401-BA1-0000	CABLE, START MAGNETIC BATTERY	스타트 마그네틱 배터리 케이블
스타터 모터 케이블		4	32410-BA1-0000	CABLE, START MOTOR	스타트 모터 케이블
CABLE, STARTER MOTOR	0.3	5	32416-BA7-0000	COVER B, MAGNETIC SWITCH	마그네틱 스위치 커버 B
스타터 마그네틱 스위치 앳세이 SWITCH ASS'Y, STARTER MAGNETIC		6	32419-BA6-9600	COVER A, MAGNETIC SWITCH TERMINAL	마그네틱 스위치 터미널 커버 A
로워 RH.커버		7	32601-BA1-0000	CABLE, BATTERY EARTH	배터리 어스 케이블
COVER, LOWER RH.	0.1	8	3585A-BA1-0000	SWITCH SET, START MAGNETIC	스타트 마그네틱 스위치 셋트
로워 LH.커버		9	35850-RA5-9000	SWITCH ASS'Y, START MAGNETIC	스타트 마그네틱 스위치 앳세이
cover, LOWER LH.		10	35856-BA6-8300	RUBBER, MAGNETIC SHOCK	마그네틱 속 러버
		11	38205-CB2-0000	CASE, FUSE	휴즈 케이스
		12	5032A-BA1-0010	BAND ASS'Y, BATTERY	배터리 밴드 앳세이
		13	50320-BA1-0010	BOX ASS'Y, BATTERY	배터리 박스 앳세이
		14	50327-BA1-0000	BAND, BATTERY	배터리 밴드
		15	83601-BA1-0000	CROMMET A, SIDE COVER LH.	사이드 커버 LH. 그로멧 A
			83601-BA6-0000	GROMMET A, SIDE COVER	사이드 카버 그로멧 A
		16	83700-BA1-0000	COVER, RH.LOWER	RH.로어 커버
		17	8380A-BA1-0010	COVER ASS'Y, LH.LOWER	LH.로어 커버 앳세이
		18	83800-BA1-0000	COVER, LH.LOWER	LH.로어 커버
		19	84301-BA1-0000	RUBBER, FR.METER COVER SETTING	후론트 미터 커버 셋팅 러버
		20	84302-BA1-0000	COLLAR, FR.METER COVER SETTING	후론트 미터 커버 셋팅 칼라
		21	87506-BA1-0010	LABEL, BATTERY	배터리 라벨
		22	90115-BA1-0000	SCREW.SPECIAL 5x16	스페셜 스크류 5x16
		23	90150-BA1-0000	SCREW, PAN 5x15	팬 스크류 5x15
		24	90305-SE5-1000	NUT, CLIP 6mm	클립 너트 6mm
		25	S4002-06080-0S	NUT, HEX 6mm(Y)	헥스 너트 6mm(Y)
		26	S4111-06000	WASHER, SPRING 6mm	스프링 와셔 6mm
		27	S4111-06800	WASHER, SPRING 6mm	스프링 와셔 6mm
		28	S5701-06012-08	BOLT, FLANGE 6x12	후렌지 볼트 6x12
		29	S8200-11500	FUSE A(15A)	휴즈 A(15A)

F-17

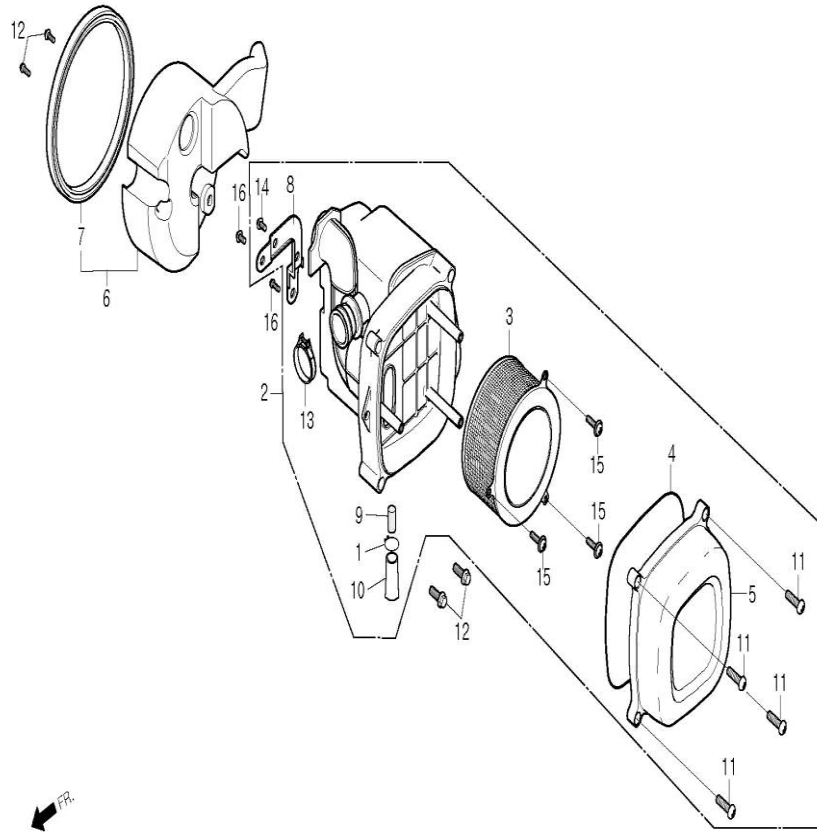
익조스트 머플러 EXHAUST MUFFLER



정비항목 Service item	FRT	REF NO.	Part No.	Description	부품명
익조스트 머플러 앗세이 MUFFLER ASS'Y, EXHAUST	0.2	1	18200-BA1-0010	MUFFLER ASS'Y, EXHAUST	익조스트 머플러 앗세이
익조스트 파이프 콤프 PIPE COMP., EXHAUST	0.1	2	18231-BA7-9000	JOINT, EXHAUST PIPE	익조스트 파이프 조인트
머플러 콤프 MUFFLER COMP., (각개마다 0.1 추가) (ADD 0.1 FOR EACH)		3	18233-BA6-0000	COLLAR, EXHAUST PIPE JOINT	익조스트 파이프 조인트 칼라
		4	18240-BA1-0000	PROTECTOR, EXHAUST PIPE	익조스트 파이프 프로텍터
		5	18291-BA6-0000	GASKET, EXHAUST PIPE	익조스트 파이프 가스켓
			18291-BA6-RB00	GASKET, EXHAUST PIPE	익조스트 파이프 가스켓
		6	18302-BA1-0000	COLLAR COMP., MUFFLER	머플러 칼라 콤프
		7	18310-BA1-RB00	MUFFLER COMP., LOWER	로어 머플러 콤프
		8	18315-BA1-0000	STAY, MUFFLER UPPER	머플러 어퍼 스테이
		9	18320-BA1-0010	PIPE COMP., EXHAUST	익조스트 파이프 콤프
			18320-BA1-0020	PIPE COMP., EXHAUST	익조스트 파이프 콤프
		10	18371-BA5-9000	BAND, MUFFLER	머플러 밴드
		11	18391-BA6-0000	PACKING, MUFFLER	머플러 팩킹
		12	50608-BA5-9000	RUBBER, MUFFLER MOUNTING	머플러 마운팅 러버
		13	90304-BA7-0000	NUT HEX CAP 6mm	헥스 캡 너트 6mm
		14	S3500-05008-0A	SCREW PAN 5x8	팬 스크류 5x8
		15	S4050-08080	NUT, FLANGE 8mm	후렌지 너트 8mm
		16	S4101-05000	WASHER, PLAIN 5mm	플레인 와셔 5mm
		17	S4111-05000	WASHER, SPRING 5mm	스프링 와셔 5mm
		18	S5701-08016-08	BOLT, FLANGE 8x16	후렌지 볼트 8x16
		19	S5701-08030-08	BOLT, FLANGE 8x30	후렌지 볼트 8x30

F-18

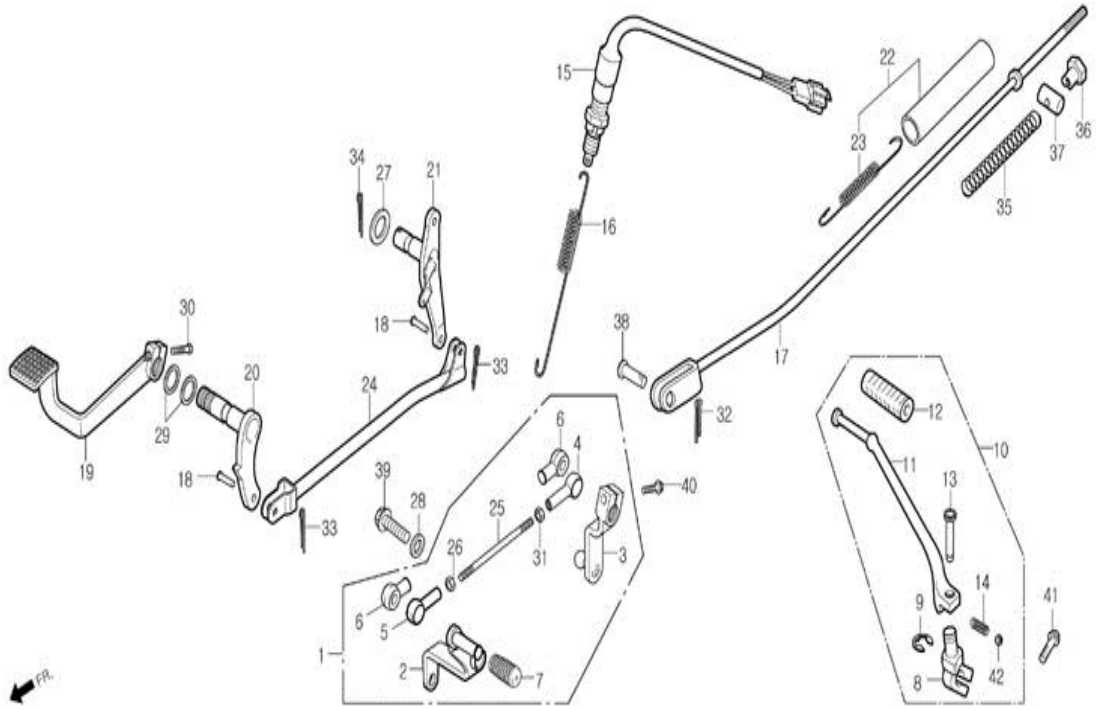
에어 크리너 AIR CLEANER



정비항목 Service item	FRT	REF NO.	Part No.	Description	부품명
에어 크리너 엘리먼트 ELEMENT, AIR CLEANER	0.1	1	15772-BA7-0100	CLIP, BREATHER TUBE	브리더 튜브 클립
에어 크리너 커버 콤프 COVER COMP., AIR CLEANER		2	17200-BA1-0100	AIR CLEANER ASS'Y	에어 클리너 앗세이
에어 크리너 인렛 커버 앗세이 COVER ASS'Y, AIR CLEANER INLET		3	17213-BA1-0000	ELEMENT, AIR CLEANER	에어 크리너 엘리먼트
에어 크리너 앗세이 AIR CLEANER ASS'Y	0.3	4	17219-BA1-0000	SEAL, AIR CLEANER COVER	에어 클리너 커버 시일
에어 크리너 케이스 콤프 CASE COMP., AIR CLEANER	0.4	5	17220-BA1-0000	COVER COMP., AIR CLEANER	에어 크리너 커버 콤프
		6	1725A-BA1-0100	COVER ASS'Y, AIR CLEANER INLET	에어 크리너 인렛 커버 앗세이
		7	17251-BA1-0100	RUBBER, SEAL	시일 러버
		8	17260-BA1-0000	STAY, AIR CLEANER	에어 크리너 스테이
		9	17337-BA7-3000	FILTER	필터
		10	17358-BA7-0000	TUBE, DRAIN	드레인 튜브
		11	90001-BA1-0000	SCREW, TORUS 6x20	토러스 스크류 6x20
		12	90111-SE5-1000	BOLT, FLANGE 6mm	후렌지 볼트 6mm
		13	90652-BA6-6500	BAND 44, AIR CLEANER CON-TUBE	에어크리너 커넥팅 튜브 밴드44
		14	S3892-06012-00	SCREW, WASHER 6x12	와셔 스크류 6x12
		15	S3893-05016-08	SCREW, WASHER 5x16	와셔 스크류 5x16
		16	S5701-06010-08	BOLT, FLANGE 6x10	후렌지 볼트 6x10

F-19

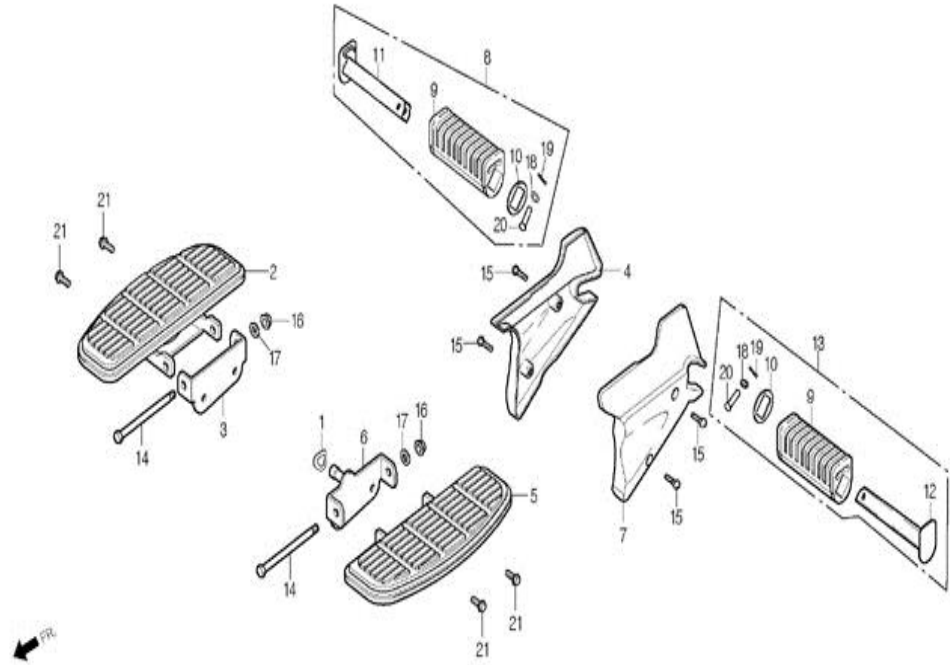
브레이크 /
체인지 페달/
kick 스타터 암
BRAKE /
CHANGE PEDAL/
KICK STARTER
ARM



정비항목 Service item	FRT	REF NO.	Part No.	Description	부품명
기어 체인지 페달		1	24700-BA1-0010	PEDAL ASS'Y, GEAR CHANGE	기어 체인지 페달 앓세이
PEDAL, GEAR CHANGE	0.1	2	24701-BA1-0010	PEDAL, GEAR CHANGE	기어 체인지 페달 앓세이
리어 브레이크 페달 콤프		3	24711-BA5-9000-H1	ARM, GEAR CHANGE	기어 체인지 암
kick 스타터 암 앓세이		4	24721-BA5-3000	TIE ROD, A	A 타이 로드
ARM ASS'Y, KICK STARTER		5	24722-BA5-3000	TIE ROD, B	B 타이 로드
리어 스톱 스위치 앓세이		6	24724-BA6-0000	COVER, DUST	더스트 커버
SWITCH ASS'Y, RR.STOP	0.3	6	24724-BA6-0000	COVER, DUST	더스트 커버
리어 브레이크 로드 콤프		7	24781-BA7-0000	RUBBER, CHANGE PEDAL	체인지 페달 러버
ROD COMP., RR.BRAKE	0.4	7	24781-BA7-0000	RUBBER, CHANGE PEDAL	체인지 페달 러버
리어 브레이크 암		8	28241-BA1-0000	JOINT, KICK ARM	kick 암 조인트
ARM, RR.BRAKE		8	28241-BA1-0000	JOINT, KICK ARM	kick 암 조인트
		9	28293-X10-0000-M3	CLIP, KICK STARTER ARM	kick 스타터 암 클립
		10	28300A-BA1-0000-M3	ARM ASS'Y, KICK STARTER	kick 스타터 암 앓세이
		11	28301-BA1-0000	ARM, KICK STARTER	kick 스타터 암
		12	28311-CB2-1000	RUBBER, KICK START	kick 스타터 러버
		13	28321-X10-0000-M3	PIN, KICK STARTER	kick 스타터 핀
		14	28333-BA6-0000	SPRING, KICK STARTER	kick 스타터 스프링
		15	35350-BA5-9100-M1	SWITCH ASS'Y, RR.STOP	리어 스톱 스위치 앓세이
		16	35357-BA7-9000	SPRING, STOP SWITCH	스톱 스위치 스프링
		17	43451-BA1-0000	ROD COMP., RR.BRAKE	리어 브레이크 로드
		18	43456-BA5-0000	PIN, MIDDLE ROD JOINT	미들 로드 조인트 핀
		19	46500-BA1-0010	PEDAL COMP., RR.BRAKE	리어 브레이크 페달 콤프
		20	46500-BA1-2000	PEDAL COMP., RR.BRAKE	리어 브레이크 페달 콤프
		21	46511-BA5-9000	ARM A, RR.BRAKE	리어 브레이크 암 A
		22	46512-BA1-0000	ARM B, RR.BRAKE	리어 브레이크 암 B
		23	46513-BA7-9000	SPRING SET, BRAKE PEDAL	브레이크 페달 스프링 셋트
		24	46514-BA7-9000	SPRING, RR.BRAKE RETURN	리어 브레이크 리턴 스프링
		25	46540-BA1-0000	ROD, RR.BRAKE MIDDLE	리어 브레이크 미들 로드
		26	90065-BA5-9000	BOLT, TIE LOD	타이 로드 볼트
		27	90201-BA5-0000	NUT, GOVERNOR ARM FIXING	거버너 암 픽싱 너트
		28	90432-BA6-0000	WASHER, 18mm	로크 와셔 18mm
		29	90436-BA5-0000	WASHER, SPECIAL	스페셜 와셔
		30	90590-BA7-0000	WASHER, 18.5mm	와셔 18.5mm
		31	S2101-08025-0H	BOLT, HEX 8x25	헥스 볼트 8x25
		32	S4002-06020-0S	NUT, HEX 6mm	헥스 너트 6mm
		33	S4201-16150	PIN, SPLIT 1.6x15	스플릿 핀 1.6x15
		34	S4201-20120	PIN, SPLIT 2.0x12	스플릿 핀 2.0x12
		35	S4201-30300	PIN, SPLIT 3.0x30	스플릿 핀 3.0x30
		36	S5014-CB3-0000	SPRING A, BRAKE ROD	브레이크 로드 스프링 A
		37	S5015-BA6-9600-M1	NUT B, ADJUST(W)	어저스트 너트(W)
		38	S5015-32001	JOINT B, BRAKE ARM(W)	브레이크 암 조인트 B(W)
		39	S5015-53000	PIN C, JOINT	조인트 핀C
		40	S5701-06018-08	BOLT, FLANGE 6x18	후렌지 볼트 6x18
		41	S5701-06020-08	BOLT, FLANGE 6x20	후렌지 볼트 6x20
		42	S5701-08028-00	BOLT, FLANGE 8x28	후렌지 볼트 8x28
		42	S6211-08000	BALL, STEEL #8	스틸 볼#8

F-20

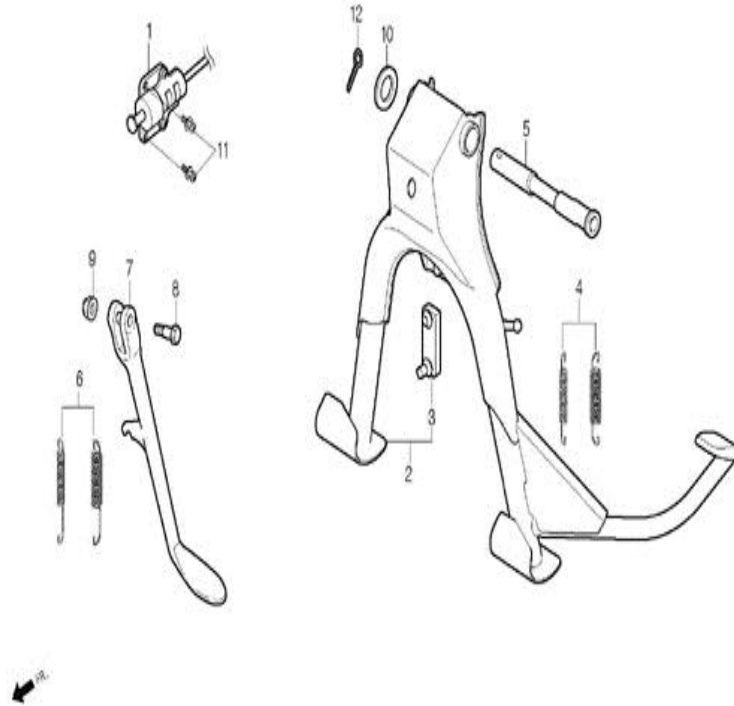
스텝 STEP



정비항목 Service item	FRT	REF NO.	Part No.	Description	부품명
RH.메인 스텝 플레이트 앞세이 PLATE ASS'Y, RH.MAIN STEP		1	16187-CB3-0000	SPRING, WAVE WASHER	웨이브 와셔 스프링
LH.메인 스텝 플레이트 앞세이 PLATE ASS'Y, LH.MAIN STEP	0.1	2	50610-BA1-0000	PLATE ASS'Y, RH.MAIN STEP	RH.메인 스텝 플레이트 앞세이
필리온 스텝 러버 RUBBER, PILLION STEP (관련부품 포함)		3	50614-BA1-0000	HINGE, RH.MAIN STEP	RH.메인 스텝 힌지
(INCLUDE RELATIVE PARTS)		4	50615-BA1-0010	COVER,RH.RR.STEP	RH.리어 스텝 커버
		5	50650-BA1-0000	PLATE ASS'Y. LH.MAIN STEP	LH.메인 스텝 플레이트 앞세이
		6	50654-BA1-0000	HINGE, LH.MAIN STEP	LH.메인 스텝 힌지
		7	50655-BA1-0010	COVER, LH.RR.STEP	LH.리어 스텝 커버
		8	5071A-BA7-9010	BAR ASS'Y, RH.PILLION STEP	RH.필리온 스텝 바 앞세이
		9	50710-BA7-7700	RUBBER, PILLION STEP	필리온 스텝 러버
		10	50712-BA7-0000	WASHER, PILLION STEP	필리온 스텝 와셔
		11	50715-BA7-9000	BAR, RH.PILLION STEP	RH.필리온 스텝 바
		12	50718-BA7-9000	BAR, LH.PILLION STEP	LH.필리온 스텝 바
		13	5072A-BA7-9010	BAR ASS'Y, LH.PILLION STEP	LH.필리온 스텝 바 앞세이
		14	90102-BA1-0000	BOLT, MAIN STEP HINGE	메인 스텝 힌지 볼트
		15	90115-BA1-0000	SCREW, SPECIAL 5X16	스페셜 스크류 5x16
		16	90208-BA7-0000	NUT, FLANGE CAP 8mm	후렌지 캡 너트 8mm
		17	90505-BA6-0000	WASHER, 8mm	와셔 8mm
		18	S4101-06000	WASHER, PLAIN 6mm	플레인 와셔 6mm
		19	S4201-16150	PIN, SPLIT 1.4x15	스플릿 핀 1.4x15
		20	S5015-81000	PIN, PILLION STEP	필리온 스텝 핀 A
		21	S5701-08016-08	BOLT, FLANGE 8x16	후렌지 볼트 8x16

F-21

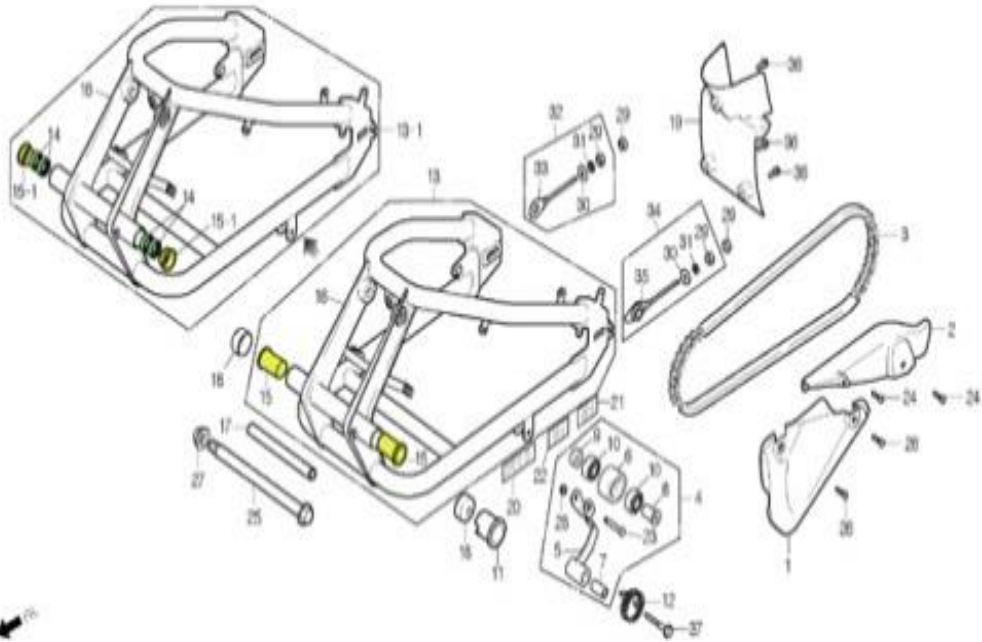
스탠드 STAND



정비항목 Service item	FRT	REF NO.	Part No.	Description	부품명
메인 스탠드 콤프 STAND COMP., MAIN	0.5	1	35700-BA1-0000-M1	SWITCH ASS'Y,SIDE STAND	사이드 스탠드 스위치 앳세이
		2	35700-BA1-0000-M2	SWITCH ASS'Y,SIDE STAND	사이드 스탠드 스위치 앳세이
메인 스탠드 스프링 셋트 SPRING SET, MAIN STAND	0.2	3	50500-BA1-0010	STAND COMP., MAIN	메인 스탠드 콤프
		4	50502-BA1-0000	RUBBER, MAIN STAND STOPPER	메인 스탠드 스톱퍼 러버
		5	5051A-BA7-0000-EU	SPRING SET, MAIN STAND	메인 스탠드 스프링 셋트
사이드 스탠드 콤프 STAND COMP., SIDE	0.1	6	50526-BA6-9600	SHAFT, MAIN STAND PIVOT	메인 스탠드 피봇 샤프트
		7	5053A-SE1-RB00	SPRING SET, SIDE STAND	사이드 스탠드 스프링 셋트
		8	50530-BA5-9020	BAR, SIDE STAND	사이드 스탠드 바
		9	90108-BA7-7400	SCREW, SIDE STAND PIVOT	사이드 스탠드 피봇 스크류
		10	90304-SE6-0000	NUT, U 10mm	U 너트 6mm
		11	90521-CB2-0000	WASHER, 17x22	와셔 17x22
		12	S3892-05016-08	SCREW, WASHER 5x16	와셔 스크류 5x16
			S4201-30250	PIN, SPLIT 2.7x25	스플릿 핀 2.7x25

F-22

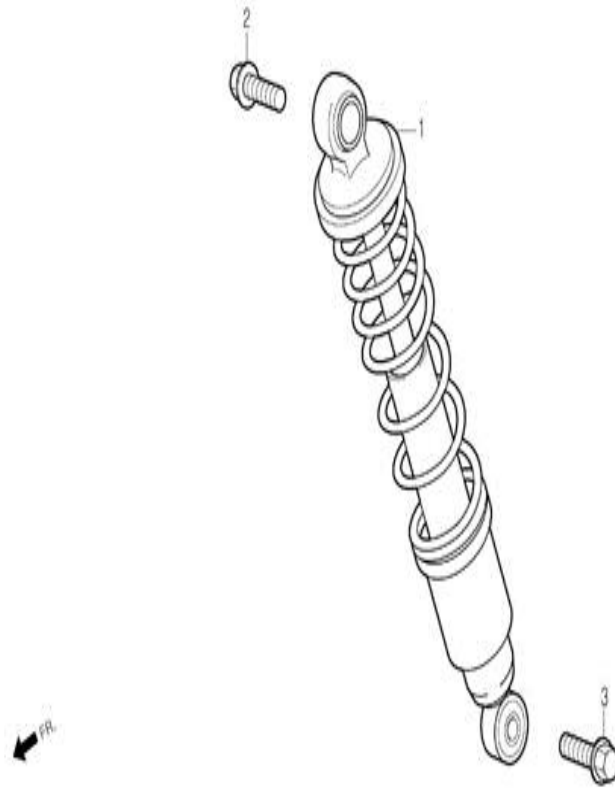
스윙 암 / 체인 케이스 SWING ARM / CHAIN CASE



정비항목 Service item	FRT	REF NO.	Part No.	Description	부품명
O-링 체인 앓세이 CHAIN ASS'Y, O-RING	0.7	1	40510-BA1-0010	CASE, CHAIN A	체인 케이스 A
체인 케이스 CASE, CHAIN	0.1	2	40520-BA1-0010	CASE, CHAIN B	체인 케이스 B
리어 스윙암 앓세이 ARM ASS'Y, RR.SWING	0.8	3	40530-BA1-0000-M2	O-RING CHAIN ASS'Y, 428HO	오링 체인 앓세이 428HO
체인 케이스 CASE, CHAIN			40530-BA1-0010-M2	O-RING CHAIN ASS'Y, 428HO(Y)	오링 체인 앓세이 428HO(Y)
리어 포크 부쉬 BUSH, RR.FORK	0.9	4	40540-BA1-0010	TENSIONER ASS'Y, CHAIN	체인 텐서너 앓세이
(2개도 동일 시간)		5	40541-BA1-0010	BRACKET, CHAIN TENSIONER	체인 텐서너 브라켓
(SAME TIME AT TWO PARTS)		6	40542-BA1-0010	ROLLER C, TENSIONER	체인 텐서너 롤러
피봇 디스턴스 센터 칼라 CENTER COLLAR, PIVOT DISTANCE	0.6	7	40543-BA1-0000	COLLAR A, TENSIONER DISTANCE	텐서너 디스턴트 칼라 A
체인 슬라이더 SLIDE, CHAIN		8	40544-BA1-0010	COLLAR B, TENSIONER DISTANCE	텐서너 디스턴트 칼라 B
체인 텐서너 롤러 ROLLER, CHAIN TENSIONER	0.1	9	40545-BA1-0010	COLLAR C, CHAIN TENSIONER	체인 텐서너 칼라 C
(관련부품 포함) (INCLUDE RELATIVE PARTS)		10	40546-BA1-0010	BEARING, RADIAL BALL 6001Z	레디얼 볼 베어링 6001Z
체인 슬라이더 CHAIN SLIDER		11	40591-BA1-0000	SLIDER, CHAIN	체인 슬라이더
체인 텐서너 리턴 스프링 SPRING, CHAIN TENSIONER RETURN		12	46518-BA1-0000		체인 텐서너 리턴 스프링
리어 서브 웬더 FENDER, RR.SUB	0.3	13	52100-BA1-0020	ARM ASS'Y, RR.SWING	리어 스윙암 앓세이
		13-1	152100-BA1-RB00	ARM ASS'Y, RR.SWING	리어 스윙암 앓세이
		14	52107-BA5-RB00	BEARING, RR. FORK PIVOT	리어 포크 피봇 베어링
		15	52108-BA6-0030	BUSH, RR. FORK	리어 포크 부쉬
		15-1	52108-BA5-RB00	BUSH, RR. FORK	리어 포크 부쉬
		16	52110-BA1-0020	SWING ARM COMP., RR.	리어 스윙암 콤프
			52110-BA1-RB00	SWING ARM COMP., RR.	리어 스윙암 콤프
		17	52141-BA5-9000	COLLAR, PIVOT DISTANCE CENTER	피봇 디스턴스 센터 칼라
		18	52144-BA6-0050	CAP, RR.FORK DUST SEAL	리어 포크 더스트 시일 캡
		19	80110-BA1-0000	FENDER, RR.SUB	리어 서브 웬더
		20	87505-BA1-0010	LABER, TIRE	타이어 라벨
		21	87507-BA1-0010	LABEL, DRIVE CHAIN	드라이브 체인 라벨
		22	87562-BA1-0010	MARK, MUFFLER CAUTION	머플러 코션 마크
		23	90106-BA1-0000	BOLT, TENSIONER	텐서너 볼트
		24	90115-BA1-0000	SCREW, SPECIAL 5x18	스페셜 스크류 5x18
		25	90121-BA5-9000	BOLT, SWING ARM PIVOT	스윙암 피봇 볼트
		26	90150-BA1-0000	SCREW, PAN 5x15	팬 스크류 5x15
		27	90305-SE5-0000	NUT, U 14mm	U 너트 14mm
		28	90309-SE-0000	NUT, FLANGE 8mm	후렌지 너트 8mm
		29	S4001-06000-0S	NUT, HEX 6mm	헥스 너트 6mm
		30	S4101-06000	WASHER, PLAIN 6mm	플레인 와셔 6mm
		31	S4111-06000	WASHER, SPRING 6mm	스프링 와셔 6mm
		32	S501A-BA1-0000	ADJUSTER C ASS'Y, CHAIN RH.	체인 RH.어저스트 C 앓세이
		33	S5014-BA1-0000	ADJUSTER C, CHAIN RH	체인 RH.어저스트 C
		34	S502A-BA1-0000	ADJUSTER C ASS'Y, CHAIN LH.	체인 LH.어저스트 C 앓세이
		35	S5024-BA1-0000	ADJUSTER C, CHAIN LH.	체인 LH.어저스트 C
		36	S5701-06012-08	BOLT, FLANGE 6x12	후렌지 볼트 6x12
		37	S5701-08042-07	BOLT, FLANGE 8x42	후렌지 볼트 8x42

F-23

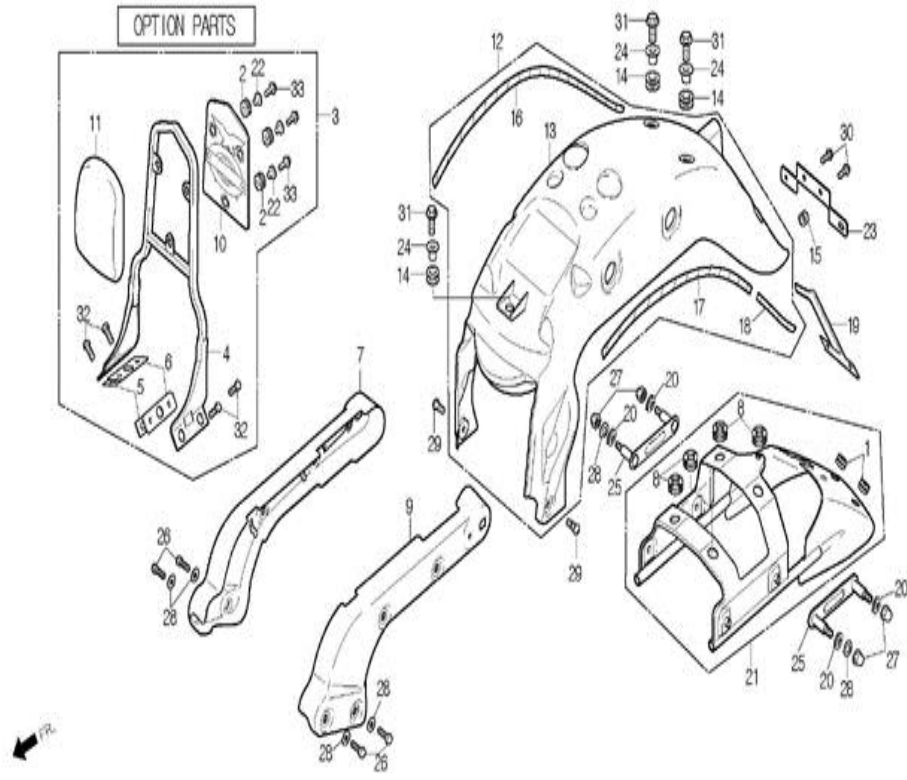
리어 쿠션 REAR CUSHION



정비항목 Service item	FRT	REF NO.	Part No.	Description	부품명
리어 쿠션 앓세이 CUSHION ASS'Y, RR.	0.2	1	52400-BA1-0230-M1	CUSHION ASS'Y, RR(168KG)	리어 쿠션 앓세이(168KG)
		2	90103-BA1-0000	BOLT, FLANGE 10x55	후렌지 볼트 10x55
		3	90104-BA1-0000	BOLT, FLANGE 10x65	후렌지 볼트 10x65

F-24

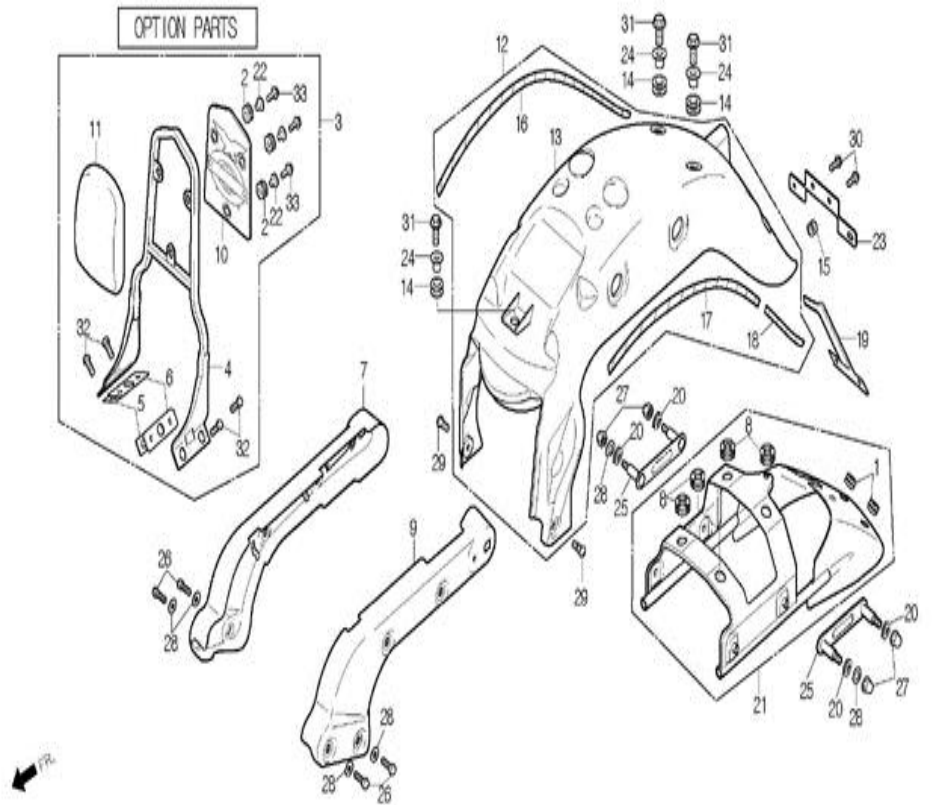
그랩 레일 /
리어 웬더
GRAP RAIL /
REAR FENDER



정비항목 Service item	FRT	REF NO.	Part No.	Description	부품명
리어 웬더 FENDER, RR.		1	37106-BA6-9610	RUBBER, METER STAY MOUNT	미터 스테이 마운트 러버
리어 웬더 브라켓 앳세이 BRACKET ASS'Y RR.FENDER	0.2	2	61103-BA6-0000	RUBBER, FR.FENDER MOUNT	후론트 웬더 마운트 러버
RH.그랩 레일 콤프 RAIL COMP., RH.GRAB		3	7730A-BA5-9000	BACK REST ASS'Y	백 레스트 앳세이
LH.그랩 레일 콤프 RAIL COMP., LH.GRAB	0.1	4	77320-BA5-9000	BRACKET, BACK REST	백 레스트 브라켓
		5	77321-BA5-9000	STTING PALTE, BACK REST MOUNT	백 레스트 마운트 셋팅 플레이트
	0.1	6	77322-BA5-9000	RUBBER, BACK REST MOUNT	백 레스트 마운트 러버
		7	77330-BA1-0000	RAIL COMP., RH.GRAB	RH.그랩 레일 콤프
		8	77331-BA7-9200	RUBBER, GRAB RAIL	그랩 레일 러버
		9	77340-BA1-0000	RAIL COMP., LH.GRAB	LH.그랩 레일 콤프
		10	77350-BA5-9010	EMBLEM, GRAB RAIL	그랩 레일 엠블렘
		11	77400-BA5-9000	PAD COMP., BACK REST	백 레스트 패드 콤프
		12	8010A-BA1-RB10-GW	FENDER ASS'Y,RR.(G/WHITE)	리어 웬더 앳세이(연금색)
			8010A-BA1-0010-PB	FENDER ASS'Y,RR.(P/BLACK)	리어 웬더 앳세이(검정색)
			8010A-BA1-0010-UR	FENDER ASS'Y,RR.(S/RED)	리어 웬더 앳세이(적색)
			8010A-BA1-RB20-20	FENDER ASS'Y,RR.(R+SILVER)	리어 웬더 앳세이(심홍색+연은색)
		13	80100-BA1-0020-GW	FENDER,RR.(G/WHITE)	리어 웬더(연금색)
			80100-BA1-0020-PB	PENDER,RR.(P/BLACK)	리어 웬더(검정색)
			80100-BA1-0020-UR	PENDER,RR.(S/RED)	리어 웬더(적색)
		14	80101-BA5-0000	RUBBER, RR.FENDER CUSHION	리어 웬더 쿠션 러버
		15	80101-BA1-0000	RUBBER, LICENSE PLATE	라이선스 플레이트 러버
		16	80102-BA1-RB00-GW	STRIPE,RR.FENDER RH.(G/WHITE)	리어 웬더 RH.스트라이프(연금색)
			80102-BA1-0000-PB	STRIPE,RR.FENDER RH.(BLACK)	리어 웬더 RH.스트라이프(검정색)
			80102-BA1-0000-UR	STRIPE,RR.FENDER RH.(S/RED)	리어 웬더 RH.스트라이프(적색)
			80102-BA1-RB10-20	STRIPE,RR.FENDER RH.(R+SILVER)	리어 웬더 RH.스트라이프(심홍색+연은색)
		17	80103-BA1-RB00-GW	STRIPE,RR.FENDER LH.(G/WHITE)	리어 웬더 LH.스트라이프(연금색)
			80103-BA1-0000-PB	STRIPE,RR.FENDER LH.(P/BLACK)	리어 웬더 LH.스트라이프(검정색)
			80103-BA1-0000-UR	STRIPE,RR.FENDER LH.(S/RED)	리어 웬더 LH.스트라이프(적색)
			80103-BA1-RB10-20	STRIPE,RR.FENDER LH.(R+SILVER)	리어 웬더 LH.스트라이프(심홍색+연은색)
		18	80104-BA1-RB00-GW	STRIPE A, RR.FENDER LH.(G/WHITE)	리어 웬더 LH.스트라이프 A(연금색)
			80104-BA1-0000-PB	STRIPE A, RR.FENDER LH.(BLACK)	리어 웬더 LH.스트라이프 A(검정색)
			80104-BA1-0000-UR	STRIPE A, RR.FENDER LH.(S/RED)	리어 웬더 LH.스트라이프 A(적색)
		19	80105-BA1-0000	PROTECOR, RR.	리어 프로텍터
		20	80108-BA5-9000	RUBBER, RR. FENDER MOUNT	리어 웬더 마운트 러버
		21	80125-BA1-0000	BRACKET ASS'Y, RR.FENDER	리어 웬더 브라켓 앳세이
		22	83505-BA5-9000	COLLAR, COVER MOUNT	커버 마운트 칼라
		23	84701-BA6-9600	BRACKET, NO.PLATE	넘버 플레이트 브라켓
		24	90001-BA5-0000	COLLAR, SIDE MOUNT	사이드 마운트 칼라
		25	90101-BA5-9000	BOLT, RR.FENDER SUPPORT	리어 웬더 서포트 볼트

F-24

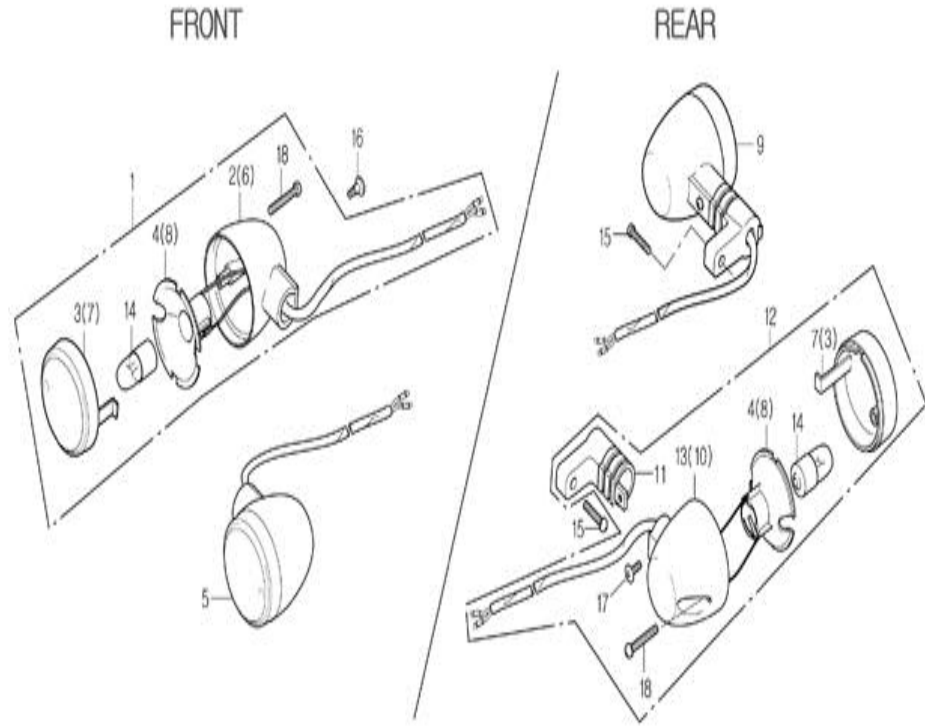
그랩 레일 /
GRAP RAIL /



26	90107-BA1-0000	BOLT, CAP 8x16	캡 볼트 8x16
27	90208-BA7-0000	NUT, FLANGE CAP 8mm	후렌지 캡 너트 8mm
28	90485-CB2-0000	WASHER, 8mm	와셔 8mm
29	90192-BA1-0000	SCREW, SPECIAL 5x12	스페셜 스크류 5x12
30	S5701-06012-08	BOLT, FLANGE 6x12	후렌지 볼트 6x12
31	S5701-06018-08	BOLT, FLANGE 6x18	후렌지 볼트 6x18
32	S5701-06025-08	BOLT, FLANGE, 6x25	후렌지 볼트 6x25
33	S6001-06025-07	BOLT, FLANGE SH.6x25	후렌지 볼트 SH 6x25

F-25

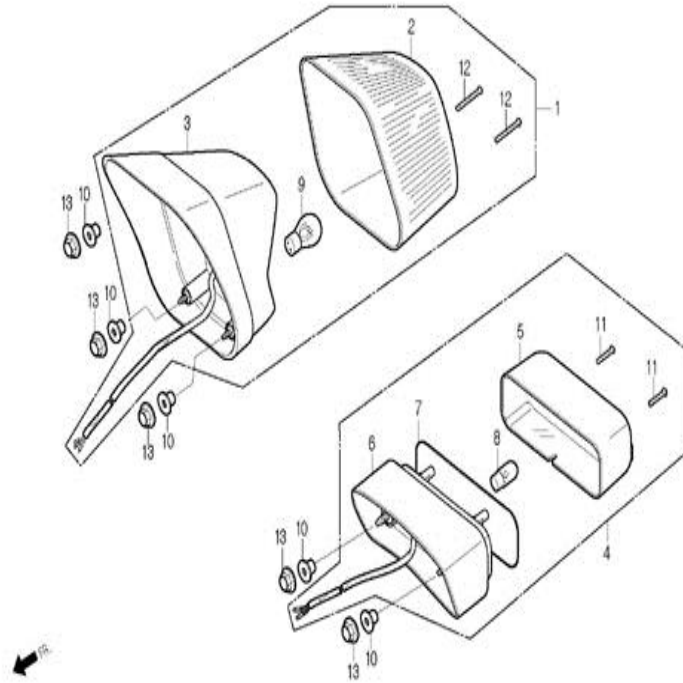
윙커
WINKER



정비항목 Service item	FRT	REF NO.	Part No.	Description	부품명
윙커 앳세이		1	33400-BA1-0120	WINKER ASS'Y, RH.FR.	RH.후론트 윙커 앳세이
WINKER ASS'Y	0.2	2	33401-BA1-0020	BASE, RH.FR.WINKER	RH.후론트 윙커 베이스
(각개마다 0.1추가)		3	33402-SA2-RB10	LENS A, WINKER	윙커 렌즈 A
(ADD 0.1 FOR EACH)		4	33403-SA2-RB00	REFLECTOR A, WINKER	윙커 리플렉터 A
(관련부품 포함)		5	33450-BA1-0120	WINKER ASS'Y, LH.FR.	LH.후론트 윙커 앳세이
(INCLUDE RELATIVE PARTS)					
윙커 벌브					
BULB, WINKER	0.1	6	33451-BA1-0020	BASE, LH.FR.WINKER	LH.후론트 윙커 베이스
		7	33452-SA2-RB10	LENS B, WINKER	윙커 렌즈 B
		8	33453-SA2-RB00	REFLECTOR B, WINKER	윙커 리플렉터 B
		9	33600-BA1-0120	WINKER ASS'Y, RH.RR.	RH.리어 윙커 앳세이
		10	33601-BA1-0020	BASE, RH.RR.WINKER	RH.리어 윙커 베이스
		11	33641-BA1-0000	STAY COMP., RR. WINKER	리어 윙커 스테이 컴프
		12	33650-BA1-0120	WINKER ASS'Y, LH.RR.	LH.리어 윙커 앳세이
		13	33651-BA1-0020	BASE, LH.RR.WINKER	LH.리어 윙커 베이스
		14	34905-SA2-RB00	BULB, WINKER(12V 10W)	윙커 벌브(12V 10W)
		15	90001-SC1-0000	SCREW, THRUST 6x20	트레스트 스크류 6x20
		16	90111-BA1-0000	SCREW, SCREEN SETTING 4x7	스크린 셋팅 스크류 4x9
		17	90111-BA1-1000	SCREW,SPECIAL 4x7	스페셜 스크류 4x7
		18	S3901-34610	SCREW, TAPPING 4x25	탭핑 스크류 4x25

F-26

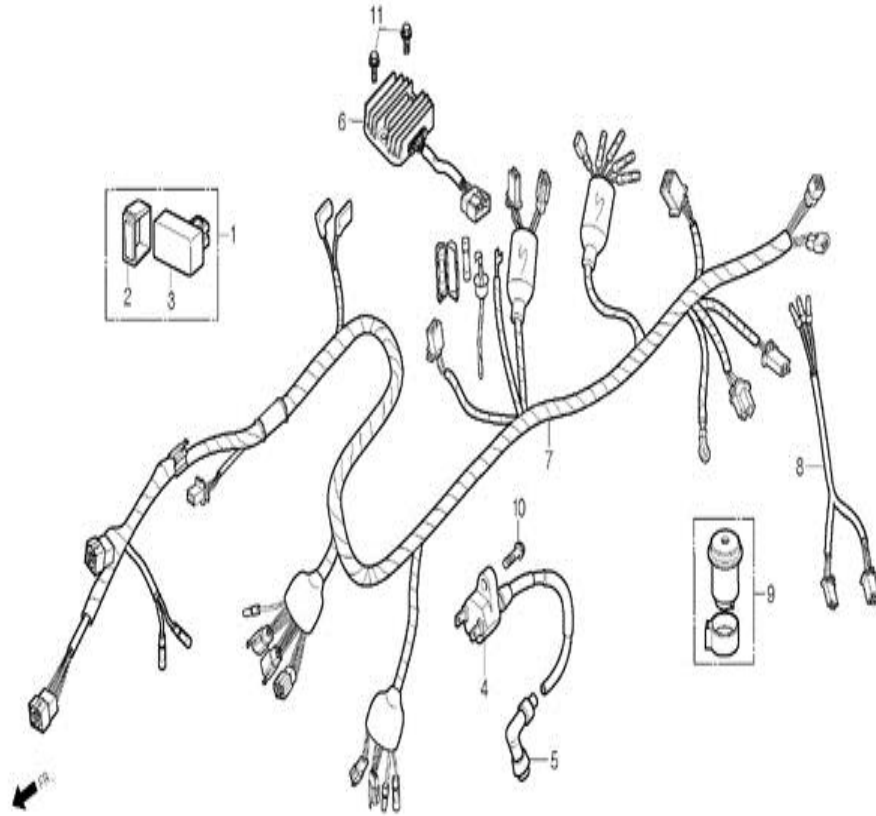
테일 라이트 TAIL LIGHT



정비항목 Service item	FRT	REF NO.	Part No.	Description	부품명
테일 라이트 베이스 BASE, TAIL LIGHT	0.3	1	33700-BA1-0010	ASS'Y, TAIL LIGHT	테일 라이트 앓세이
테일 라이트 앓세이 LIGHT ASS'Y, TAIL		2	33701-BA1-0000	LENS, TAIL LIGHT	테일 라이트 렌즈
라이선스 라이트 베이스 BASE, LICENSE LIGHT		3	33702-BA1-0000	BASE, TAIL LIGHT	테일 라이트 베이스
라이선스 라이트 앓세이 LIGHT ASS'Y LICENSE		4	33710-BA1-0010	LIGHT ASS'Y LICENSE	라이선스 라이트 앓세이
스톱&테일 라이트 벌브 BULB, STOP&TAIL LIGHT		5	33711-BA1-0000	LENS, LICENSE LIGHT	라이센트 라이트 렌즈
웨이지 베이스 벌브 Bulb, WEDGE BASE	0.1	6	33712-BA1-0000	LENS, LICENSE LIGHT	라이센트 라이트 렌즈
테일 라이트 렌즈 LENS, TAIL LIGHT		7	331713-BA1-0000	BASE, LICENSE LIGHT	라이선스 라이트 베이스
라이선스 라이트 렌즈 LENS, LICENSE LIGHT		8	34902-SA1-RB00	PACKING, LICENSE LIGHT	라이선스 라이트 팩킹
		9	34906-BA7-RB00	BULB, WEDGE BASE(12V 5W)	웨이지 베이스 벌브(12W 5W)
		10	90522-BA1-0000	BULB, TAIL%STOP(12V 21W/5W)	테일&스톱 벌브(12V 21W/5W)
		11	S3901-34420	WASHEER, CHAIN CASE SETTING	체인 케이스 셋팅 와셔
		12	S3903-24420		
		13	S4050-06080		
				SCREW, TAPPING 4x16	탭핑 스크류 4x16
				SCREW, TAPPING 4x16	탭핑 스크류 4x16
				NUT, FLANGE 6mm	후렌지 너트 6mm

F-27

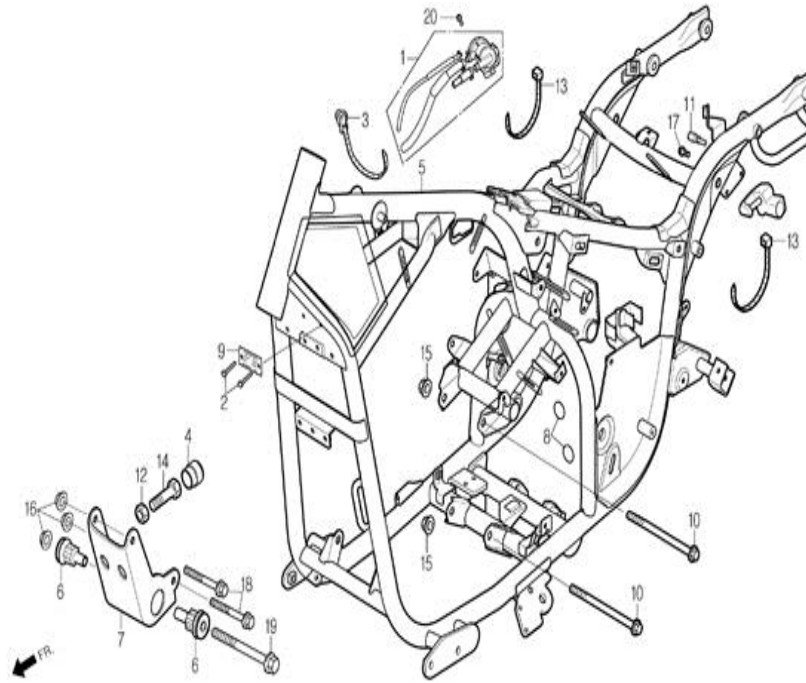
와이어 하네스
WIRE HARNESS



정비항목 Service item	FRT	REF NO.	Part No.	Description	부품명
CDI 유니트 콤프 UNIT COMP., CDI		1	30400-BY1-0000	UNIT ASS'Y CDI	CDI 유니트 앳세이
이그니션 코일콤프 COIL COMP., IGNITION	0.1	2	30400-BA1-0010 30401-BA1-1000-M1	UNIT ASS'Y CDI CUSHION, CDI UNIT	CDI 유니트 앳세이 CDI 유니트 쿠션
윙커 릴레이 콤프 REALY COMP., WINKER		3	30410-BY1-0000	UNIT COMP., CDI	CDI 유니트 콤프
와이어 하네스		4	30410-BY1-0010	UNIT COMP., CDI	CDI 유니트 콤프
	0.9	5	30510-BA1-0000	COIL COMP., IGNITION	이그니션 코일 콤프
		6	30700-BA1-0000	CAP ASS'Y, NOISE SUPPRESSOR	노이즈 서프레스어 캡 앳세이
		7	31600-BA5-9000	RECTIFIRE ASS'Y, REGULATE	레귤레이터 렉티화이어 앳세이
		8	32100-BA1-1020	HARNESS, WIRE	와이어 하네스
		9	32103-BA1-0010	SUB HARNESS, TAIL LIGHT	테일 라이트 서브 하네스
		10	3830A-BA6-0300-P	RELAY ASS'Y, WINKER(POLICE)	윙커 릴레이 앳세이(폴리스)
		11	90112-BA7-0000	BOLT, FLANGE 5x22	후렌지 볼트 5x22
			S5701-06016-08	BOLT, FLANGE 6x16	후렌지 볼트 6x16

F-28

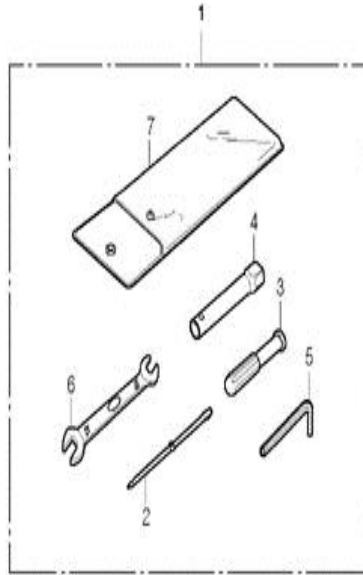
후레임 보디 FRAME BODY



정비항목 Service item	FRT	REF NO.	Part No.	Description	부품명
후레임 보디 콤프 BODY COMP.,FRAME	5.5	1	17300-BA1-RZ10	AIR FILTER ASS'Y, SECONDARY	세컨드리 에어 필터 왓세이
		2	18323-BA7-RE00	RIVET, BLIND 3.2x8.5	블라인드 리벳 3.2x8.5
		3	32131-BA5-9000	BAND,HARNESS OFF SET	하네스 오프셋 밴드
		4	43411-BA5-RB00	BOOT, RR.BRAKE STOPPER BOLT	리어 브레이크 스톱퍼 볼트 부트
		5	50100-BA1-0120	BODY COMP., FRAME	후레임 보디 콤프
			50100-BA1-PK00	BODY COMP., FRAME	후레임 보디 콤프
			50100-BA1-PK10	BODY COMP., FRAME	후레임 보디 콤프
			50100-BA1-PK20	BODY COMP., FRAME	후레임 보디 콤프
		6	50200-BA7-9000	RUBBER COMP., MOUNT	마운트 러버 콤프
		7	50351-BA7-9000	BRACKET,FR,ENGINE HANGER	후론트 엔진 행거 브라켓
		8	64382-BA1-0000	TAPE, COVER	커버 테이프
		9	87509-BY1-0000	LABER, CERIFICATION	서티피케이션 라벨
		10	90019-BA5-0000	BOLT,FLANGE 10x110	후렌지 볼트 10X110
		11	90085-BA7-0000-EU	BOLT, DRIVE SPROCKET FIXING 6x9	드라이브 스프로켓 픽싱 볼트 6≡9
		12	90201-SE5-0000	NET, SPECIAL 6mm	스페셜 너트 6mm
		13	90652-BA7-7720-M2	BAND, WIRE	와이어 밴드
		14	S2101-06016-0H	BOLT, HEX 6x16	헥스 볼트 6x16
		15	S4050-08080	NUT, FLANGE 8mm	후렌지 너트 8mm
		16	S4050-10080	NUT, FLANGE 10mm	후렌지 너트 10mm
		17	S5701-06010-08	BOLT,FLANGE 6x10	후렌지 볼 6x10
		18	S5801-08085-08	BOLT,FLANGE 8x85	후렌지 볼트 8x85
		19	S5801-10120-08	BOLT, FLANGE 10x120	후렌지 볼트 10x120
		20	S6001-06012-00	BOLT, FLANGE SH 6x12	후렌지 볼트 SH 6x12

F-29

공구
TOOL



정비항목 Service item	FRT	REF NO.	Part No.	Description	부품명
		1	89010-BA1-0000	TOOL SET	툴 셋트
		2	89102-CB-2000	DRIVER, NO.2 PLUS,MINUS	2번 플러스 마이너스 드라이버
		3	89103-CB2-0000	GRIP	그립
		4	89216-BA1-0000	WRENCH,BOX	박스 렌치
		5	89221-BA5-0000	WRENCH,HEX5	헥스 렌치5
		6	S9001-BA7-0300-M1	SPANNER 10x12	스패너 10x12
		7	89104-SZ1-0000	BAG, TOOL 160mm	툴 백 160mm

